



KLAIPĖDOS MIESTO SAVIVALDYBĖS ADMINISTRACIJOS DIREKTORIUS

ĮSAKYMAS DĖL ŽEMĖS SKLYPO SMILGŲ G. 4, KLAIPĖDOJE, FORMAVIMO IR PERTVARKYMO PROJEKTO PATVIRTINIMO

Nr.
Klaipėda

Vadovaudamasis Lietuvos Respublikos vietos savivaldos įstatymo 29 straipsnio 8 dalies 2 punktu, Lietuvos Respublikos žemės ūkio ministro ir Lietuvos Respublikos aplinkos ministro 2004 m. spalio 4 d. įsakymu Nr. 3D-452/D1-513 „Dėl Žemės sklypų formavimo ir pertvarkymo projektų rengimo taisyklių patvirtinimo“ ir atsižvelgdamas į Nacionalinės žemės tarnybos prie Žemės ūkio ministerijos 2022 rugpjūčio 24 d. Žemės valdos projekto patikrinimo aktą Nr. FPA-4506-(8.30) Žemėtvarkos planavimo dokumentų rengimo informacinės sistemos paslaugoje Nr. ZSFP-96949:

1. T v i r t i n u žemės sklypo Smilgų g. 4, Klaipėdoje, formavimo ir pertvarkymo projektą (pridedami sprendinių brėžiniai, 3 lapai).

Planavimo tikslas – pertvarkyti žemės sklypą padalijant į du ir daugiau žemės sklypų. Projekto rengimo organizatorius – Klaipėdos miesto savivaldybės administracijos direktorius. Projektą parengė Sandra Kazlauskienė, kvalifikacijos pažymėjimo Nr. 2R-FP-763.

Pertvarkomas žemės sklypas, kurio kadastro Nr. 2101/0001:965, plotas – 0,1640 ha. Sklypo pagrindinė naudojimo paskirtis – kita, naudojimo būdas – vienbučių ir dvibučių gyvenamųjų pastatų teritorijos.

Pagal projektą naujai suformuoti du žemės sklypai. Sklypo Nr. 1 plotas – 0,1230 ha, sklypo Nr. 2 plotas – 0,0410 ha. Sklypų pagrindinė žemės naudojimo paskirtis – kita, naudojimo būdas – vienbučių ir dvibučių gyvenamųjų pastatų teritorijos. Sklypams taikomos specialiosios žemės naudojimo sąlygos – vandens tiekimo ir nuotekų, paviršinių nuotekų tvarkymo infrastruktūros apsaugos zonos, elektros tinklų apsaugos zonos, viešųjų ryšių tinklų elektroninių ryšių infrastruktūros apsaugos zonos, skirstomųjų dujotiekių apsaugos zonos.

2. S i ū l a u žemės sklypui Nr. 1 nustatyti servitutus – teisė važiuoti transporto priemonėmis, teisė naudotis pėsčiųjų taku (tarnaujantis, kodas 215), teisė tiesti, aptarnauti, naudoti požemines, antžemines komunikacijas (tarnaujantis, kodas 222).

3. N u s t a t a u, kad šiuo įsakymu patvirtintas projektas įsigalioja kitą dieną po šio įsakymo paskelbimo Žemėtvarkos planavimo dokumentų rengimo informacinės sistemos interneto svetainėje.

Šis įsakymas gali būti skundžiamas Lietuvos administracinių ginčų komisijos Klaipėdos apygardos skyriui arba Regionų apygardos administraciniam teismui, skundą (prašymą) paduodant bet kuriuose šio teismo rūmuose, per vieną mėnesį nuo šio įsakymo paskelbimo dienos.

Savivaldybės administracijos direktorius

Gintaras Neniškis

Žemės sklypų formavimo projekto sprendinių brėžinys

PATVIRTINTA
Klaipėdos miesto savivaldybės
administracijos direktoriaus

20.....m.d. įsakymu Nr.

Iniciatorius (-ai): ***
Organizatorius: Klaipėdos miesto savivaldybė
Projekto rengėjas: ***
Žemės sklypo adresas: Klaipėdos apskr., Klaipėdos miesto sav., Klaipėda, Smilgų g. 4
Žemės sklypo (sklypų)
kadastr. Nr.(plotas, ha): 2101/0001:0965 (0,1640ha)

Brėžinys sugeneruotas: 2022-06-22

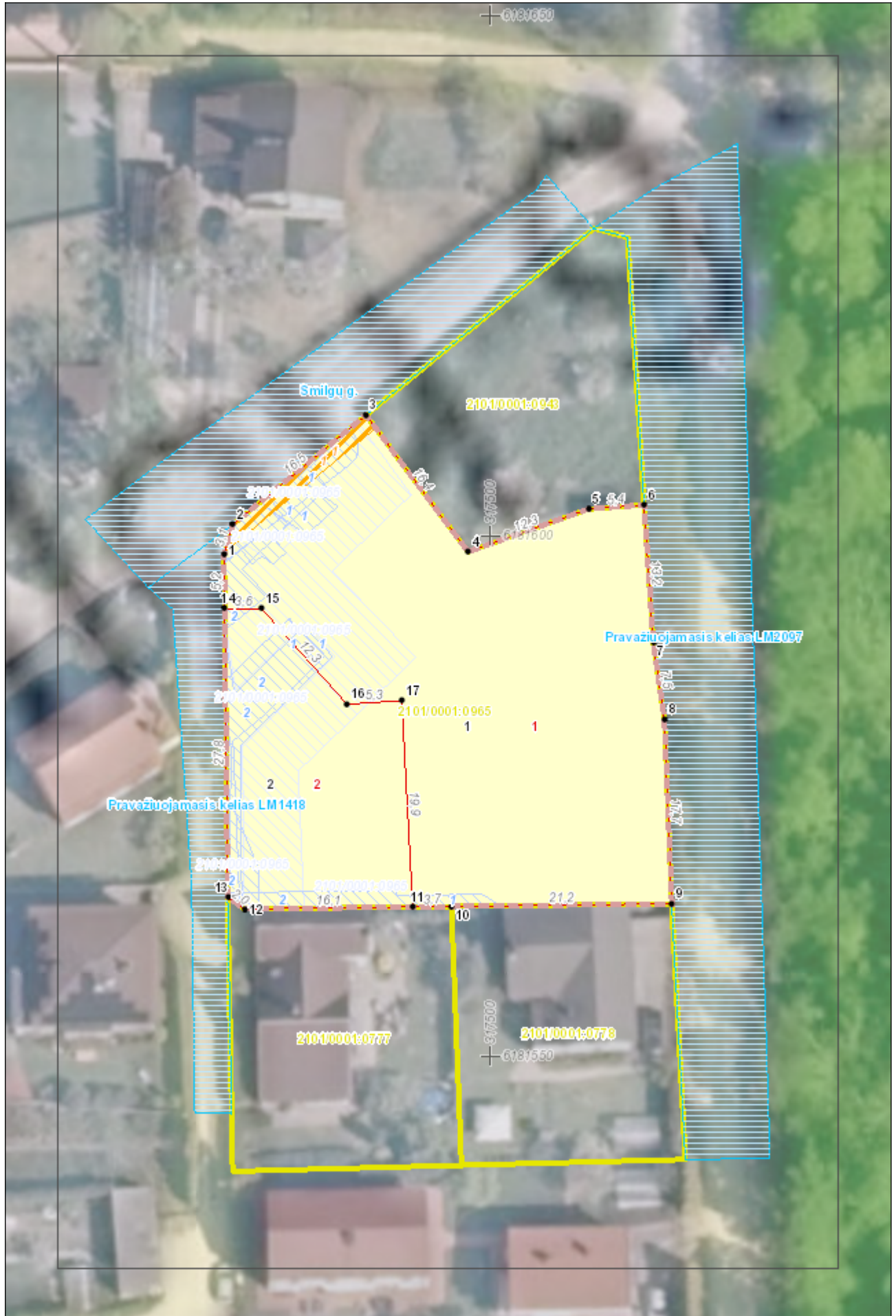
Situacijos schema, lapų išdėstymas



**Žemės sklypų formavimo projekto
sprendinių brėžinys**

1 Lapas. M 1:500

20.....m.d. įsakymu Nr.




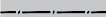




SUSISIEKIMO SCHEMA



SITUACIJOS SCHEMA



Pertvarkoma teritorija

-  Formuojami žemės sklypai
-  Gatvės, keliai ir privažiavimai
-  Gatvių raudonosios linijos
-  Susisiekimo ir inžinerinių tinklų koridorių ribos
-  Servituto zona
-  Įvažiavimas-išvažiavimas, eismo kryptis

PATVIRTINTA
Klaipėdos miesto savivaldybės
administracijos direktoriaus
20.....m.d. įsakymu Nr.

Susisiekimas: Planuojama teritorija yra Klaipėdos mieste, besiribojanti su susiformavusiomis gyvenamosiomis teritorijomis, užstatytais vienbučiais ir dvibučiais gyvenamaisiais pastatais. Į naujai formuojamą sklypą Nr.1 patenkama iš esamos D kategorijos Smilgų g., kurios važiuojamosios dalies plotis - 5 m, atstumas tarp raudonųjų linijų - 12 m., kelio danga - žvyras. Į naujai formuojamą sklypą Nr. 2 patekimas numatomas iš esamo Ds kategorijos pravažiuojamojo kelio tarp Molo g. ir Molo g. 32 (LM1418), kurio važiuojamosios dalies plotis - 4 m, atstumas tarp raudonųjų linijų ties pertvarkomą teritoriją kintantis nuo 5.00 m iki 3.50 m, kelio danga - žvyras.

Kadangi D kategorijos Smilgų gatvės parametrai neatitinka STR 2.06.04 2014 „Gatvės ir vietinės reikšmės keliai. Bendrieji reikalavimai“ keliamų reikalavimų ir vadovaujantis Klaipėdos miesto savivaldybės administracijos direktoriaus 2018-12-05 įsakymu Nr. AD1-2884 patvirtinto žemės sklypo Klaipėdoje, Smilgų g. 4, formavimo ir pertvarkymo projekto sprendiniais, sklype Nr.1 projektuojami tarnaujantys servitutai (215, 222) šios gatvės plėtrai, iki gatvės raudonųjų linijų 12 m. Pabloginus esamų gatvių/kelių būklę statybų metu, atkurti iki buvusios kokybės.

Pastabos: Privažiavimus iki planuojamų sklypų iš esamo privažiavimo, tvarko ir prižiūri savininkas savo lėšomis arba susikooperaves su kaimyninių sklypų savininkais.

DETALŪS METADUOMENYS

Dokumento sudarytojas (-ai)	Klaipėdos miesto savivaldybė 188710823, Liepų g. 11, LT-91502, Klaipėda
Dokumento pavadinimas (antraštė)	DĖL ŽEMĖS SKLYPO SMILGŲ G. 4, KLAIPĖDOJE, FORMAVIMO IR PERTVARKYMO PROJEKTO PATVIRTINIMO
Dokumento registracijos data ir numeris	2022-08-26 Nr. AD2-1952
Dokumento gavimo data ir dokumento gavimo registracijos numeris	–
Dokumento specifikacijos identifikavimo žymuo	ADOC-V1.0
Parašo paskirtis	Pasirašymas
Parašą sukūrusio asmens vardas, pavardė ir pareigos	Gintaras Neniškis, Savivaldybės administracijos direktorius, SAVIVALDYBĖS ADMINISTRACIJOS DIREKTORIUS
Sertifikatas išduotas	GINTARAS NENIŠKIS, Klaipėdos miesto savivaldybės administracija LT
Parašo sukūrimo data ir laikas	2022-08-26 10:47:09 (GMT+03:00)
Parašo formatas	XAdES-T
Laiko žymoje nurodytas laikas	2022-08-26 10:47:14 (GMT+03:00)
Informacija apie sertifikavimo paslaugų teikėją	ADIC CA-B, Asmens dokumentu israsymo centras prie LR VRM LT
Sertifikato galiojimo laikas	2022-05-24 09:43:00 – 2025-05-23 09:43:00
Informacija apie būdus, naudotus metaduomenų vientisumui užtikrinti	"Registravimas" paskirties metaduomenų vientisumas užtikrintas naudojant "RCSC IssuingCA, VI Registru centras - i.k. 124110246 LT" išduotą sertifikatą "Dokumentų valdymo sistema Avilys, Klaipėdos miesto savivaldybės administracija, i.k. 188710823 LT", sertifikatas galioja nuo 2021-12-20 12:35:17 iki 2024-12-19 12:35:17
Pagrindinio dokumento priedų skaičius	1
Pagrindinio dokumento pridedamų dokumentų skaičius	–
Priedamo dokumento sudarytojas (-ai)	–
Priedamo dokumento pavadinimas (antraštė)	–
Priedamo dokumento registracijos data ir numeris	–
Programinės įrangos, kuria naudojantis sudarytas elektroninis dokumentas, pavadinimas	Dokumentų valdymo sistema Avilys, versija 3.5.59
Informacija apie elektroninio dokumento ir elektroninio (-ių) parašo (-ų) tikrinimą (tikrinimo data)	Atitinka specifikacijos keliamus reikalavimus. Visi dokumente esantys elektroniniai parašai galioja (2022-08-26 12:17:47)
Paieškos nuoroda	–
Papildomi metaduomenys	Nuorašą suformavo 2022-08-26 12:17:47 Dokumentų valdymo sistema Avilys