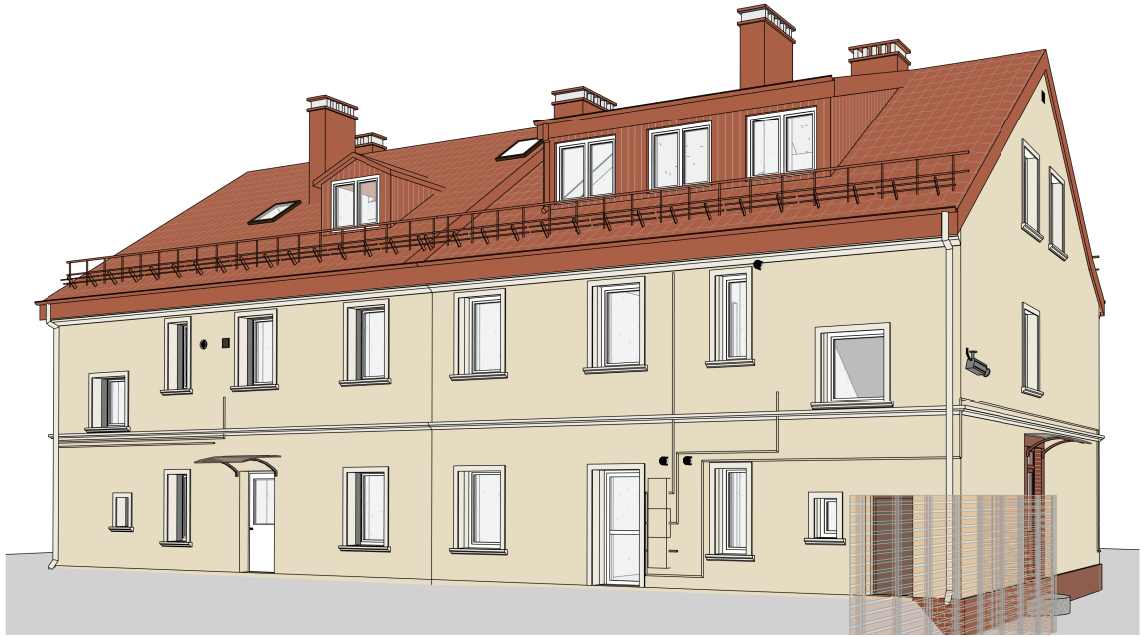
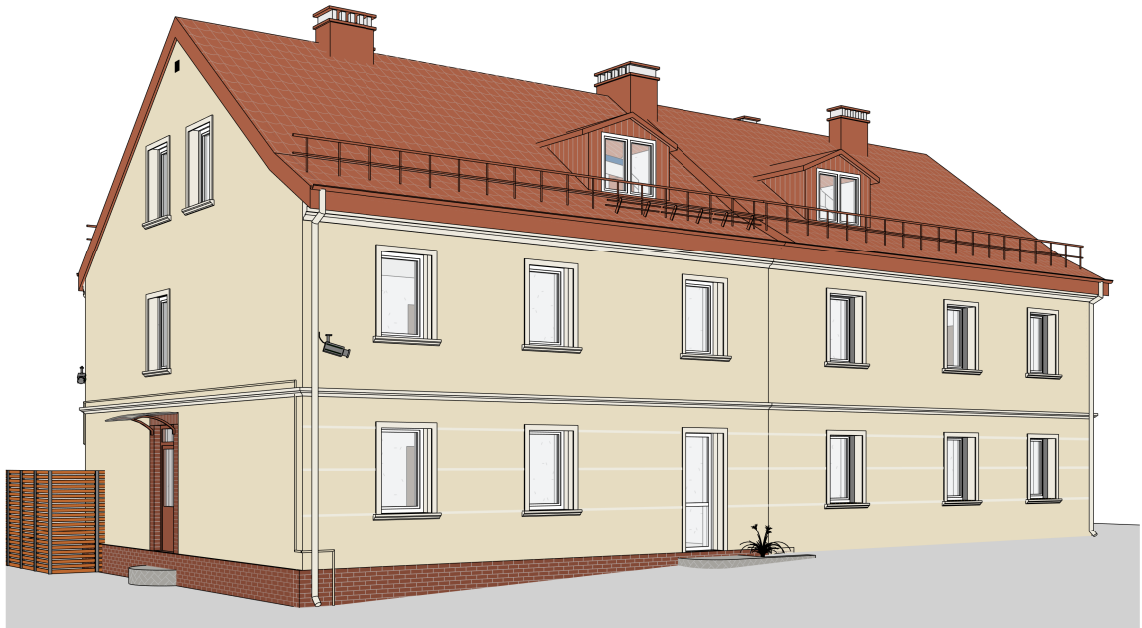


### 3D PASTATO VIZUALIZACIJOS



VAIZDAS IŠ KIEMO PUSĖS

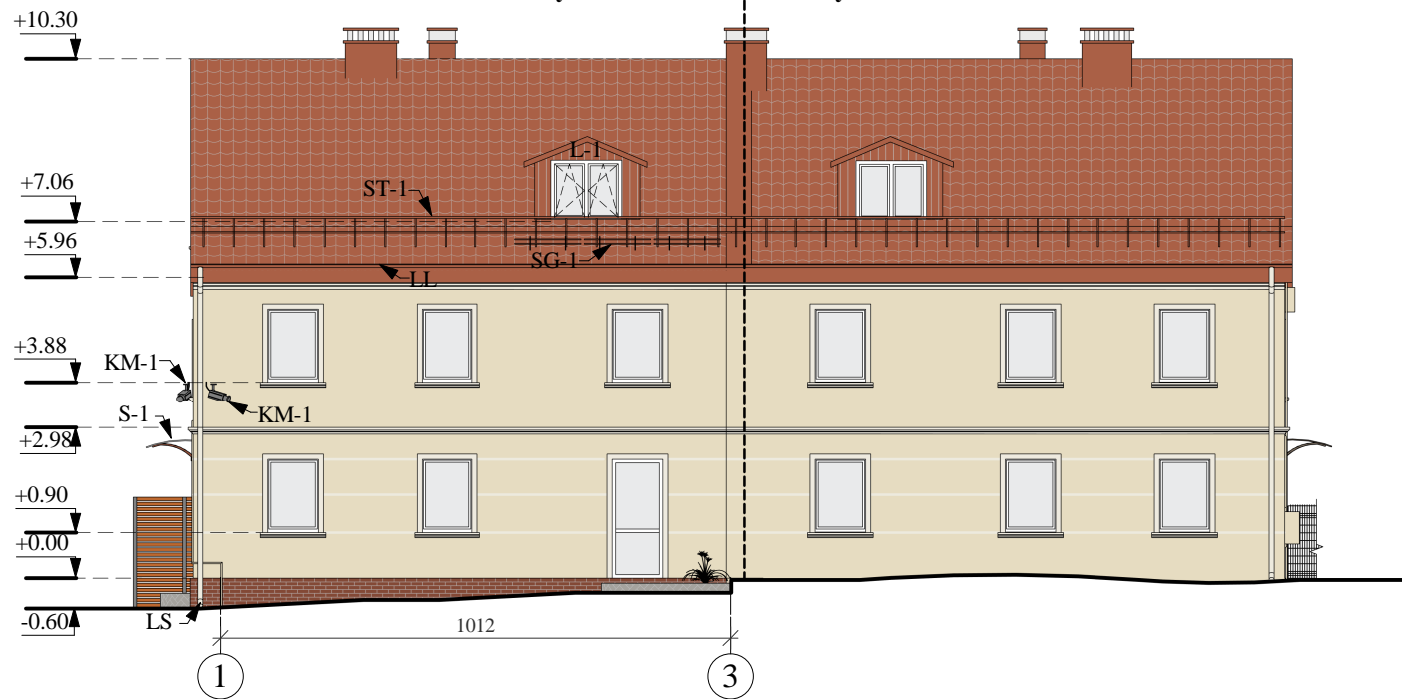


VAIZDAS IŠ GATVĖS PUSĖS

0	2022-07	Statybą leidžiančiam dokumentui (konkursui) ir statybai.			
LAIDA	DATA	LAIDOS STATUSAS IR IŠLEIDIMO PRIEŽASTIS			
Kval. dokumento Nr.	<b>PROGRESYVŪS PROJEKTAI</b>  <a href="http://www.pprojektai.lt">www.pprojektai.lt</a> J.Zauerveino g. 5-7, LT- 92122, Klaipėda Tel.(8-46)216071., info@pprojektai.lt		STATINIO PROJEKTO PAVADINIMAS <b>DAUGIABUČIO GYVENAMOJO NAMO KLAIPĖDOS M.,                  PIEVŲ TAKO G. 14, REKONSTRUKCIJOS PROJEKTAS</b>		
A947	Pareigos	Vardas, Pavardė	Parašas	STATINIO NUMERIS IR PAVADINIMAS 01-DAUGIABUTIS GYVENAMASIS NAMAS	
	PV/PDV	D. ZUBAVIČIENĖ		BRĖŽINYS <b>3D PASTATO VIZUALIZACIJOS</b>	LAIDA
	ARCH.	M. DAUTARTAITĖ		0	
KALBOS TRUMP.	STATYTOJAS		BRĖŽINIO INDEKSAS		LAPAS
LT	T. K.		22.02.61-PP-2001		LAPŲ
				1	1

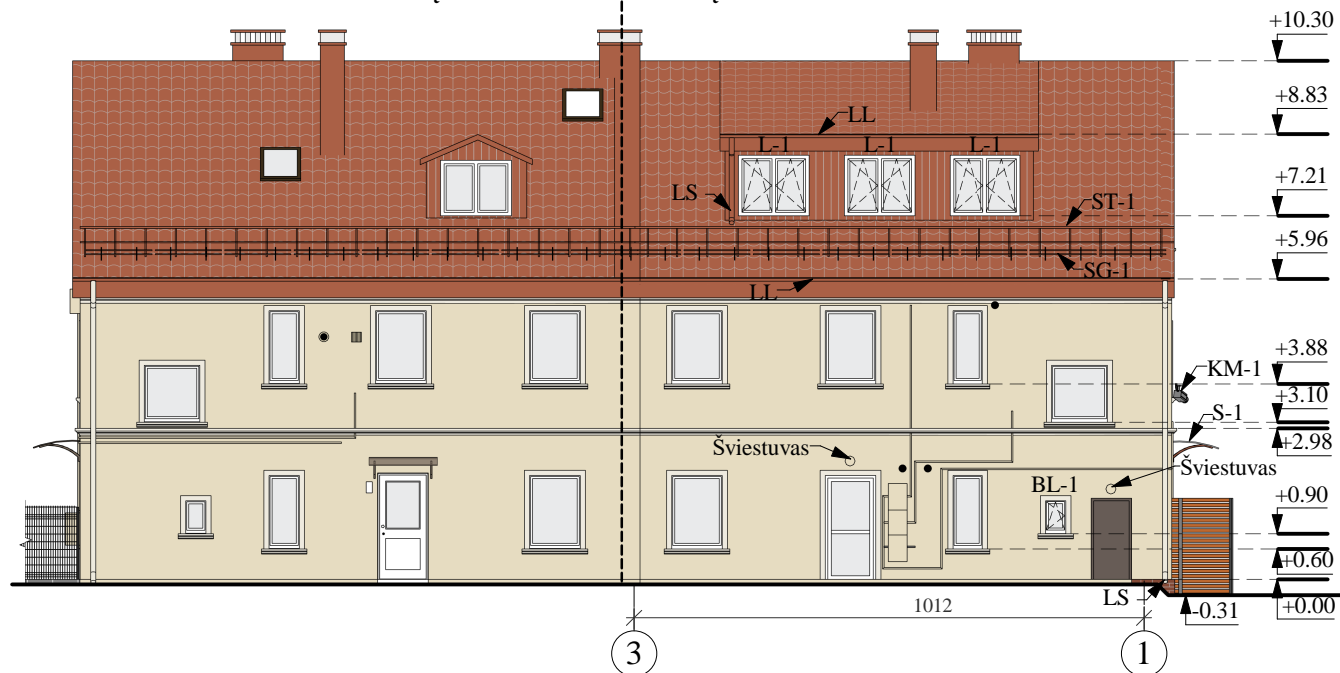
**FASADAS TARP AŠIŲ 1-3 M 1:150**

PIEVŲ TAKO G. 14 | PIEVŲ TAKO G. 12

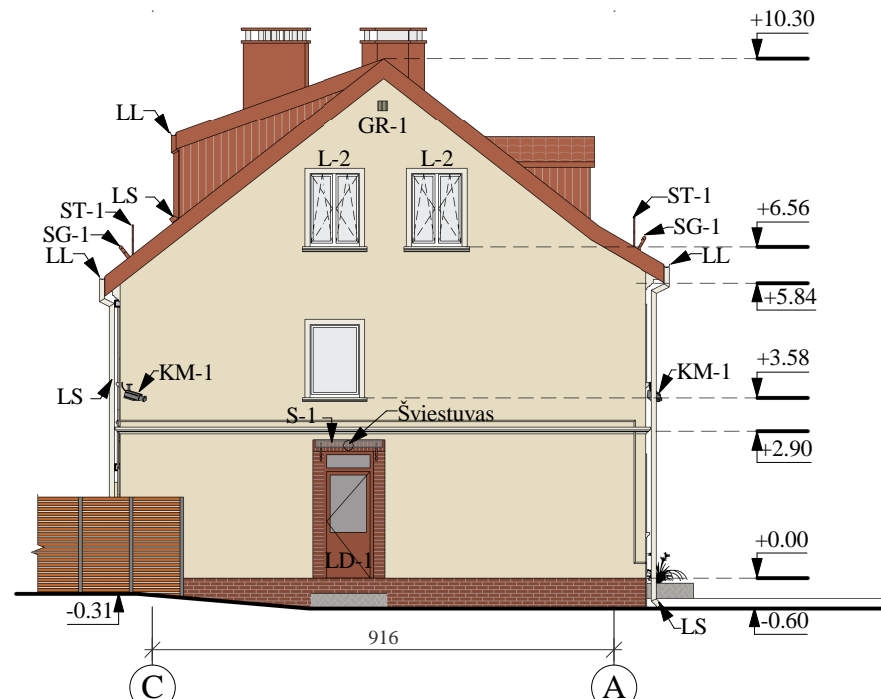


**FASADAS TARP AŠIŲ 3-1 M 1:150**

PIEVŲ TAKO G. 12 | PIEVŲ TAKO G. 14



**FASADAS TARP AŠIŲ C-A M 1:150**



**PASTABOS:**

- Projekto sprendiniai apima tik Pievų Tako g. 14 namo sprendinius. Priblokuoto Pievų Tako g. 12 namo sprendiniai yra esami, nekeičiami.
- Išmatavimai (preliminarūs) duoti cm ir altitudės - m.
- Ašys pateiktos kaip orientacinės.
- Ištrupėjęs mūras sutvarkomas ir paruošiamas šilumos izoliacijos sluoksnio įrengimui.
- Fasadai tinkuojami dekoratyviniu tinku, gaminamu iš karto su spalva.
- Tūriniai stoglangiai apšildomi ir apskardinami cinkuota dažyta skarda, spalva - molio raudona (RAL 8004).
- Tinko spalvų kodai parinkti pagal "NCS" spalvų paletę.
- Antenos ir kiti smulkūs elementai brėžinyje nepavaizduoti.
- Apdailos atsparumo smūgiams kategorijų zonų išdėstymas pateiktas techninėse specifikacijose ir aiškinamajame rašte.
- Esamų langų ir durų varstymas neparodytas, varstymas parodytas tik keičiamų langų ir durų.
- Rangovas atlieka bandomuosius tinkavimus spalvos parinkimui, spalva turi būti identiška gretimam Pievų Tako g. 12 namo spalvų koloritui. Spalvinio sprendimo mėginiai turi būti suderinami su projekto autoriumi.
- Vėdinimo kaminių stogeliai projektuojami iš cinkuotos dažytos skardos, spalva - molio raudona (RAL 8004).
- Įrengiamas cinkuoto dažyto metalo stogo aptvėrimas (h≥0.6 m) ir sniego gaudyklės, spalva - molio raudona (RAL 8004).
- Visiems langams įrengiamos skardinės palangės, balkšvos spalvos (RAL 1013).
- Lietaus surinkimo latakai - molio raudonos spalvos (RAL 8004), lietaus stovai ties tūriniais stoglangiais - molio raudonos spalvos (RAL 8004), ties fasadais - balkšvos spalvos (RAL 1013).
- Dujų vožtuvų dėžės ir vamzdžiai dažomi - spalva derinama prie fasado spalvos.
- Apšiltinus pastato sienas, atstatomi dekoratyviniai elementai tarp pirmo ir antro aukšto, ties stogo karnizu, po palangėmis ir aplink langus. Dekoratyviniai elementai padengiami epoksidine derva ir nudažomi fasadiniais dažais.
- Esami vartai patrupinami per apšiltinimo sluoksnio storį.
- Virš įėjimų įrengiami LED šviestuvai su fotodavikliais.
- Ant fasado įrengiamos vaizdo stebėjimo kameros.
- Virš įėjimo į laiptinę įrengiamas naujas grūdinto stiklo stogelis.
- Įrengiamos naujos vėdinimo grotelės su tinkleliu pastogėje.
- Gaminių spalva gali būti tikslinama statybos priežiūros metu, atsižvelgiant į visų fasado apdailos medžiagų spalvinių suderinamumą.
- Medžiagų pavyzdžiai, prieš užsakant medžiagas ir darbų pradžia, turi būti suderinami su projekto autoriumi.
- Apsaugines žaliuzes, signalizacijos blokus ir kitus nepažymėtus fasadų elementus, priklausančius butų savininkams, prieš pradėdamas vykdyti statybos darbus nusiima savininkai. Atlikus fasado šiltinimo darbus, nuimti elementai gali būti pritvirtinami prie fasadų į ankstesnes vietas tik pateikus reikiamus leidimus bei susiderinus elementų tvirtinimo mazgus su Rangovu, tvirtinimo darbus atliekant su Rangovo priežiūra.

0	2022-07	Statybą leidžiančiam dokumentui (konkursui) ir statybai.	
LAIDA	DATA	LAIDOS STATUSAS IR IŠLEIDIMO PRIEŽASTIS	
Kval. dokumento Nr.	<b>PROGRESYVŪS PROJEKTA</b>		STATINIO PROJEKTO PAVADINIMAS
	www.pprojektai.lt J.Zauerveino g. 5-7, LT- 92122, Klaipėda Tel.(8-46)216071, info@pprojektai.lt		<b>DAUGIABUČIO GYVENAMOJO NAMO KLAIPĖDOS M., PIEVŲ TAKO G. 14, REKONSTRUKCIJOS PROJEKTAS</b>
A947	Pareigos	Vardas, Pavardė	STATINIO NUMERIS IR PAVADINIMAS
	PV/PDV	D. ZUBAVIČIENĖ	01-DAUGIABUTIS GYVENAMASIS NAMAS
	ARCH.	M. DAUTARAITĖ	BRĖŽINYS
			<b>PROJEKTUOJAMI FASADAI M 1:150</b>
KALBOS TRUMP. LT	STATYTOJAS		BRĖŽINIO INDEKSAS
	T. K.		22.02.61-PP-2103
			LAPAS
			LAPŲ
			1
			1

**SUTARTINIAI ŽYMĖJIMAI:**

Žyma	Pavadinimas	Žyma	Pavadinimas
	Apšiltinamos sienos apdaila - dekoratyvinis tinkas, spalva - šviesiai gelsva <b>S2030-Y10R</b> (pagal "NCS" spalvų paletę)	ST-1	Stogo aptvėrimo žymėjimas
	Apšiltinamos sienos apdaila - dekoratyvinis tinkas, spalva - balkšva, <b>S1005-Y20R</b> (pagal "NCS" spalvų paletę)	SG-1	Sniego gaudyklių žymėjimas
	Apšiltinamo cokolio apdaila - klinkeris, spalva - molio raudona <b>RED</b> (pagal "Cerrad" spalvų paletę)	S-1	Įrengiamo stogelio žymėjimas
	Tūrinių stoglangių apskardinimas cinkuoto metalo classic tipo skarda, spalva - molio raudona (RAL 8004)	LL/LS	Įrengiamų lietaus lovių/stovų žymėjimas
	Stogo apdaila - keraminės čerpės, spalva - molio raudona	LD-1	Keičiamų lauko durų žymėjimas
L-1	Keičiamų butų langų žymėjimas	GR-1	Įrengiamų vėdinimo grotelių žymėjimas
BL-1	Keičiamų bendrojo naudojimo patalpų langų žymėjimas	KM-1	Įrengiamų kamerų ant fasado žymėjimas