



## KLAIPĖDOS MIESTO SAVIVALDYBĖS ADMINISTRACIJOS DIREKTORIUS

### ĮSAKYMAS DĖL ŽEMĖS SKLYPŲ GINDULIŲ G. 1 IR GINDULIŲ G. 3, KLAIPĖDOJE, FORMAVIMO IR PERTVARKYMO PROJEKTO PATVIRTINIMO

Nr.  
Klaipėda

Vadovaudamasis Lietuvos Respublikos vietos savivaldos įstatymo 29 straipsnio 8 dalies 2 punktu, Lietuvos Respublikos žemės ūkio ministro ir Lietuvos Respublikos aplinkos ministro 2004 m. spalio 4 d. įsakymu Nr. 3D-452/D1-513 „Dėl Žemės sklypų formavimo ir pertvarkymo projektų rengimo taisyklių patvirtinimo“ ir atsižvelgdamas į Nacionalinės žemės tarnybos prie Žemės ūkio ministerijos 2022 m. spalio 4 d. Žemės valdos projekto patikrinimo aktą Nr. FPA-5238-(8.30) Žemėtvarkos planavimo dokumentų rengimo informacinės sistemos paslaugoje Nr. ZSFP-107822:

1. T v i r t i n u žemės sklypų Gindulių g. 1 ir Gindulių g. 3, Klaipėdoje, formavimo ir pertvarkymo projektą (pridedami sprendinių brėžiniai, 3 lapai).

Planavimo tikslas – sujungti du bendras ribas turinčius tos pačios pagrindinės žemės naudojimo paskirties žemės sklypus į vieną. Projekto rengimo organizatorius – Klaipėdos miesto savivaldybės administracijos direktorius. Projektą parengė Enrika Gražulevičienė, kvalifikacijos pažymėjimo Nr. 2R-FP-878.

Pertvarkoma teritorija: žemės sklypas Gindulių g. 1, kadastro Nr. 2101/0036:318, plotas – 0,0930 ha, žemės sklypas Gindulių g. 3, kadastro Nr. 2101/0036:319, plotas – 0,0841 ha. Sklypų pagrindinė naudojimo paskirtis – kita, naudojimo būdas – vienbučių ir dvibučių gyvenamųjų pastatų teritorijos.

Pagal projektą naujai suformuotas sklypas, kurio plotas – 0,1771 ha, pagrindinė žemės naudojimo paskirtis – kita, naudojimo būdas – vienbučių ir dvibučių gyvenamųjų pastatų teritorijos. Taikomos specialiosios žemės naudojimo sąlygos – elektros tinklų apsaugos zonos, skirstomųjų dujotiekių apsaugos zonos, vandens tiekimo ir nuotekų, paviršinių nuotekų tvarkymo infrastruktūros apsaugos zonos, požeminio vandens vandenviečių apsaugos zonos, melioruotos žemės ir melioracijos statinių apsaugos zonos.

2. S i ū l a u nustatyti servitutą – teisė tiesti, aptarnauti, naudoti požemines, antžemines komunikacijas (tarnaujantis, kodas 222).

3. N u s t a t a u, kad šiuo įsakymu patvirtintas projektas įsigalioja kitą dieną po šio įsakymo paskelbimo Žemėtvarkos planavimo dokumentų rengimo informacinės sistemos interneto svetainėje.

Šis įsakymas gali būti skundžiamas Lietuvos administracinių ginčų komisijos Klaipėdos apygardos skyriui arba Regionų apygardos administraciniam teismui, skundą (prašymą) paduodant bet kuriuose šio teismo rūmuose, per vieną mėnesį nuo šio įsakymo paskelbimo dienos.

Savivaldybės administracijos direktorius

Gintaras Neniškis

# Žemės sklypų formavimo projekto sprendinių brėžinys

PATVIRTINTA  
Klaipėdos miesto savivaldybės  
administracijos direktoriaus

20.....m. ....d. įsakymu Nr. ....

Iniciatorius (-ai): \*\*\*  
Organizatorius: Klaipėdos miesto savivaldybė  
Projekto rengėjas: \*\*\*  
Žemės sklypo adresas: Klaipėdos apskr., Klaipėdos miesto sav., Klaipėda, Gindulių g. 1;  
Klaipėdos apskr., Klaipėdos miesto sav., Klaipėda, Gindulių g. 3  
Žemės sklypo (sklypų) kadastro Nr.(plotas, ha): 2101/0036:0318 (0,0930ha), 2101/0036:0319 (0,0841ha)

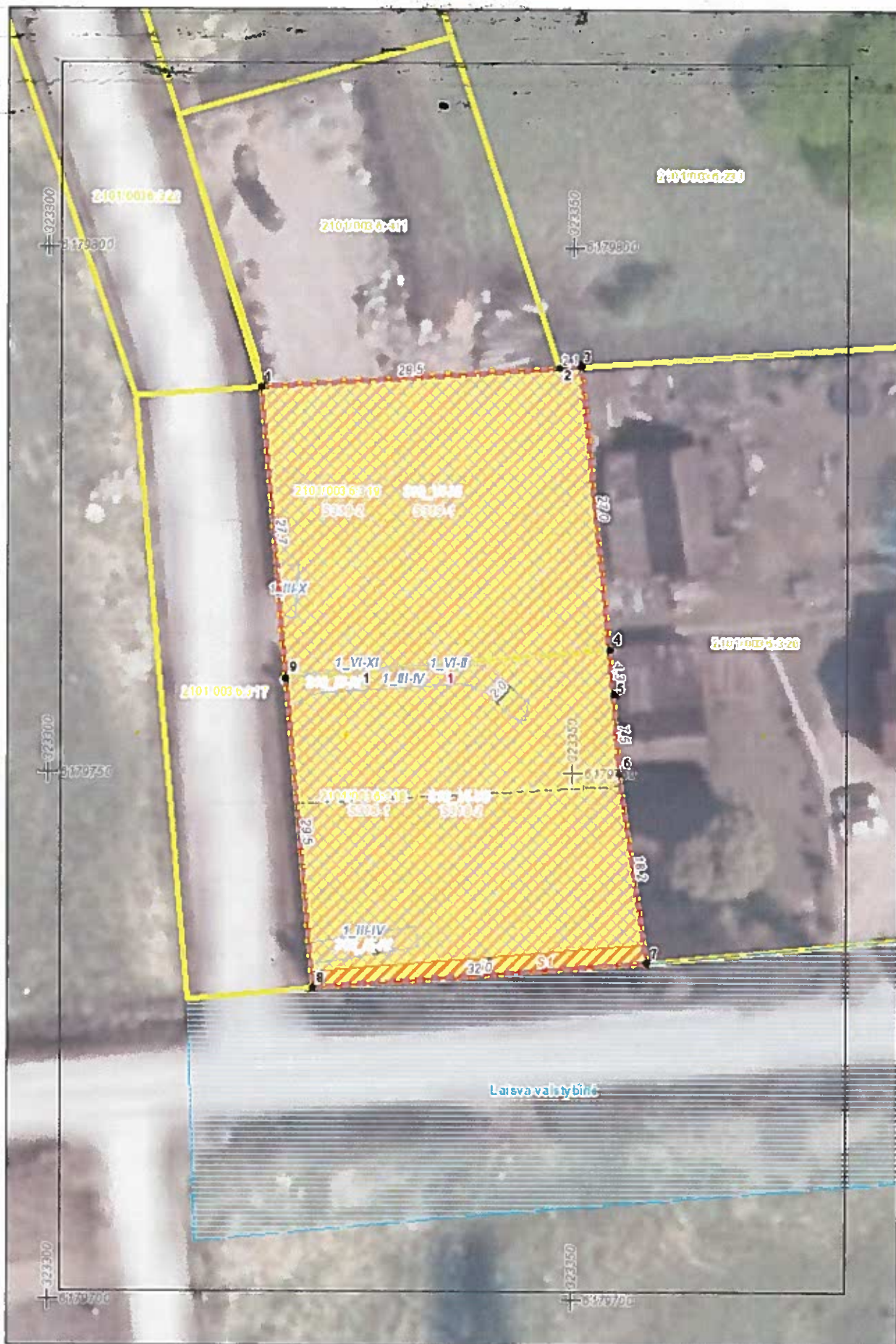
Brėžinys sugeneruotas: 2022-08-01

## Situacijos schema, lapų išdėstymas

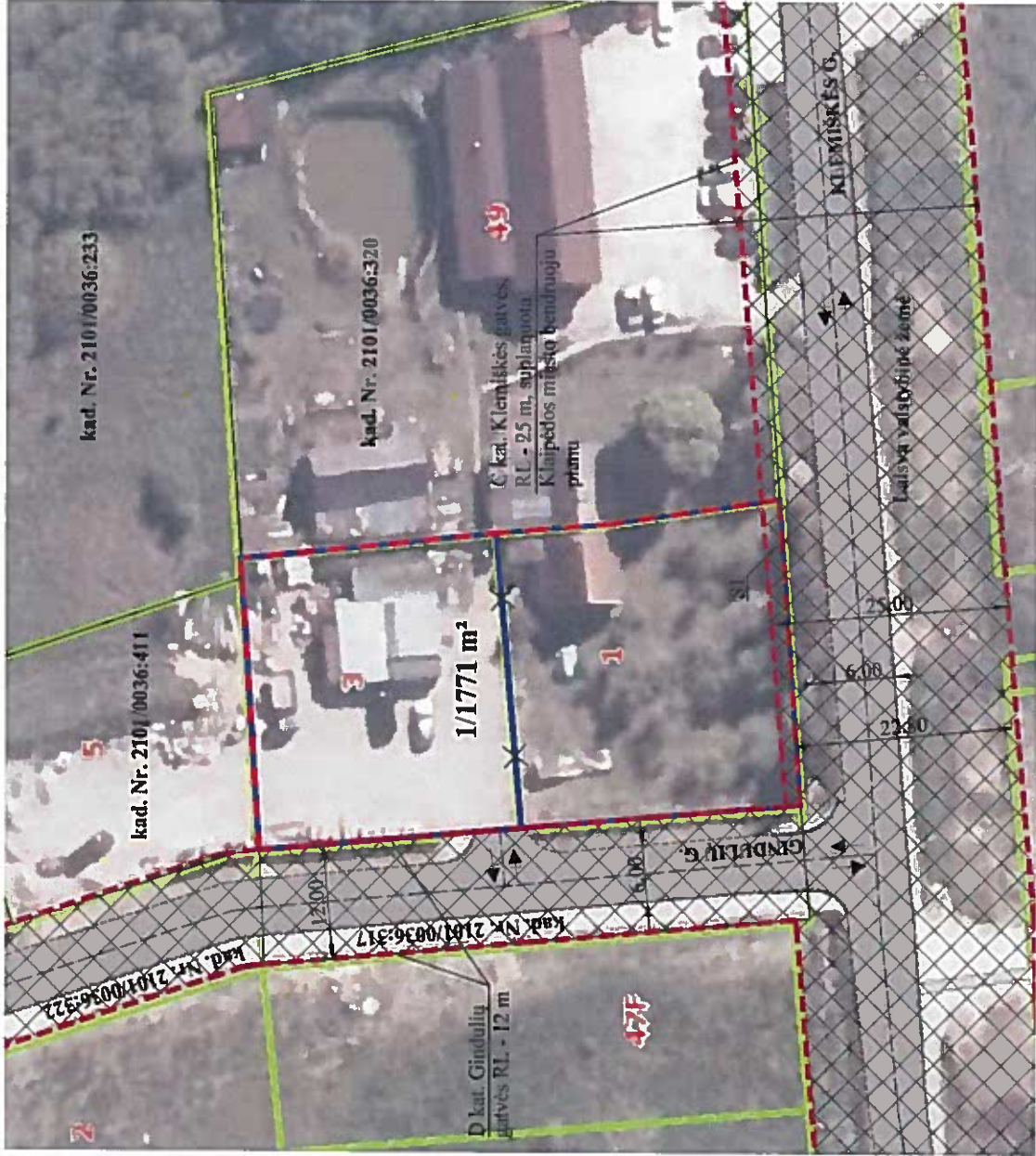


Žemės sklypų formavimo projekto  
sprendinių brėžinys  
1 Lapas. M 1:500

20.....m. ....d. įsakymu Nr.



# EISMO ORGANIZAVIMO SCHEMA



1/1771 m <sup>2</sup>	SKLYPO NR./ PLOTAS
	ESAMŲ SKLYPŲ RIBOS
	NAIKINAMOS SKLYPŲ RIBOS
	PROJEKTUOJAMŲ SKLYPŲ RIBOS
	SUSISIEJIMO IR INŽINERINIŲ TINKLŲ KORIDORIŲ RIBOS
	SERVITUTO ZONA
	IVAZIAVIMAS-ISVAZIAVIMAS, EISMO KRYPTIS
	GATVES IR PRIVAZIAVINAMŲ GATVIŲ RAUDONOSIOS LINIJOS
	SKLYPŲ GREITINYS

Susistatoma sistema. Planuojama teritorija yra Gindulių g. 1 ir Gindulių g. 3. Klaipėdoje Susistatoma lieta esamas: iš Klemiškės gatvės, Klaipėdos bendrujų planu suplanuotos kaip C kategorijos gatvė (RL) ties planuojama teritorija - 25 m, važiuojamosios dalies plotis - 6 m, esmo juostos dvi, esmo juostos plotis - 3 m, dangas - asfaltbetonis), per D kategorijos Gindulių gatvę (RL) - 12 m, važiuojamosios dalies plotis 6 m, esmo juostų dvi, esmo juostos plotis - 3 m). C kategorijos Klemiškės gatvės ruošiamos linijos patenkins 1 naują suprojektuotą žemes slypą Gatvės važiuojamoji dalis, asfaltbetonio 6 m pločio dangas, puo yra įrengta laisvoje sąlytinėje žemėje, planuojama rajoninės reikšmės šlaitų trasa, vadovaujantis Klaipėdos miesto bendrujų planu, numatytą atit. puz Klemiškės gatvės Aštvaigždei 1 bei, gatvės raudonųjų linijų ribose, patenka sruose i planuojama teritoriją nemustatoma tamajam keliu ser. nuata, nes nera pabrėžto, tačiau yra rezervuojama teritorija ndnermes infrastruktūros plėtrai, projektuojami žemes slypų Nr. 78 tamajam sruvui S1 - telse iresu, aplamauu, naudoti požemines, antžemines komunikacijas (kodas 222) Automobilių parkavimas sprendžiamas planuojamos žemes slypų ribose. Automobilių stovėjimo vietų skaičius apskaičiuojamas vadovaujantis STR 2.06.04.2014 „Gatvės ir vietinės reikšmės keliai. Bendrieji reikalavimai“. Tikslūs ivazavimo/ivaazavimo i slypus tacia uklinama techninio projekto rengimo metu

- C kategorijos Klemiškės gatvės juostos plotis tarp raudonųjų linijų, ties planuojama teritorija, vadovaujantis Klaipėdos miesto bendrujų planu - 25 m. Gatvės važiuojamosios dalies plotis - 6 m, esmo juostos dvi, esmo juostos plotis - 3 m, važiuojamosios dalies dangas - asfaltbetonis)
- D kategorijos gatvės (suprojektuota ankstesniu žemes slypų projektu), vadovaujantis STR 2.06.04.2014 „Gatvės ir vietinės reikšmės keliai. Bendrieji reikalavimai“ akulnia redakcija, sruvėla sruvų pastatymo i sruvėlas teritorijas, perivazavimo puz atlikti stauu ir atliki objekty funkcija, todėl ta atimka I) kategorijos gatvės, kurios juostos plotis tarp raudonųjų linijų - 12 m. Gatvės važiuojamosios dalies plotis - 6 m, esmo juostos dvi, esmo juostos plotis - 3 m.

**DETALŪS METADUOMENYS**

<b>Dokumento sudarytojas (-ai)</b>	Klaipėdos miesto savivaldybė 188710823, Liepų g. 11, LT-91502, Klaipėda
<b>Dokumento pavadinimas (antraštė)</b>	DĖL ŽEMĖS SKLYPŲ GINDULIŲ G. 1 IR GINDULIŲ G. 3, KLAIPĖDOJE, FORMAVIMO IR PERTVARKYMO PROJEKTO PATVIRTINIMO
<b>Dokumento registracijos data ir numeris</b>	2022-10-06 Nr. AD2-2304
<b>Dokumento gavimo data ir dokumento gavimo registracijos numeris</b>	–
<b>Dokumento specifikacijos identifikavimo žymuo</b>	ADOC-V1.0
<b>Parašo paskirtis</b>	Pasirašymas
<b>Parašą sukūrusio asmens vardas, pavardė ir pareigos</b>	Gintaras Neniškis, Savivaldybės administracijos direktorius, SAVIVALDYBĖS ADMINISTRACIJOS DIREKTORIUS
<b>Sertifikatas išduotas</b>	GINTARAS NENIŠKIS, Klaipėdos miesto savivaldybės administracija LT
<b>Parašo sukūrimo data ir laikas</b>	2022-10-06 14:22:30 (GMT+03:00)
<b>Parašo formatas</b>	XAdES-T
<b>Laiko žymoje nurodytas laikas</b>	2022-10-06 14:22:24 (GMT+03:00)
<b>Informacija apie sertifikavimo paslaugų teikėją</b>	ADIC CA-B, Asmens dokumentu israsymo centras prie LR VRM LT
<b>Sertifikato galiojimo laikas</b>	2022-05-24 09:43:00 – 2025-05-23 09:43:00
<b>Informacija apie būdus, naudotus metaduomenų vientisumui užtikrinti</b>	"Registravimas" paskirties metaduomenų vientisumas užtikrintas naudojant "RCSC IssuingCA, VI Registru centras - i.k. 124110246 LT" išduotą sertifikatą "Dokumentų valdymo sistema Avilys, Klaipėdos miesto savivaldybės administracija, i.k. 188710823 LT", sertifikatas galioja nuo 2021-12-20 12:35:17 iki 2024-12-19 12:35:17
<b>Pagrindinio dokumento priedų skaičius</b>	1
<b>Pagrindinio dokumento pridedamų dokumentų skaičius</b>	–
<b>Priedamo dokumento sudarytojas (-ai)</b>	–
<b>Priedamo dokumento pavadinimas (antraštė)</b>	–
<b>Priedamo dokumento registracijos data ir numeris</b>	–
<b>Programinės įrangos, kuria naudojantis sudarytas elektroninis dokumentas, pavadinimas</b>	Dokumentų valdymo sistema Avilys, versija 3.5.59
<b>Informacija apie elektroninio dokumento ir elektroninio (-ių) parašo (-ų) tikrinimą (tikrinimo data)</b>	Atitinka specifikacijos keliamus reikalavimus. Visi dokumente esantys elektroniniai parašai galioja (2022-10-06 14:30:47)
<b>Paieškos nuoroda</b>	–
<b>Papildomi metaduomenys</b>	Nuorašą suformavo 2022-10-06 14:30:47 Dokumentų valdymo sistema Avilys