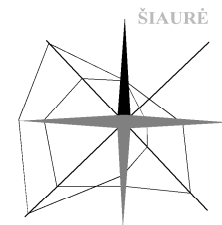
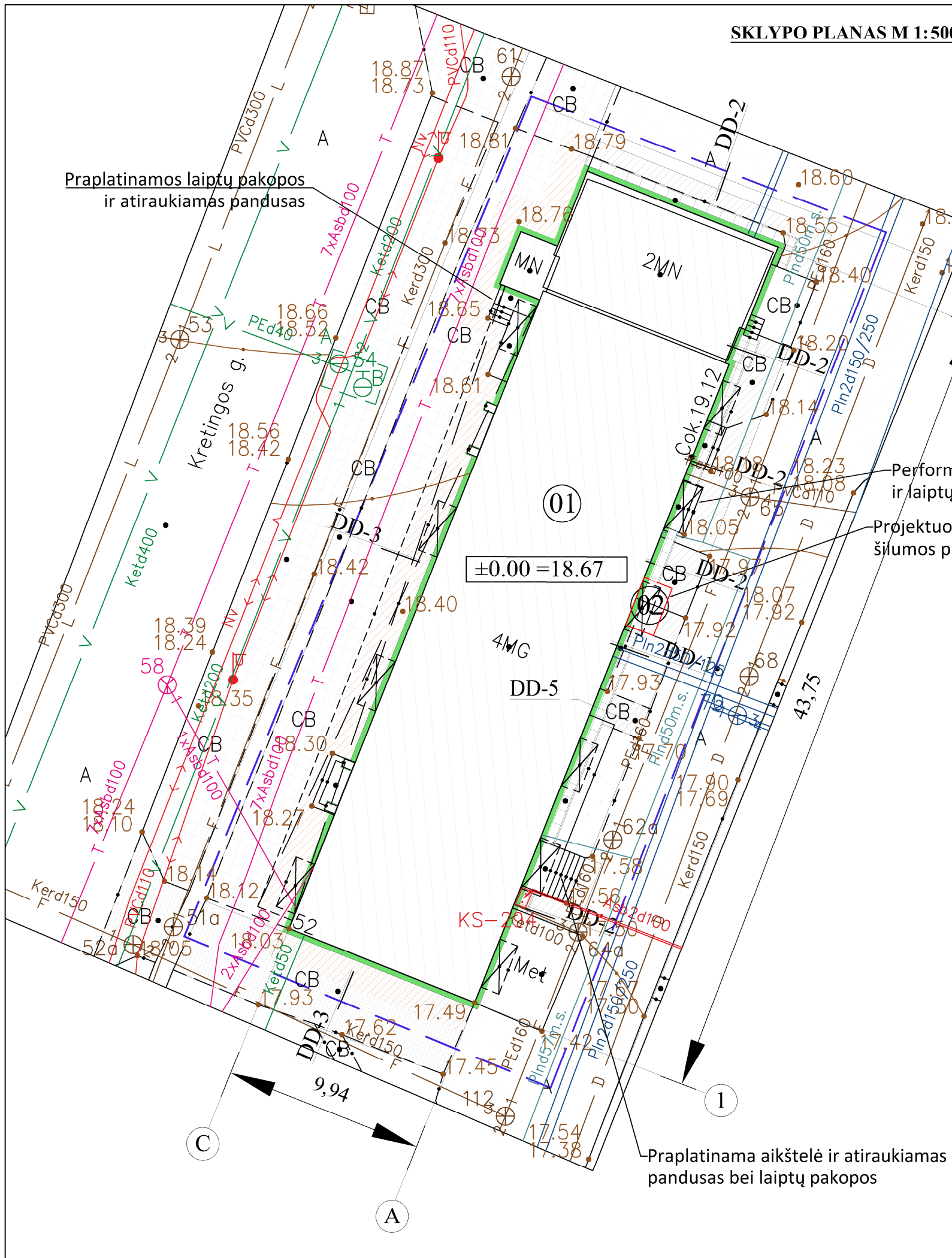
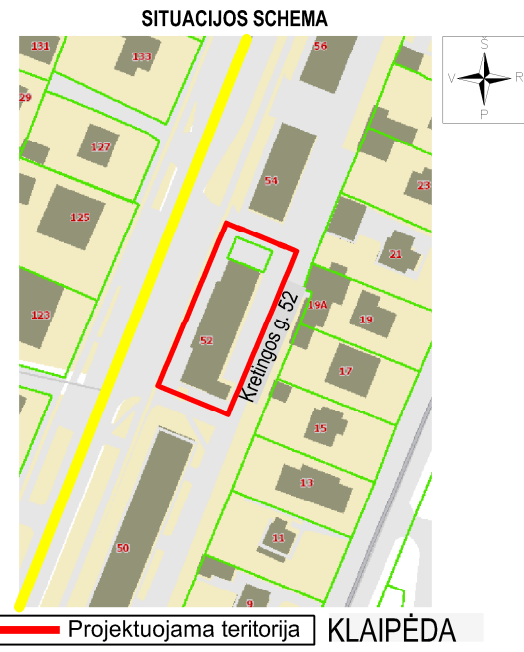


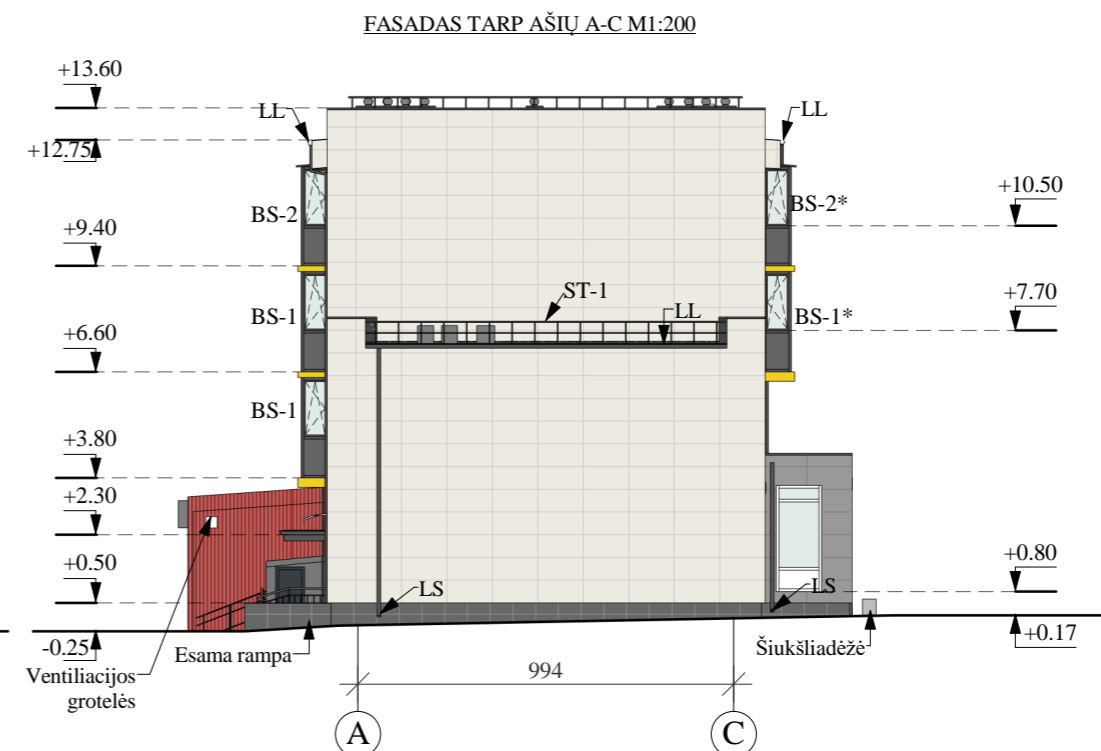
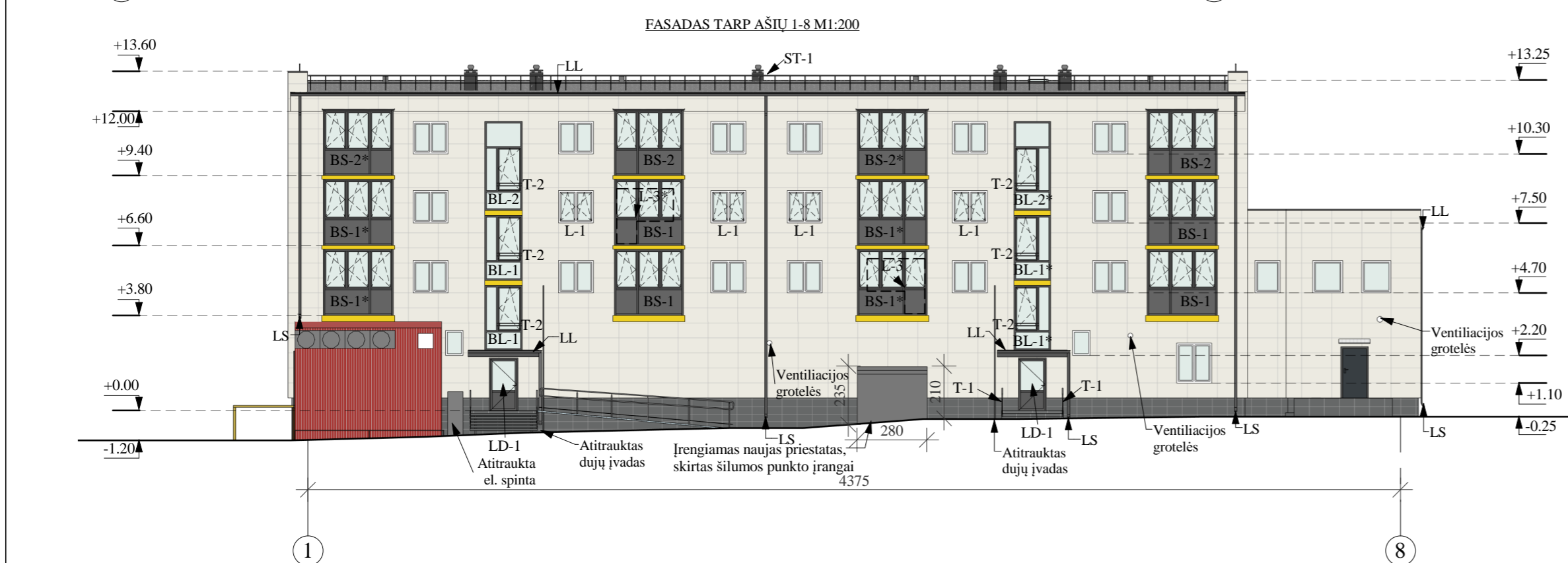
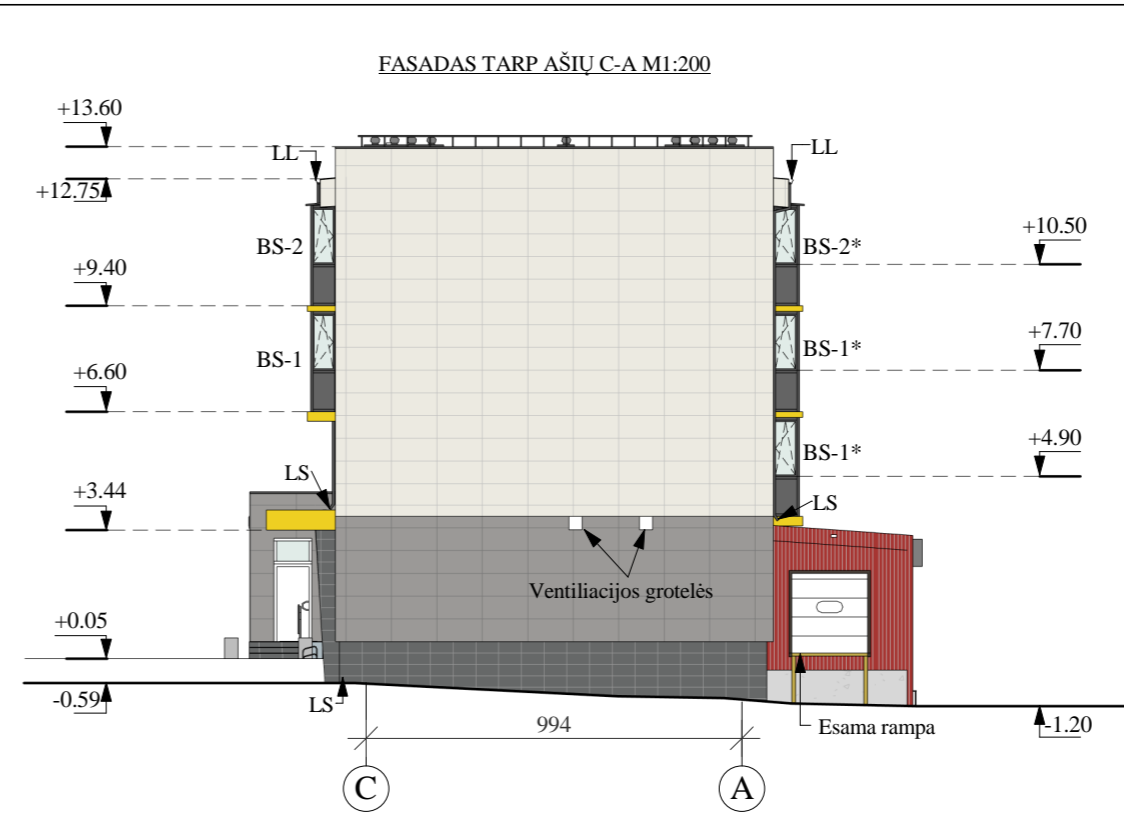
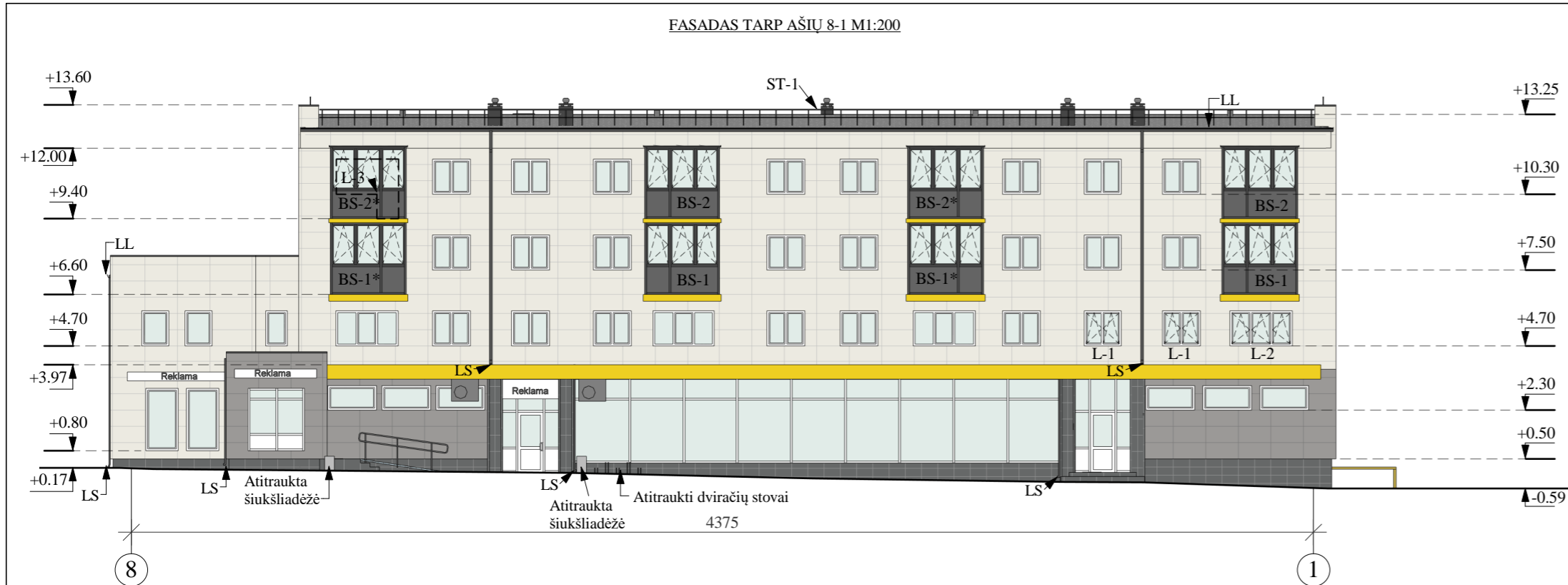
SKLYPO PLANAS M 1:500



— METINĖ VĖJŲ ROŽĖ
— VĖJŲ ROŽĖ 13 VAL. V-IX MĖN.



SUTARTINIS ŽYMĖJIMAS:		TECHNINIAI RODIKLIAI:	
01	Remontuojamas pastatas	Pastato bendras plotas prieš remontą:	1350.39 m ²
02	Projektuojamas priestatas šilumos punkto įrangai	Pastato bendras plotas po remonto:	1392.39 m ²
		Sklypas:	nesuformuotas
		Projektavimo riba:	1100.00 m ²
EKSPLIKACIJA:		BENDROS PASTABOS:	
—	Projektavimo riba	BENDROS PASTABOS: 1. Sklypo plano brėžinys atliktas ant 2022-08 UAB "Geosmart" atliktos skaitmeninės topografinės nuotraukos. 2. Topografinės nuotraukos koordinacių sistema - LKS-94, aukščių sistema - LAS 07. 3. Esamų ir projektuojamų dangų susijungimai - be aukščių perkritimų, dangos turi būti apjungiamos sklandžiai. 4. Esamų ir projektuojamų dangų aukščius tikslinti rangos darbų vykdymo metu pagal natūrą. 5. Dangų nuolydžiai tikslinami pagal vietą, užtikrinant sklandų vandens nuvedimą nuo pastato. 6. Detalius dangų demontavimo ir projektavimo planus žiūrėti brėžiniuose Nr. SA-2503. 7. Įrengiamos nuogrindos detales žr. brėž. Nr. SK-2402.	
—	Esantis užstatymas		
—	Esama betoninių plytelių danga		
—	Esama betoninių trinkelėlių danga		
—	Esami želdiniai		
—	Esama asfalto danga		
—	Projektuojamas pastato apšiltinimas		
—	Projektuojama betoninių plytelių (50x50 cm) nuogrinda su vejos borte		
—	Perklojama betoninių plytelių/trinkelėlių danga		
—	Atstatoma pažeista asfalto danga		
—	DD-2 Dangos įrengimo detalės pažymėjimas plane		
0	2022-09	Statybą leidžiančiam dokumentui (konkursui) ir statybai	
LAIDA	DATA	LAIDOS STATUSAS IR IŠLEIDIMO PRIEŽASTIS	
Kval. dokumento Nr.	PROGRESYVŪS PROJEKTAI www.pprojektai.lt J.Zauerveino g. 5-7, LT- 92122, Klaipėda Tel.(8-46)216071, info@pprojektai.lt		STATINIO PROJEKTO PAVADINIMAS DAUGIABUČIO GYVENAMOJO NAMO KLAIPĖDOS M., KRETINGOS G. 52, ATNAUJINIMO (MODERNIZAVIMO) PROJEKTAS
	Pareigos	Vardas, Pavardė	Parašas
27865	PV	G. ZUBAVIČIUS	
A947	PDV	D. ZUBAVIČIENĖ	
	ARCH.	M. DAUTARTAITĖ	
	ARCH.	M. ANTUŽIS	
KALBOS TRUMP.	STATYTOJAS	BRĖŽINIO INDEKSAS	
LT	"PASLAUGOS BŪSTUI"	22.02.49-TDP-SP-1001	
		BRĖŽINYS	LAIDA
		SKLYPO PLANAS M 1:500	0
		LAPAS	LAPŲ
		1	1



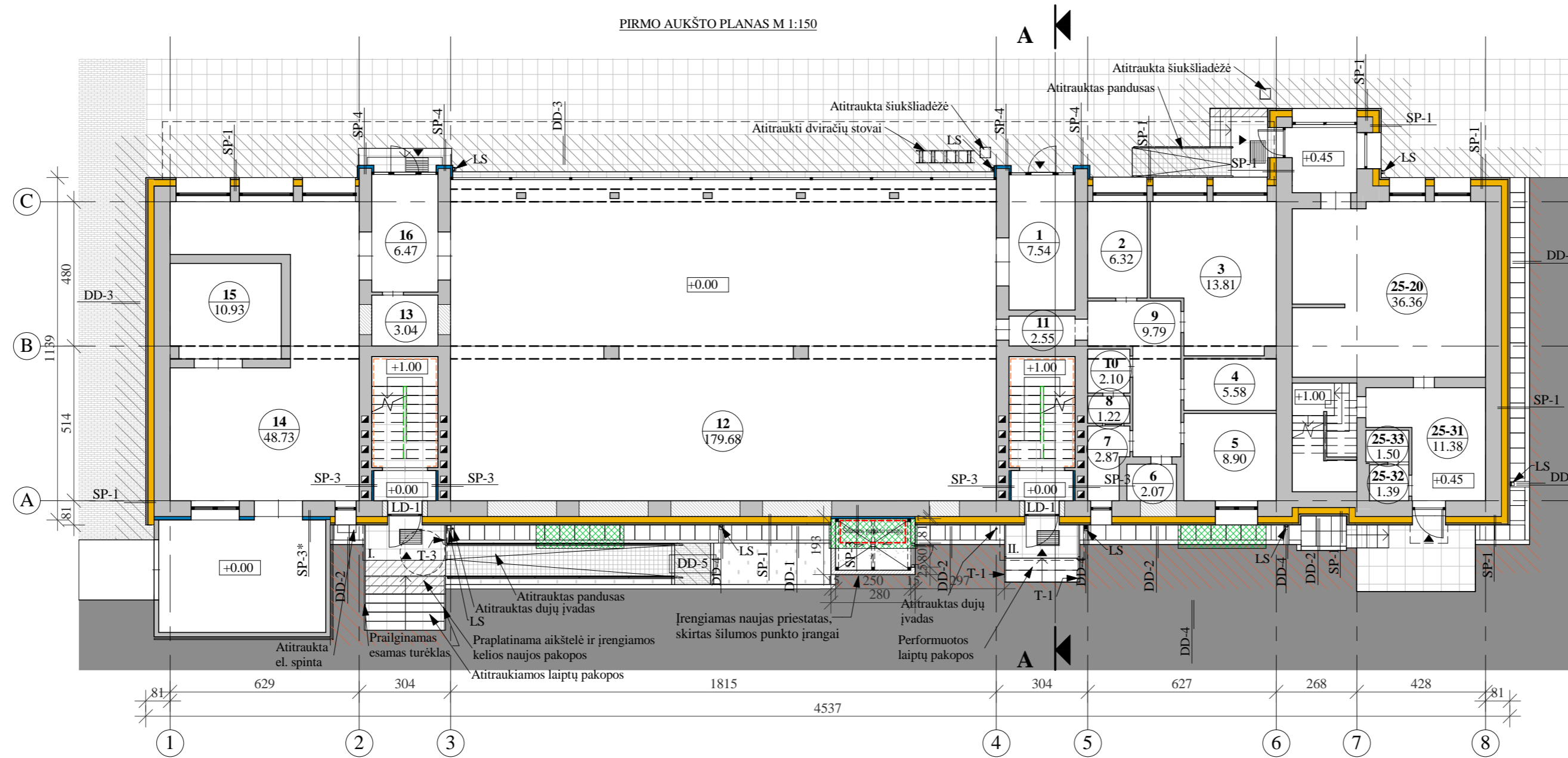
- PASTABOS:**
1. Matmenys duoti centimetrais, altitudės - metrais. Išmatavimai, ašys ir altitudės - orientaciniai.
 2. Prieš atliekant fasadų šiltinimo darbus fasadai nuvalomi nuo dulkių, nuplunami aukšto slėgio srove, padengiami funkcadiniu skysčiu ir išdžiovinami.
 3. Cokolio apdailai naudojamos akmens masės 30x60 cm plytelės. Impregnuojamos antigrafitiniu impregnantu.
 4. Fasado apdailai naudojamos akmens masės 60x120 cm plytelės.
 5. Vidinės balkonų sienos tinkuojamos dekoratyviniu tinku, gaminamu iš karto su spalva, spalva kreminė (S 1005-Y20R, pagal NCS spalvų paletę).
 6. Įrengiamas balkonų stiklinimas per visą aukštį.
 7. Balkonai įstiklinami PVC konstrukcijos stiklinimais. Balkonų stiklinimų išorės rėmų spalva - tamsiai pilka (RAL 7016 Matt), vidaus - balta. Apatinė balkonų dalis - tonuotas (pilkas) stiklas.
 8. Balkonų stogeliai įrengiami iš PVC plokštės, spalva - tamsiai pilka (RAL 7016).
 9. Apšiltintos apatinio aukšto balkono perdangos - tinkuojamos, spalva - tamsiai pilka (S 8000-N, pagal NCS spalvų paletę).
 10. Visų langų lauko palangės projektuojamos iš cinkuoto metalo. Palangės pilkos spalvos akmens masės plytelių apdailoje - pilkos spalvos (RAL 7005), kreminės spalvos akmens masės plytelių apdailoje - kreminės spalvos (RAL 1015).
 11. Balkonų perdangų kraštų ir stogelio virš komercinių įėjimo krašto apskardinimai įrengiami geltonos spalvos (RAL 1018).
 12. Keičiami PVC butų langų rėmų spalva balta.
 13. Keičiami butų langai įrengiami esamoje vietoje.
 14. Keičiami visi laiptinių langai, angos performuojamos, įrengiami nauji PVC rėmų langai, stiklinimų išorės rėmų spalva - tamsiai pilka (RAL 7016 Matt), iš vidaus - balta.
 15. Projektuojamos aliuminio konstrukcijos apšiltintos įėjimo į laiptinę lauko durys, spalva - tamsiai pilka (RAL 7016).
 16. Kiekvienai laiptinei įrengiamos telefonspynės (be ragelių).
 17. I laiptinės aikštelės įrengiami cinkuoto dažyto metalo turėklai (derinamas prie esamų), II laiptinės įėjimo aikštelės įrengiami nauji nerūdijančio plieno turėklai.
 18. Įėjimo stogelio lietoviai ir lietaus stovai įrengiami tamsiai pilkos spalvos (RAL 7016).
 19. Įėjimo stogeliai: apšiltinami, iš viršaus įrengiama nauja ruloninė danga, kraštai ir šonai apdailinami dekoratyviniu tinku. Įėjimo stogelių apskardinimai įrengiami tamsiai pilkos spalvos (RAL 7016).
 20. Metaliniai dujų vamzdžiai nuvalomi ir nudažomi tamsiai pilka spalva (RAL 7016).
 21. Įrengiamas cinkuoto dažyto metalo stogo aptvėrimas, h ≥ 60cm, spalva - tamsiai pilka (RAL 7016).
 22. Parapeto ir karnizų apskardinimai projektuojami iš cinkuoto metalo, tamsiai pilkos spalvos (RAL 7016).
 23. Naujai įrengiamos vėdinimo grotelės derinamos prie fasado atspalvio.
 24. Medžiagų pavyzdžiai, prieš užsakant medžiagas ir darbų pradžia, turi būti suderinami su projekto autoriumi.
 25. Gaminų spalva gali būti tikslinama statybos priežiūros metu, atsižvelgiant į visų fasado apdailos medžiagų spalvinį suderinamumą.
 26. Fasadų elementus, priklausančius butų ar kitų patalpų savininkams, prieš pradėdami vykdyti statybos darbus nusiima savininkai. Atlikus fasado šiltinimo darbus, nuimti elementai gali būti pritvirtinami prie fasadų nustatyta tvarka elementų savininkui pasirengus projektą ir gavus statybą leidžiantį dokumentą.
 27. Nuo fasadų nuimtos palydovinės lėkštės ir antenos tvirtinamos ant stogo tam numatytose vietose, tiksliai vietą susiderinus su Rangovu.
 28. Antenos ir kiti smulkūs elementai brėžinyje nepavaizduoti.
 29. Esamų langų varstymas neparodytas, varstymas parodytas tik keičiamų langų ir balkonų stiklinimų.
- *Visos spalvos orientacinės, derinamos vykdymo priežiūros metu, pateikus medžiagų pavyzdžius.

SUTARTINIAI ŽYMĖJIMAI:

Žyma	Pavadinimas
	Cokolio apdaila - akmens masės plytelės 30x60cm, spalva - tamsiai pilka, NERO (pagal PARADYZ INTERO spalvų paletę).
	Apšiltinamos mūro sienos, apdaila - akmens masės plytelės 60x120cm, spalva - pilka GRYS (pagal PARADYZ INTERO spalvų paletę).
	Apšiltinamos mūro sienos, apdaila - akmens masės plytelės 60x120cm, spalva - kreminė BEIGE (pagal PARADYZ INTERO spalvų paletę).
	Apdaila - tinkas tamsiai pilkos spalvos S8000-N (pagal NCS spalvų paletę).
	Apdaila - skarda, geltonos spalvos, RAL1018.

0	2022-09	Statybą leidžiančiam dokumentui (konkursui) ir statybai.	
LAIDA	DATA	LAIDOS STATUSAS IR IŠLEIDIMO PRIEŽASTIS	
Kval. dokumento Nr.		PROGRESYVŪS PROJEKTA www.pprojektai.lt J. Zauerveino g. 5-7, LT-92122, Klaipėda Tel.(8-46)216071, info@pprojektai.lt	
	Pareigos	Vardas, Pavardė	Parašas
27865	PV	G. ZUBAVIČIUS	
A947	PDV	D. ZUBAVIČIENĖ	
	ARCH.	M. DAUTARTAITĖ	
	ARCH.	M. ANTUŽIS	
KALBOS TRUMP.	STATYTOJAS	BRĖŽINIO INDEKSAS	
LT	UAB "PASLAUGOS BŪSTUI"	22.02.49-TDP-SA-2103	LAPAS LAPŲ
			1 1

PIRMO AUKŠTO PLANAS M 1:150



- PASTABOS:
- Matmenys duoti centimetrais (preliminarūs).
 - Ašys pateiktos kaip orientacinės.
 - Sienų detalės SP-1, SP-3/SP-3* ir SP-4 žr. brėžinyje Nr. SK-2403.
 - Priestato sienų įrengimo detalę SP-5 žr. brėžinyje Nr. SK-2420. Konstrukcinius įrengimo sprendinius žr. brėžinyje SK-11. Priestatui įrengiamos naujos apšiltintos, metalinės durys, betoninės grindys ir trapas.
 - Aplink dalį pastato įrengiama betoninių trinkelų (50x50 cm) nuogrinda su vejos bortu.
 - Esamos betoninių plytelių ir trinkelų dangos perklojamos, pažeisti elementai keičiami naujais, analogiškais.
 - Pažeista asfaltbetonio danga atstatoma.
 - Naujos dangos su esamomis turi jungtis be perkitimų.
 - I ir II laiptinių pakopos ir aikštelės apdailinamos 60x60cm akmens masės plytelėmis. Prie įėjimo durų įrengiamos naujos kojų valymo grotelės su atlenkiamu mechanizmu ir infiltraciniu šulinėliu.
 - Ties įėjimų stogelių lietaus stovais įrengiama nuogrinda su vandens nukreipimu nuo pastato pagal DD-4 detalę.
 - Apatinių aukštų balkonų perdangos apšiltinamos ir apdailinamos iš apačios pagal LBD-1 detalę.
 - Dujų įvadų vamzdžiai ir el spinta nuo fasado atitraukiami per apšiltinimo sluoksnį. Švarus tarpas tarp fasado ir vamzdžio ≥ 10 cm.
 - Laiptinių sienos ir lubos visuose aukštuose sutvarkomos, esamas atšokęs tinkas nušluostomas, sienos tinkuojamos dekoratyviniu tinku ir dažomos. Tambūro grindims iki pirmų laiptų pakopų įrengiama akmens masės plytelių apdaila. Atvirų el. kabelių įvedimas į laidadėžes. Pažeistos porankių dalys keičiamos naujomis, analogiškoms esamiems, metalinės laiptų turėklų dalys perdažomos.
 - Medžiagų pavyzdžiai, prieš užsakant medžiagas ir darbų pradžią, turi būti suderinami su projekto autoriumi.
 - Gaminių spalva gali būti tikslinama statybos priežiūros metu, atsižvelgiant į visų fasado apdailos medžiagų spalvinių suderinamumą.
 - Komutacinių spintelių (virš įėjimų į butus) durelės keičiamos naujomis.

I AUKŠTO PATALPŲ EKSPLIKACIJA		
Patalpos Nr.	Pavadinimas	Plotas, m ²
1	Tambūras	7.54
2	Sandėlis	6.32
3	Sandėlis	13.81
4	Kambarys	5.58
5	Darbuotojų kamb.	8.90
6	Tambūras	2.07
7	Valytojos kamb.	2.87
8	Tualetas	1.22
9	Koridorius	9.79
10	Kambarys	2.10
11	Koridorius	2.55

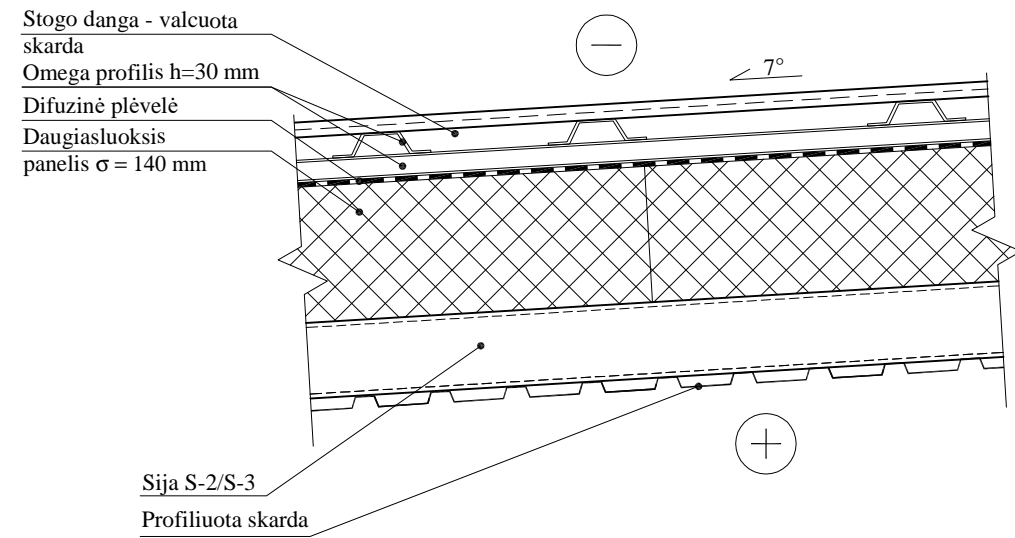
I AUKŠTO PATALPŲ EKSPLIKACIJA		
Patalpos Nr.	Pavadinimas	Plotas, m ²
12	Prekybos salė	179.68
13	Kompresorinė	3.04
14	Sandėlis	48.73
15	Šaldytuvas	10.93
16	Koridorius	6.47
25-20	Picerijos kepykla-prekybos salė	36.36
25-31	Sandėlis	11.38
25-32	Prausykla	1.39
25-33	Tualetas	1.50
Viso:		363.23

SUTARTINIAI ŽYMĖJIMAI

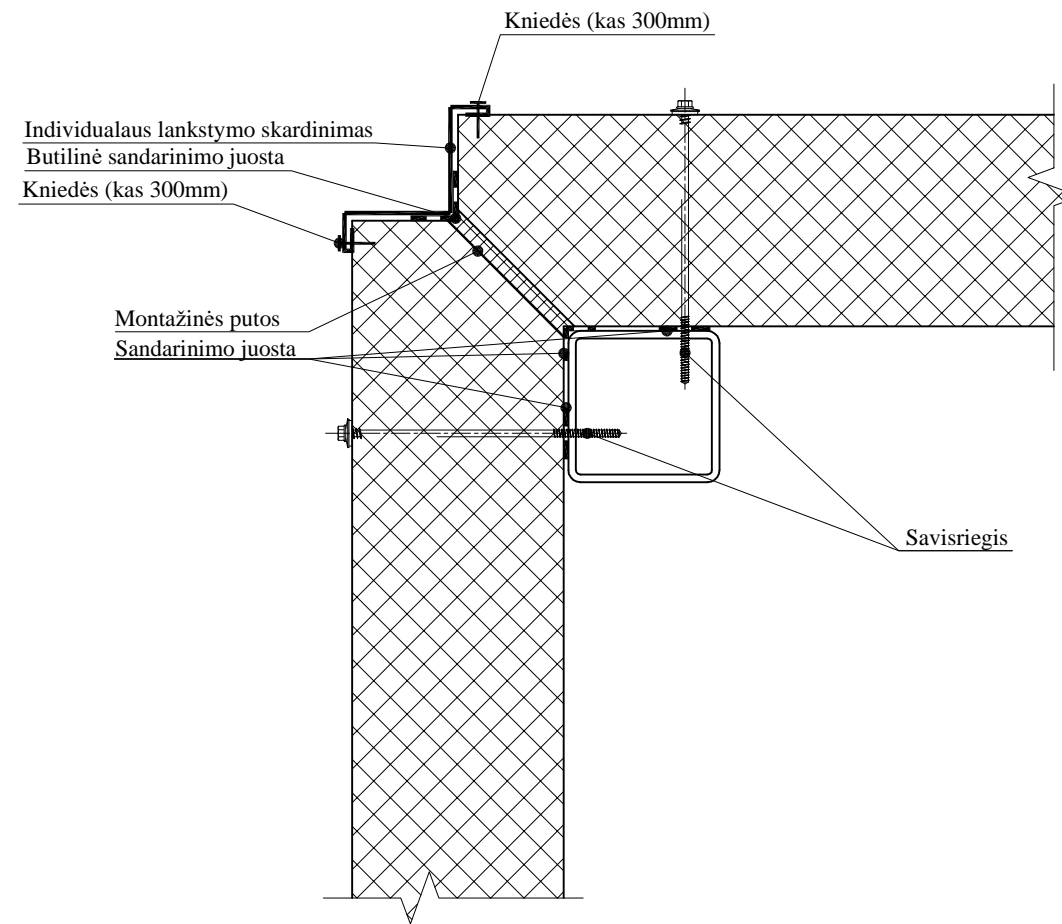
Žyma	Aprašymas	Žyma	Aprašymas
	Projektuojamas sienų apšiltinimas ir apdaila pagal SP-1 detalę		Projektuojama dekoratyvinio tinko vidaus sienų ir lubų apdaila
	Projektuojamas sienų apšiltinimas ir apdaila pagal SP-3/SP-3* detalę		Projektuojamas turėklų ir porankių sutvarkymas
	Projektuojamos priestato sienos pagal SP-5 detalę	T-1	Įrengiamų turėklų žymėjimas
	Projektuojama akmens masės plytelių apdaila	LS/LL	Įrengiamų lietaus stovų/lovių žymėjimas
	Projektuojamos betoninės priestato grindys	SP-1	Nuoroda į sienos apšiltinimo detalę
	Projektuojamas balkono perdangos iš apačios apšiltinimas ir apdaila pagal detalę LBD-1	DD-1	Nuoroda į nuogrindos įrengimo detalę
	Projektuojamas laiptų pakopų ir aikštelės prailginimas	LD-1	Keičiamų lauko durų žymėjimas
	Perklojama trinkelų danga	+0.00	Aukščio altitudė
	Perklojama betoninių plytelių danga	1	Patalpos numeris
	Atkuriamas asfaltbetoninė danga	7.54	Patalpos plotas
	Esama asfaltbetoninė danga		Ventiliacijos angų žymėjimas
	Esama veja		Įėjimo į pastatą žymėjimas
	Esama trinkelų danga		Įrengiamų vejos/kelio bortų žymėjimas
	Esama betoninių plytelių danga		Įrengiamų kojų valymo grotelės (75x50 cm)
	Mūro pažymėjimas		

0	2022-09	Statybą leidžiančiam dokumentui (konkursui) ir statybai.	
LAIDA	DATA	LAIDOS STATUSAS IR IŠLEIDIMO PRIEŽASTIS	
Kval. dokumento Nr.		PROGRESYVŪS PROJEKTA	
		STATINIO PROJEKTO PAVADINIMAS DAUGIABUCIO GYVENAMOJO NAMO KLAIPĖDOS M., KRETINGOS G. 52, ATNAUJINIMO (MODERNIZAVIMO) PROJEKTAS	
Pareigos	Vardas, Pavardė	Parašas	STATINIO NUMERIS IR PAVADINIMAS DAUGIABUTIS GYVENAMASIS NAMAS
27865	PV	G. ZUBAVIČIUS	BRĖŽINYS PIRMO AUKŠTO PLANAS M 1:150
A947	PDV	D. ZUBAVIČIENĖ	
	ARCH.	M. DAUTARTAITĖ	LAIDA
	ARCH.	M. ANTUŽIS	0
KALBOS TRUMP.	STATYTOJAS	BRĖŽINIO INDEKSAS	
LT	UAB "PASLAUGOS BŪSTUI"	22.02.49-TDP-SA-2502	LAPAS LAPŲ
			1 1

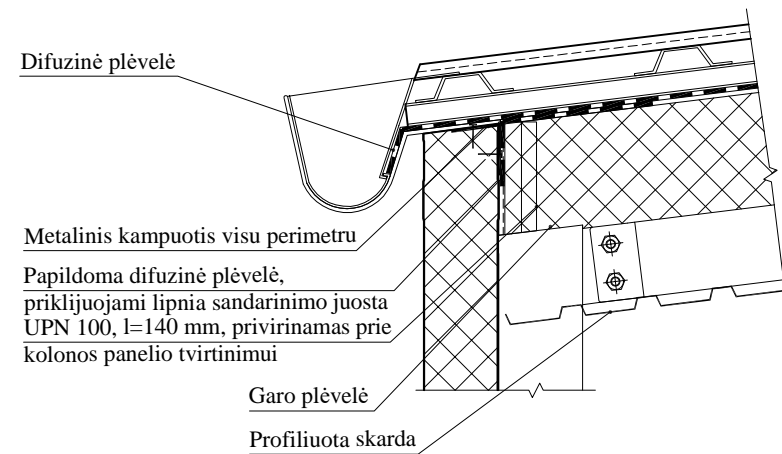
**PRIESTATO STOGO ŠILTINIMO
DETALĖ SD-3 M 1:10**



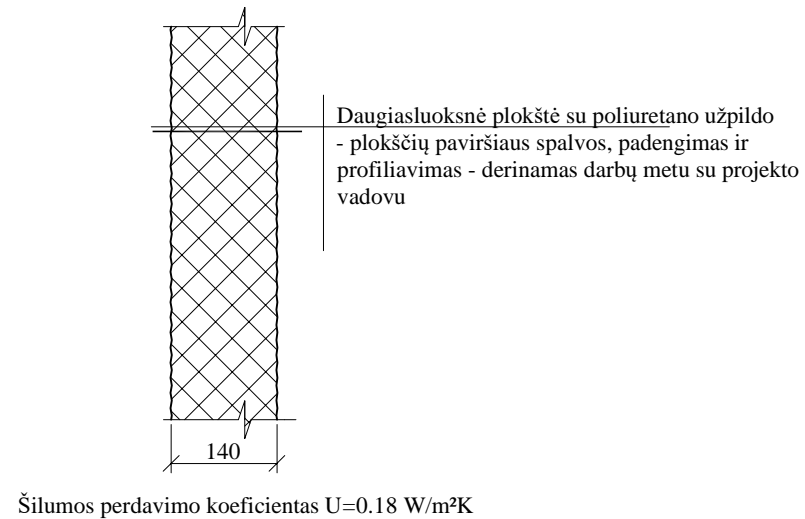
**POLIURETANO PANELIŲ SUJUNGIMO
DETALĖ DETALĖ M 1:5**



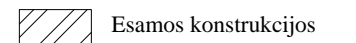
**PRIESTATO KARNIZO ŠILTINIMO
DETALĖ KD-3 M 1:10**



SIENOS DETALĖ SP-5 M1:10




SUTARTINIAI ŽYMĖJIMAI:

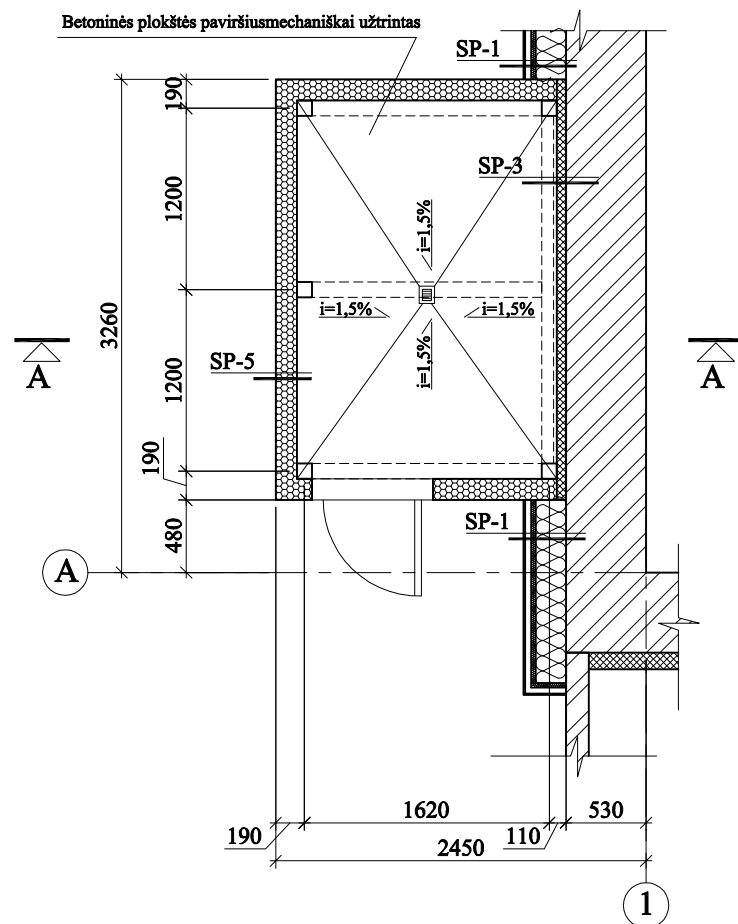


PASTABOS:

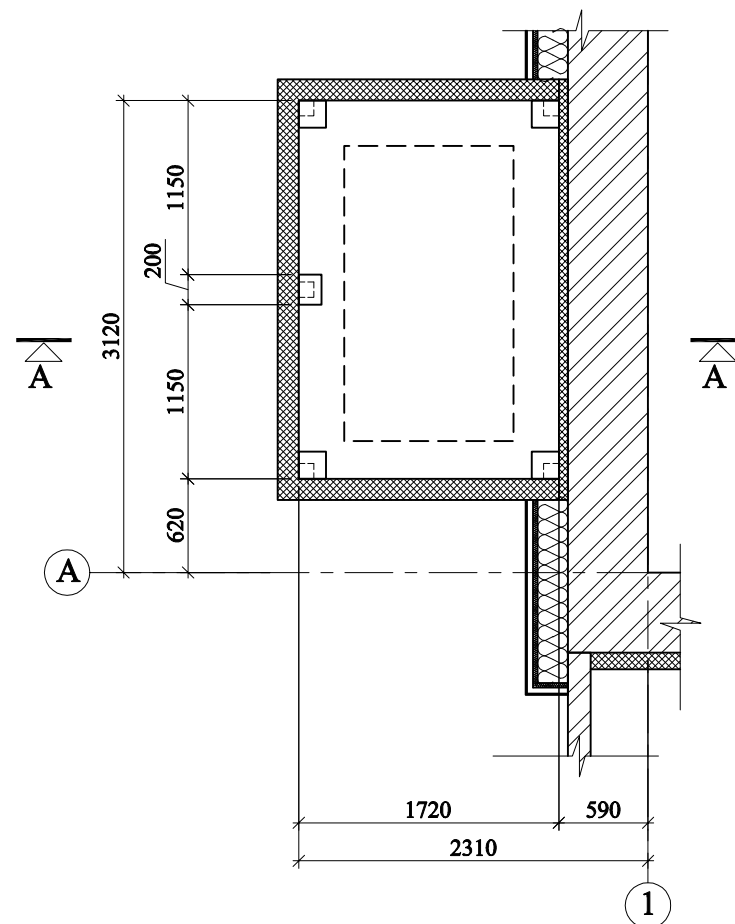
1. Išmatavimai duoti mm.

0	2022-08	Statybą leidžiančiam dokumentui (konkursui) ir statybai.	
LAIDA	DATA	LAIDOS STATUSAS IR IŠLEIDIMO PRIEŽASTIS	
Kval. dokumento Nr.	PROGRESYVŪS PROJEKTAI		STATINIO PROJEKTO PAVADINIMAS
	 www.pprojektai.lt J.Zauerveino g. 5-7, LT- 92122, Klaipėda Tel.(8-46)216071, info@pprojektai.lt		DAUGIABUČIO GYVENAMOJO NAMO KLAIPĖDOS M., KRETINGOS G. 52, ATNAUJINIMO (MODERNIZAVIMO) PROJEKTAS
Pareigos	Vardas, Pavardė	Parašas	STATINIO NUMERIS IR PAVADINIMAS
27865	PV	G. ZUBAVIČIUS	01 DAUGIABUTIS GYVENAMASIS NAMAS
BRĖŽINYS			LAIDA
PRIESTATO APŠILTINIMO DETALĖS M1:10, M 1:5			0
KALBOS TRUMP.	STATYTOJAS	BRĖŽINIO INDEKSAS	LAPAS LAPŲ
LT	UAB "PASLAUGOS BŪSTUI"	22.02.49-TDP-SK-2420	1 1

**PRIESTATO APŠILTINIMO ĮRENGIMO
DETALIZACIJA M 1:50**




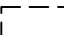
PRIESTATO PAMATO PLANAS M 1:50



MEDŽIAGŲ KIEKIS MONOLITINEI PLOKŠTEI:


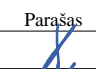

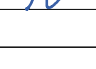
1. Betonas C20/25 XC2 W2 - 1,5 m³.
2. Armatūra S500 - 0,15 t

SUTARTINIAI ŽYMĖJIMAI:

-  Esamos konstrukcijos
-  Pamato pado išstorėjimas

PASTABOS:

1. Altitudės pateiktos metrais, matmenys milimetrais.
2. Priimta priestato grindų aukščio altitudė ±0,00 m.
3. Betonas plokštei C20/25 XC2 W2 pagal LST EN 206-1:2002.
4. Apsauginis betono sluoksnis ne mažesnis nei 25 mm.
5. Plokštė visame plote armuojama baziniais Ø8S500/Ø8S500/150/150 viršutiniu tinklu ir Ø8S500/Ø8S500/150/150 apatiniu tinklu.
6. Armatūros karkasai rišti.
7. Po plokšte gruntas (smėlio/žvyro mišinys) sutankinamas iki $k \geq 0,98$. Tamprumo modulis bandant dinaminio įtempio ne mažesnis kaip $E_{vi} = 45 \text{ MPa}$.
8. Pamato pado storis - 15 cm, kur nesiremia laikinės konstrukcijos ir 20 cm, kur remiasi metalinės kolonos.
9. Visi metaliniai elementai cinkuoti ir nudažyti.
13. Metalines konstrukcijas virinti gamykloje pusiau automatinio būdu pagal LST EN 1011-1, CO2 aplinkoje pagal LST EN ISO 439:2010, naudojant suvirinimo vielą Supercored 71 pagal LST EN 12535, stipris 560 N/mm². Nenurodytų siūlių statiniai k_f lygūs plonesnio išjungiamųjų elementų storiui, privirinimą atlikti visu detalių lietimosi perimetru. Suvirinimui jungtys paruošiamos pagal LST EN ISO 9692-1.
14. Metalinių konstrukcijų paviršių nuriebalinti, nuvalyti šratasrove Sa2 1/2, pagal LST EN ISO 12944-4. Paviršių paruošimą ir padengimą atlikti gamykloje.
15. Metalinės konstrukcijos gaminamos iš S235 plieno.
16. Visi tvirtinimo varžtai naudojami M12
17. Prie metalinio karkaso tvirtinami poliuretano paneliai, 14 cm storio.
18. Stogelis šiltinamas poliuretano paneliais, 14 cm storio ir uždengiamas Classic stogo danga.
19. Priestato grindų apdaila - mechaniškai užtrintas betonas
20. Detaliuosius gamybinius ir montažinius brėžinius rengia statybos darbų rangovas.

0	2022-08	Statybą leidžiančiam dokumentui (konkursui) ir statybai.			
LAIDA	DATA	LAIDOS STATUSAS IR IŠLEIDIMO PRIEŽASTIS			
Kval. dokumento Nr.	PROGRESYVŪS PROJEKTAI			STATINIO PROJEKTO PAVADINIMAS DAUGIABUČIO GYVENAMOJO NAMO KLAIPĖDOS M., KRETINGOS G. 52, ATNAUJINIMO (MODERNIZAVIMO) PROJEKTAS	
	 www.pprojektai.lt J.Zauerveino g. 5-7, LT- 92122, Klaipėda Tel.(8-46)216071, info@pprojektai.lt				
	Pareigos	Vardas, Pavardė	Parašas	STATINIO NUMERIS IR PAVADINIMAS	
27865	PV	G. ZUBAVIČIUS		01 DAUGIABUTIS GYVENAMASIS NAMAS	
12308	PDV	G. ZUBAVIČIUS		BRĖŽINYS	
	KONSTR.	M. KIUDELIS		PRIESTATO ŠILUMOS PUNKTO ĮRANGAI PLANAI M1:50	
KALBOS TRUMP. LT	STATYTOJAS		BRĖŽINIO INDEKSAS	LAPAS	LAPŲ
	UAB "PASLAUGOS BŪSTUI"		22.02.49-TDP-SK-11	1	1

