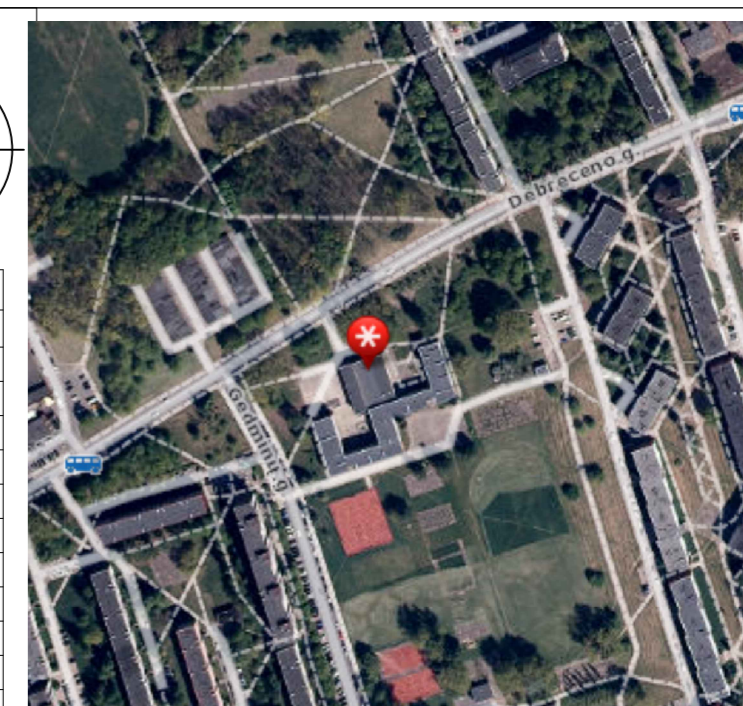
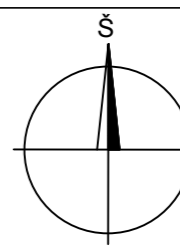
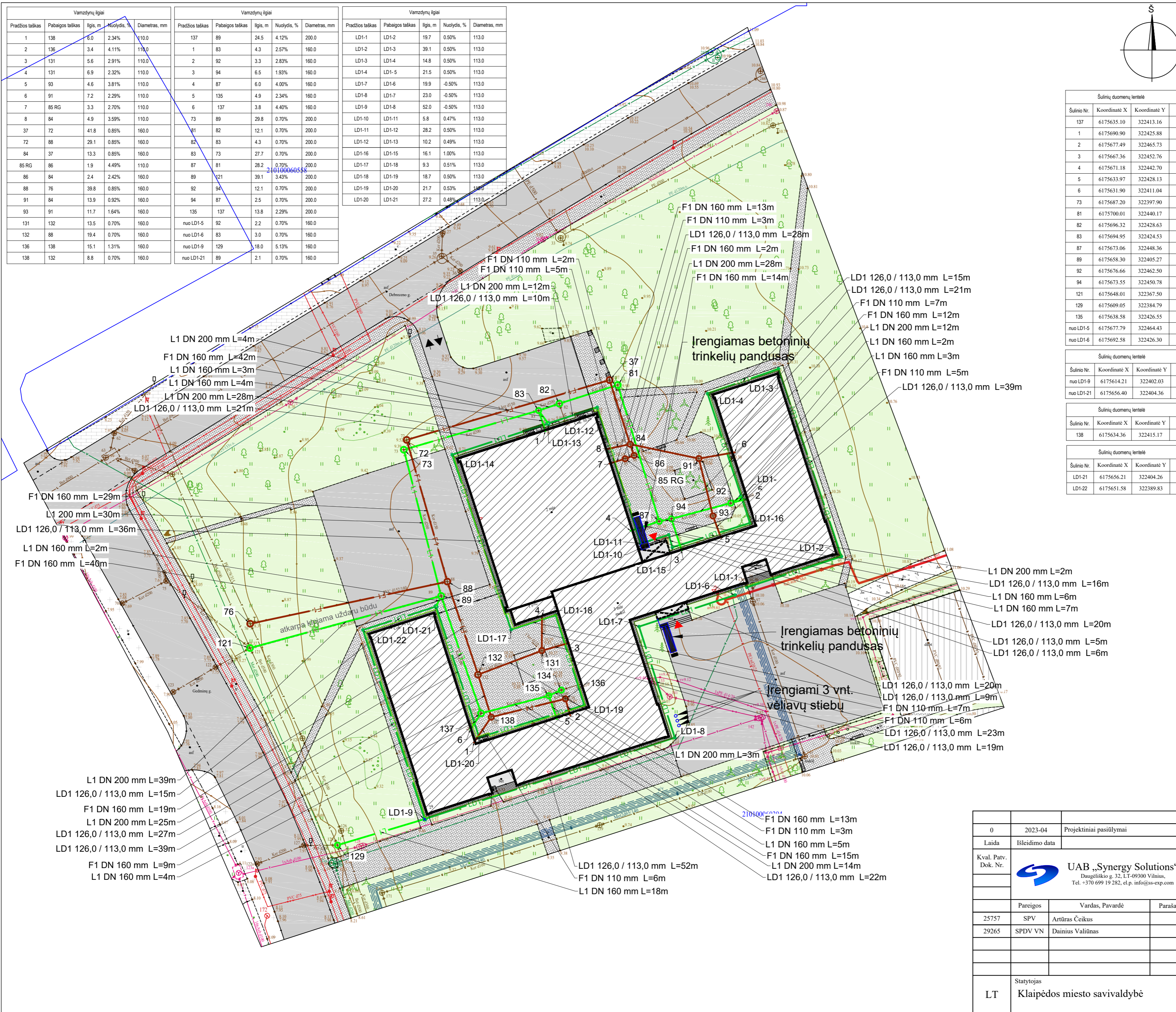


Vamzdinių ilgiai				
Pradžios taškas	Pabaigos taškas	Ilgis, m	Nuolydis, %	Diametras, mm
1	138	5.0	2.34%	110.0
2	136	3.4	4.11%	110.0
3	131	5.6	2.91%	110.0
4	131	6.9	2.32%	110.0
5	93	4.6	3.81%	110.0
6	91	7.2	2.29%	110.0
7	85 RG	3.3	2.70%	110.0
8	84	4.9	3.59%	110.0
37	72	41.8	0.85%	160.0
72	88	29.1	0.85%	160.0
84	37	13.3	0.85%	160.0
85 RG	86	1.9	4.49%	110.0
86	84	2.4	2.42%	160.0
88	76	39.8	0.85%	160.0
91	84	13.9	0.92%	160.0
93	91	11.7	1.64%	160.0
131	132	13.5	0.70%	160.0
132	88	19.4	0.70%	160.0
136	138	15.1	1.31%	160.0
138	132	8.8	0.70%	160.0

Vamzdinių ilgiai				
Pradžios taškas	Pabaigos taškas	Ilgis, m	Nuolydis, %	Diametras, mm
137	89	24.5	4.12%	200.0
1	83	4.3	2.57%	160.0
2	92	3.3	2.83%	160.0
3	94	6.5	1.93%	160.0
4	87	6.0	4.00%	160.0
5	135	4.9	2.34%	160.0
6	137	3.8	4.40%	160.0
73	89	29.8	0.70%	200.0
81	82	12.1	0.70%	200.0
82	83	4.3	0.70%	200.0
83	73	27.7	0.70%	200.0
87	81	28.2	0.70%	200.0
89	121	39.1	3.43%	200.0
92	84	12.1	0.70%	200.0
94	87	2.5	0.70%	200.0
135	137	13.8	2.29%	200.0
nuo LD1-5	92	2.2	0.70%	160.0
nuo LD1-6	83	3.0	0.70%	160.0
nuo LD1-9	129	18.0	5.13%	160.0
nuo LD1-21	89	2.1	0.70%	160.0

Vamzdinių ilgiai				
Pradžios taškas	Pabaigos taškas	Ilgis, m	Nuolydis, %	Diametras, mm
LD1-1	LD1-2	19.7	0.50%	113.0
LD1-2	LD1-3	39.1	0.50%	113.0
LD1-3	LD1-4	14.8	0.50%	113.0
LD1-4	LD1-5	21.5	0.50%	113.0
LD1-7	LD1-6	19.9	-0.50%	113.0
LD1-8	LD1-7	23.0	-0.50%	113.0
LD1-9	LD1-8	52.0	-0.50%	113.0
LD1-10	LD1-11	5.8	0.47%	113.0
LD1-11	LD1-12	28.2	0.50%	113.0
LD1-12	LD1-13	10.2	0.49%	113.0
LD1-16	LD1-15	16.1	1.00%	113.0
LD1-17	LD1-18	9.3	0.51%	113.0
LD1-18	LD1-19	18.7	0.50%	113.0
LD1-19	LD1-20	21.7	0.53%	113.0
LD1-20	LD1-21	27.2	0.48%	113.0



Šulinių duomenų lentelė		
Šulinio Nr.	Koordinatė X	Koordinatė Y
137	6175635.10	322413.16
1	6175690.90	322425.88
2	6175677.49	322465.73
3	6175667.36	322452.76
4	6175671.18	322442.70
5	6175633.97	322428.13
6	6175631.90	322411.04
73	6175687.20	322397.90
81	6175700.01	322440.17
82	6175696.32	322428.63
83	6175694.95	322424.53
87	6175673.06	322448.36
89	6175658.30	322405.27
92	6175676.66	322462.50
94	6175673.55	322450.78
121	6175648.01	322367.50
129	6175609.05	322384.79
135	6175638.58	322426.55
nuo LD1-5	6175677.79	322464.43
nuo LD1-6	6175692.58	322426.30

Šulinių duomenų lentelė		
Šulinio Nr.	Koordinatė X	Koordinatė Y
88	6175687.27	322437.80
37	6175700.98	322438.55
72	6175689.14	322398.46
76	6175652.81	322367.54
84	6175688.30	322442.60
85 RG	6175685.42	322441.62
86	6175686.07	322443.39
88	6175661.14	322406.49
91	6175685.45	322456.20
93	6175674.11	322458.98
131	6175647.49	322425.16
132	6175642.74	322412.56
136	6175637.97	322429.82

Šulinių duomenų lentelė		
Šulinio Nr.	Koordinatė X	Koordinatė Y
1	6175629.37	322411.75
2	6175634.71	322430.77
3	6175649.01	322430.53
4	6175654.38	322425.19
5	6175669.83	322460.55
6	6175686.70	322463.29
7	6175684.45	322438.50
8	6175687.27	322437.80
37	6175700.98	322438.55
72	6175689.14	322398.46
76	6175652.81	322367.54
84	6175688.30	322442.60
85 RG	6175685.42	322441.62
86	6175686.07	322443.39
88	6175661.14	322406.49
91	6175685.45	322456.20
93	6175674.11	322458.98
131	6175647.49	322425.16
132	6175642.74	322412.56
136	6175637.97	322429.82

Šulinių duomenų lentelė		
Šulinio Nr.	Koordinatė X	Koordinatė Y
LD1-9	6175614.21	322402.03
nuo LD1-9	6175614.21	322402.03
nuo LD1-21	6175656.40	322404.36

Šulinių duomenų lentelė		
Šulinio Nr.	Koordinatė X	Koordinatė Y
LD1-21	6175656.21	322404.26
LD1-22	6175651.58	322389.83

Šulinių duomenų lentelė		
Šulinio Nr.	Koordinatė X	Koordinatė Y
LD1-5	6175677.92	322464.59
LD1-1	6175660.01	322465.66
LD1-2	6175666.09	322484.36
LD1-3	6175703.19	322471.93
LD1-4	6175698.31	322457.91
LD1-6	6175688.47	322463.32
LD1-7	6175652.24	322444.37
LD1-8	6175630.30	322451.43
LD1-9	6175614.21	322402.03
LD1-10	6175670.38	322450.25
LD1-11	6175668.67	322444.67
LD1-12	6175695.57	322436.09
LD1-13	6175692.40	322426.39
LD1-14	6175686.21	322407.45
LD1-15	6175667.91	322450.95
LD1-16	6175672.73	322466.29
LD1-17	6175651.64	322419.09
LD1-18	6175654.51	322427.91
LD1-19	6175636.73	322433.54
LD1-20	6175630.34	322412.80

SITUACIJOS SCHEMA



SUTARTINIAI ŽYMĖJIMAI	
-L1-	Perklojamas lietaus nuotekų tinklas ir išvadai
-LD1-	Projektuojamas drenažo tinklas
-F1-	Perklojami ūkio-buities nuotekų tinklo išvadai
LD1-1	Projektuojamas drenažo tinklo išvadai
137	Esamas lietaus nuotekų šulinys
85 RG	Projektuojama riebalų gaudyklė

Pastaba:
 1. Perklojamo tinklo apsaugos zona po 2.5m nuo ašies;
 2. Esamas tarp 137-121 tinklas d200 demontuojamas.

0	2023-04	Projektiniai pasiūlymai	
Laida	Isleidimo data		Laidos statusas, keitimo priežastis (jei taikoma)
Kval. Patv. Dok. Nr.		UAB „Synergy Solutions“ Daugeliskio g. 32, LT-09500 Vilnius, Tel. +370 699 19 282, el.p. info@ssp-exp.com	Statinio projekto pavadinimas Nuotekų šalinimo tinklų Debreceno g. 29, Klaipėdoje, statybos projektas
Pareigos	Vardas, Pavardė	Parašas	Statinio numeris ir pavadinimas 01 - Nuotekų šalinimo tinklai
25757	SPV	Artūras Čekius	
29265	SPDV VN	Dainius Valiūnas	
			Dokumento pavadinimas Nuotekų šalinimo tinklai sklypo plane
			Dokumento žymuo SS2212-01-PP.B-01
LT	Statytojas Klaipėdos miesto savivaldybė		Mastelis Laida 1:500 0 Lapas Lapų 1 1