



KLAIPĖDOS MIESTO SAVIVALDYBĖS MERAS

POTVARKIS DĖL ŽEMĖS SKLYPO , KADASTRO NR. 2101/0039:404, KLAIPĖDOJE, FORMAVIMO IR PERTVARKYMO PROJEKTO PATVIRTINIMO

Nr.
Klaipėda

Vadovaudamasis Lietuvos Respublikos vietos savivaldos įstatymo 27 straipsnio 2 dalies 13 punktu, Lietuvos Respublikos žemės ūkio ministro ir Lietuvos Respublikos aplinkos ministro 2004 m. spalio 4 d. įsakymu Nr. 3D-452/D1-513 „Dėl Žemės sklypų formavimo ir pertvarkymo projektų rengimo taisyklių patvirtinimo“ ir atsižvelgdamas į Nacionalinės žemės tarnybos prie Aplinkos ministerijos 2023 m. balandžio 28 d. Žemės valdos projekto patikrinimo aktą Nr. FPA-2347-(8.30) Žemėtvarkos planavimo dokumentų rengimo informacinės sistemos paslaugoje Nr. ZSFP-114757:

1. T v i r t i n u žemės sklypo, kadastro Nr. 2101/0039:404, Klaipėdoje, formavimo ir pertvarkymo projektą (pridedami sprendinių brėžiniai, 3 lapai).

Planavimo tikslas – pertvarkyti žemės sklypą padalijant į du ir daugiau žemės sklypų, pakeisti pagrindinę žemės naudojimo paskirtį ir būdą. Projekto rengimo organizatorius – Klaipėdos miesto savivaldybės administracijos direktorius. Projektą parengė Kęstutis Stonkus, kvalifikacijos pažymėjimo Nr. FP-419.

Pertvarkomas žemės sklypas kadastro Nr. 2101/0039:404, plotas – 0,7200 ha, pagrindinė žemės naudojimo paskirtis – žemės ūkio, naudojimo būdas – kiti žemės ūkio paskirties žemės sklypai.

Pagal projektą naujai suformuoti 7 sklypai. Žemės sklypų nuo Nr. 1 iki Nr. 6 pagrindinė žemės naudojimo paskirtis – kita, naudojimo būdas – vienbučių ir dvibučių gyvenamųjų pastatų teritorijos; žemės sklypo Nr. 7 pagrindinė žemės naudojimo paskirtis – kita, naudojimo būdas – susisiekimo ir inžinerinių tinklų koridorių teritorijos. Žemės sklypui Nr. 6 taikomos specialiosios žemės naudojimo sąlygos – elektros tinklų apsaugos zonos.

2. S i ū l a u nustatyti servitutus: žemės sklypams Nr. 1 ir Nr. 2 – teisė važiuoti transporto priemonėmis, teisė naudotis pėsčiųjų taku (tarnaujantis, kodas 215), teisė tiesti, aptarnauti, naudoti požemines, antžemines komunikacijas (tarnaujantis, kodas 222), teisė važiuoti transporto priemonėmis, teisė naudotis pėsčiųjų taku (viešpataujantis, kodas 115), teisė tiesti, aptarnauti, naudoti požemines, antžemines komunikacijas (viešpataujantis, kodas 218); žemės sklypams Nr. 3 ir Nr. 4 – teisė važiuoti transporto priemonėmis, teisė naudotis pėsčiųjų taku (viešpataujantis, kodas 115), teisė tiesti, aptarnauti, naudoti požemines, antžemines komunikacijas (viešpataujantis, kodas 218); žemės sklypui Nr. 7 – teisė važiuoti transporto priemonėmis, teisė naudotis pėsčiųjų taku (tarnaujantis, kodas 215), teisė tiesti, aptarnauti, naudoti požemines, antžemines komunikacijas (tarnaujantis, kodas 222).

3. P a k e i č i u žemės sklypo, kadastro Nr. 2101/0039:404 pagrindinę žemės naudojimo paskirtį iš žemės ūkio į kitą ir nustatau naudojimo būdus: sklypams nuo Nr. 1 ir Nr. 6 – vienbučių ir dvibučių gyvenamųjų pastatų teritorijos, sklypui Nr. 7 – susisiekimo ir inžinerinių tinklų koridorių teritorijos.

4. N u s t a t a u, kad šiuo potvarkiu patvirtintas projektas įsigalioja kitą dieną po šio potvarkio paskelbimo Žemėtvarkos planavimo dokumentų rengimo informacinės sistemos interneto svetainėje.

Šis potvarkis gali būti skundžiamas Lietuvos administracinių ginčų komisijos Klaipėdos apygardos skyriui arba Regionų apygardos administraciniam teismui, skundą (prašymą) paduodant bet kuriuose šio teismo rūmuose, per vieną mėnesį nuo šio potvarkio paskelbimo dienos.

Savivaldybės meras

Arvydas Vaitkus

Žemės sklypų formavimo projekto sprendinių brėžinys

PATVIRTINTA
Klaipėdos miesto savivaldybės mero
2023 m.d. potvarkiu Nr.

Iniciatorius (-ai): ***
Organizatorius: Klaipėdos miesto savivaldybė
Projekto rengėjas: ***
Žemės sklypo adresas: Klaipėdos apskr., Klaipėdos m. sav., Klaipėda, Tauralaukio g.
Žemės sklypo (sklypų) kadastro Nr.(plotas, ha): 2101/0039:0404 (0,7200ha)

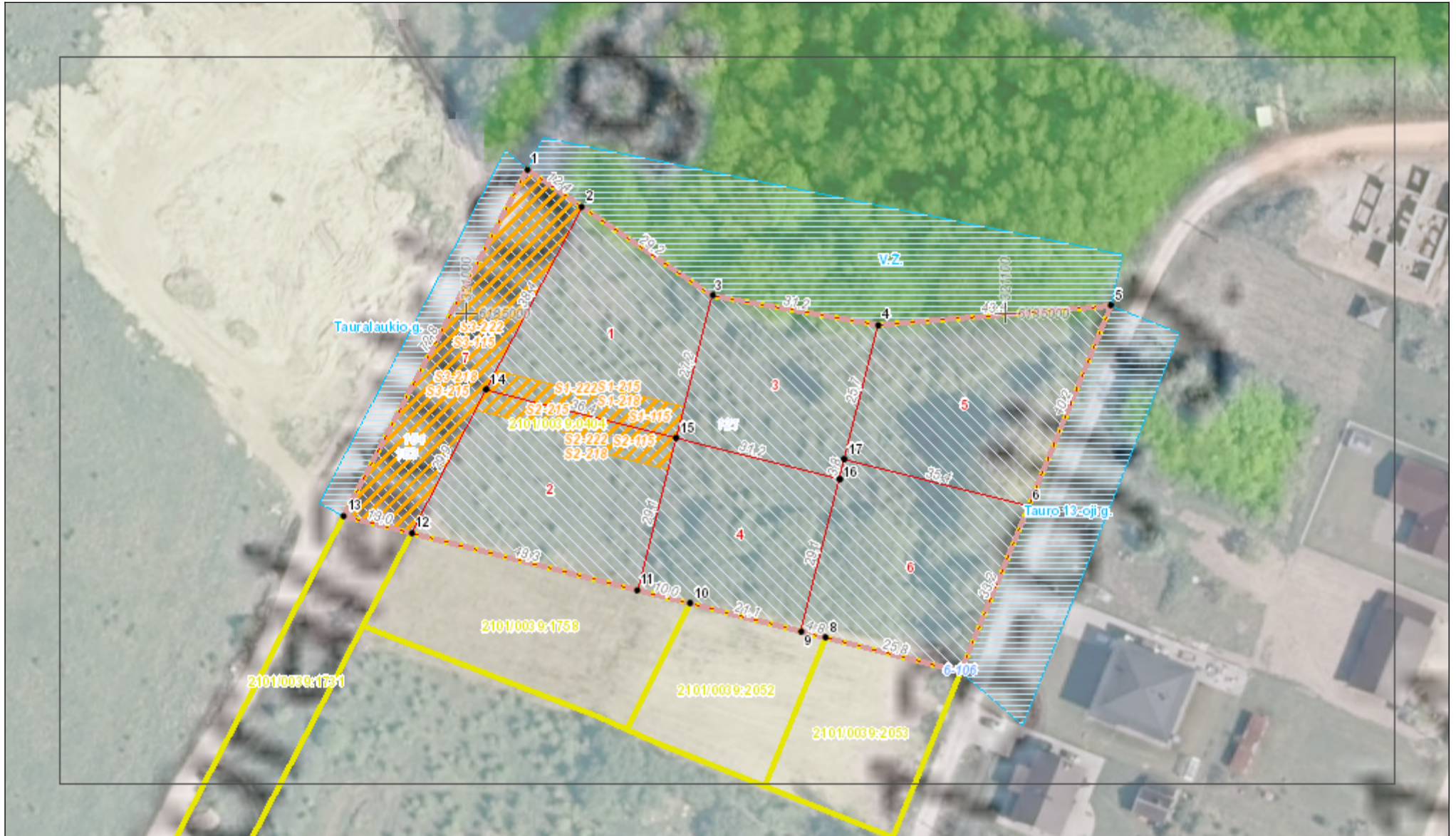
Brėžinys sugeneruotas: 2023-02-02

Situacijos schema, lapų išdėstymas



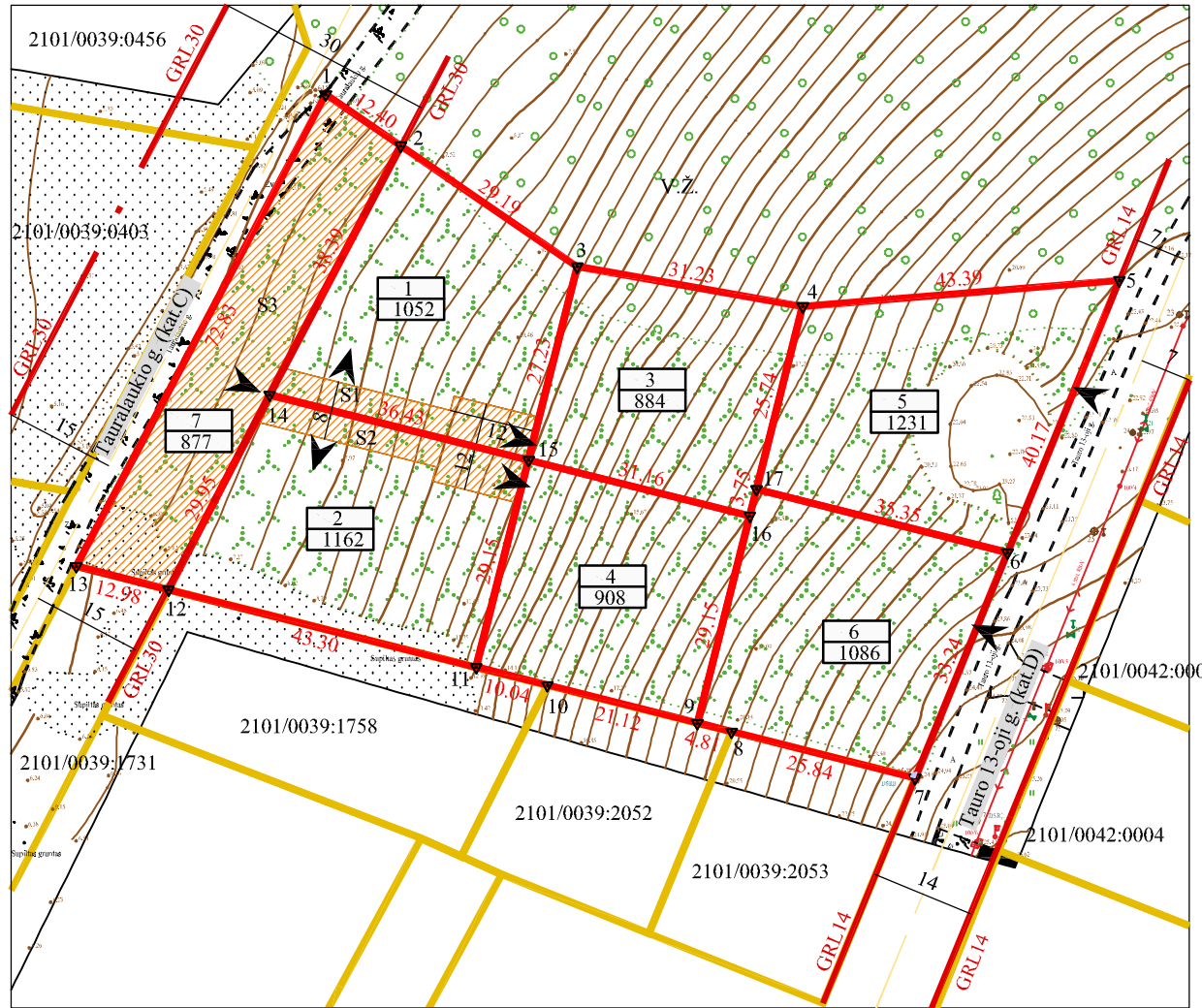
**Žemės sklypų formavimo projekto
sprendinių brėžinys**

1 Lapas. M 1:1000



ŽEMĖS SKLYPO FORMAVIMO IR PERTVARKYMO PROJEKTAS M1:1000

Pertvarkomos teritorijos bendras plotas 0,1584 ha.



Sklypų kampų koordinatės		
1	6185026.73	321011.31
2	6185019.73	321021.54
3	6185003.25	321045.63
4	6184997.83	321076.39
5	6185001.38	321119.63
6	6184964.22	321104.38
7	6184933.47	321091.77
8	6184939.79	321066.71
9	6184940.97	321062.05
10	6184946.13	321041.57
11	6184948.59	321031.84
12	6184959.18	320989.85
13	6184962.35	320977.26
14	6184985.76	321003.65
15	6184976.85	321038.97
16	6184969.23	321069.18
17	6184972.87	321070.10

Įvažiavimų į sklypus vietas gali būti tikslinamos techninių projektų rengimo metu.

PATVIRTINTA
Klaipėdos miesto savivaldybės mero
2023 m.d. potvarkiu Nr.

Servitutai (siūlomi)				
žemės sklypo Nr.	kodas	aprašymas	plotas, ha	
1	215	Kelio servitutas - teisė važiuoti transporto priemonėmis, naudotis pėsčiųjų taku (tarnaujantis) S1	0,0168	
	222	Servitutas - teisė tiesti, aptarnauti, naudoti požemines, antžemines komunikacijas (tarnaujantis) S1	0,0168	
	115	Kelio servitutas - teisė važiuoti transporto priemonėmis, naudotis pėsčiųjų taku (viešpataujantis) S2	0,0172	
	218	Servitutas - teisė tiesti, aptarnauti, naudoti požemines, antžemines komunikacijas (viešpataujantis) S2	0,0172	
	115	Kelio servitutas - teisė važiuoti transporto priemonėmis, naudotis pėsčiųjų taku (viešpataujantis) S3	0,0877	
	218	Servitutas - teisė tiesti, aptarnauti, naudoti požemines, antžemines komunikacijas (viešpataujantis) S3	0,0877	
	215	Kelio servitutas - teisė važiuoti transporto priemonėmis, naudotis pėsčiųjų taku (tarnaujantis) S2	0,0172	
2	222	Servitutas - teisė tiesti, aptarnauti, naudoti požemines, antžemines komunikacijas (tarnaujantis) S2	0,0172	
	115	Kelio servitutas - teisė važiuoti transporto priemonėmis, naudotis pėsčiųjų taku (viešpataujantis) S1	0,0168	
	218	Servitutas - teisė tiesti, aptarnauti, naudoti požemines, antžemines komunikacijas (viešpataujantis) S1	0,0168	
	115	Kelio servitutas - teisė važiuoti transporto priemonėmis, naudotis pėsčiųjų taku (viešpataujantis) S3	0,0877	
	218	Servitutas - teisė tiesti, aptarnauti, naudoti požemines, antžemines komunikacijas (viešpataujantis) S3	0,0877	
	115	Kelio servitutas - teisė važiuoti transporto priemonėmis, naudotis pėsčiųjų taku (viešpataujantis) S2	0,0172	
	218	Servitutas - teisė tiesti, aptarnauti, naudoti požemines, antžemines komunikacijas (viešpataujantis) S2	0,0172	
3	115	Kelio servitutas - teisė važiuoti transporto priemonėmis, naudotis pėsčiųjų taku (viešpataujantis) S1	0,0168	
	218	Servitutas - teisė tiesti, aptarnauti, naudoti požemines, antžemines komunikacijas (viešpataujantis) S1	0,0168	
	115	Kelio servitutas - teisė važiuoti transporto priemonėmis, naudotis pėsčiųjų taku (viešpataujantis) S3	0,0877	
	218	Servitutas - teisė tiesti, aptarnauti, naudoti požemines, antžemines komunikacijas (viešpataujantis) S3	0,0877	
	115	Kelio servitutas - teisė važiuoti transporto priemonėmis, naudotis pėsčiųjų taku (viešpataujantis) S2	0,0172	
4	115	Kelio servitutas - teisė važiuoti transporto priemonėmis, naudotis pėsčiųjų taku (viešpataujantis) S2	0,0172	
	218	Servitutas - teisė tiesti, aptarnauti, naudoti požemines, antžemines komunikacijas (viešpataujantis) S2	0,0172	
	115	Kelio servitutas - teisė važiuoti transporto priemonėmis, naudotis pėsčiųjų taku (viešpataujantis) S1	0,0168	
	218	Servitutas - teisė tiesti, aptarnauti, naudoti požemines, antžemines komunikacijas (viešpataujantis) S1	0,0168	
	115	Kelio servitutas - teisė važiuoti transporto priemonėmis, naudotis pėsčiųjų taku (viešpataujantis) S3	0,0877	
5	-	-	-	
	-	-	-	
7	215	Kelio servitutas - teisė važiuoti transporto priemonėmis, naudotis pėsčiųjų taku (tarnaujantis) S3	0,0879	
	222	Servitutas - teisė tiesti, aptarnauti, naudoti požemines, antžemines komunikacijas (tarnaujantis) S3	0,0879	

Sutartiniai ženklai	
Sutartinio ženklo žymėjimas	sutartinio ženklo aprašymas
	Naujai suformuotų sklypų ribos
	Registruotos žemės sklypų ribos
	Esamos gatvės
	Įvažiavimas - išvažiavimas, į/iš sklypų
	Gatvės raudonosios linijos
	Gatvių ašinės linijos
	Siūlomi servitutai
	Elektros tinklų apsaugos zonos

Gatvė, namo Nr.								
Kaimas (miestelis)								
Seniūnija								
Miestas (rajonas)	Klaipėdos m.							
Apskritis	Klaipėdos							
Kadastro vietovė	Klaipėdos m.							
Žemės sklypo (sklypų) kadastro Nr.	Kadastro numeris							
	Bloko Nr.		žemės sklypo Nr.					
2101	0	0	3	9	0	4	0	4
Žemės sklypo (sklypų) pagrindinė žemės naudojimo paskirtis, būdas iki pertvarkymo								
Žemės sklypo Nr.	plotas	pagrindinė žemės naudojimo paskirtis		būdas				
	2101/0039:0404	0,7200 ha	Žemės ūkio					

Žemės naudmenų eksplikacija(ha) iki žemės sklypo(sklypų) pertvarkymo												
Žemės sklypo Nr.	Bendras plotas	žemės ūkio naudmenos				miškas	krūmai	keliai	užstatyta teritorija	vandenys	kita žemė	nusausingta žemė
		iš viso	ariama	sodai	pievos							
2101/0039:0404	0,7200	0,7200	0,7200								0,7200	

Iki žemės sklypo (sklypų) pertvarkymo jam (jiems) taikytos specialiosios žemės naudojimo sąlygos, nustatytos Lietuvos Respublikos Seimo 2019 m. birželio 6 d. įstatymu Nr. XIII-2166

žemės sklypo Nr.	kodas	aprašymas	plotas, ha
2101/0039:0404	121	Melioruotos žemės ir melioracijos statinių apsaugos zonos (VI skyrius, antrasis skirsnis)	neregistruotas
	163	Paviršinių vandens telkinių apsaugos zonos (VI skyrius, septintasis skirsnis)	neregistruotas
	164	Paviršinių vandens telkinių pakrantės apsaugos juostos (VI skyrius, aštuntasis skirsnis)	neregistruotas

Servitutai			
žemės sklypo Nr.	kodas	aprašymas	plotas, ha
2101/0039:0404	-	-	-

Žemės sklypo (sklypų) pagrindinė žemės naudojimo paskirtis, būdas po pertvarkymo				
Žemės sklypo Nr.	plotas	pagrindinė žemės naudojimo paskirtis		būdas
		iš viso	ariama	
1	0,1052 ha	Kita		Vienbučių ir dvibučių gyvenamųjų pastatų teritorijos
2	0,1162 ha	Kita		Vienbučių ir dvibučių gyvenamųjų pastatų teritorijos
3	0,0884 ha	Kita		Vienbučių ir dvibučių gyvenamųjų pastatų teritorijos
4	0,0908 ha	Kita		Vienbučių ir dvibučių gyvenamųjų pastatų teritorijos
5	0,1231 ha	Kita		Vienbučių ir dvibučių gyvenamųjų pastatų teritorijos
6	0,1086 ha	Kita		Vienbučių ir dvibučių gyvenamųjų pastatų teritorijos
7	0,0877 ha	Kita		Susisiekimo ir inžinerinių tinklų koridorių teritorijos

Žemės naudmenų eksplikacija(ha) po žemės sklypo(sklypų) pertvarkymo												
Žemės sklypo Nr.	Bendras plotas	žemės ūkio naudmenos				miškas	krūmai	keliai	užstatyta teritorija	vandenys	kita žemė	nusausingta žemė
		iš viso	ariama	sodai	pievos							
1	0,1052	0,1052	0,1052									
2	0,1162	0,1162	0,1162									
3	0,0884	0,0884	0,0884									
4	0,0908	0,0908	0,0908									
5	0,1231	0,1231	0,1231									
6	0,1086	0,1086	0,1086									
7	0,0877	0,0877	0,0877									

Po žemės sklypo (sklypų) pertvarkymo jam (jiems) taikytos specialiosios žemės naudojimo sąlygos, nustatytos Lietuvos Respublikos Seimo 2019 m. birželio 6 d. įstatymu Nr. XIII-2166

žemės sklypo Nr.	kodas	aprašymas	plotas, ha
1	-	-	-
2	-	-	-
3	-	-	-
4	-	-	-
5	-	-	-
6	106	Elektros tinklų apsaugos zonos (III skyrius, ketvirtasis skirsnis)	1
7	-	-	-



Kęstučio Stonkaus
Individuali veikla
(individualios veiklos Nr. 633397)
Tel.: 860811283

Žemės sklypų formavimo ir pertvarkymo projektą parengęs asmuo

pareigos	vardas ir pavardė	Kvalifikacijos pažymėjimo data ir numeris	parašas	data
Proj. autorius	Kęstutis Stonkus	2R-FP-419, 2008 09 26		A.V.

DETALŪS METADUOMENYS

Dokumento sudarytojas (-ai)	Klaipėdos miesto savivaldybė 188710823, Liepų g. 11, LT-91502, Klaipėda
Dokumento pavadinimas (antraštė)	DĖL ŽEMĖS SKLYPO , KADASTRO NR. 2101/0039:404, KLAIPĖDOJE, FORMAVIMO IR PERTVARKYMO PROJEKTO PATVIRTINIMO
Dokumento registracijos data ir numeris	2023-05-11 Nr. M-94
Dokumento gavimo data ir dokumento gavimo registracijos numeris	–
Dokumento specifikacijos identifikavimo žymuo	ADOC-V1.0
Parašo paskirtis	Pasirašymas
Parašą sukūrusio asmens vardas, pavardė ir pareigos	Arvydas Vaitkus, Meras, MERAS
Sertifikatas išduotas	ARVYDAS VAITKUS LT
Parašo sukūrimo data ir laikas	2023-05-10 19:11:30 (GMT+03:00)
Parašo formatas	XAdES-T
Laiko žymoje nurodytas laikas	2023-05-10 19:11:37 (GMT+03:00)
Informacija apie sertifikavimo paslaugų teikėją	RCSC IssuingCA, VI Registru centras - i.k. 124110246 LT
Sertifikato galiojimo laikas	2023-04-25 08:20:04 – 2025-04-24 08:20:04
Informacija apie būdus, naudotus metaduomenų vientisumui užtikrinti	"Registravimas" paskirties metaduomenų vientisumas užtikrintas naudojant "RCSC IssuingCA, VI Registru centras - i.k. 124110246 LT" išduotą sertifikatą "Dokumentų valdymo sistema Avilys, Klaipėdos miesto savivaldybės administracija, į.k. 188710823 LT", sertifikatas galioja nuo 2021-12-20 12:35:17 iki 2024-12-19 12:35:17
Pagrindinio dokumento priedų skaičius	1
Pagrindinio dokumento priedamų dokumentų skaičius	–
Priedamo dokumento sudarytojas (-ai)	–
Priedamo dokumento pavadinimas (antraštė)	–
Priedamo dokumento registracijos data ir numeris	–
Programinės įrangos, kuria naudojantis sudarytas elektroninis dokumentas, pavadinimas	Dokumentų valdymo sistema Avilys, versija 3.5.59
Informacija apie elektroninio dokumento ir elektroninio (-ių) parašo (-ų) tikrinimą (tikrinimo data)	Atitinka specifikacijos keliamus reikalavimus. Visi dokumente esantys elektroniniai parašai galioja (2023-05-11 09:25:30)
Paieškos nuoroda	–
Papildomi metaduomenys	Nuorašą suformavo 2023-05-11 09:25:31 Dokumentų valdymo sistema Avilys