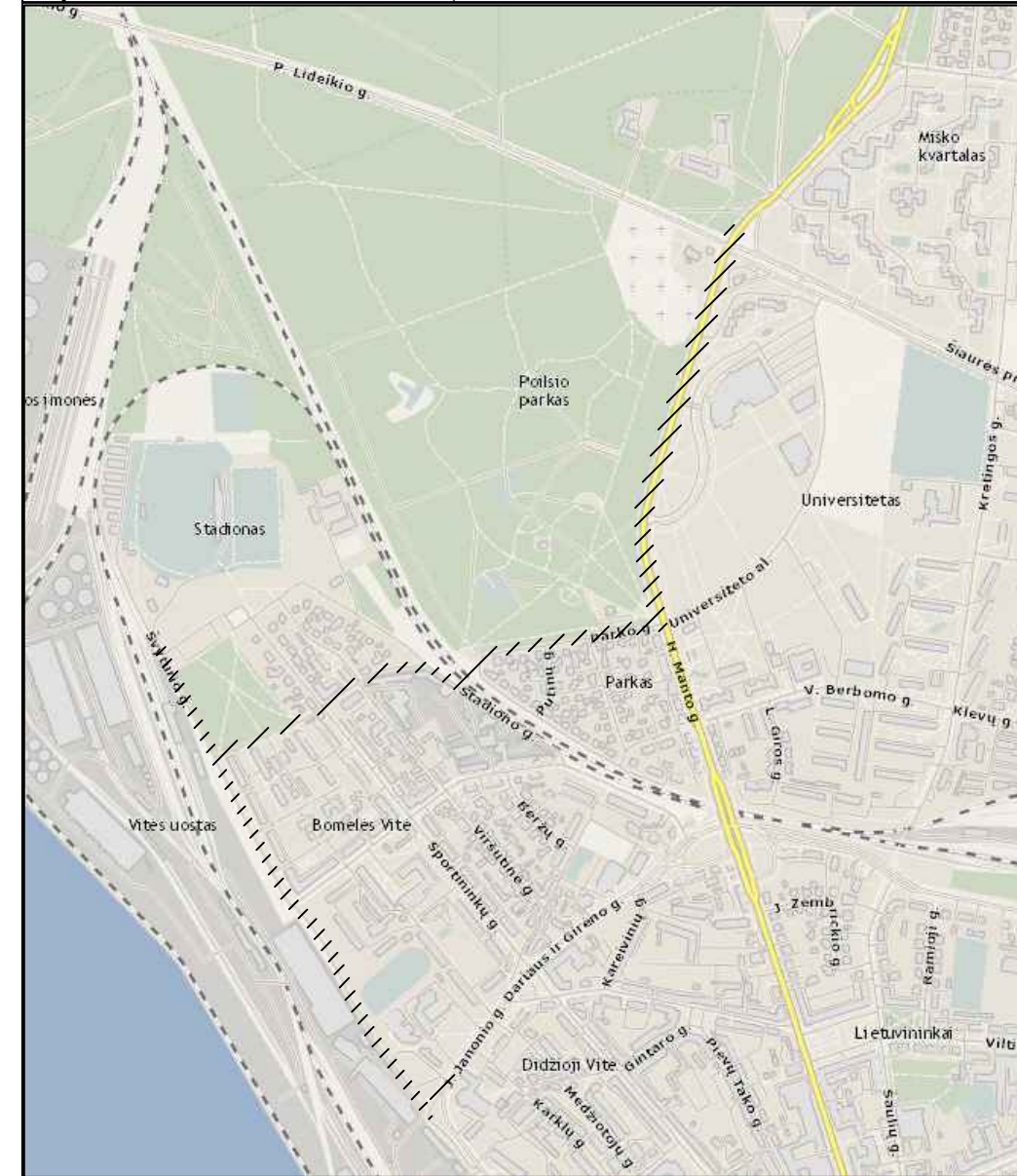
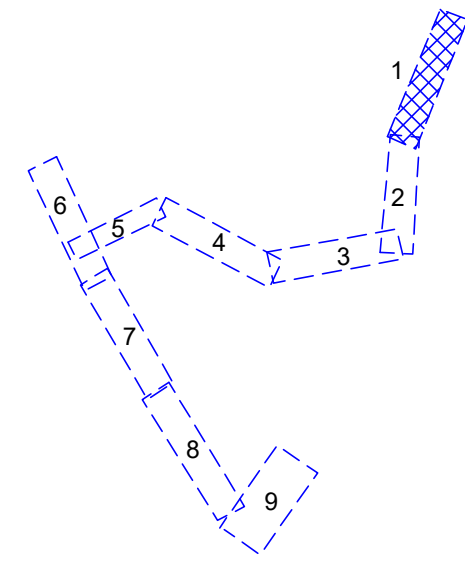


KITU PROJEKTU "VANDENTIEKIO TINKLŲ LIEPOJOS GATVĖJE, KLAIPĖDOS MIESTE REKONSTRAVIMO PROJEKTAS" NUMATOMI SPRENDINIAI



LAPŲ IŠDĖSTYMO SCHEMA



OBJEKTO VIETA

SUTARTINIAI ŽYMĖJIMAI:

	- SKLYPŲ RIBOS;
	- REKONSTRUOJAMAS VANDENTIEKIO TINKLAS;
	- NAIKINAMI ESAMI VANDENTIEKIO TINKLAI;
	- NAUJAI PROJEKTUOJAMA VANDENTIEKIO KAMERA/ŠULINYS;
	- ESAMAS/ESAMA APŽIŪROS ŠULINYS/KAMERA;
	- REKONSTRUOJAMO VANDENTIEKIO TINKLO POSŪKIS;
	- REKONSTRUOJAMO VANDENTIEKIO TINKLO MAZGAS.

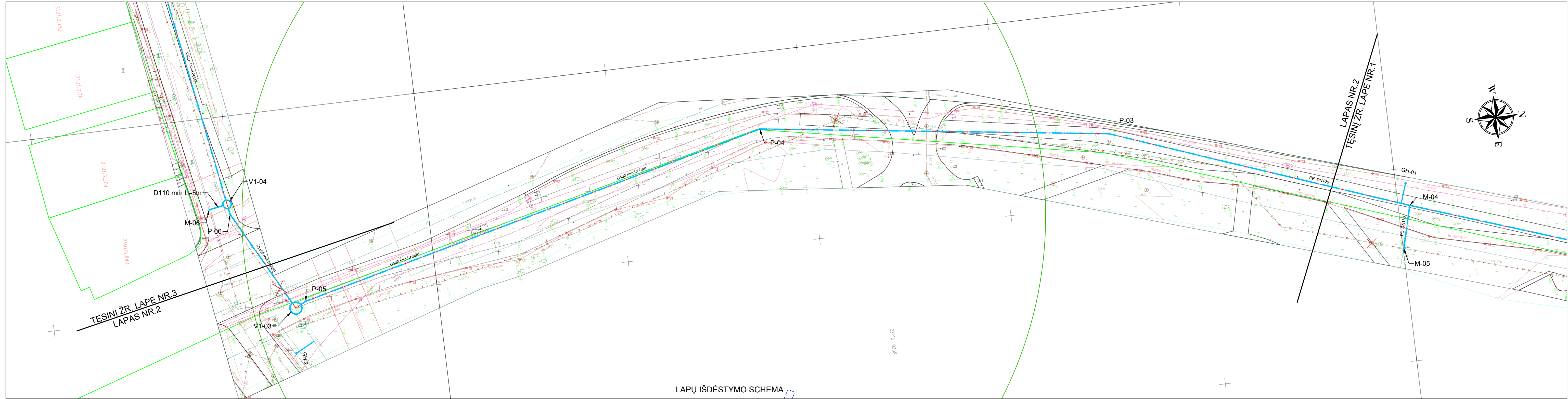
PASTABOS:

- ESAMŲ TINKLŲ VIETAS IR AUKŠČIUS BŪTINA TIKSLINTI PRIEŠ STATYBOS DARBŲ PRADŽIĄ.
- OBJEKTE PRIEŠ PRADĖDANT DARBUS ESAMŲ INŽINERINIŲ TINKLŲ APSAUGOS ZONOSE IR ESAMŲ TINKLŲ SANKIRTOSE SU PROJEKTUOJAMŲ TINKLŲ REIKALINGA IŠSIKVIESTI Į OBJEKTĄ ATSAKINGOS INSTITUCIJOS ATSTOVŲ EKSPLOATUOJAMŲ TRASŲ NUŽYMĖJIMUI. VIETUJE ATLIKTI RANKINĮ KONTROLINĮ ATKASIMĄ ESAMŲ INŽINERINIŲ TINKLŲ VIETOS IR GYLIO NUSTATYMU/PATIKSLINIMUI.

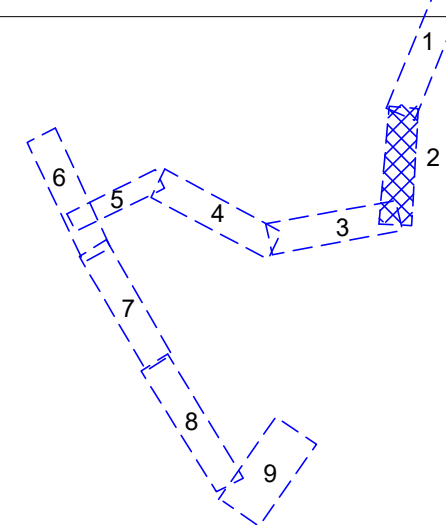
TIIS paraiškos Nr.	TIISI-20221017-077361
--------------------	-----------------------

Plano tipas:	Pilnas turinys			
Objekto adresas:	Vandentiekio tinklų rekonstravimas J. Janonio, Švyturio, Stadiono, Parko, H. Manto ir Liepojos g. Klaipėdoje			
Aukščių sistema:	Koordinacių sistema			
LAS07	LKS-94			
Horizontalus:	5			
Vertikalus:	5			
Vykdytojas				
Kv. paž. Nr.	Vardas, pavardė	Parašas	Data	A.V.
IGKV-101	Vidmantas Panavas		2022-10	
	Užsakovas	Mastelis	Lapo Nr.	Lapų sk.
	UAB "Kelprojektas"	1:500	1	6

0	2023	PROJEKTINIAI PASIŪLYMAI	
LAIDA	DATA	LAIDOS STATUSAS. KEITIMO PRIEŽASTIS (JEI TAIKOMA)	
KVAL. PATV. DOK. NR.			STATINIO PROJEKTO PAVADINIMAS
			VANDENTIEKIO TINKLŲ J. JANONIO, ŠVYTURIO, STADIONO, PARKO, H.MANTO IR LIEPOJOS G. KLAIPĖDOS MIESTE PROJEKTAVIMAS
38231	SPV	P. GRIGALIŪNAS	STATINIO NUMERIS IR PAVADINIMAS
20512	SPDV	K. PUTEIKIENĖ	VANDENTIEKIO TINKLŲ J. JANONIO, ŠVYTURIO, STADIONO, PARKO IR H.MANTO GATVĖSE, KLAIPĖDOS MIESTE REKONSTRAVIMO PROJEKTAS
			DOKUMENTO PAVADINIMAS
			VANDENTIEKIO TINKLŲ PLANAS, M 1:500
			LAIDA
			0
LT	STATYTOJAS IR (ARBA) UŽSAKOVAS AB „KLAIPĖDOS VANDUO“ RYSININKŲ G. 11, LT-91116 KLAIPĖDA		DOKUMENTO ŽYMUO
			8840-00-PP-VN.B-01
			LAPAS
			LAPŲ
			1
			9



LAPŲ IŠDĖSTYMO SCHEMA



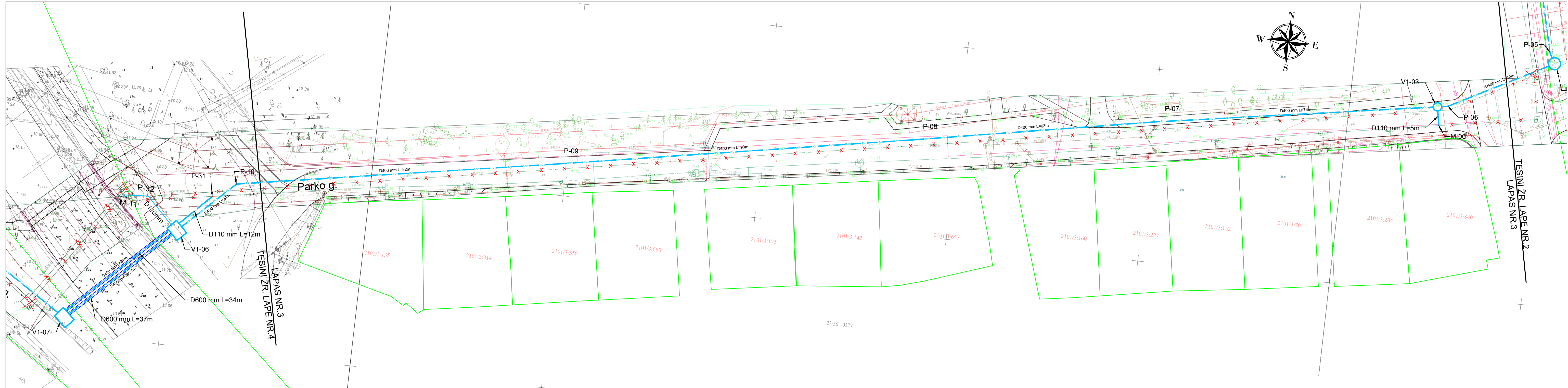
SUTARTINIAI ŽYMĖJIMAI:

	- SKLŲPŲ RIBOS;
	- REKONSTRUOJAMAS VANDENTIEKIO TINKLAS;
	- NAIKINAMI ESAMI VANDENTIEKIO TINKLAI;
	- NAUJAI PROJEKTUOJAMA VANDENTIEKIO KAMERA/ŠULINYS;
	- ESAMOS/ESAMA APŽIŪROS ŠULINYS/KAMERA;
	- REKONSTRUOJAMO VANDENTIEKIO TINKLO POSŪKIS;
	- REKONSTRUOJAMO VANDENTIEKIO TINKLO MAZGAS.

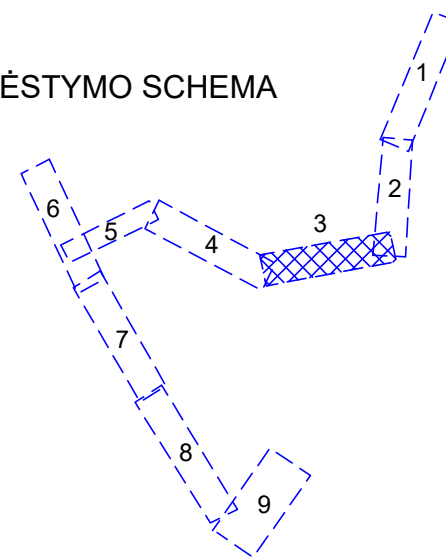
PASTABOS:

- ESAMŲ TINKLŲ VIETAS IR AUKŠČIUS TIKSLINTI PRIEŠ STATYBOS DARBŲ PRADŽIĄ.
- OBJEKTE PRIEŠ PRADĖDANT DARBUS ESAMŲ INŽINERINIŲ TINKLŲ APSAUGOS ZONOSE IR ESAMŲ TINKLŲ SANKIRTOSE SU PROJEKTUOJAMŲ TINKLŲ REIKALINGA IŠSIKVIESTI Į OBJEKTĄ ATSAKINGOS INSTITUCIJOS ATSTOVŲ EKSPLOATUOJAMŲ TRASŲ NUŽYMĖJIMUI. VIETUJE ATLIKTI RANKINĮ KONTROLINĮ ATKASIMĄ ESAMŲ INŽINERINIŲ TINKLŲ VIETOS IR GYLIO NUSTATYMUJ/PATIKSLINIMUI.

8840-00-PP-VN.B-02	LAPAS	LAPŲ	LAIDA
	2	9	0



LAPŲ IŠDĖSTYMO SCHEMA



SUTARTINIAI ŽYMĖJIMAI:

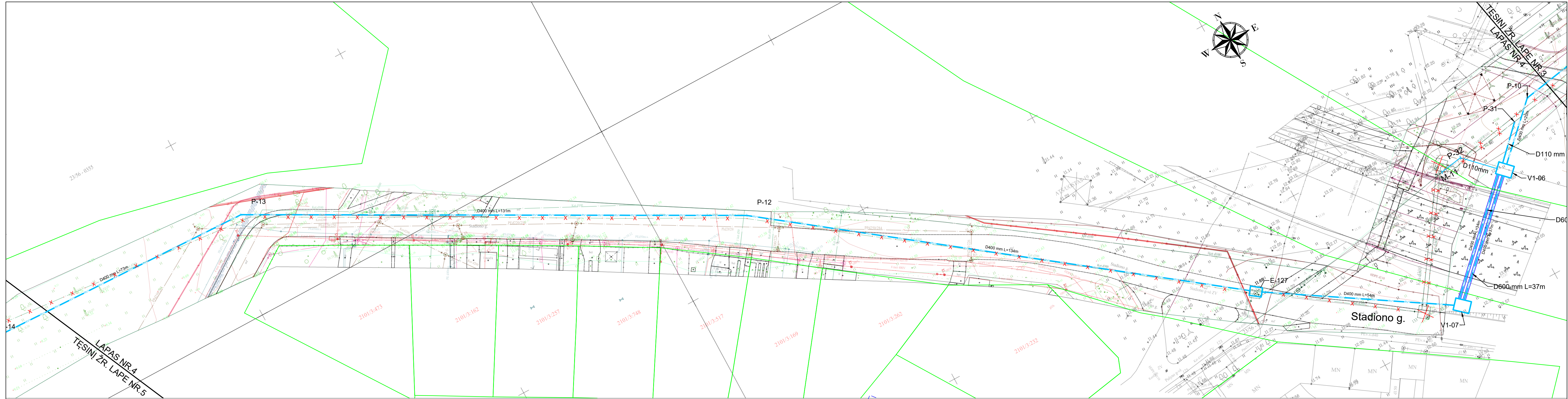
	- SKLYPŲ RIBOS;
	- REKONSTRUOJAMAS VANDENTIEKIO TINKLAS;
	- NAIKINAMI ESAMI VANDENTIEKIO TINKLAI;
	- NAUJAI PROJEKTUOJAMA VANDENTIEKIO KAMERA/ŠULINYS;
	- ESAMOS/ESAMA APŽIŪROS ŠULINYS/KAMERA;
	- REKONSTRUOJAMO VANDENTIEKIO TINKLO POSŪKIS;
	- REKONSTRUOJAMO VANDENTIEKIO TINKLO MAZGAS.

PASTABOS:

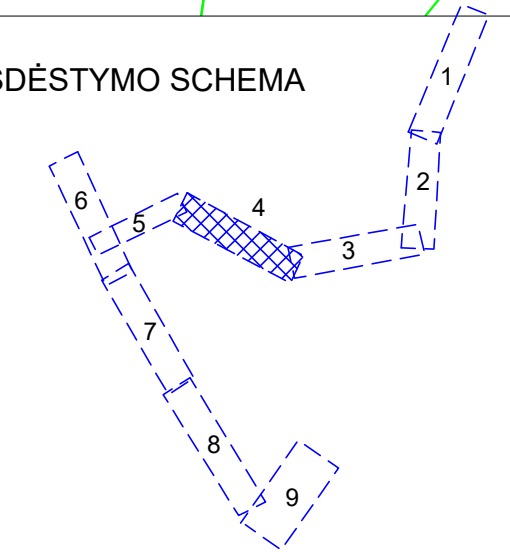
- ESAMŲ TINKLŲ VIETAS IR AUKŠČIUS TIKSLINTI PRIEŠ STATYBOS DARBŲ PRADŽIĄ.
- OBJEKTE PRIEŠ PRADĖDANT DARBUS ESAMŲ INŽINERINIŲ TINKLŲ APSAUGOS ZONOSE IR ESAMŲ TINKLŲ SANKIRTOSE SU PROJEKTUOJAMŲ TINKLŲ REIKALINGA IŠSIKVIESTI Į OBJEKTĄ ATSAKINGOS INSTITUCIJOS ATSTOVĄ EKSPLOATUOJAMŲ TRASŲ NUŽYMĖJIMUI. VIETOJE ATLIKTI RANKINĮ KONTROLINĮ ATKASIMĄ ESAMŲ INŽINERINIŲ TINKLŲ VIETOS IR GYLIO NUSTATYMOI/PATIKSLINIMUI.

8840-00-PP-VN.B-02

LAPAS	LAPŲ	LAIDA
3	9	0



LAPŲ IŠDĖSTYMO SCHEMA



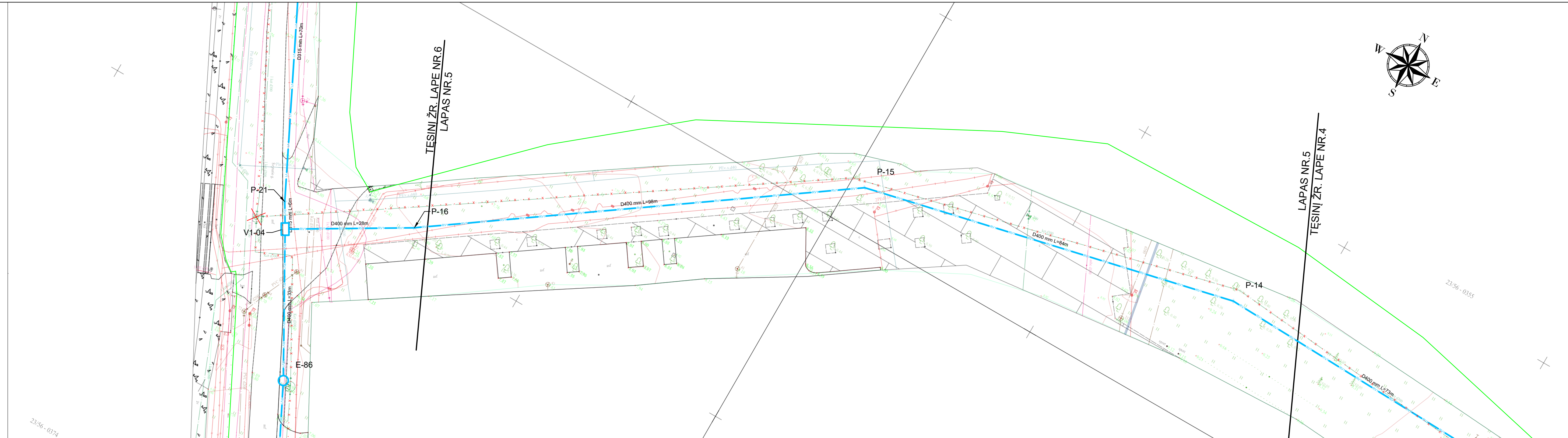
SUTARTINIAI ŽYMĖJIMAI:

	- SKLYPŲ RIBOS;
	- REKONSTRUOJAMAS VANDENTIEKIO TINKLAS;
	- NAIKINAMI ESAMI VANDENTIEKIO TINKLAI;
	- NAUJAI PROJEKTUOJAMA VANDENTIEKIO KAMERA/ŠULINYS;
	- ESAMAS/ESAMA APŽIŪROS ŠULINYS/KAMERA;
	- REKONSTRUOJAMO VANDENTIEKIO TINKLO POSŪKIS;
	- REKONSTRUOJAMO VANDENTIEKIO TINKLO MAZGAS.

PASTABOS:

- ESAMŲ TINKLŲ VIETAS IR AUKŠČIUS TIKSLINTI PRIEŠ STATYBOS DARBŲ PRADŽIĄ.
- OBJEKTE PRIEŠ PRADĖDANT DARBUS ESAMŲ INŽINERINIŲ TINKLŲ APSAUGOS ZONOSE IR ESAMŲ TINKLŲ SANKIRTOSE SU PROJEKTUOJAMU TINKLU REIKALINGA IŠSIKVIESTI Į OBJEKTĄ ATSAKINGOS INSTITUCIJOS ATSTOVĄ EKSPLOATUOJAMŲ TRASŲ NUŽYMĖJIMUI. VIETOJE ATLIKTI RANKINIŲ KONTROLINIŲ ATKASIMŲ ESAMŲ INŽINERINIŲ TINKLŲ VIETOS IR GYLIO NUSTATYMU/PAATKASINIMUI.

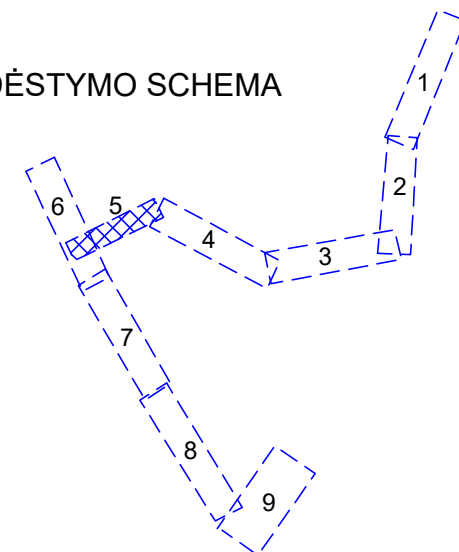
8840-00-PP-VN.B-02	LAPAS	LAPŲ	LAIDA
	4	9	0



23/56-0374

23/56-0355

LAPŲ IŠDĖSTYMO SCHEMA



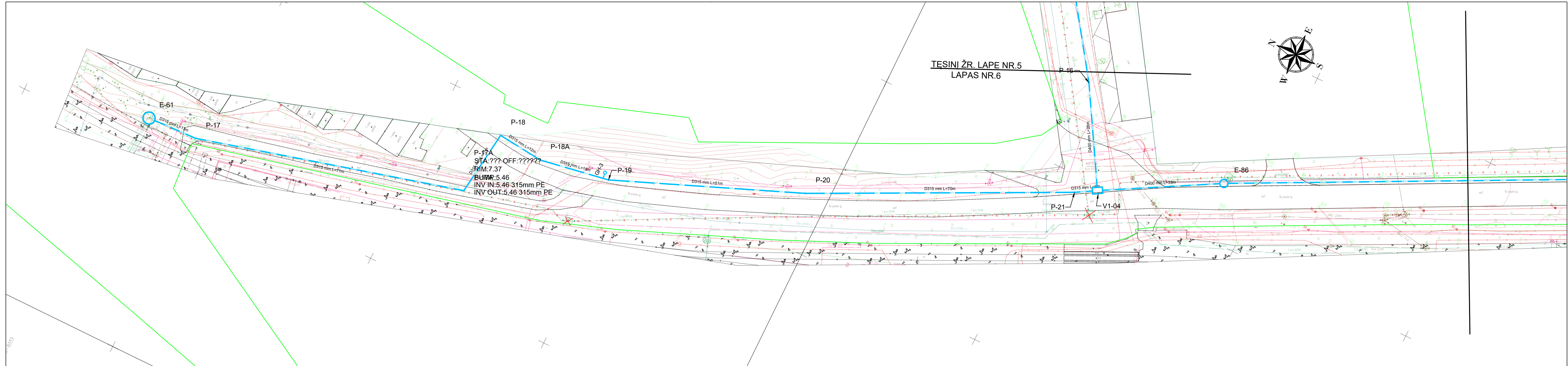
SUTARTINIAI ŽYMĖJIMAI:

	- SKLYPŲ RIBOS;
	- REKONSTRUOJAMAS VANDENTIEKIO TINKLAS;
	- NAIKINAMI ESAMI VANDENTIEKIO TINKLAI;
	- NAUJAI PROJEKTUOJAMA VANDENTIEKIO KAMERA/ŠULINYS;
	- ESAMOS/ESAMA APŽIŪROS ŠULINYS/KAMERA;
	- REKONSTRUOJAMO VANDENTIEKIO TINKLO POSŪKIS;
	- REKONSTRUOJAMO VANDENTIEKIO TINKLO MAZGAS.

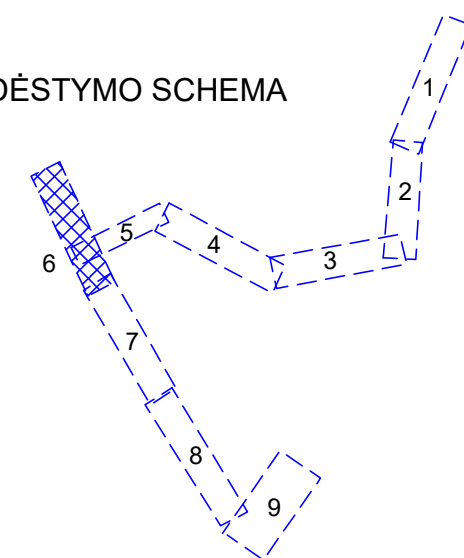
PASTABOS:

1. ESAMŲ TINKLŲ VIETAS IR AUKŠČIUS TIKSLINTI PRIEŠ STATYBOS DARBŲ PRADŽIA.
2. OBJEKTE PRIEŠ PRADĖDANT DARBUS ESAMŲ INŽINERINIŲ TINKLŲ APSAUGOS ZONOSE IR ESAMŲ TINKLŲ SANKIRTOSE SU PROJEKTUOJAMU TINKLU REIKALINGA IŠSIKVIESTI Į OBJEKTĄ ATSAKINGOS INSTITUCIJOS ATSTOVĄ EKSPLOATUOJAMŲ TRASŲ NUŽYMĖJIMUI. VIETOJE ATLIKTI RANKINĮ KONTROLINĮ ATKASIMĄ ESAMŲ INŽINERINIŲ TINKLŲ VIETOS IR GYLIO NUSTATYMU/PATIKSLINIMUI.

8840-00-PP-VN.B-02	LAPAS	LAPŲ	LAIDA
	5	9	0



LAPŲ IŠDĖSTYMO SCHEMA

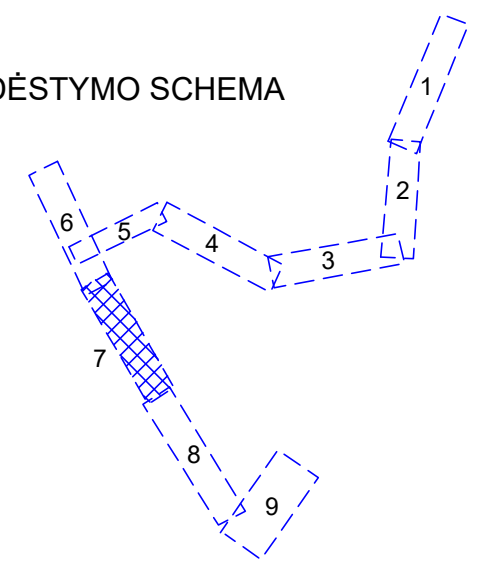
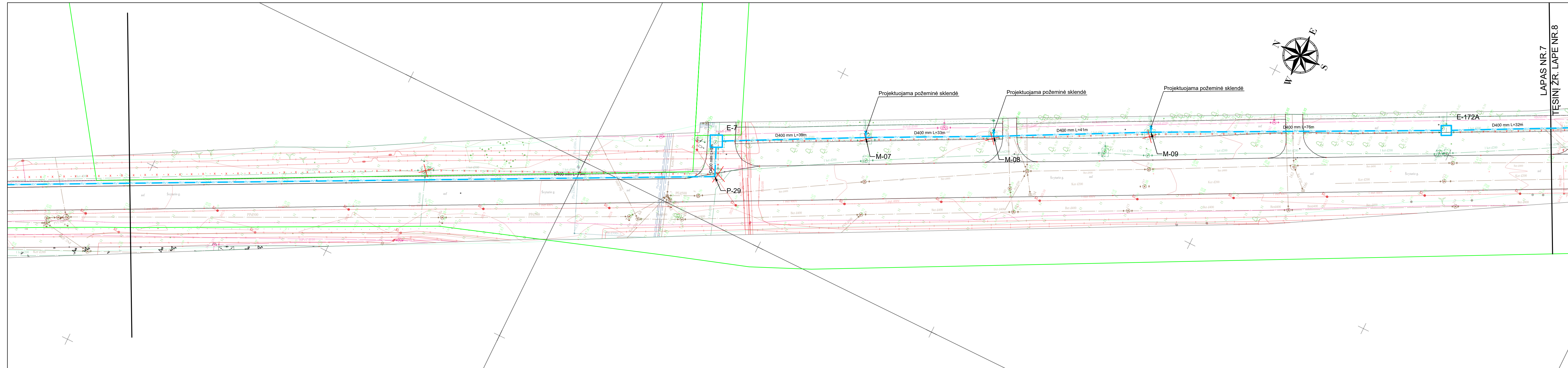
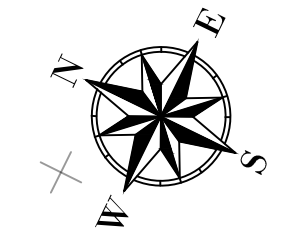


SUTARTINIAI ŽYMĖJIMAI:

- - SKLYPŲ RIBOS;
- RV1 - REKONSTRUOJAMAS VANDENTIEKIO TINKLAS;
- - NAIKINAMI ESAMI VANDENTIEKIO TINKLAI;
- V1-xx - NAUJAI PROJEKTUOJAMA VANDENTIEKIO KAMERA/ŠULINYS;
- E-xx - ESAMAS/ESAMA APŽIŪROS ŠULINYS/KAMERA;
- P-xx - REKONSTRUOJAMO VANDENTIEKIO TINKLO POSŪKIS;
- M-xx - REKONSTRUOJAMO VANDENTIEKIO TINKLO MAZGAS.

PASTABOS:

1. ESAMŲ TINKLŲ VIETAS IR AUKŠČIUS TIKSLINTI PRIEŠ STATYBOS DARBŲ PRADŽIĄ.
2. OBJEKTE PRIEŠ PRADĖDANT DARBUS ESAMŲ INŽINERINIŲ TINKLŲ APSAUGOS ZONOSE IR ESAMŲ TINKLŲ SANKIRTOSE SU PROJEKTUOJAMŲ TINKLŲ REIKALINGA IŠSIKVIESTI Į OBJEKTĄ ATSAKINGOS INSTITUCIJOS ATSTOVĄ EKSPLOATUOJAMŲ TRASŲ NUŽYMĖJIMUI. VIETOJE ATLIKTI RANKINĮ KONTROLINĮ ATKASIMĄ ESAMŲ INŽINERINIŲ TINKLŲ VIETOS IR GYLIO NUSTATYMU/PATIKSLINIMUI.



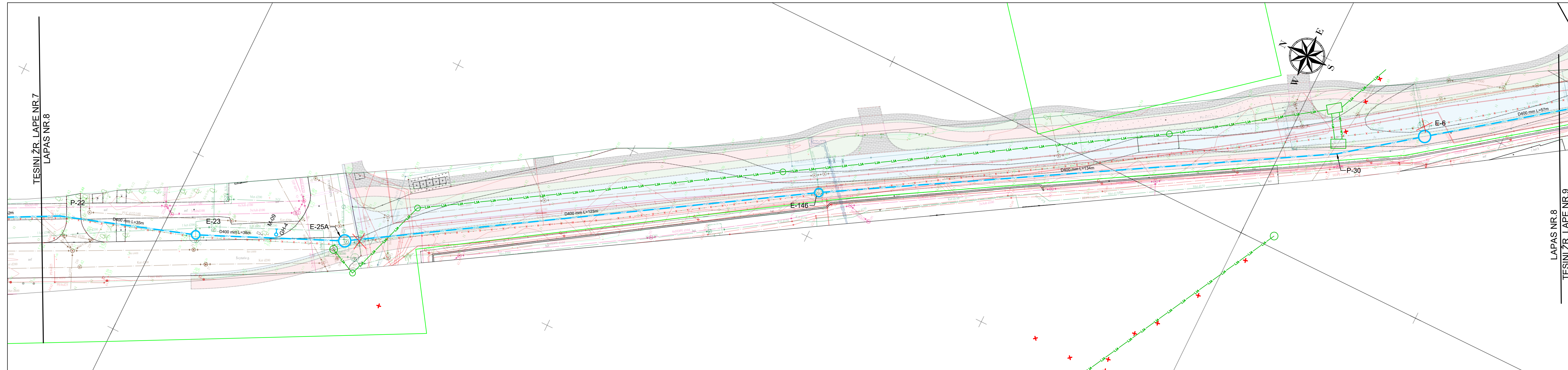
SUTARTINIAI ŽYMĖJIMAI:

	- SKLŪPŲ RIBOS;
	- REKONSTRUOJAMAS VANDENTIEKIO TINKLAS;
	- NAIKINAMI ESAMI VANDENTIEKIO TINKLAI;
	- NAUJAI PROJEKTUOJAMA VANDENTIEKIO KAMERA/ŠULINYS;
V1-xx	- ESAMAS/ESAMA APŽIŪROS ŠULINYS/KAMERA;
E-xx	- REKONSTRUOJAMO VANDENTIEKIO TINKLO POSŪKIS;
P-xx	- REKONSTRUOJAMO VANDENTIEKIO TINKLO MAZGAS.
M-xx	

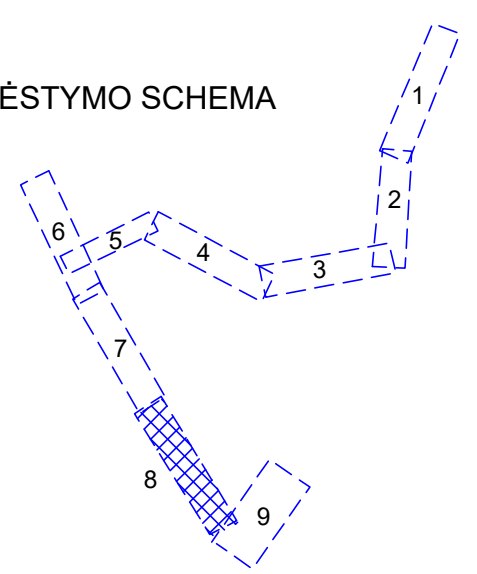
PASTABOS:

- ESAMŲ TINKLŲ VIETAS IR AUKŠČIUS TIKSLINTI PRIEŠ STATYBOS DARBŲ PRADŽIĄ.
- OBJEKTE PRIEŠ PRADĖDANT DARBUS ESAMŲ INŽINERINIŲ TINKLŲ APSAUGOS ZONOSE IR ESAMŲ TINKLŲ SANKIRTOSE SU PROJEKTUOJAMŲ TINKLŲ REIKALINGA IŠSIKVIESTI Į OBJEKTĄ ATSAKINGOS INSTITUCIJOS ATSTOVĄ EKSPLOATUOJAMŲ TRASŲ NUŽYMĖJIMUI, VIETOJE ATLIKTI RANKINĮ KONTROLINĮ ATKASIMĄ ESAMŲ INŽINERINIŲ TINKLŲ VIETOS IR GYLIO NUSTATYMOI/PATIKSLINIMUI.

8840-00-PP-VN.B-02	LAPAS	LAPŲ	LAIDA
	7	9	0



LAPŲ IŠDĖSTYMO SCHEMA

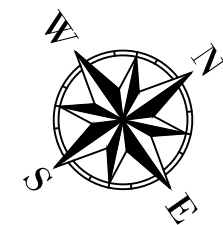


SUTARTINIAI ŽYMĖJIMAI:

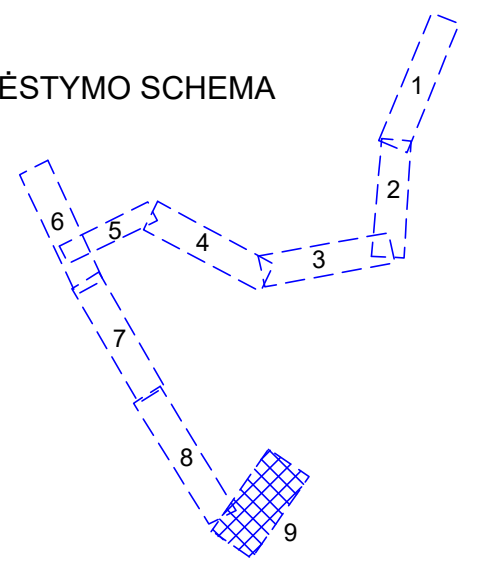
	- SKLYPŲ RIBOS;
	- REKONSTRUOJAMAS VANDENTIEKIO TINKLAS;
	- NAIKINAMI ESAMI VANDENTIEKIO TINKLAI;
	- NAUJAI PROJEKTUOJAMA VANDENTIEKIO KAMERA/ŠULINYS;
	- ESAMAS/ESAMA APŽIŪROS ŠULINYS/KAMERA;
	- REKONSTRUOJAMO VANDENTIEKIO TINKLO POSŪKIS;
	- REKONSTRUOJAMO VANDENTIEKIO TINKLO MAZGAS.

- PASTABOS:
- ESAMŲ TINKLŲ VIETAS IR AUKŠČIUS TIKSLINTI PRIEŠ STATYBOS DARBŲ PRADŽIĄ.
 - OBJEKTE PRIEŠ PRADĖDANT DARBUS ESAMŲ INŽINERINIŲ TINKLŲ APSAUGOS ZONOSE IR ESAMŲ TINKLŲ SANKIRTOSE SU PROJEKTUOJAMU TINKLU REIKALINGA IŠSIKVIESTI Į OBJEKTĄ ATSAKINGOS INSTITUCIJOS ATSTOVĄ EKSPLOATUOJAMŲ TRASŲ NUŽYMĖJIMUI. VIETOJE ATLIKTI RANKINĮ KONTROLINĮ ATKASIMĄ ESAMŲ INŽINERINIŲ TINKLŲ VIETOS IR GYLIO NUSTATYMU/PATIKSLINIMUI.

TESINI ŽR. LAPE NR.8
LAPAS NR.9



LAPŲ IŠDĖSTYMO SCHEMA



SUTARTINIAI ŽYMĖJIMAI:

	- SKLYPŲ RIBOS;
	- REKONSTRUOJAMAS VANDENTIEKIO TINKLAS;
	- NAIKINAMI ESAMI VANDENTIEKIO TINKLAI;
	- NAUJAI PROJEKTUOJAMA VANDENTIEKIO KAMERA/ŠULINYS;
	- ESAMAS/ESAMA APŽIŪROS ŠULINYS/KAMERA;
	- REKONSTRUOJAMO VANDENTIEKIO TINKLO POSŪKIS;
	- REKONSTRUOJAMO VANDENTIEKIO TINKLO MAZGAS.

PASTABOS:

- ESAMŲ TINKLŲ VIETAS IR AUKŠČIUS TIKSLINTI PRIEŠ STATYBOS DARBŲ PRADŽIĄ.
- OBJEKTE PRIEŠ PRADĖDANT DARBUS ESAMŲ INŽINERINIŲ TINKLŲ APSAUGOS ZONOSE IR ESAMŲ TINKLŲ SANKIRTOSE SU PROJEKTUOJAMŲ TINKLŲ REIKALINGA IŠSIKVIESTI Į OBJEKTĄ ATSAKINGOS INSTITUCIJOS ATSTOVĄ EKSPLOATUOJAMŲ TRASŲ NUŽYMĖJIMUI. VIETOJE ATLIKTI RANKINĮ KONTROLINĮ ATKASIMĄ ESAMŲ INŽINERINIŲ TINKLŲ VIETOS IR GYLIO NUSTATYMUJ/PATIKSLINIMUI.

8840-00-PP-VN.B-02

LAPAS	LAPŲ	LAIDA
9	9	0