

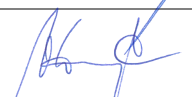


Antžeminių konteinerių aikštelių Klaipėdoje (kartu perkama: projektavimas; darbai ir konteineriai) įrengimo darbai, preliminarus kiekis – 40 vnt. aikštelių

STATINIO PROJEKTO PAVADINIMAS (PAGAL SUTARTĮ)

STATINIO (STATINIŲ) PAVADINIMAS	Kitos paskirties inžinerinio statinio – antžeminės komunalinių atliekų surinkimo konteinerių aikštelės prie J. Janonio g. 14, Klaipėdos mieste supaprastintas statybos projektas
STATINIO PROJEKTO NUMERIS	8887-09-SPP
UŽSAKOVAS (STATYTOJAS)	UAB "Klaipėdos regiono atliekų tvarkymo centras" Liepų g.15, LT-92138, Klaipėda
STATINIO KATEGORIJA	Nesudėtingasis statinys
PROJEKTO ETAPAS	Supaprastintas projektas
PROJEKTO DALIS	Projektiniai pasiūlymai
BYLOS ŽYMUO	PP
BYLOS LAIDA	0
IŠLEIDIMO DATA	2023-05

PROJEKTUOTOJAS	KVALIF. PATVIRT. DOK. NR.	PAREIGOS	VARDAS, PAVARDĖ	PARAŠAS
UAB „Kelprojektas“		Klaipėdos kelių skyriaus vadovė	Anastasija Potapova	
	35181	Statinio projekto vadovė	Anastasija Potapova	
	25876	Statinio projekto dalies vadovas	Vladimiras Davydenko	

22KLP1891

Dokumento žymuo	Lapų sk.	Laida	Dokumento pavadinimas	Pastabos	Lapo Nr.
8887-09-SPP-PP.Ž	1	0	Bylos dokumentų sudėties žiniaraštis		2
8887-09-SPP-PP.AR	6	0	Aiškinamasis raštas		3
8887-09-SPP-PP.B-01	1	0	Aikštelės Nr. 09 prie J. Janonio g. 14, Klaipėdos mieste, planas M 1:200		9
8887-09-SPP-PP.B-02	2	0	Aikštelės Nr. 09 prie J. Janonio g. 14, Klaipėdos mieste, pjūviai M 1:50		10
	1	0	Projektinių pasiūlymų techninė užduotis		

TURINYS

1. BENDRA INFORMACIJA	2
2. UŽSAKOVAS (STATYTOJAS)	2
3. PROJEKTUOTOJAS	2
4. Statinio ar jo dalies statybos vieta	2
5. Statinio ar jo dalies pagrindinė naudojimo paskirtis.....	2
6. STATINIO TECHNINIAI IR PASKIRTIES RODIKLIAI.....	2
7. STATINIO STATYBOS RŪŠIS	2
8. Projektinių pasiūlymų sprendinių paaiškinimai ir pagrindimai	3
9. Projektuojamų statinių sąrašas.....	4
10. PROJEKTINIŲ PASIŪLYMŲ SPRENDINIŲ PAAIŠKINIMAI IR PAGRINDIMAI	4
10.1. Esamų susisiekimo komunikacijų techninė būklė.....	4
10.2. Paruošiamieji darbai.....	4
10.3. Žemės sankasa.....	4
10.4. Vandens nuleidimas	4
10.5. Rengiama dangos konstrukcija.....	5
11. PROJEKTO RENGIMO IR PAGRINDINIAI NORMATYVINIAI statybos techniniai DOKUMENTAI, BEI KOMPIUTERINĖS PROGRAMOS.....	5
11.1. Projekto rengimo dokumentai:.....	5
11.2. Kompiuterinės programos, kuriomis vadovaujantis parengta ši projekto dalis:	5
11.3. Normatyviniai statybos techniniai dokumentai:.....	5

1. BENDRA INFORMACIJA

Projektiniai pasiūlymai parengti vadovaujantis sutartimi tarp UAB Klaipėdos regiono atliekų tvarkymo centro ir Molok Oy. Sutarties pasirašymo data - 2023-02-24, Nr. 23-41-AS. Sutartis viešai prieinama per https://eviesiejipirkimai.lt/index.php?option=com_vptpublic&task=sutartys&Itemid=109&filter_show=1&filter_limit=10&vpt_unite=&filter_tender=&filter_number=&filter_proctype=&filter_dok_id=&filter_authority=klaip%C4%97dos+regiono+atliek%C5%B3+tvarkymo+cent. Pagal sutarties p. 5.3.2. kad UAB „Kelprojektas“ teikia projektavimo paslaugas.

2. UŽSAKOVAS (STATYTOJAS)

Užsakovas (Statytojas) - UAB Klaipėdos regiono atliekų tvarkymo centras Liepų g. 15, LT-92138 Klaipėda, tel. +37046 30 0106, el. p. kratc@kratc.lt.

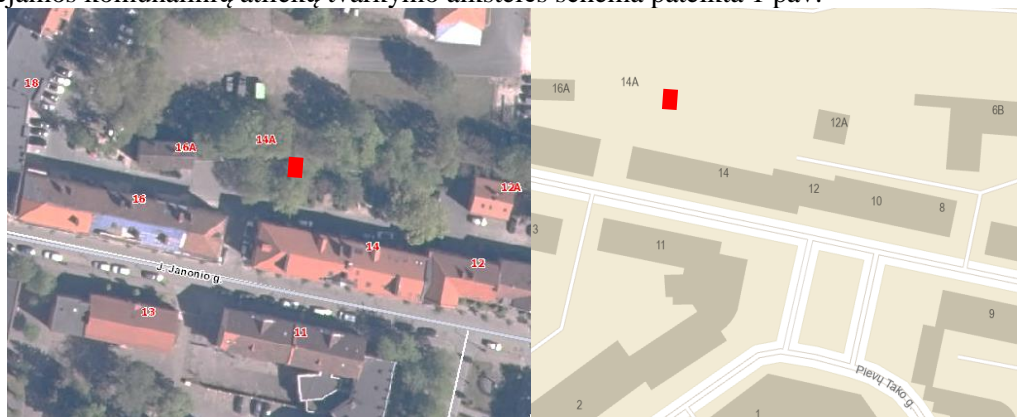
3. PROJEKTUOTOJAS

UAB „Kelprojektas“, Jonavos g. 7, D korpusas, LT-44192 Kaunas, el. p. info@kelprojektas.lt.
 Statinio projekto vadovė – Anastasija Potapova, tel. +37064018608, el. anastasija.potapova@kelprojektas.lt.

4. STATINIO AR JO DALIES STATYBOS VIETA

Komunalinių atliekų tvarkymo aikštelė prie J. Janonio g. 14 yra Klaipėdos miesto Didžiosios Vitės rajone. Šiuo metu projektuojamoje atliekų tvarkymo aikštėje auga veja.

Nagrinėjamos komunalinių atliekų tvarkymo aikštelės schema pateikta 1 pav.



Pav. 1 Nagrinėjama komunalinių atliekų tvarkymo aikštelė prie J. Janonio g. 14.

5. STATINIO AR JO DALIES PAGRINDINĖ NAUDOJIMO PASKIRTIS

Antžeminės atliekų surinkimo konteinerių aikštelės – Kiti inžineriniai statiniai.
 Pogrupis – Kitos paskirties inžineriniai statiniai.

6. STATINIO TECHNINIAI IR PASKIRTIES RODIKLIAI

Kategorija	I gr. nesudėtingieji statiniai		
Antžeminė aikštelė Nr. 09 – J. Janonio g. 14			4 išorinės talpyklos (5 konteineriai)
Aikštelės bendras plotas*	m ²	34,08	
Aikštelės dangų plotas*	m ²	32,95	

7. STATINIO STATYBOS RŪŠIS

Pagrindinė statybos rūšis

- naujo statinio statyba.

8. PROJEKTINIŲ PASIŪLYMŲ SPRENDINIŲ PAAIŠKINIMAI IR PAGRINDIMAI

Pagrindiniai motyvai, pagrindžiantys pateiktus projektinius sprendinius yra:

- Projektavimo darbų užduotis;
- 2023 m. atlikti topografiniai matavimai;
- 2023 m atlikti žvalgomieji archeologiniai tyrimai;
- tokio tipo projektų projektavimo patirtis.

Įrengus antžeminių komunalinių atliekų surinkimo konteinerių aikštelę žymiai pagerės Klaipėdos miesto vaizdas. Įrengus antžeminių komunalinių atliekų surinkimo konteinerių aikštelę žymiai pagerės Klaipėdos miesto vaizdas. Komunalinių atliekų surinkimo aikštelėse statomi suomių gamintojo MOLOK OY, turinčio daugiau kaip 30 metų patirties gaminant atliekų surinkimo konteinerius, konteineriai. Konteinerių modelis – Molok Domino Light. Lengvas jų išorinis korpusas leistų juos operatyviai pašalinti iš vietos, jei toks poreikis atsirastų (pavyzdžiui dėl tinklų avarijos). Šie konteineriai talpina daugiau atliekų nei įprasti antžeminiai konteineriai su ratukais, be to norint pašalinti atliekas į juos, atidaromas užpildymo dangtelis, o ne visas dangtis, dengiantis konteinerio plotą. Todėl naudojant šiuos konteinerius apie 50 proc. sumažinama išmetamų šiltnamio efektą sukeliančių dujų. Užpildymo dangtelio spalva parenkama pagal konteineryje šalinamų atliekų rūšį. Konteineriai įrengiami ant kieto paviršiaus, juos pritvirtinant ankeriais, todėl konteineriai jų eksploatacijos metu nekeičia savo buvimo vietos. Planuojami įrengti konteineriai atsparūs smūgiams, lenkimui, UV, drėgmei, šalčiui (iki -30 °C), karščiui (iki +40 °C), chemikalams ir korozijai, jų gamybai nenaudojamos aplinkai pavojingos medžiagos. Konteineriai gaminami malonaus akiai dizaino, tamsiai pilkos spalvos, lengvai plaunami ir sandarūs, saugūs gruntiniam vandeniui (konteinerio žemutinė dalis) ir užtikrinantys, kad graužikams ir paukščiams nebūtų pasiekiamos konteineryje pašalintos atliekos. Konteineriai tuštinami naudojant kablo (-ių) sistemą, pakeliant konteinerio maišą (mišriųjų komunalinių atliekų, popieriaus, kartono ir jų pakuočių atliekų, plastiko, metalo ir jų pakuočių atliekų, stiklo ir jo pakuočių atliekų) ar vidinę kapsulę (maisto atliekų) su dangčiu už kablo ir iškratant atliekas į šiukšliavežę. Tuštinimo metu konteinerio konstrukcija nekelia garsaus triukšmo, bet užtikrina patikimumą. Konteinerių aukštis iki įmetimo angos 1,1 m, todėl jie tinkami naudoti žmonėms su negalia, žemesnio ūgio žmonėms, taip pat vaikams. Todėl projektas socialiniu – ekonominiu požiūriu yra naudingas, jį tikslinga įgyvendinti.

Komunalinių atliekų surinkimo konteinerių aikštelių paskirtis - užtikrinti saugų komunalinių atliekų surinkimą, rūšiavimą ir sutvarkymą nekenkiant aplinkai ir žmonių sveikatai. Pagrindinis komunalinių atliekų surinkimo principas yra jų rūšiavimas visais atliekų tvarkymo etapais, surinkimo metu – taip pat. Aikštelėse visos komunalinės atliekos išrūšiuojamos talpinant į konteinerius, skirtus surinkti komunalines, maisto, popieriaus, plastiko ir stiklo pakuotes bei jų atliekas, išrūšiuojant jas į joms skirtus konteinerius.

Antžeminėje aikštelėje, arčiausiai adreso J. Janonio g. 14, Klaipėda projektuojami 5 konteineriai: 1 vnt. mišriosioms komunalinėms atliekoms surinkti (2 m³ talpos), maisto atliekoms surinkti (0,5 m³ talpos), popieriaus, kartono ir jų pakuočių atliekoms surinkti (2 m³ talpos), plastiko, metalo ir jų pakuočių atliekoms surinkti (2 m³ talpos), stiklo ir jo pakuočių atliekoms surinkti (1,5 m³ talpos). Maisto atliekoms ir stiklo bei jo pakuočių atliekoms surinkti skirti konteineriai talpinami bendroje išorinėje talpykloje.

Komunalinių atliekų surinkimo aikštelė projektuojama valstybinėje žemėje nesuformuotame žemės sklype. Aikštelės įrengimui reikalingas Nacionalinės žemės tarnybos prie žemės ūkio ministerijos sutikimas.

Projektuojama antžeminių komunalinių atliekų surinkimo aikštelė patenka į kultūros paveldo vietovę „Klaipėdos miesto istorinė dalis, vad. Naujamiesčiu“ (unikalus objekto kodas 22012). Saugomų vertingųjų savybių pobūdis – archeologinis, architektūrinis, istorinis, kraštovaizdžio, urbanistinis, želdynų.

Konteinerių aikštelės turi būti įrengiamos atsižvelgiant į Minimalių komunalinių atliekų tvarkymo paslaugos kokybės reikalavimus, patvirtintus Lietuvos Respublikos aplinkos ministro 2012 m. spalio 23 d. įsakymu Nr. D1-857 „Dėl Minimalių komunalinių atliekų tvarkymo paslaugos kokybės reikalavimų patvirtinimo“.

Vadovaujantis LR Statybos įstatymo 6 str. 4 p., STR 1.04.04:2017 1 priedo reikalavimais, patvirtiname, kad projekto sprendiniai atitinka esminius statinių reikalavimus, įstatymų, kitų teisės aktų, privalomųjų projekto rengimo dokumentų, normatyvinių statybos techninių, normatyvinių statinio saugos ir paskirties

dokumentų reikalavimus, nepažeidžia valstybės, neįgaliųjų integracijos, visuomenės ir trečiųjų asmenų interesų.

9. PROJEKTUOJAMŲ STATINIŲ SĄRAŠAS

Klaipėdos miesto teritorijoje numatoma įrengti vieną antžeminių komunalinių atliekų surinkimo aikštelę.

Klaipėdos miesto antžeminių komunalinių atliekų aikštelių sąrašas:

Eil. Nr.	Gatvė	Namo Nr.	Aikštelės tipas	Konteinerių išorinių talpyklų skaičius vnt.	X	Y
1	J. Janonio g.	14	antžeminė	4	6179818	319292

10. PROJEKTINIŲ PASIŪLYMŲ SPRENDINIŲ PAAIŠKINIMAI IR PAGRINDIMAI

10.1. Esamų susisiekimo komunikacijų techninė būklė

Projektuojamos komunalinių atliekų aikštelės vieta numatyta žaliajame plote (ant vejos). Įgyvendinant projekto sprendinius numatomas aikštelės teritorijoje augančių krūmynų šalinimas.

Šalia projektuojamos aikštelės teritorijos yra elektros kabeliai, dujotiekio tinklai, šilumotiekio tinklai. Antžeminių komunalinių atliekų surinkimo aikštelė projektuojama vietoje, kurioje yra dujotiekio tinklai, šilumotiekio tinklai. Požeminių ir antžeminių komunikacijų planinę padėtį ir atstumus nuo esamų komunikacijų iki projektuojamos aikštelės žiūrėti komunalinių atliekų aikštelės plane 8887-09-SPP.B-01 (išlaikyti norminiai atstumai).

Projektuojama antžeminių komunalinių atliekų surinkimo aikštelė patenka į kultūros paveldo vietovę „Klaipėdos miesto istorinė dalis, vad. Naujamiesčiu“ (unikalus objekto kodas 22012).

10.2. Paruošiamieji darbai

Statybos darbams naudojami plotai visą laikotarpį turi būti laikomi tvarkingos būklės. Reikia pasirūpinti, kad nebūtų pažeidžiami besiribojantys plotai ir statiniai, taip pat želdiniai.

Rangovas privalo susipažinti su vietovės sąlygomis.

Statybvietėje ir už jos ribų esantys šurfai gali būti pašalinami tik suderinus su užsakovu.

Šurfai po statiniu ir jame turi būti taip užpildami ir sutankinami, kad būtų įvykdyti IT ŽS 17 VIII skyriaus antrajame skirsnyje nurodyti reikalavimai.

10.3. Žemės sankasa

Žemės sankasai įrengti naudojama:

- gruntai ir uolienos;
- statybinės medžiagos;
- vandens nuleidimo, drenavimo, filtravimo, hidroizoliavimo bei kitos medžiagos, reikalingos kai kuriems darbams.

10.4. Vandens nuleidimas

Rangovai, atlikdami žemės sankasos įrengimo darbus, privalo rūpintis nuolatiniu vandens nuleidimu, kad nebūtų padaroma žala. Visose žemės sankasos įrengimo stadijose vandens nuleidimo darbai ir reikalingos apsisaugojimo nuo vandens priemonės priklauso pagalbiniais darbams.

Bendrieji reikalavimai vandens nuvedimui nurodyti Automobilių kelių vandens nuleidimo sistemų projektavimo taisyklių KPT VNS 16 (toliau – KPT VNS 16) XII skyriuje ir IT ŽS 17 VIII skyriaus, penktajame skirsnyje.

10.5. Rengiama dangos konstrukcija

Rengiama antžeminių komunalinių atliekų surinkimo aikštelių dangos konstrukcija:

- Apsauginis šalčiui atsparių medžiagų sluoksnis – 0,20 m;
- Dolomitinės skaldos pagrindo sluoksnis – 0,10 m;
- Išlyginamasis sluoksnis iš smėlio cemento mišinio – 0,03 m;
- Betono trinkelės 200x100x80 mm – 0,08 m.

11. PROJEKTO RENGIMO IR PAGRINDINIAI NORMATYVINIAI STATYBOS TECHNINIAI DOKUMENTAI, BEI KOMPIUTERINĖS PROGRAMOS

11.1. Projekto rengimo dokumentai:

Dokumento indeksas	Pavadinimas	Pastabos
	Projektavimo darbų užduotis	
8887-09-PP-TT	Inžineriniai topografiniai (geodeziniai) tyrinėjimai	Žr. Priedas Nr. 1

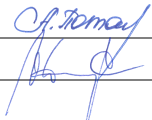
11.2. Kompiuterinės programos, kuriomis vadovaujantis parengta ši projekto dalis:

Eil. Nr.	Gamintojas	Programos pavadinimas
1.	Autodesk	AutoCAD Civil 3D
2.	Autodesk	Vault Professional
3.	Autodesk	AutoCAD LT
4.	Microsoft	Office 365 Enterprise E3

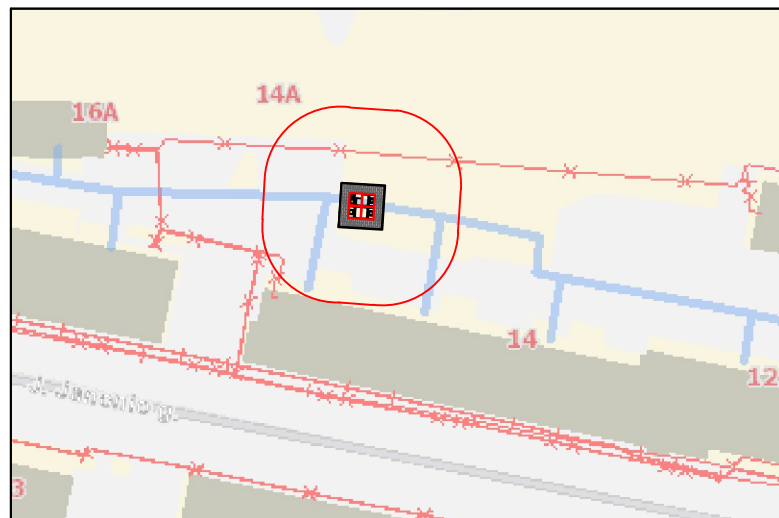
11.3. Normatyviniai statybos techniniai dokumentai:

STR 1.04.04:2017	Statinio projektavimas, projekto ekspertizė
STR 1.06.01:2016	Statybos darbai. Statinio statybos priežiūra
STR 2.01.01(1):2005	Esminis statinio reikalavimas. Mechaninis atsparumas ir pastovumas
STR 2.01.01(3):1999	Esminiai statinio reikalavimai. Higiena, sveikata, aplinkos apsauga
STR 2.01.01(4):2008	Esminis statinio reikalavimas „Naudojimo sauga“
STR 2.01.01(5):2008	Esminis statinio reikalavimas „Apsauga nuo triukšmo“
STR 2.01.07:2003	Pastatų vidaus ir išorės aplinkos apsauga nuo triukšmo
STR 2.03.01:2001	Statiniai ir teritorijos. Reikalavimai žmonių su negalia reikmėms
STR 2.06.04:2014	Gatvės ir vietinės reikšmės keliai. Bendrieji reikalavimai
KTR 1.01:2008	Automobilių keliai
KPT SDK 19	Automobilių kelių standartizuotų dangų konstrukcijų projektavimo taisyklės
ĮT TRINKELĖS 14	Automobilių kelių dangos konstrukcijos iš trinkelėlių ir plokščių įrengimo taisyklės
ĮT ŽS 17	Automobilių kelių žemės darbų atlikimo ir žemės sankasos įrengimo taisyklės
KPT VNS 16	Automobilių kelių vandens nuleidimo sistemų projektavimo taisyklės
TRA TRINKELĖS 14	Automobilių kelių trinkelėlių, plokščių ir kitų medžiagų techninių reikalavimų aprašas
MN TRINKELĖS 14	Automobilių kelių dangos konstrukcijos iš trinkelėlių ir plokščių įrengimo metodiniai nurodymai

T DVAER 12	Automobilių kelių darbo vietų aptvėrimo ir eismo reguliavimo taisyklės
------------	--

0	2023-05	Statybos leidimui, konkursui ir statybai		
LAIDA	DATA	LAIDOS STATUSAS. KEITIMO PRIEŽASTIS (JEI TAIKOMA)		
Projektuotojas	Kvalifikaciją patvirtinančio dokumento Nr.	Pareigos	Vardas, pavardė	Parašas
UAB „Kelprojektas“	35181	SPV	Anastasija Potapova	
	25876	SPDV	Vladimiras Davydenko	

Planas
M 1:1000



10 metrų atstumas

Planas
M 1:200

Vietovės nuotrauka

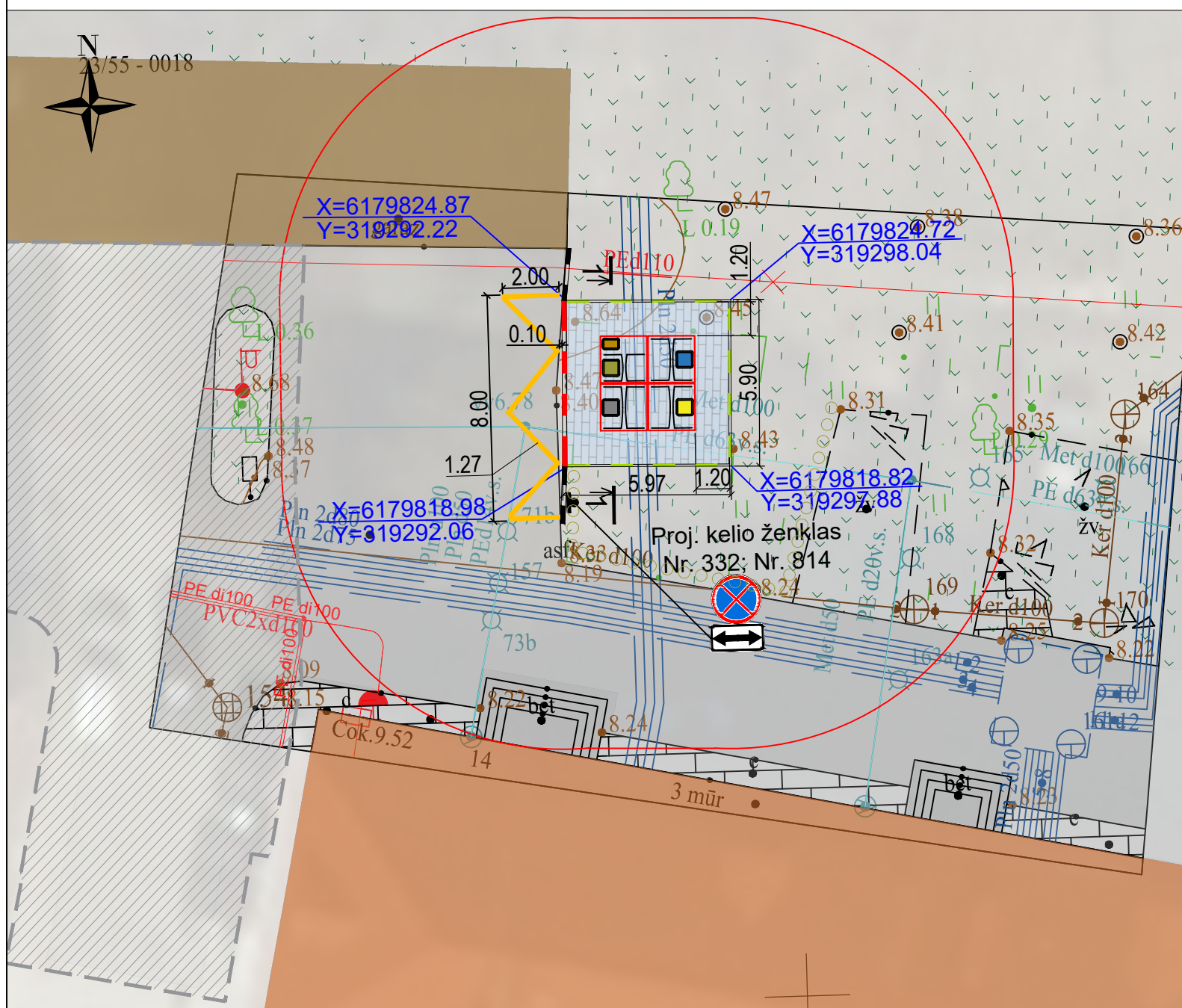


Objekto vieta žemėlapyje



Sutartiniai žymėjimai

- Projektuojama betoninių trinkelų danga 200 x 100 x 80 mm
- Mišrioms komunalinėms atliekoms skirtas konteineris
- Popierinėms ir kartono pakuotėms ir pakuočių atliekoms skirta konteinerio dalis
- Stiklo pakuotėms ir pakuočių atliekoms skirta konteinerio dalis
- Plastikinėms ir metalinėms pakuotėms ir pakuočių atliekoms skirta konteinerio dalis
- Maisto/virtuvės atliekoms skirta konteinerio dalis
- Vejos bordiūrai, JB 100x20x8
- Gatvės bordiūrai, GB 100x22x15, H=0 m
- Gatvės bordiūrai, GB 100x22x15, H=0...0.15 m
- Esama veja
- Esama asfalto danga
- Esamas negyvenamas pastatas
- Esamas gyvenamas pastatas
- Esami krūmai
- Horizontalusis ženklavimas
- Kelio ženklo pastatymo vieta



0	2023-05	STATYBOS LEIDIMUI, KONKURSUI IR STATYBAI			
LAIDA	DATA	LAIDOS STATUSAS. KEITIMO PRIEŽASTIS (JEI TAIKOMA)			
KVAL. PATV. DOK. NR.			STATINIO PROJEKTO PAVADINIMAS Antžeminių konteinerių aikštelių Klaipėdoje (kartu perkama: projektavimas; darbai ir konteineriai) įrengimo darbai, Preliminarus kiekis - 40 vnt. aikštelių.		
35181	SPV	A. Potapova	STATINIO NUMERIS IR PAVADINIMAS Kitos paskirties inžinerinio statinio - antžeminės komunalinių atliekų surinkimo konteinerių aikštelės, prie J. Janonio g. 14 Klaipėdos mieste, supaprastintas statybos projektas		
25876	SPDV	V. Davydenko			
	TECH.	L. Zajančauskaitė			
			DOKUMENTO PAVADINIMAS Aikštelės Nr. 09 prie J. Janonio g. 14, Klaipėdos mieste, planas M 1:200	LAIDA	
				0	
LT	STATYTOJAS IR (ARBA) UŽSAKOVAS UAB "Klaipėdos regiono atliekų tvarkymo centras" Liepų g. 15, LT-92138 Klaipėda		DOKUMENTO ŽYMUO 8887-09-SPP-PP.B-01	LAPAS	LAPŲ
				1	1

Stačiakampis antžeminis konteineris su 1,5 m³ talpa stiklo atliekoms surinkti ir 0,5 m³ talpa maisto atliekoms surinkti (dvi atskiros angos uždengiamos dangčiais, konteinerio viduje integruoti du atskiri vidiniai konteineriai)

2 m³ talpos stačiakampis antžeminis konteineris atliekoms surinkti (su viena uždengiama dangčiu anga, konteinerio viduje integruotas 1 vidinis konteineris)

Pjūvis 1-1

Įrengiamas konteinerių aikštelės dangą rėminantis šaligatvio bortas ant C 8-10 betono sluoksnio

Atstatoma statybos metu išardyta ar apgadinta esama danga, pvz., veja (tipas, darbų apimtis tikslinami individualiame projekte)

Detalė A

Nejudintas esamas gruntas

Įrengiama konteinerių aikštelės betono plytelių danga:

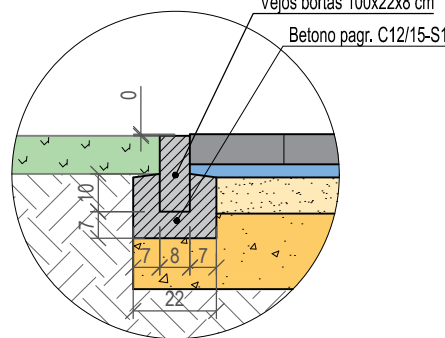
- | | |
|--|-------|
| 1. Betono trinkelės 200x100x80 mm | 8 cm |
| 2. Išlyginamasis sluoksnis iš smėlio cemento mišinio 0/4 | 3 cm |
| 3. Dolomitinės skaldos sluoksnis | 10 cm |
| 4. Apsauginis šalčiui atsparių medžiagų sluoksnis | 20 cm |


Detalė A

Betoninis bordiūras JB100x20x8 cm ant betono pagrindo C12/15-S1

M1:20

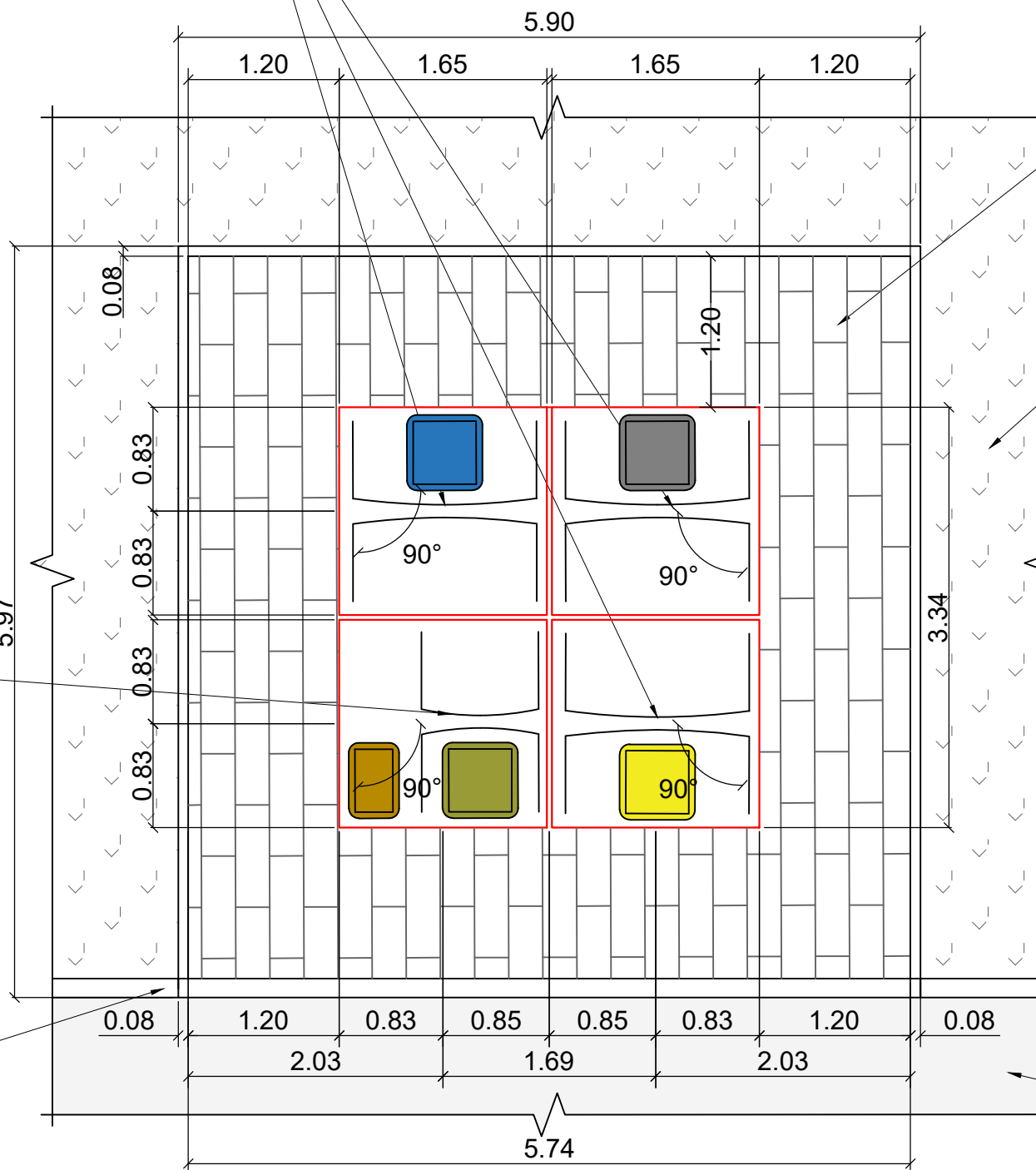
Vejos bortas 100x22x8 cm
Betono pagr. C12/15-S1



0	2023-05	STATYBOS LEIDIMUI, KONKURSUI IR STATYBAI		
LAIDA	DATA	LAIDOS STATUSAS. KEITIMO PRIEŽASTIS (JEI TAIKOMA)		
KVAL. PATV. DOK. NR.			STATINIO PROJEKTO PAVADINIMAS Antžeminių konteinerių aikštelių Klaipėdoje (kartu perkama: projektavimas; darbai ir konteineriai) įrengimo darbai, Preliminarus kiekis - 40 vnt. aikštelių.	
			STATINIO NUMERIS IR PAVADINIMAS Kitos paskirties inžinerinio statinio - antžeminės komunalinių atliekų surinkimo konteinerių aikštelės, prie J. Janonio g. 14 Klaipėdos mieste, supaprastintas statybos projektas	
35181	SPV	A. Potapova	DOKUMENTO PAVADINIMAS Aikštelės Nr. 09 prie J. Janonio g. 14, Klaipėdos mieste, pjūviai M 1:50 LAIDA 0	
25876	SPDV	V. Davydenko		
	TECH.	L. Zajančauskaitė		
LT	STATYTOJAS IR (ARBA) UŽSAKOVAS UAB "Klaipėdos regiono atliekų tvarkymo centras" Liepų g. 15, LT-92138 Klaipėda		DOKUMENTO ŽYMUO 8887-09-SPP-PP.B-01 LAPAS 1	LAPŲ 2

Stačiakampis antžeminis konteineris
su viena dangčiu uždengiama anga atliekoms
įdėti

Pjūvis 2-2



Įrengiama stačiakampių antžeminių
konteinerių aikštelė su betono
trinkelėmis danga*

Atstatoma statybos metu pažeista veja

Stačiakampis antžeminis konteineris
su dviem angomis atliekoms įdėti (angos
uždengiamos dangčiais)

Esamo pėsčiųjų tako arba šaligatvio kraštas

Atstatoma statybos metu pažeista gatvės danga