

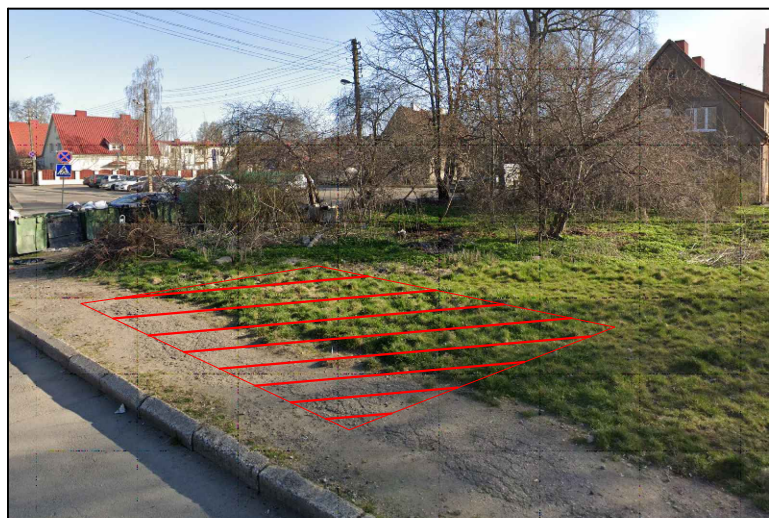
Planas  
M 1:1000



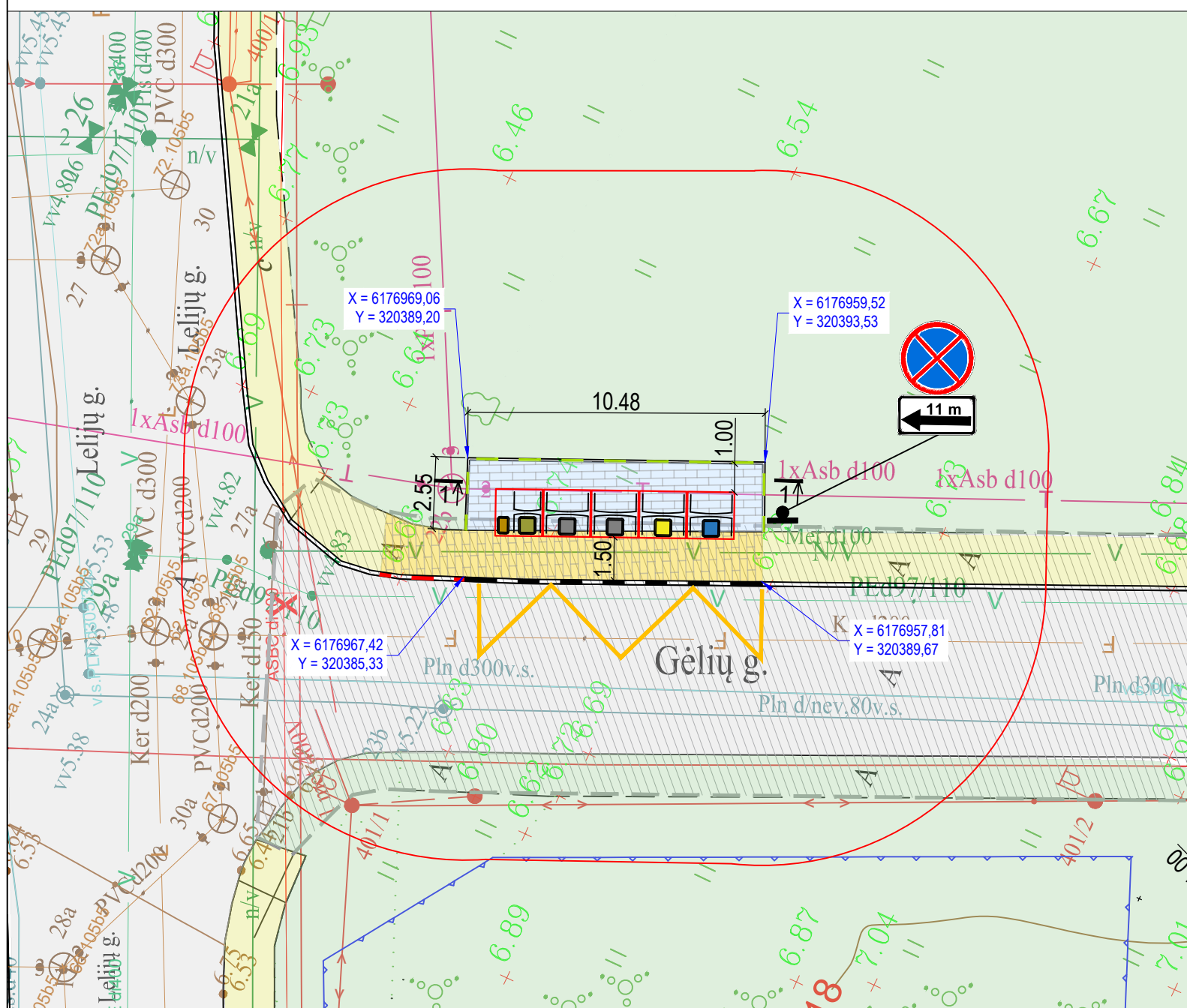
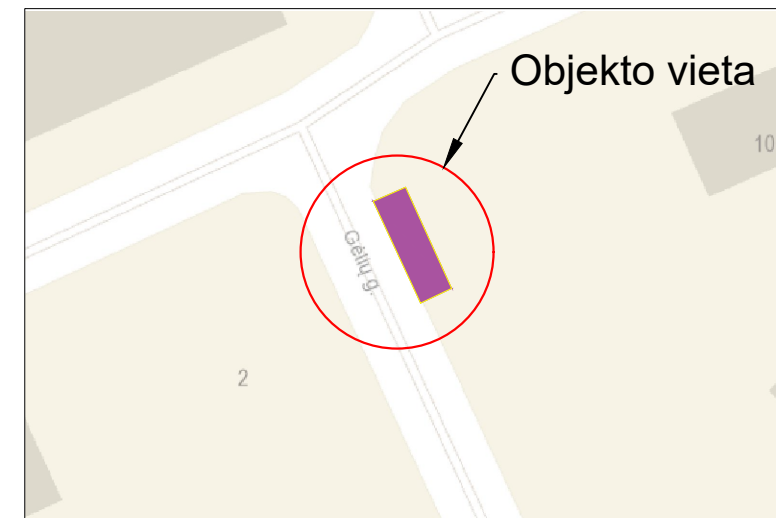
10 metrų atstumas

Planas  
M 1:200

Vietovės nuotrauka



Objekto vieta žemėlapyje



**Sutartiniai žymėjimai:**

- Kadastriniai matavimai pamatuotos sklypų ribos
- Kelio (gatvės) arba aikštelės statinio riba
- Kelio (gatvės) arba aikštelės statinys
- Esama veja
- Esama pėsčiųjų tako danga
- Esama asfalto danga
- Remontuojama danga (keičiama į trinkelį dangą) 200x200x80 mm
- Projektuojama betoninių trinkelį danga 200x100x80 mm
- Projektuojamas kelio bordiūras GB 100x22x15, h=0...15 cm
- Projektuojamas kelio bordiūras GB 100x22x15, h=15 cm
- Projektuojamas vejos bordiūras JB 100x20x8
- Projektuojamas horiz. ženklavimas 1.27
- Projektuojamas kelio ženklas

	Konteinerių išorinė talpykla
	Mišrioms komunalinėms atliekoms
	Popierinėms ir kartono pakuotėms ir pakuočių atliekoms
	Stiklo pakuotėms ir pakuočių atliekoms
	Plastikinėms ir metalinėms pakuotėms ir pakuočių atliekoms
	Maisto/virtuvės atliekoms

0	2023-06	STATYBOS LEIDIMUI, KONKURSIUI IR STATYBAI		
LAIDA	DATA	LAIDOS STATUSAS. KEITIMO PRIEŽASTIS (JEI TAIKOMA)		
KVAL. PATV. DOK. NR.			STATINIO PROJEKTO PAVADINIMAS Antžeminių konteinerių aikštelių Klaipėdoje (kartu perkama: projektavimas; darbai ir konteineriai) įrengimo darbai, Preliminarus kiekis - 40 vnt. aikštelių.	
			STATINIO NUMERIS IR PAVADINIMAS Kitos paskirties inžinerinio statinio - antžeminės komunalinių atliekų surinkimo konteinerių aikštelės, prie Gėlių g., Klaipėdos mieste, supaprastintas statybos projektas	
41276	SPV	V. Surdokienė		
16445	SPDV	E. Zenovič		
	TECH.	L. Zajančauskaitė		
LT	STATYTOJAS IR (ARBA) UŽSAKOVAS UAB "Klaipėdos regiono atliekų tvarkymo centras" Liejų g. 15, LT-92138 Klaipėda		DOKUMENTO ŽYMUO 8887-20-SPP-PP.B-01	
			LAPAS	LAPŲ
			1	1