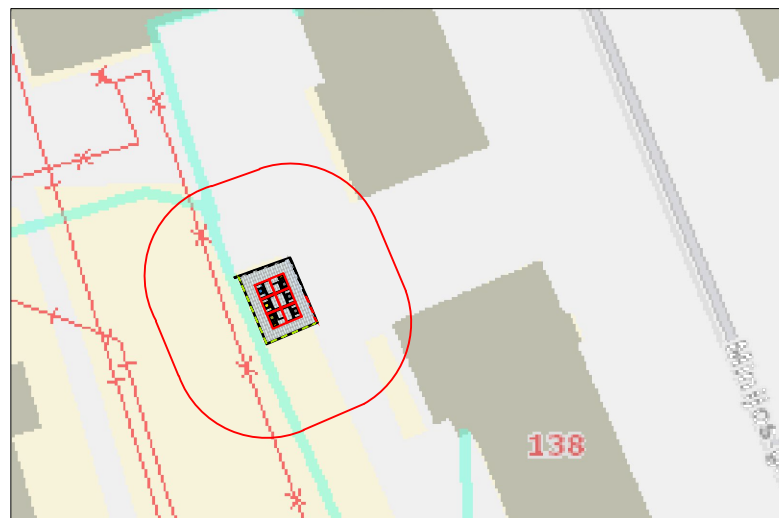


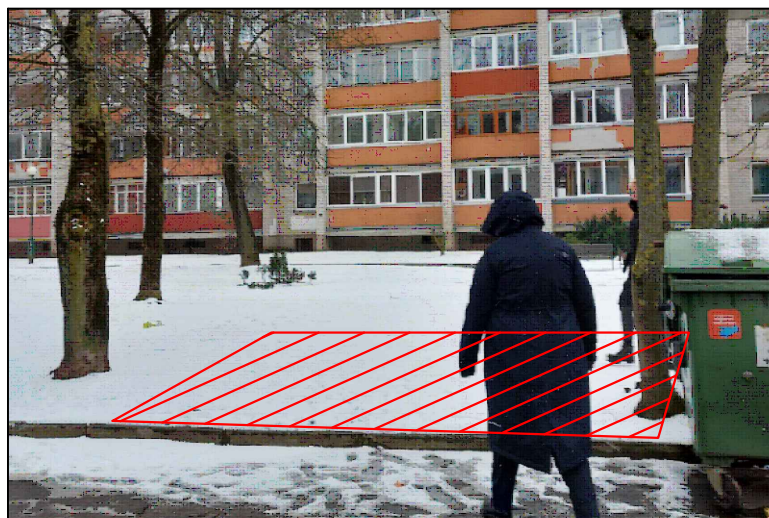
Planas
M 1:1000



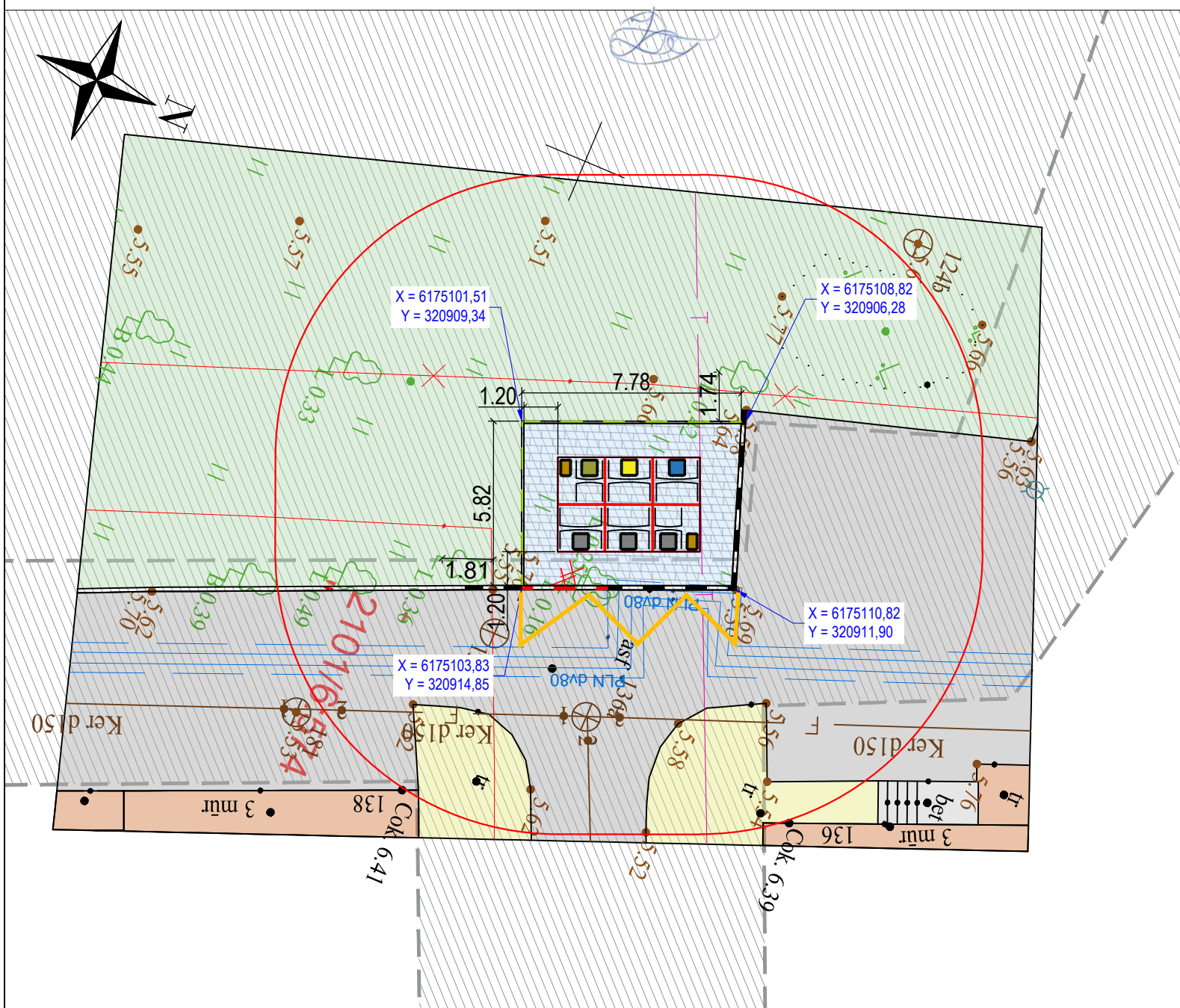
10 metrų atstumas

Planas
M 1:200

Vietovės nuotrauka



Objekto vieta žemėlapyje



Sutartiniai žymėjimai:

- Kadastriniai matavimai pamatuotos sklypų ribos
- Kelio (gatvės) arba aikštelės statinio riba
- Kelio (gatvės) arba aikštelės statinys
- Esama veja
- Esama trinkelė/plytelių danga
- Esama asfalto danga
- Esamas gyvenamasis pastatas
- Projektuojamas kelio bordiūras GB 100x22x15, h=0...15 cm
- Projektuojamas kelio bordiūras GB 100x22x15, h=0 cm
- Projektuojamas vejos bordiūras JB 100x20x8
- Projektuojamas horiz. ženklimas 1.27
- Šalinamas medis

- Konteinerių išorinė talpykla
- Mišrioms komunalinėms atliekoms
- Popierinėms ir kartono pakuotėms ir pakuočių atliekoms
- Stiklo pakuotėms ir pakuočių atliekoms
- Plastikinėms ir metalinėms pakuotėms ir pakuočių atliekoms
- Maisto/virtuvės atliekoms

0	2023-06	STATYBOS LEIDIMUI, KONKURSUI IR STATYBAI			
LAIDA	DATA	LAIDOS STATUSAS. KEITIMO PRIEŽASTIS (JEI TAIKOMA)			
KVAL. PATV. DOK. NR.			STATINIO PROJEKTO PAVADINIMAS Antžeminių konteinerių aikštelių Klaipėdoje (kartu perkama: projektavimas; darbai ir konteineriai) įrengimo darbai, Preliminarus kiekis - 40 vnt. aikštelių.		
26630	SPV	E. Zenovič	STATINIO NUMERIS IR PAVADINIMAS Kitos paskirties inžinerinio statinio - antžeminės komunalinių atliekų surinkimo konteinerių aikštelės, prie Minijos g. 138, Klaipėdos mieste, supaprastintas statybos projektas atliekant pravažiuojamojo kelio tarp Naikupės g. ir Kalnupės g., unikalus Nr. 4400-3124-0440 kapitalinį remontą.		
33748	SPDV	V. Surdokienė			
	TECH.	L. Zajančauskaitė			
			DOKUMENTO PAVADINIMAS Aikštelės Nr. 24 prie Minijos g. 138 Klaipėdos mieste, planas M 1:200	LAIDA	
				0	
LT	STATYTOJAS IR (ARBA) UŽSAKOVAS UAB "Klaipėdos regiono atliekų tvarkymo centras" Liepų g. 15, LT-92138 Klaipėda		DOKUMENTO ŽYMUO 8887-24-SPP-PP.B-01	LAPAS	LAPŲ
				1	1