



## KLAIPĖDOS MIESTO SAVIVALDYBĖS ADMINISTRACIJOS DIREKTORIUS

### ĮSAKYMAS

#### DĖL APIE 34 HA TERITORIJOS GIRULIUOSE, KLAIPĖDOJE, DETALIOJO PLANO KOREKTŪROS PATVIRTINIMO

Nr.  
Klaipėda

Vadovaudamasi 2022-06-30 Lietuvos Respublikos teritorijų planavimo įstatymo Nr. I-1120 18, 20, 24 ir 27 straipsnių pakeitimo įstatymo Nr. XIV-1275 5 straipsnio 3 dalimi, Lietuvos Respublikos teritorijų planavimo įstatymo 28 straipsnio 9 dalimi, Lietuvos Respublikos aplinkos ministro 2023-03-29 įsakymo Nr. D1-89 „Dėl Lietuvos Respublikos aplinkos ministro 2014 m. sausio 2 d. įsakymo Nr. D1-8 „Dėl Kompleksinio teritorijų planavimo dokumentų rengimo taisyklių patvirtinimo“ pakeitimo“ 2.3 papunkčiu, Kompleksinio teritorijų planavimo dokumentų rengimo taisyklių, patvirtintų Lietuvos Respublikos aplinkos ministro 2014 m. sausio 2 d. įsakymu Nr. D1-8 „Dėl Kompleksinio teritorijų planavimo dokumentų rengimo taisyklių patvirtinimo“, 323.1 papunkčiu ir atsižvelgdama į Klaipėdos miesto savivaldybės teritorijų planavimo komisijos 2023 m. gegužės 5 d. teritorijų planavimo dokumento kompleksinio derinimo protokole Nr. UA5-27 pateiktas išvadas bei UAB „Egligus“ prašymą:

1. T v i r t i n u apie 34 ha teritorijos Giruliuose, Klaipėdoje, detaliojo plano, patvirtinto Klaipėdos miesto savivaldybės administracijos direktoriaus 2015 m. liepos 24 d. įsakymu Nr. AD1-2228 „Dėl apie 34 ha teritorijos Giruliuose, Klaipėdoje, detaliojo plano patvirtinimo“, koregavimą teritorijoje tarp Šlaito gatvės ir žemės sklypų kadastriniais Nr. 2101/0001:562, 2101/0001:939, 2101/0001:717, 2101/0001:360 ir 2101/0001:814, kurie detaliojame plane pažymėti Nr. 5, 7, 70, – koreguojama įvažiavimo vieta (pridedamas koregavimo brėžinys ir aiškinamasis raštas).

2. Į p a r e i g o j u Urbanistikos ir architektūros skyrių ne vėliau kaip per 5 darbo dienas nuo teritorijų planavimo dokumento patvirtinimo dienos pateikti duomenis dokumentui registruoti Lietuvos Respublikos teritorijų planavimo dokumentų registre.

3. N u s t a t a u, kad detaliojo plano koregavimas įsigalioja kitą dieną po jo įregistravimo ir paskelbimo Lietuvos Respublikos teritorijų planavimo dokumentų registre.

Šis įsakymas gali būti skundžiamas Lietuvos administracinių ginčų komisijos Klaipėdos apygardos skyriui (H. Manto g. 37, 92236 Klaipėda) arba Regionų apygardos administraciniam teismui, skundą (prašymą) paduodant bet kuriuose šio teismo rūmuose, per vieną mėnesį nuo šio įsakymo paskelbimo arba įteikimo suinteresuotai šaliai dienos.

L. e. Savivaldybės administracijos direktoriaus pareigas

Inga Gelžinytė-Litinskienė

Apie 34 ha teritorijos Giruliuose, Klaipėdoje, detaliojo plano, patvirtinto Klaipėdos miesto savivaldybės administracijos direktoriaus 2015 m. liepos 24 d. įsakymu Nr. AD1-2228 „Dėl apie 34 ha teritorijos Giruliuose, Klaipėdoje, detaliojo plano patvirtinimo“, koregavimas supaprastinta tvarka teritorijoje tarp Šlaito gatvės ir žemės sklypų kad. Nr. 2101/0001:562, 939, 717, 360 ir 814 (sklypai, Detaliajame plane pažymėti Nr. 5, 7, 70)

## AIŠKINAMASIS RAŠTAS

### I. BENDRI DUOMENYS:

**Žemės sklypo savininkas:** -

**Užsakovas:** UAB „Eligus“.

**Plano rengėjas:** UAB „Project 28“, H. Manto g. 7, 92128 Klaipėda (verslo centras „Manto namai“), tel. +370 686 69258, el. paštas info@project28.lt, internetinė svetainė www.project28.lt. Projekto vadovė Sandra Kazlauskienė, kvalifikacijos atestato Nr. TPV 0008.

**Detaliojo plano koregavimo tikslas:** koreguoti (suplanuoti) įvažiavimo vietą į sklypą kad. Nr. 2101/0001:562.

**Informacija apie planuojamą teritoriją:** koreguojamos teritorijos plotas – apie 1,08 ha. Planuojamą teritoriją sudaro laisva valstybinė žemė, kurioje yra valstybinės reikšmės miško plotai, ir žemės sklypai Nr. 5, 7, 70, suplanuoti apie 34 ha teritorijos Giruliuose, Klaipėdoje, detaliojo plano, patvirtinto Klaipėdos miesto savivaldybės administracijos direktoriaus 2015 m. liepos 24 d. įsakymu Nr. AD1-2228 „Dėl apie 34 ha teritorijos Giruliuose, Klaipėdoje, detaliojo plano patvirtinimo“ (toliau – Detalusis planas). Sklypai neregistruoti.

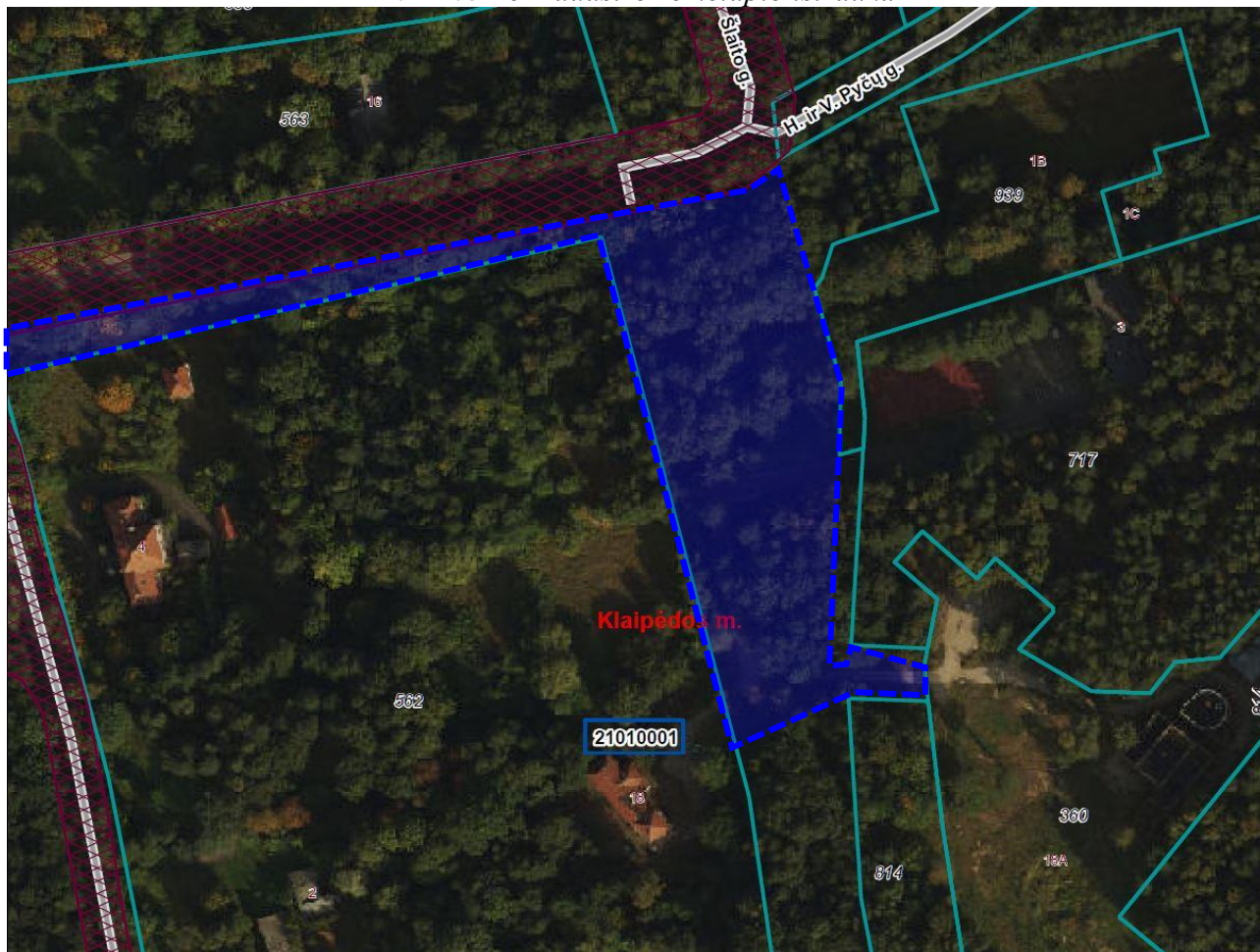
### **Informacija apie žemės sklypus (pagal Detalųjį planą):**

Žemės sklypo Nr. 5		
1.	Žemės sklypo plotas	4862 m <sup>2</sup>
2.	Teritorijos naudojimo tipas	Bendro naudojimo erdvių, želdynų teritorija (BZ)
3.	Žemės naudojimo paskirtis	Kita (KT)
4.	Naudojimo būdas	Atskirųjų želdynų teritorijos (E)
5.	Servitutai	-
Žemės sklypo Nr. 7		
1.	Žemės sklypo plotas	894 m <sup>2</sup>
2.	Teritorijos naudojimo tipas	Inžinerinės infrastruktūros teritorija (TI)
3.	Žemės naudojimo paskirtis	Kita (KT)
4.	Naudojimo būdas	Susisiekimo ir inžinerinių tinklų koridorių teritorijos (I2)
5.	Servitutai	-
6.	Užstatymo rodikliai	UT – 40 %, UI – 1, aukštingumas – 8,5 m
Žemės sklypo Nr. 70		
1.	Žemės sklypo plotas	1479 m <sup>2</sup>
2.	Teritorijos naudojimo tipas	Techninės infrastruktūros koridorius (TK)
3.	Žemės naudojimo paskirtis	Kita (KT)
4.	Naudojimo būdas	Susisiekimo ir inžinerinių tinklų koridorių teritorijos (I2)
5.	Servitutai	-

## II. ŽEMĖS SKLYPO (TERITORIJOS) IŠSIDĖSTYMAS:

Planuojama teritorija šiaurėje ribojasi su D. kat. Šlaito gatve, rytuose – su kitos paskirties žemės sklypais, pietuose – su valstybinės reikšmės mišku, vakaruose – su kitos paskirties žemės sklypu, kuriam planuojamas įvažiavimas.

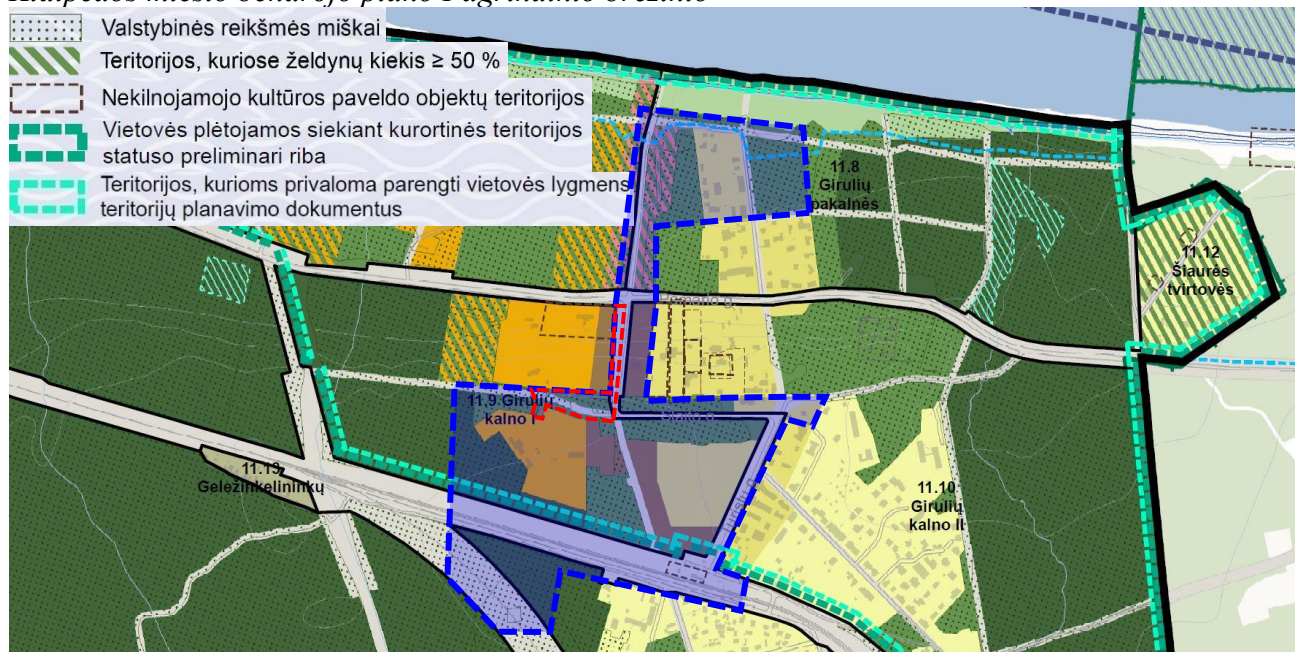
2022-03-25 Kadastro žemėlapis ištrauka



----- Koreguojamos teritorijos riba

### III. IŠTRAUKOS IŠ TP DOKUMENTU:

Ištrauka iš 2021-09-30 Klaipėdos miesto savivaldybės tarybos sprendimu Nr. T2-191 patvirtinto Klaipėdos miesto bendrojo plano Pagrindinio brėžinio



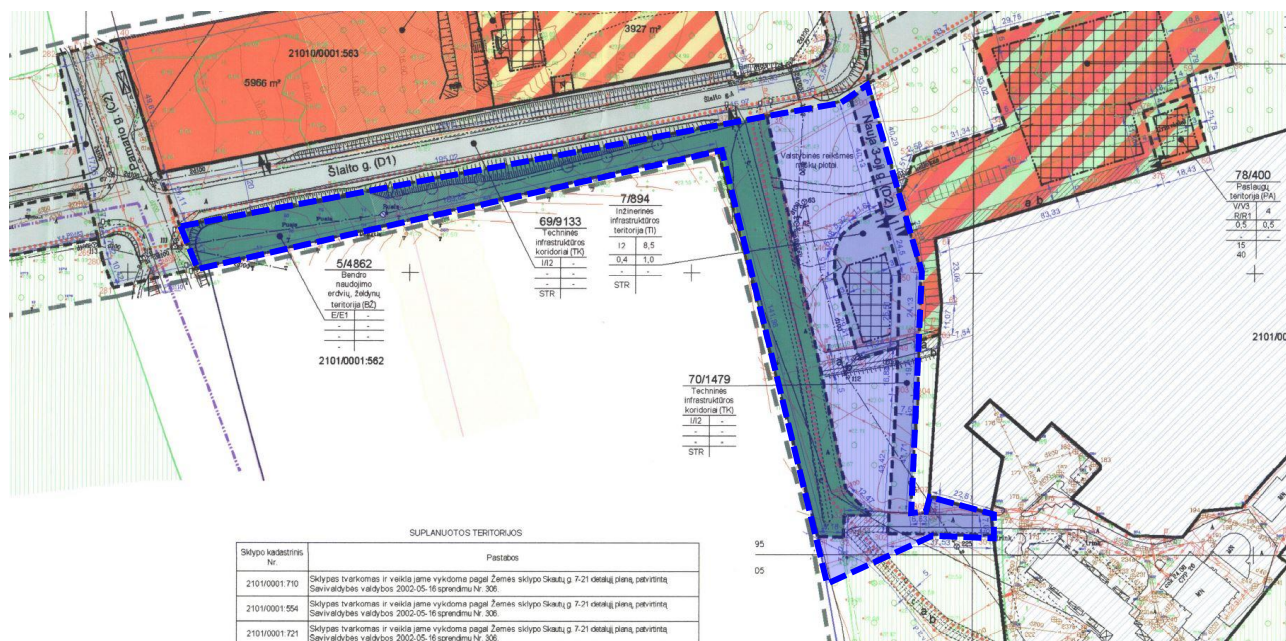
— — — — — Koreguojamo detaliojo plano riba

— — — — — Koreguojamos teritorijos riba

Rajonai / Nagrinėjami rajonai	Spalva	Funkcinė zona	Teritorijos naudojimo tipas	Galimi žemės naudojimo būdai	Pagrindinė žemės naudojimo paskirtis	Rekomenduojama teritorijų struktūra %			Didžiausias leistinas pastatų aukštis, metrais nuo žemės paviršiaus	Mažiausias leistinas pastatų aukštis, metrais nuo žemės paviršiaus	Didžiausias leistinas sklypo užstatymo intensyvumas (UI)	
						Gyvenamoji	Želdynai	Socialinė				
1	2	3	4	5	6	7	8	9	10	11	12	
11.9	Girulių Kalno I	Miesto dalies centro zona	GC, GM, PA, SI	G2, K, V, B, I2, E, C2	KT	30	20	-	16	-	1,2	
		Specializuotų kompleksų zona	SK, SI	V, K, R, B, I2, E, C2	KT	-	50	-	16	-	0,8	
		Vidutinio užstatymo intensyvumo gyvenamoji zona	GG, GM, PA, SI	G1, G2, K, V, R, B, I2, E	KT	80	15	-	12	-	1,0	
		Intensyviai naudojamų želdynų zona	BZ, AI	B, E, I2	KT	-	-	-	-	-	-	-
		Rekreacinių miškų zona	MI	M2	M	-	-	-	-	-	-	-
		Inžinerinės infrastruktūros koridorių zona	TK	I2	KT	-	-	-	-	-	-	

Koreguojama teritorija yra rajone, kuris Klaipėdos miesto bendrajame plane pažymėtas 11.9 Girulių Kalno I. Dalis koreguojamos teritorijos patenka į **intensyviai naudojamų želdynų zoną**, kurioje galimi teritorijos naudojimo tipai: BZ, AI, galimi žemės naudojimo būdai: B, E, I2. Likusi teritorijos dalis patenka į **inžinerinės infrastruktūros koridorių zoną**, kurioje galimas teritorijos naudojimo tipas – TK, galimas žemės naudojimo būdas – I2.

Ištraukos iš Klaipėdos miesto savivaldybės administracijos direktoriaus 2015-07-24 įsakymu Nr. AD1-2228 (2015-09-28 įsakymo pakeitimas Nr. AD1-2837) patvirtinto apie 34 ha teritorijos Giruliuose, Klaipėdoje detaliojo plano



**Koreguojamos teritorijos riba**

Detalioju planu laisvoje valstybinėje žemėje suformuoti nauji žemės sklypai, daliai esamų žemės sklypų nustatyti nauji reglamentai. Taip pat detalioju planu buvo suplanuoti sklypai esamoms ir planuojamoms gatvėms.

Koreguojama teritorija apima sklypus Nr. 5 (Atskirųjų želdynų teritorijos), 7, 70 (susisiekimo ir inžinerinių tinklų koridorių teritorijos). Sklypas Nr. 70 suplanuotas D kat. gatvei įrengti, šiuo sklypu ir planuojamas įvažiavimas į sklypą kad. Nr. 2101/0001:562.

#### **IV. DETALIOJO PLANO KOREGAVIMAS:**

Vadovaujantis LR teritorijų planavimo įstatymo (aktuali redakcija 2023-01-04 - 2023-03-31) 28 str. 9 punkto reikalavimais – savivaldybės administracijos direktoriaus sprendimu, pritarus raštu teritorijų planavimo komisijai, gali būti koreguojama nustatyta statinių statybos zona, statybos riba ir statybos linija, inžinerinei ir socialinei infrastruktūrai reikalingų teritorijų ir (ar) komunikacinių koridorių ribos, konkretus pastatų ir viešųjų erdvių išdėstymas nekeičiant užstatymo tipo ir nemažinant šių erdvių ploto, automobilių stovėjimo vietų išdėstymas, apželdinama teritorijos dalis, planuojamos teritorijos aprūpinimo inžineriniais tinklais būdai ir susisiekimo komunikacijų išdėstymo principai, joms funkcionuoti reikalingų servitutų poreikis gali būti koreguojami šiuos teritorijų planavimo dokumentus tvirtinančio subjekto sprendimu.

Šiuo atveju koregavimas vykdomas Apie 34 ha teritorijos Giruliuose, Klaipėdoje, detaliajam planui, patvirtintam Klaipėdos miesto savivaldybės administracijos direktoriaus 2015 m. liepos 24 d. įsakymu Nr. AD1-2228 „Dėl apie 34 ha teritorijos Giruliuose, Klaipėdoje, detaliuojo plano patvirtinimo“ (toliau – Detalusis planas), teritorijoje tarp Šlaito gatvės ir žemės sklypų kad. Nr. 2101/0001:562, 939, 717, 360 ir 814 (sklypai, Detaliajame plane pažymėti Nr. 5, 7, 70), suplanuojant įvažiavimą į žemės sklypą kad. Nr. 2101/0001:562.

#### **V. SPRENDINIAI:**

Rengiamu projektu suplanuojama įvažiavimo vieta į žemės sklypą kad. Nr. 2101/0001:562. Įvažiavimas į sklypą numatomas iš rytinės pusės per Detaliuoju planu suplanuotą susisiekimo ir inžinerinių tinklų koridorių teritorijų sklypą Nr. 70 (sklypas neregistruotas) ir per laisvą valstybinę žemę. Privažiavimo kelias buvo suplanuotas ne šiuo projektu, o 2015-07-24 įsakymu Nr. AD1-2228 patvirtintu apie 34 ha teritorijos Giruliuose, Klaipėdoje, detaliuoju planu. Rengiamu projektu yra numatoma įvažiavimo vieta į esamą sklypą su statiniu per jau suplanuotą privažiavimą, kadangi 2015-07-24 patvirtintame detaliajame plane buvo padaryta klaida nepažymint įvažiavimo vietos į esamą sklypą. Pridedame papildomą fotofiksaciją, kuri atspindi esamą situaciją ir įrodo, jog iš esmės sprendiniai poveikio aplinkai nedarys, nes toje vietoje, kur numatomas miško žemės pavertimas kitomis naudmenomis, jau yra faktinis privažiavimo kelias.



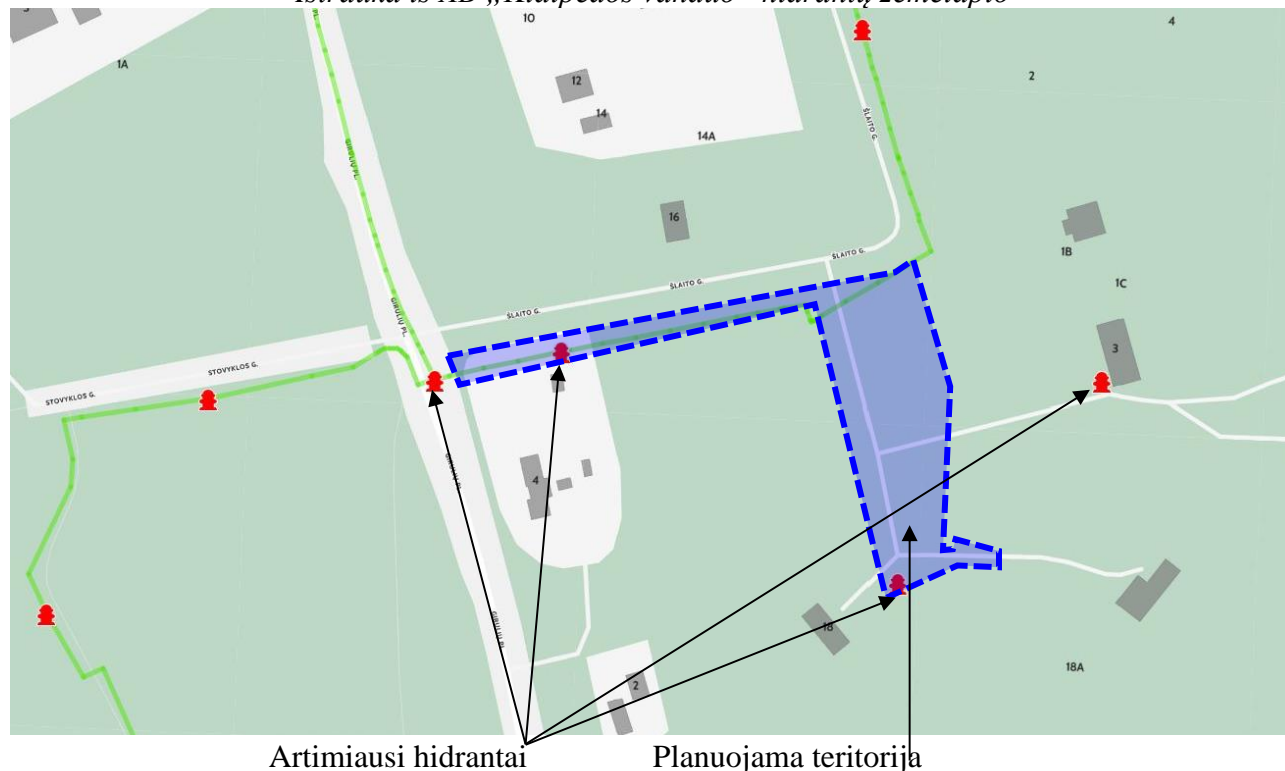
Laisvos valstybinės žemės dalyje yra valstybinės reikšmės miškas (II grupė – Specialiosios paskirties miškai, B pogrupis – Rekreaciniai miškai (Miško parkai)). Tuo tikslu numatomas miško žemės (plotas – 133 m<sup>2</sup>) pavertimas kitomis naudmenomis. Vadovaujantis LR miškų įstatymo 11 str. 1 d. 2 p., miško žemė gali būti paverčiama kitomis naudmenomis inžinerinės infrastruktūros teritorijoms, apimančioms komunikacinius koridorius, inžinerinius tinklus, susisiekimo komunikacijas ir aptarnavimo objektus, formuoti. Vadovaujantis to paties straipsnio 6 d., miško žemę paversti kitomis naudmenomis valstybinės reikšmės miškuose galima tik po to, kai miško žemės pavertimas kitomis naudmenomis suplanuotas vietovės lygmens bendruosiuose planuose arba specialiojo teritorijų planavimo dokumentuose, arba detaliosiuose planuose ir Vyriausybė priima nutarimą dėl tam tikrų valstybinės reikšmės miškų plotų išbraukimo iš valstybinės reikšmės miškų plotų. Vadovaujantis to paties straipsnio 8 d., sklypo Girulių pl. 4, Klaipėda savininkai, inicijuojantys valstybinės miško žemės pavertimą kitomis naudmenomis, privalo į valstybės biudžetą sumokėti piniginę kompensaciją. Inicijavimo procedūra bus pradėta po teritorijų planavimo dokumento patvirtinimo.

Pažymėtina, kad valstybinio miško dalis, kurioje numatomas miško žemės pavertimas kitomis naudmenomis, nepatenka į Valstybinių miškų urėdijos patikėjimo teise valdomus valstybinės reikšmės miško žemės sklypus. Miško žemei nėra suformuotas sklypas. Numatomi sprendiniai nesukels neigiamų padarinių gretimuose sklypuose. Kiti Detaliojo plano sprendiniai nekeičiami.

### **Gaisrinė sauga:**

Rengiama Detaliojo plano korektūra užstatymas neplanuojamas. Numatoma tik įvažiavimo vieta į sklypą, adresu Girulių pl. 4. Tikslūs įvažiavimo kelio parametrai bus nustatomi rengiant techninį projektą. Įvažiavimo vieta numatyta per Detaliojo planu suplanuotą susisiekimo ir inžinerinių tinklų koridorių teritorijų sklypą Nr. 70. Sklypo plotis – 7,5 m.

*Ištrauka iš AB „Klaipėdos vanduo“ hidrantų žemėlapiu*



Gaisro atveju vanduo būtų imamas iš esamų priešgaisrinių vandens hidrantų, įrengtų planuojamoje teritorijoje ir Girulių plente. Vadovaujantis Gaisrinės saugos normų teritorijų planavimo dokumentams rengti 11 punktu, Detaliojo plano korektūros sprendiniai sudaro galimybę įgyvendinti Gaisrinės saugos pagrindiniuose reikalavimuose numatytas sąlygas gaisrų gesinimo ir gelbėjimo automobiliams privažiuoti prie kiekvieno statinio, gaisro gesinimo vandens šaltinio ir gaisrinio hidranto. Artimiausias gaisrinė stotis – 8 km atstumu nuo planuojamos teritorijos, adresu

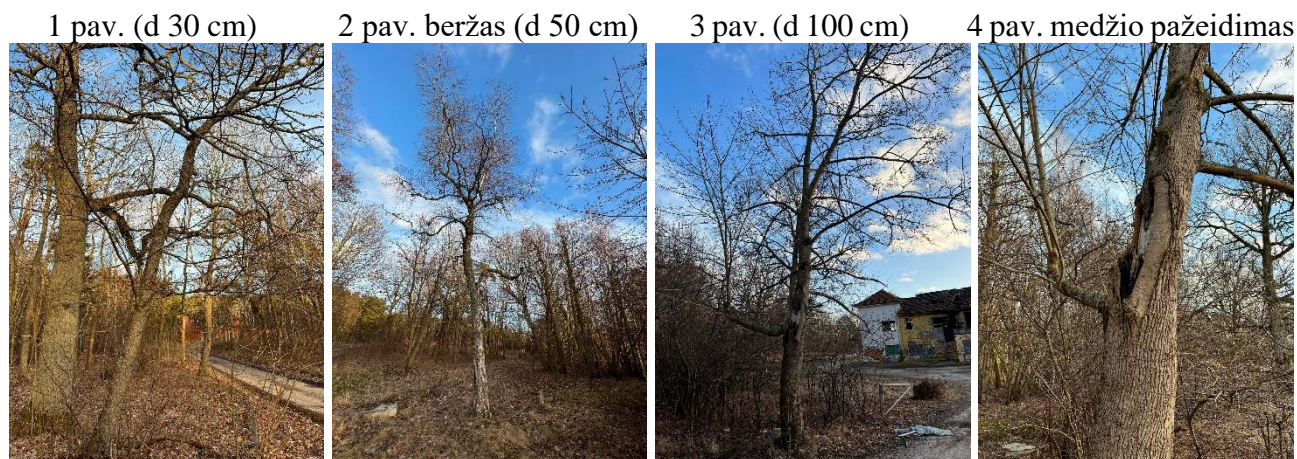
Trilapio g. 12, Klaipėda.

### **Želdiniai:**

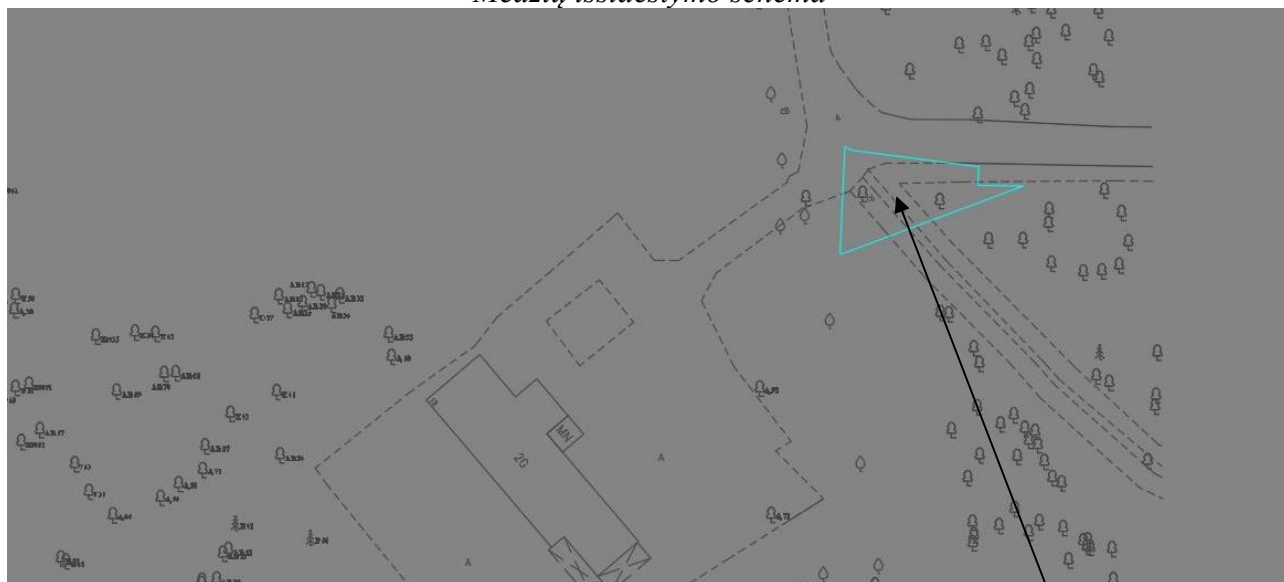
Laisvos valstybinės žemės dalyje, kurioje numatoma įrengti privažiavimą, yra valstybinės reikšmės miškas (II grupė – Specialiosios paskirties miškai, B pogrupis – Rekreaciniai miškai (Miško parkai)). Detaliojo plano korektūra suplanuojamas 133 m<sup>2</sup> plotas, kuriame numatoma miško žemę paversti kitomis naudmenomis su tikslu suplanuoti privažiavimą prie esamo pastato Šlaito g. 18. Vadovaujantis LR miškų įstatymo 11 str. 1 d. 2 p., miško žemė gali būti paverčiama kitomis naudmenomis inžinerinės infrastruktūros teritorijoms, apimančioms komunikacinius koridorius, inžinerinius tinklus, susisiekimo komunikacijas ir aptarnavimo objektus, formuoti. Koreguojama teritorija nepatenka į VĮ Valstybinių miškų urėdijos patikėjimo teise valdomus valstybinės reikšmės miško žemės sklypus, sklypas nėra suformuotas.

Miško plote, kurį numatoma paversti kitomis naudmenomis, auga 2 blogos būklės lapuočiai medžiai (1-2 pav.). Ties įvažiavimu į sklypą auga pažeistas lapuotis medis (3-4 pav.), kurio kamine matoma drevė. Šis medis nepatenka į plotą, kuriame numatomas miško žemės pavertimas kitomis naudmenomis. Jei rengiant privažiavimo kelio techninį projektą bus numatomas medžių šalinimas, tam turės būti gautas Klaipėdos miesto želdynų ir želdinių apsaugos ir priežiūros komisijos pritarimas.

Numatytos neigiamą poveikį mažinančios priemonės: įrengiant įvažiavimą bus šalinami medžiai, jie turės būti atsodinti kitoje vietoje (konkreti vieta bus derinama su Klaipėdos miesto savivaldybės administracijos Aplinkosaugos skyriaus specialistais, rengiant techninį projektą), taip pat, vadovaujantis galiojančiais teisės aktais, bus sumokama pinigine kompensacija.



*Medžių išsidėstymo schema*



Plotas (133 m<sup>2</sup>), kuriame numatomas miško žemės pavertimas kitomis naudmenomis

**Susisiekimas:**

Planuojama teritorija yra šiaurinėje Klaipėdos miesto dalyje – Giruliuose. Rengiamu projektu suplanuojama įvažiavimo vieta į sklypą kad. Nr. 2101/0001:562. Šiuo metu į sklypą patenkama iš D kat. Šlaito gatvės per esamą vietinės reikšmės kelią LM1693, esantį laisvoje valstybinėje žemėje. Detalioju planu, patvirtintu Klaipėdos miesto savivaldybės administracijos direktoriaus 2015-07-24 įsakymu Nr. AD1-2228, vietinio kelio vietoje buvo suplanuotas atskirųjų želdynų teritorijų sklypas Nr. 5, o privažiavimui prie sklypų suplanuotas susisiekimo ir inžinerinių tinklų koridorių teritorijų sklypas Nr. 70, tačiau į sklypo kad. Nr. 2101/0001: 562 rytinę dalį, kurioje yra esamų pastatų, įvažiavimo neliko.

Įvažiavimas numatomas iš D. kat. Šlaito gatvės per Detalioju planu suplanuotą susisiekimo ir inžinerinių tinklų koridorių teritorijų sklypą Nr. 70 (sklypas neregistruotas) ir per laisvą valstybinę žemę. Sklypo Nr. 70 plotis – 7,5 m, numatomas važiuojamosios dalies plotis – 6 m. Tikslūs privažiavimo kelio parametrai ir konfiguracija bus nustatomi rengiant techninį projektą.

**Kultūros paveldas:**

Koreguojamoje teritorijoje kultūros paveldo vertybių nėra. Sklype kad. Nr. 2101/0001:562, kuriam planuojamas įvažiavimas, yra nekilnojamojo kultūros paveldo objektų teritorija – Luizės sanatorijos pastatų kompleksas (kodas KVR – 32750), kurį, vadovaujantis Kultūros vertybių registro duomenimis, sudaro: Luizės sanatorijos pastatų komplekso sanatorijos pastatas (kodas KVR – 32751), Luizės sanatorijos pastatų komplekso pirmas ūkinis pastatas (kodas KVR – 32752), Luizės sanatorijos pastatų komplekso antras ūkinis pastatas (kodas KVR – 32753). Luizės sanatorijos pastatų kompleksas 2018-01-25 Klaipėdos miesto savivaldybės tarybos sprendimu Nr. T2-15 paskelbtas vietinio reikšmingumo lygmens savivaldybės saugomu kultūros paveldo objektu.

Rengiamos Detaliojo plano korektūros sprendiniai esamoms kultūros vertybėms įtakos neturės.

Projektuotoja

E. Valmienė

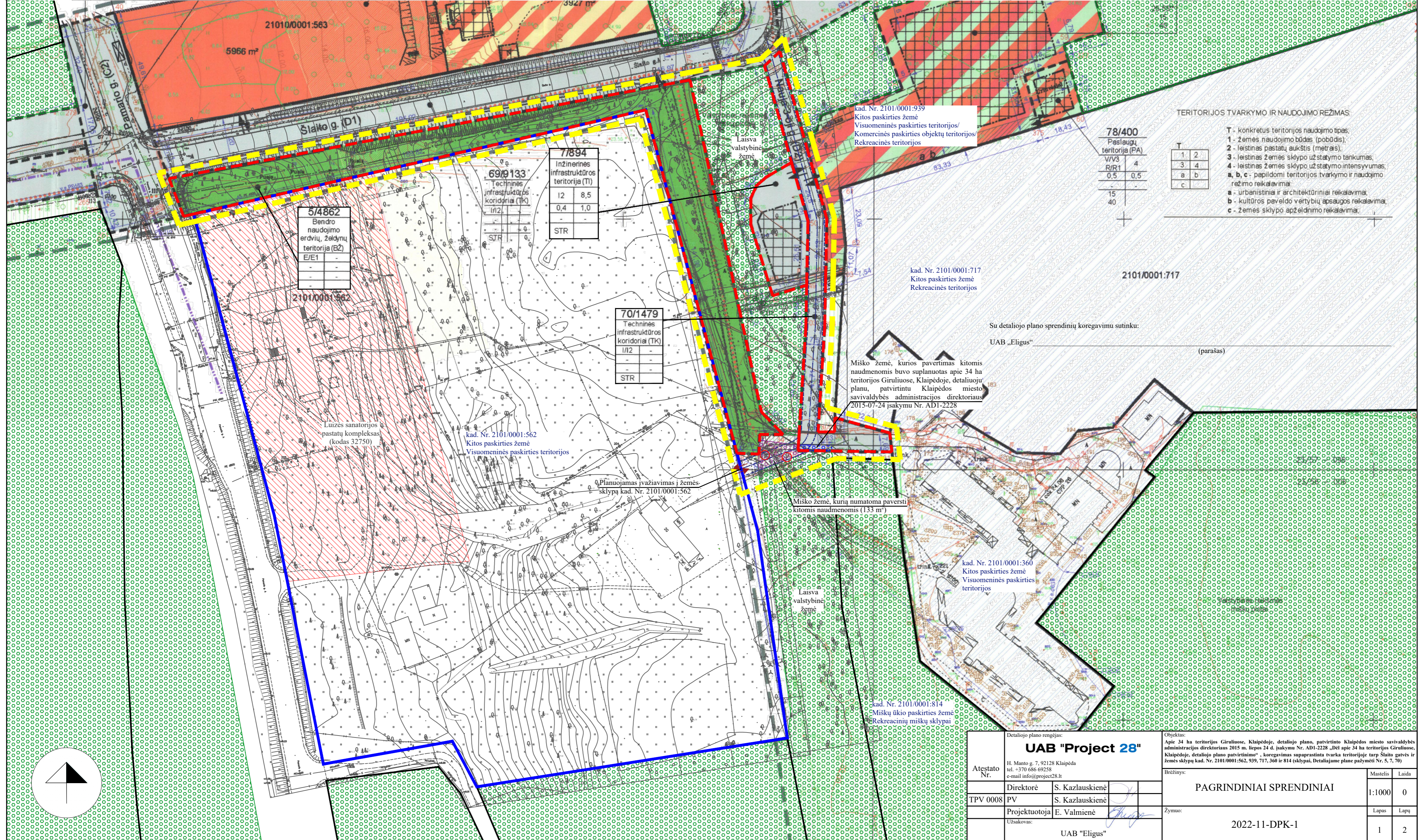
Projekto vadovė

S. Kazlauskienė

DETALIOJO PLANO TERITORIJOS TVARKYMO REŽIMO PAGRINDINIŲ SPRENDINIŲ APRASŖOMŲ LENTELE

Sklypo Nr.	Sklypo kampų žymėjimas plane	Sklypo koordinatės X Y	Sklypo plotas, m <sup>2</sup>	Privatomeji reikalavimai							KlB			
				konkretus teritorijos naudojimo tipas	galimi žemės sklypo naudojimo būdai (pobūdis)	nuo žemės paviršiaus, m	atitūde, m	iki kamzo, m	užstatymo tankumas	užstatymo intensyvumas	užstatymo tipas	servitūta	statinių aukštis skaičius (nuo-iki)	statinių paskirtys
5			4862	Bendro naudojimo erdvių, želdynų teritorija (BŽ)	E/E1	-	-	-	-	-	a	-		
7			894	Inžinerinės infrastruktūros teritorija (TI)	I2	8,5	34	8,5	0,4	1,0	kitas	-	2	susisiekimo komunikacijos, inžineriniai tinklai
70			1479	Techinės infrastruktūros koridoriai (TK)	II/2	-	-	-	-	-	-	-	-	gatvės infrastruktūros statiniai

SUTARTINIAI ŽENKLAI			
	DP galiojimo riba		Atskirųjų želdynų teritorijos (E)
	Teritorijos, kurioje koreguojami DP sprendiniai, riba		Susisiekimo ir inžinerinių tinklų koridorių teritorijos (I2)
	DP suplanuotų sklypų ribos		Valstybinės reikšmės miškas
	Esamo sklypo riba		Valstybinės reikšmės miško plotas, kuriame numatomas miško naudmenų pavertimas kitomis naudmenimis (susisiekimo komunikacijoms)
	Esami įvažiavimai-išvažiavimai		Valstybinės reikšmės miško plotas, kuriame miško žemės pavertimas kitomis naudmenomis buvo suplanuotas detalioju planu, patvirtintu 2015-07-24
	Planuojamas įvažiavimas-išvažiavimas		Medžiai, augantys VRM plote, kurį numatoma paversti kitomis naudmenomis
	Planuojamo privažiavimo kelio riba		
	Kultūros paveldo objektų ir vietovių teritorijos		



TERITORIJOS TVARKYMO IR NAUDOJIMO REŽIMAS:

T - konkretus teritorijos naudojimo tipas:  
 1 - žemės naudojimo būdas (pobūdis);  
 2 - leistinas pastatų aukštis (metrais);  
 3 - leistinas žemės sklypo užstatymo tankumas;  
 4 - leistinas žemės sklypo užstatymo intensyvumas;  
 a, b, c - papildomi teritorijos tvarkymo ir naudojimo režimo reikalavimai:  
 a - urbanistiniai ir architektūriniai reikalavimai;  
 b - kultūros paveldo vertybių apsaugos reikalavimai;  
 c - žemės sklypo apželdinimo reikalavimai.

T	1	2
	3	4
	a	b
	c	

78/400  
 Paslaugų teritorija (PA)

V/V3	4
R/R1	0,5
	0,5

15  
 40

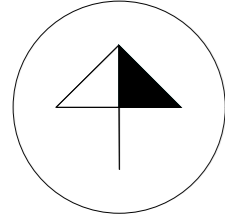
Su detaliojo plano sprendinių koregavimu sutinku:  
 UAB „Eligus“ (parašas)

Miško žemė, kurios pavertimas kitomis naudmenomis buvo suplanuotas apie 34 ha teritorijos Giruliuose, Klaipėdoje, detalioju planu, patvirtintu Klaipėdos miesto savivaldybės administracijos direktoriaus 2015-07-24 įsakymu Nr. AD1-2228

kad. Nr. 2101/0001:360  
 Kitos paskirties žemė  
 Visuomeninės paskirties teritorijos

kad. Nr. 2101/0001:814  
 Miškų ūkio paskirties žemė  
 Rekreacinių miškų sklypai

Detaliojo plano rengėjas: <b>UAB "Project 28"</b>		Objektas: Apie 34 ha teritorijos Giruliuose, Klaipėdoje, detaliojo plano, patvirtinto Klaipėdos miesto savivaldybės administracijos direktoriaus 2015 m. liepos 24 d. įsakymu Nr. AD1-2228 „Dėl apie 34 ha teritorijos Giruliuose, Klaipėdoje, detaliojo plano patvirtinimo“ koregavimus supaprastinta tvarka teritorijoje tarp Staiko gatvės ir žemės sklypų kad. Nr. 2101/0001:562, 939, 717, 360 ir 814 (sklypai, detalijame plane pažymėti Nr. 5, 7, 70)	
Atestato Nr.	H. Manto g. 7, 92128 Klaipėda tel. +370 686 69258 e-mail info@project28.lt	Brežinys:	Mastelis: Laida
TPV 0008	Direktorė S. Kazlauskienė PV S. Kazlauskienė	PAGRINDINIAI SPRENDINIAI	
Užsakovas:	Projektuotoja E. Valmienė	Lapas: Lapų	1:1000 0
	UAB "Eligus"	2022-11-DPK-1	1 2



SUTARTINIAI ŽENKLAI

	DP galiojimo riba
	Teritorijos, kurioje koreguojami DP sprendiniai, riba

Detaliojo plano rengėjas: <b>UAB "Project 28"</b> H. Manto g. 7, 92128 Klaipėda tel. +370 686 69258 e-mail info@project28.lt		Objektas: Apie 34 ha teritorijos Giraituose, Klaipėdoje, detaliojo plano, patvirtinto Klaipėdos miesto savivaldybės administracijos direktoriaus 2015 m. liepos 24 d. įsakymu Nr. AD1-2228 (Dėl apie 34 ha teritorijos Giraituose, Klaipėdoje, detaliojo plano patvirtinimo) - koregavimas supaprastinta tvarka teritorijoje tarp Šlaito gatvės ir žemės sklypų kad. Nr. 2101.0001.562, 939, 717, 360 ir 814 (sklypai, Detalijame plane pažymėti Nr. 5, 7, 70)			
Atestato Nr.		Brežinys:	PAGRINDINIAI SPRENDINIAI	Mastelis	Laida
TPV 0008	Direktorė S. Kazlauskienė PV S. Kazlauskienė			-	0
	Projektuotoja E. Valmienė			Lapas	Lapų
Užsakovas:	UAB "Eligus"			2	2
				2022-11-DPK-1	

**DETALŪS METADUOMENYS**

<b>Dokumento sudarytojas (-ai)</b>	Klaipėdos miesto savivaldybė 188710823, Liepų g. 11, LT-91502, Klaipėda
<b>Dokumento pavadinimas (antraštė)</b>	DĖL APIE 34 HA TERITORIJOS GIRULIUOSE, KLAIPĖDOJE, DETALIOJO PLANO KOREKTŪROS PATVIRTINIMO
<b>Dokumento registracijos data ir numeris</b>	2023-05-19 Nr. AD1-642
<b>Dokumento gavimo data ir dokumento gavimo registracijos numeris</b>	–
<b>Dokumento specifikacijos identifikavimo žymuo</b>	ADOC-V1.0
<b>Parašo paskirtis</b>	Pasirašymas
<b>Parašą sukūrusio asmens vardas, pavardė ir pareigos</b>	Inga Gelžinytė–Litinskienė, L. e. Savivaldybės administracijos direktoriaus pareigas, SAVIVALDYBĖS ADMINISTRACIJOS DIREKTORIUS
<b>Sertifikatas išduotas</b>	INGA GELŽINYTĖ-LITINSKIENĖ, Klaipėdos miesto savivaldybės administracija LT
<b>Parašo sukūrimo data ir laikas</b>	2023-05-18 16:54:36 (GMT+03:00)
<b>Parašo formatas</b>	XAdES-T
<b>Laiko žymoje nurodytas laikas</b>	2023-05-18 16:54:50 (GMT+03:00)
<b>Informacija apie sertifikavimo paslaugų teikėją</b>	ADIC CA-A, Asmens dokumentu israsymo centras prie LR VRM LT
<b>Sertifikato galiojimo laikas</b>	2022-03-09 13:46:14 – 2025-03-08 13:46:14
<b>Informacija apie būdus, naudotus metaduomenų vientisumui užtikrinti</b>	"Registravimas" paskirties metaduomenų vientisumas užtikrintas naudojant "RCSC IssuingCA, VI Registru centras - i.k. 124110246 LT" išduotą sertifikatą "Dokumentų valdymo sistema Avilys, Klaipėdos miesto savivaldybės administracija, i.k. 188710823 LT", sertifikatas galioja nuo 2021-12-20 12:35:17 iki 2024-12-19 12:35:17
<b>Pagrindinio dokumento priedų skaičius</b>	2
<b>Pagrindinio dokumento pridedamų dokumentų skaičius</b>	–
<b>Priedamo dokumento sudarytojas (-ai)</b>	–
<b>Priedamo dokumento pavadinimas (antraštė)</b>	–
<b>Priedamo dokumento registracijos data ir numeris</b>	–
<b>Programinės įrangos, kuria naudojantis sudarytas elektroninis dokumentas, pavadinimas</b>	Dokumentų valdymo sistema Avilys, versija 3.5.59
<b>Informacija apie elektroninio dokumento ir elektroninio (-ių) parašo (-ų) tikrinimą (tikrinimo data)</b>	Atitinka specifikacijos keliamus reikalavimus. Visi dokumente esantys elektroniniai parašai galioja (2023-05-19 08:20:05)
<b>Paieškos nuoroda</b>	–
<b>Papildomi metaduomenys</b>	Nuorašą suformavo 2023-05-19 08:20:09 Dokumentų valdymo sistema Avilys