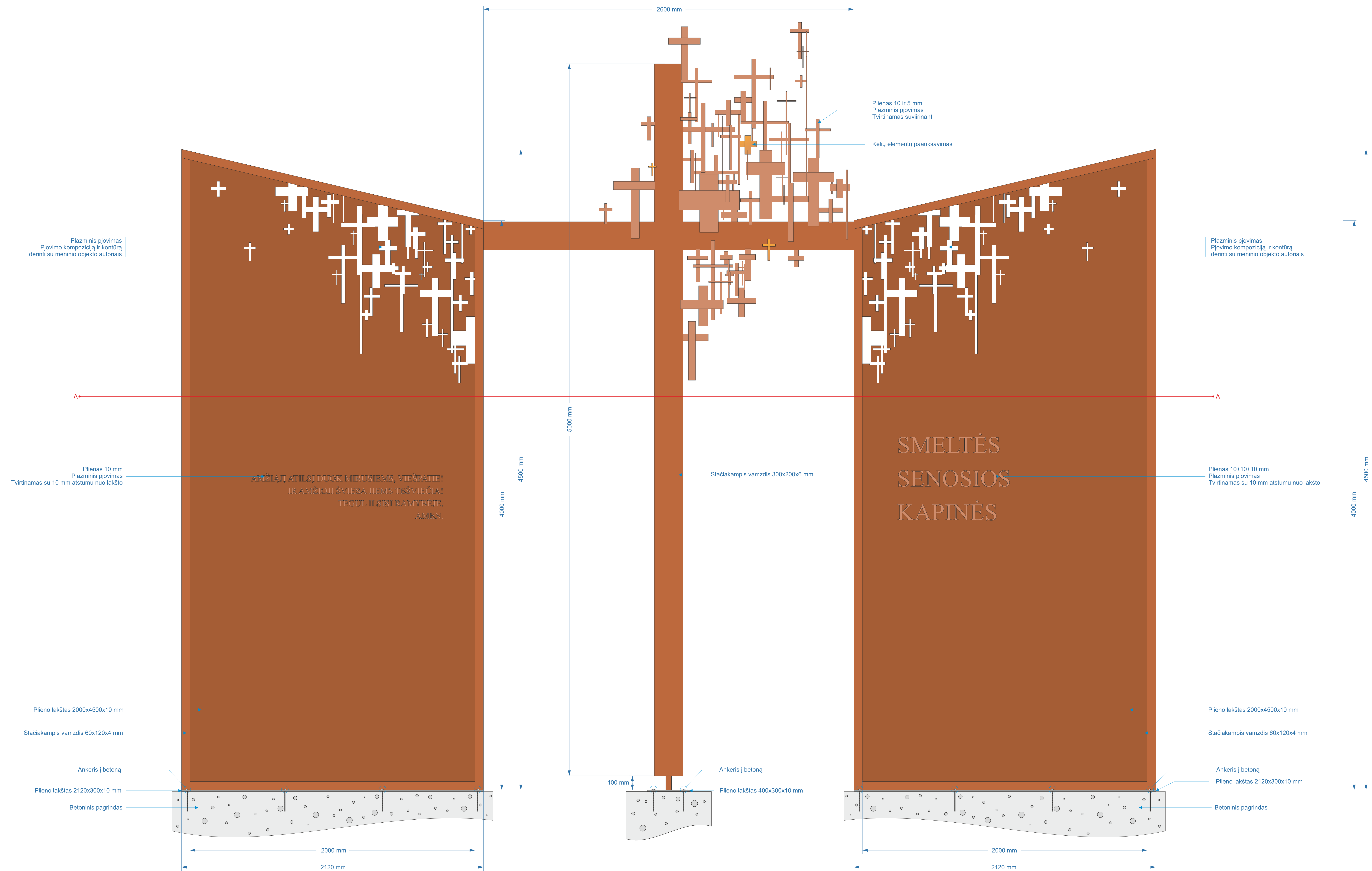




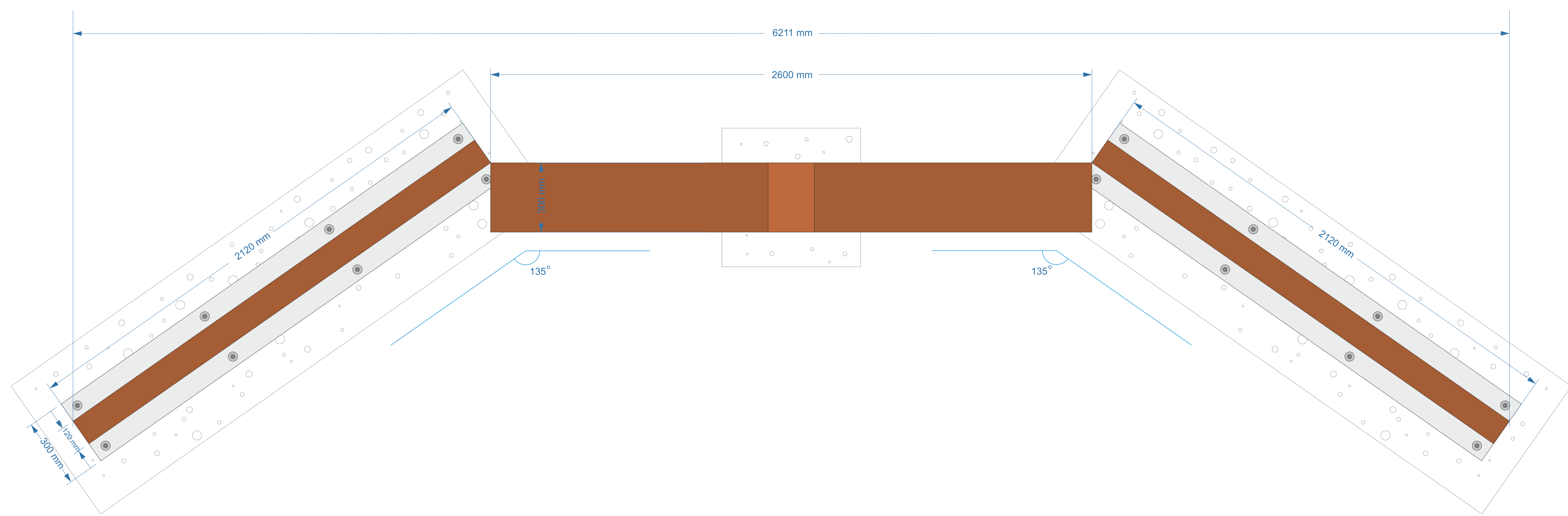
AMŽIAJ ATILSI DUOK MIRUSIEMS, VIEŠPATIE!
IR AMŽIOJI ŠVIESA JIEMS TEŠVIEČIAI!
TEGIJL ILSISI RAMYBĖJE. AMEN.

SMELTĖS
SENIOSIOS
KAPINĖS



Meninės kompozicijos išsklotinė

Aikštelės skersmuo 9000 mm



Meninės kompozicijos vaizdas iš viršaus



GAMTA

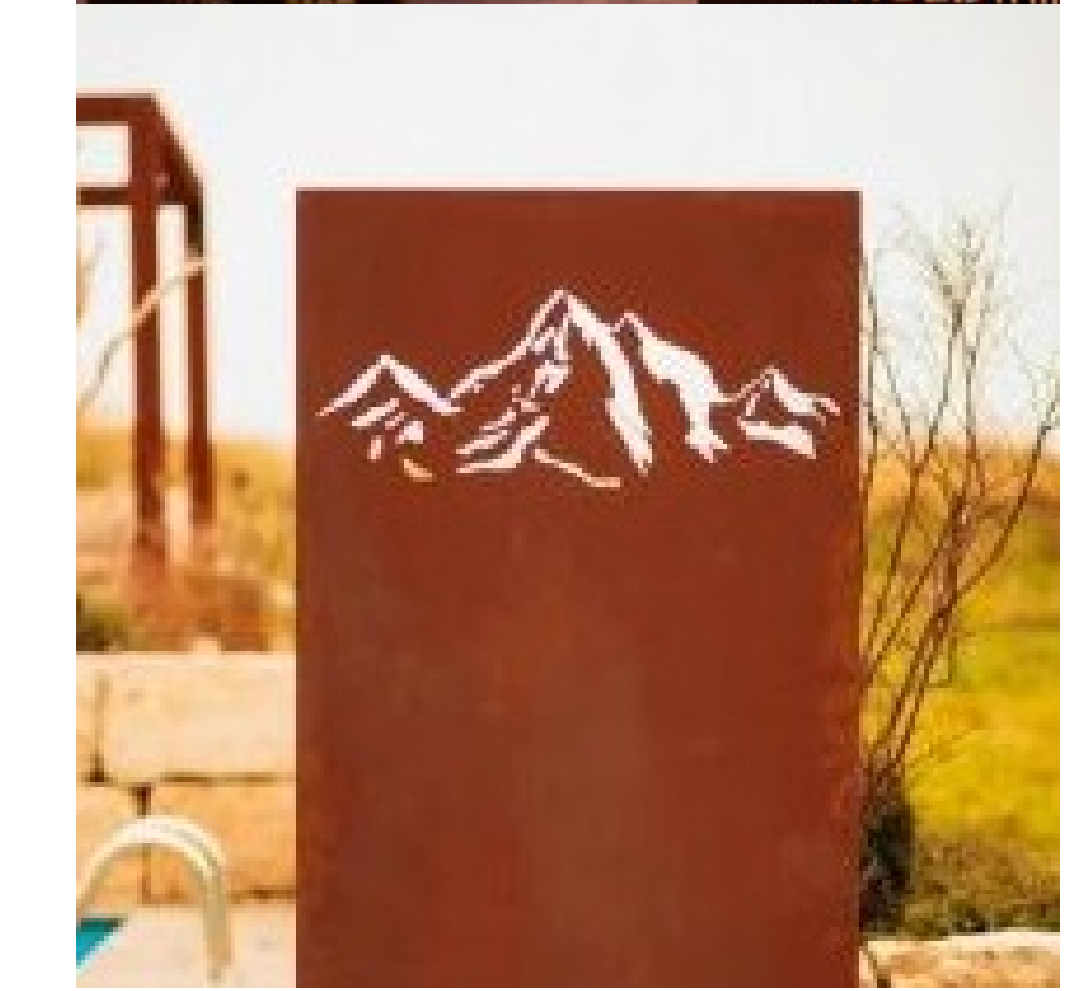
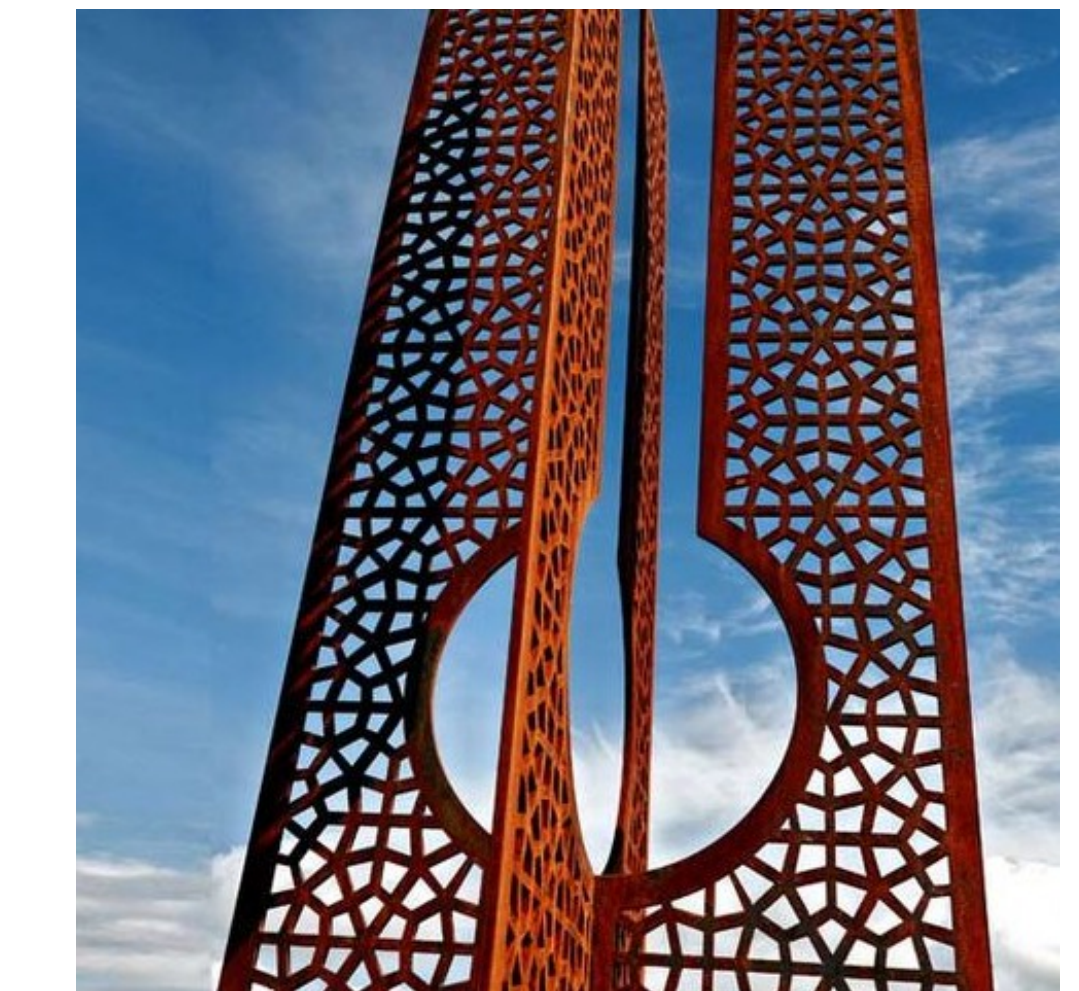
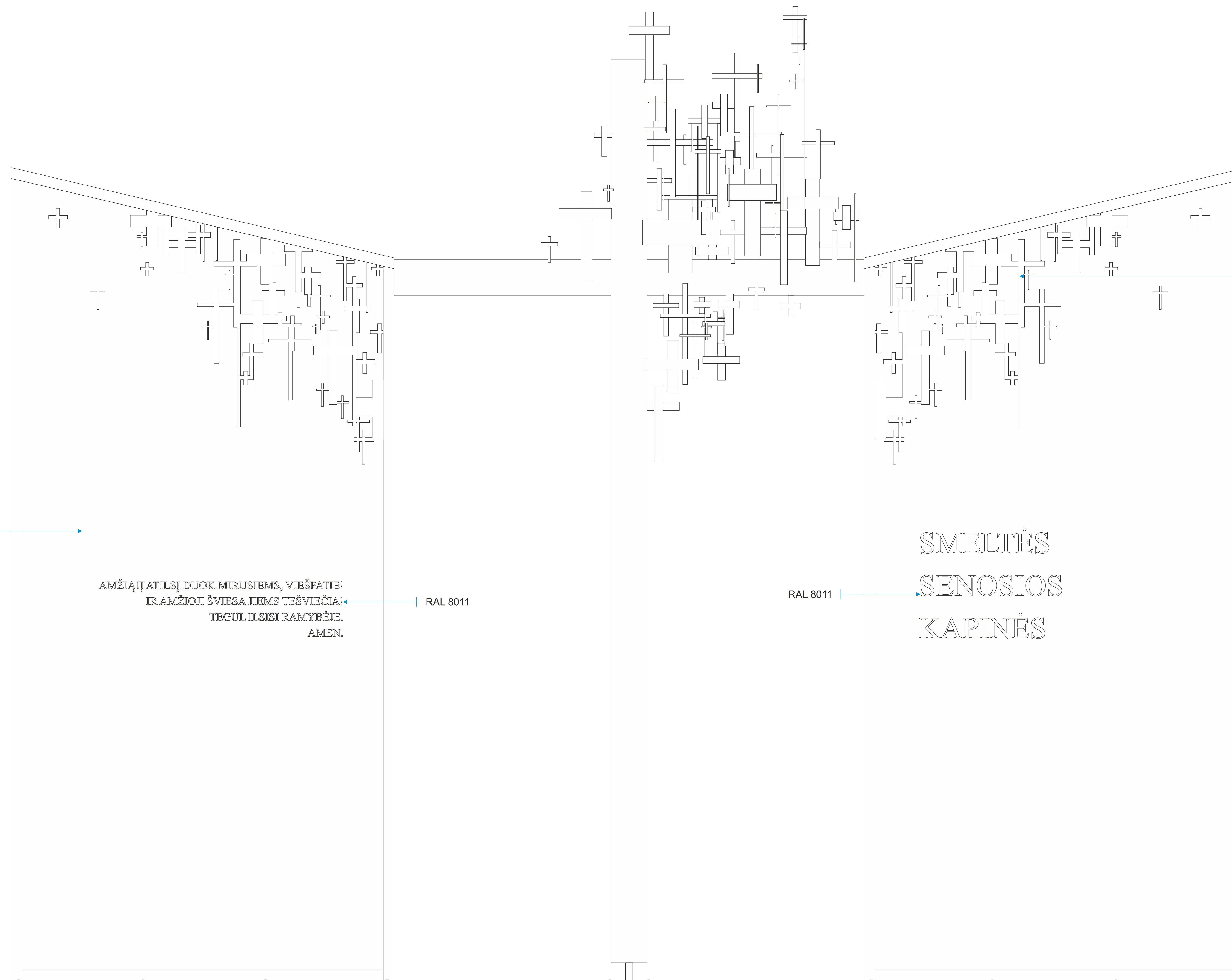
GAMTA
+
RŪDYS

GAMTA
+
RŪDYS
+
AKMUO

Meninės kompozicijos medžiagiškumas

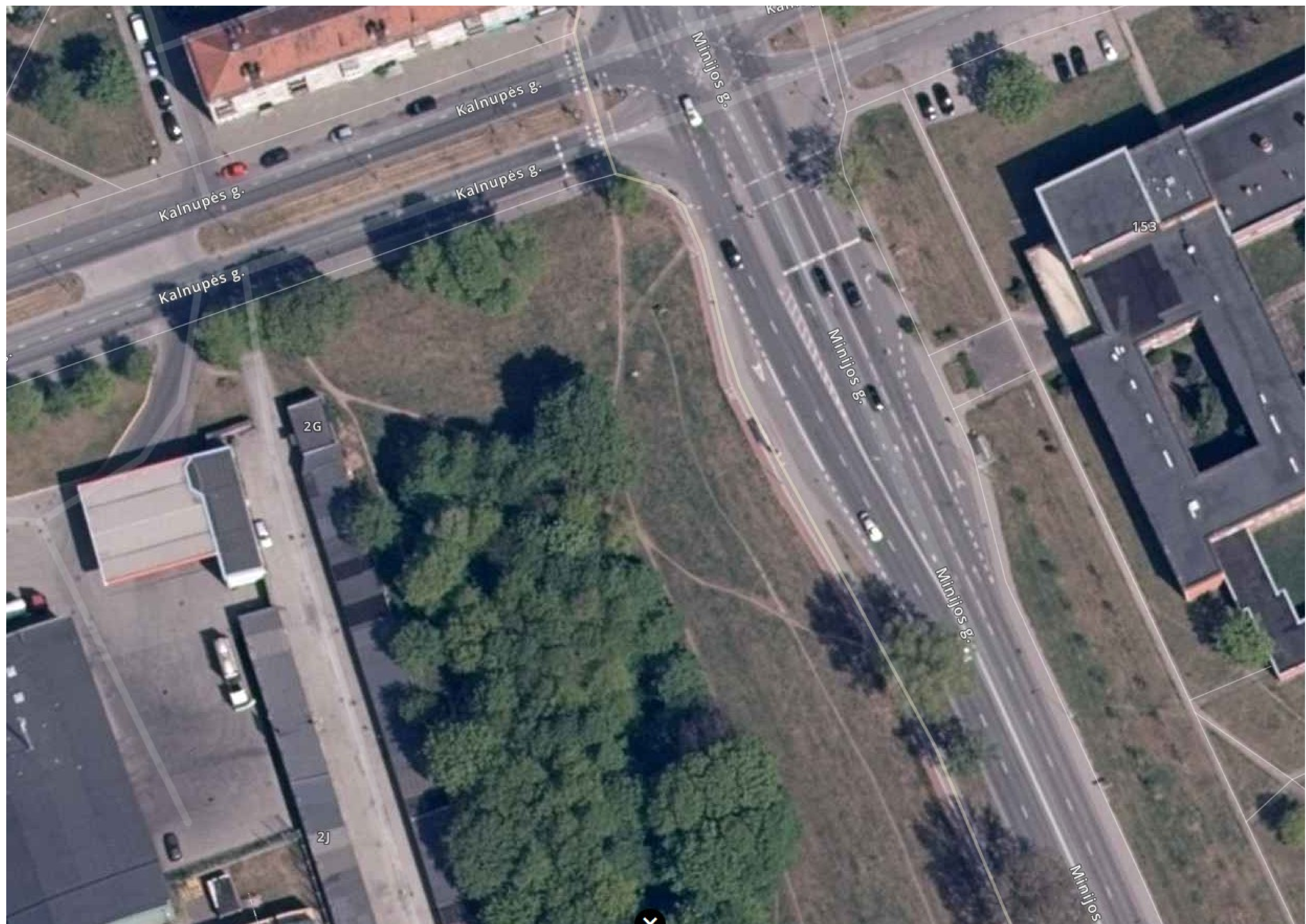


Natūralių rūdžių efektas

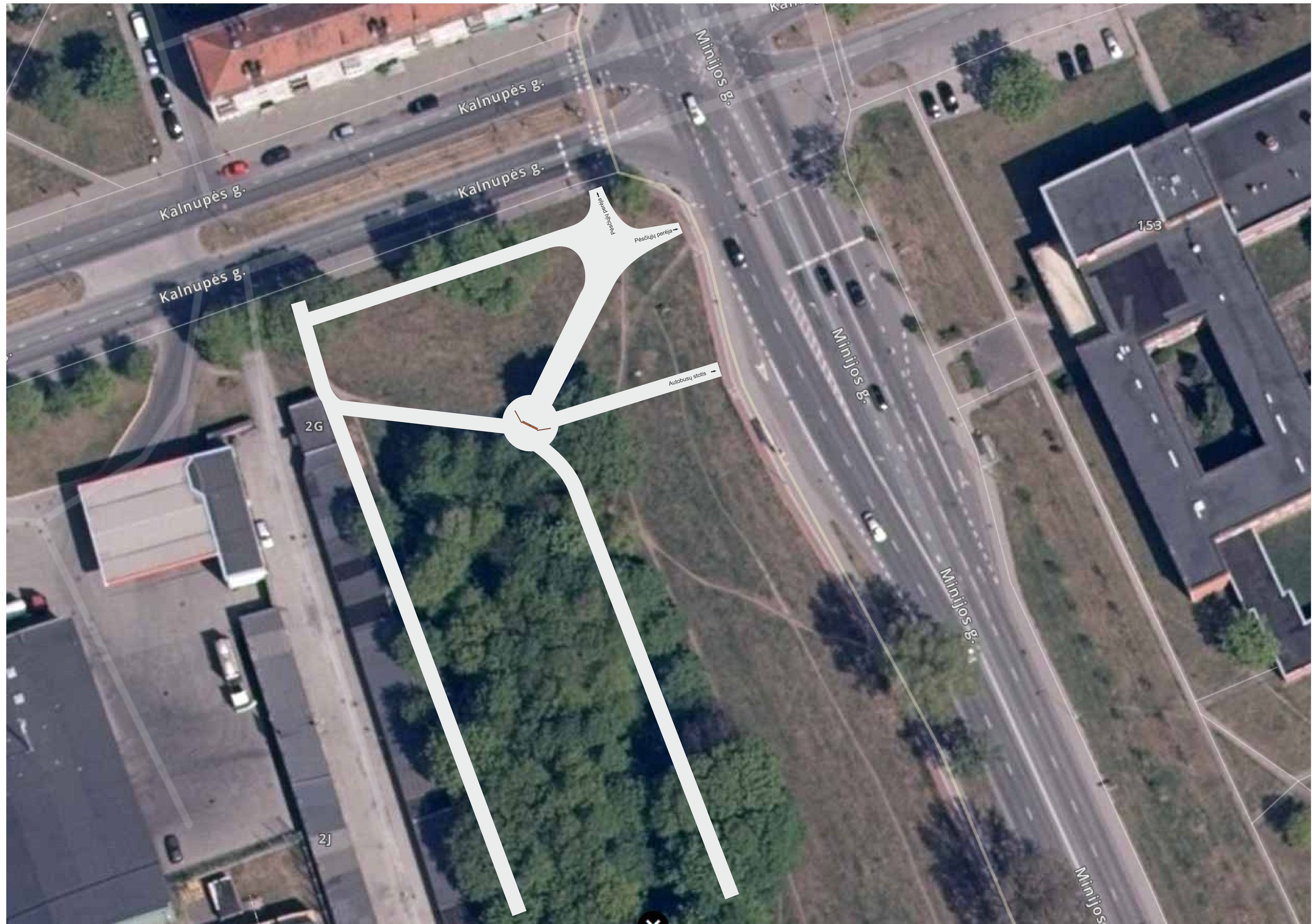


Plieno plazminis pjovimas

Meninės kompozicijos medžiagiškumas

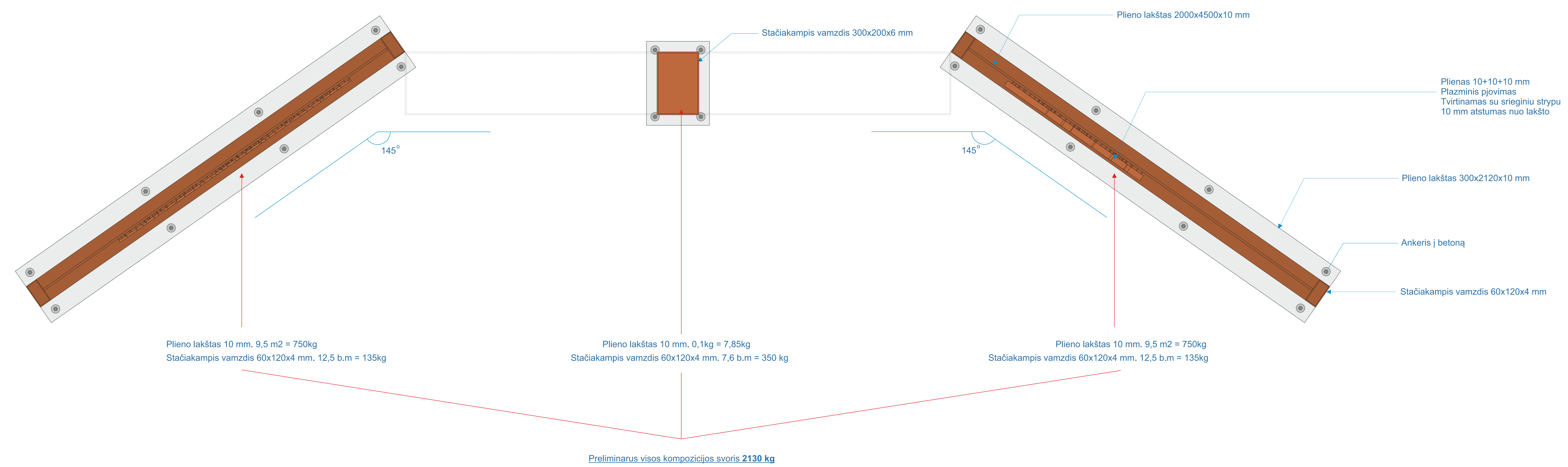


Esama situacija



Siūloma situācija





Meninės kompozicijos pjūvis A-A

Gedminių dvaro kapinės



Gedminių (Götzhöfen) dvaro planas XX a. pr.

Šiame dvaro rūsiai išdėstytoje pastato dalyje išlikę 17. a. pabaigos ar 18. a. pr. pradžios laikotarpio architektūriniai ypatumai.

Pirmą kartą Gedminių vils (Götzhöfen) paminėtas 1568 m., kaip priklausantis Klaipėdos raitvedžiui Vilehmui Wegeder'ui. Jis 1657 m. dvaro sukeitė Kubiu, o vėliau ir šlapinėtą dvaro žemę, kuriai daržais dvaro kapines generolas grafas Bogdanas Fjodorovičius Šeremetevas 1851 m. išdėlijo Gedminių dvaro 88 žemės plotus (Götzhöfen).

Klaipėdos krašto pramonininkas ir Lietuvos politikas dvaro žemėms, 1920 m. dvaro priklausant 355 ha žemei, pa savininku buvo rėmėjas Čiromas Gutka. Jis buvo iškilus žmogus, palikęs ryškias žymes Lietuvos istorijoje. Šiuo dvaru žemė 1920 m. darytos parduotuvės 1920 m. dvaro žemė gausios. Šiuo sukuriamas, joms išliko dvaro. Kaip paminėta vėlesniu metu 1920 m., kai Čiromas ir Fjodor Gutka į perėmė Vilehmio vėlesniu, o patys apsigyveno Karaliaučiaus bei Dainių žemėse ir mokytojai.

