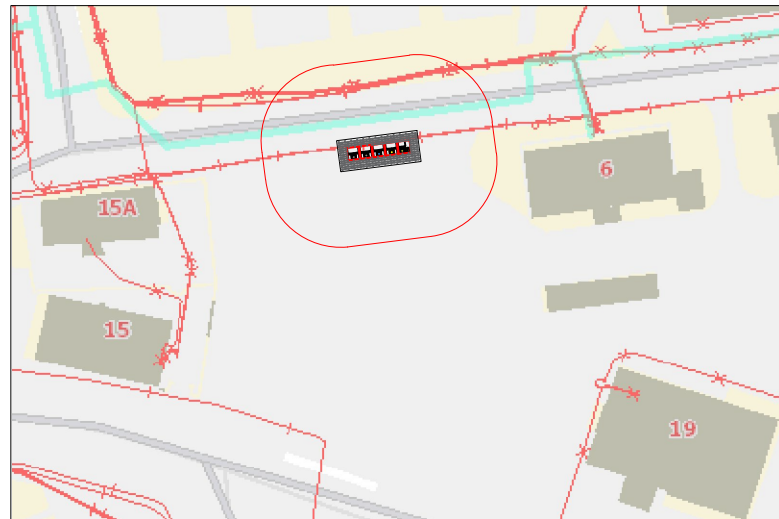


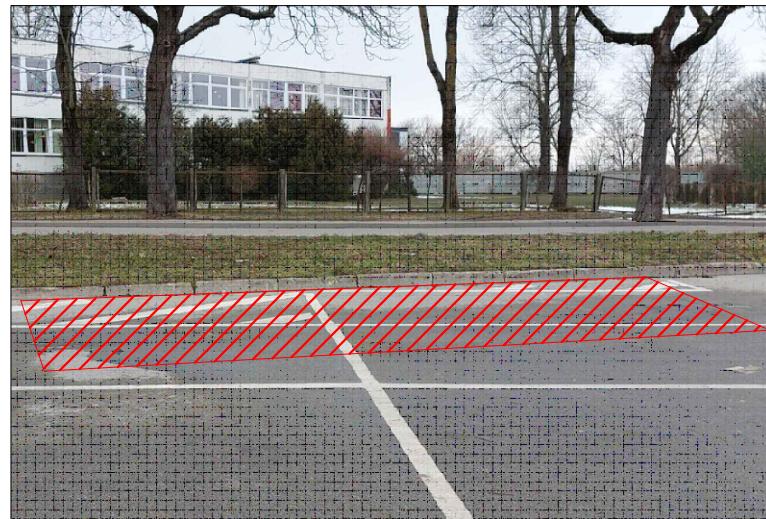
Planas
M 1:1000



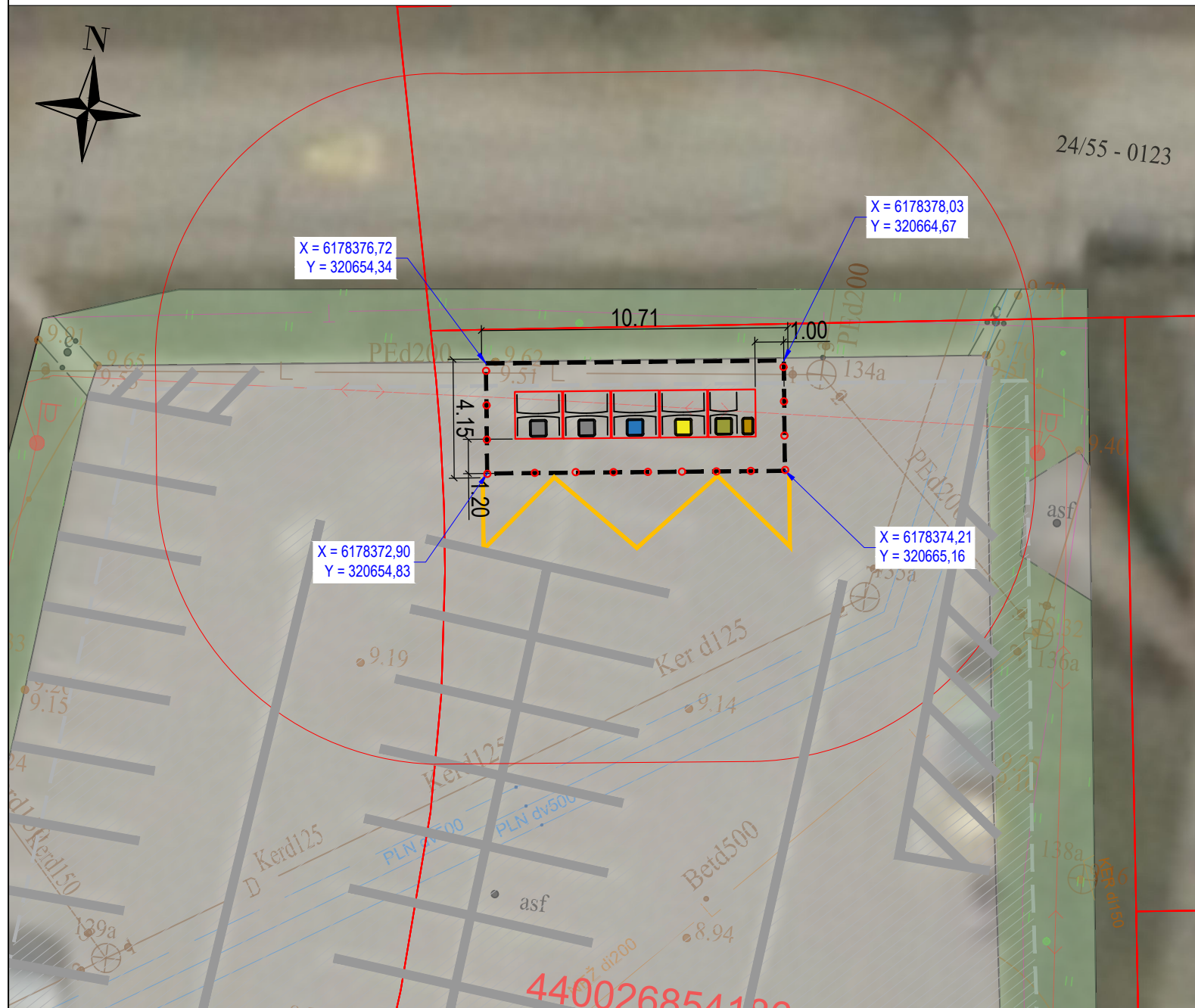
10 metrų atstumas

Planas
M 1:200

Vietovės nuotrauka




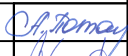
Objekto vieta žemėlapyje



Sutartiniai žymėjimai:

- Detalesniu planu suplanuoti žemės sklypai
- Kelio (gatvės) arba aikštelės statinio riba
- Kelio (gatvės) arba aikštelės statinys
- Esama veja
- Esama trinkelė/plytelių danga
- Esama asfalto danga
- Esamas horizontalus ženklavimas
- Planuojamos konteinerių aikštelės riba
- Projektuojami signaliniai stulpeliai
- Projektuojamas horiz. ženklavimas 1.27

- Konteinerių išorinė talpykla
- Mišrioms komunalinėms atliekoms
- Popierinėms ir kartono
- pakuotėms ir pakuočių atliekoms
- Stiklo pakuotėms ir pakuočių atliekoms
- Plastikinėms ir metalinėms
- pakuotėms ir pakuočių atliekoms
- Maisto/virtuvės atliekoms

0	2023-06	STATYBOS LEIDIMUI, KONKURSUI IR STATYBAI		
LAIDA	DATA	LAIDOS STATUSAS. KEITIMO PRIEŽASTIS (JEI TAIKOMA)		
KVAL. PATV. DOK. NR.				
	STATINIO PROJEKTO PAVADINIMAS Antžeminių konteinerių aikštelių Klaipėdoje (kartu perkama: projektavimas; darbai ir konteineriai) įrengimo darbai, Preliminarus kiekis - 40 vnt. aikštelių.			
	STATINIO NUMERIS IR PAVADINIMAS Kitos paskirties inžinerinio statinio - antžeminės komunalinių atliekų surinkimo konteinerių aikštelės, prie Butsargių g. 6, Klaipėdos mieste supaprastintas statybos projektas, atliekant automobilių stovėjimo aikštelės unikalus Nr. 4400-2685-4186 kapitalinį remontą.			
35181	SPV	A. Potapova		
33748	SPDV	V. Davydenko		
	TECH.	L. Zajančauskaitė		
LT	STATYTOJAS IR (ARBA) UŽSAKOVAS UAB "Klaipėdos regiono atliekų tvarkymo centras" Liepų g. 15, LT-92138 Klaipėda		DOKUMENTO PAVADINIMAS Aikštelės Nr. 17 Butsargių g. 6, Klaipėdos mieste, planas M 1:200	LAIDA 0
			DOKUMENTO ŽYMUO 8887-17-SPP.B-01	LAPAS 1
				LAPŲ 1