



KLAIPĖDOS MIESTO SAVIVALDYBĖS MERAS

POTVARKIS DĖL ŽEMĖS SKLYPO MINIJOS G. 1A, KLAIPĖDOJE, FORMAVIMO IR PERTVARKYMO PROJEKTO PATVIRTINIMO

Nr.
Klaipėda

Vadovaudamasis Lietuvos Respublikos vietos savivaldos įstatymo 27 straipsnio 2 dalies 13 punktu, Lietuvos Respublikos Žemės įstatymo 40 straipsnio 7 dalies 4 punktu, Lietuvos Respublikos žemės ūkio ministro ir Lietuvos Respublikos aplinkos ministro 2004 m. spalio 4 d. įsakymu Nr. 3D-452/D1-513 „Dėl Žemės sklypų formavimo ir pertvarkymo projektų rengimo taisyklių patvirtinimo“ ir atsižvelgdamas į Nacionalinės žemės tarnybos prie Aplinkos ministerijos 2023 m. liepos 14 d. Žemės valdos projekto patikrinimo aktą Nr. FPA-3676-(8.30) Žemėtvarkos planavimo dokumentų rengimo informacinės sistemos paslaugoje Nr. ZSFP-112688:

1. Tvirtinu žemės sklypo Minijos g. 1A, Klaipėdoje, formavimo ir pertvarkymo projektą (pridedami sprendinių brėžiniai, 4 lapai).

Planavimo tikslas – pertvarkyti žemės sklypą padalijant į du ir daugiau žemės sklypų. Projekto rengimo organizatorius – Klaipėdos miesto savivaldybės administracijos direktorius. Projektą parengė Artūras Kiudys, kvalifikacijos pažymėjimo Nr. 2R-FP-937.

Pertvarkomas žemės sklypas Minijos g. 1A, kadastro Nr. 2101/0005:515, plotas – 0,4858 ha. Sklypo pagrindinė naudojimo paskirtis – kita, naudojimo būdas – pramonės ir sandėliavimo objektų teritorijos.

Pagal projektą naujai suformuoti du žemės sklypai. Sklypo Nr. A1 plotas – 0,1266 ha, sklypo Nr. A2 plotas – 0,3592 ha. Sklypų pagrindinė žemės naudojimo paskirtis – kita, naudojimo būdas – pramonės ir sandėliavimo objektų teritorijos. Taikomos specialiosios žemės naudojimo sąlygos: žemės sklypui Nr. A1 – viešųjų ryšių tinklų elektroninių ryšių infrastruktūros apsaugos zonos, elektros tinklų apsaugos zonos, kultūros paveldo objektų ir vietovių teritorijos, jų apsaugos zonos, požeminio vandens vandenviečių apsaugos zonos, vandens tiekimo ir nuotekų, paviršinių nuotekų tvarkymo infrastruktūros apsaugos zonos, šilumos perdavimo tinklų apsaugos zonos; žemės sklypui Nr. A2 – viešųjų ryšių tinklų elektroninių ryšių infrastruktūros apsaugos zonos, elektros tinklų apsaugos zonos, naftos ir naftos produktų įrenginių apsaugos zonos, kultūros paveldo objektų ir vietovių teritorijos, jų apsaugos zonos, požeminio vandens vandenviečių apsaugos zonos, vandens tiekimo ir nuotekų, paviršinių nuotekų tvarkymo infrastruktūros apsaugos zonos, šilumos perdavimo tinklų apsaugos zonos.

2. Siūlau žemės sklypams nustatyti servitutus – teisė tiesti, aptarnauti, naudoti požemines, antžemines komunikacijas (tarnaujantys, kodas 222).

3. Nustatau, kad šiuo potvarkiu patvirtintas projektas įsigalioja kitą dieną po šio potvarkio paskelbimo Žemėtvarkos planavimo dokumentų rengimo informacinės sistemos interneto svetainėje.

Šis potvarkis gali būti skundžiamas Lietuvos administracinių ginčų komisijos Klaipėdos

apygardos skyriui arba Regionų apygardos administraciniam teismui, skundą (prašymą) paduodant bet kuriuose šio teismo rūmuose, per vieną mėnesį nuo šio potvarkio paskelbimo dienos.

Savivaldybės meras

Arvydas Vaitkus

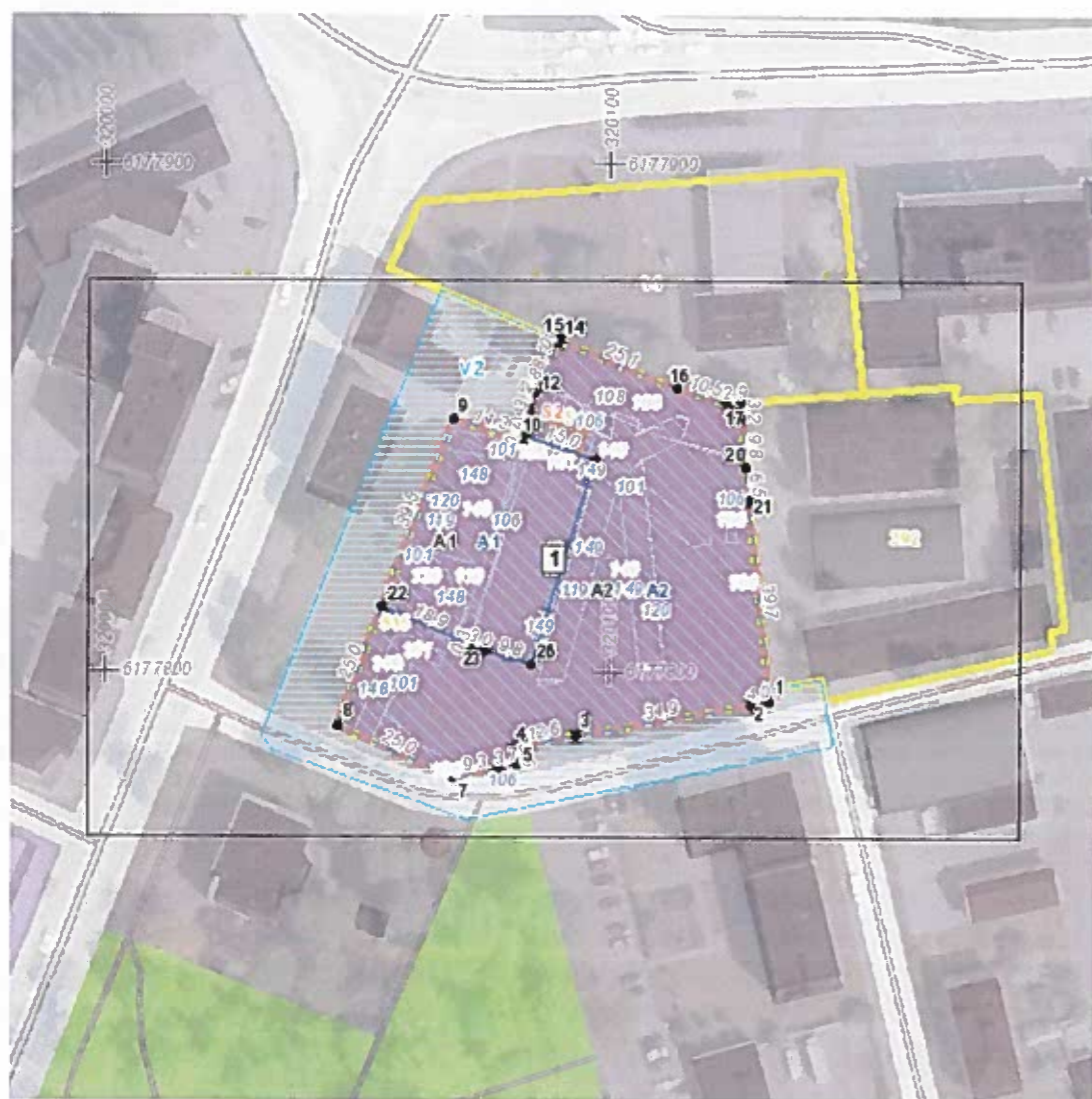
**Žemės sklypų formavimo projekto
sprendinių brėžinys**

PATVIRTINTA
Klaipėdos miesto savivaldybės
mero
20.....md. potvarkiu Nr.

Iniciatorius (-ai): UAB "Minijos 1"
Organizatorius: Klaipėdos miesto savivaldybė
Projekto rengėjas: ***
Žemės sklypo adresas: Klaipėdos apskr., Klaipėdos m. sav., Klaipėda, Minijos g. 1A
Žemės sklypo (sklypų)
kadastro Nr.(plotas, ha): 2101/0005:0515 (0,4858ha)

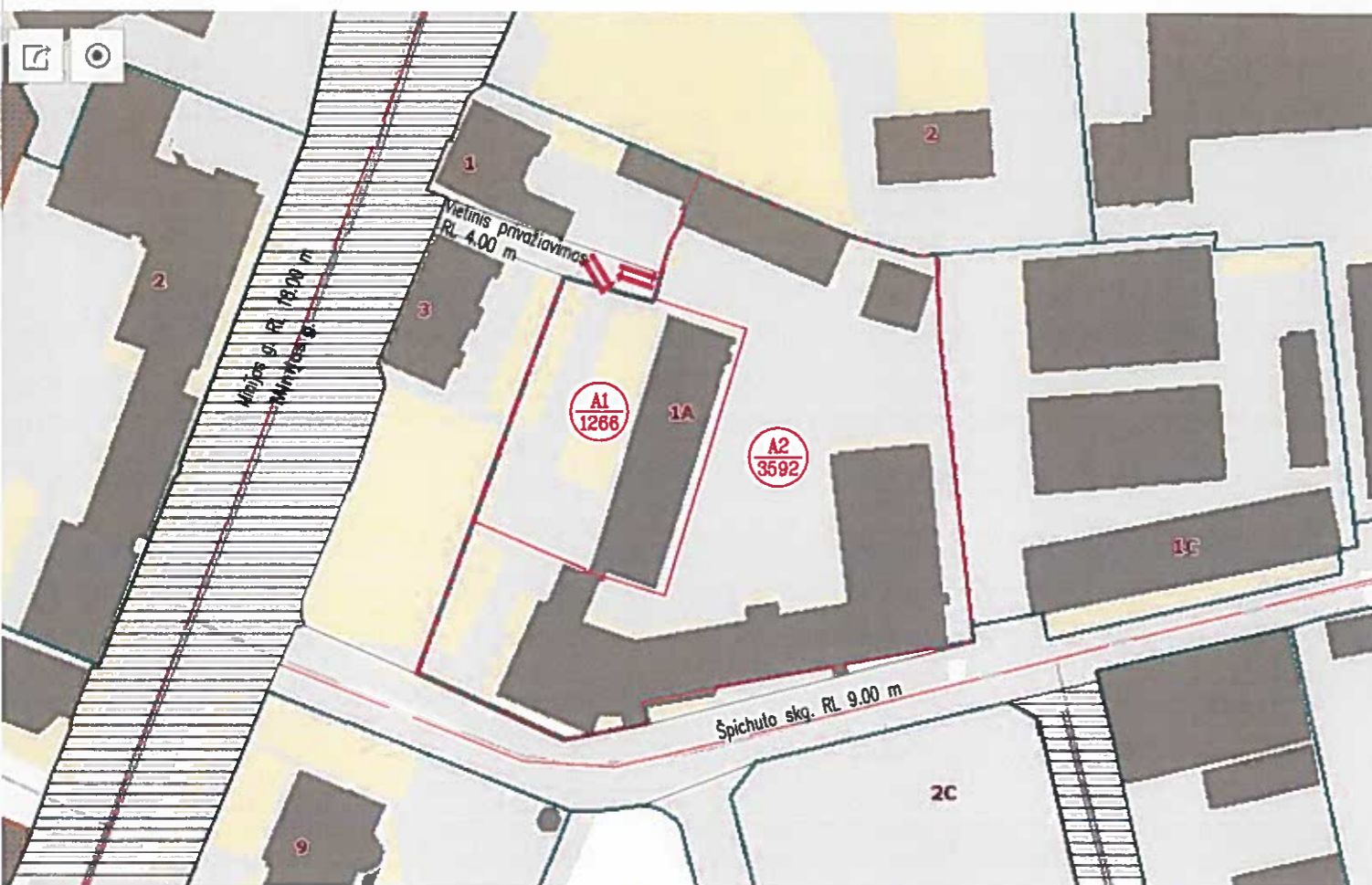
Brėžinys sugeneruotas: 2023-06-05

Situacijos schema, lapų išdėstymas







PLANUOJAMOS TERITORIJOS SUSISIEKIMO SCHEMA



Sutartiniai ženklai

-  Formuojami sklypai
-  įvažiavimai

PATVIRTINTA
Klaipėdos miesto savivaldybės
mero
20.....m.d. potvarkio Nr.

Į planuojamus sklypus A1, A2 patenkama iš Minijos gatvės. Yra suformuotas Minijos gatvės (unikalus Nr. 4400-12108-4884) inžinerinis statinys. Vadovaujantis Lietuvos Respublikos aplinkos ministro 2014-06-17 įsakymu Nr.D1-933 patvirtinto techninio reglamento STR 2.06.04:2014 "gatvės ir vietinės reikšmės keliai. Bendrieji reikalavimai" esamų gatvių raudonųjų linijų, gatvių pagrindiniai techniniai parametrai bei ašinės linijos nurodomos susiekimo schemeje.

Žemės sklypo išdėstymo schema



ŽEMĖS SKLYPO(Ų) FORMAVIMO IR PERTVARKYMO PROJEKTAS M 1:1000 SPRENDINIŲ BRĖŽINYS

Pertvarkomos teritorijos bendras plotas 0.4858 HA

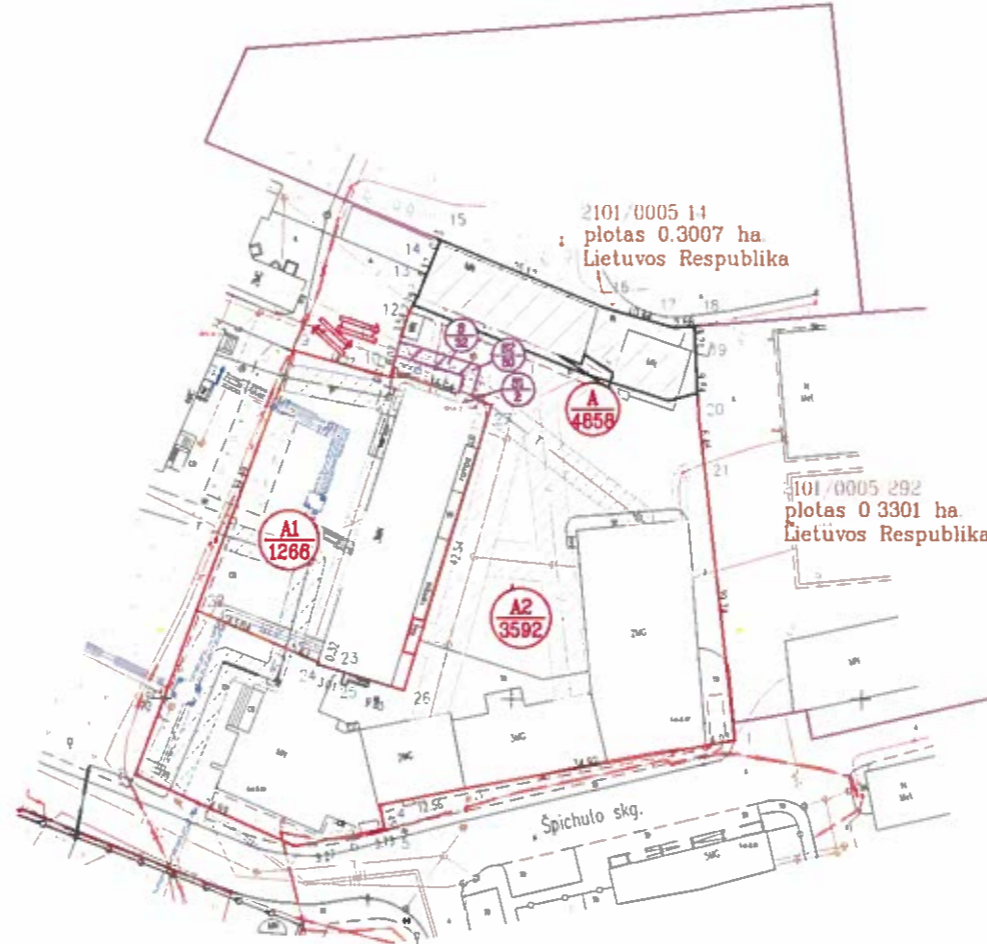
Gatvė, namo Nr.	Minijos g.1A											
Kaimas (miestelis)												
Seniūnija												
Miestas (rajonas)	Klaipėdos m.											
Apkritis	Klaipėdos											
Kadastras:	vietovė	Klaipėdos	blokas	sklypas								
Žemės sklypo kadastro Nr.	2	1	0	1	0	0	0	5	0	0	1	5
Esamo žemės sklypo Nr. projekto plane	A											
Pertvarkyto žemės sklypo Nr. projekto plane	A1, A2											

Žemės naudmenų eksplikacija (ha) iki žemės sklypo(sklypų) pertvarkymo													
Žemės sklypo savininko/naudotojo vardas, pavardė ar pavadinimas	Sklypo Nr.	Bendras plotas	žemės ūkio naudmenos					keliai		užstatyta teritorija	vandens telkinys	kita žemė	nusausta žemė
			iš viso	ariama	sodai	pievos	miškas	krūmai	iš viso				
UAB "Minijos 1"	A	0.4858	-	-	-	-	-	-	-	0.4858	-	-	-

Žemės sklypo (sklypų) pagrindinė žemės naudojimo paskirtis ir būdas po pertvarkymo			
žemės sklypo Nr.	plotas	pagrindinė žemės naudojimo paskirtis	būdas
A1	0.4858	kita	pramonės ir sandėliavimo objektų teritorijos

Pertvarkomiems žemės sklypui(sklypams) taikomos specialiosios žemės naudojimo sąlygos

žemės sklypo Nr.	Kodas	Aprašymas	Plotas (ha)
A	101	Elektroninių ryšių tinklų elektroninių ryšių infrastruktūros apsaugos zonos (III skyrius, vienuoliktasis skirsnis)	0.0457
A	106	Elektrų tinklų apsaugos zonos (III skyrius, ketvirtasis skirsnis)	0.0232
A	108	Naftos ir naftos produktų įrenginių apsaugos zonos (III skyrius, aštuntasis skirsnis)	0.0404
A	119	Kultūros paveldo objektų ir vietovių teritorijos, jų apsaugos zonos (V skyrius, pirmasis skirsnis)	0.4858
A	120	Požeminio vandens vandenviečių apsaugos zonos (VI skyrius, vienuoliktasis skirsnis)	0.4858
A	148	Šilumos perdavimo tinklų apsaugos zonos (III skyrius, dvylikasis skirsnis)	0.0769
A	49	Vandens tiekimo ir nuotekų paviršinių nuotekų tvarkymo infrastruktūros apsaugos zonos (III skyrius, dešimtas skirsnis)	0.0759



Gretimybė	Linijos ilgis, m	Žemės sklypo kadastro Nr.	Pastabos
1-2; 2-3; 3-4; 4-5; 5-6; 6-7; 7-8	55.08; 12.50; 60.28		Spichuto skg.
8-9; 9-10; 10-11; 11-12; 12-13; 13-14; 14-15	64.51; 14.27; 8.07; 3.55; 2.75; 8.12; 0.43		valstybinė žemė
15-16; 16-17; 17-18	22.05; 17.97; 72.98	2101/0005:14	
18-19; 1-20; 20-21; 21-1	3.21; 9.84; 6.48; 39.75		valstybinė žemė

PATVIRTINTA
Klaipėdos miesto savivaldybės
mero
20...m.d. potvarkiu Nr.

žymėjimas	X	Y
1	6177794.16	320131.77
2	6177793.46	320127.81
3	6177787.33	320093.43
4	6177784.91	320081.11
5	6177781.52	320081.76
6	6177780.79	320078.10
7	6177778.99	320069.01
8	6177789.17	320046.18
9	6177849.58	320068.82
10	6177845.83	320082.59
11	6177851.69	320084.18
12	6177855.07	320085.25
13	6177857.43	320086.66
14	6177864.93	320089.76
15	6177865.32	320089.93
16	6177855.74	320113.15
17	6177852.89	320123.19
18	6177853.12	320126.07
19	6177849.91	320126.21
20	6177840.08	320126.62
21	6177833.66	320127.35
22	6177812.60	320054.96
23	6177805.22	320072.33
24	6177804.92	320072.24
25	6177804.05	320075.12
26	6177801.21	320084.54
27	6177841.86	320097.07
28	6177846.51	320082.77

Pertvarkomiems žemės sklypui(sklypams) taikomos specialiosios žemės naudojimo sąlygos			
žemės sklypo Nr.	Kodas	Aprašymas	Plotas (ha)
A1 A2	101	Elektroninių ryšių tinklų elektroninių ryšių infrastruktūros apsaugos zonos (III skyrius, vienuoliktasis skirsnis)	0.0190; 0.0267
A1 A2	106	Elektrų tinklų apsaugos zonos (III skyrius, ketvirtasis skirsnis)	0.0098; 0.0122
A2	108	Naftos ir naftos produktų įrenginių apsaugos zonos (III skyrius, aštuntasis skirsnis)	0.0404
A1 A2	119	Kultūros paveldo objektų ir vietovių teritorijos, jų apsaugos zonos (V skyrius, pirmasis skirsnis)	0.1266; 0.3592
A1 A2	120	Požeminio vandens vandenviečių apsaugos zonos (VI skyrius, vienuoliktasis skirsnis)	0.1266; 0.3592
A1 A2	148	Šilumos perdavimo tinklų apsaugos zonos (III skyrius, dvylikasis skirsnis)	0.0467; 0.0299
A1 A2	149	Vandens tiekimo ir nuotekų paviršinių nuotekų tvarkymo infrastruktūros apsaugos zonos (III skyrius, dešimtas skirsnis)	0.0033; 0.0724

Sutartiniai ženklai	
sutartinio ženklo žymėjimas	sutartinio ženklo aprašymas
	formuojama teritorija (indeksas ir plotas m²)
2101/0005:14	gretimi sklypai ir jų kadastriniai Nr.
	įvažiai, privažiai
1	formuojamų žemės sklypų ribų posūkių ženklai ir numeriai
	medis
	gatvės
	pastatai, statiniai
	vandentiekio ir nuotekų tinklų apsaugos zonos
	šilumos ir karšto vandens tiekimo tinklų apsaugos zonos
	ryšių linijos apsaugos zona
	elektrų linijos apsaugos zona

Formuojamo žemės sklypo(sklypų) žemės naudmenų eksplikacija (ha)													
Žemės sklypo savininko/naudotojo vardas, pavardė ar pavadinimas	Žemės sklypo Nr.	Bendras plotas	žemės ūkio naudmenos					keliai		užstatyta teritorija	vandens telkinys	kita žemė	nusausta žemė
			iš viso	ariama	sodai	pievos	miškas	krūmai	iš viso				
UAB "Minijos 1"	A1	0.1266	-	-	-	-	-	-	0.1266	-	-	-	
UAB "Minijos 1"	A2	0.3592	-	-	-	-	-	-	0.3592	-	-	-	

Žemės sklypo (sklypų) pagrindinė žemės naudojimo paskirtis ir būdas iki pertvarkymo			
žemės sklypo Nr.	plotas	pagrindinė žemės naudojimo paskirtis	būdas
A1	0.1266	kita	pramonės ir sandėliavimo objektų teritorijos
A2	0.3592	kita	pramonės ir sandėliavimo objektų teritorijos; komercinės paskirties objektų teritorijos

SERVITUTAS			
Idr. Nr.	Endas	Servituto rūšis	Plotas m²
1	222	Servitutas- laisvi eiliniai, sandėliavimo patalpos komunikacijos (laisvųjų daiktų 3)	32
SERVITUTAS			
Idr. Nr.	Endas	Servituto rūšis	Plotas m²
1	222	Servitutas- laisvi eiliniai, apšvietimo patalpos komunikacijos (laisvųjų daiktų 3)	30
2	222	Servitutas- laisvi eiliniai, apšvietimo patalpos komunikacijos (laisvųjų daiktų 3)	2

UAB "KLAIPĖDOS INŽINERINIAI TYRINĖJIMAI"				
Pareigos	vardas, pavardė	kvalifikacijos pažymėjimo data ir Nr.	parašas	data
Direktorius	Aloyzas Kaidalevičius			2022-11-23
Vykdytojas	Artūras Kludys	Nr. 2R-FP-937		2022-11-23

DETALŪS METADUOMENYS

Dokumento sudarytojas (-ai)	Klaipėdos miesto savivaldybė 188710823, Liepų g. 11, LT-91502, Klaipėda
Dokumento pavadinimas (antraštė)	DĖL ŽEMĖS SKLYPO MINIJOS G. 1A, KLAIPĖDOJE, FORMAVIMO IR PERTVARKYMO PROJEKTO PATVIRTINIMO
Dokumento registracijos data ir numeris	2023-07-20 Nr. M-339
Dokumento gavimo data ir dokumento gavimo registracijos numeris	–
Dokumento specifikacijos identifikavimo žymuo	ADOC-V1.0
Parašo paskirtis	Pasirašymas
Parašą sukūrusio asmens vardas, pavardė ir pareigos	Arvydas Vaitkus, Meras, MERAS
Sertifikatas išduotas	ARVYDAS VAITKUS LT
Parašo sukūrimo data ir laikas	2023-07-20 11:24:29 (GMT+03:00)
Parašo formatas	XAdES-T
Laiko žymoje nurodytas laikas	2023-07-20 11:24:39 (GMT+03:00)
Informacija apie sertifikavimo paslaugų teikėją	RCSC IssuingCA, VI Registru centras - i.k. 124110246 LT
Sertifikato galiojimo laikas	2023-04-25 08:20:04 – 2025-04-24 08:20:04
Informacija apie būdus, naudotus metaduomenų vientisumui užtikrinti	"Registravimas" paskirties metaduomenų vientisumas užtikrintas naudojant "RCSC IssuingCA, VI Registru centras - i.k. 124110246 LT" išduotą sertifikatą "Dokumentų valdymo sistema Avilys, Klaipėdos miesto savivaldybės administracija, į.k. 188710823 LT", sertifikatas galioja nuo 2021-12-20 12:35:17 iki 2024-12-19 12:35:17
Pagrindinio dokumento priedų skaičius	1
Pagrindinio dokumento priedamų dokumentų skaičius	–
Priedamo dokumento sudarytojas (-ai)	–
Priedamo dokumento pavadinimas (antraštė)	–
Priedamo dokumento registracijos data ir numeris	–
Programinės įrangos, kuria naudojantis sudarytas elektroninis dokumentas, pavadinimas	Dokumentų valdymo sistema Avilys, versija 3.5.59
Informacija apie elektroninio dokumento ir elektroninio (-ių) parašo (-ų) tikrinimą (tikrinimo data)	Atitinka specifikacijos keliamus reikalavimus. Visi dokumente esantys elektroniniai parašai galioja (2023-07-20 13:19:45)
Paieškos nuoroda	–
Papildomi metaduomenys	Nuorašą suformavo 2023-07-20 13:19:45 Dokumentų valdymo sistema Avilys