



KLAIPĖDOS MIESTO SAVIVALDYBĖS MERAS

POTVARKIS DĖL VALSTYBINĖS ŽEMĖS SKLYPO, TERITORIJOJE TIES ŽEMĖS SKLYPU VIRKUČIŲ G. 23 IR VIRKUČIŲ G., KLAIPĖDOJE, FORMAVIMO IR PERTVARKYMO PROJEKTO PATVIRTINIMO

Nr.
Klaipėda

Vadovaudamasis Lietuvos Respublikos vietos savivaldos įstatymo 27 straipsnio 2 dalies 13 punktu, Lietuvos Respublikos Žemės įstatymo 40 straipsnio 7 dalies 4 punktu, Lietuvos Respublikos žemės ūkio ministro ir Lietuvos Respublikos aplinkos ministro 2004 m. spalio 4 d. įsakymu Nr. 3D-452/D1-513 „Dėl Žemės sklypų formavimo ir pertvarkymo projektų rengimo taisyklių patvirtinimo“ ir atsižvelgdamas į Nacionalinės žemės tarnybos prie Aplinkos ministerijos 2023 m. liepos 27 d. Žemės valdos projekto patikrinimo aktą Nr. FPA-3839-(8.30) Žemėtvarkos planavimo dokumentų rengimo informacinės sistemos paslaugoje Nr. ZSFP-103158:

1. T v i r t i n u valstybinės žemės sklypo, teritorijoje ties žemės sklypu Virkučių g. 23 ir Virkučių g., Klaipėdoje, formavimo ir pertvarkymo projektą (pridedami sprendinių brėžiniai, 3 lapai).

Planavimo tikslas – suformuoti naują kitos paskirties susisiekimo ir inžinerinių tinklų koridorių teritorijos žemės sklypą. Projekto rengimo organizatorius – Klaipėdos miesto savivaldybės administracijos direktorius. Projektą parengė UAB „Geosmart“ projektuotojas Žilvinas Domarkas, kvalifikacijos pažymėjimo Nr. 2R-FP-1056.

Formuojamas naujas 0,0461 ha žemės sklypas, kurio pagrindinė naudojimo paskirtis – kita, naudojimo būdas – susisiekimo ir inžinerinių tinklų koridorių teritorijos. Taikomos specialiosios žemės naudojimo sąlygos: skirstomųjų dujotiekių apsaugos zonos, elektros tinklų apsaugos zonos, elektroninių ryšių tinklų elektroninių ryšių infrastruktūros apsaugos zonos, vandens tiekimo ir nuotekų, paviršinių nuotekų tvarkymo infrastruktūros apsaugos zonos.

2. S i ū l a u žemės sklypui nustatyti servitutus: servitutas – teisė tiesti, aptarnauti, naudoti požemines, antžemines komunikacijas (tarnaujantys, kodas 222), kelio servitutas – teisė važiuoti transporto priemonėmis, naudotis pėsčiųjų taku (tarnaujantys, kodas 215).

3. N u s t a t a u, kad šiuo potvarkiu patvirtintas projektas įsigalioja kitą dieną po šio potvarkio paskelbimo Žemėtvarkos planavimo dokumentų rengimo informacinės sistemos interneto svetainėje.

Šis potvarkis gali būti skundžiamas Lietuvos administracinių ginčų komisijos Klaipėdos apygardos skyriui arba Regionų apygardos administraciniam teismui, skundą (prašymą) paduodant bet kuriuose šio teismo rūmuose, per vieną mėnesį nuo šio potvarkio paskelbimo dienos.

Savivaldybės meras

Arvydas Vaitkus

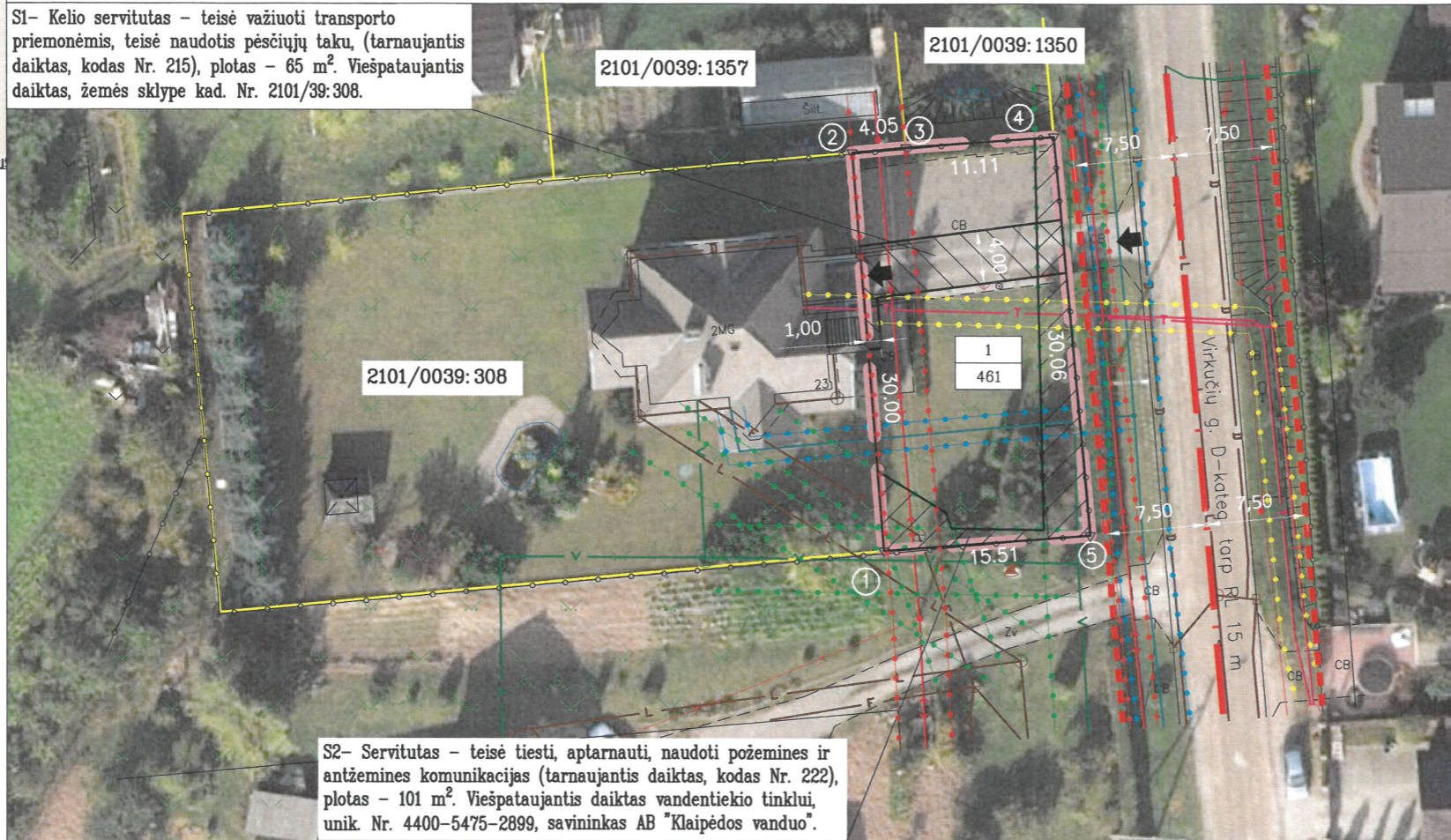
Žemės sklypo išdėstymo schema

ŽEMĖS SKLYPO FORMAVIMO PERTVARKYMO ŽEMĖTVARKOS PROJEKTAS

SPRENDINIŲ BRĖŽINYS M 1:500

Pertvarkomos teritorijos bendras sklypo plotas 461 m²

S1- Kelio servitutas – teisė važiuoti transporto priemonėmis, teisė naudotis pėsčiųjų taku, (tarnaujantis daiktas, kodas Nr. 215), plotas – 65 m². Viešpataujantis daiktas, žemės sklype kad. Nr. 2101/39:308.



S2- Servitutas – teisė tiesti, aptarnauti, naudoti požemines ir antžemines komunikacijas (tarnaujantis daiktas, kodas Nr. 222), plotas – 101 m². Viešpataujantis daiktas vandentiekio tinklui, unik. Nr. 4400–5475–2899, savininkas AB "Klaipėdos vanduo".

Koordinacių žiniaraštis		
Nr.	X	Y
1	6183218.25	321935.23
2	6183248.16	321932.88
3	6183248.54	321936.91
4	6183249.36	321947.99
5	6183219.42	321950.70

Kadastras:	vietovė	Klaipėdos m.	blokas	sklypas
Žemės sklypo kadastro Nr.:		2 1 0 1	0 0 3 9	

Savivaldybė	Klaipėdos m.
Seniūnija	
Gyvenamoji vietovė	Klaipėda
Gatvė, namo Nr.	Virkučių g. 23

Gretimybė	Gretimo žemės sklypo kadastro Nr.	Pastabos
1-2	2101/0039:0308	Atlikti kadastriniai matavimai
2-3	2101/0039:1357	Atlikti kadastriniai matavimai
3-4	2101/0039:1350	Atlikti kadastriniai matavimai
4-5		Virkučių g.
5-1		LVŽ

Sutartiniai ženklai	
Sutart. ženklų žymėjimas	Sutartinio ženklo aprašymas
	Galiojimo riba
	Esami gretimi žemės sklypai
	Žemės naudojimo būdas Susisiekimo ir inžinerinių tinklų koridorių teritorijos (I2)
	Skirstomųjų dujotiekių apsaugos zonos (po 1 m nuo dujotiekio tinklų)
	Elektros tinklų apsaugos zona (po 2 m išilgai oro linijos)
	Elektroninių ryšių tinklų apsaugos zonos (po 1 m į abi puses nuo laidinių linijų)
	Vandens tiekimo ir nuotekų, paviršinių nuotekų tvarkymo infrastruktūros apsaugos zonos (po 2,5 m nuo vamzdžio ašies)
	Servitutai
	Kelio raudonosios linijos
	Kelio ašinė linija
	Ivažiavimas – išvažiavimas, eismo kryptis

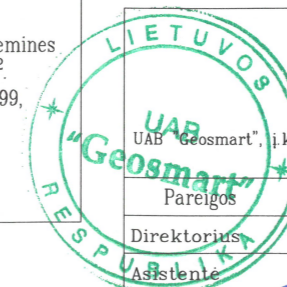
Žemės sklypo plotas, (ha) 0.0461

Žemės naudmenų eksplikacija (ha)

Žemės ūkio naudmenos				miškai	keliai	užstatyta teritorija	vandenys	Kita žemė				nusausinga žemė
iš viso	ariama	sodai	pievos					želdiniai	pelkės	pažeista	nenaud.	
–	–	–	–	–	–	0.0461	–	–	–	–	–	0.0461

Suformuoto žemės sklypo pagrindiniai sprendiniai

Žemės sklypo projektinis Nr.	Plotas, (ha)	Pagrindinė žemės naudojimo paskirtis	Žemės sklypo naudojimo būdas, plotas m ²	Duomenys apie įregistruotas teritorijas, kuriose taikomos specialiosios žemės naudojimo sąlygos, plotas m ²	Nustatyti servitutai, plotas m ²
1	0.0461	Kita (KT)	Susisiekimo ir inžinerinių tinklų koridorių teritorijos (I2), plotas 461	<p><u>Esamos įregistruotos teritorijos:</u></p> <p>101. Elektroninių ryšių tinklų elektroninių ryšių infrastruktūros apsaugos zonos (III skyrius, vienuoliktasis skirsnis), plotas – 31 m²;</p> <p>106. Elektros tinklų apsaugos zonos (III skyrius, ketvirtasis skirsnis), plotas – 120 m²;</p> <p>109. Skirstomųjų dujotiekių apsaugos zonos (III skyrius, šeštasis skirsnis), plotas – 31 m²;</p> <p><u>Projektuojamos teritorijos, kuriose taikomos specialiosios žemės naudojimo sąlygos:</u></p> <p>149. Vandens tiekimo ir nuotekų, paviršinių nuotekų tvarkymo infrastruktūros apsaugos zonos (III skyrius, dešimtas skirsnis), plotas – 101 m².</p>	<p>S1- Kelio servitutas – teisė važiuoti transporto priemonėmis, teisė naudotis pėsčiųjų taku, (tarnaujantis daiktas, kodas Nr. 215), plotas – 65 m². Viešpataujantis daiktas, žemės sklype kad. Nr. 2101/39:308.</p> <p>S2- Servitutas – teisė tiesti, aptarnauti, naudoti požemines ir antžemines komunikacijas (tarnaujantis daiktas, kodas Nr. 222), plotas – 101 m². Viešpataujantis daiktas vandentiekio tinklui, unik. Nr. 4400–5475–2899, savininkas AB "Klaipėdos vanduo".</p>



UAB "Geosmart", į.k. 302576916, Šilutės pl. 29, Klaipėda, tel.+370(46)470426, info@geosmart.lt, www.geosmart.lt
 Žilvinas Domarkas zilvinas.d@geosmart.lt tel. 868303242

Pareigos	Parašas	Vardas, pavardė	Data
Direktorius		Žilvinas Domarkas	2023-05-04
Asistentė		Vilma Kelpšienė	2023-05-04

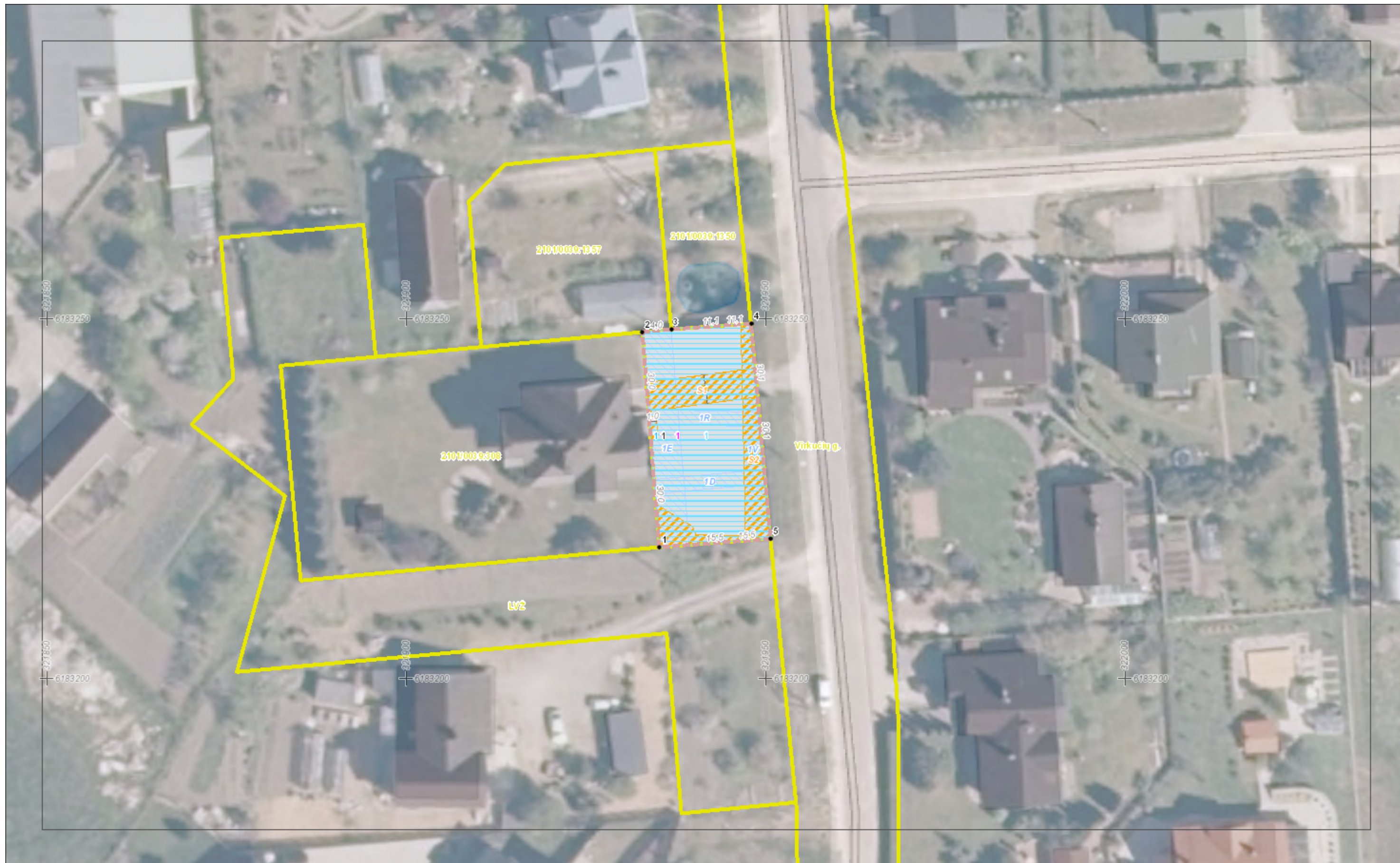
Matininko kvalifikacijos pažymėjimo Nr.: 2M-M-2452



Lietuvos Respublikos teritorijos M 1:10 000 skaitmeninis rastrinis ortofotografinis žemėlapis –ORT10LT.
 Nacionalinė žemės tarnyba prie ŽŪM, 2018–2020 m.

Žemės sklypų formavimo projekto
sprendinių brėžinys

1 Lapas. M 1:500



DETALŪS METADUOMENYS

Dokumento sudarytojas (-ai)	Klaipėdos miesto savivaldybė 188710823, Liepų g. 11, LT-91502, Klaipėda
Dokumento pavadinimas (antraštė)	DĖL VALSTYBINĖS ŽEMĖS SKLYPO, TERITORIJOJE TIES ŽEMĖS SKLYPU VIRKUČIŲ G. 23 IR VIRKUČIŲ G., KLAIPĖDOJE, FORMAVIMO IR PERTVARKYMO PROJEKTO PATVIRTINIMO
Dokumento registracijos data ir numeris	2023-08-01 Nr. M-371
Dokumento gavimo data ir dokumento gavimo registracijos numeris	–
Dokumento specifikacijos identifikavimo žymuo	ADOC-V1.0
Parašo paskirtis	Pasirašymas
Parašą sukūrusio asmens vardas, pavardė ir pareigos	Arvydas Vaitkus, Meras, MERAS
Sertifikatas išduotas	ARVYDAS VAITKUS LT
Parašo sukūrimo data ir laikas	2023-08-01 08:31:29 (GMT+03:00)
Parašo formatas	XAdES-T
Laiko žymoje nurodytas laikas	2023-08-01 08:31:30 (GMT+03:00)
Informacija apie sertifikavimo paslaugų teikėją	RCSC IssuingCA, VI Registru centras - i.k. 124110246 LT
Sertifikato galiojimo laikas	2023-04-25 08:20:04 – 2025-04-24 08:20:04
Informacija apie būdus, naudotus metaduomenų vientisumui užtikrinti	"Registravimas" paskirties metaduomenų vientisumas užtikrintas naudojant "RCSC IssuingCA, VI Registru centras - i.k. 124110246 LT" išduotą sertifikatą "Dokumentų valdymo sistema Avilys, Klaipėdos miesto savivaldybės administracija, i.k. 188710823 LT", sertifikatas galioja nuo 2021-12-20 12:35:17 iki 2024-12-19 12:35:17
Pagrindinio dokumento priedų skaičius	2
Pagrindinio dokumento priedamų dokumentų skaičius	–
Priedamo dokumento sudarytojas (-ai)	–
Priedamo dokumento pavadinimas (antraštė)	–
Priedamo dokumento registracijos data ir numeris	–
Programinės įrangos, kuria naudojantis sudarytas elektroninis dokumentas, pavadinimas	Dokumentų valdymo sistema Avilys, versija 3.5.59
Informacija apie elektroninio dokumento ir elektroninio (-ių) parašo (-ų) tikrinimą (tikrinimo data)	Atitinka specifikacijos keliamus reikalavimus. Visi dokumente esantys elektroniniai parašai galioja (2023-08-01 09:14:32)
Paieškos nuoroda	–
Papildomi metaduomenys	Nuorašą suformavo 2023-08-01 09:14:33 Dokumentų valdymo sistema Avilys