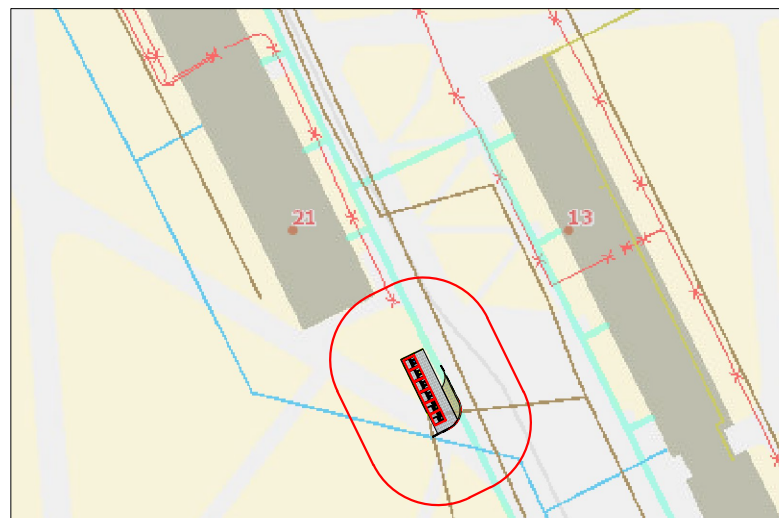


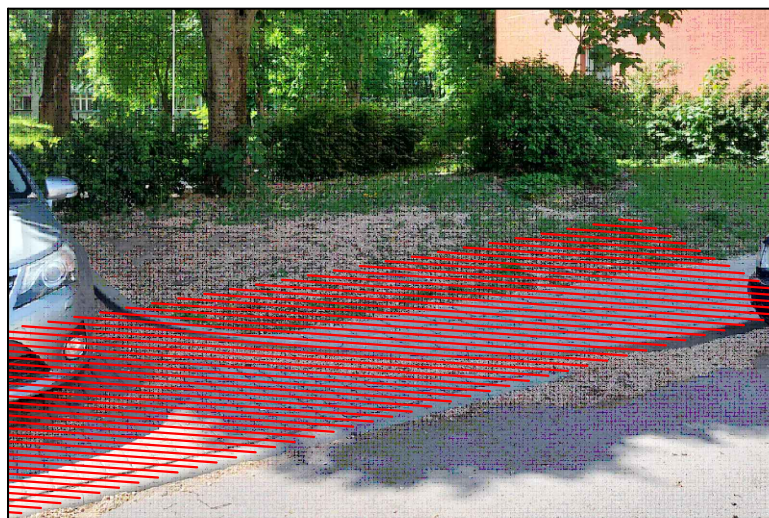
Planas  
M 1:1000



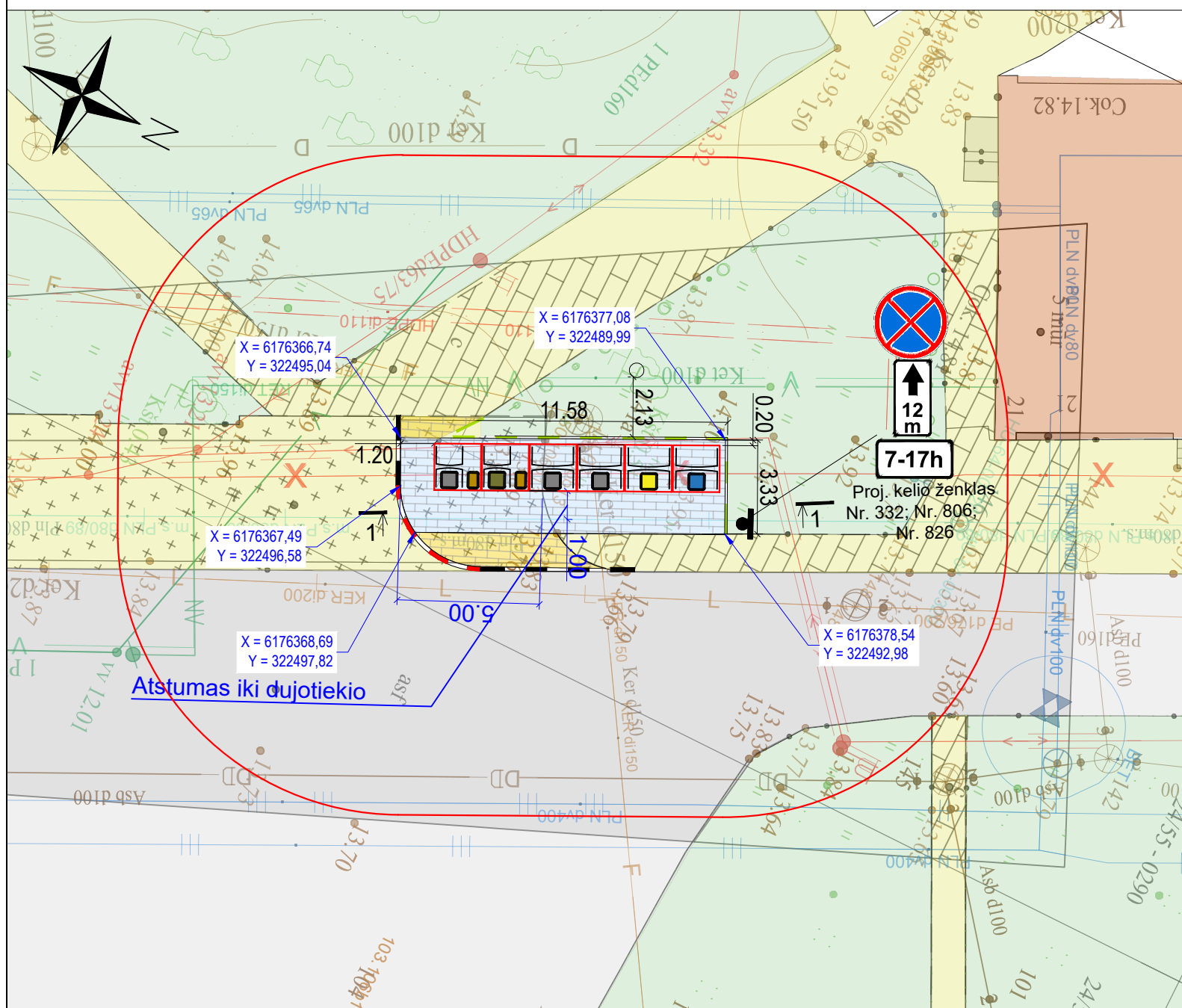
10 metrų atstumas

Planas  
M 1:200

Vietovės nuotrauka



Objekto vieta žemėlapyje



Sutartiniai žymėjimai:

- Esama veja
- Esama trinkelų/plytelių danga
- Esama asfalto danga
- Esamas gyvenamasis pastatas
- Projektuojama betoninių trinkelų danga 200x100x80 mm
- Remontuojama betoninių plytelių danga 200x100x80 mm
- Projektuojamas kelio bordiūras GB 100x22x15, h=0...15 cm
- Projektuojamas kelio bordiūras GB 100x22x15, h=0 cm
- Projektuojamas vejos bordiūras
- Projektuojamas kelio ženklas

- Konteinerių išorinė talpykla
- Mišrioms komunalinėms atliekoms
- Popierinėms ir kartono pakuotėms ir pakuočių atliekoms
- Stiklo pakuotėms ir pakuočių atliekoms
- Plastikinėms ir metalinėms pakuotėms ir pakuočių atliekoms
- Maisto/virtuvės atliekoms

0	2023-08	STATYBOS LEIDIMUI, KONKURSUI IR STATYBAI			
LAIDA	DATA	LAIDOS STATUSAS. KEITIMO PRIEŽASTIS (JEI TAIKOMA)			
KVAL. PATV. DOK. NR.			STATINIO PROJEKTO PAVADINIMAS Antžeminių konteinerių aikštelių Klaipėdoje (kartu perkama: projektavimas; darbai ir konteineriai) įrengimo darbai, Preliminarus kiekis - 40 vnt. aikštelių.		
26630	SPV	E. Zenovič	STATINIO NUMERIS IR PAVADINIMAS Kitos paskirties inžinerinio statinio - antžeminės komunalinių atliekų surinkimo konteinerių aikštelės, prie Baltijos pr. 21, Klaipėdos mieste, supaprastintas statybos projektas.		
33748	SPDV	V. Surdokienė			
	TECH.	L. Zajančauskaitė			
			DOKUMENTO PAVADINIMAS	LAIDA	
			Aikštelės Nr. 23 prie Baltijos pr. 21, Klaipėdos mieste, planas M 1:200	0	
LT	STATYTOJAS IR (ARBA) UŽSAKOVAS UAB "Klaipėdos regiono atliekų tvarkymo centras" Liepų g. 15, LT-92138 Klaipėda		DOKUMENTO ŽYMUO	LAPAS	LAPŲ
			8887-23-SPP-PP.B-01	1	1