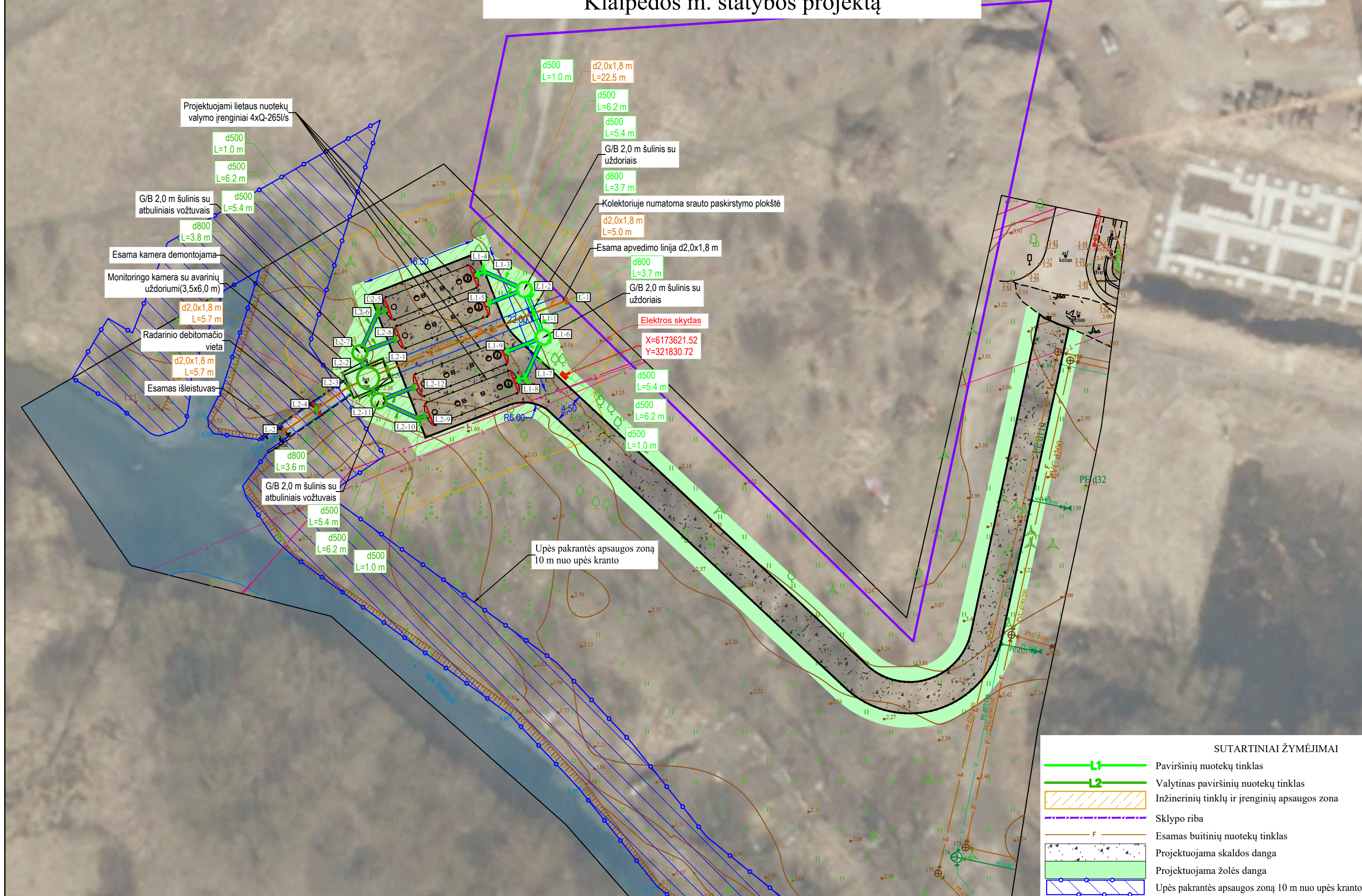


Visuomenės informavimas apie numatomą Paviršinių (lietaus) nuotekų valyklos Smiltelės g. Klaipėdos m. statybos projektą



Projektuojami lietaus nuotekų valymo įrenginiai 4xQ-265l/s

d500
L=1.0 m

d500
L=6.2 m

G/B 2,0 m šulinis su atbuliniais vožtuvais
d500
L=5.4 m

d800
L=3.8 m

Esama kamera demontuojama

Monitoringo kamera su avarinių uždorių (3,5x6,0 m)
d2,0x1,8 m
L=5.7 m

Radarinio debitomačio vieta
d2,0x1,8 m
L=5.7 m

Esamas išleistuvas

d800
L=3.6 m

G/B 2,0 m šulinis su atbuliniais vožtuvais
d500
L=5.4 m

d500
L=6.2 m

d500
L=1.0 m

Upės pakrantės apsaugos zona 10 m nuo upės kranto

d500
L=1.0 m

d2,0x1,8 m
L=22.5 m

d500
L=6.2 m

d500
L=5.4 m

G/B 2,0 m šulinis su uždoriais
d800
L=3.7 m

Kolektoriuje numatoma srauto paskirstymo plokštė
d2,0x1,8 m
L=5.0 m

Esama apvedimo linija d2,0x1,8 m

d800
L=3.7 m

G/B 2,0 m šulinis su uždoriais

Elektros skydas
X=6173621.52
Y=321830.72

d500
L=5.4 m

d500
L=6.2 m

d500
L=1.0 m

SUTARTINIAI ŽYMĖJIMAI

	Paviršinių nuotekų tinklas
	Valytinas paviršinių nuotekų tinklas
	Inžinerinių tinklų ir įrenginių apsaugos zona
	Sklypo riba
	Esamas buitinių nuotekų tinklas
	Projektuojama skaldos danga
	Projektuojama žolės danga
	Upės pakrantės apsaugos zoną 10 m nuo upės kranto