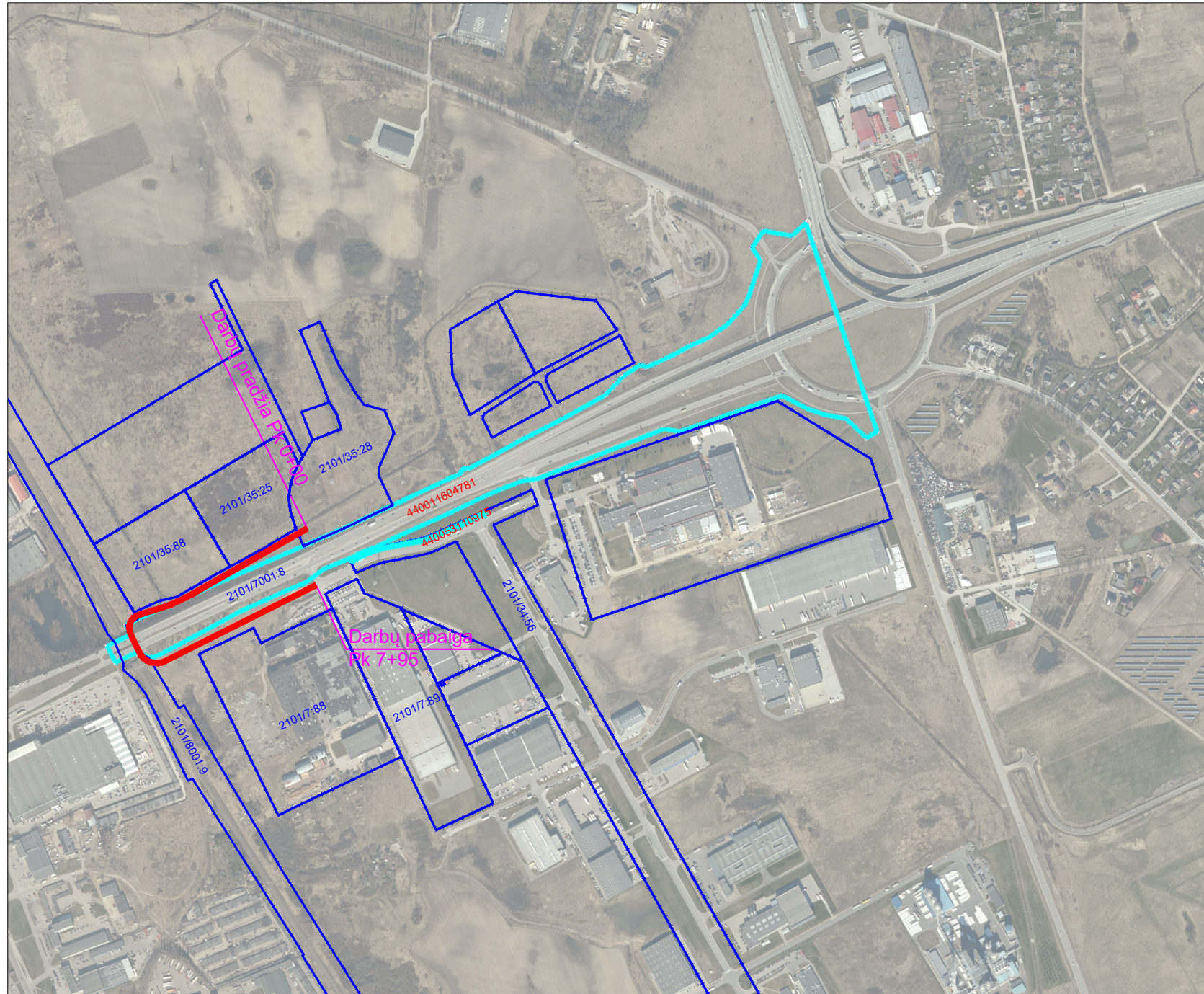


M 1:10 000




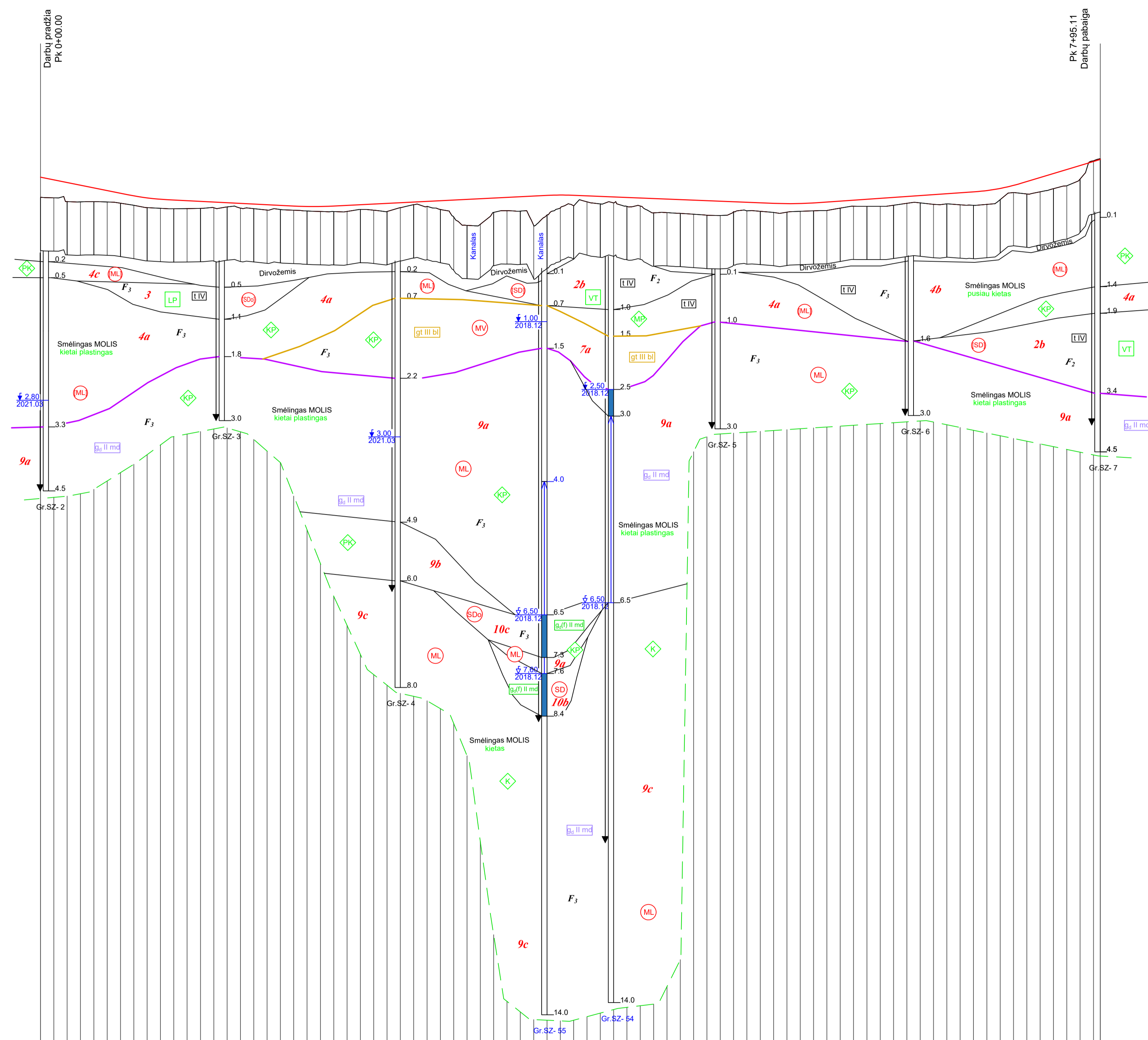
IŠTRAUKA IŠ ŽEMĖLAPIO M 1:50 000



SUTARTINIAI ŽYMĖJIMAI:

- PROJEKTUOJAMO TAKO AŠIS
- KADASTRINIAIS MATAVIM AIS PAMATUOTOS SKLYPŲ RIBOS
- REGISTRUOTAS INŽINERINIS STATINYS

0	2023-05	Projektiniai pasiūlymai		
LAIDA	DATA	LAIDOS STATUSAS. KEITIMO PRIEŽASTIS (JEI TAIKOMA)		
KVAL. PATV. DOK. NR.				STATINIO PROJEKTO PAVADINIMAS
				Jungiamojo kelio ties Vilniaus pl. Klaipėdoje (Valstybinės reikšmės magistralinio kelio A1 Vilnius-Kaunas-Klaipėda ruože nuo 305,84 km iki 306,21 km) įvažiavimui į Klaipėdos LEZ teritoriją, statybos techninis projektas
39928	SPV	R. Valančius		STATINIO NUMERIS IR PAVADINIMAS
				Jungiamojo kelio ties Vilniaus pl. Klaipėdoje (Valstybinės reikšmės magistralinio kelio A1 Vilnius-Kaunas-Klaipėda ruože nuo 305,84 km iki 306,21 km) įvažiavimui į Klaipėdos LEZ teritoriją, statybos techninis projektas
				DOKUMENTO PAVADINIMAS
				Situacijos schema, M 1:10 000, M 1:50 000
				LAIDA
				0
It	STATYTOJAS IR (ARBA) UŽSAKOVAS			DOKUMENTO ŽYMUO
	Klaipėdos miesto savivaldybė			8675-00-PP.B-01
				LAPAS
				LAPŲ
				1
				1

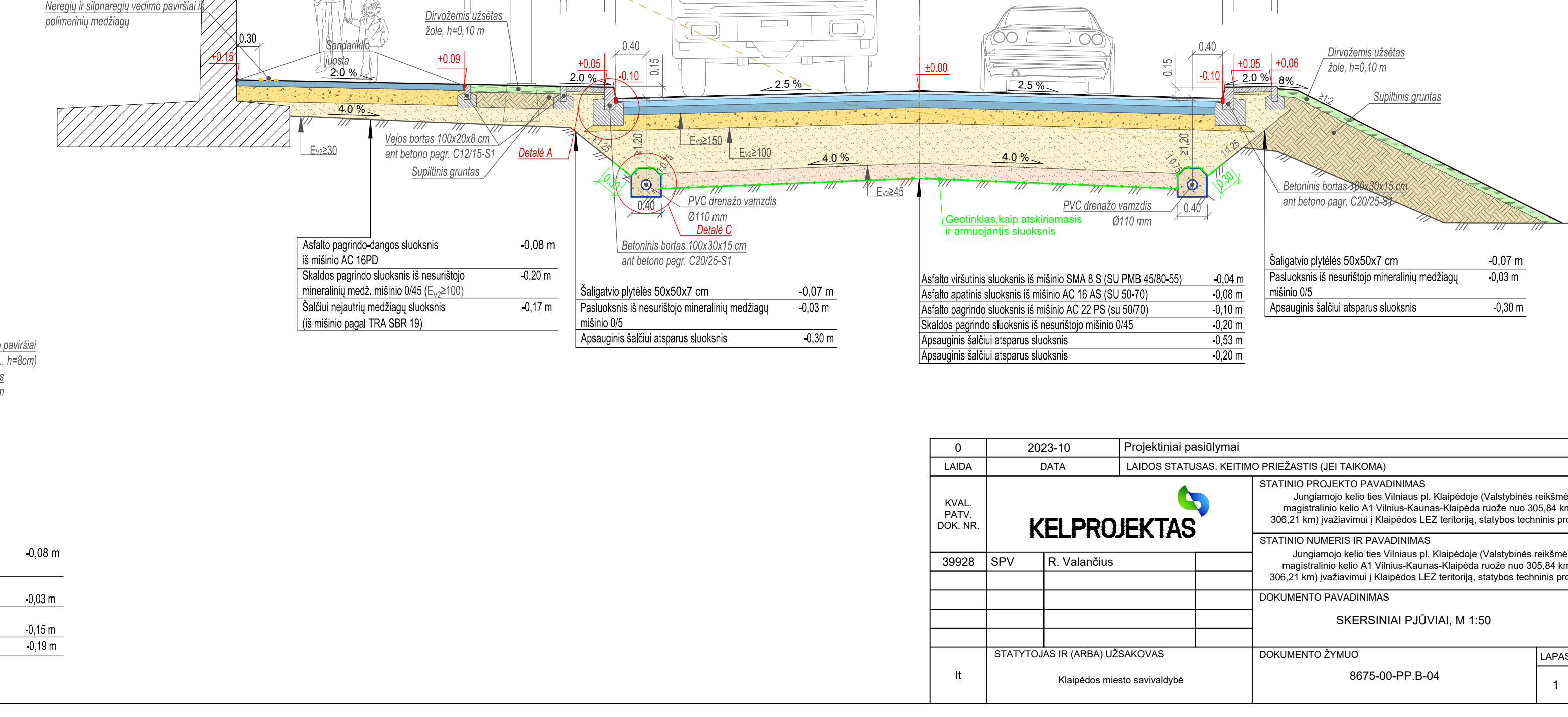
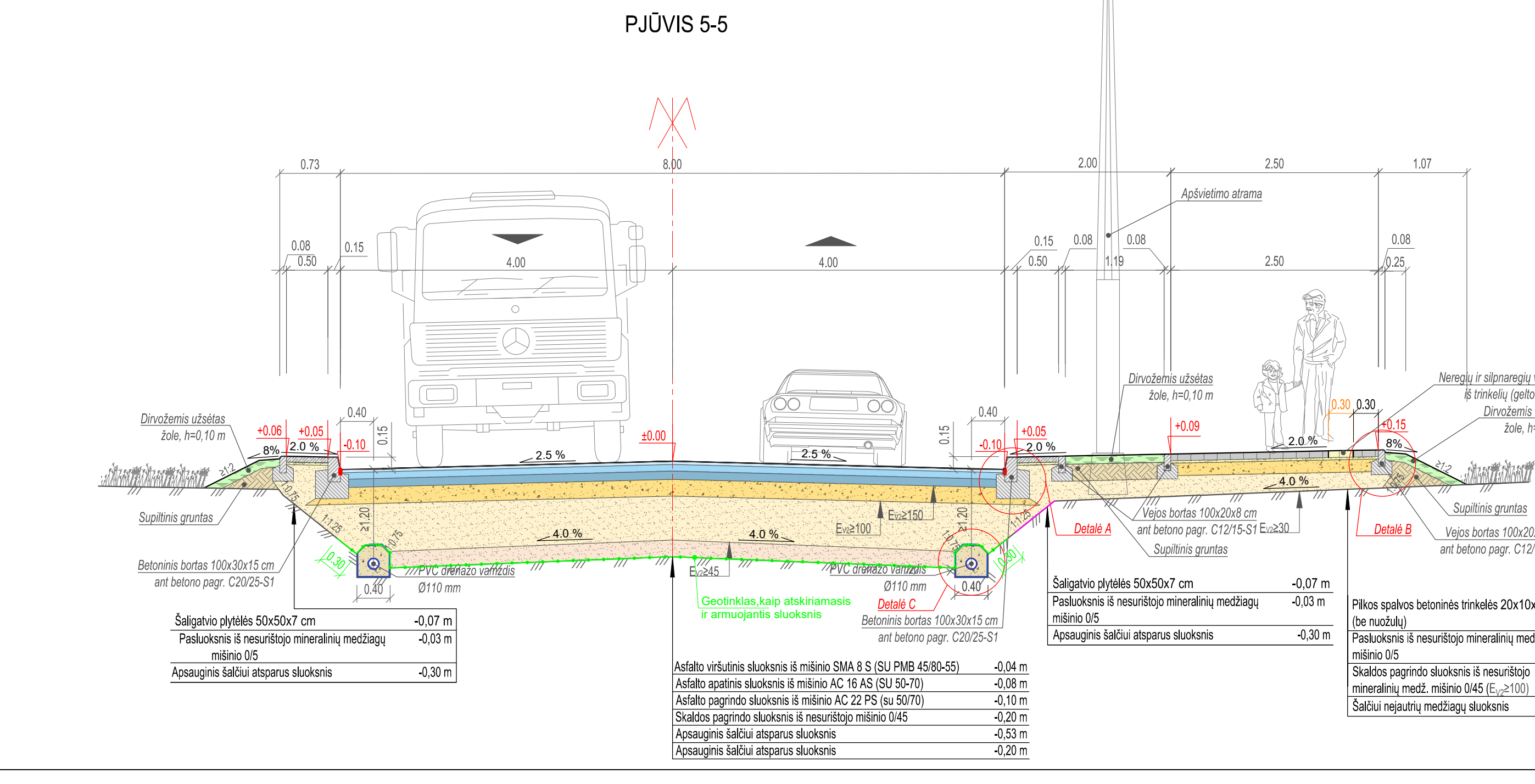
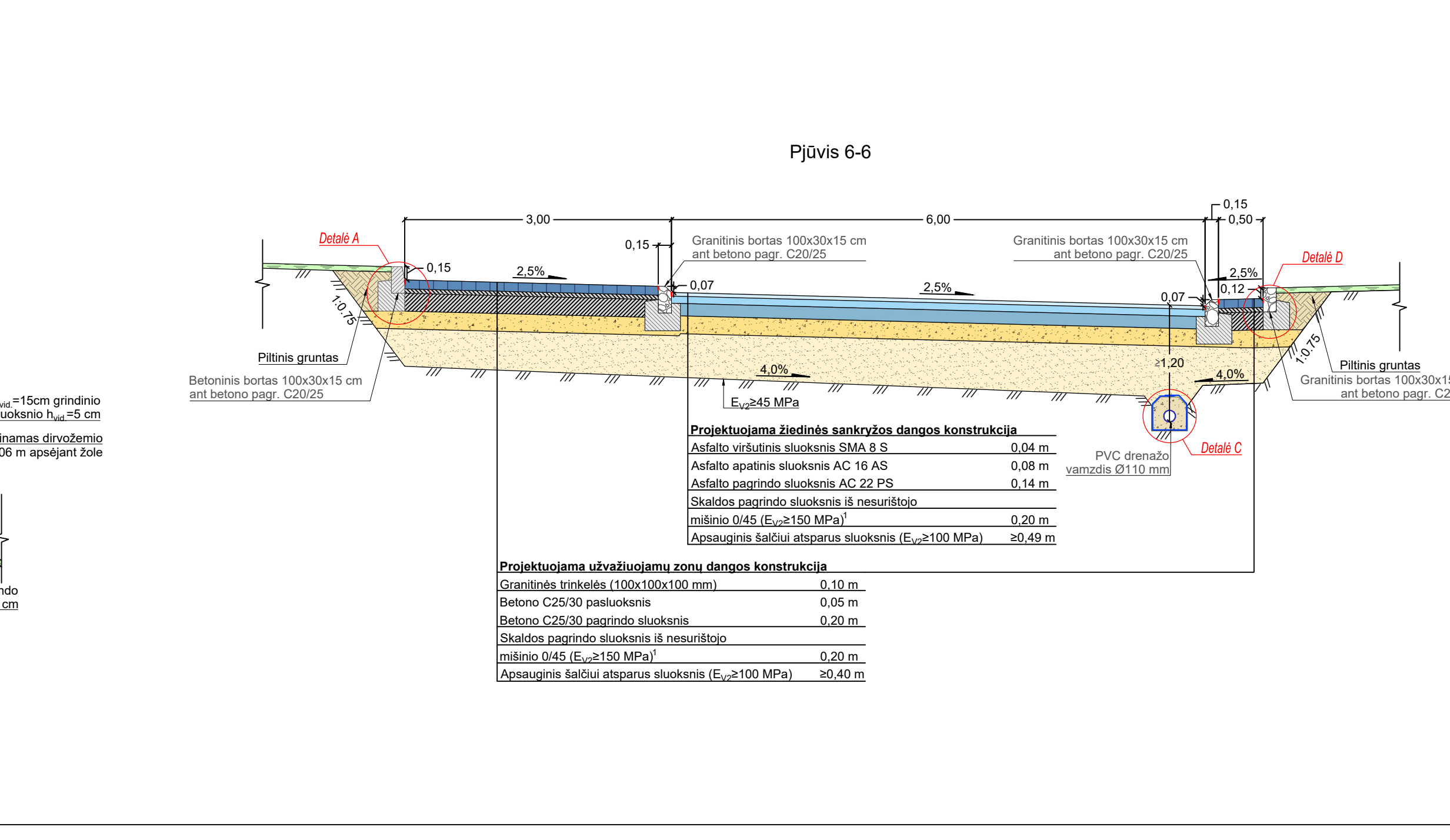
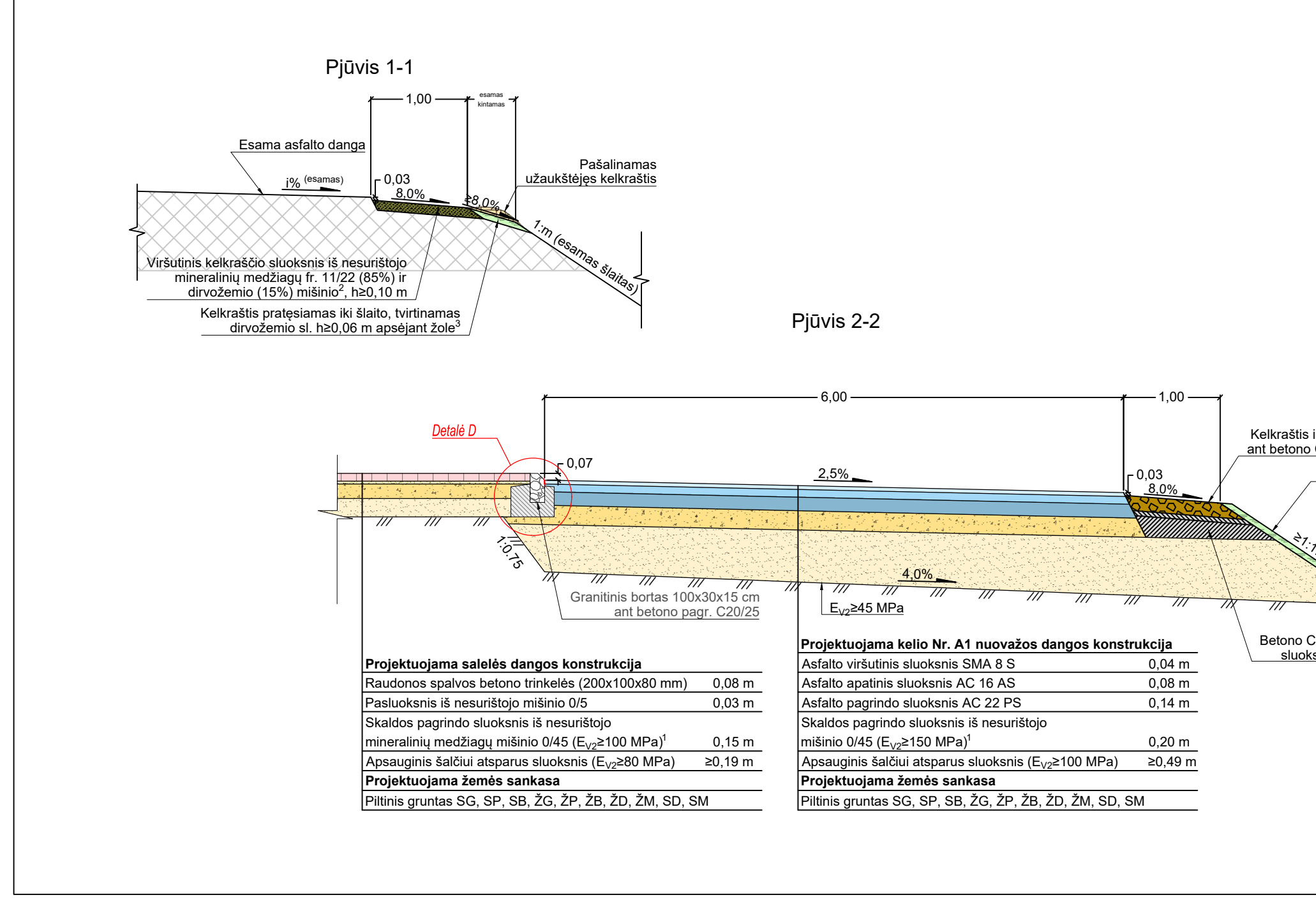
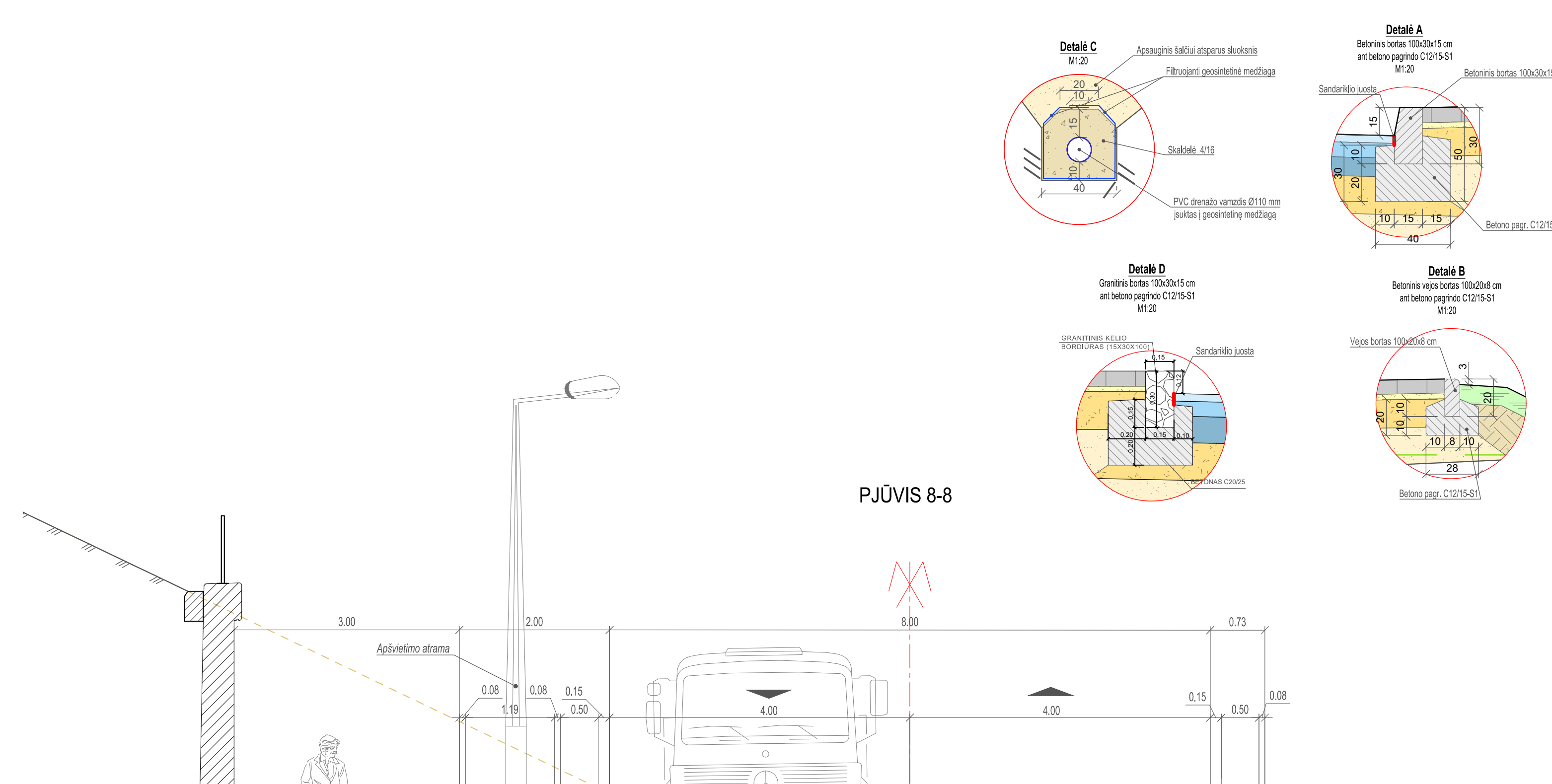
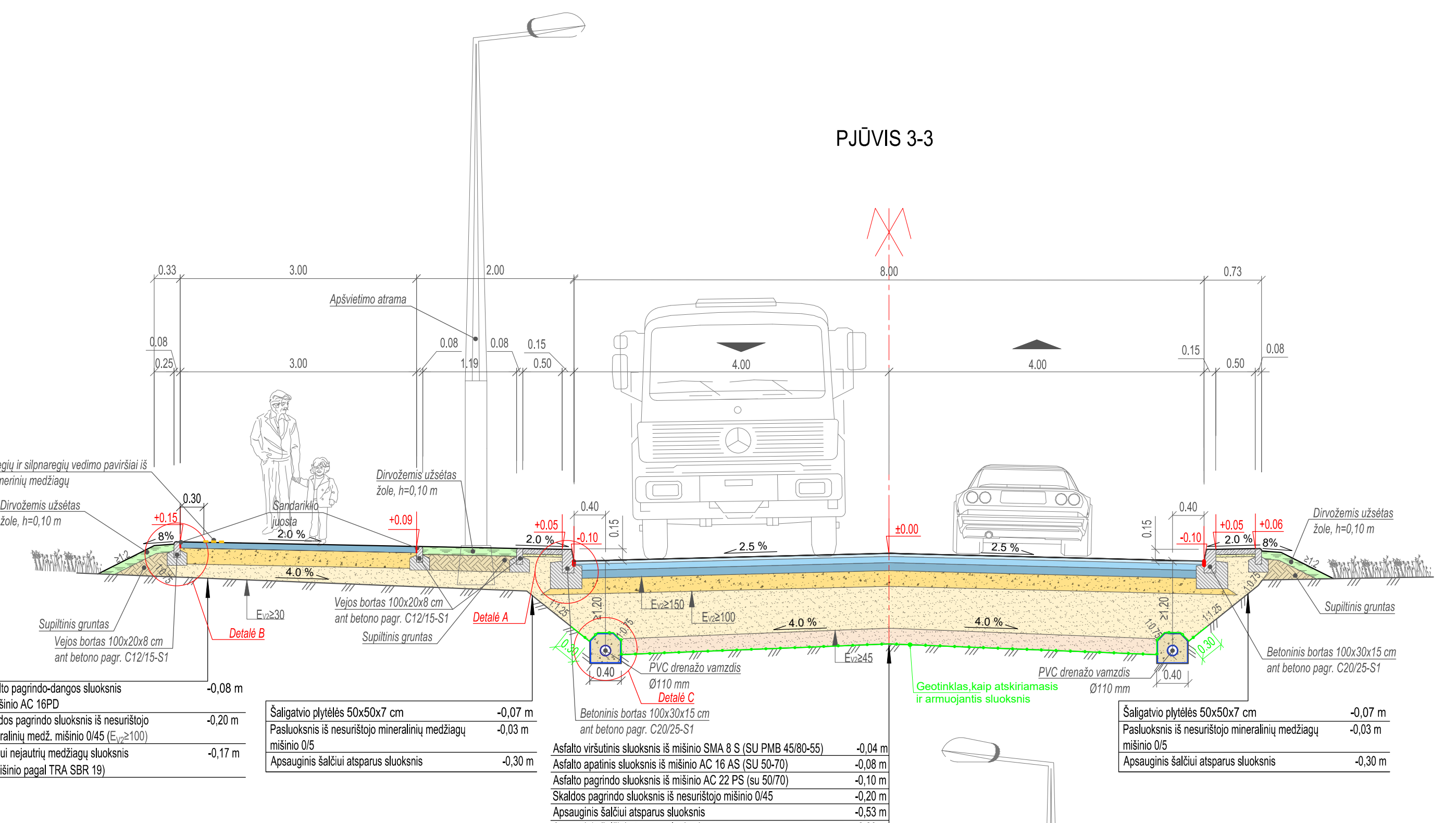
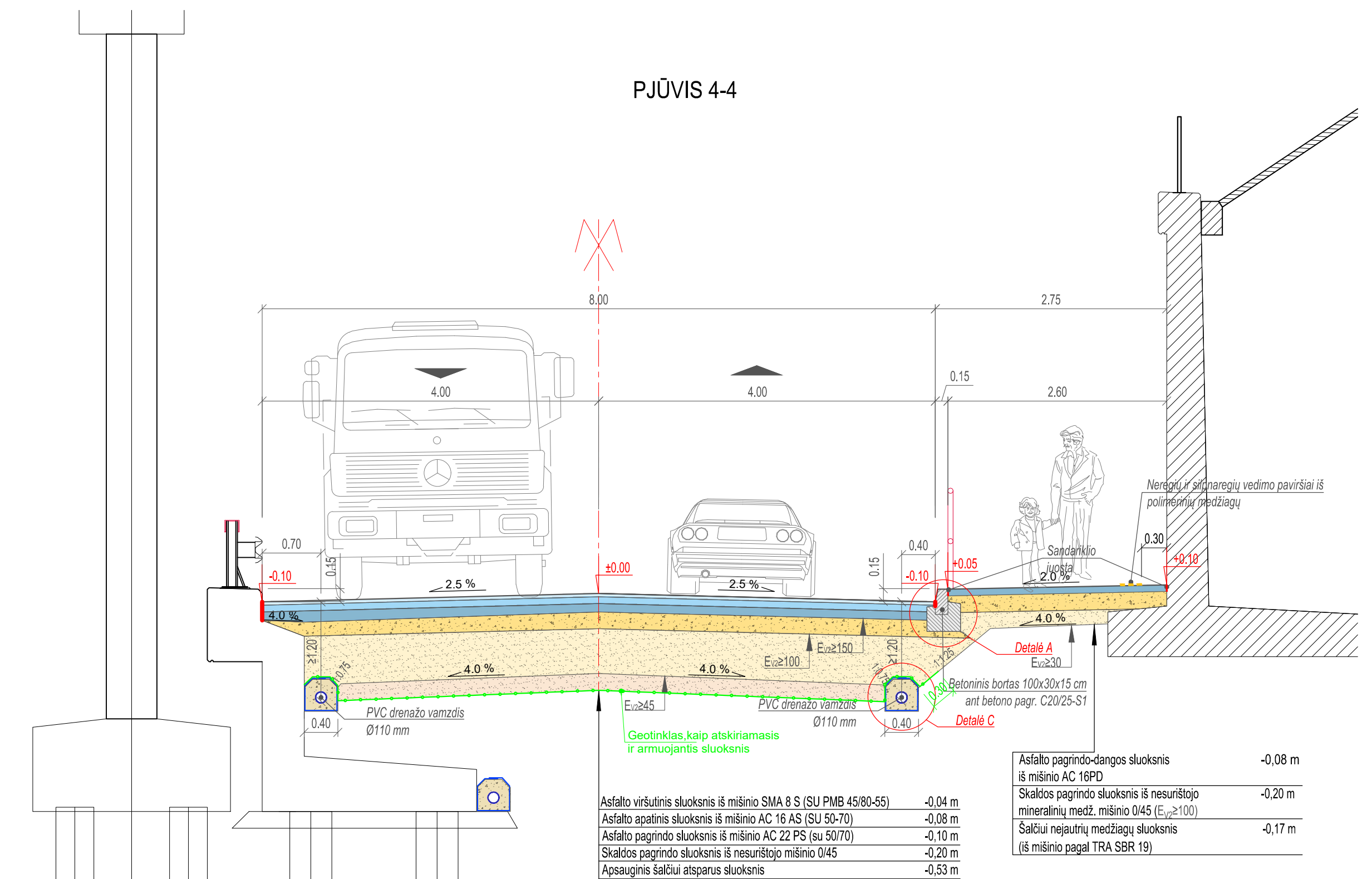


- Stratigrafija ir genėzė**
- [TIV] Technogeniniai dariniai
 - [gt III bi] Baltijos posvities kraštinės glacialinės nuogulos
 - [g_a(f) II md] Medininkų posvities fluvio-glacialinės nuogulos
 - [g_a II md] Medininkų posvities glacialinės nuogulos
- Kiti ženklai**
- 2a Inžinerinio geologinio sluoksnio Nr. (IGS)
 - ↓ Bandymas statiniu zonda (CPT)
 - 5.90 / 23.30 nusistovėjusio požeminio vandens gylis / nusistovėjusio požeminio vandens lygio altitudė
 - 18.70 / 10.50 pasirodžiusio požeminio vandens gylis / pasirodžiusio požeminio vandens lygio altitudė
 - ↑ požeminio vandens spūdis
- Smulkių gruntų konsistencija**
- [MP] minkštai plastinga
 - [KP] kietai plastinga
 - [PK] pusiau kieta
- Rupių gruntų paskirtymas pagal q_c, MPa**
- [LP] labai purus < 2,5
 - [P] purus 2,5-5,0
 - [VT] vidutinio tankumo 5,0-10,0
 - [T] tankus 10,0-20,0
 - [LT] labai tankus >20,0
- F2 Gruntų klasifikavimas pagal jautrumą šalčiui

DARBŲ ŽYMĖS, m	1.34 1.43 1.25 1.03 0.86 0.71 0.68 0.60 0.53 0.43 0.31 0.36 0.34 0.40 0.31 0.32 0.34 0.38 0.42 0.46 0.36 0.61 0.37 0.38 0.38 0.38 0.38 0.65 1.08 1.00 1.08 2.20 1.47 0.97 0.78 0.44 0.57 0.45 0.67 0.60 1.08 1.02 1.03 1.06 1.10 1.08 0.75 0.64 0.64 0.68 0.64 0.59 0.59 0.63 0.53 0.45 0.53 0.59 0.59 0.51 0.55 0.73 0.77 0.91 1.04 0.85 0.53 0.93 1.14 1.14 1.22 1.01 -0.05
NUOLYDŽIAI IR VERTIKALIOS KREIVĖS (%/M)	-2.00% 65.7 R=2000 L=30.0 -0.50% 94.2 R=3000 L=29.9 0.50% 160.8 R=2000 L=17.96 -0.40% 35.2 -0.40% 116.4 R=3000 L=32.9 0.70% 118.2 R=1500 L=34.6 3.00% 59.2
VAŽIUOJ. DALIES AUKŠČIAI, m	14.79 14.59 14.39 14.19 13.99 13.79 13.60 13.44 13.34 13.28 13.23 13.18 13.13 13.08 13.03 12.98 12.93 12.88 12.83 12.78 12.73 12.68 12.63 12.58 12.53 12.48 12.43 12.38 12.33 12.28 12.23 12.18 12.13 12.08 12.03 11.98 11.93 11.88 11.83 11.78 11.73 11.68 11.63 11.58 11.53 11.48 11.43 11.38 11.33 11.28 11.23 11.18 11.13 11.08 11.03 10.98 10.93 10.88 10.83 10.78 10.73 10.68 10.63 10.58 10.53 10.48 10.43 10.38 10.33 10.28 10.23 10.18 10.13 10.08 10.03 9.98 9.93 9.88 9.83 9.78 9.73 9.68 9.63 9.58 9.53 9.48 9.43 9.38 9.33 9.28 9.23 9.18 9.13 9.08 9.03 8.98 8.93 8.88 8.83 8.78 8.73 8.68 8.63 8.58 8.53 8.48 8.43 8.38 8.33 8.28 8.23 8.18 8.13 8.08 8.03 7.98 7.93 7.88 7.83 7.78 7.73 7.68 7.63 7.58 7.53 7.48 7.43 7.38 7.33 7.28 7.23 7.18 7.13 7.08 7.03 6.98 6.93 6.88 6.83 6.78 6.73 6.68 6.63 6.58 6.53 6.48 6.43 6.38 6.33 6.28 6.23 6.18 6.13 6.08 6.03 5.98 5.93 5.88 5.83 5.78 5.73 5.68 5.63 5.58 5.53 5.48 5.43 5.38 5.33 5.28 5.23 5.18 5.13 5.08 5.03 4.98 4.93 4.88 4.83 4.78 4.73 4.68 4.63 4.58 4.53 4.48 4.43 4.38 4.33 4.28 4.23 4.18 4.13 4.08 4.03 3.98 3.93 3.88 3.83 3.78 3.73 3.68 3.63 3.58 3.53 3.48 3.43 3.38 3.33 3.28 3.23 3.18 3.13 3.08 3.03 2.98 2.93 2.88 2.83 2.78 2.73 2.68 2.63 2.58 2.53 2.48 2.43 2.38 2.33 2.28 2.23 2.18 2.13 2.08 2.03 1.98 1.93 1.88 1.83 1.78 1.73 1.68 1.63 1.58 1.53 1.48 1.43 1.38 1.33 1.28 1.23 1.18 1.13 1.08 1.03 0.98 0.93 0.88 0.83 0.78 0.73 0.68 0.63 0.58 0.53 0.48 0.43 0.38 0.33 0.28 0.23 0.18 0.13 0.08 0.03 -0.02
ŽEMĖS PAVIRŠIAUS AUKŠČIAI, (M)	13.45 13.16 13.14 13.16 13.13 13.04 12.88 12.71 12.66 12.63 12.63 12.65 12.70 12.77 12.77 12.67 12.64 12.59 12.56 12.46 12.42 12.42 12.57 12.52 12.42 12.42 12.71 12.69 12.69 12.85 13.15 12.99 12.80 12.83 12.34 12.34 12.29 12.21 12.14 12.12 12.40 12.47 12.35 12.37 12.47 12.50 12.67 12.67 12.82 12.81 12.81 12.89 13.04 13.07 12.95 12.99 12.99 12.88 12.95 13.31 13.31 13.85 13.74 13.90 13.90 14.13 14.35 14.65 15.87 16.22
PIKETAI	0+10 0+20 0+30 0+40 0+50 0+60 0+70 0+80 0+90 1+00 1+10 1+20 1+30 1+40 1+50 1+60 1+70 1+80 1+90 2+00 2+10 2+20 2+30 2+40 2+50 2+60 2+70 2+80 2+90 3+00 3+10 3+20 3+30 3+40 3+50 3+60 3+70 3+80 3+90 4+00 4+10 4+20 4+30 4+40 4+50 4+60 4+70 4+80 4+90 5+00 5+10 5+20 5+30 5+40 5+50 5+60 5+70 5+80 5+90 6+00 6+10 6+20 6+30 6+40 6+50 6+60 6+70 6+80 6+90 7+00 7+10 7+20 7+30 7+40 7+50 7+60 7+70 7+80 7+90
TIESĖS IR KREIVĖS	L=244.50 R=300 L=63.4 L=41.09 R=25 L=42.7 L=37.33 R=35 L=55.6 L=310.39

0	2023-05	Projektiniai pasiūlymai
LAIDA	DATA	LAIDOS STATUSAS. KEITIMO PRIEŽASTIS (JEI TAIKOMA)
KVAL. PATV. DOK. NR.		
39928	SPV	R. Valančius
STATINIO PROJEKTO PAVADINIMAS Jungiamojo kelio ties Vilniaus pl. Klaipėdoje (Valstybinės reikšmės magistralinio kelio A1 Vilnius-Kaunas-Klaipėda ruože nuo 305,84 km iki 306,21 km) įvaziavimui Klaipėdos LEZ teritoriją, statybos techninis projektas		
STATINIO NUMERIS IR PAVADINIMAS Jungiamojo kelio ties Vilniaus pl. Klaipėdoje (Valstybinės reikšmės magistralinio kelio A1 Vilnius-Kaunas-Klaipėda ruože nuo 305,84 km iki 306,21 km) įvaziavimui Klaipėdos LEZ teritoriją, statybos techninis projektas		
DOKUMENTO PAVADINIMAS		LAIDA
Išilginis profilis, Mh 1:2000, Mv 1:200		0
It	STATYTOJAS IR (ARBA) UŽSAKOVAS	DOKUMENTO ŽYMUO
	Klaipėdos miesto savivaldybė	8675-00-PP-B-03
		LAPAS LAPŲ
		1 1

Projekte numatoma dangos konstrukcija:		Galima naudoti alternatyvią dangos konstrukciją:	
Jungiamojo kelio ir jungiamojo kelio nuvažų			
Sluoksnis	Storis, cm	Sluoksnis	Storis, cm
Asfalto viršutinis sluoksnis iš mišinio SMA 8 S (su PMB 45/80-55)	4	Asfalto viršutinis sluoksnis iš mišinio SMA 8 S (su PMB 45/80-55)	4
Asfalto apatinis sluoksnis iš mišinio AC 16 AS (su 50/70)	8	Asfalto apatinis sluoksnis iš mišinio AC 16 AS (su 50/70)	8
Asfalto pagrindo sluoksnis iš mišinio AC 22 PS (su 50/70)	10	Asfalto pagrindo sluoksnis iš mišinio AC 22 PS (su 50/70)	10
Skaldos pagrindo sluoksnis iš nesurištųjų mineralinių medžiagų 0/45 mišinio (E _{v2} ≥150MPa)	20	Skaldos pagrindo sluoksnis iš nesurištųjų mineralinių medžiagų 0/45 mišinio (E _{v2} ≥150MPa)	30
ASAS iš nesurištųjų mineralinių medžiagų mišinio arba gruntų pagal TRA SBR 19 reikalavimus k≥ 1,5*10 m/s, (E _{v2} ≥100MPa)	38	SNS iš nesurištųjų mineralinių medžiagų mišinio arba gruntų pagal TRA SBR 19 reikalavimus k≥ 1,5*10 m/s, (E _{v2} ≥100MPa)	28
A1 kelio nuvažos			
Sluoksnis	Storis, cm	Sluoksnis	Storis, cm
Asfalto viršutinis sluoksnis iš mišinio SMA 8 S (su PMB 45/80-55)	4	Asfalto viršutinis sluoksnis iš mišinio SMA 8 S (su PMB 45/80-55)	4
Asfalto apatinis sluoksnis iš mišinio AC 16 AS (su 50/70)	8	Asfalto apatinis sluoksnis iš mišinio AC 16 AS (su 50/70)	8
Asfalto pagrindo sluoksnis iš mišinio AC 22 PS (su 50/70)	14	Asfalto pagrindo sluoksnis iš mišinio AC 22 PS (su 50/70)	14
Skaldos pagrindo sluoksnis iš nesurištųjų mineralinių medžiagų 0/45 mišinio (E _{v2} ≥150MPa)	20	Skaldos pagrindo sluoksnis iš nesurištųjų mineralinių medžiagų 0/45 mišinio (E _{v2} ≥150MPa)	30
ASAS iš nesurištųjų mineralinių medžiagų mišinio arba gruntų pagal TRA SBR 19 reikalavimus k≥ 1,5*10 m/s, (E _{v2} ≥100MPa)	34	SNS iš nesurištųjų mineralinių medžiagų mišinio arba gruntų pagal TRA SBR 19 reikalavimus k≥ 1,5*10 m/s, (E _{v2} ≥100MPa)	24
Techminių šaltgatvių su trinkelėmis dangos konstr.			
Sluoksnis	Storis, cm	Sluoksnis	Storis, cm
Betoninės trinkelės be nuožulnų 20x10x8 cm	8	Betoninės trinkelės be nuožulnų 20x10x8 cm	8
Pasluoksnis iš nesurišt. min. medž. mišinio 0/5 fr.	3	Pasluoksnis iš nesurišt. min. medž. mišinio 0/5 fr.	3
Skaldos pagrindo sluoksnis iš nesurištųjų mineralinių medžiagų 0/45 mišinio (E _{v2} ≥100MPa)	15	Zvyro pagrindo sluoksnis iš nesurištųjų mineralinių medžiagų 0/45 mišinio (E _{v2} ≥100MPa)	34
SNS iš nesurištųjų mineralinių medžiagų mišinio arba gruntų pagal TRA SBR 19 reikalavimus k≥ 1,5*10 m/s	19		
Pėsčiųjų ir dviračių tako su trinkelėmis dangos konstr.			
Sluoksnis	Storis, cm	Sluoksnis	Storis, cm
Betoninės trinkelės be nuožulnų 20x10x8 cm	8	Betoninės trinkelės be nuožulnų 20x10x8 cm	8
Pasluoksnis iš nesurišt. min. medž. mišinio 0/5 fr.	3	Pasluoksnis iš nesurišt. min. medž. mišinio 0/5 fr.	3
Skaldos pagrindo sluoksnis iš nesurištųjų mineralinių medžiagų 0/45 mišinio (E _{v2} ≥100MPa)	15	Zvyro pagrindo sluoksnis iš nesurištųjų mineralinių medžiagų 0/45 mišinio (E _{v2} ≥100MPa)	34
SNS iš nesurištųjų mineralinių medžiagų mišinio arba gruntų pagal TRA SBR 19 reikalavimus k≥ 1,5*10 m/s	19		



0	2023-10	Projektiniai pasiūlymai
LAIDA	DATA	LAIDOS STATUSAS, KEITIMO PRIEŽASTIS (JEI TAIKOMA)
KVAL. PATV. DOK. NR.		STATINIO PROJEKTO PAVADINIMAS Jungiamojo kelio ties Vilniaus pl. Klaipėdoje (Vabalytinės rėlinės magistralinio kelio A1 Vilnius-Kaunas-Klaipėda ruožo nuo 305,84 km iki 306,21 km) įvažiavimui Klaipėdos LEZ teritorijai, statybos techninis projektas
39928	SPV	R. Valančius
		STATINIO NUMERIS IR PAVADINIMAS Jungiamojo kelio ties Vilniaus pl. Klaipėdoje (Vabalytinės rėlinės magistralinio kelio A1 Vilnius-Kaunas-Klaipėda ruožo nuo 305,84 km iki 306,21 km) įvažiavimui Klaipėdos LEZ teritorijai, statybos techninis projektas
		DOKUMENTO PAVADINIMAS SKERSINIS PJŪVIŲ, M 1:50
		LAIDA
It	STATYTOJAS IR (ARBA) UŠAKOVOJAS Klaipėdos miesto savivaldybė	DOKUMENTO ŽYMŪS 8675-00-PP-B-04
		LAPAS LAPŲ
		1 1

