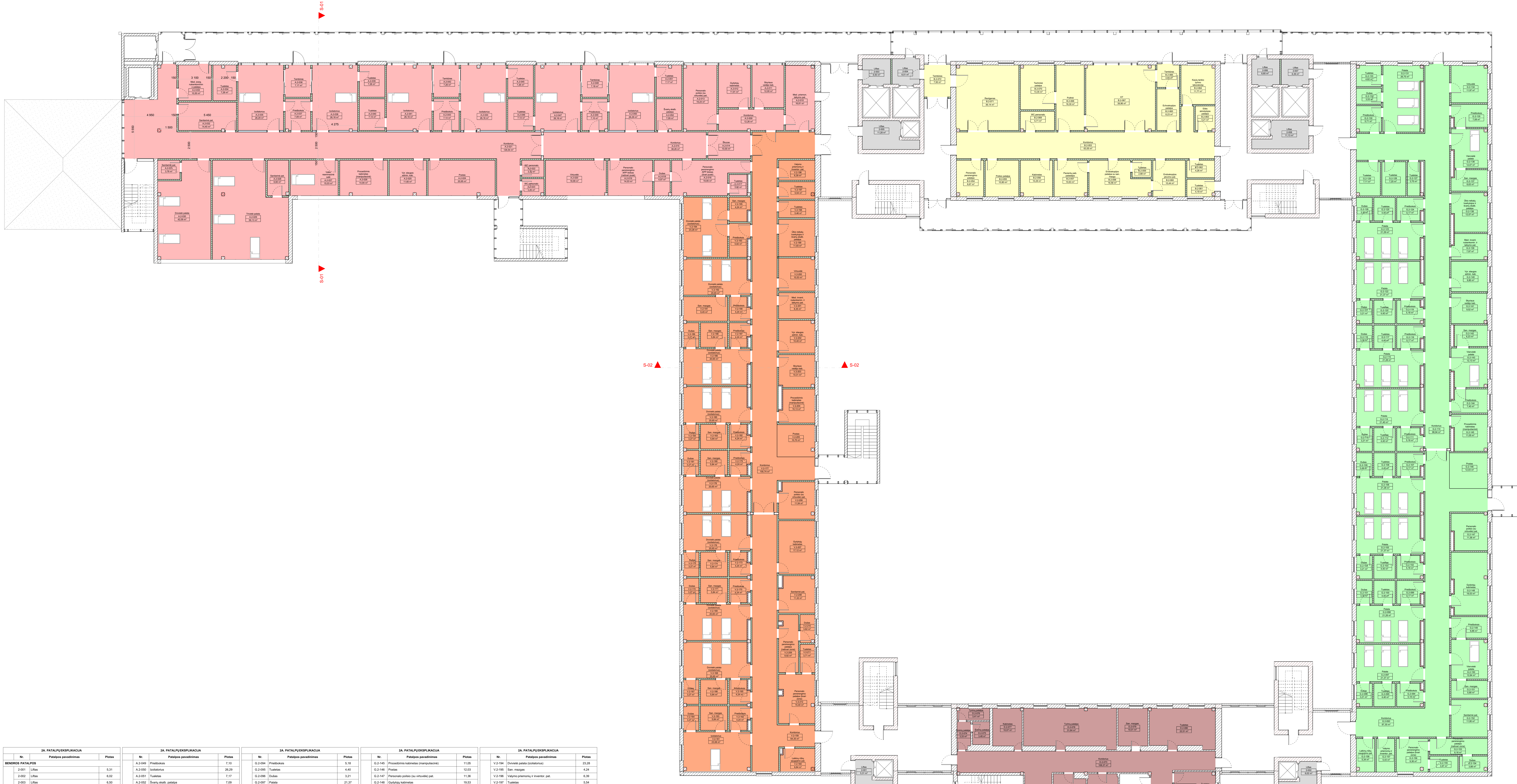
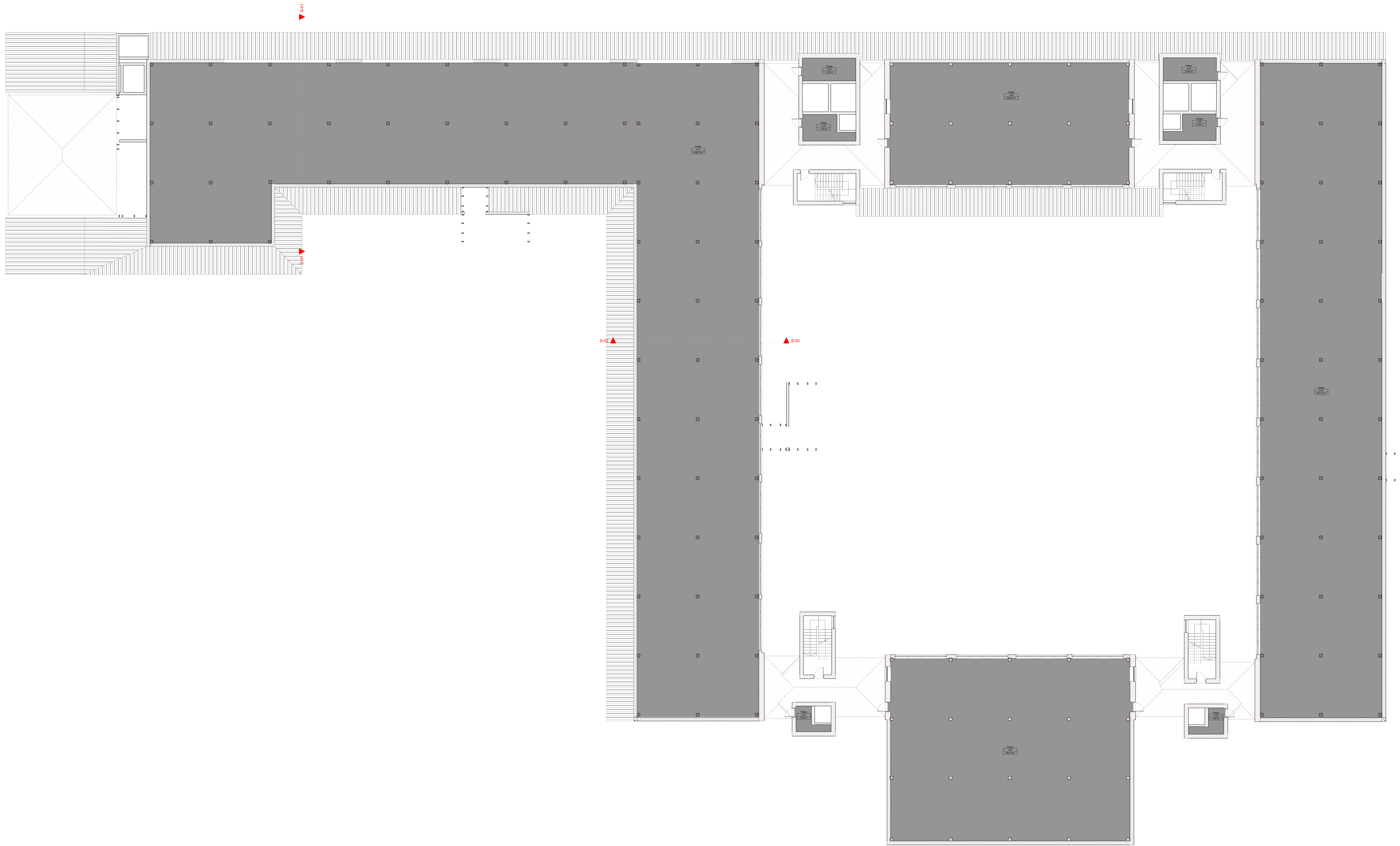


IA. PATALYDIDURUMAI		IA. PATALYDIDURUMAI		IA. PATALYDIDURUMAI		IA. PATALYDIDURUMAI		IA. PATALYDIDURUMAI			
Nr.	Patalyso pavadinimas	Plotas	Nr.	Patalyso pavadinimas	Plotas	Nr.	Patalyso pavadinimas	Plotas	Nr.	Patalyso pavadinimas	Plotas
BENDROS PATALPOS											
A.1-011	Reidubas	23,93	A.1-061	Reidubas	14,02	D.1-088	Koridorus	3,59	V.1-200	Priešabudis	4,24
A.1-012	Med. atstovo tarpinio susitikimo pat.	12,54	A.1-062	Reidubas	14,02	D.1-089	Koridorus	11,75	V.1-201	Tarptalio	3,43
A.1-013	Medikamentų ir reidubų priemonių pat.	7,86	A.1-063	Reidubas	14,02	D.1-090	Koridorus	11,75	V.1-202	Tarptalio	3,43
A.1-014	Personalo patalpa (su vėdinimu) pat.	11,22	A.1-064	Reidubas	14,02	D.1-091	Koridorus	11,75	V.1-203	Tarptalio	3,43
A.1-015	Reidubas	48,84	A.1-065	Reidubas	14,02	D.1-092	Koridorus	11,75	V.1-204	Dvišalė patalpa (patalpa)	20,89
A.1-016	Personalo penstingumo patalpa (dvišalė zona)	17,11	A.1-066	Reidubas	14,02	D.1-093	Koridorus	11,75	V.1-205	Dvišalė patalpa (patalpa)	20,89
A.1-017	WC reidubui	3,22	A.1-067	Reidubas	14,02	D.1-094	Koridorus	11,75	V.1-206	Tarptalio	3,43
A.1-018	WC vyrai	3,22	A.1-068	Reidubas	14,02	D.1-095	Koridorus	11,75	V.1-207	San. maigys	3,84
A.1-019	Duše	8,08	A.1-069	Reidubas	14,02	D.1-096	Koridorus	11,75	V.1-208	Priešabudis	4,24
A.1-020	Duše	2,22	A.1-070	Reidubas	14,02	D.1-097	Koridorus	11,75	V.1-209	Tarptalio	3,43
A.1-021	Duše	2,31	A.1-071	Reidubas	14,02	D.1-098	Koridorus	11,75	V.1-210	Tarptalio	3,43
A.1-022	Personalo penstingumo patalpa (dvišalė zona)	17,14	A.1-072	Reidubas	14,02	D.1-099	Koridorus	11,75	V.1-211	Tarptalio	3,43
A.1-023	Tarptalio	4,80	A.1-073	Reidubas	14,02	D.1-100	Koridorus	11,75	V.1-212	Dvišalė patalpa (patalpa)	20,89
A.1-024	Indiškio patalpa	16,02	A.1-074	Reidubas	14,02	D.1-101	Koridorus	11,75	V.1-213	Dvišalė patalpa (patalpa)	20,89
A.1-025	Priešabudis	4,85	A.1-075	Reidubas	14,02	D.1-102	Koridorus	11,75	V.1-214	Tarptalio	3,43
A.1-026	Tarptalio	4,40	A.1-076	Reidubas	14,02	D.1-103	Koridorus	11,75	V.1-215	San. maigys	3,84
A.1-027	Indiškio patalpa	16,02	A.1-077	Reidubas	14,02	D.1-104	Koridorus	11,75	V.1-216	Priešabudis	4,24
A.1-028	Priešabudis	4,70	A.1-078	Reidubas	14,02	D.1-105	Koridorus	11,75	V.1-217	Tarptalio	3,43
A.1-029	Tarptalio	4,40	A.1-079	Reidubas	14,02	D.1-106	Koridorus	11,75	V.1-218	Tarptalio	3,43
A.1-030	Koridorus	107,72	A.1-080	Reidubas	14,02	D.1-107	Koridorus	11,75	V.1-219	Tarptalio	3,43
A.1-031	Patalpa	6,16	A.1-081	Reidubas	14,02	D.1-108	Koridorus	11,75	V.1-220	Dvišalė patalpa (patalpa)	20,89
A.1-032	WC personalo	3,34	A.1-082	Reidubas	14,02	D.1-109	Koridorus	11,75	V.1-221	Duše	3,92
A.1-033	WC personalo	3,28	A.1-083	Reidubas	14,02	D.1-110	Koridorus	11,75	V.1-222	San. maigys	3,84
A.1-034	Tarptalio	4,88	A.1-084	Reidubas	14,02	D.1-111	Koridorus	11,75	V.1-223	San. maigys	3,84
A.1-035	Indiškio patalpa	15,93	A.1-085	Reidubas	14,02	D.1-112	Koridorus	11,75	V.1-224	San. maigys	3,84
A.1-036	Priešabudis	4,70	A.1-086	Reidubas	14,02	D.1-113	Koridorus	11,75	V.1-225	San. maigys	3,84
A.1-037	Tarptalio	4,86	A.1-087	Reidubas	14,02	D.1-114	Koridorus	11,75	V.1-226	San. maigys	3,84
A.1-038	Indiškio patalpa	15,93	A.1-088	Reidubas	14,02	D.1-115	Koridorus	11,75	V.1-227	San. maigys	3,84
A.1-039	Priešabudis	4,70	A.1-089	Reidubas	14,02	D.1-116	Koridorus	11,75	V.1-228	San. maigys	3,84
A.1-040	Tarptalio	4,35	A.1-090	Reidubas	14,02	D.1-117	Koridorus	11,75	V.1-229	San. maigys	3,84
A.1-041	Tarptalio	4,80	A.1-091	Reidubas	14,02	D.1-118	Koridorus	11,75	V.1-230	San. maigys	3,84
A.1-042	Indiškio patalpa	16,02	A.1-092	Reidubas	14,02	D.1-119	Koridorus	11,75	V.1-231	San. maigys	3,84
A.1-043	Priešabudis	4,85	A.1-093	Reidubas	14,02	D.1-120	Koridorus	11,75	V.1-232	San. maigys	3,84
A.1-044	Tarptalio	4,40	A.1-094	Reidubas	14,02	D.1-121	Koridorus	11,75	V.1-233	San. maigys	3,84
A.1-045	Indiškio patalpa	16,02	A.1-095	Reidubas	14,02	D.1-122	Koridorus	11,75	V.1-234	San. maigys	3,84
A.1-046	Priešabudis	4,70	A.1-096	Reidubas	14,02	D.1-123	Koridorus	11,75	V.1-235	San. maigys	3,84
A.1-047	Tarptalio	4,40	A.1-097	Reidubas	14,02	D.1-124	Koridorus	11,75	V.1-236	San. maigys	3,84
A.1-048	Personalo penstingumo patalpa (dvišalė zona)	16,08	A.1-098	Reidubas	14,02	D.1-125	Koridorus	11,75	V.1-237	San. maigys	3,84
A.1-049	Vyrų penstingumo ir investic. pat.	5,78	A.1-099	Reidubas	14,02	D.1-126	Koridorus	11,75	V.1-238	San. maigys	3,84
A.1-050	Dvišalė patalpa (patalpa) ir biuro patalpa	12,40	A.1-100	Reidubas	14,02	D.1-127	Koridorus	11,75	V.1-239	San. maigys	3,84
IIA. PATALYDIDURUMAI											
IIA. PATALYDIDURUMAI											
IIIA. PATALYDIDURUMAI											
IIIA. PATALYDIDURUMAI											
IIIV. KORPUSAS I AJUSTAS											
IIIV. KORPUSAS I AJUSTAS											
IIV. KORPUSAS I AJUSTAS											
IIV. KORPUSAS I AJUSTAS											



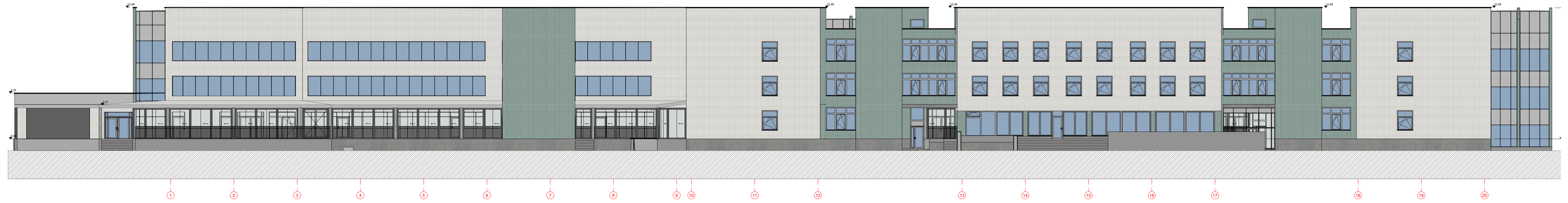
3A. PATALPUSIŲ SKAIČIAUS		3A. PATALPUSIŲ SKAIČIAUS		3A. PATALPUSIŲ SKAIČIAUS		3A. PATALPUSIŲ SKAIČIAUS		3A. PATALPUSIŲ SKAIČIAUS			
Nr.	Patalpo pavadinimas	Plošis	Nr.	Patalpo pavadinimas	Plošis	Nr.	Patalpo pavadinimas	Plošis	Nr.	Patalpo pavadinimas	Plošis
BENDROS PATALPOS											
2-001	Liftas	5,31	A-2-040	Problemos	7,10	G-2-004	Problemos	5,18	G-2-145	Problemos kabinas (transportuotis)	11,55
2-002	Liftas	6,92	A-2-041	Isolavimas	29,29	G-2-005	Tuščias	4,40	V-2-154	Dviejų patalpų patalpa	23,28
2-003	Liftas	6,50	G-2-002	Tuščias	7,17	G-2-006	Dužas	3,21	V-2-155	San. maigym.	4,24
2-004	Liftas	6,51	A-2-052	Šviesų skaid. patalpa	7,09	G-2-007	Patalpa	21,37	G-2-146	Vidurinė pramonė ir investic. pat.	8,30
2-005	Liftas	11,28				G-2-008	Patalpa	21,28	V-2-147	Tuščias	5,54
2-006	Liftas	6,50				G-2-009	Problemos	5,17	V-2-156	Tuščias	5,46
2-007	Liftas	6,39				G-2-100	Tuščias	4,40	V-2-159	Šviesų skaid. patalpa	11,93
2-008	Liftas	11,13				G-2-101	Dužas	3,30	G-2-151	San. maigym.	10,93
						B-2-054	Personalo perėjimo patalpa	6,67	G-2-152	Sankabų pat.	11,95
						B-2-055	Patalpa patalpa	10,90	G-2-153	Problemos	8,10
						B-2-056	Kabinas	10,28	G-2-154	Tuščias	3,80
						B-2-057	Pasirūp. pat. patalpa	10,63	G-2-155	Tuščias	3,97
						B-2-058	Esikabų patalpa su san. maigym.	16,56	G-2-156	Personalo perėjimo patalpa (biur. zona)	9,36
						B-2-059	Tuščias	2,85	G-2-157	Vidurinė pramonė ir investic. pat.	11,34
						B-2-060	Esikabų patalpa plėtimo pat.	16,64	G-2-158	Tuščias	11,32
						B-2-061	Tuščias	4,18	G-2-159	Dužas	3,45
						B-2-062	Tuščias	4,28	G-2-160	Isolavimas	30,84
						B-2-063	Šviesų skaid. patalpa	4,21	G-2-110	Problemos	5,18
						B-2-064	Mažų tūrio biuro biuro patalpa	11,77	G-2-111	Problemos	6,60
						B-2-065	Esikabų patalpa	6,23	G-2-112	Tuščias	23,58
						B-2-066	Tuščias	4,80	G-2-113	Dužas	4,20
						B-2-067	WC patalpa	30,98	G-2-114	San. maigym.	5,80
						B-2-068	Patalpa	14,20	G-2-115	Dužas	3,27
						B-2-069	WC patalpa	5,71	G-2-116	Problemos	4,24
						B-2-070	Tuščias patalpa	13,25	G-2-117	Tuščias	5,94
						B-2-071	WC patalpa	38,14	G-2-118	Dužas	3,27
						B-2-072	Tuščias	5,18	G-2-119	Problemos	20,65
						B-2-073	Tuščias	4,40	G-2-120	Dužas	20,65
						B-2-074	Tuščias	3,21	G-2-121	Dužas	4,24
						B-2-075	Isolavimas	21,37	G-2-122	Patalpa	5,80
						B-2-076	Esikabų patalpa	3,33	G-2-123	Patalpa	21,29
						B-2-077	Esikabų patalpa	3,48	G-2-124	Problemos	5,17
						B-2-078	Tuščias	2,41	G-2-125	Tuščias	5,80
						B-2-079	Kabinas	10,07	G-2-126	Dužas	3,27
						B-2-080	Tuščias	31,64	G-2-127	Tuščias	20,65
						B-2-081	San. maigym.	10,01	G-2-128	Tuščias	100,74
						B-2-082	Tuščias	25,59	G-2-129	Tuščias	20,65
						B-2-083	Tuščias	5,71	G-2-130	Problemos	4,24
						B-2-084	Personalo perėjimo patalpa	20,75	G-2-131	San. maigym.	5,84
						B-2-085	Sankabų pat.	3,53	G-2-132	Dužas	3,27
						B-2-086	Isolavimas patalpa	2,28	G-2-133	Problemos	4,40
						B-2-087	Tuščias	11,97	G-2-134	Vidurinė pramonė ir investic. pat.	5,84
						B-2-088	Tuščias	7,08	G-2-135	Dužas	3,27
						B-2-089	Tuščias	10,07	G-2-136	Dviejų patalpų patalpa	20,65
						B-2-090	Kabinas	11,25	G-2-137	San. maigym.	20,65
						B-2-091	Tuščias	19,71	G-2-138	Šviesų skaid. patalpa	12,07
						B-2-092	Personalo perėjimo patalpa	6,59	G-2-139	Med. invest. rubrikatoris ir laborator. pat.	7,07
						B-2-093	Kabinas	10,05	G-2-140	Vidurinė pramonė ir investic. pat.	9,80
						B-2-094	Tuščias	9,52	G-2-141	Šviesų skaid. pat.	4,24
						B-2-095	Tuščias	6,23	G-2-142	San. maigym.	8,45
						B-2-096	Vidurinė pramonė	10,13	G-2-143	Dviejų patalpų patalpa	20,65
						B-2-097	Problemos	3,40	G-2-144	Problemos	8,82



PALĖPES PATALPŲ/ERSPĖJIMŲ		
Nr.	Patalpo pavadinimas	Plotas
4-01	Patalpa	5,69
4-02	Patalpa	5,90
4-03	Patalpa	12,70
4-04	Patalpa	11,25
4-05	Patalpa	12,84
4-06	Patalpa	11,22
4-07	Patalpa	448,39
4-08	Patalpa	209,68
4-09	Patalpa	419,17
4-10	Patalpa	1 490,19
		3 126,83 m²

0	2023	Projektinio pasiūlymo		
Laido	101-0101-003	Laido numeras. Kartone pridėti (jei reikėtų)		
Kval. apr. dok. Nr.	UAB „ProExpert“ Draugystės g. 19, 11804-341 Lithuania, LT-01228	Statinio projekto pavadinimas: Orlyno mašintų parkas (darbas Nr. 4-11 apskrities p. 39, Klaipėda, eksperimentinis projektas projektavimo būdais)		
A.1924	PV	D. Nardšiova	Dokumentų pavadinimas:	Laido
A.1924	PV	D. Nardšiova	PALĖPES PLANAS, M 1:100	0
	Arch.	I. Žilinskas		
LT	Statybinis 1 Etapas:	NSR Klaipėdos oro uostas I etapas	Dokumentų lygis:	Laido Laido
			FE22-149-PP-SA-305	1 1

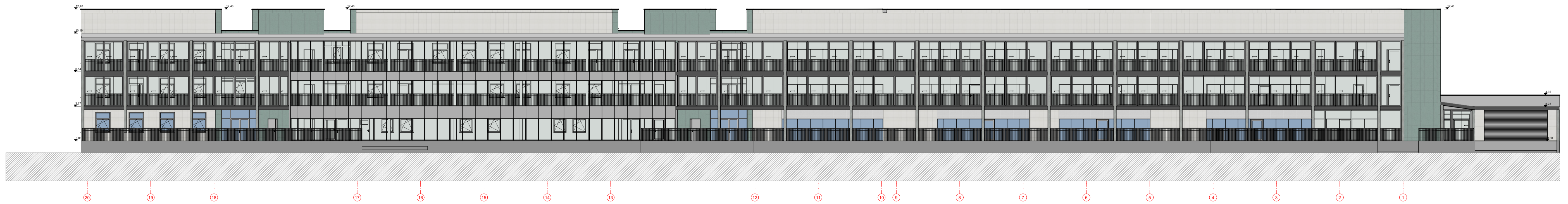
RYTŲ FASADAS



PIETŲ FASADAS







VAKARŲ FASADAS



ŠIAURĖS FASADAS



-  Fasado apdaila fibroementinės plokštės. Spalva - balta.
-  Fasado apdaila fibroementinės plokštės. Spalva - žalsva.
-  Fasado apdaila struktūrinis tinkas. Spalva - pilka

0	2023	Projektiniai pasiūlymai	
Laida	Išleidimo data	Laidos statusas. Keitimo priežastis (jei taikoma)	
Kval. patv. dok. Nr.		UAB „Projektų ekspertai“, Draugystės g. 19, 3 korp., 341 kab., Kaunas LT - 51230	Statinio projekto pavadinimas: Gydymo paskirties pastato (korpuso Nr. 4) Liepojos g. 39, Klaipėda, rekonstravimo projekto projektiniai pasiūlymai
A 1974	PV	D. Naudžiuvienė	Dokumento pavadinimas: Fasadai, M 1:200
A 1974	PDV	D. Naudžiuvienė	Laida 0
	Arch.	J. Žilovas	
LT	Statytojas / Užsakovas: VSĮ Klaipėdos universiteto ligoninė	Dokumento žymuo: PE22-169-PP-SA-	Lapas 1
			Lapy 1



