

## KLAIPĖDOS MIESTO SAVIVALDYBĖS TARYBA

### SPRENDIMAS

#### DĖL SAVIVALDYBĖS ŽEMĖS SKLYPO INKARO 2-OJI G. 2, KLAIPĖDOJE (KADASTRO NR. 2101/0016:81), PERTVARKYMO

2023 m. spalio 13 d. Nr. T1-307

Klaipėda

Vadovaudamasi Lietuvos Respublikos vietos savivaldos įstatymo 6 straipsnio 3 punktu, 15 straipsnio 2 dalies 19 punktu ir Lietuvos Respublikos žemės įstatymo 29 straipsnio 3 dalimi, Klaipėdos miesto savivaldybės taryba n u s p r e n d ž i a:

1. Leisti pertvarkyti Klaipėdos miesto savivaldybei nuosavybės teise priklausančią 0,0106 ha kitos paskirties, susisiekimo ir inžinerinių tinklų koridorių teritorijos naudojimo būdo žemės sklypą Inkaro 2-oji g. 2, Klaipėdoje (kadastro Nr. 2101/0016:81), – sujungti žemės sklypą su laisva valstybine kitos paskirties žeme ir suformuoti naują 0,0570 ha dydžio žemės sklypą.

2. Įgalinti Klaipėdos miesto savivaldybės merą Arvydą Vaitkų pasirašyti sutartį dėl savivaldybės ir valstybinės žemės sklypų sujungimo.

3. Skelbti šį sprendimą Klaipėdos miesto savivaldybės interneto svetainėje.

Savivaldybės meras

Teikėjas – Savivaldybės meras

Arvydas Vaitkus

Parengė  
Žemėtvarkos skyriaus vedėja

Raimonda Gružienė, tel. 39 61 62  
2023-09-22

**AIŠKINAMASIS RAŠTAS**  
**PRIE TARYBOS SPRENDIMO „DĖL SAVIVALDYBĖS ŽEMĖS SKLYPO**  
**INKARO 2-OJI G. 2, KLAIPĖDOJE (KADASTRO NR. 2101/0016:81),**  
**PERTVARKYMO“ PROJEKTO**

**1. Parengto projekto tikslai ir uždaviniai** – šiuo sprendimo projektu siekiama leisti pertvarkyti Klaipėdos miesto savivaldybei nuosavybės teise priklausantį kitos paskirties, susisiekimo ir inžinerinių tinklų koridorių teritorijos naudojimo būdo žemės sklypą Inkaro 2-oji g. 2, kadastro Nr. 2101/0016:81 (toliau – savivaldybės žemės sklypas), esantį sodų bendrijos „Inkaras“, jį sujungti su valstybine žeme ir suformuoti naują kitos paskirties žemės sklypą, reikalingą Inkaro 1-osios g. rekonstrukcijai ir eksploatavimui.

**2. Projekte aptartų klausimų teisinis reglamentavimas.**

Klaipėdos miesto savivaldybei nuosavybės teise priklauso 0,0106 ha (106 kv. m) dydžio kitos paskirties žemės sklypas, kadastro Nr. 2101/0016:81, esantis sodų bendrijos „Inkaras“ teritorijoje, tarp Inkaro 1-osios g. ir orinės šiluminės trasos, kuri savivaldybei padovanojo žemės sklypo savininkai – fiziniai asmenys. Šis sklypas ribojasi su savivaldybei nuosavybės teise priklausančia susisiekimo komunikacija – Inkaro 1-ąja gatve, kuri yra laisvoje valstybinėje žemėje ir kuriai eksploatuoti žemės sklypas nesuformuotas. Laisvoje valstybinėje žemėje ketinama suformuoti žemės sklypą esamai gatvei eksploatuoti, prijungiant prie formuojamo žemės sklypo ir savivaldybei priklausantį žemės sklypą.

Lietuvos Respublikos vietos savivaldos įstatymo 6 straipsnio 3 punkte nustatyta savarankiškoji tarybos funkcija – savivaldybei nuosavybės teise priklausančios žemės ir kito turto valdymas, naudojimas ir disponavimas juo; o 15 straipsnio 2 dalies 19 punkte – išimtinė savivaldybės tarybos kompetencija – sprendimų dėl disponavimo savivaldybei nuosavybės teise priklausančiu turto priėmimas, šio turto valdymo, naudojimo ir disponavimo juo tvarkos taisyklių nustatymas, išskyrus atvejus, kai tvarka yra nustatyta įstatymuose ar jų pagrindu priimtuose kituose teisės aktuose.

Žemės įstatymo 29 straipsnio 3 dalyje numatyta, kad žemės sklypai sujungiami, padalijami, atidalijami ar atliekamas jų perdalijimas sudarant notariškai tvirtinamą sutartį, išskyrus atvejus, kai pertvarkomas vienam asmeniui priklausantis žemės sklypas (-ai), laikantis Civilinio kodekso, šio ir kitų įstatymų reikalavimų ir apribojimų. Sujungiant žemės sklypus, padalijant žemės sklypą, atidalijant žemės sklypo dalį natūra, taip pat atliekant žemės sklypų perdalijimą, prie sutarties turi būti pridedami suformuoti žemės sklypų planai, parengti Vyriausybės įgaliotos institucijos nustatyta tvarka.

**3. Siūlomos naujos teisinio reglamentavimo nuostatos ir laukiami rezultatai.**

Vadovaujantis Savivaldybės administracijos direktoriaus 2022 m. kovo 30 d. įsakymu Nr. AD1-405 „Dėl žvyruotų kelių ir gatvių darbų eiliškumo sąrašo patvirtinimo“ savivaldybės Strateginės veiklos plano 6 programoje tęsiamas priemonės – *mėgėjų sodų teritorijoje savivaldybių institucijų valdomų kelių remontas* įgyvendinimas ir yra numatoma rekonstruoti Inkaro 1-ąją gatvę. Laisvoje valstybinėje žemėje formuojamas 0,0464 ha dydžio valstybinės žemės sklypas ( sklypo plane pažymėtas indeksu 1-1), prie kurio numatoma prijungti 0,0106 ha dydžio savivaldybės žemės sklypą ( sklypo plane 1-2) ir suformuoti naują 0,0570 ha dydžio žemės sklypą ( sklypo plane- 1), reikalingą Inkaro 1-ajai g. rekonstruoti ir eksploatuoti.

Valstybinės ir savivaldybės žemės sklypų sujungimas bus vykdomas atliekant notarinį veiksma.

Siūloma įgalioti Klaipėdos miesto savivaldybės merą pasirašyti notarinę valstybinės ir savivaldybės žemės sklypų sujungimo sutartį.

**4. Numatomo teisinio reguliavimo poveikio vertinimas.** Įgyvendinant šį sprendimą neigiamų pasekmių nenumatoma, teigiamos pasekmės – užtikrintas racionalus ir tinkamas savivaldybės ir valstybinės žemės valdymas ir naudojimas, sudarytos sąlygos mėgėjų sodo teritorijoje esančios žvyruotos Inkaro g. rekonstravimui, saugesnėms ir patogesnėms eismo sąlygoms užtikrinti.

**5. Projektui įgyvendinti reikalingas kitų teisės aktų keitimas, naujų teisės aktų priėmimas.** Kitų teisės aktų keisti nereikės ar naujų teisės aktų priimti nereikės.

**6. Biudžeto lėšų poreikis projektui įgyvendinti, lėšų sutaupymo galimybės įgyvendinant projektą, finansavimo šaltiniai.** Sprendimui įgyvendinti bus reikalingos biudžeto lėšos:

Žemės sklypų formavimo ir pertvarkymo projektui rengti ir įgyvendinti - 1000 Eur. Lėšos numatytos 2023-2025 m Strateginės veiklos plano 1 programoje.

**7. Sprendimo projekto rengimo metu atlikti vertinimai ir išvados, konsultavimosi su visuomene metu gauti pasiūlymai ir jų motyvuotas vertinimas.** Sprendimo rengimo metu atskiri vertinimai nebuvo atliekami. Atsižvelgiant į sprendimo projekto pobūdį konsultavimasis su visuomene nėra atliekamas.

**8. Kiti sprendimui priimti reikalingi pagrindimai, skaičiavimai ir paaiškinimai.** Nėra.

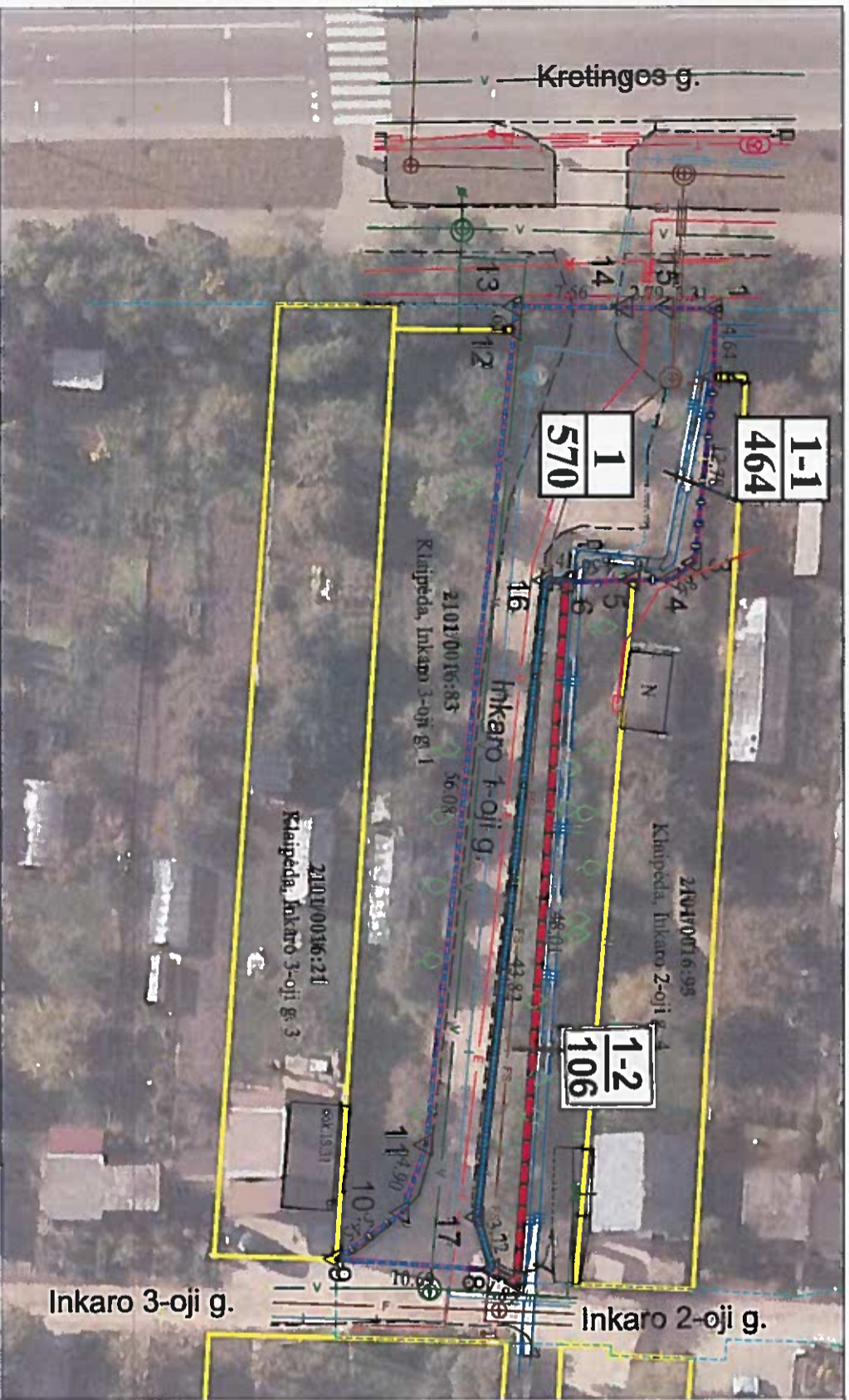
PRIDEDAMA. Žemės sklypų pertvarkymo projektas, 1 lapas.

Žemėtvarkos skyriaus vedėja

Raimonda Gružienė

# ŽEMĖS SKLYPO FORMAVIMO IR PERTVARKYMO PROJEKTAS

## Formuojamos teritorijos bendras plotas 0.0570 ha



Kadastro vietovė	Klaipėdos m. k. v.	bloko Nr.	Žemės sklypo Nr.
Žemės sklypo kadastro Nr.	2	1	0
Gatvė, namo Nr.	Inkaro 2-oji g. 2; Inkaro 1-oji g.	1	6
Kaimas (miestelis)		0	0
Seniūnija	Klaipėdos m. sen.	0	8
Miestas (rajonas)	Klaipėdos m.	1	1
Apskritis	Klaipėdos apskr.		

Žemės sklypo pagrindinė žemės naudojimo paskirtis ir būdas	būdas
Žemės sklypo pagrindinė žemės naudojimo paskirtis ir būdas po pertvarkymo	būdas
Žemės sklypo pagrindinė žemės naudojimo paskirtis ir būdas po pertvarkymo	būdas
Žemės sklypo pagrindinė žemės naudojimo paskirtis ir būdas po pertvarkymo	būdas

Žemės sklypo pagrindinė žemės naudojimo paskirtis ir būdas po pertvarkymo	būdas
Žemės sklypo pagrindinė žemės naudojimo paskirtis ir būdas po pertvarkymo	būdas
Žemės sklypo pagrindinė žemės naudojimo paskirtis ir būdas po pertvarkymo	būdas
Žemės sklypo pagrindinė žemės naudojimo paskirtis ir būdas po pertvarkymo	būdas

Žemės sklypo savininkas/naudotojas	žemės sklypo Nr.	bendras plotas	iš viso ariamą sodai pievos	miškaskrūmai	š viso	keliai	iš jų servitutiniai	užstatyta teritorija	vandenyis žemė	kita žemė	nusau-sinta žemė
1-2 KMS	2101/0016:81	0.0106	0.0106	-	0.0106	-	-	-	-	-	-
1	0.0570	-	-	-	0.0324	-	-	-	-	0.0140	-
LR+KMS	1	0.0570	-	-	0.0324	-	-	-	-	0.0246	-

Žemės sklypo (sklypų) žemės naudojimo eksplikacija (ha) po pertvarkymo

žemės sklypo savininkas/naudotojas	žemės sklypo Nr.	bendras plotas	iš viso ariamą sodai pievos	miškaskrūmai	š viso	keliai	iš jų servitutiniai	užstatyta teritorija	vandenyis žemė	kita žemė	nusau-sinta žemė
1-1	0.00464	-	-	-	0.0324	-	-	-	-	0.0140	-
LR+KMS	1	0.0570	-	-	0.0324	-	-	-	-	0.0246	-

Po žemės sklypų pertvarkymo jiems taikytos specialiosios žemės ir miško naudojimo sąlygos, nustatytos Lietuvos Respublikos specialiuju žemės naudojimo sąlygų įstatymu 2019 m. birželio 6 d. Nr. XIII-2166

Žemės sklypo Nr.	kodas	aprašymas	plotas, ha
101	101	Viešųjų ryšių tinklų elektroninių ryšių infrastruktūros apsaugos zonos (III skyrius, vienuoliktasis skirsnis)	0.0017
106	106	Elektrios tinklų apsaugos zonos (III skyrius, ketvirtasis skirsnis)	0.0138
109	109	Skirstomųjų dujotiekų apsaugos zonos (III skyrius, šeštasis skirsnis)	0.0269
120	120	Požeminio vandens vandenvečių apsaugos zonos (VI skyrius, vienuoliktasis skirsnis)	0.0464
148	148	Šilumos perdavimo tinklų apsaugos zonos (III skyrius, dvyliktasis skirsnis)	0.0265
149	149	Vandens tiekimo ir nuotekų, paviršinių nuotekų tvarkymo infrastruktūros apsaugos zonos (III skyrius, dešimtas skirsnis)	0.0357
101	101	Viešųjų ryšių tinklų elektroninių ryšių infrastruktūros apsaugos zonos (III skyrius, vienuoliktasis skirsnis)	0.0017
106	106	Elektrios tinklų apsaugos zonos (III skyrius, ketvirtasis skirsnis)	0.0138
109	109	Skirstomųjų dujotiekų apsaugos zonos (III skyrius, šeštasis skirsnis)	0.0275
120	120	Požeminio vandens vandenvečių apsaugos zonos (VI skyrius, vienuoliktasis skirsnis)	0.0570
148	148	Šilumos perdavimo tinklų apsaugos zonos (III skyrius, dvyliktasis skirsnis)	0.0371
149	149	Vandens tiekimo ir nuotekų, paviršinių nuotekų tvarkymo infrastruktūros apsaugos zonos (III skyrius, dešimtas skirsnis)	0.0463

Iki žemės sklypų pertvarkymo jiems taikytos specialiosios žemės ir miško naudojimo sąlygos, nustatytos Lietuvos Respublikos specialiuju žemės naudojimo sąlygų įstatymu 2019 m. birželio 6 d. Nr. XIII-2166

Žemės sklypo Nr.	kodas	aprašymas	plotas, ha
2101/0016:81	148	Šilumos perdavimo tinklų apsaugos zonos (III skyrius, dvyliktasis skirsnis)	0.0106

### SUTARTINIAI ŽENKLAI

Registruoto žemės sklypo ribos	Esama ryšių linija
Formuojamo žemės sklypo ribos ir posūkio taškai	Esamos elektros linijos
Tarpinio žemės sklypo ribos	Esamos dujotiekio trasa
Greitųjų registruotų žemės sklypų ribos	Esami šilumos tinklai
Inžinerinio statinio ribos	Esami buitiniai tinklai

### VĮ REGISTRŲ CENTRAS

Pareigos	Pavardė	Parašas	Kvalifikacijos paž. numeris ir data	ŽEMĖS SKLYPO KAD. NR. 2101/0016:81, KLAIPĖDOJE, FORMAVIMO IR PERTVARKYMO PROJEKTO SPRENDINIŲ BRĖŽINYS	MASTELIS M 1:1000	LAPAS 1	LAPŲ 1
Pr. autorius	L. Norvaišienė		2R-FP-813, 2014.06.19				
Organizatorius	Klaipėdos miesto savivaldybės administracijos direktorius						
Initiatorius	Klaipėdos miesto savivaldybė						

## ***Suvestinė redakcija nuo 2023-09-01 iki 2023-12-31***

Įstatymas paskelbtas: Žin. 1994, Nr. [55-1049](#), i. k. 0941010ISTA000I-533

***Nauja redakcija nuo 2023-04-01:***

Nr. [XIV-1268](#), 2022-06-30, paskelbta TAR 2022-07-15, i. k. 2022-15614

# **LIETUVOS RESPUBLIKOS VIETOS SAVIVALDOS ĮSTATYMAS**

1994 m. liepos 7 d. Nr. I-533  
Vilnius

## **6 straipsnis. Savarankiškosios savivaldybių funkcijos**

Savarankiškosios (Konstitucijos ir įstatymų nustatytos (priskirtos)) savivaldybių funkcijos:

3) savivaldybei nuosavybės teise priklausančios žemės ir kito turto valdymas, naudojimas ir disponavimas juo;

## **15 straipsnis. Savivaldybės tarybos kompetencija**

1. Savivaldybės tarybos kompetencija yra išimtinė ir paprastoji.

2. Išimtinė savivaldybės tarybos kompetencija:

19) sprendimų dėl disponavimo savivaldybei nuosavybės teise priklausančiu turtu priėmimas, šio turto valdymo, naudojimo ir disponavimo juo tvarkos taisyklių nustatymas, išskyrus atvejus, kai tvarka yra nustatyta įstatymuose ar jų pagrindu priimtuose kituose teisės aktuose;

---

## ***Suvestinė redakcija nuo 2023-09-01 iki 2023-12-31***

Įstatymas paskelbtas: Žin. 1994, Nr. [34-620](#), i. k. 0941010ISTA000I-446

***Nauja redakcija nuo 2023-01-04:***

Nr. [XIV-1311](#), 2022-06-30, paskelbta TAR 2022-07-15, i. k. 2022-15638

# **LIETUVOS RESPUBLIKOS ŽEMĖS ĮSTATYMAS**

1994 m. balandžio 26 d. Nr. I-446  
Vilnius

## **V SKYRIUS**

## ŽEMĖS SANDORIAI

### **29 straipsnis. Žemės sandoriams taikomi reikalavimai**

3. Žemės sklypai sujungiami, padalijami, atidalijami ar atliekamas jų perdalijimas sudarant notariškai tvirtinamą sutartį, išskyrus atvejus, kai pertvarkomas vienam asmeniui priklausantis žemės sklypas (-ai), laikantis Civilinio kodekso, šio ir kitų įstatymų reikalavimų ir apribojimų. Sujungiant žemės sklypus, padalijant žemės sklypą, atidalijant žemės sklypo dalį natūra, taip pat atliekant žemės sklypų perdalijimą, prie sutarties turi būti pridedami suformuotų žemės sklypų planai, parengti Vyriausybės įgaliotos institucijos nustatyta tvarka.

---