

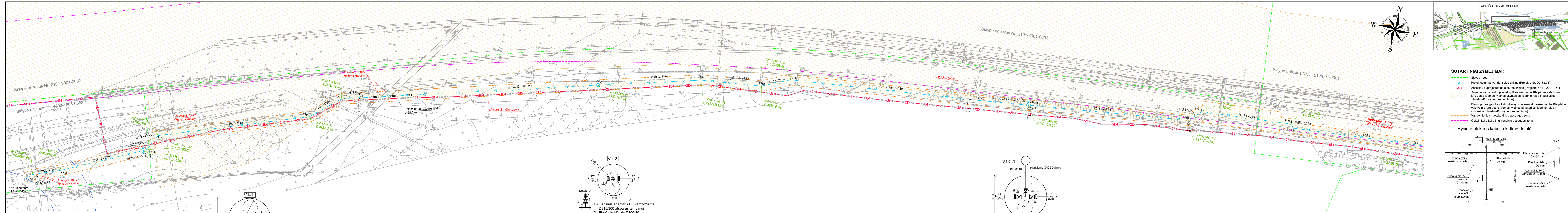
SUTARTINIAI ŽYMĖJIMAI:

- Projektuojamas vandentiekio tinklas
- Projektuojamas slėginis nuotekų tinklas
- Rekonstruojamas vandentiekio tinklas
- Rekonstruojamas slėginis nuotekų tinklas
- Projektuojamas paviršinių nuotekų tinklas
- Projektuojamas ryšių tinklas
- Projektuojamos geležinkelio linijos
- Preliminari perspektyvinės nuotekų siurblinės vieta
- Klaipėdos miesto/rajono riba
- Sklypų ribos
- Kultūros paveldo teritorija
- Apsaugos nuo fizinio poveikio pozonis
- Rezervuojama teritorija uosto plėtrai (remiantis Klaipėdos valstybinio jūrų uosto (žemės, vidinės akvatorijos, išorinio reido ir susijusios infrastruktūros) bendruoju planu)
- Planuojamas gatvės ir kelių dviejų lygių susikirtimas (remiantis Klaipėdos valstybinio jūrų uosto (žemės, vidinės akvatorijos, išorinio reido ir susijusios infrastruktūros) bendruoju planu)

EKSPLIKACIJA:

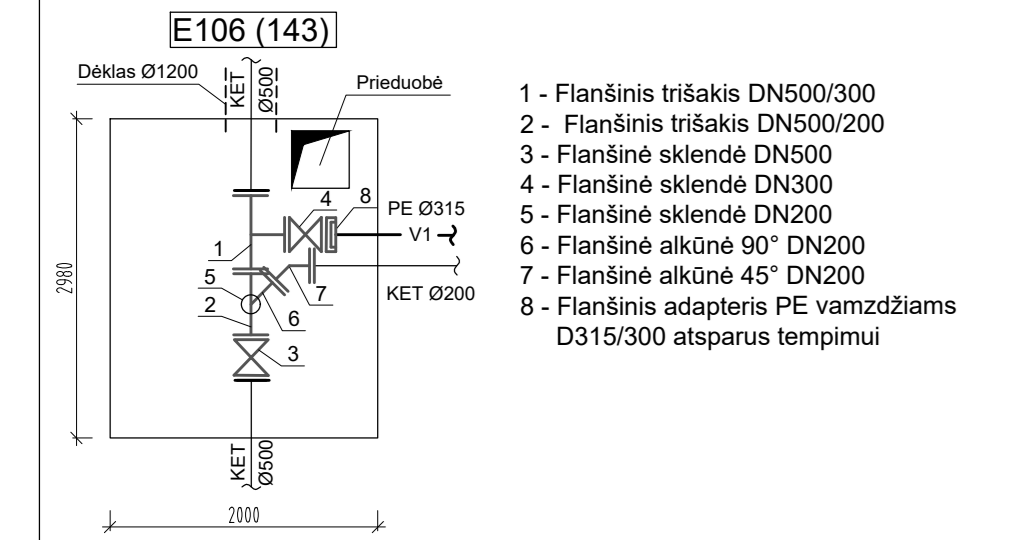
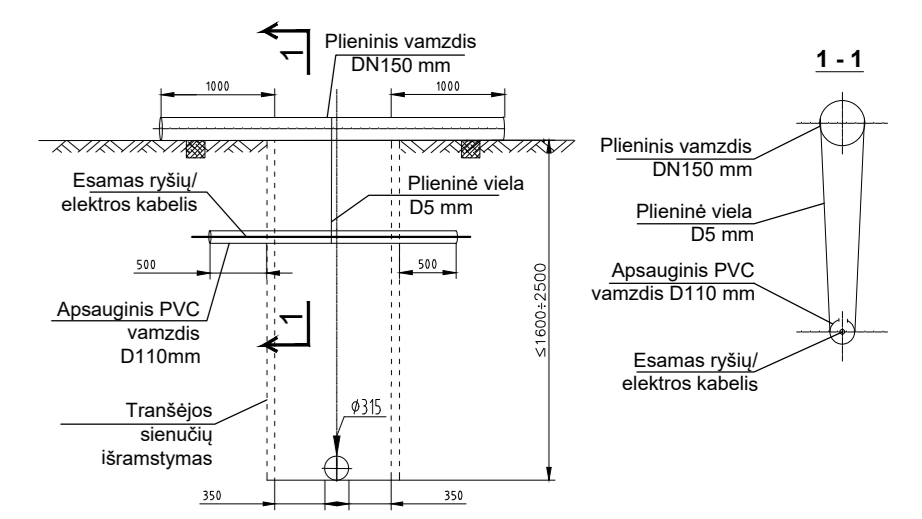
- 01 PAVIRŠINIŲ NUOTEKŲ TINKLAI
- 02 05 06 VANDENTIEKIO TINKALAI
- 03 04 SLĖGINIAI BUITINIŲ NUOTEKŲ TINKLAI

0									
LAIDA	IŠLEIDIMO DATA	LAIDOS STATUSAS. KEITIMO PRIEŽASTIS (JEI TAIKOMA)							
KVALIF. PATVIR. DOK. NR.	SWECO UAB „Sweco Lietuva“			STATINIO PROJEKTO PAVADINIMAS					
21270	SPV	R. GENYS				VANDENTIEKIO IR NUOTEKŲ TINKLŲ KLAIPĖDOS M. SAV. KAIRIŲ G., REKONSTRAVIMO IR STATYBOS PROJEKTAS			
35489	SPDV	A. MANKAUSKAITĖ				STATINIO NUMERIS IR PAVADINIMAS / NUMBER OF STRUCTURE AND NAME			
	Inž.	E. IGNAŠKO				00 VANDENTIEKIO IR NUOTEKŲ TINKLAI			
					DOKUMENTO PAVADINIMAS	LAIDA			
					VANDENTIEKIO IR NUOTEKŲ TINKLŲ SITUACIJOS SCHEMA	0			
LT	STATYTOJAS / UŽSAKOVAS			UAB HILL GROUP			DOKUMENTO ŽYMUO		
							20188.03-00-PP-B-01	LAPAS	LAPŲ
							1	1	

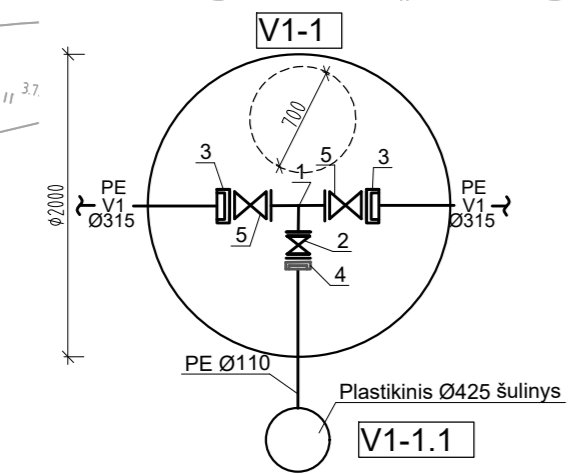


- SUTARTINIAI ŽYMĖJIMAI:**
- Sklypų ribos
 - Projektuojamas vandentiekio tinklas (Projekto Nr. 20188.03)
 - Ankščiau suprojektuotas elektros tinklas (Projekto Nr. R-2021-061)
 - Rezervuojama teritorija uosto plėčiai (remiantis Klaipėdos valstybinio jūrų uosto (žemės, vidinės akvatorijos, išorinio reido ir susijusios infrastruktūros) bendruoju planu)
 - Planuojamas gatvės ir kelių dviejų lygių susikirtimas (remiantis Klaipėdos valstybinio jūrų uosto (žemės, vidinės akvatorijos, išorinio reido ir susijusios infrastruktūros) bendruoju planu)
 - Vandentiekio / nuotekų tinklų apsaugos zona
 - Geležinkelio kelių ir jų įrenginių apsaugos zona

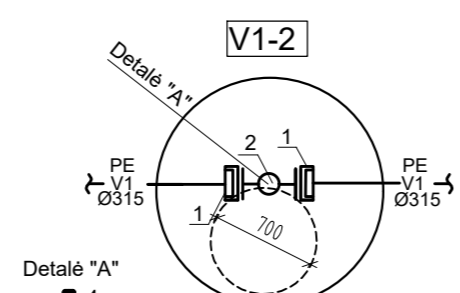
Ryšių ir elektros kabelio kirtimo detalė



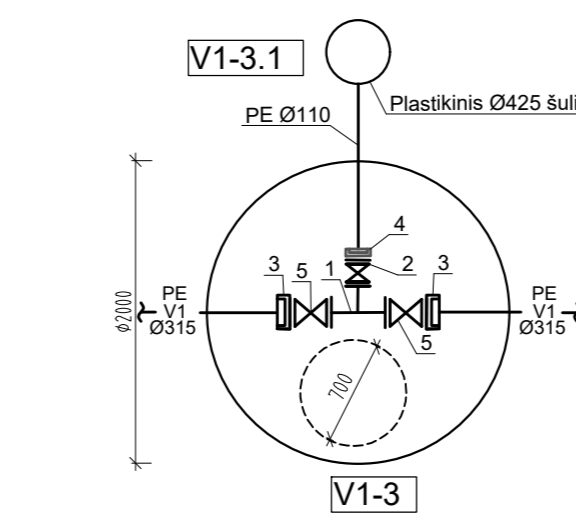
- 1 - Flanšinis trišakis DN500/300
- 2 - Flanšinis trišakis DN500/200
- 3 - Flanšinė sklendė DN500
- 4 - Flanšinė sklendė DN300
- 5 - Flanšinė sklendė DN200
- 6 - Flanšinė alkūnė 90° DN200
- 7 - Flanšinė alkūnė 45° DN200
- 8 - Flanšinis adapteris PE vamzdziams D315/300 atsparus tempimui



- 1 - Flanšinis trišakis DN300/100
- 2 - Flanšinė sklendė DN100
- 3 - Flanšinis adapteris PE vamzdziams D315/300 atsparus tempimui
- 4 - Flanšinis adapteris PE vamzdziams D110/100 atsparus tempimui
- 5 - Flanšinė sklendė DN300



- 1 - Flanšinis adapteris PE vamzdziams D315/300 atsparus tempimui
- 2 - Flanšinis trišakis D300/80
- 3 - Flanšinė sklendė DN80
- 4 - Nuorinimo vožtuvas DN80

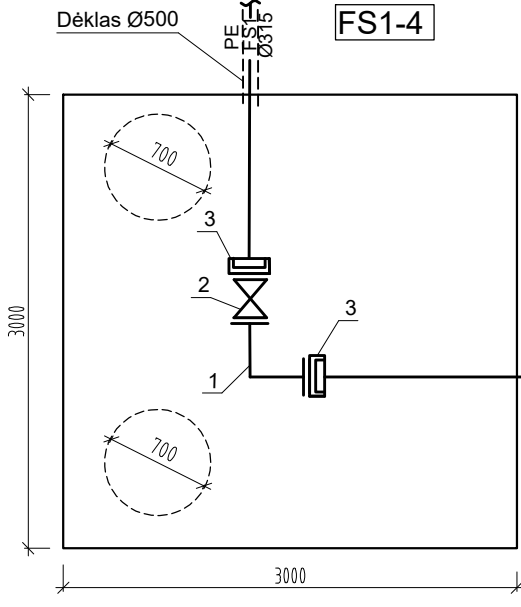
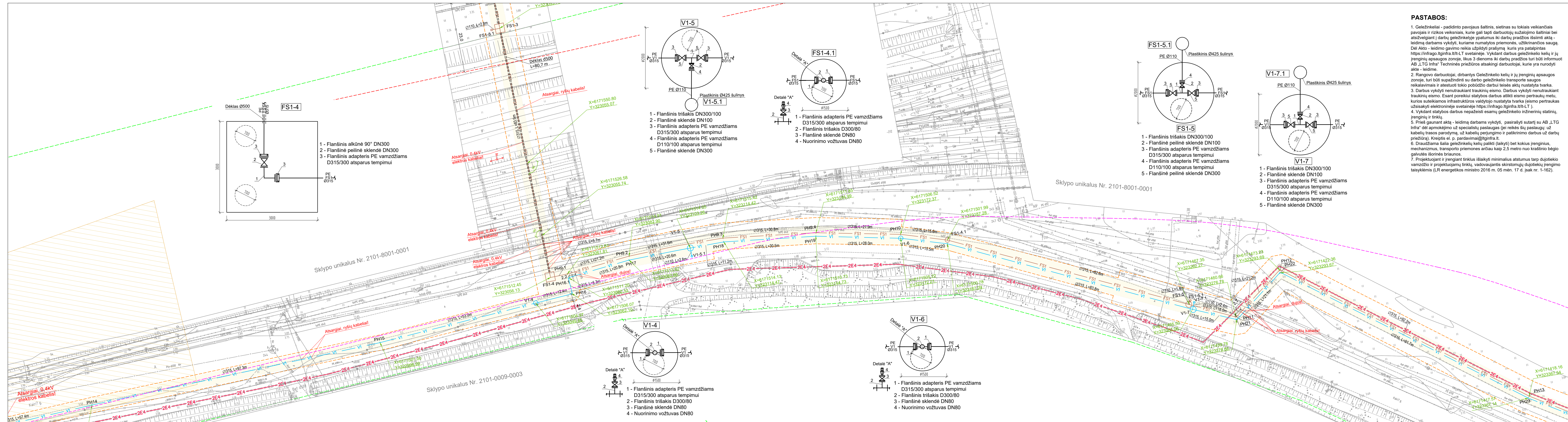


- 1 - Flanšinis trišakis DN300/100
- 2 - Flanšinė sklendė DN100
- 3 - Flanšinis adapteris PE vamzdziams D315/300 atsparus tempimui
- 4 - Flanšinis adapteris PE vamzdziams D110/100 atsparus tempimui
- 5 - Flanšinė sklendė DN300

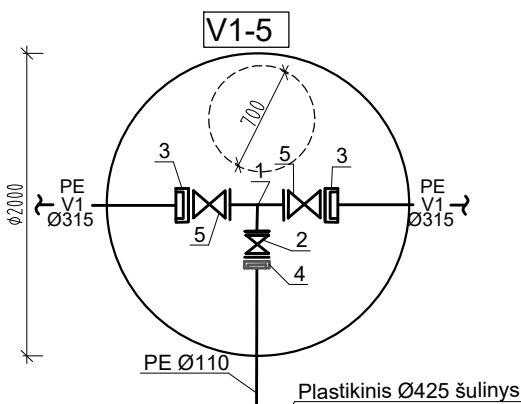
PASTABOS:

1. Sankirtoje su 300 kV kabeline linija "NORDBALT" vandentiekio tinklas turi būti klojamas dėkle uždaru būdu.
2. Projektuojant ir įrengiant tinklus išlaikyti minimalius atstumus tarp dujųtekio vamzdžio ir projektuojamų tinklų, vadovaujantis skirstomųjų dujųteklių įrengimo taisyklėmis (LR energetikos ministro 2016 m. 05 mėn. 17 d. įsak nr. 1-162).

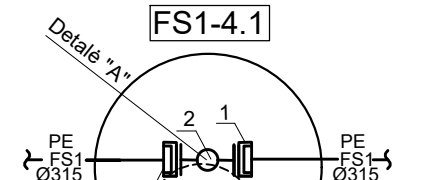
0	ISLEIDIMO DATA	LAIDOS STATUSAS. KEITIMO PRIEŽASTIS (JEI TAIKOMA)	STATINIO PROJEKTO PAVADINIMAS
LAIDA	ISLEIDIMO DATA	LAIDOS STATUSAS. KEITIMO PRIEŽASTIS (JEI TAIKOMA)	STATINIO PROJEKTO PAVADINIMAS
KVALIF. PAVYR. DOK. NR.	 UAB „Sweco Lietuva“		VANDENTIEKIO IR NUOTEKŲ TINKLŲ KLAIPĖDOS M. SAV. KAIRIŲ G., REKONSTRAVIMO IR STATYBOS PROJEKTAS
21270	SPV	R. GENYS	STATINIO NUMERIS IR PAVADINIMAS
35489	SPDV	A. MANKAUSKAITE	00 VANDENTIEKIO IR NUOTEKŲ TINKLAI
	Inž.	E. IGNAŠKO	DOKUMENTO PAVADINIMAS
			SUVESTINIS INŽINERINIŲ TINKLŲ PLANAS, M 1:500
	STATYTOJAS / UŽSAKOVAS	DOKUMENTO ŽYMUOJ	LAIDA
LT	UAB HILL GROUP	20188.03-00-PP-B-02	0
			LAPAS
			LAPŲ
			2
			5



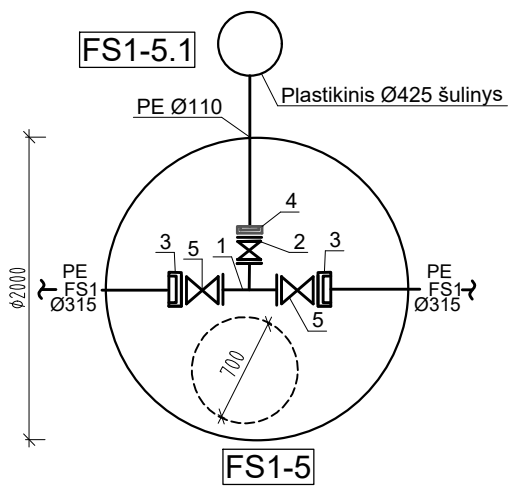
- 1 - Flanšinis alkūnė 90° DN300
- 2 - Flanšinė peilinė sklendė DN300
- 3 - Flanšinis adapteris PE vamzdziams D315/300 atsparus tempimui



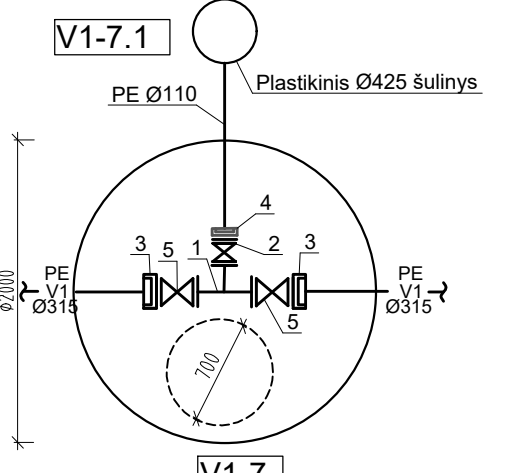
- 1 - Flanšinis trišakis DN300/100
- 2 - Flanšinė sklendė DN100
- 3 - Flanšinis adapteris PE vamzdziams D315/300 atsparus tempimui
- 4 - Flanšinis adapteris PE vamzdziams D110/100 atsparus tempimui
- 5 - Flanšinė sklendė DN300



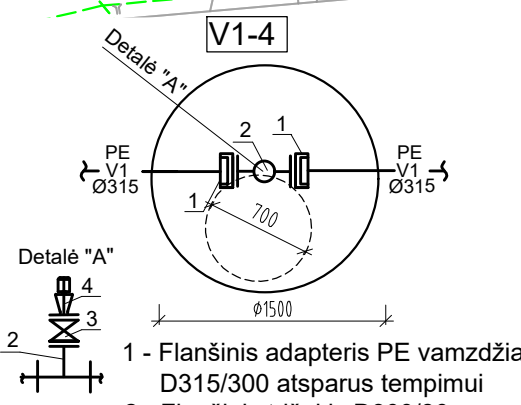
- 1 - Flanšinis adapteris PE vamzdziams D315/300 atsparus tempimui
- 2 - Flanšinis trišakis D300/80
- 3 - Flanšinė sklendė DN80
- 4 - Nuorinimo vožtuvas DN80



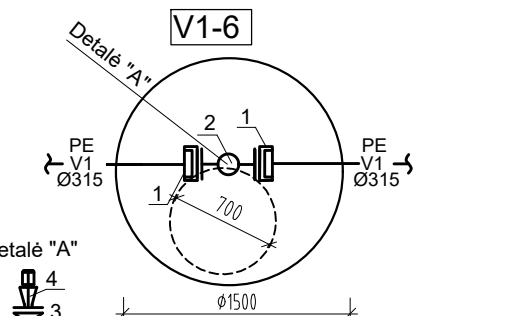
- 1 - Flanšinis trišakis DN300/100
- 2 - Flanšinė peilinė sklendė DN100
- 3 - Flanšinis adapteris PE vamzdziams D315/300 atsparus tempimui
- 4 - Flanšinis adapteris PE vamzdziams D110/100 atsparus tempimui
- 5 - Flanšinė peilinė sklendė DN300



- 1 - Flanšinis trišakis DN300/100
- 2 - Flanšinė sklendė DN100
- 3 - Flanšinis adapteris PE vamzdziams D315/300 atsparus tempimui
- 4 - Flanšinis adapteris PE vamzdziams D110/100 atsparus tempimui
- 5 - Flanšinė sklendė DN300



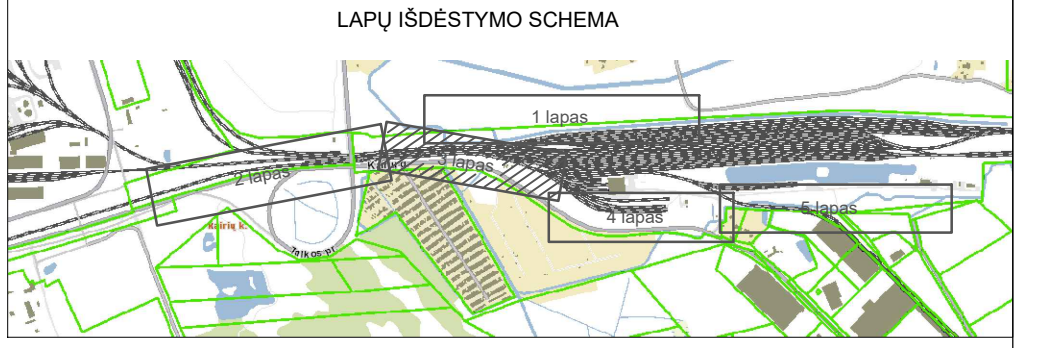
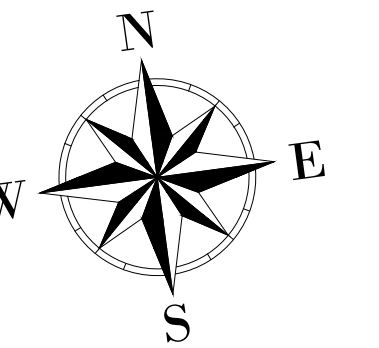
- 1 - Flanšinis adapteris PE vamzdziams D315/300 atsparus tempimui
- 2 - Flanšinis trišakis D300/80
- 3 - Flanšinė sklendė DN80
- 4 - Nuorinimo vožtuvas DN80



- 1 - Flanšinis adapteris PE vamzdziams D315/300 atsparus tempimui
- 2 - Flanšinis trišakis D300/80
- 3 - Flanšinė sklendė DN80
- 4 - Nuorinimo vožtuvas DN80

PASTABOS:

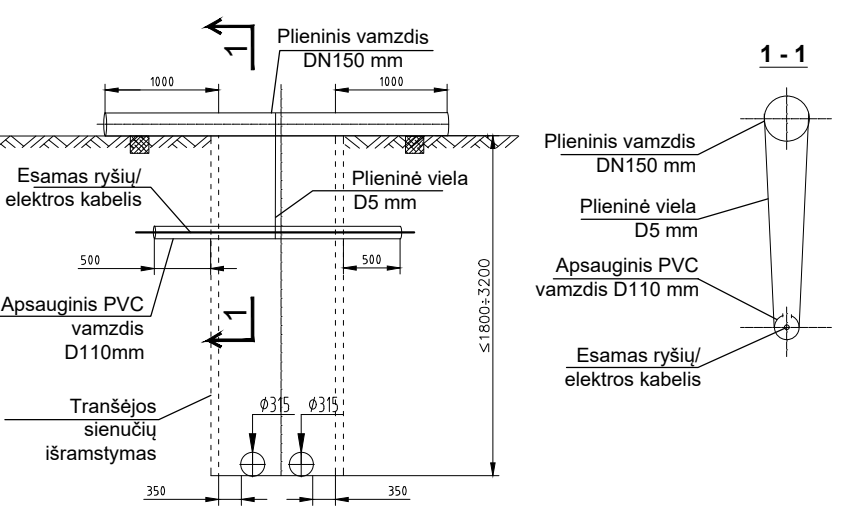
1. Geležinkeliai - padidinto pavojaus šaltinis, sienetas su tokiais veikiančiais pavojais ir rizikos veiksniais, kurie gali tapti darbuotojų sužalojimo šaltiniai bei atsižvelgiant į darbų geležinkelio ypatumus iki darbų pradžios išsiti aktą - leidimą darbams vykdyti, kuriame numatytos priemonės, užtikrinančios saugą. Dėl Akto - leidimo gavimo reikia užpildyti prašymą kuris yra patalpintas <https://infrago.litinfra.lt/lt-svetainje>. Vykdyt darbų geležinkelio kelių ir jų įrenginių apsaugos zonoje, likus 3 dienoms iki darbų pradžios turi būti informuot AB „LTG Infra“ Techninės priežiūros atsakingi darbuotojai, kurie yra nurodyti akte - leidime.
2. Rangovo darbuotojai, dirbantys Geležinkelio kelių ir jų įrenginių apsaugos zonoje, turi būti supažindinti su darbo geležinkelio transporte saugos reikalavimais ir atestuotai tokio pobūdžio darbu teisės aktų nustatyta tvarka.
3. Darbus vykdyti nenutraukiant traukinių eismo. Darbus vykdyti nenutraukiant traukinių eismo. Esant poreikiui statybos darbus atlikti eismo pertraukų metu, kurios suteikiamos infrastruktūros valdytojo nustatyta tvarka (eismo pertraukas užsisakyti elektroniniame svetainėje <https://infrago.litinfra.lt/lt-lt>).
4. Vykdyt statybos darbus nepažeisiti esamų geležinkelio inžinerinių statinių, įrenginių ir tinklų.
5. Prieš gaunant aktą - leidimą darbams vykdyti, pasirašyti sutartį su AB „LTG Infra“ dėl apmokėjimo už specialistų paslaugas (jei reikės šių paslaugų; už kabelių trasos parodymą, už kabelių jungimo ir patikrinimo darbus už darbų priežiūrą). Kreiptis el. p. pardavimai@litinfra.lt.
6. Draudžiama šalia geležinkelio kelių palkiti (laikyti) bet kokius įrenginius, mechanizmus, transporto priemones arčiau kaip 2,5 metro nuo kraštinio bėgio galvutės išorinės brauzės.
7. Projektuojant ir įrengiant tinklus išlaikyti minimalius atstumus tarp dujotiekio vamzdžio ir projektuojamų tinklų, vadovaujantis skirstomųjų dujotiekio įrengimo taisyklėmis (LR energetikos ministro 2016 m. 05 mėn. 17 d. įsak nr. 1-162).



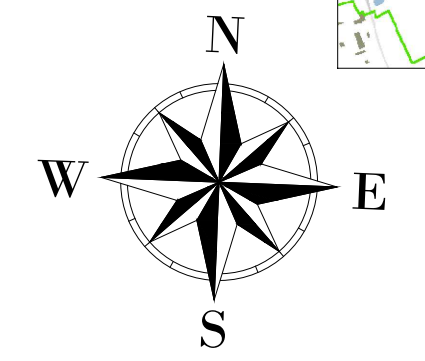
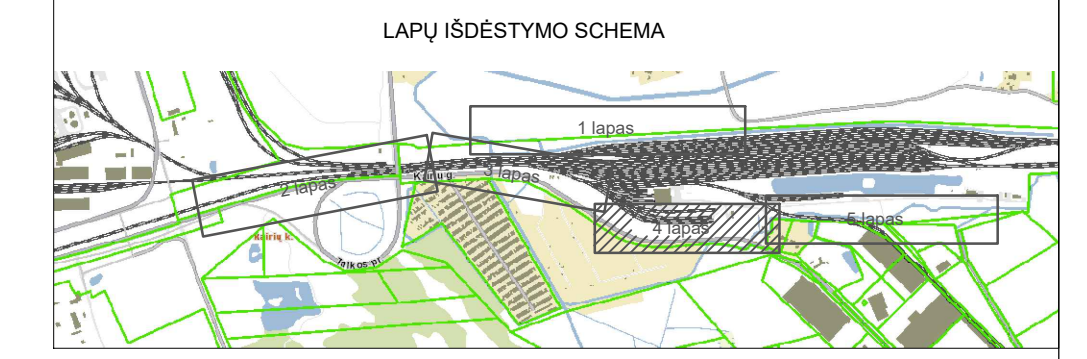
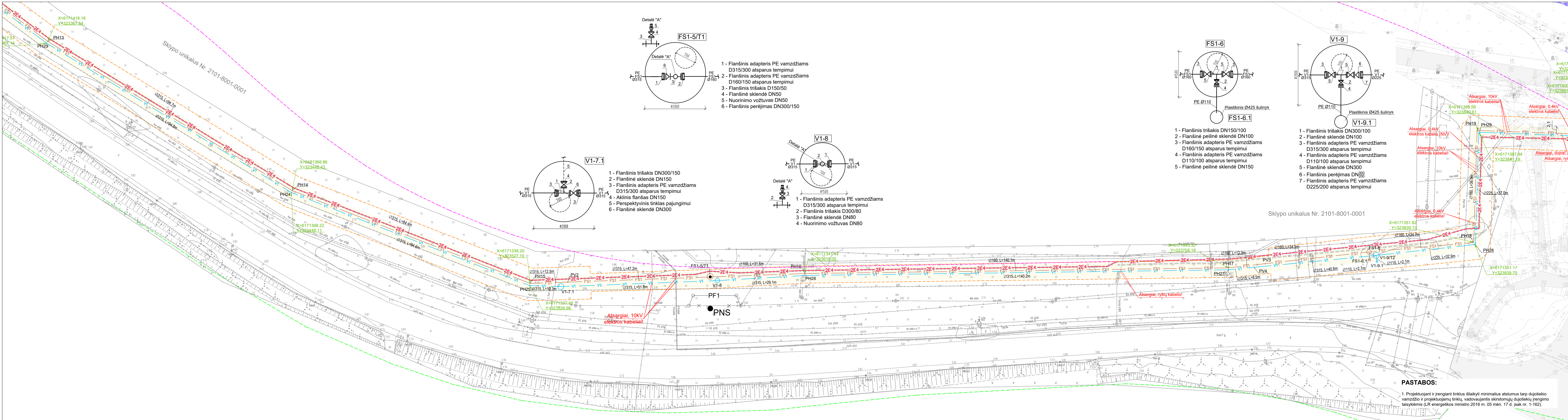
SUTARTINIAI ŽYMĖJIMAI:

- Sklypų ribos
- VI - Projektuojamas vandentiekio tinklas (Projekto Nr. 20188.03)
- FSI - Projektuojamas slėginis nuotekų tinklas (Projekto Nr. 20188.03)
- 2E4 - Anksčiau suprojektuotas elektros tinklas (Projekto Nr. R-2021-061)
- Rezervuojama teritorija uosto plėtrai (remiantis Klaipėdos valstybinio jūrų uosto (žemės, vidinės akvatorijos, išorinio reido ir susijusių infrastruktūros) bendruoju planu)
- Vandentiekio / nuotekų tinklų apsaugos zona
- Geležinkelio kelių ir jų įrenginių apsaugos zona

Ryšių ir elektros kabelio kirtimo detalė

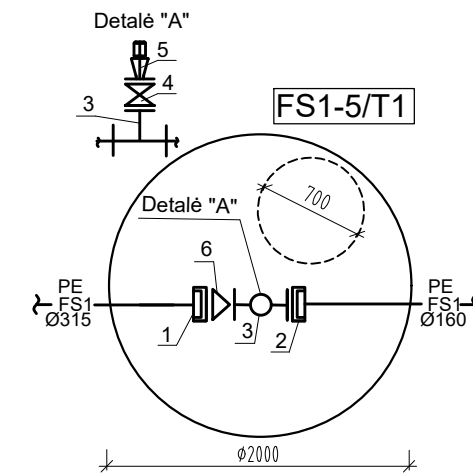
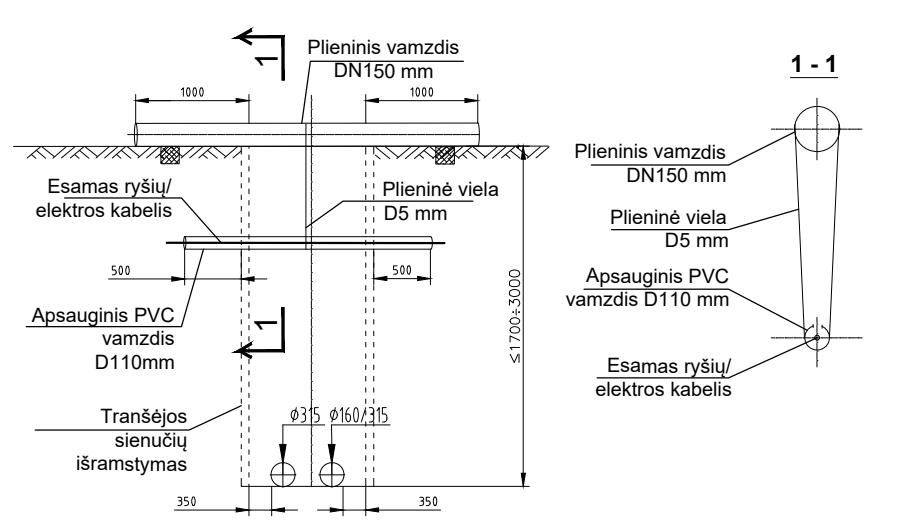


0	LAIDA	ISLEIDIMO DATA	LAIDOS STATUSAS, KEITIMO PRIEŽASTIS (JEI TAIKOMA)
KVALIF. PATVIR. DOK. NR.	 UAB „Sweco Lietuva“		STATINIO PROJEKTO PAVADINIMAS
21270	SPV	R. GENYS	VANDENTIEKIO IR NUOTEKŲ TINKLŲ KLAIPĖDOS M. SAV. KAIRIŲ G., REKONSTRAVIMO IR STATYBOS PROJEKTAS
35489	SPDV	A. MANKAUSKAITĖ	STATINIO NUMERIS IR PAVADINIMAS
	Inž.	E. IGNAŠKO	00 VANDENTIEKIO IR NUOTEKŲ TINKLAI
			DOKUMENTO PAVADINIMAS
			SUVESTINIS INŽINERINIŲ TINKLŲ PLANAS, M 1:500
			DOKUMENTO ŽYMIUO
LT	STATYTOJAS / UŽSAKOVAS	UAB HILL GROUP	20188.03-00-PP-B-02
			LAPAS LAPŲ
			3 5

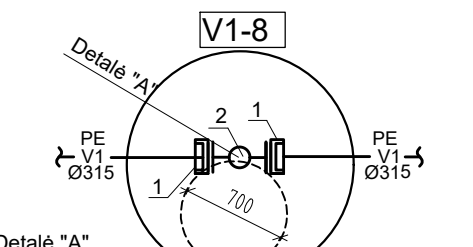


- SUTARTINIAI ŽYMĖJIMAI:**
- Sklypų ribos
 - V1 - Projektuojamas vandentiekio tinklas (Projekto Nr. 20188.03)
 - FS1 - Projektuojamas slėginis nuotekų tinklas (Projekto Nr. 20188.03)
 - PNS - Preliminari perspektyvinės nuotekų siurblinės vieta
 - PF1 - Preliminarus perspektyvinis nuotekų tinklas
 - Vandentiekio / nuotekų tinklų apsaugos zona
 - Geležinkelio kelių ir jų įrenginių apsaugos zona

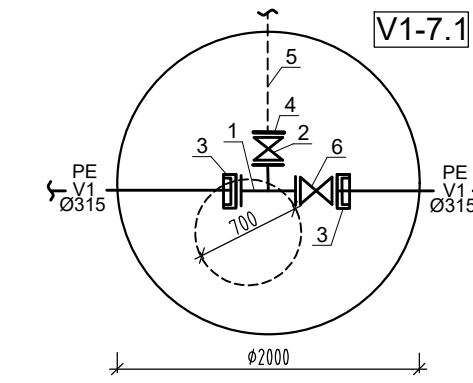
Ryšių ir elektros kabelio kirtimo detalė



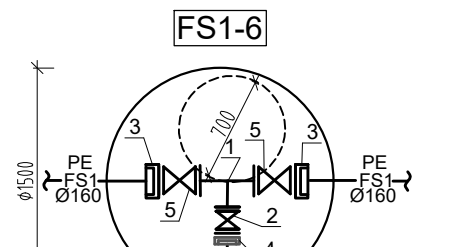
- 1 - Flanšinis adapteris PE vamzdziams D315/300 atsparus tempimui
- 2 - Flanšinis adapteris PE vamzdziams D160/150 atsparus tempimui
- 3 - Flanšinis trišakis D150/50
- 4 - Flanšinė sklendė DN50
- 5 - Nuorinimo vožtuvas DN50
- 6 - Flanšinis perėjimas DN300/150



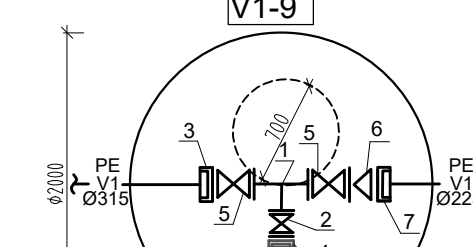
- 1 - Flanšinis adapteris PE vamzdziams D315/300 atsparus tempimui
- 2 - Flanšinis trišakis D300/80
- 3 - Flanšinė sklendė DN80
- 4 - Nuorinimo vožtuvas DN80



- 1 - Flanšinis trišakis DN300/150
- 2 - Flanšinė sklendė DN150
- 3 - Flanšinis adapteris PE vamzdziams D315/300 atsparus tempimui
- 4 - Aklinis flanšas DN150
- 5 - Perspektyvinis tinklas pajungimui
- 6 - Flanšinė sklendė DN300



- 1 - Flanšinis trišakis DN150/100
- 2 - Flanšinė peilinė sklendė DN100
- 3 - Flanšinis adapteris PE vamzdziams D160/150 atsparus tempimui
- 4 - Flanšinis adapteris PE vamzdziams D110/100 atsparus tempimui
- 5 - Flanšinė peilinė sklendė DN150



- 1 - Flanšinis trišakis DN300/100
- 2 - Flanšinė peilinė sklendė DN100
- 3 - Flanšinis adapteris PE vamzdziams D315/300 atsparus tempimui
- 4 - Flanšinis adapteris PE vamzdziams D110/100 atsparus tempimui
- 5 - Flanšinė sklendė DN300
- 6 - Flanšinis perėjimas DN300/150
- 7 - Flanšinis adapteris PE vamzdziams D225/200 atsparus tempimui

PASTABOS:

1. Projektuojami ir įrengiami tinklai išlaikyti minimalius atstumus tarp dujotiekio vamzdžio ir projektuojamų tinklų, vadovaujantis skirstomųjų dujotiekėjų įrengimo taisyklėmis (LR energetikos ministro 2016 m. 05 mėn. 17 d. įsak nr. 1-162).

0		LAIDOS STATUSAS, KEITIMO PRIEŽASTIS (JEI TAIKOMA)	
LAIDA		IŠLEIDIMO DATA	
KVALIF. PATVIR. DOK. NR.		STATINIO PROJEKTO PAVADINIMAS	
21270		VANDENTIEKIO IR NUOTEKŲ TINKLŲ KLAIPĖDOS M. SAV. KAIRIŲ G., REKONSTRAVIMO IR STATYBOS PROJEKTAS	
35489		STATINIO NUMERIS IR PAVADINIMAS	
SPV		R. GENYS	
SPDV		A. MANKAUSKAITĖ	
Inž.		E. IGNAŠKO	
STATYTOJAS / UŽSAKOVAS		DOKUMENTO PAVADINIMAS	
LT		SUVESTINIS INŽINERINIŲ TINKLŲ PLANAS, M 1:500	
UAB HILL GROUP		DOKUMENTO ŽYMIŲ	
		20188.03-00-PP-B-02	
		LAPAS	LAPŲ
		4	5

