

STATYTOJAS: **KLAIPĖDOS MIESTO SAVIVALDYBĖ**

PROJEKTUOTOJAS: **UAB „PATVANKA“**

PROJEKTO
PAVADINIMAS: **PRAVAŽIUOJAMOJO KELIO NUO TILŽĖS G. IKI
RAGANIŲ 4 -OSIOS G., PRAVAŽIUOJAMOJO KELIO
NUO RAGANIŲ 4-OSIOS IKI RAGANIŲ 1-OSIOS G.,
KLAIPĖDOS M. REKONSTRAVIMO IR PAVIRŠINIŲ
NUOTEKŲ TINKLŲ STATYBOS PROJEKTAS**

STATINIO PROJEKTO
NUMERIS: **2304**

PROJEKTO
RENGIMO ETAPAS: **PROJEKTINIAI PASIŪLYMAI**

STATINIO STATYBOS RŪŠIS: **REKONSTRAVIMAS. NAUJO STATINIO STATYBA**

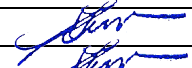


STATINIO KATEGORIJA: **NEYPATINGASIS STATINYS**

PROJEKTO DALIS: **SUSISIEKIMO**

BYLOS ŽYMUO: **S - 02**

BYLOS LAIDOS ŽYMUO: **0**

BYLOS IŠLEIDIMO
DATA: **2023**

Kvalifikaciją patvirtinančio dokumento Nr.	Pareigos	Vardas, pavardė	Parašas
	Direktorius	Kęstutis Amolevičius	
1594	Projekto vadovas	Kęstutis Amolevičius	
39986	Projekto dalies vadovas	Aivaras Paškauskas	


PROJEKTO DOKUMENTŲ ŽINIARAŠTIS

PROJEKTO DALIES TEKSTINIŲ DOKUMENTŲ ŽINIARAŠTIS



<i>Eil. Nr.</i>	<i>Dokumento žymuo</i>	<i>Laida</i>	<i>Dokumento pavadinimas</i>	<i>Lapai</i>	<i>Puslap. Nr.</i>
1.	2304-PP-S-PDŽ	0	Projekto dokumentų žiniaraštis	1 lapas	2
2.	2304-PP-S-AR	0	Aiškinaamasis raštas	8 lapai	3-10

PROJEKTO DALIES BRĖŽINIŲ ŽINIARAŠTIS

<i>Eil. Nr.</i>	<i>Dokumento žymuo</i>	<i>Laida</i>	<i>Dokumento pavadinimas</i>	<i>Lapai</i>	<i>Puslap. Nr.</i>
1.	2304-PP-S-B_01	0	Dangų ir eismo organizavimo planas M 1:500	2 lapai	11-12
2.	2304-PP-S-B_02	0	Išilginis profilis Mv 1:50, Mh 1:500	2 lapai	13-14
3.	2304-PP-S-B_03	0	Skersiniai pjūviai M 1:50	1 lapas	15

0	2023	Projektiniai pasiūlymai			
Laida	Išleidimo data	Laidos statusas, keitimo priežastis (jei taikoma)			
Kval. patv. dok.Nr.	UAB „PATVANKA”			Projekto pavadinimas: PRAVAŽIUOJAMOJO KELIO NUO TILŽĖS G. IKI RAGANIŲ 4-OSIOS G., PRAVAŽIUOJAMOJO KELIO NUO RAGANIŲ 4-OSIOS IKI RAGANIŲ 1-OSIOS G., KLAIPĖDOS M. REKONSTRAVIMO IR PAVIRŠINIŲ NUOTEKŲ TINKLŲ STATYBOS PROJEKTAS	
				Dokumento pavadinimas:	Laida
1594	PV	K. Amolevičius		PROJEKTO DOKUMENTŲ ŽINIARAŠTIS	0
37753	PVD	A. Paškauskas			
LT	Statytojas: KLAIPĖDOS MIESTO SAVIVALDYBĖ			Dokumento žymuo: 2304-PP-S-PDŽ	Lapas 1
					Lapų 1

AIŠKINAMASIS RAŠTAS

0	2023	Projektiniai pasiūlymai			
Laida	Išleidimo data	Laidos statusas. keitimo priežastis (jei taikoma)			
Kval. patv. dok.Nr.	UAB „PATVANKA“			Projekto pavadinimas: PRAVAŽIUOJAMOJO KELIO NUO TILŽĖS G. IKI RAGANIŲ 4-OSIOS G., PRAVAŽIUOJAMOJO KELIO NUO RAGANIŲ 4-OSIOS IKI RAGANIŲ 1-OSIOS G., KLAIPĖDOS M. REKONSTRAVIMO IR PAVIRŠINIŲ NUOTEKŲ TINKLŲ STATYBOS PROJEKTAS	
				Dokumento pavadinimas:	Laida
1594	PV	K. Amolevičius		PROJEKTO AIŠKINAMASIS RAŠTAS	0
37753	PVD	A.Paškauskas			
LT	Statytojas: KLAIPĖDOS MIESTO SAVIVALDYBĖ			Dokumento žymuo: 2304-PP-S-AR	Lapas 1
					Lapų 8

TURINYS

1. ĮVADAS.....	3
1.1. Normatyvinių dokumentų, kuriais remiantis buvo parengtas projektas, sąrašas	3
2. ESAMA SITUACIJA	5
2.1. Gatvės apibūdinimas	5
3. REKONSTRAVIMO SPRENDINIAI	5
3.1. Projektuojamo statinio parametrai.....	6
3.2. Statybos darbų stadijos, statinių planinis sprendimas	6
3.3. Gatvės įrengimas	6
3.4. Automobilių apsisukimo aikštelė	6
3.5. Šaligatvio įrengimas.....	6
3.6. Nuovažų ir sankryžų įrengimas	6
3.7. Dangų konstrukcijų įrengimo darbai.....	7
3.8. Horizontali gatvės trasa	7
3.9. Vertikali gatvės trasa.....	7
3.10. Skersiniai ir išilginiai nuolydžiai	7
3.11. Eismo organizavimas. Kelio ženklai	8
3.12. Aplinkos pritaikymas žmonėms su negalia reikmėms	8
3.13. Vandens nuvedimo sprendiniai	8

Dokumento žymuo	Lapas	Lapų
2304-PP-S-AR	2	8

1. ĮVADAS

Projektiniai pasiūlymai (Toliau – PP) parengti remiantis Klaipėdos miesto savivaldybės statinio projektavimo užduotimi.

Projekto pavadinimas: Privažiuojamojo kelio nuo Tilžės g. iki Raganių 4-osios g., Klaipėdos m. rekonstravimo ir paviršinių nuotekų tinklų statybos projektas.

Statybos rūšis – rekonstravimas.

Statinio kategorija – neypatingasis statinys.

Projektiniai pasiūlymai parengti ant ne senesnės nei trejų metų inžinerinės topografinės nuotraukos.

Vadovaujantis Statybos įstatymo 6 str., 4 p. ir STR 1.04.04:2017 1 priedo reikalavimais, patvirtiname, kad projekto sprendiniai atitinka įstatymų, kitų teisės aktų, Projekto rengimo dokumentų, normatyvinių statybos techninių, normatyvinių statinio saugos ir paskirties dokumentų reikalavimus, nepažeidžia valstybės, neįgaliųjų integracijos, visuomenės ir trečiųjų asmenų interesų.

1.1. Normatyvinių dokumentų, kuriais remiantis buvo parengtas projektas, sąrašas

Projektiniai pasiūlymai parengti vadovaujantis privalomaisiais dokumentais ir pagrindiniais normatyviniais dokumentais. Šių dokumentų sąrašas pateikiamas žemiau.

1. Pagrindinių normatyvinių dokumentų ir teisės aktų, kuriais remiantis parengtas projektas, sąrašas

Dokumento indeksas	Pavadinimas
STR 1.01.03:2017	Statinių klasifikavimas
STR 1.01.08:2002	Statinio statybos rūšis
STR 1.04.04:2017	Statinio projektavimas, projekto ekspertizė
STR 1.05.01:2017	Statybą leidžiantys dokumentai. Statybos užbaigimas. Statybos sustabdymas. Savavališkos statybos padarinių šalinimas. Statybos pagal neteisėtai išduotą statybą leidžiantį dokumentą padarinių šalinimas
STR 1.12.06:2002	Statinio naudojimo paskirtis ir gyvavimo trukmė
STR 2.01.01(1):2005	Esminis statinio reikalavimas. Mechaninis atsparumas ir pastovumas
STR 2.01.01(2):1999	Esminiai statinio reikalavimai. Gaisrinė sauga
STR 2.01.01(3):1999	Esminiai statinio reikalavimai. Higiena, sveikata, aplinkos apsauga
STR 2.01.01(4):2008	Esminiai statinio reikalavimai. Naudojimo sauga
STR 2.01.01(5):2008	Esminis statinio reikalavimas. Apsauga nuo triukšmo
STR 2.03.01:2019	Statinių prieinamumas
KTR 1.01:2008	Automobilių keliai
STR 2.06.04:2014	Gatvės ir vietinės reikšmės keliai. Bendrieji reikalavimai
Nr. I-1240	Lietuvos Respublikos Statybos įstatymas
	Lietuvos Respublikos žemės įstatymas
	Lietuvos Respublikos atliekų tvarkymo įstatymas
RSN 156-94	Statybinė klimatologija
ĮT ŽS 17	Automobilių kelių žemės darbų atlikimo ir žemės sankasos įrengimo taisyklės
STR 1.04.02:2011	Inžineriniai geologiniai ir geotechniniai tyrimai

Dokumento žymuo	Lapas	Lapų
2304-PP-S-AR	3	8

Dokumento indeksas	Pavadinimas
STR 1.01.04:2015	Statybos produktų, neturinčių darnųjų techninių specifikacijų, eksploatacinių savybių pastovumo vertinimas, tikrinimas ir deklaravimas. Bandymų laboratorijų ir sertifikavimo įstaigų paskyrimas
	Reglamentuojamų statybos produktų sąrašas
	Lietuvos Respublikos kelių įstatymas
	Lietuvos Respublikos saugaus eismo automobilių keliais įstatymas
	Lietuvos Respublikos saugomų teritorijų įstatymas
R ISEP 10	Inžinerinių saugaus eismo priemonių projektavimo ir naudojimo rekomendacijos
KPT SDK 19	Automobilių kelių standartizuotų dangų konstrukcijų projektavimo taisyklės
MN GPSR 12	Gruntų pagerinimo ir sustiprinimo rišikliais metodiniai nurodymai
KPT VNS 16	Automobilių kelių vandens nuleidimo sistemų projektavimo taisyklės
TRA UŽPILDAI 19	Automobilių kelių užpildų techninių reikalavimų aprašas
TRA SBR 19	Automobilių kelių mineralinių medžiagų mišinių, naudojamų sluoksniams be rišiklių, techninių reikalavimų aprašas
TRA ASFALTAS 08	Automobilių kelių asfalto mišinių techninių reikalavimų aprašas
TRA BE 08/15	Automobilių kelių bituminių emulsijų techninių reikalavimų aprašas
ĮT SBR 19	Automobilių kelių dangos konstrukcijos sluoksnių be rišiklių įrengimo taisyklės
ĮT ASFALTAS 08	Automobilių kelių dangos konstrukcijos asfalto sluoksnių įrengimo taisyklės
ST 188710638.07:2004	Automobilių kelių metalinių ir plastikinių vandens pralaidų kartotiniai konstrukciniai sprendimai
BT ITK 09	Automobilių kelių juostos naudojimas inžineriniams tinklams kloti bendrosios taisyklės
	Kelių eismo taisyklės
KVŽT	Kelio ženklų įrengimo ir vertikaliojo ženklinimo taisyklės
PĮT KŽA 08	Kelio ženklų atramų parinkimo, projektavimo ir įrengimo taisyklės
KŽT	Kelių horizontaliojo ženklinimo taisyklės

Dokumento žymuo	Lapas	Lapų
2304-PP-S-AR	4	8

2. ESAMA SITUACIJA

2.1. Gatvės apibūdinimas



1 Pav. Situacijos schema

Klaipėdos miesto savivaldybė – teritorinis vienetas randasi Lietuvos vakarinėje dalyje. Nagrinėjama privažiuojamoji gatvė yra Klaipėdos miesto šiaurės rytinėje dalyje (žr. 1 pav. Situacijos schema).

Gatvės pradžia prasideda nuo sankryžos su Tilžės gatve iki Raganių 1-osios g. ir nuo Raganių 1-osios ir iki Raganių 4-osios. Rekonstruojamų gatvių dalių ilgai – 0,793 km. Gatvės yra vienos eismo juostos, plotis svyruoja ~3,7 m, esama danga – žvyras. Žvyro dangos būklė – prasta.

Gatvės techninė būklė yra bloga: danga duobėta, nevienodo pločio, skersinis važiuojamosios dalies nuolydis netenkina reglamentuose nurodytų reikšmių.

Dėl prastos gatvės važiuojamosios dalies techninės būklės (duobės, nuolydžių neišlaikymas ir pan.) gadinamos transporto priemonės ir gaišamas kelionės laikas, tai kenkia ne tik aplinkai ir transporto priemonėms, bet ir visai socialinei ekonominei rajono grovei.

3. REKONSTRAVIMO SPRENDINIAI

Visi siūlomi projektiniai sprendiniai atitinka teritorijų planavimo, aplinkosaugos, kraštovaizdžio, saugomų teritorijų apsaugos reikalavimus, įstatymų, kitų teisės aktų projekto rengimo dokumentus, normatyvinių statinio saugos ir paskirties dokumentus, normatyvinių statybos techninių dokumentų reikalavimus.

Šiame projekte pateikti rekonstruojamos gatvės bei jos dangos konstrukcinių elementų brėžiniai ir aprašymai.

Dokumento žymuo	Lapas	Lapų
2304-PP-S-AR	5	8

3.1. Projektuojamo statinio parametrai

Projektuojamo statiniai parametrai:

III. Susiekimo komunikacijos (gatvės)			
<i>Pravažiuojamasis kelias nuo Tilžės g. iki Raganių 4-osios g. (nuo Pk 0+00 iki PK 5+64)</i>			
1.1.	Gatvės kategorija	-	Ds
1.2.	Ruožo ilgis	km	0,564
1.3.	Važiuojamosios dalies plotis	m	3,5; 4,5; 5,5
1.4.	Kelio juostų skaičius	vnt.	1,0-2,0
1.5.	Eismo juostos plotis	m	2,75; 3,5; 4,5
III. Susiekimo komunikacijos (gatvės)			
<i>Pravažiuojamasis kelias nuo Raganių 4-osios g. iki Raganių 1-osios g. (nuo Pk 5+64 iki PK 7+93)</i>			
1.1.	Gatvės kategorija	-	Ds
1.2.	Ruožo ilgis	km	0,229
1.3.	Važiuojamosios dalies plotis	m	4,5
1.4.	Kelio juostų skaičius	vnt.	2,0
1.5.	Eismo juostos plotis	m	2,25

3.2. Statybos darbų stadijos, statinių planinis sprendimas

Vykdamas rekonstravimo darbus abiejose statinių ribose, numatyti tokie statybos darbai:

1. Paruošiamieji darbai;
2. Gatvės važiuojamosios dalies įrengimas;
3. Nuovažų ir ar sankryžų įrengimas;
4. Eismo organizavimo priemonių įrengimas;
5. Šaligatvio įrengimas;
6. Teritorijos sutvarkymo darbai.

3.3. Gatvės įrengimas

Gatvių važiuojamųjų dalių pločiai 3,5; 4,5; 5,5 m, eismo juostų skaičius – 1, 2. Gatvių kategorija – Ds. Plotis parinktas atsižvelgiant į esamą situaciją: prisitaikoma prie esamos gatvės dangos pločių bei esamo statinio ribos. Projektuojama gatvės danga – asfaltas. Tvarkomų gatvių ilgis – 0,793 km.

Tikslūs projektuojamų gatvių sprendiniai pateikti *Dangų ir eismo organizavimo plane* (žr. 2304-PP-S-B_01).

3.4. Automobilių apsisukimo aikštelė

Automobilių apsisukimo aikštelė projektuojama nuo PK 5+31 iki PK +59. Automobilių apsisukimo aikštelės rytinėje pusėje projektuojami požeminiai konteineriniai kitu projektu, projekto pavadinamas „Privaiuojamojo kelio nuo Tilžės g. konteinerių aikštelė“.

Tikslūs projektuojamos aikštelės sprendiniai pateikti *Dangų ir eismo organizavimo plane* (žr. 2304-PP-S-B_01).

3.5. Šaligatvio įrengimas

Projektuojamo šaligatvio plotis 1,5 m. Projektuojama šaligatvio danga – betoninės trinkelės. Įrengiamo šaligatvio ilgis – 0,128 km.

Tikslūs projektuojamo šaligatvio sprendiniai pateikti *Dangų ir eismo organizavimo plane* (žr. 2304-PP-S-B_01).

3.6. Nuovažų ir sankryžų įrengimas

Nuovažų ir sankryžų projektuojamos vadovaujantis STR 2.06.04:2014 „Gatvės ir vietinės reikšmės keliai. Bendrieji reikalavimai“ (toliau - STR 2.06.04:2014) ir R36-01 „Automobilių kelių sankryžos“ nurodymais.

Tikslūs projektuojamų sankryžų ir nuovažų sprendiniai pateikti *Dangų ir eismo organizavimo plane* (žr. 2304-PP-S-B_01).

Dokumento žymuo	Lapas	Lapų
2304-PP-S-AR	6	8

3.7. Dangų konstrukcijų įrengimo darbai

Gatvių dangų konstrukcijos klasė nustatyta vadovaujantis KPT SDK 19 „Automobilių kelių standartizuotų dangų konstrukcijų projektavimo taisyklėmis“ reikalavimais projektuojama asfalto dangos konstrukcija (9 lentelė).

Parinkta gatvės ir automobilių apsisukimo aikštelės dangos konstrukcija nuo PK 0+00 iki PK 3+27:

- 4 cm storio asfalto viršutinis sluoksnis iš mišinio AC 11 VN;
- 8 cm storio asfalto pagrindo sluoksnis iš mišinio AC 22 PN;
- 20 cm storio skaldos pagrindo sluoksnis iš nesurištojo mineralinių medžiagų mišinio (fr. 0/45);
- 33 cm storio apsauginis šalčiui atsparus pagrindo sluoksnis;
- Esama žemės sankasa.

Parinkta gatvės ir automobilių apsisukimo aikštelės dangos konstrukcija nuo PK 3+27 iki PK 7+93:

- 8 cm storio asfalto dangos-pagrindo sluoksnis iš mišinio AC 16 PD;
- 20 cm storio skaldos pagrindo sluoksnis iš nesurištojo mineralinių medžiagų mišinio (fr. 0/45);
- 37 cm storio apsauginis šalčiui atsparus pagrindo sluoksnis;
- Esama žemės sankasa.

Parinkta pėsčiųjų tako konstrukcija:

- 8 cm storio betoninės trinkelės;
- 3 cm storio pasluoksnis iš nesurištojo mineralinių medžiagų mišinio fr. 0/5;
- 15 cm storio skaldos pagrindo sluoksnis iš nesurištojo mineralinių medžiagų mišinio (fr. 0/45);
- 19 cm storio šalčiui nejautrių medžiagų sluoksnis;
- Esama žemės sankasa.

PASTABA: statybos darbų metu Rangovui būtina tikrinti žemės sankasos deformacijų modulį Ev2. Tais atvejais, kai projekte gruntų pagerinimas nenumatytas, nustačius žemės sankasos deformacijos modulį $Ev2 < 45$ MPa, suderinus su Užsakovu, turi būti numatomas žemės sankasos gruntų pagerinimas ir/arba pakeitimas, įforminant šiuos papildomus darbus sutartyje numatyta tvarka.

Detalūs dangų konstrukcijų sprendiniai pateikti brėžinyje *Skersiniai pjūviai* (žr. 2304-PP-S-B_03).

3.8. Horizontali gatvės trasa

Gatvės horizontali trasa projektuojama vadovaujantis STR 2.06.04:2014 „Gatvės ir vietinės reikšmės keliai. Bendrieji reikalavimai“ (toliau - STR 2.06.04:2014).

Gatvės trasa projektuojama parenkant geriausią ašies trajektoriją, gatvės ir šaligatvio sprendiniams įgyvendinti esamo statinio ribose. Projektuojamos gatvės pagrindą sudaro tiesios atkarpos ir kreivės. Gatvės trasoje horizontalios kreivės projektuojamos atsisžvelgiant į esamo statinio ribas. Projektuojamoje gatvėje mažiausia kreivė - $R=30$ m.

Vadovaujantis STR 2.06.04:2014 projektuojamos gatvės horizontali trasa atitinka jai keliamus reikalavimus.

Tikslūs projektuojamų gatvių sprendiniai pateikti *Dangų ir eismo organizavimo* (žr. 2304-TDP-S-B_02).

3.9. Vertikali gatvės trasa

Gatvės vertikali trasa projektuojama vadovaujantis STR 2.06.04:2014 „Gatvės ir vietinės reikšmės keliai. Bendrieji reikalavimai“ (toliau - STR 2.06.04:2014).

Išilginis gatvės profilis projektuojamas derinantis prie esamų aukščių. Gatvių vertikalią trasą sudaro tiesūs intarpai ir vertikalios kreivės. Minimali išgaubta kreivė $R=700$ m atitinka STR 2.06.04:2014 atitinka STR 2.06.04:2014 minimalų reikalavimą.

Detalūs išilginių profilių sprendiniai pateikti brėžinyje *Išilginis profilis* (žr. 2304-TDP-S-B_05).

3.10. Skersiniai ir išilginiai nuolydžiai

Gatvės skersiniai ir išilginiai nuolydžiai projektuojami vadovaujantis STR 2.06.04:2014 „Gatvės ir vietinės reikšmės keliai. Bendrieji reikalavimai“ (toliau - STR 2.06.04:2014).

Gatvės skersinis nuolydis projektuojamas vienšlaitis - 2,5 %.

Išilginis profilis projektuojamas prisilaikant esamų dangų aukščių ir atitinka leistinus nuolydžius. Minimalus projektuojamos gatvės nuolydis - 0,40 %, maksimalus - 4,90 %. Projektuojamas maksimalus

Dokumento žymuo	Lapas	Lapų
2304-PP-S-AR	7	8

išilginis nuolydis, vadovaujantis STR 2.06.04:2014, yra galimas ir neviršija didžiausio leistino išilginio nuolydžio reikšmės.

Detalus išilginių profilių sprendiniai pateikti brėžinyje *Išilginis profilis* (žr. 2304-PP-S-B_02).

3.11. Eismo organizavimas. Kelio ženklai

Rekonstruojamoje gatvėje visi esami kelio ženklai, patenkantys į darbų vykdymo ribą, yra demontuojami ir įrengiami nauji. Nagrinėjamų gatvių atkarpose kelio ženklai įrengiami 0 dydžio grupės. Kelio ženklai įrengiami taip, kad atstumas nuo važiuojamosios dalies krašto iki artimesniojo ženklo skydo krašto būtų nuo 0,5 iki 2,0 m, o ženklo apačios aukštis būtų 2,2 m.

Kelio ženklai projektuojami vadovaujantis *“Kelio ženklų ir vertikaliojo ženklinimo įrengimo taisyklės”*, o kelio ženklų atramos projektuojamos vadovaujantis PĮT KŽA 08 *“Kelio ženklų atramų parinkimo, projektavimo ir įrengimo taisyklės”*.

Tikslūs projektiniai sprendiniai pateikti *Dangų ir eismo organizavimo plane* (žr. 2304-PP-S-B_01).

3.12. Aplinkos pritaikymas žmonėms su negalia reikmėms

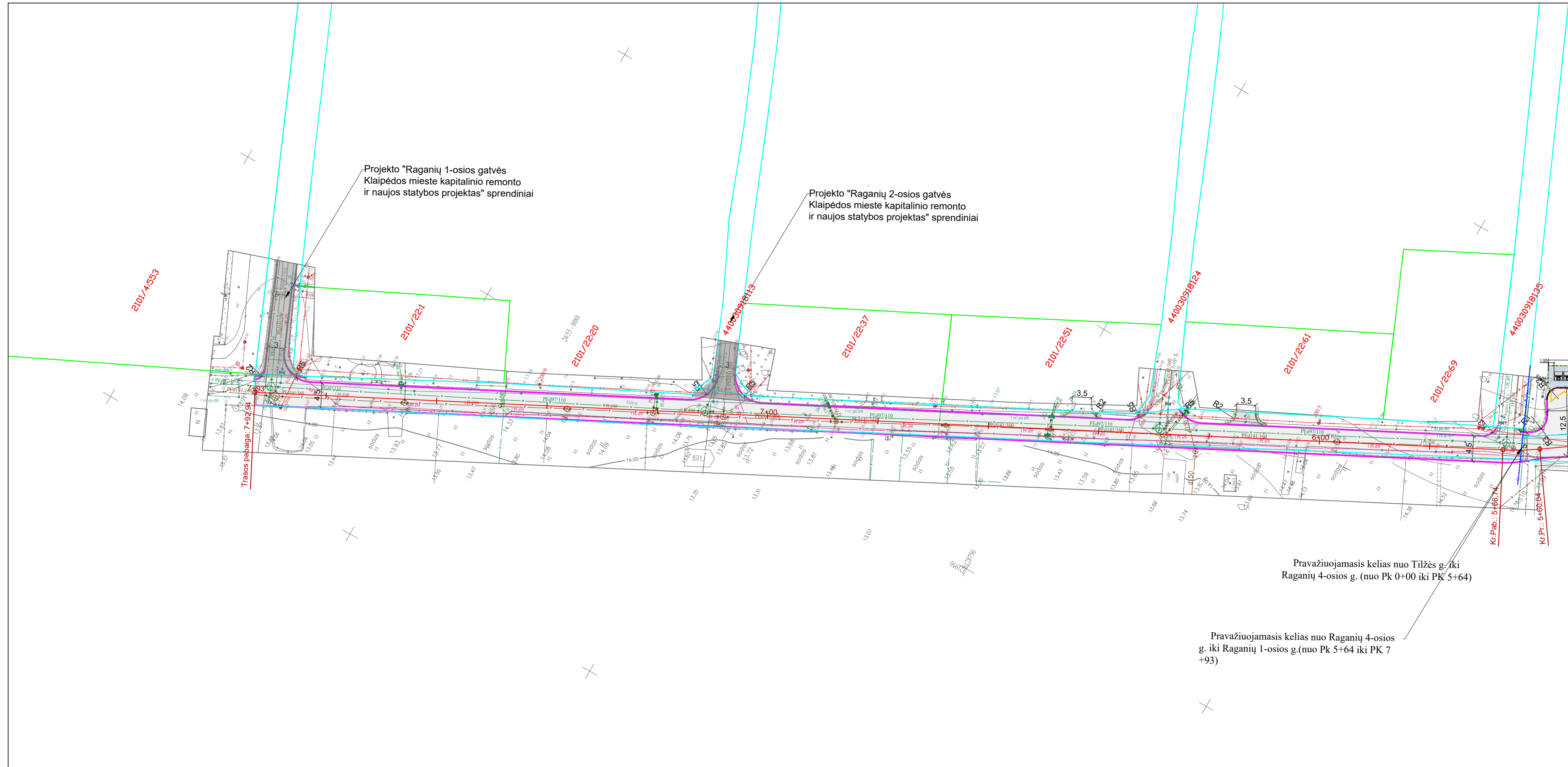
Aplinkos pritaikymas žmonių su negalia poreikiams gatvėje projektuojamas vadovaujantis STR 2.03.01:2019 „Statinių prieinamums“ (toliau - STR 2.03.01:2019). Projektuojama infrastruktūra pėsčiųjų eismui. Projektuojami taktiliniai paviršiai bei nužeminti bortai (0 cm nuo asfalto dangos), poilsio aikštelė.

Tikslūs projektiniai sprendiniai pateikti *Dangų ir eismo organizavimo plane* (žr. 2304-PP-S-B_01).

3.13. Vandens nuvedimo sprendiniai

Paviršinis vanduo, suformuotais skersiniais ir išilginiais nuolydžiais nuvedamas į suprojektuotą lietaus nuotėkų sistemą, taip pat į trapus pajungiamas konstrukcinis drenažas.

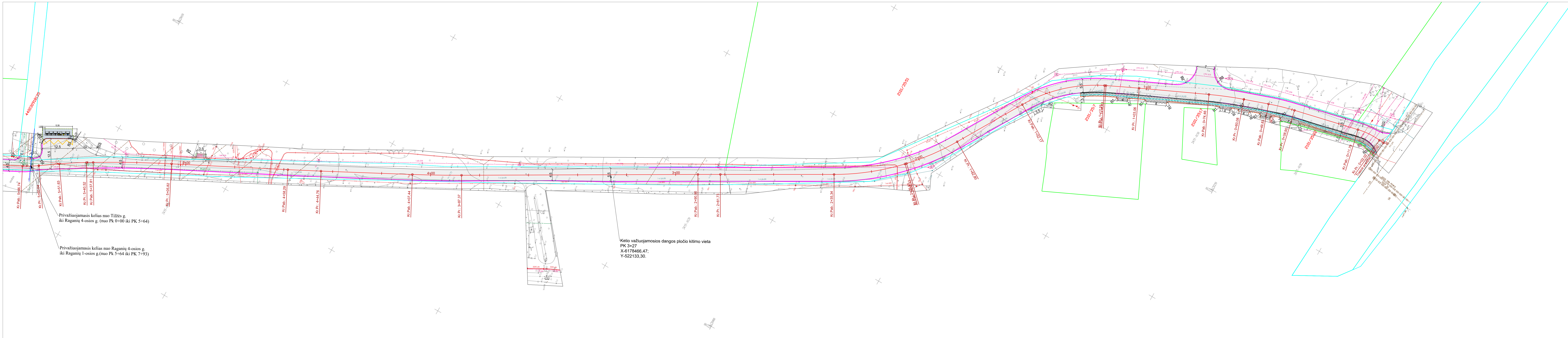
Dokumento žymuo	Lapas	Lapų
2304-PP-S-AR	8	8



SUTARTINIAI ŽYMĖJIMAI		
Eil. Nr.	Žymuo	Pavadinimas
1	0+20	Projektuojama ašinė linija
	KP	Kreivės pradžia
	KG	Kreivės pabaiga
	PKP	Pereinamosios kreivės pradžia
	PKG	Pereinamosios kreivės pabaiga
2		Projektuojama asfalto danga
3		Dirvožemio sluoksnis apželdintas veja
4		Projektuojamas betoninis bordiūras 100x15x22 cm (užapvalintas)
5		Projektuojamas betoninis bordiūras 100x15x30 cm
6		Žemės sklypų ribos
7		Statinio ribos
8	30.20	Matmenys, metrais

0	2023	Projektiniai pasiūlymai
LAIDA	IŠLEIDIMO DATA	LAIDOS STATUSAS. KEITIMO PRIEŽASTIS (JEI TAIKOMA)
Kval. atest. Nr.	 PATVANHA www.patvanha.lt	Projektinio pavadinimas PRAVAŽIUOJAMOJO KELIO NUO TILŽĖS G. IKI RAGANIŲ 4-OSIOS G., PRAVAŽIUOJAMOJO KELIO NUO RAGANIŲ 4-OSIOS IKI RAGANIŲ 1-OSIOS G., KLAIPĖDOS M. REKONSTRAVIMO IR PAVIRŠINIŲ NUOTEKŲ TINKLŲ STATYBOS PROJEKTAS
1594	SPV K. Amolevičius	Březinys Dangų ir cismo organizavimo planas, M 1:500
37753	S PDV A. Paškauskas	
LT	KLAIPĖDOS MIESTO SAVIVALDYBĖ	2304-PP-S-B_01

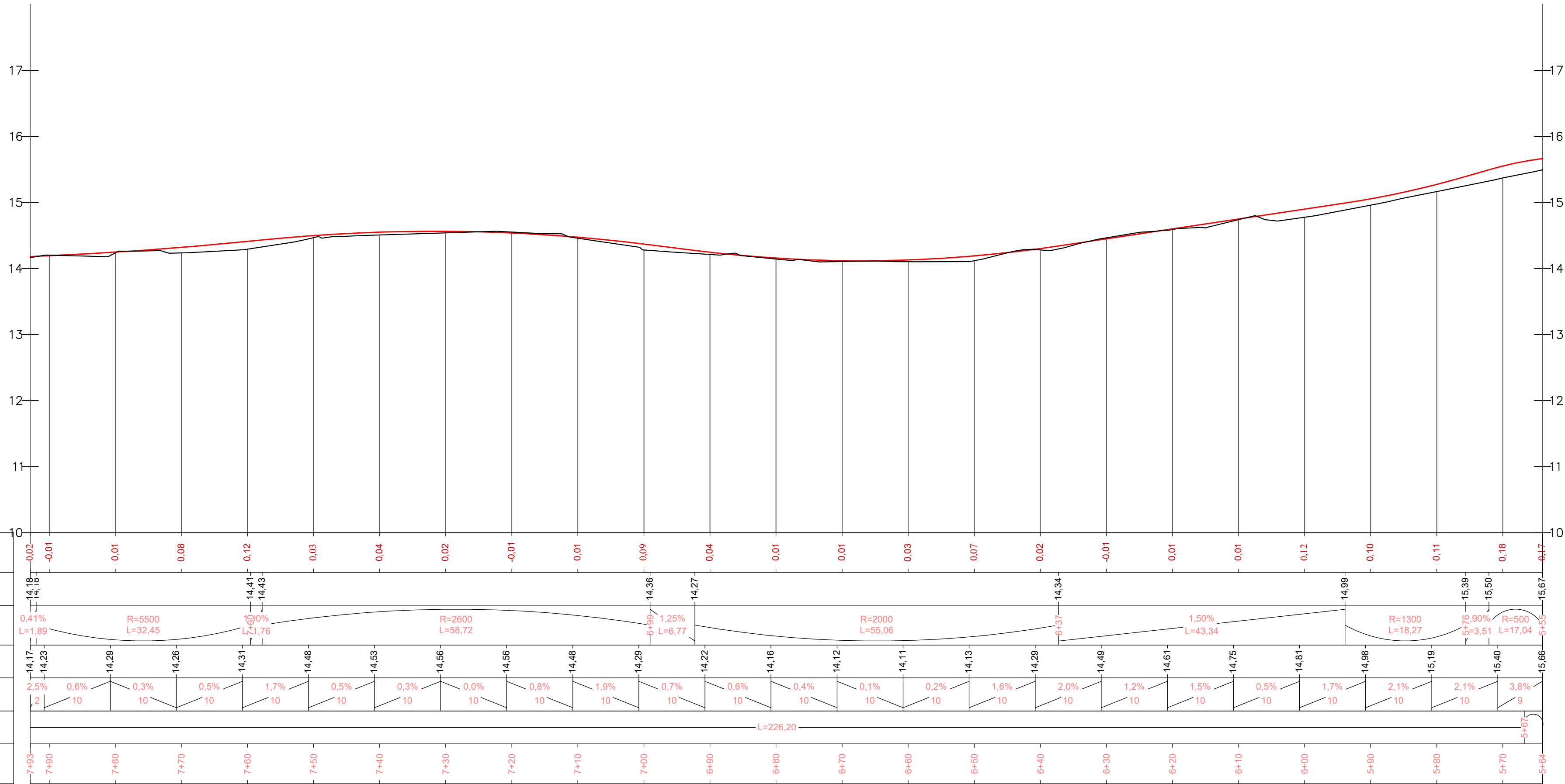
		Laida
		0
		Lapas Lapų
		1 2



SUTARTINIAI ŽYMĖJIMAI		
Eil. Nr.	Žymuo	Pavadinimas
1	0_{-20}	Projektuojama ašinė linija
	KP	Kreivės pradžia
	KG	Kreivės pabaiga
	PKP	Pereinamosios kreivės pradžia
	PKG	Pereinamosios kreivės pabaiga
2		Projektuojama asfalto danga
3		Dirvožemio sluoksnis apželdintas veja
4		Projektuojamas betoninis bordiūras 100x15x22 cm (užapvalintas)
5		Projektuojamas betoninis bordiūras 100x15x30 cm
6		Žemės sklypų ribos
7		Statinio ribos
8		Matmenys, metrais

SUTARTINIAI ŽYMĖJIMAI		
Eil. Nr.	Žymuo	Pavadinimas
1	-----	Esamas dangos paviršius ašyje
2	-----	Projektuojamas dangos paviršius ašyje

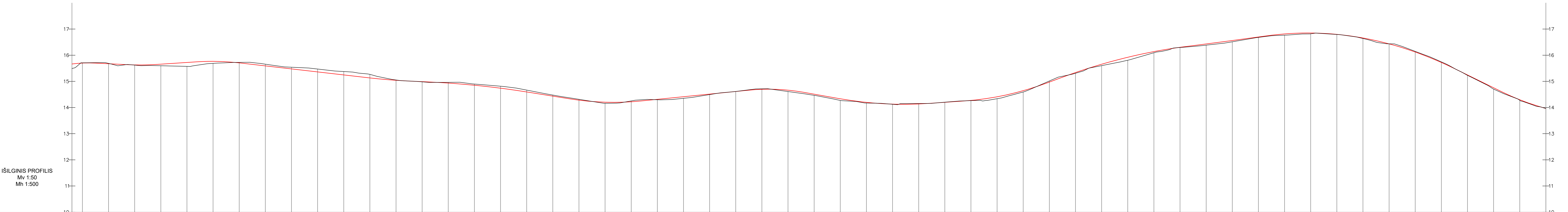
IŠILGINIS PROFILIS
Mv 1:50
Mh 1:500



DARBŲ ŽYMĖS	
PROJEKTIINIAI DUOMENYS	AUKŠČIAI AŠYJE, m
PROJEKTIINIAI DUOMENYS	NUOLYDŽIAI IR VERTIKALIOS KREIVĖS, %
FAKTIINIAI DUOMENYS	AUKŠČIAI AŠYJE, m
FAKTIINIAI DUOMENYS	NUOLYDŽIAI, % ILGIS, m
TIESĖS IR KREIVĖS	
PIKETAI	

0	2023	Projektiniai pasiūlymai
LAIDA	IŠLEIDIMO DATA	LAIDOS STATUSAS. KEITIMO PRIEŽASTIS (JEI TAIKOMA)
Kval. atest. Nr.		Projekto pavadinimas
1594	SPV K. Amolevičius	PRAVAŽIUOJAMOJO KELIO NUO TILŽES G. IKI RAGANIŲ 4-OSIOS G., PRAVAŽIUOJAMOJO KELIO NUO RAGANIŲ 4-OSIOS IKI RAGANIŲ 1-OSIOS G., KLAIPĖDOS M. REKONSTRAVIMO IR PAVIRŠINIŲ NUOTEKŲ TINKLŲ STATYBOS PROJEKTAS
37753	S PDV A. Paškauskas	
LT	KLAIPĖDOS MIESTO SAVIVALDYBĖ	Brėžinys
		Išilginis profilis M _h 1:500, M _v 1:50
		Lapų
		1
		Lapų
		2

SUTARTINIAI ŽYMĖJIMAI		
Eil. Nr.	Žymuo	Pavadinimas
1	-----	Esamas dangos paviršius ašyje
2	-----	Projektuojamas dangos paviršius ašyje

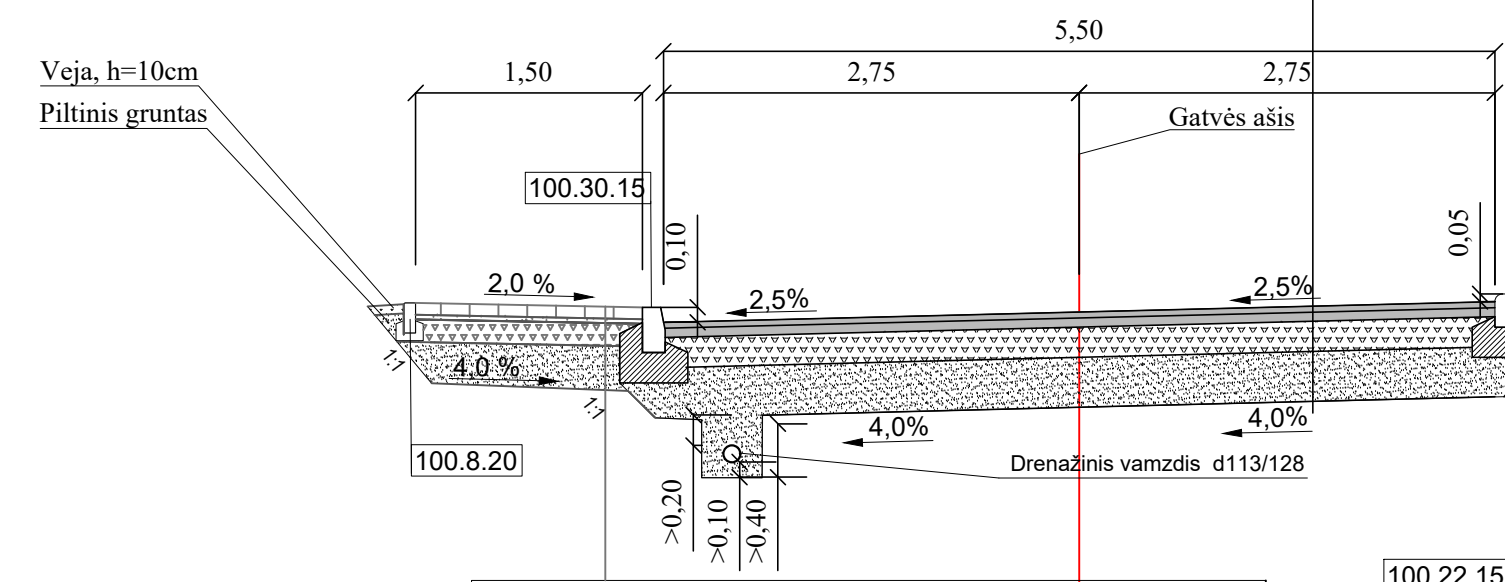


IŠILGINIS PROFILIS
Mv 1:50
Mh 1:500

DARBŲ ŽYMĖS	
PROJEKTNIAI DĖMĖNYS	AUKŠČIAI AŠYJE, m
PROJEKTNIAI DĖMĖNYS	NUOLYDŽIAI IR VERTIKALIOS KREIVĖS, %
FAKTAIŠIAI DĖMĖNYS	AUKŠČIAI AŠYJE, m
FAKTAIŠIAI DĖMĖNYS	NUOLYDŽIAI, %
FAKTAIŠIAI DĖMĖNYS	ILGIS, m
FAKTAIŠIAI DĖMĖNYS	TIESĖS IR KREIVĖS
FAKTAIŠIAI DĖMĖNYS	PIKETAI

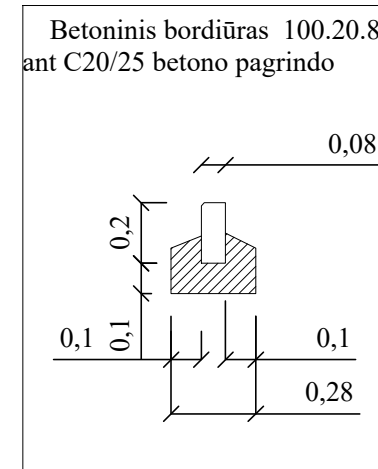
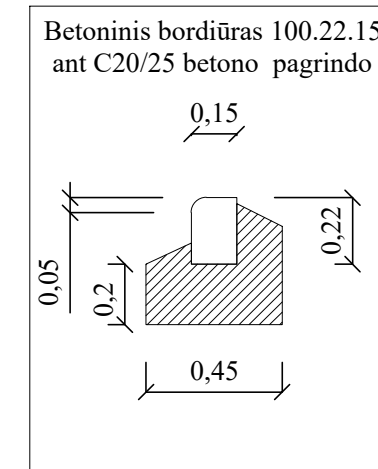
Skersinis Nr. 1
nuo PK 0+00 iki PK 1+28

VIRŠUTINIS ASFALTBETONIO SLUOKSNIS IŠ MIŠINIO AC 11 VN	0,04
ASFALTO PAGRINDO SLUOKSNIS IŠ MIŠINIO AC 22 PN	0,08
SKALDOS PAGRINDAS IŠ NESURIŠTOJO MINERALINIO MIŠINIO 0/45	0,20
APSAUGINIS ŠALČIUI ATSPARIŲ MEDŽIAGŲ SLUOKSNIS	0,33
ESAMA SANKASA	



BETONINĖS TRINKELĖS	0,08
PASLUOKSNIS	0,03
SKALDOS PAGRINDAS IŠ NESURIŠTOJO MINERALINIO MIŠINIO 0/45	0,15
ŠALČIUI NEJAUTRIŲ MEDŽIAGŲ SLUOKSNIS	0,19
ESAMA SANKASA	

Bordūrai

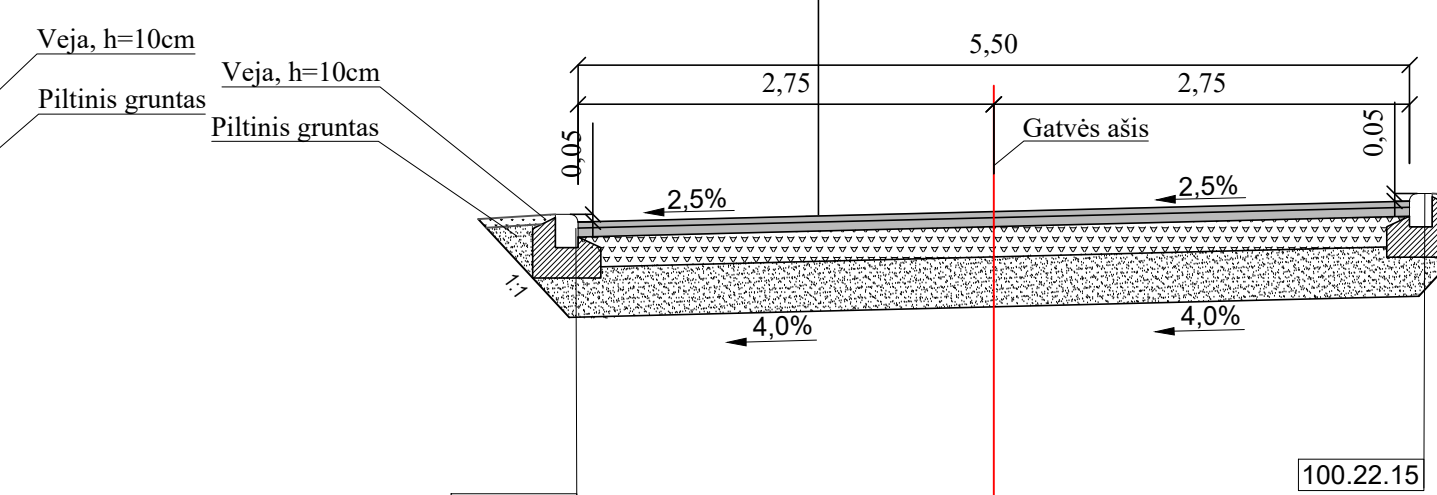


Skersinių pritaikymo lentelė

Nuo Pk	Iki Pk	Tipas
0+00	1+28	1
1+28	3+27	2
3+27	5+60	3
5+60	7+93	4

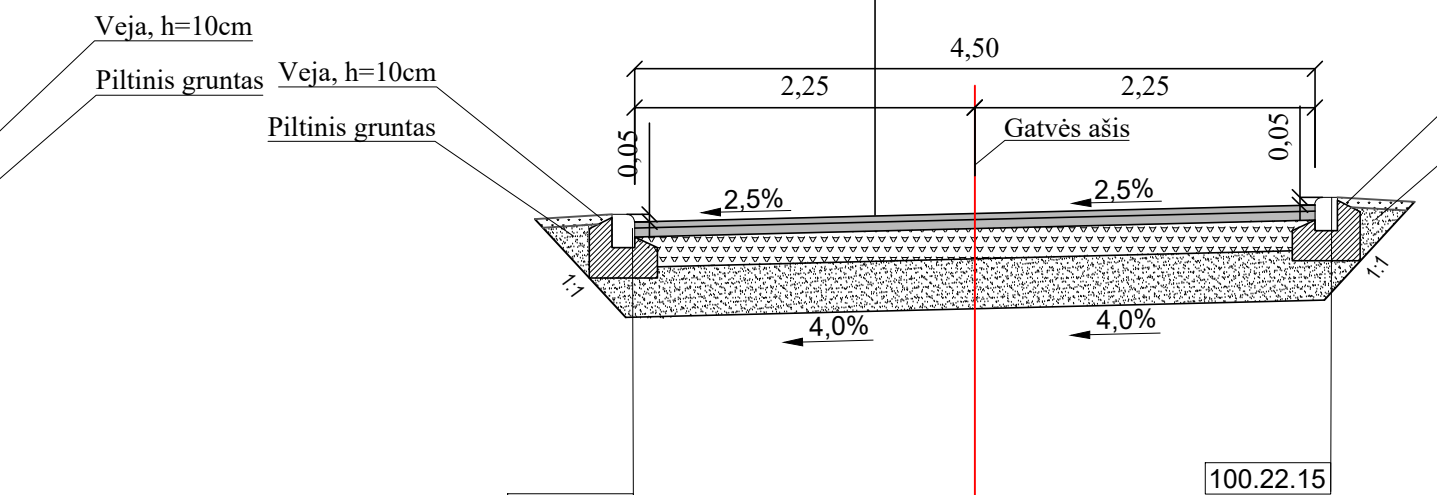
Skersinis Nr. 2
nuo PK 1+28 iki PK 3+27

VIRŠUTINIS ASFALTBETONIO SLUOKSNIS IŠ MIŠINIO AC 11 VN	0,04
ASFALTO PAGRINDO SLUOKSNIS IŠ MIŠINIO AC 22 PN	0,08
SKALDOS PAGRINDAS IŠ NESURIŠTOJO MINERALINIO MIŠINIO 0/45	0,20
APSAUGINIS ŠALČIUI ATSPARIŲ MEDŽIAGŲ SLUOKSNIS	0,33
ESAMA SANKASA	



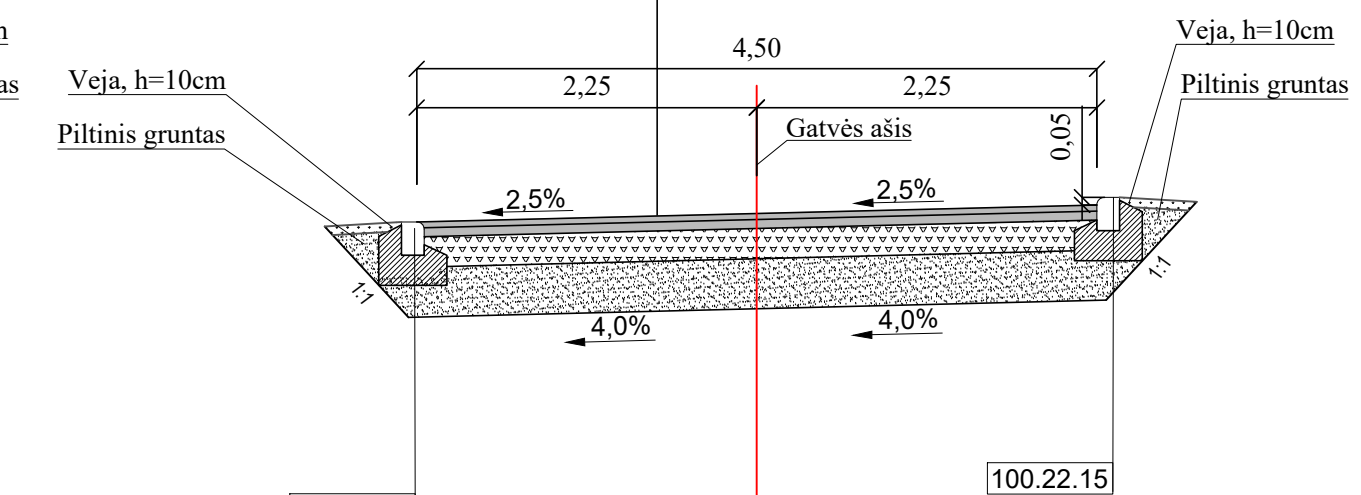
Skersinis Nr. 3
nuo PK 3+27 iki PK 5+60


ASFALTO DANGOS-PAGRINDO SLUOKSNIS IŠ MIŠINIO AC 16 PD	0,08
SKALDOS PAGRINDAS IŠ NESURIŠTOJO MINERALINIO MIŠINIO 0/45	0,20
APSAUGINIS ŠALČIUI ATSPARIŲ MEDŽIAGŲ SLUOKSNIS	0,37
ESAMA SANKASA	



Skersinis Nr. 4
nuo PK 5+60 iki PK 7+93

ASFALTO DANGOS-PAGRINDO SLUOKSNIS IŠ MIŠINIO AC 16 PD	0,08
SKALDOS PAGRINDAS IŠ NESURIŠTOJO MINERALINIO MIŠINIO 0/45	0,20
APSAUGINIS ŠALČIUI ATSPARIŲ MEDŽIAGŲ SLUOKSNIS	0,37
ESAMA SANKASA	



0	2023	Projektiniai pasiūlymai
LAIDA	IŠLEIDIMO DATA	LAIDOS STATUSAS. KEITIMO PRIEŽASTIS (JEI TAIKOMA)
Kval. atest. Nr.		Projekto pavadinimas
1594	SPV K. Amolevičius	Brėžinys
37753	S PDV A. Paškauskas	Skersiniai profiliai, M 1:50
LT	KLAIPĖDOS MIESTO SAVIVALDYBĖ	2304.1-PP-S-B_03
		Lapas 1
		Lapų 1