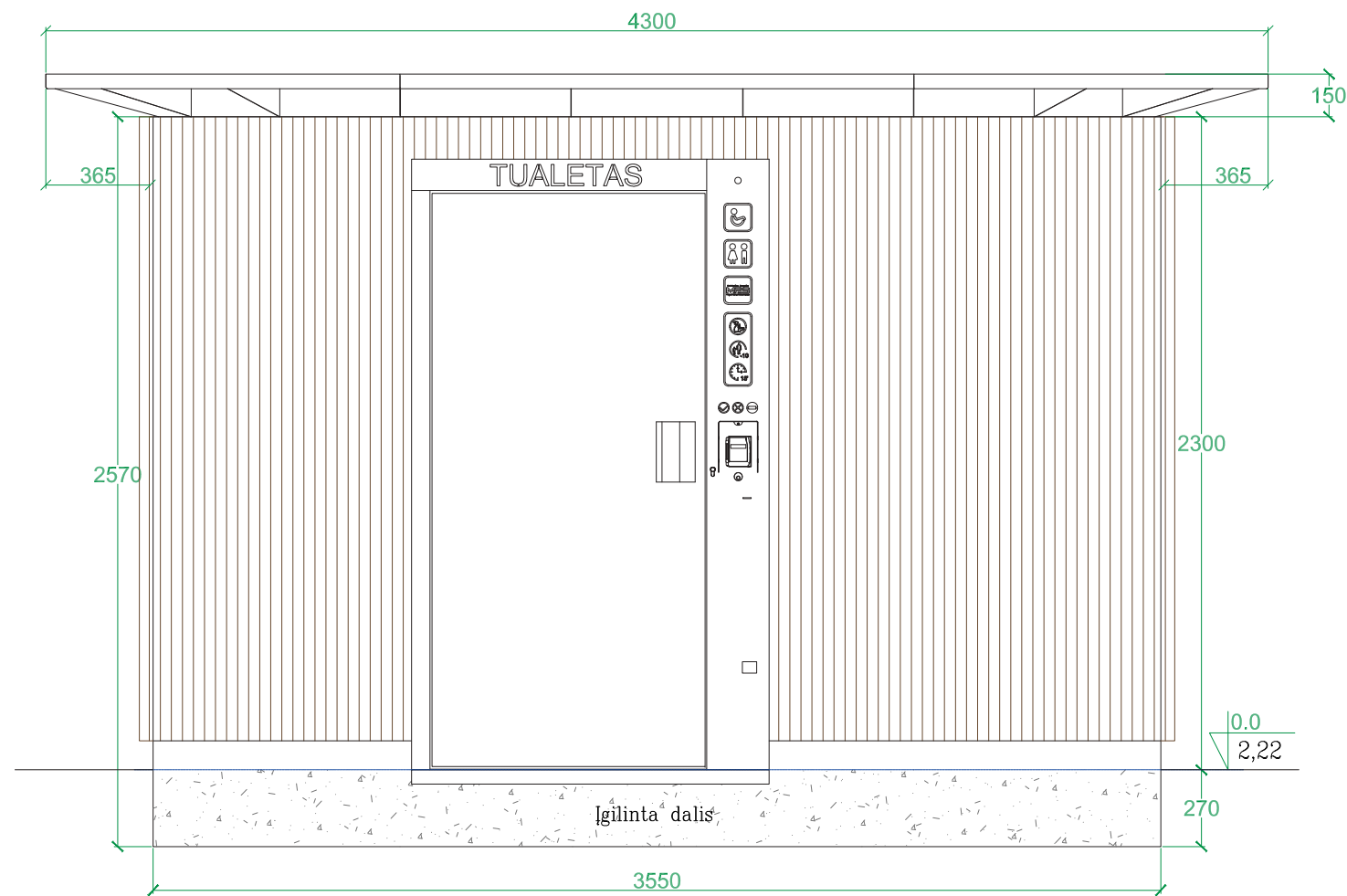
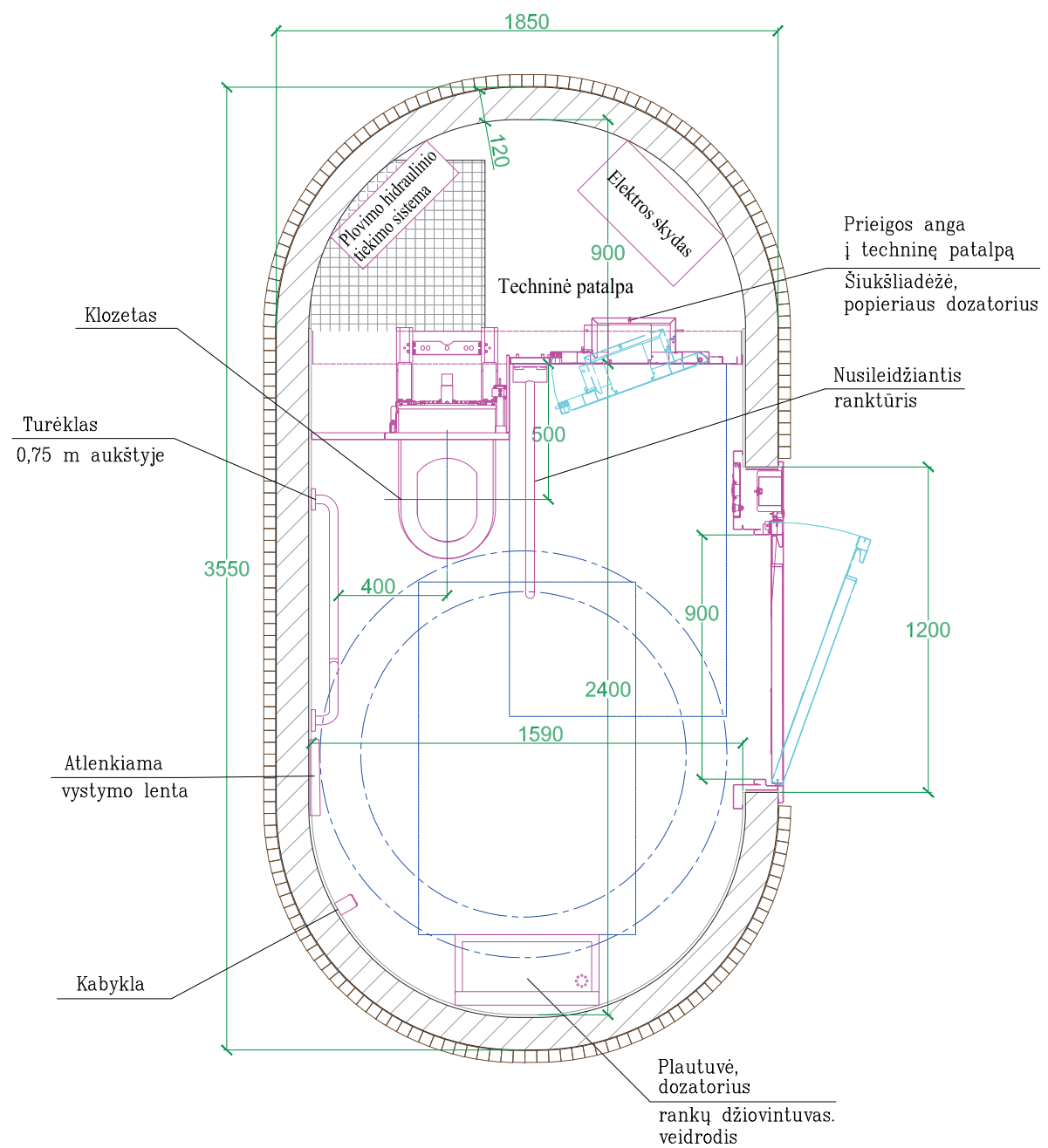


- SUTARTINIAI ŽENKLAI
- Žemės sklypų kadastrinės ribos;
 - Inžinerinio statinio riba;
 - Galiojančios topografinės nuotraukos riba;
 - Projektuojamas vandentiekio tinklas;
 - Projektuojamas savitakinis buitinių nuotekų tinklas;
 - Projektuojamas jėgos kabelis apsauginiame vamzdyje

- Pastabos:
- Matmenys pateikiami metrais, altitudės LAS07 sistemoje metrais;
 - Dangų įrengimo detalės pritaikomos prie esamos situacijos ir paviršių;
 - Koordinatės pateiktos brėžinyje gali nežymiai skirtis nuo faktinių koordinacių;
 - Tualetu prieigos patenka į kultūros vertybių teritoriją; – Klaipėdos miesto istorinė dalis, vad. Naujamiesčiu (unikalus objekto kodas 22012);
 - Teritorijos archeologiniai tyrimai buvo atlikti 2017 m. projektui "Danės upės krantinių rekonstrukcija nuo Biržos tilto iki Bastionų tilto ir Danės skvero rekonstravimas". Aptikus radinių, nedelsiant stabdyti darbus ir informuoti atsakingas institucijas.

0	2023-10	Projektiniai pasiūlymai		
LAIDA	IŠLEIDIMO DATA	LAIDOS STATUSAS. KEITIMO PRIEŽASTIS (JEI TAIKOMA)		
KVAL. PATV. DOK. NR.	IĮ "PRIMEGA"		Statinio projekto pavadinimas	
6165	PV	Remigijus Pužas	Inžinerinių tinklų (vandentiekio, nuotekų šalinimo, elektros) prijungimo ir automatinio vienos vietos viešojo tualetu Danės skvere (Danės g.), Klaipėdoje, įrengimo techninis darbo projektas	
			Dokumento pavadinimas	Laida
			PROJEKTINIŲ PASIŪLYMŲ SUVESTINIS PLANAS	0
			M1:500	
LT	Statytojas	Dokumento žymuo		Lapas
	Klaipėdos miesto savivaldybė	PRI 23-04-PP-BR1		Lapų
			1	1



Pastabos: 1. Matmenys pateikiami milimetrais, altitudės LAS07 sistemoje metrais;

0	2023-10	Projektiniai pasiūlymai		
LAIDA	IŠLEIDIMO DATA	LAIDOS STATUSAS. KEITIMO PRIEŽASTIS (JEI TAIKOMA)		
KVAL. PATV. DOK. NR.	II "PRIMEGA"		Statinio projekto pavadinimas	
6165	PV	Remigijus Pužas	Inžinerinių tinklų (vandentiekio, nuotekų šalinimo, elektros) prijungimo ir automatinio vienos vietos viešojo tualetų Danės skvere (Danės g.), Klaipėdoje, įrengimo techninis darbo projektas	
			Dokumento pavadinimas	Laida
			Tualetų įrengimo detalės	0
LT	Statytojas: Klaipėdos miesto savivaldybė		Dokumento žymuo	Lapas
			PRI 23-04-PP-BR2	Lapų
				1
				1

