



## KLAIPĖDOS MIESTO SAVIVALDYBĖS MERAS

### POTVARKIS

#### DĖL ŽEMĖS SKLYPO PRAMONĖS G. 10A, SKLYPŲ, KURIŲ KADASTRO NR. 2101/0034:64, 2101/0034:65, 2101/0034:66, IR DETALIUOJU PLANU SUPLANUOTŲ ŽEMĖS SKLYPŲ, KLAIPĖDOJE, FORMAVIMO IR PERTVARKYMO PROJEKTO PATVIRTINIMO

Nr.  
Klaipėda

Vadovaudamasis Lietuvos Respublikos vietos savivaldos įstatymo 27 straipsnio 2 dalies 13 punktu, Lietuvos Respublikos žemės įstatymo 40 straipsnio 7 dalies 4 punktu, Lietuvos Respublikos žemės ūkio ministro ir Lietuvos Respublikos aplinkos ministro 2004 m. spalio 4 d. įsakymu Nr. 3D-452/D1-513 „Dėl Žemės sklypų formavimo ir pertvarkymo projektų rengimo taisyklių patvirtinimo“ ir atsižvelgdamas į Nacionalinės žemės tarnybos prie Aplinkos ministerijos 2023 m. lapkričio 20 d. Žemės valdos projekto patikrinimo aktą Nr. FPA-6031-(8.30) Žemėtvarkos planavimo dokumentų rengimo informacinės sistemos paslaugoje Nr. ZSFP-126147:

1. T v i r t i n u žemės sklypo Pramonės g. 10A, kadastro Nr. 2101/0034:104, sklypų, kurių kadastro Nr. 2101/0034:64, 2101/0034:65, 2101/0034:66, ir detaliuoju planu suplanuotų, bet Nekilnojamojo turto registre neįregistruotų sklypų, detaliajame plane pažymėtų indeksais 6/34254 ir 7/38335, Klaipėdoje, formavimo ir pertvarkymo projektą (pridedami sprendinių brėžiniai).

Planavimo tikslas – pakeisti žemės sklypų, kurių kadastro Nr. 2101/0034:64, 2101/0034:65, 2101/0034:66, pagrindinę žemės naudojimo paskirtį ir būdą, sujungti sklypus į vieną sklypą ir gautą sklypą padalyti į du ir daugiau žemės sklypų. Projekto rengimo organizatorius – Klaipėdos miesto savivaldybės administracijos direktorius. Projekto rengimo iniciatorė – uždaroji akcinė bendrovė Klaipėdos laisvosios ekonomikos zonos valdymo bendrovė. Projektą parengė Kęstutis Stonkus, kvalifikacijos pažymėjimo Nr. 2R-FP-419.

Pertvarkomi žemės sklypai: Pramonės g. 10A, kadastro Nr. 2101/0034:104, plotas – 3,6449 ha, sklypai, kurių kadastro Nr. 2101/0034:64, plotas – 0,6500 ha, 2101/0034:65, plotas – 0,1500 ha, 2101/0034:66, plotas – 1,0000 ha; detaliuoju planu suformuoti žemės sklypai Nr. 6/34254, plotas – 3,4254 ha ir Nr.7/38335, plotas – 3,8335 ha. Sklypų Pramonės g. 10A, Nr. 6/34254 ir Nr. 7/38335 pagrindinė naudojimo paskirtis – kita, naudojimo būdas – pramonės ir sandėliavimo objektų teritorijos, sklypų, kurių kadastro Nr. 2101/0034:64, 2101/0034:65, 2101/0034:66, pagrindinė naudojimo paskirtis – žemės ūkio, naudojimo būdas – kiti žemės ūkio paskirties žemės sklypai.

Pagal projektą naujai suformuoti 2 žemės sklypai: Nr. 1 – Pramonės g. 10A, plotas – 2,2416 ha, Nr. 2, plotas – 8,6622 ha. Sklypų pagrindinė žemės naudojimo paskirtis – kita, naudojimo būdas – pramonės ir sandėliavimo objektų teritorijos. Taikomos specialiosios žemės naudojimo sąlygos: sklypui Nr. 1 – gamybinių objektų sanitarinės apsaugos zonos, komunalinių objektų sanitarinės apsaugos zonos, melioruotos žemės ir melioracijos statinių apsaugos zonos, vandens tiekimo ir nuotekų, paviršinių nuotekų tvarkymo infrastruktūros apsaugos zonos, šilumos perdavimo tinklų apsaugos zonos, elektros tinklų apsaugos zonos; sklypui Nr. 2 – gamybinių objektų sanitarinės apsaugos zonos, komunalinių objektų sanitarinės apsaugos zonos, melioruotos žemės ir melioracijos statinių apsaugos zonos.

2. P a k e i ĉ i u žemės sklypų, kurių kadastro Nr. 2101/0034:64, 2101/0034:65, 2101/0034:66, pagrindinę žemės naudojimo paskirtį ir naudojimo būdą iš žemės ūkio, kiti žemės ūkio paskirties sklypai į kitos paskirties, pramonės ir sandėliavimo objektų teritorijos.

3. N u s t a t a u, kad šiuo potvarkiu patvirtintas projektas įsigalioja kitą dieną po šio potvarkio paskelbimo Žemėtvarkos planavimo dokumentų rengimo informacinės sistemos interneto svetainėje.

Šis potvarkis gali būti skundžiamas Lietuvos administracinių ginčų komisijos Klaipėdos apygardos skyriui arba Regionų apygardos administraciniam teismui, skundą (prašymą) paduodant bet kuriuose šio teismo rūmuose, per vieną mėnesį nuo šio potvarkio paskelbimo dienos.

Savivaldybės meras

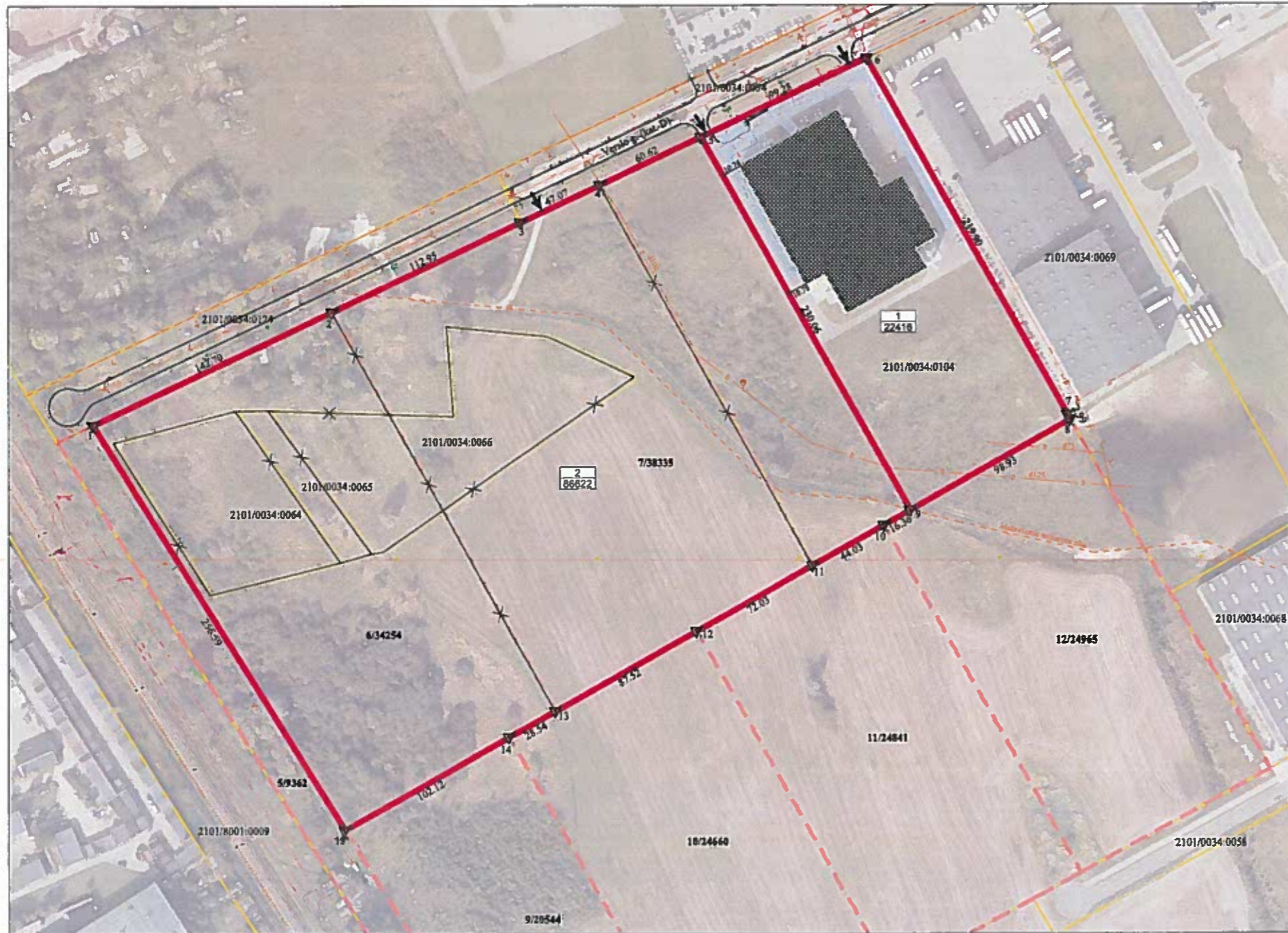
Arvydas Vaitkus



Žemės sklypų formavimo projekto  
sprendinių brėžinys  
1 Lapas. M 1:2000



ŽEMĖS SKLYPO FORMAVIMO IR PERTVARKYMO PROJEKTAS M1:2000  
Pertvarkomos teritorijos potas - 10,9038 ha



Sklypų kampų koordinatės

1	6178396.98	323348.57
2	6178457.67	323477.72
3	6178505.71	323579.95
4	6178525.72	323622.56
5	6178551.50	323677.41
6	6178593.72	323767.26
7	6178401.83	323874.66
8	6178399.22	323878.12
9	6178350.79	323789.86
10	6178342.78	323775.60
11	6178321.22	323737.20
12	6178285.96	323674.40
13	6178243.11	323598.09
14	6178229.14	323573.20
15	6178179.14	323484.18

Sutartiniai ženklai	
Sutartinio ženklo žymėjimas	sutartinio ženklo aprašymas
[Red line]	Pertvarkomos sklypų ribos
[Black line]	Registruotos žemės sklypų ribos
[Box with n, m]	n - Sklypo numeris m - Sklypo plotas, m² pva: 1 / 2783 m²
[Dashed line]	Esamos gatvės
[Blue hatched]	Inžinerinių tinklų a. z.
[Cross symbol]	Naiknamos ribos
[Red dashed]	Detaliuoju planu suformuotos ribos
[Black hatched]	Pastatai
[Red dashed]	Gatvės raudonosios linijos
[Black dashed]	Gatvės ašinė linija
[Arrow symbol]	Įvažiavimas į teritoriją

PATVIRTINTA  
Klaipėdos miesto savivaldybės  
mero  
20.....m. ....d. potvarkiu Nr.

Gatvė, namo Nr.	Framonės g. 10A
Kaimas (miestelis)	
Seniūnija	
Miestas (rajonas)	Klaipėdos m.
Apkritis	Klaipėdos
Kadastru vietovė	Klaipėdos m.
Žemės sklypo (sklypų) kadastr. Nr.	Kadastru numeris
	Bloko Nr. žemės sklypo Nr.
2101	0 0 3 4 0 1 0 4
2101	0 0 3 4 0 0 6 4
2101	0 0 3 4 0 0 8 5
2101	0 0 3 4 0 0 6 6
2101	0 0 3 4
2101	0 0 3 4

Žemės sklypo Nr.	plotas	pagrindinė žemės naudojimo paskirtis	būdas
2101/0034-0104	3,6449 ha	Kita	Framonės ir sandėliavimo objektų teritorijos
2101/0034-0064	0,6500 ha	Žemės ūkio	Kiti žemės ūkio paskirties žemės sklypai
2101/0034-0063	0,1500 ha	Žemės ūkio	Kiti žemės ūkio paskirties žemės sklypai
2101/0034-0066	1,0000 ha	Žemės ūkio	Kiti žemės ūkio paskirties žemės sklypai
6/34254	3,4254 ha	Kita	Framonės ir sandėliavimo objektų teritorijos
7/38335	3,8335 ha	Kita	Framonės ir sandėliavimo objektų teritorijos

Žemės sklypo Nr.	Bendras plotas	žemės ūkio naudojimo				miškas	krūmai	keliai	užstatyta teritorija	vandenykaita žemė	nususinta žemė
		il viso	ariama	sodai	pievos						
2101/0034-0104	3,6449	2,3206			2,3206			0,0755	1,2488		2,3961
2101/0034-0064	0,6500	0,5697			0,5697					0,0803	
2101/0034-0063	0,1500	0,1500									
2101/0034-0066	1,0000	1,0000	0,4423		0,5577						
6/34254	3,4254										
7/38335	3,8335										

Žemės sklypo Nr.	aprašymas	plotas, ha
2101/0034-0104	Elektroninių ryšių tinklų elektroninių ryšių infrastruktūros apsaugos zonos (III skyrius, vienasikėlis skirsnis)	0,0440
	Elektrios tinklų apsaugos zonos (III skyrius, ketvirtasis skirsnis)	0,0662
	Gamybinių objektų sanitarinės apsaugos zonos (IV skyrius, pirmasis skirsnis)	3,6449
	Komunalinių objektų sanitarinės apsaugos zonos (IV skyrius, pirmasis skirsnis)	3,6449
	Melioruotos žemės ir melioracijos statinių apsaugos zonos (VI skyrius, antrasis skirsnis)	2,3961
	Šilumos perdavimo tinklų apsaugos zonos (III skyrius, dvijaktasis skirsnis)	0,1346
	Vandens tiekimo ir nuotekų pavėdinų nuotekų tvarkymo infrastruktūros apsaugos zonos (III skyrius, dešimtos skirsnis)	0,3422
	Elektrios tinklų apsaugos zonos (III skyrius, 4 skirsnis) (registruota)	0,0010
	Elektrios tinklų apsaugos zonos (III skyrius, 4 skirsnis) (registruota)	0,0004
	Elektrios tinklų apsaugos zonos (III skyrius, 4 skirsnis) (registruota)	0,0103
2101/0034-0064		
2101/0034-0065		
2101/0034-0066	Elektrios tinklų apsaugos zonos (III skyrius, 4 skirsnis)	0,0451
6/34254		
7/38335		

Žemės sklypo Nr.	plotas	pagrindinė žemės naudojimo paskirtis	būdas
1	2,2416 ha	Kita	Framonės ir sandėliavimo objektų teritorijos
2	8,6622 ha	Kita	Framonės ir sandėliavimo objektų teritorijos

Žemės sklypo Nr.	Bendras plotas	žemės ūkio naudojimo				miškas	krūmai	keliai	užstatyta teritorija	vandenykaita žemė	nususinta žemė
		il viso	ariama	sodai	pievos						
1	2,2416	0,9928			0,9928			1,2488		2,2416	
2	8,6622	7,8167	2,8894		4,9273					0,8455	

Žemės sklypo Nr.	aprašymas	plotas, ha
1	Elektroninių ryšių tinklų elektroninių ryšių infrastruktūros apsaugos zonos (III skyrius, vienasikėlis skirsnis)	0,0410
	Elektrios tinklų apsaugos zonos (III skyrius, ketvirtasis skirsnis)	0,0103
	Gamybinių objektų sanitarinės apsaugos zonos (IV skyrius, pirmasis skirsnis)	2,2416
	Komunalinių objektų sanitarinės apsaugos zonos (IV skyrius, pirmasis skirsnis)	2,2416
	Melioruotos žemės ir melioracijos statinių apsaugos zonos (VI skyrius, antrasis skirsnis)	2,2416
	Šilumos perdavimo tinklų apsaugos zonos (III skyrius, dvijaktasis skirsnis)	0,1346
	Vandens tiekimo ir nuotekų pavėdinų nuotekų tvarkymo infrastruktūros apsaugos zonos (III skyrius, dešimtos skirsnis)	0,1043
2	Gamybinių objektų sanitarinės apsaugos zonos (IV skyrius, pirmasis skirsnis)	8,6622
	Komunalinių objektų sanitarinės apsaugos zonos (IV skyrius, pirmasis skirsnis)	8,6622
	Melioruotos žemės ir melioracijos statinių apsaugos zonos (VI skyrius, antrasis skirsnis)	2,0318

Specialiųjų žemės naudojimo sąlygų nustatymas, naikinimas, jų plogo keitimas yra tik rekomendacinio pobūdžio. Specialiosios žemės naudojimo sąlygos nustatomos ir registruojamos LR Specialiųjų žemės naudojimo sąlygų įstatyme numatyta tvarka.

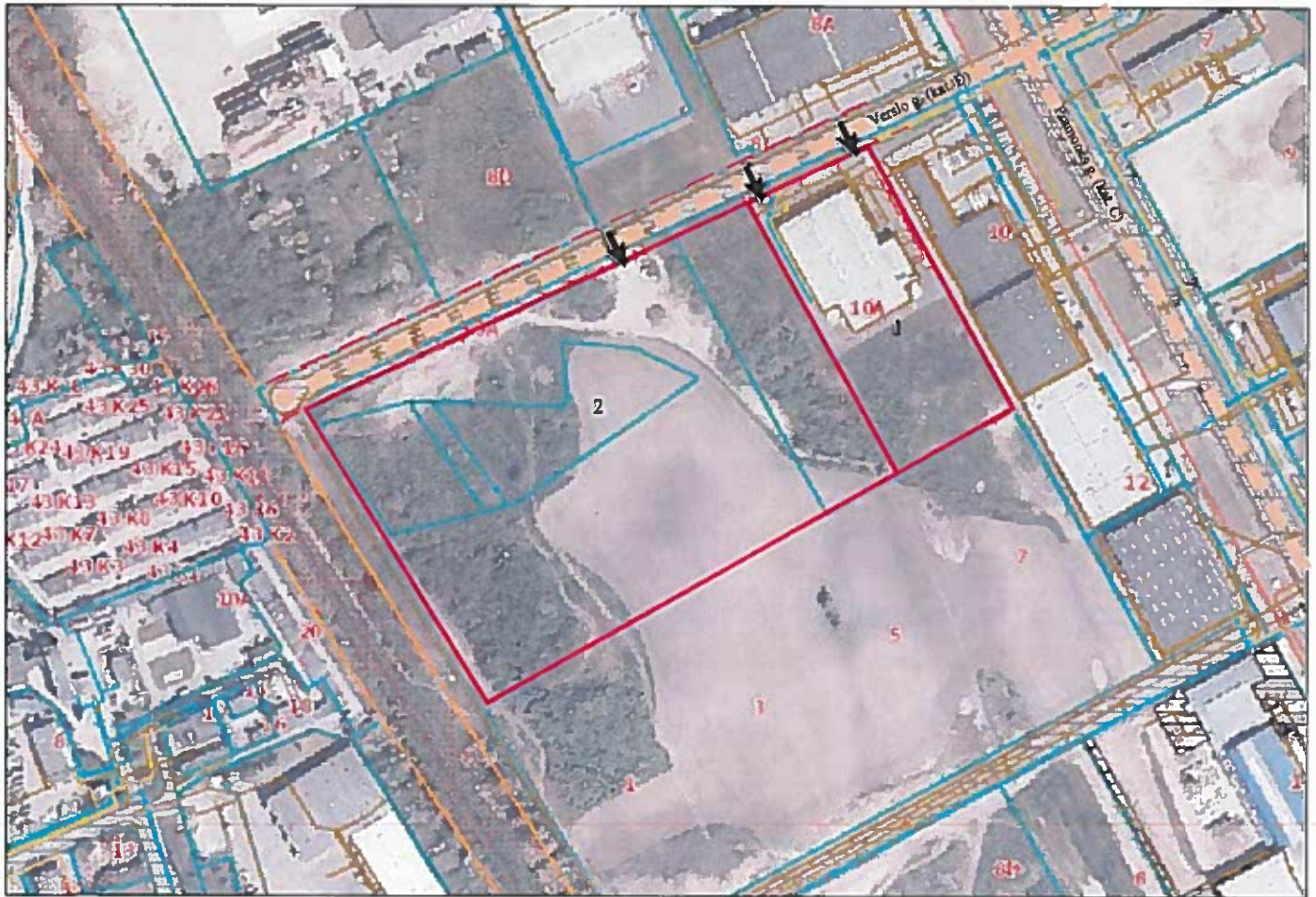
[važiavimai] sklypus gali būti koreguojami techninių projektų rengimo metu

Kęstučio Stonkaus  
Individuali veikla  
(individualus ūkis Nr. 83307)  
Tel: 06001220





Žemės sklypų formavimo ir pertvarkymo projektą parengęs asmuo

pareigos	vardas ir pavardė	Kvalifikacijos pažymėjimo data ir numeris	parašas	data
Proj. autorius	K.Stonkus	2R-FP-419, 2008 09 26		A.V.

# PLANUOJAMOS TERITORIJOS SUSISIEKIMO SCHEMA



## SUTARTINIAI ŽENKLAI

-  Projektuojami sklypai
-  Esamos gatvės
-  Įvažiavimas/išvažiavimas į planuojamą teritoriją
-  Gatvių raudonosios linijos

PATVIRTINTA  
Klaipėdos miesto savivaldybės  
mero  
20.....m. ....d. potvarkiu Nr.

## SUSISIEKIMO SISTEMA

Į naujai suformuotus sklypus patekimas numatomas iš Verslo gatvės. Verslo gatvė pertvarkomos teritorijos atžvilgiu yra išsidėčiusi šiaurinėje pusėje. Verslo gatvė buvo suplanuota 2006 09 28 patvirtintu Pramonės parko teritorijos tarp Vilniaus pl., kelio Palanga-Šilutė, Lypkių g. ir geležinkelio detaliuoju planu kaip sklypai. Verslo gatvė ties planuojama teritorija įregistruota NTR kaip inžinerinis statinys Nr. 4400-5944-3518 ir NTR įregistruoti du sklypai kad. Nr. 2101/0034:0124 ir 2101/0034:0054, kurie panaudos pagrindais perduoti valdyti Klaipėdos m. sav. Raudonosios linijos sutapatintos su suformuotais ir registruotais Verslo gatvei skirtais sklypais kad. Nr. 2101/0034:0124, 2101/0034:0054. Gatvėje yra dvi eismo juostos, gatvė padengta asfalto danga. Važiuojamosios dalies plotis ties pertvarkoma teritorija - 8 m.

Esamai susisiekimo sistemai projekto sprendiniai neturės.

Įvažiavimai į sklypus galės būti koreguojami techninių projektų metu.

Šie projekto sprendiniai neturės reikšmingos įtakos esamai vietovės susisiekimo sistemai ir struktūrai. Privažiavimo kelias nuo esamos gatvės įrengiamas sklypo savininko/naudotojo lėšomis, o jį sugadinus, atstatomas sklypo savininko/naudotojo lėšomis. Pasikeitus sklypo savininkui/naudotojui, šiuos įsipareigojimus perima naujas žemės sklypo savininkas/naudotojas (vadovaujantis LRV 2004-02-11 patvirtintu nutarimu Nr. 155 „Dėl kelių priežiūros tvarkos aprašo patvirtinimo“ bei LR 1995-05-11 patvirtintu „Kelių įstatymų“ Nr. I-891).

**DETALŪS METADUOMENYS**

<b>Dokumento sudarytojas (-ai)</b>	Klaipėdos miesto savivaldybė 188710823, Liepų g. 11, LT-91502, Klaipėda
<b>Dokumento pavadinimas (antraštė)</b>	DĖL ŽEMĖS SKLYPO PRAMONĖS G. 10A, SKLYPŲ, KURIŲ KADASTRO NR. 2101/0034:64, 2101/0034:65, 2101/0034:66, IR DETALIUOJU PLANU SUPLANUOTŲ ŽEMĖS SKLYPŲ, KLAIPĖDOJE, FORMAVIMO IR PERTVARKYMO PROJEKTO PATVIRTINIMO
<b>Dokumento registracijos data ir numeris</b>	2023-12-05 Nr. M-783
<b>Dokumento gavimo data ir dokumento gavimo registracijos numeris</b>	–
<b>Dokumento specifikacijos identifikavimo žymuo</b>	ADOC-V1.0
<b>Parašo paskirtis</b>	Pasirašymas
<b>Parašą sukūrusio asmens vardas, pavardė ir pareigos</b>	Arvydas Vaitkus, Meras, MERAS
<b>Sertifikatas išduotas</b>	ARVYDAS VAITKUS LT
<b>Parašo sukūrimo data ir laikas</b>	2023-12-05 15:29:01 (GMT+02:00)
<b>Parašo formatas</b>	XAdES-T
<b>Laiko žymoje nurodytas laikas</b>	2023-12-05 15:29:09 (GMT+02:00)
<b>Informacija apie sertifikavimo paslaugų teikėją</b>	RCSC IssuingCA, VI Registru centras - i.k. 124110246 LT
<b>Sertifikato galiojimo laikas</b>	2023-04-25 08:20:04 – 2025-04-24 08:20:04
<b>Informacija apie būdus, naudotus metaduomenų vientisumui užtikrinti</b>	"Registravimas" paskirties metaduomenų vientisumas užtikrintas naudojant "RCSC IssuingCA, VI Registru centras - i.k. 124110246 LT" išduotą sertifikatą "Dokumentų valdymo sistema Avilys, Klaipėdos miesto savivaldybės administracija, i.k. 188710823 LT", sertifikatas galioja nuo 2021-12-20 12:35:17 iki 2024-12-19 12:35:17
<b>Pagrindinio dokumento priedų skaičius</b>	1
<b>Pagrindinio dokumento pridedamų dokumentų skaičius</b>	–
<b>Priedamo dokumento sudarytojas (-ai)</b>	–
<b>Priedamo dokumento pavadinimas (antraštė)</b>	–
<b>Priedamo dokumento registracijos data ir numeris</b>	–
<b>Programinės įrangos, kuria naudojantis sudarytas elektroninis dokumentas, pavadinimas</b>	Dokumentų valdymo sistema Avilys, versija 3.5.59
<b>Informacija apie elektroninio dokumento ir elektroninio (-ių) parašo (-ų) tikrinimą (tikrinimo data)</b>	Atitinka specifikacijos keliamus reikalavimus. Visi dokumente esantys elektroniniai parašai galioja (2023-12-05 15:39:30)
<b>Paieškos nuoroda</b>	–
<b>Papildomi metaduomenys</b>	Nuorašą suformavo 2023-12-05 15:39:30 Dokumentų valdymo sistema Avilys