



KLAIPĖDOS MIESTO SAVIVALDYBĖS MERAS

POTVARKIS

DĖL ŽEMĖS SKLYPO TERITORIJOJE PRIE PASTATO DARIAUS IR GIRĖNO G. 19B, KLAIPĖDOJE, FORMAVIMO IR PERTVARKYMO PROJEKTO PATVIRTINIMO

Nr.
Klaipėda

Vadovaudamasis Lietuvos Respublikos vietos savivaldos įstatymo 27 straipsnio 2 dalies 13 punktu, Lietuvos Respublikos žemės įstatymo 40 straipsnio 7 dalies 4 punktu, Lietuvos Respublikos žemės ūkio ministro ir Lietuvos Respublikos aplinkos ministro 2004 m. spalio 4 d. įsakymu Nr. 3D-452/D1-513 „Dėl Žemės sklypų formavimo ir pertvarkymo projektų rengimo taisyklių patvirtinimo“ ir atsižvelgdamas į Nacionalinės žemės tarnybos prie Aplinkos ministerijos 2023 m. gruodžio 5 d. Žemės valdos projekto patikrinimo aktą Nr. FPA-6402-(8.30) Žemėtvarkos planavimo dokumentų rengimo informacinės sistemos paslaugoje Nr. ZSFP-89198:

1. T v i r t i n u žemės sklypo teritorijoje prie pastato Dariaus ir Girėno g. 19B, Klaipėdoje, formavimo ir pertvarkymo projektą (pridedami sprendinių brėžiniai, 4 lapai).

Planavimo tikslas – suformuoti žemės sklypą esamam pastatui, unikalus Nr. 2196-3000-9018, eksploatuoti. Projekto rengimo organizatorius – Klaipėdos miesto savivaldybės administracijos direktorius. Projektą parengė Saulius Lukaitis, kvalifikacijos pažymėjimo Nr. 2R-FP-777.

Formuojamas naujas 0,0310 ha žemės sklypas, kurio pagrindinė žemės naudojimo paskirtis – kita, naudojimo būdas – susisiekimo ir inžinerinių komunikacijų aptarnavimo objektų teritorijos. Taikomos specialiosios žemės naudojimo sąlygos – kultūros paveldo objektų ir vietovių teritorijos, jų apsaugos zonos, radiolokatorių apsaugos zonos, požeminio vandens vandenviečių apsaugos zonos, vandens tiekimo ir nuotekų, paviršinių nuotekų tvarkymo infrastruktūros apsaugos zonos.

2. N u s t a t a u, kad šiuo potvarkiu patvirtintas projektas įsigalioja kitą dieną po šio potvarkio paskelbimo Žemėtvarkos planavimo dokumentų rengimo informacinės sistemos interneto svetainėje.

Šis potvarkis gali būti skundžiamas Lietuvos administracinių ginčų komisijos Klaipėdos apygardos skyriui arba Regionų apygardos administraciniam teismui, skundą (prašymą) paduodant bet kuriuose šio teismo rūmuose, per vieną mėnesį nuo šio potvarkio paskelbimo dienos.

Savivaldybės meras

Arvydas Vaitkus

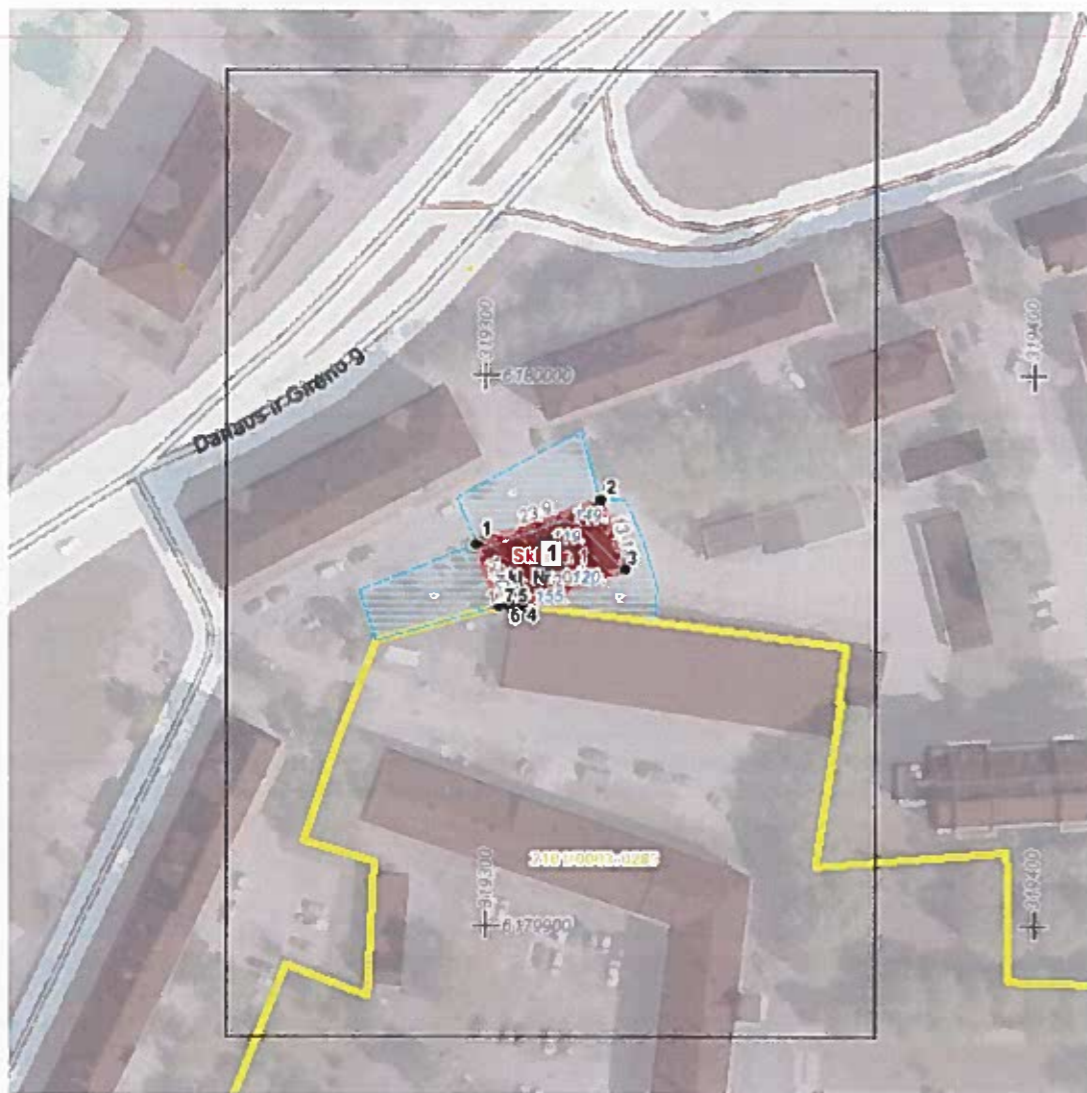
**Žemės sklypų formavimo projekto
sprendinių brėžinys**

PATVIRTINTA
Klaipėdos miesto savivaldybės
mero
20.....m.d. potvarkiu Nr.

Iniciatorius (-ai): ***
Organizatorius: Klaipėdos miesto savivaldybė
Projekto rengėjas: ***
Žemės sklypo adresas: Klaipėdos apskr., Klaipėdos m. sav., Klaipėda, Dariaus ir Girėno g.
19B
Žemės sklypo (sklypų)
kadastr. Nr.(plotas, ha): b/n (0,0310ha)






Brėžinys sugeneruotas: 2023-09-21

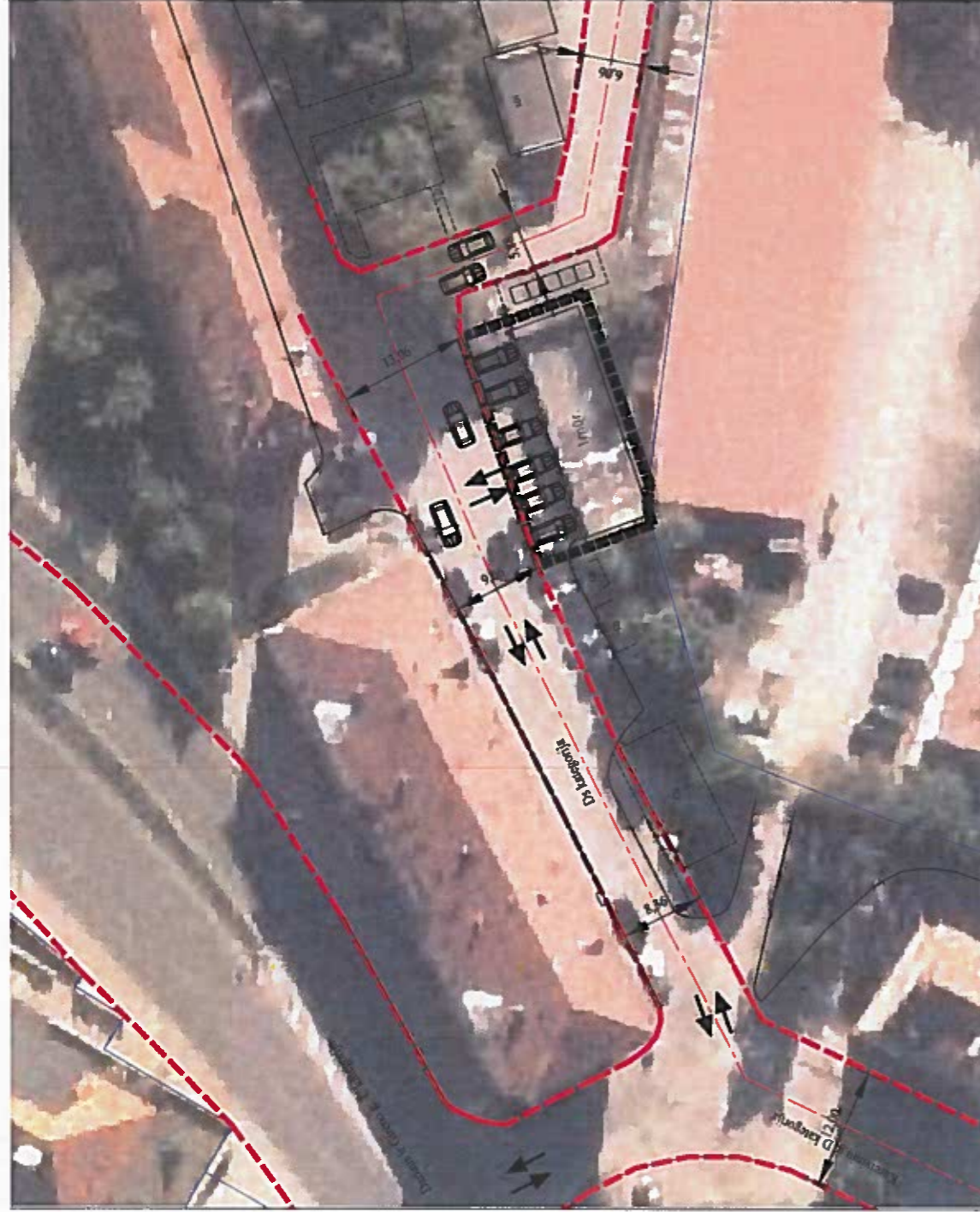
Situacijos schema, lapų išdėstymas





SUSISIEKIMO SISTEMOS SCHEMA

- Sutartiniai ženklai:
-  Gatvių raudonosios linijos
 -  Gatvių ašinės linijos
 -  Projektuojamas sklypas Nr. 1
 -  Registruotų žemės sklypų ribos
 -  Pateikimo vieta į sklypą



IX SKYRULIS
GATVIŲ PAGRINDINIAI TECHNINIAI PARAMETRAI

31. Gatvių techniniai parametrai suvestiniai sukovuojantis 10 lentelė.

Eil. Nr.	Gatvės kategorija	Maksimalus atstumas tarp gatvės RL ¹⁾	Projektinis greitis, km/h	Bendras esamo juostų skersinis plotis, m		Maksimalus tilpnumas, %	Minimalūs horizontalūs kreivės, m		
				Mia	Max				
1.	A	70	80	4	6 ²⁾	3,75	4	400	
2.	B	30	60	2	6 ³⁾	3,25	6	200	
3.	C	20	50	2	4	3,00	7	120	
4.	D	12	30	2	2	2,75	10	30	
5.	D _a	5	20	1	2	2,50 ⁴⁾	12	10	
6.	D _a *	4,5	20	1	1	3,50	12	10	
7.	E	7	30	2 ¹⁾	2 ⁴⁾	3,50 ¹⁾	25 ¹⁾	4	10
8.	F	5	20	2 ¹⁾	2 ⁴⁾	3,50 ¹⁾	25 ¹⁾	5	10

¹⁾ Gatvės juosta tarp raudonosios linijos yra sklypo pradžioje raudonosios linijos ir kito gatvės ribos raudonosios linijos ir drėgnosios linijos, išskyrus atvejus, kai gatvės juosta yra raudonosios linijos ir drėgnosios linijos tarp gatvės ribos raudonosios linijos ir drėgnosios linijos. ²⁾ Minimalūs horizontalūs kreivės, m. ³⁾ Minimalūs horizontalūs kreivės, m. ⁴⁾ Minimalūs horizontalūs kreivės, m. ⁵⁾ Minimalūs horizontalūs kreivės, m. ⁶⁾ Minimalūs horizontalūs kreivės, m. ⁷⁾ Minimalūs horizontalūs kreivės, m. ⁸⁾ Minimalūs horizontalūs kreivės, m. ⁹⁾ Minimalūs horizontalūs kreivės, m. ¹⁰⁾ Minimalūs horizontalūs kreivės, m. ¹¹⁾ Minimalūs horizontalūs kreivės, m. ¹²⁾ Minimalūs horizontalūs kreivės, m. ¹³⁾ Minimalūs horizontalūs kreivės, m. ¹⁴⁾ Minimalūs horizontalūs kreivės, m. ¹⁵⁾ Minimalūs horizontalūs kreivės, m. ¹⁶⁾ Minimalūs horizontalūs kreivės, m. ¹⁷⁾ Minimalūs horizontalūs kreivės, m. ¹⁸⁾ Minimalūs horizontalūs kreivės, m. ¹⁹⁾ Minimalūs horizontalūs kreivės, m. ²⁰⁾ Minimalūs horizontalūs kreivės, m. ²¹⁾ Minimalūs horizontalūs kreivės, m. ²²⁾ Minimalūs horizontalūs kreivės, m. ²³⁾ Minimalūs horizontalūs kreivės, m. ²⁴⁾ Minimalūs horizontalūs kreivės, m. ²⁵⁾ Minimalūs horizontalūs kreivės, m. ²⁶⁾ Minimalūs horizontalūs kreivės, m. ²⁷⁾ Minimalūs horizontalūs kreivės, m. ²⁸⁾ Minimalūs horizontalūs kreivės, m. ²⁹⁾ Minimalūs horizontalūs kreivės, m. ³⁰⁾ Minimalūs horizontalūs kreivės, m. ³¹⁾ Minimalūs horizontalūs kreivės, m. ³²⁾ Minimalūs horizontalūs kreivės, m. ³³⁾ Minimalūs horizontalūs kreivės, m. ³⁴⁾ Minimalūs horizontalūs kreivės, m. ³⁵⁾ Minimalūs horizontalūs kreivės, m. ³⁶⁾ Minimalūs horizontalūs kreivės, m. ³⁷⁾ Minimalūs horizontalūs kreivės, m. ³⁸⁾ Minimalūs horizontalūs kreivės, m. ³⁹⁾ Minimalūs horizontalūs kreivės, m. ⁴⁰⁾ Minimalūs horizontalūs kreivės, m. ⁴¹⁾ Minimalūs horizontalūs kreivės, m. ⁴²⁾ Minimalūs horizontalūs kreivės, m. ⁴³⁾ Minimalūs horizontalūs kreivės, m. ⁴⁴⁾ Minimalūs horizontalūs kreivės, m. ⁴⁵⁾ Minimalūs horizontalūs kreivės, m. ⁴⁶⁾ Minimalūs horizontalūs kreivės, m. ⁴⁷⁾ Minimalūs horizontalūs kreivės, m. ⁴⁸⁾ Minimalūs horizontalūs kreivės, m. ⁴⁹⁾ Minimalūs horizontalūs kreivės, m. ⁵⁰⁾ Minimalūs horizontalūs kreivės, m. ⁵¹⁾ Minimalūs horizontalūs kreivės, m. ⁵²⁾ Minimalūs horizontalūs kreivės, m. ⁵³⁾ Minimalūs horizontalūs kreivės, m. ⁵⁴⁾ Minimalūs horizontalūs kreivės, m. ⁵⁵⁾ Minimalūs horizontalūs kreivės, m. ⁵⁶⁾ Minimalūs horizontalūs kreivės, m. ⁵⁷⁾ Minimalūs horizontalūs kreivės, m. ⁵⁸⁾ Minimalūs horizontalūs kreivės, m. ⁵⁹⁾ Minimalūs horizontalūs kreivės, m. ⁶⁰⁾ Minimalūs horizontalūs kreivės, m. ⁶¹⁾ Minimalūs horizontalūs kreivės, m. ⁶²⁾ Minimalūs horizontalūs kreivės, m. ⁶³⁾ Minimalūs horizontalūs kreivės, m. ⁶⁴⁾ Minimalūs horizontalūs kreivės, m. ⁶⁵⁾ Minimalūs horizontalūs kreivės, m. ⁶⁶⁾ Minimalūs horizontalūs kreivės, m. ⁶⁷⁾ Minimalūs horizontalūs kreivės, m. ⁶⁸⁾ Minimalūs horizontalūs kreivės, m. ⁶⁹⁾ Minimalūs horizontalūs kreivės, m. ⁷⁰⁾ Minimalūs horizontalūs kreivės, m. ⁷¹⁾ Minimalūs horizontalūs kreivės, m. ⁷²⁾ Minimalūs horizontalūs kreivės, m. ⁷³⁾ Minimalūs horizontalūs kreivės, m. ⁷⁴⁾ Minimalūs horizontalūs kreivės, m. ⁷⁵⁾ Minimalūs horizontalūs kreivės, m. ⁷⁶⁾ Minimalūs horizontalūs kreivės, m. ⁷⁷⁾ Minimalūs horizontalūs kreivės, m. ⁷⁸⁾ Minimalūs horizontalūs kreivės, m. ⁷⁹⁾ Minimalūs horizontalūs kreivės, m. ⁸⁰⁾ Minimalūs horizontalūs kreivės, m. ⁸¹⁾ Minimalūs horizontalūs kreivės, m. ⁸²⁾ Minimalūs horizontalūs kreivės, m. ⁸³⁾ Minimalūs horizontalūs kreivės, m. ⁸⁴⁾ Minimalūs horizontalūs kreivės, m. ⁸⁵⁾ Minimalūs horizontalūs kreivės, m. ⁸⁶⁾ Minimalūs horizontalūs kreivės, m. ⁸⁷⁾ Minimalūs horizontalūs kreivės, m. ⁸⁸⁾ Minimalūs horizontalūs kreivės, m. ⁸⁹⁾ Minimalūs horizontalūs kreivės, m. ⁹⁰⁾ Minimalūs horizontalūs kreivės, m. ⁹¹⁾ Minimalūs horizontalūs kreivės, m. ⁹²⁾ Minimalūs horizontalūs kreivės, m. ⁹³⁾ Minimalūs horizontalūs kreivės, m. ⁹⁴⁾ Minimalūs horizontalūs kreivės, m. ⁹⁵⁾ Minimalūs horizontalūs kreivės, m. ⁹⁶⁾ Minimalūs horizontalūs kreivės, m. ⁹⁷⁾ Minimalūs horizontalūs kreivės, m. ⁹⁸⁾ Minimalūs horizontalūs kreivės, m. ⁹⁹⁾ Minimalūs horizontalūs kreivės, m. ¹⁰⁰⁾ Minimalūs horizontalūs kreivės, m.

Žemės sklypo, esančio Klaipėdos m. sav. Klaipėdos m., Dariaus ir Girėno g. 19B Kvalifikacijos pažinėjimo Nr. 2R-FP-777

Saulius Lukaitis, individualios veiklos pažymos Nr. 791206 Klaipėda, Dėbyso g. 39C, mob. 8610 36104, e. p. saulius.lukaitis@gmail.com

Drėgnosio pavadinimas

SUSISIEKIMO SISTEMOS SCHEMA

Vardas, pavardė: Saulius Lukaitis
Data: 2023

Laiškas: 1
Lapų: 1



PROJEKTO PAPILDOMAS BRĖŽINYS M 1:500



SUTARTINIAI ŽENKLAI	
Sutartinio ženklo žymėjimas	Sutartinio ženklo aprašymas
o	Formuojamo sklypo posūkio taškai
---	Naujai formuojamo žemės sklypo ribos
→	Įvažiavimas/išvažiavimas
1/310	Sklypo Projekt. Nr. Sklypo plotas kv. m.
---	Žemės sklypų ribos
---	Gatvės raudonosios linijos
---	Specialiosios žemės naudojimo sąlygos
---	Požeminio vandens vandenviečių apsaugos zonos
---	Klaipėdos miesto istorinė dalis, unikalus kodas -22012
---	Radiolokatorių apsaugos zona

KOORDINAČIŲ ŽINIARAŠTIS:

	X	Y
1.	6179969.42	319298.29
2.	6179977.23	319320.90
3.	6179964.91	319325.33
4.	6179958.40	319306.37
5.	6179958.59	319304.88
6.	6179958.45	319303.44
7.	6179958.14	319302.34

Pastabos. Požeminiai inžineriniai tinklai įkelti pasinaudojus AB ESO, AB Klaipėdos vandenys ir Klaipėdos miesto savivaldybės pateiktais duomenimis.

Kadastro	vietovė	Klaipėdos m.	blokas	sklypas					
Žemės sklypo kadastro Nr.		2	1	0	1	0	0	0	3
Savivaldybė	Klaipėdos m.								
Seniūnija									
Gyvenamoji vietovė									
Gatvė, namo Nr.	Dariaus ir Girėno g. 19B								

Gretimybė	Greitumo žemės sklypo kadastro Nr.	Pastabos
1-2		Kelias (LVŽ)
2-...-4		LVŽ
4-...-7	2101/0003:0283	
7-1		LVŽ

Žemės sklypo(-ų) pagrindinė žemės naudojimo paskirtis ir būdas po žemės sklypo pertvarkymo			
Proj. sklypo Nr.	plotas, ha	pagrindinė žemės naudojimo paskirtis	žemės sklypo naudojimo būdas
1	0.0310	Kita	Susisiekimo ir inžinerinių komunikacijų aptarnavimo objektų teritorijos

Sklypo proj. Nr.	Specialiosios žemės naudojimo sąlygos po žemės sklypo pertvarkymo		
	kodas	aprašymas	plotas, ha
i	119	Kultūros paveldo objektų ir vietovių teritorijos, jų apsaugos zonos (V skyrius, pirmasis skirsnis)	0.0310
	120	Požeminio vandens vandenviečių apsaugos zonos (VI skyrius, vienuoliktasis skirsnis)	0.0310
	149	Vandens tiekimo ir nuotekų paviršinių nuotekų tvarkymo infrastruktūros apsaugos zonos (III skyrius, dešimtas skirsnis)	0.0042
	155	Radiolokatorių apsaugos zonos (VII skyrius, ketvirtasis skirsnis)	0.0310

Sklypo proj. Nr.	Žemės naudojimo eksploatacija (ha) po žemės sklypo pertvarkymo										Bendras plotas	
	Žemės ūkio naudojimas					Kita žemė						
	su visais	su sodais	su pievomis	su miškais	su keliomis	užstatyta teritorija	vandens	želdiniai	pelkės	pažensta	nenaudojama	
1	-	-	-	-	-	0.0310	-	-	-	-	-	0.0310

Žemės sklypo, esancio Klaipėdos m. sav., Klaipėdos m., Dariaus ir Girėno g. 19B		Saulius Lukaitis, individualios veiklos pažymos Nr. 791206 Klaipėda, Dubysos g. 39C, mob. 8640 36206, el.p. saulius.lukaitis@gmail.com	
Kvalifikacijos pažymėjimo Nr. 2R-FP-777		Brėžinio pavadinimas	
Vardas, pavardė	Data	PAPILDOMAS SPRENDINIŲ BRĖŽINYS	
Saulius Lukaitis	2023	Laida	
		1	
		Lapas	
		1	

DETALŪS METADUOMENYS

Dokumento sudarytojas (-ai)	Klaipėdos miesto savivaldybė 188710823, Liepų g. 11, LT-91502, Klaipėda
Dokumento pavadinimas (antraštė)	DĖL ŽEMĖS SKLYPO TERITORIJOJE PRIE PASTATO DARIAUS IR GIRĖNO G. 19B, KLAIPĖDOJE, FORMAVIMO IR PERTVARKYMO PROJEKTO PATVIRTINIMO
Dokumento registracijos data ir numeris	2023-12-29 Nr. M-884
Dokumento gavimo data ir dokumento gavimo registracijos numeris	–
Dokumento specifikacijos identifikavimo žymuo	ADOC-V1.0
Parašo paskirtis	Suderinimas
Parašą sukūrusio asmens vardas, pavardė ir pareigos	Andrius Kačalinas, Skyriaus vedėjas, Teisės skyrius
Sertifikatas išduotas	ANDRIUS KAČALINAS, Klaipėdos miesto savivaldybės administracija LT
Parašo sukūrimo data ir laikas	2023-12-14 10:49:47 (GMT+02:00)
Parašo formatas	XAdES-EPES
Laiko žymoje nurodytas laikas	–
Informacija apie sertifikavimo paslaugų teikėją	ADIC CA ECC, Asmens dokumentu israsymo centras prie LR VRM LT
Sertifikato galiojimo laikas	2023-07-25 09:29:16 – 2027-07-24 09:29:16
Parašo paskirtis	Pasirašymas
Parašą sukūrusio asmens vardas, pavardė ir pareigos	Arvydas Vaitkus, Meras, MERAS
Sertifikatas išduotas	ARVYDAS VAITKUS LT
Parašo sukūrimo data ir laikas	2023-12-29 08:44:47 (GMT+02:00)
Parašo formatas	XAdES-T
Laiko žymoje nurodytas laikas	2023-12-29 08:45:02 (GMT+02:00)
Informacija apie sertifikavimo paslaugų teikėją	RCSC IssuingCA, VI Registru centras - i.k. 124110246 LT
Sertifikato galiojimo laikas	2023-04-25 08:20:04 – 2025-04-24 08:20:04
Informacija apie būdus, naudotus metaduomenų vientisumui užtikrinti	"Registravimas" paskirties metaduomenų vientisumas užtikrintas naudojant "RCSC IssuingCA, VI Registru centras - i.k. 124110246 LT" išduotą sertifikatą "Dokumentų valdymo sistema Avilys, Klaipėdos miesto savivaldybės administracija, į.k. 188710823 LT", sertifikatas galioja nuo 2021-12-20 12:35:17 iki 2024-12-19 12:35:17
Pagrindinio dokumento priedų skaičius	1
Pagrindinio dokumento priedamų dokumentų skaičius	–
Priedamo dokumento sudarytojas (-ai)	–
Priedamo dokumento pavadinimas (antraštė)	–
Priedamo dokumento registracijos data ir numeris	–
Programinės įrangos, kuria naudojantis sudarytas elektroninis dokumentas, pavadinimas	Dokumentų valdymo sistema Avilys, versija 3.5.59
Informacija apie elektroninio dokumento ir elektroninio (-ių) parašo (-ų) tikrinimą (tikrinimo data)	Atitinka specifikacijos keliamus reikalavimus. Visi dokumente esantys elektroniniai parašai galioja (2023-12-29 09:26:47)
Paieškos nuoroda	–
Papildomi metaduomenys	Nuorašą suformavo 2023-12-29 09:26:47 Dokumentų valdymo sistema Avilys