



**KLAIPĖDOS MIESTO SAVIVALDYBĖS
MERAS**

**POTVARKIS
DĖL ŽEMĖS SKLYPO ŠILUTĖS PL. 107 DETALIOJO PLANO KOREKTŪROS
PATVIRTINIMO**

Nr.
Klaipėda

Vadovaudamasis Lietuvos Respublikos vietos savivaldos įstatymo 27 straipsnio 2 dalies 12 punktu, Lietuvos Respublikos teritorijų planavimo įstatymo 28 straipsnio 9 dalimi, Kompleksinio teritorijų planavimo dokumentų rengimo taisyklių, patvirtintų Lietuvos Respublikos aplinkos ministro 2014 m. sausio 2 d. įsakymu Nr. D1-8 „Dėl Kompleksinio teritorijų planavimo dokumentų rengimo taisyklių patvirtinimo“, 318.3.1 ir 318.3.4 papunkčiais ir atsižvelgdamas į Klaipėdos miesto savivaldybės teritorijų planavimo komisijos 2023 m. spalio 17 d. teritorijų planavimo dokumento kompleksinio derinimo protokole Nr. UA5-60 pateiktas išvadas bei UAB „Baltseta“ prašymą:

1. T v i r t i n u žemės sklypo Šilutės pl. 107 detaliojo plano, patvirtinto Klaipėdos miesto savivaldybės administracijos direktoriaus 2003 m. gruodžio 19 d. įsakymu Nr. 1291 „Dėl žemės sklypo Šilutės pl. 107 detaliojo plano patvirtinimo“, koregavimą – koreguojama statinių statybos zona, statybos riba ir automobilių stovėjimo vietų išdėstymas (pridedamas koregavimo brėžinys ir aiškinamasis raštas).

2. Į p a r e i g o j u Urbanistikos ir architektūros skyrių ne vėliau kaip per 5 darbo dienas nuo teritorijų planavimo dokumento patvirtinimo dienos pateikti duomenis dokumentui registruoti Lietuvos Respublikos teritorijų planavimo dokumentų registre.

3. N u s t a t a u, kad detaliojo plano koregavimas įsigalioja kitą dieną po jo įregistravimo ir paskelbimo Lietuvos Respublikos teritorijų planavimo dokumentų registre.

Šis potvarkis gali būti skundžiamas Lietuvos administracinių ginčų komisijos Klaipėdos apygardos skyriui arba Regionų apygardos administraciniam teismui, skundą paduodant bet kuriuose šio teismo rūmuose, per vieną mėnesį nuo šio potvarkio paskelbimo dienos.

Savivaldybės meras

Arvydas Vaitkus

ŽEMĖS SKLYPO ŠILUTĖS PL. 107 DETALIOJO PLANO, PATVIRTINTO KLAIPĖDOS MIESTO SAVIVALDYBĖS ADMINISTRACIJOS DIREKTORIAUS 2003-12-19 ĮSAKYMU NR. 1291, KOREGAVIMAS SUPAPRASTINTA TVARKA TERITORIJOJE TIES PASTATU ŠILUTĖS PL. 107 K3

AIŠKINAMASIS RAŠTAS

I. BENDRI DUOMENYS:

Žemės sklypo savininkai: Lietuvos Respublika (30524 m²), UAB „Statega“ (12054 m²).

Užsakovas: UAB „BALTSETA“.

Plano rengėjas: UAB „Project 28“, H. Manto g. 7, 92128 Klaipėda (verslo centras „Manto namai“), tel. +370 686 69258, el. paštas info@project28.lt. Projekto vadovė Sandra Kazlauskienė, kvalifikacijos atestato Nr, TPV 0008.

Informacija apie žemės sklypą:

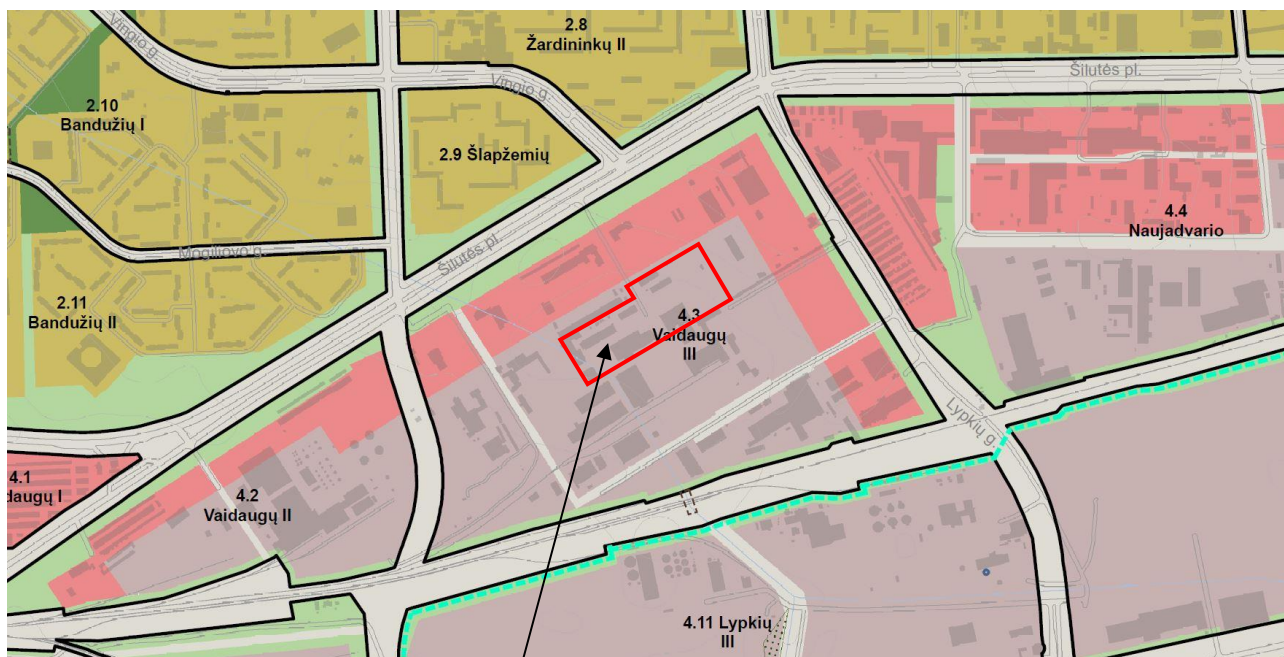
1.	Žemės sklypo adresas	Klaipėda, Šilutės pl. 107
2.	Žemės sklypo kadastrinis Nr.	2101/0007:75
3.	Žemės sklypo plotas	4.2578 ha
4.	Užstatyta teritorija	4.2578 ha
5.	Naudojimo paskirtis	Kita
6.	Naudojimo būdai	Pramonės ir sandėliavimo objektų teritorijos
7.	Žemės sklypo savininkas	Lietuvos Respublika, UAB „Statega“
8.	Servitutai	Servitutas - teisė naudoti požemines, antžemines komunikacijas (tarnaujantis, kodas - 208) - 858 m ² ; Servitutas - teisė tiesti požemines, antžemines komunikacijas (tarnaujantis, kodas - 206) - 858 m ² ; Servitutas - teisė aptarnauti požemines, antžemines komunikacijas (tarnaujantis, kodas - 208).
9.	Specialiosios žemės naudojimo sąlygos	III-10. Vandens tiekimo ir nuotekų, paviršinių nuotekų tvarkymo infrastruktūros apsaugos zonos - 17160 m ² ; III-12. Šilumos perdavimo tinklų apsaugos zonos - 5940 m ² ; III-11. Elektroninių ryšių tinklų elektroninių ryšių infrastruktūros apsaugos zonos - 694 m ² ; III-6. Skirstomųjų dujotiekių apsaugos zonos - 1508 m ² ; III-4. Elektros tinklų apsaugos zonos - 1893 m ² .

II. ŽEMĖS SKLYPO IŠSIDĖSTYMAS:

Planuojamas sklypas yra pietinėje Klaipėdos miesto dalyje, adresu Šilutės pl. 107. Sklypas iš visų pusių ribojasi su pramonės ir sandėliavimo objektų teritorijų ir komercinės paskirties objektų teritorijų žemės sklypais. Pietvakariuose sklypas ribojasi su laisva valstybine žeme. Į sklypą patenkama iš Šilutės pl. per esamą vietinės reikšmės kelią Nr. LM0687 (įvažiuojamasis kelis į Šilutės pl. 107, 109A). Sklypas užstatytas esamais gamybos, pramonės, sandėliavimo, administracinės ir garažų paskirties pastatais bei kitos paskirties inžineriniais statiniais.

III. IŠTRAUKOS IŠ TP DOKUMENTU:

Ištrauka iš Klaipėdos miesto savivaldybės tarybos 2021-09-30 sprendimu Nr. T2-191 patvirtinto Klaipėdos miesto bendrojo plano Pagrindinio brėžinio

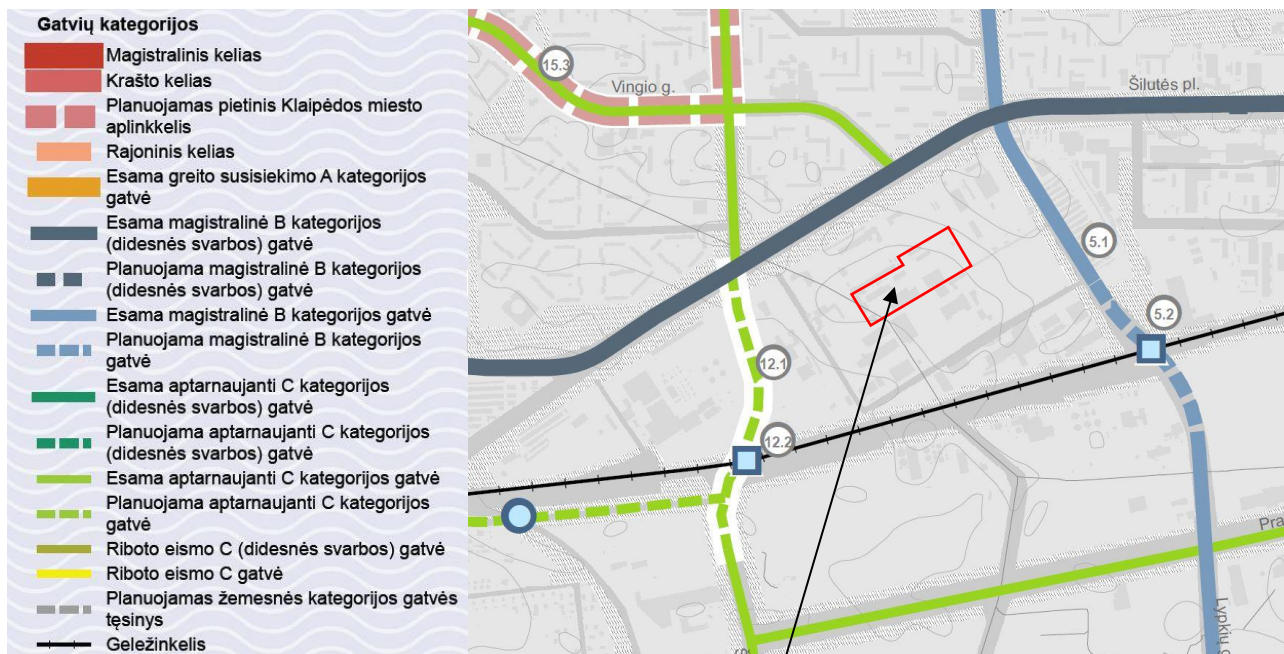


Planuojamas sklypas

Rajonai / Nagrinėjami rajonai	Spalva	Funkcinė zona	Teritorijos naudojimo tipas	Galimi žemės naudojimo būdai	Pagrindinė žemės naudojimo paskirtis	Rekomenduojama teritorijų struktūra %			Didžiausias leistinas pastatų aukštis, metrais nuo žemės paviršiaus	Mažiausias leistinas pastatų aukštis, metrais nuo žemės paviršiaus	Didžiausias leistinas sklypo užstatymo intensyvumas (UI)
						Gyvenamoji	Želdynai	Socialinė			
1	2	3	4	5	6	7	8	9	10	11	12
4.3	Vaigaudų III	Paslaugų zona	PA	K, V, R, B, I2, E	KT	-	-	-	25	-	1,8
		Pramonės ir sandėliavimo zona	PR, TI, PA	P, I1, S, I2, K, B, E, V	KT	-	10	-	20	-	2,3
		Ekstensyviai naudojamų želdynų zona	BZ, AI	B, E, I2	KT	-	-	-	-	-	-
		Inžinerinės infrastruktūros koridorių zona	TK	I2	KT	-	-	-	-	-	-

Vadovaujantis Klaipėdos miesto bendrojo plano Pagrindinio brėžinio sprendiniais, planuojamas sklypas patenka į rajono 4.3 (Vaidaugų III) pramonės ir sandėliavimo zoną, kurioje galimi teritorijos naudojimo tipai: PR, TI, PA, galimi žemės naudojimo būdai: P, I1, S, I2, K, B, E, V. Didžiausias leistinas pastatų aukštis šioje zonoje – 20 m, didžiausias leistinas sklypo užstatymo intensyvumas – 2,3. Teritorijos plėtojimo būdas – modernizavimas.

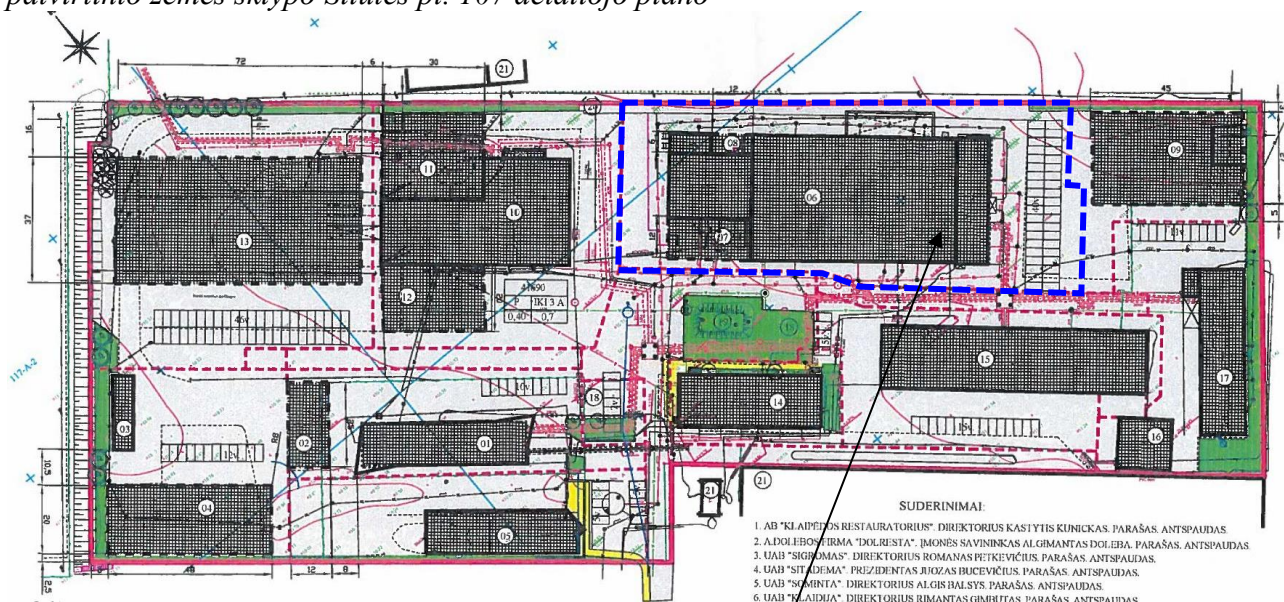
Ištrauka iš Klaipėdos miesto savivaldybės tarybos 2021-09-30 sprendimu Nr. T2-191 patvirtinto Klaipėdos miesto bendrojo plano Gatvių tinklo ir kategorijų bei infrastruktūros plėtros brėžinio



Planuojamas sklypas

Vadovaujantis Klaipėdos miesto bendrojo plano Gatvių tinklo ir kategorijų bei infrastruktūros plėtros brėžinio sprendimais, į sklypą patenkama iš esamos B kategorijos gatvės – Šilutės pl.

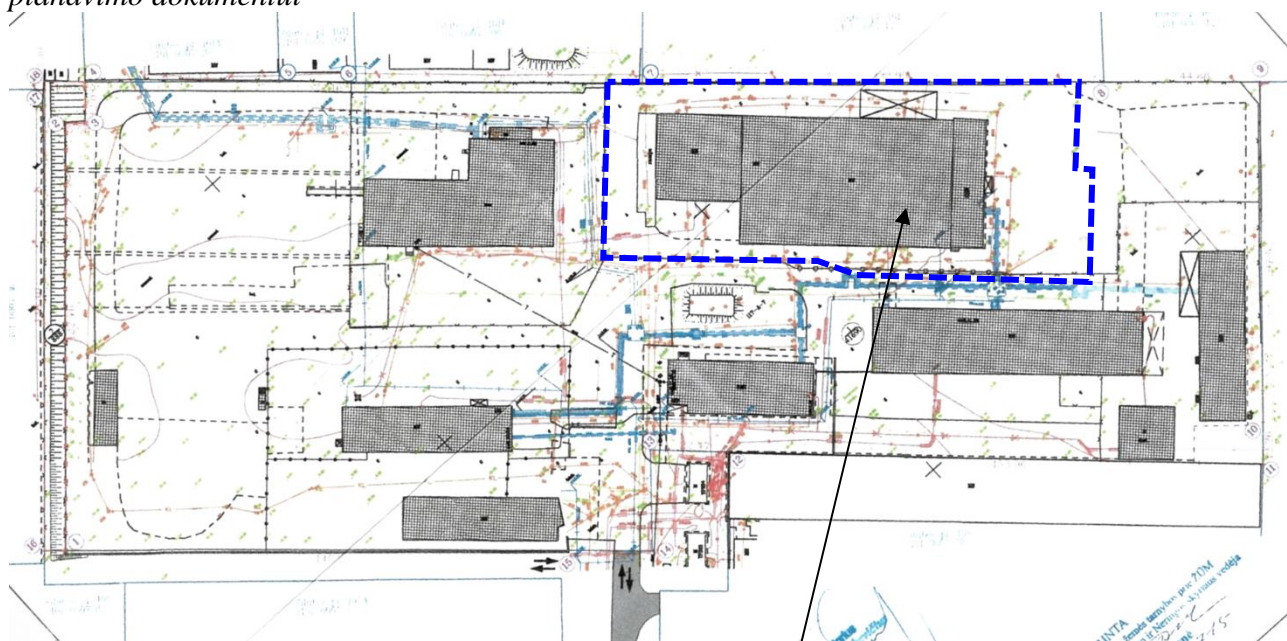
Ištrauka iš Klaipėdos miesto savivaldybės administracijos direktoriaus 2003-12-19 įsakymu Nr. 1291 patvirtinto žemės sklypo Šilutės pl. 107 detaliojo plano



Koreguojama teritorija

Detalioju planu sklype nustatyti užstatymo rodikliai, suplanuotos statybos zonos, automobilių stovėjimo vietos, žaliosios zonos.

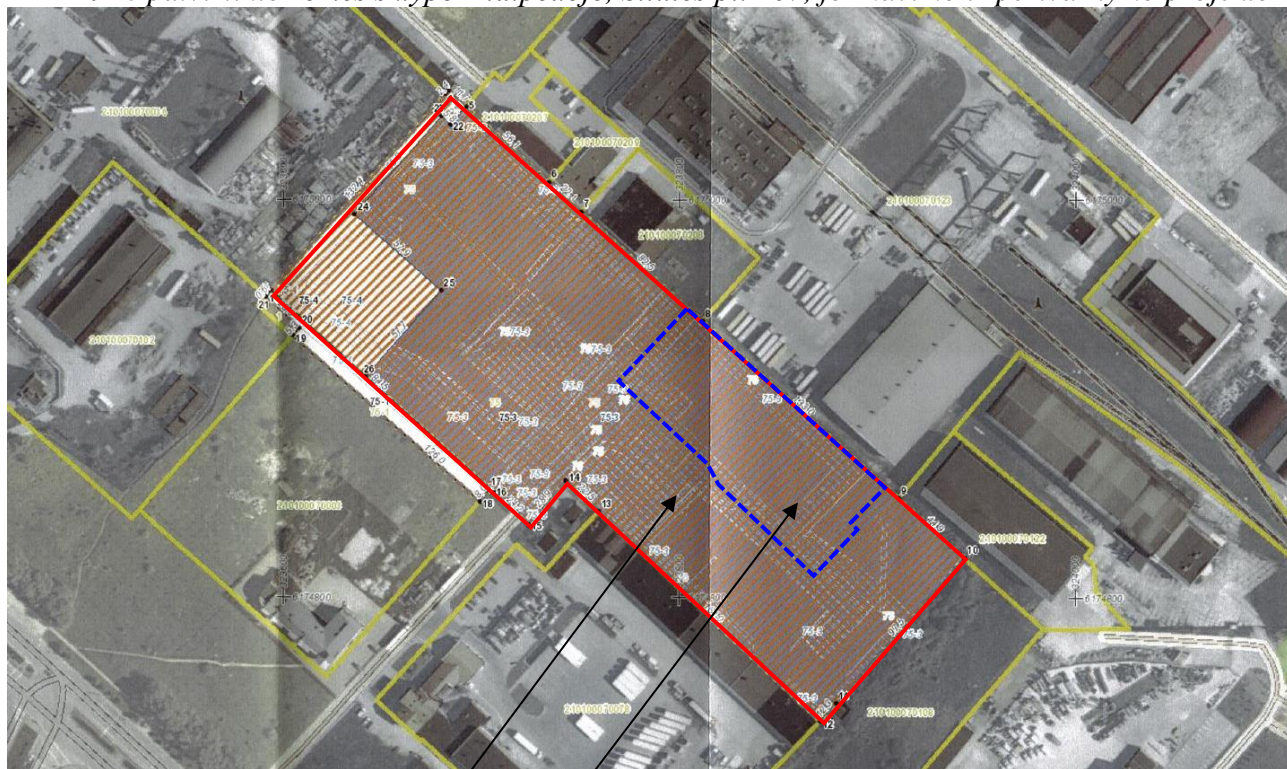
Ištrauka iš Klaipėdos miesto savivaldybės administracijos direktoriaus 2014-07-23 įsakymu Nr. AD1-2221 patvirtinto žemės sklypo Klaipėdoje, Šilutės pl. 107, plano, prilyginamo detaliojo teritorijų planavimo dokumentui



Koreguojama teritorija

Parengtu projektu prie esamo 41690 m² ploto žemės sklypo prijungtas naujai suformuotas 888 m² ploto sklypas, taip suformuojant naują 42578 m² ploto sklypą.

Ištrauka iš Klaipėdos miesto savivaldybės administracijos direktoriaus 2016-09-26 įsakymu Nr. AD1-2928 patvirtinto žemės sklypo Klaipėdoje, Šilutės pl. 107, formavimo ir pertvarkymo projekto



Planuojamas sklypas

Koreguojama teritorija

Parengtu projektu sklypas pertvarkytas, padalijant jį į 2 sklypus, prie vieno iš jų prijungiant įsiterpusį laisvos valstybinės žemės plotą. Projekto sprendiniai neįgyvendinti, naujai suformuoti sklypai neįregistruoti.

IV. DETALIOJO PLANO KOREGAVIMAS:

Vadovaujantis LR teritorijų planavimo įstatymo (aktuali redakcija nuo 2023-04-01) 28 str. 9 punkto reikalavimais – savivaldybės administracijos direktoriaus sprendimu, pritarus raštu teritorijų planavimo komisijai, gali būti koreguojama nustatyta statinių statybos zona, statybos riba ir statybos linija, inžinerinei ir socialinei infrastruktūrai reikalingų teritorijų ir (ar) komunikacinių koridorių ribos, konkretus pastatų ir viešųjų erdvių išdėstymas nekeičiant užstatymo tipo ir nemažinant šių erdvių ploto, automobilių stovėjimo vietų išdėstymas, apželdinama teritorijos dalis, planuojamos teritorijos aprūpinimo inžineriniais tinklais būdai ir susisiekimo komunikacijų išdėstymo principai, joms funkcionuoti reikalingų servitutų poreikis gali būti koreguojami šiuos teritorijų planavimo dokumentus tvirtinančio subjekto sprendimu.

Šiuo atveju koregavimas vykdomas 2003-12-19 Klaipėdos miesto savivaldybės administracijos direktoriaus įsakymu Nr. 1291 patvirtintam žemės sklypo Šilutės pl. 107 detaliam planui, koreguojant statybos ribą (zoną), automobilių stovėjimo vietų išdėstymą bei apželdinamą teritorijos dalį.

V. SPRENDINIAI:

Koreguojama statybos riba (zona) prie gamybos cecho (un. Nr. 2197-3004-9072*) ir administracinio pastato (un. Nr. 4400-4192-8552), adresu Šilutės pl. 107 K3, numatant sandėliavimo paskirties pastato statybą. Riba (zona) didinama 8 m šiaurės vakarų kryptimi.

Taip pat numatomos papildomos 5 stovėjimo vietos lengviesiems automobiliams palei šiaurės vakarinę koreguojamos teritorijos ribą.

Numatomi sprendiniai nesukels neigiamų padarinių gretimuose sklypuose. Kiti 2003-12-19 Klaipėdos miesto savivaldybės administracijos direktoriaus įsakymu Nr. 1291 patvirtinto žemės sklypo Šilutės pl. 107 detaliojo plano sprendiniai nekeičiami.

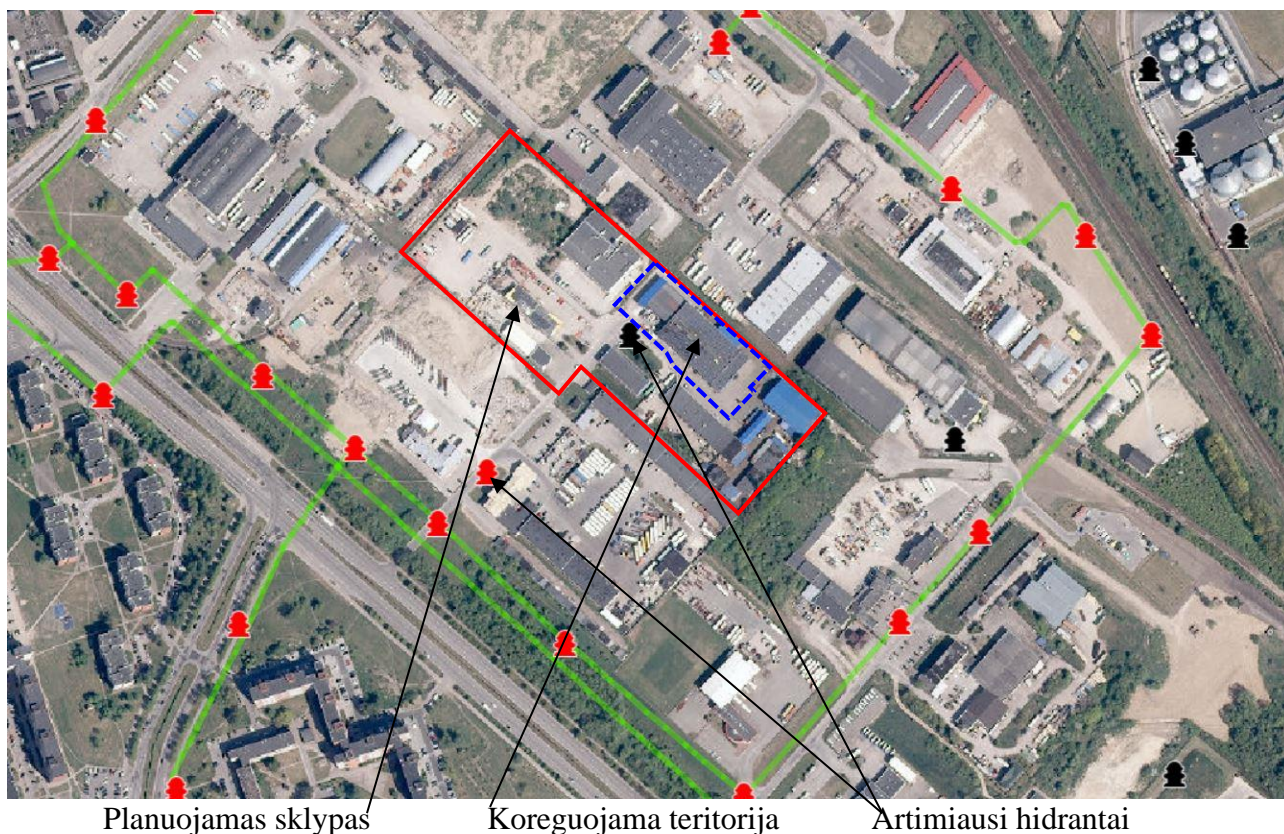
**Gamybos ceche (un. Nr. 2197-3004-9072) suformuotos 7 gamybinės patalpos un. Nr.: 4400-4153-2872:3406; 4400-4153-2907:3407; 4400-4153-2929:3408; 4400-4153-2950:3409; 4400-4153-2972:3410; 4400-4153-3004:3411; 4400-4153-3015:3412. Yra pateikiami visų patalpų savininkų sutikimai dėl detaliojo plano koregavimo rengimo.*

Gaisrinė sauga:

Bendru atveju planuojamų pastatų minimalus atsparumo ugniai laipsnis nustatomas – I-II, išlaikant atstumus tarp pastatų (6-8 m) išskyrus atvejus, kai sklype galioja nustatytos specialios žemės naudojimo sąlygos, keičiamas pastato atsparumo ugniai laipsnis, išlaikant atstumus tarp pastatų. Statiniai sklypuose turi būti išdėstomi taip, kad nebūtų pažeisti gretimų sklypų savininkų ar naudotojų pagrįsti interesai (vadovaujantis STR 2.03.02:2005 „Gamybos, pramonės ir sandėliavimo statinių sklypų tvarkymas“). Pastatai projektuojami vadovaujantis STR 2.01.01(2):1999 „Esminiai statinio reikalavimai. Gaisrinė sauga“, Gaisrinės saugos pagrindiniais reikalavimais, Gamybos, pramonės ir sandėliavimo statinių gaisrinės saugos taisyklėmis ir kitais galiojančiais teisės aktais.

Gaisro atveju vanduo bus imamas iš esamo priešgaisrinio vandens hidranto, įrengto 15 m atstumu nuo koreguojamos statybos zonos. Atstumas nuo esamo hidranto iki tolimiausio planuojamos užstatymo zonos taško – apie 150 m. Gaisro atveju pateikimas prie pastatų numatomas iš Šilutės plento per esamą vietinės reikšmės kelią Nr. LM0687. Artimiausias gaisrinė stotis – 3,4 km atstumu nuo planuojamos teritorijos, adresu Kretainio g. 2, Klaipėda.

Vadovaujantis Gaisrinės saugos normų teritorijų planavimo dokumentams rengti 11 punktu, detaliojo plano korektūros sprendiniai sudaro galimybę rengiant statinio techninį projektą įgyvendinti Gaisrinės saugos pagrindiniuose reikalavimuose numatytas sąlygas gaisrų gesinimo ir gelbėjimo automobiliams privažiuoti prie kiekvieno statinio, gaisro gesinimo vandens šaltinio ir gaisrinio hidranto.



Želdiniai:

Vadovaujantis Priklausomųjų želdynų normų (plotų) nustatymo tvarkos aprašu, mažiausias želdynams priskiriamas plotas pramonės ir sandėliavimo objektų teritorijų sklypuose – 10 %. Galiojančiame detalajame yra suplanuotos žaliosios zonos, tačiau nėra nustatytas priklausomųjų želdynų kiekis. Žaliųjų zonų dydis atitinka 10 % sklypo ploto. Rengiamu projektu želdinių zonų išdėstymas nekeičiamas, kadangi statybos zona didinama toje vietoje, kur želdiniai nesuplanuoti.

Susisiekimas:

Planuojamas sklypas yra pietinėje Klaipėdos miesto dalyje, adresu Šilutės pl. 107. Į sklypą patenkama iš Šilutės pl. per esamą vietinės reikšmės kelią Nr. LM0687 (įvažiuojamasis kelis į Šilutės pl. 107, 109A). Įvažiavimo į sklypo vieta nekeičiama.

Koreguojamoje teritorijoje suplanuojamos papildomos 5 lengvųjų automobilių stovėjimo vietos, reikalingos sandėliavimo paskirties pastatui. Automobilių parkavimo vietų skaičius atitinka STR 2.06.04:2014 „Gatvės ir vietinės reikšmės keliai. Bendrieji reikalavimai“ XIII sk. reikalavimus.

Projektuotoja

E. Valmienė

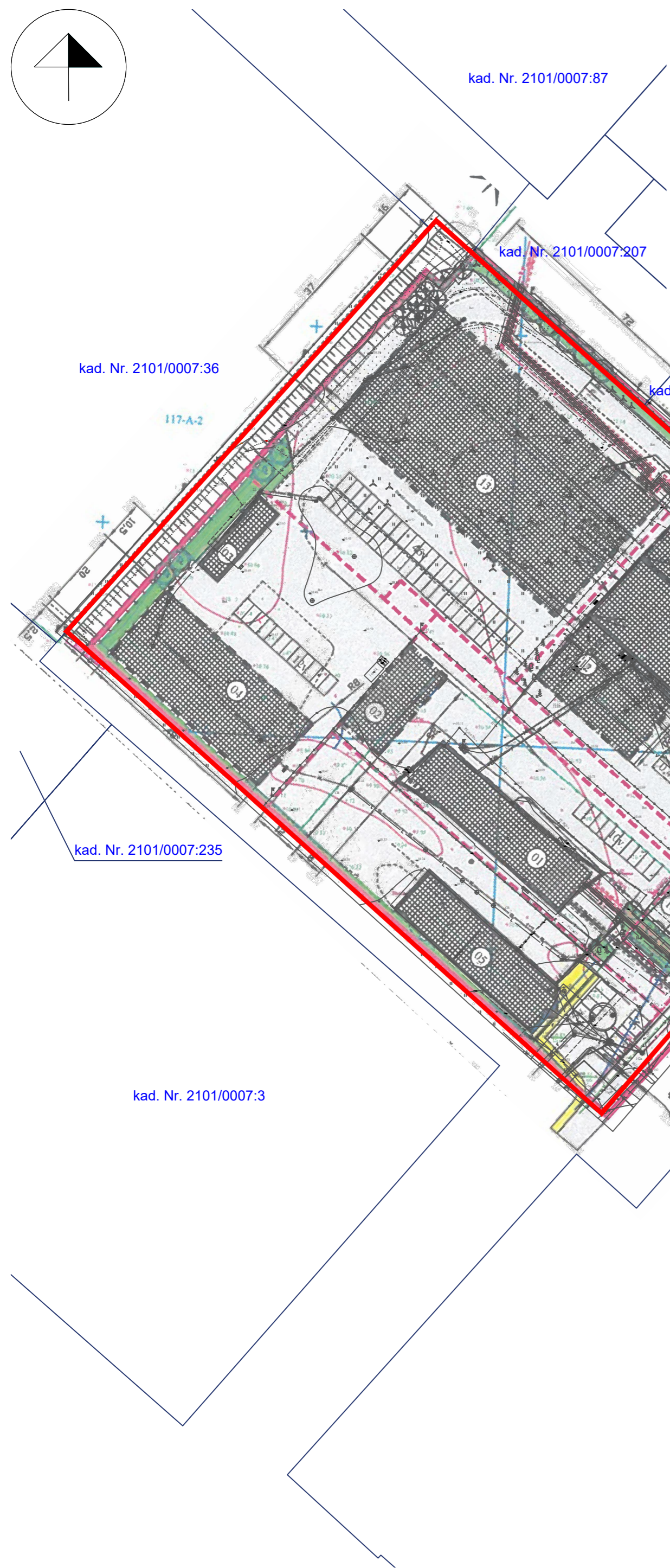
Projekto vadovė

S. Kazlauskienė

REGLAMENTŲ APRAŠOMOJI LENTELĖ

Teritorijos (jos dalies) Nr.	Sklypo (jo dalies) Nr.	Sklypo (jo dalies) plotas m ²	Teritorijos naudojimo reglamentas											Papildomi reglamentai				
			teritorijos naudojimo tipas	pagrindinė žemės naudojimo paskirtis	žemės sklypo naudojimo būdas (būdai)	leidžiamasis pastatų aukštis		leidžiamasis užstatymo tankis, %	leidžiamasis užstatymo intensyvumas ar užstatymo tūrio tankis	užstatymo tipas	galimi žemės sklypų dydžiai		prieklaesomųjų želdynų ir želdinių teritorijų dalys, %	pastatų aukštų skaičius	statinių paskirtys	kiti reglamentai		
						nuo žemės paviršiaus, m	altitudė, m				mažiausi, m ²	didžiausi, m ²				servitutų zonos	specialiosios žemės naudojimo sąlygos	
1	2	3	4	5	6	7	8	9	10	11	12	13	14	15	16	17	18	
-	01	42578 ^{#2}	nenustatyta	Kitos paskirties žemė ^{#1}	Pramonės ir sandėliavimo objektų teritorijos ^{#1}	-	-	40 ^{#1}	0.7 ^{#1}	nenustatyta	-	-	10	1-3 ^{#1}	Gamybos, pramonės (7.8), sandėliavimo (7.9), administracinės (7.2) ir garažų (7.7) paskirties pastatai; kitos paskirties inžineriniai statiniai (12) ^{#3}	Servitutas - teisė naudoti požemines, antžemines komunikacijas (tarnaujantis, kodas - 208) - 858 m ² ; Servitutas - teisė tiesti požemines, antžemines komunikacijas (tarnaujantis, kodas - 206) - 858 m ² ; Servitutas - teisė aptarnauti požemines, antžemines komunikacijas (tarnaujantis, kodas - 208). ^{#2}	III-10. Vandens tiekimo ir nuotekų, paviršinių nuotekų tvarkymo infrastruktūros apsaugos zonos - 17160 m ² ; III-12. Šilumos perdavimo tinklų apsaugos zonos - 5940 m ² ; III-11. Elektroninių ryšių tinklų elektroninių ryšių infrastruktūros apsaugos zonos - 694 m ² ; III-6. Skirstomųjų dujotiekių apsaugos zonos - 1508 m ² ; III-4. Elektros tinklų apsaugos zonos - 1893 m ² . ^{#2-3}	

^{#1} - reglamentai, nustatyti Klaipėdos miesto savivaldybės administracijos direktoriaus 2003 m. gruodžio 19 d. įsakymu Nr. 1291 patvirtintame žemės sklypo Šilutės pl. 107 detalizajame plane;
^{#2} - reglamentai, nustatyti Klaipėdos miesto savivaldybės administracijos direktoriaus 2014 m. liepos 23 d. įsakymu Nr. AD1-2221 patvirtintame žemės sklypo Klaipėdoje, Šilutės pl. 107, plane, prilyginamame detaliojo teritorijų planavimo dokumentui;
^{#3} - NT registre Nr. 21/4980 įregistruoti duomenys.



SUTARTINIAI ŽENKLAI

	Esamo sklypo riba**		Teritorijos, kurioje koreguojami DP sprendiniai, riba (atitinka sklypo naudojimosi tvarkos ribas)
	Esama statybos riba*		Nauja statybos riba
	Esama statybos zona*		Nauja statybos zona
	Esamos automobilių stovėjimo vietos* (nenaikintos)		Naujos automobilių stovėjimo vietos

* - Reglamentai, nustatyti Klaipėdos miesto savivaldybės administracijos direktoriaus 2003 m. gruodžio 19 d. įsakymu Nr. 1291 patvirtintame žemės sklypo Šilutės pl. 107 detalizajame plane;
** - Reglamentai, nustatyti Klaipėdos miesto savivaldybės administracijos direktoriaus 2014 m. liepos 23 d. įsakymu Nr. AD1-2221 patvirtintame žemės sklypo Klaipėdoje, Šilutės pl. 107, plane, prilyginamame detaliojo teritorijų planavimo dokumentui.

Žemės sklypo Šilutės pl. 107 detaliojo plano, patvirtinto 2003-12-19 Klaipėdos miesto savivaldybės administracijos direktoriaus įsakymu Nr. 1291, SUTARTINIAI ŽENKLAI

	ESAMO SKLYPO RIBA
	NUOMOJAMO SKLYPO DALIŲ RIBOS
	ESAMI PASTATAI
	SIŪLOMI NAUJI PASTATAI
	UŽSTATYTI LEIDŽIAMA TERITORIJA
	PRIVAŽIAVIMAI
	PESČIŲJŲ TAKAI
	ŽALIOS ZONOS
	ESAMAS ŠULINYS SU PRIEŠGAISRINIŲ HIDRANTŲ
	PROJEKTUOJAMAS ŠULINYS SU PRIEŠGAISRINIŲ HIDRANTŲ
	NUMATOMOS AUTOMOBILIŲ STOVĖJIMO VIETOS
	ESAMI SAUGOMI MEDŽIAI
	IŠKELIAMI ESAMI MEDŽIAI
	NAUJAI SODINAMI MEDŽIAI

SKLYPO PLOTAS M ²	-	41690
SKLYPO NAUDOJIMO BŪDAS	-	P I K I 3 A
UŽSTATYMO TANKIS	-	0,40 0,7
	-	STATINIŲ AUKŠTIS
	-	UŽSTATYMO INTENSIVUMAS

Su detaliojo plano sprendinių koregavimu sutinku:
 UAB „BALTSETA“ (parašas)

Atestato Nr.	Detaliojo plano rengėjas: UAB "Project 28" H. Manto g. 7, 92128 Klaipėda tel. +370 686 69258 e-mail info@project28.lt		Objektas: Žemės sklypo Šilutės pl. 107 detaliojo plano, patvirtinto 2003-12-19 Klaipėdos miesto savivaldybės administracijos direktoriaus įsakymu Nr. 1291, koregavimas supaprastinta tvarka	
	TPV 0008	Direktorė PV	S. Kazlauskienė	PAGRINDINIAI SPRENDINIAI
	Projektuotoja	E. Valmienė	Mastelis 1:1000 Laida 0	
	Užsakovas:	UAB "BALTSETA"		Žymuo: 2022-03-DPK-1
				Lapas 1
				Lapų 1

DETALŪS METADUOMENYS

Dokumento sudarytojas (-ai)	Klaipėdos miesto savivaldybė 188710823, Liepų g. 11, LT-91502, Klaipėda
Dokumento pavadinimas (antraštė)	DĖL ŽEMĖS SKLYPO ŠILUTĖS PL. 107 DETALIOJO PLANO KOREKTŪROS PATVIRTINIMO
Dokumento registracijos data ir numeris	2023-11-14 Nr. M-714
Dokumento gavimo data ir dokumento gavimo registracijos numeris	–
Dokumento specifikacijos identifikavimo žymuo	ADOC-V1.0
Parašo paskirtis	Suderinimas
Parašą sukūrusio asmens vardas, pavardė ir pareigos	Andrius Kačalinas, Skyriaus vedėjas, Teisės skyrius
Sertifikatas išduotas	ANDRIUS KAČALINAS, Klaipėdos miesto savivaldybės administracija LT
Parašo sukūrimo data ir laikas	2023-11-07 09:54:15 (GMT+02:00)
Parašo formatas	XAdES-EPES
Laiko žymoje nurodytas laikas	–
Informacija apie sertifikavimo paslaugų teikėją	ADIC CA ECC, Asmens dokumentu israsymo centras prie LR VRM LT
Sertifikato galiojimo laikas	2023-07-25 09:29:16 – 2027-07-24 09:29:16
Parašo paskirtis	Pasirašymas
Parašą sukūrusio asmens vardas, pavardė ir pareigos	Arvydas Vaitkus, Meras, MERAS
Sertifikatas išduotas	ARVYDAS VAITKUS LT
Parašo sukūrimo data ir laikas	2023-11-14 09:19:13 (GMT+02:00)
Parašo formatas	XAdES-T
Laiko žymoje nurodytas laikas	2023-11-14 09:19:15 (GMT+02:00)
Informacija apie sertifikavimo paslaugų teikėją	RCSC IssuingCA, VI Registru centras - i.k. 124110246 LT
Sertifikato galiojimo laikas	2023-04-25 08:20:04 – 2025-04-24 08:20:04
Informacija apie būdus, naudotus metaduomenų vientisumui užtikrinti	"Registravimas" paskirties metaduomenų vientisumas užtikrintas naudojant "RCSC IssuingCA, VI Registru centras - i.k. 124110246 LT" išduotą sertifikatą "Dokumentų valdymo sistema Avilys, Klaipėdos miesto savivaldybės administracija, į.k. 188710823 LT", sertifikatas galioja nuo 2021-12-20 12:35:17 iki 2024-12-19 12:35:17
Pagrindinio dokumento priedų skaičius	2
Pagrindinio dokumento priedamų dokumentų skaičius	–
Priedamo dokumento sudarytojas (-ai)	–
Priedamo dokumento pavadinimas (antraštė)	–
Priedamo dokumento registracijos data ir numeris	–
Programinės įrangos, kuria naudojantis sudarytas elektroninis dokumentas, pavadinimas	Dokumentų valdymo sistema Avilys, versija 3.5.59
Informacija apie elektroninio dokumento ir elektroninio (-ių) parašo (-ų) tikrinimą (tikrinimo data)	Atitinka specifikacijos keliamus reikalavimus. Visi dokumente esantys elektroniniai parašai galioja (2023-11-14 09:50:52)
Paieškos nuoroda	–
Papildomi metaduomenys	Nuorašą suformavo 2023-11-14 09:50:53 Dokumentų valdymo sistema Avilys