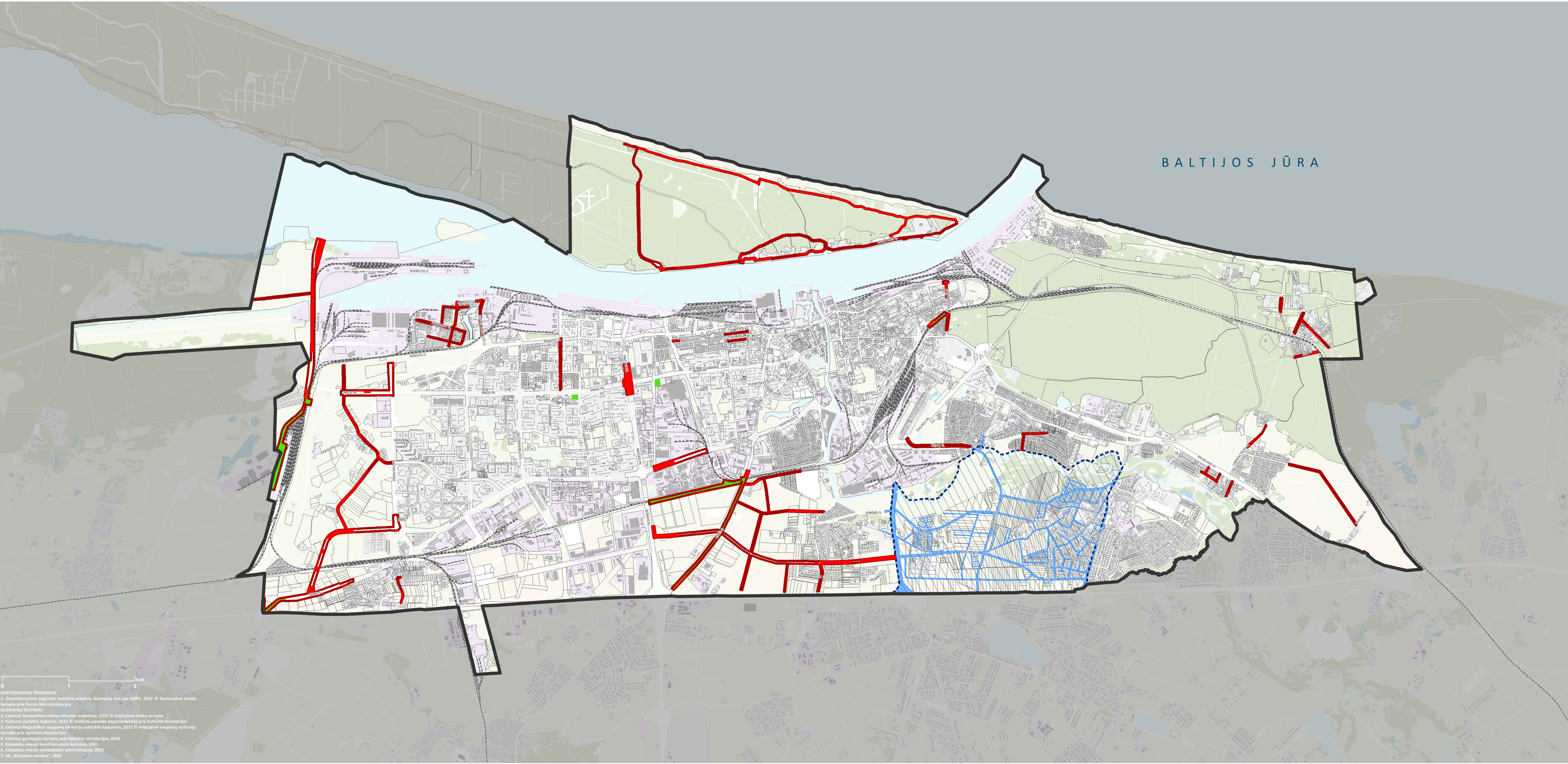




**SUTARTINIAI ŽYMĖJIMAI**

-  Klaipėdos miesto savivaldybės administracinės ribos
  -  Žemės sklypų ribos
  -  Klaipėdos miesto bendruoju planu suformuoti inžinerinės infrastruktūros koridoriai, kuriuose numatoma vandentvarkos infrastruktūra
  -  Žemės sklypų dalys, patenkančios į Klaipėdos miesto bendruoju planu suformuotus inžinerinės infrastruktūros koridorius, kuriuose numatoma vandentvarkos infrastruktūra
  -  Siūlomi servitutai
  -  Klaipėdos miesto rytinės dalies B teritorijos (tarp Pajūrio g., kelio A13, Liepų g. ir Danės upės) susisiekimo infrastruktūros vystymo specialiojo plano galiojimo riba
  -  Klaipėdos miesto rytinės dalies B teritorijos (tarp Pajūrio g., kelio A13, Liepų g. ir Danės upės) susisiekimo infrastruktūros vystymo specialioju planu suformuoti inžinerinės infrastruktūros koridoriai
- Žemėnauda**
-  Užstatytos ir urbanizuotos gamybinės teritorijos
  -  Kitos užstatytos ir urbanizuotos teritorijos
  -  Žemės ūkio teritorijos (dirbama žemė, ganyklos, pievos)
  -  Miškai
  -  Žalieji plotai (želdynai, pievos, sporto aikštynai)
  -  Vandensys
  -  Pelkės
- Kiti žymėjimai**
-  Pastatai
  -  Esami geležinkeliai




**PASTABOS:**

1. Klaipėdos miesto rytinės dalies B teritorijos (tarp Pajūrio g., kelio A13, Liepų g. ir Danės upės) susisiekimo infrastruktūros vystymo specialioju planu buvo suformuoti inžinerinės infrastruktūros koridoriai. Šiuo specialioju planu yra numatyti žemės sklypai (ar jų dalys), kuriuos numatoma panaudoti visuomenės poreikiams.

2. Klaipėdos miesto savivaldybės teritorijos geriamojo vandens tiekimo ir nuotekų tvarkymo infrastruktūros plėtros planas yra savivaldybės lygmens teritorijų planavimo dokumentas. Vandentvarkos infrastruktūra (vandentiekio, buitinių ir lietaus nuotekų) yra numatyta Klaipėdos miesto bendruoju planu suformuotuose inžinerinės infrastruktūros koridoriuose. Inžinerinė infrastruktūra bus įrengiama kartu su susisiekimo komunikacijomis. Žemės sklypų dalys, patenkančios į inžinerinės infrastruktūros koridorius, apima visą koridoriaus plotą. Sprendiniai, žemės sklypų dalys, jų plotai turi būti tikslinami žemesniu lygmeniu.

KARTOGRAFINIS PAGRINDAS:  
1. Georeferencinio pagrindo kadastro erdviųjų duomenų rinkinys GRPK, 2022 © Nacionalinė žemės tarnyba prie Žemės ūkio ministerijos  
DUOMENŲ ŠALTINIAI:  
1. Lietuvos Respublikos miškų valdybės kadastras, 2022 © Valstybinė miškų tarnyba  
2. Kultūros vertybių registras, 2022 © Kultūros paveldo departamentas prie Kultūros ministerijos  
3. Lietuvos Respublikos saugomų teritorijų valstybės kadastras, 2022 © Valstybinė saugomų teritorijų tarnyba prie Aplinkos ministerijos  
4. Lietuvos geologijos tarnyba prie Aplinkos ministerijos, 2020  
5. Klaipėdos miesto bendruojo plano kaitimas, 2021  
6. Klaipėdos miesto savivaldybės administracija, 2022  
7. AB „Klaipėdos vanduo“, 2022

Atestato Nr.		UAB PLENTPROJEKTAS	KLAIPĖDOS MIŠTO SAVIVALDYBĖS TERITORIJOS GERIAMOJO VANDENS TIEKIMO IR NUOTEKŲ TVARKYMO INFRASTRUKTŪROS PLĖTROS PLANAS TPD NR. S-RJ-21-21-710	Laida
TPV0027	PV	A. Petruškevičius	KONKRETIZUOTI SPRENDINIAI	0
27613	PDV	V. Vasiliauskienė	REZERVUOJAMŲ TERITORIJŲ SCHEMA	
	GIS	N. Kavaliauskas		
Etapas		Planavimo organizatorius: Klaipėdos miesto savivaldybės administracijos direktorius	0587-SPL	Lapas: Lapų 1 1