

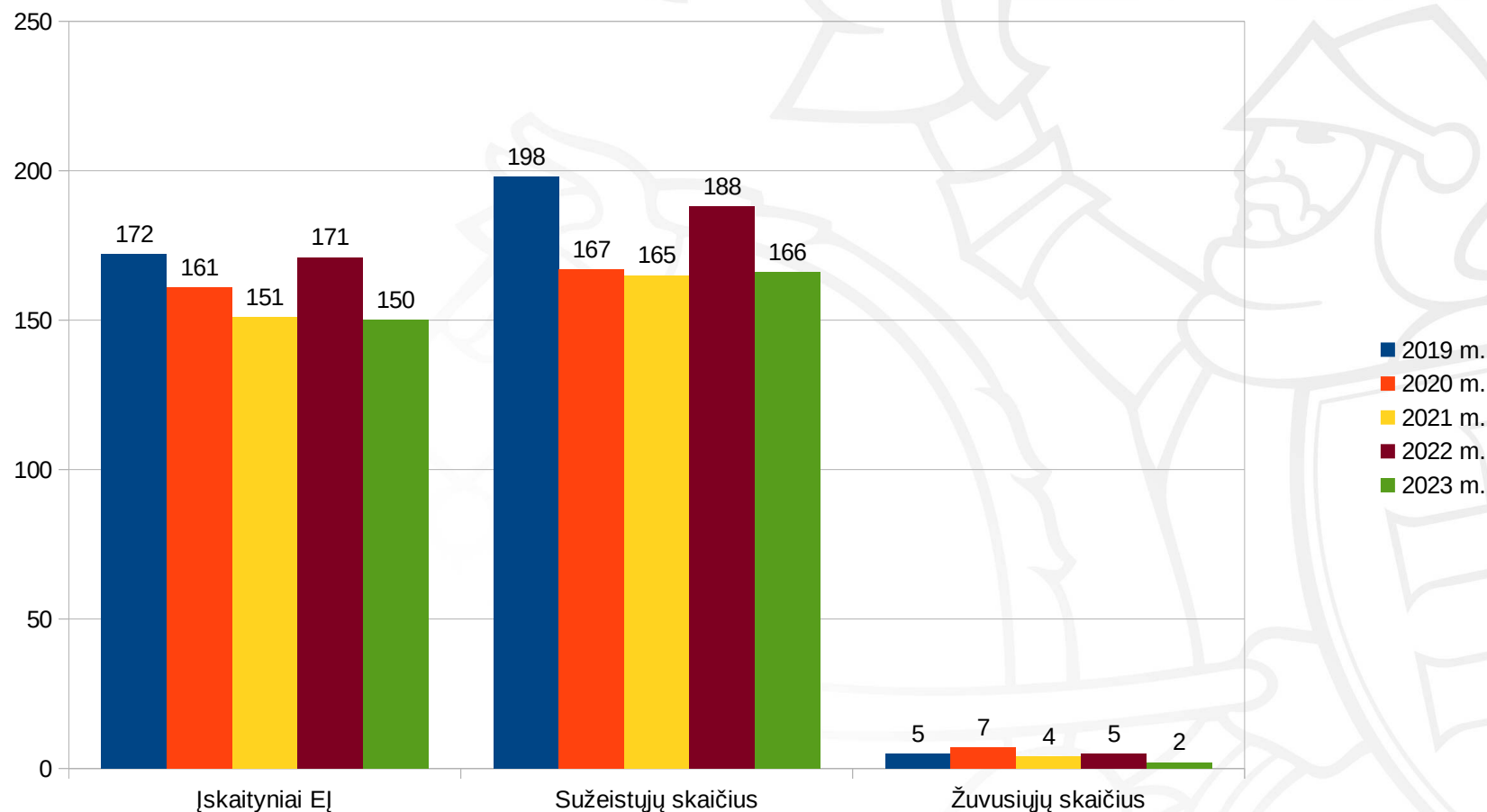


2023 METŲ AVARINGUMAS KLAIPĖDOS MIESTE

2024-04-09
Klaipėda

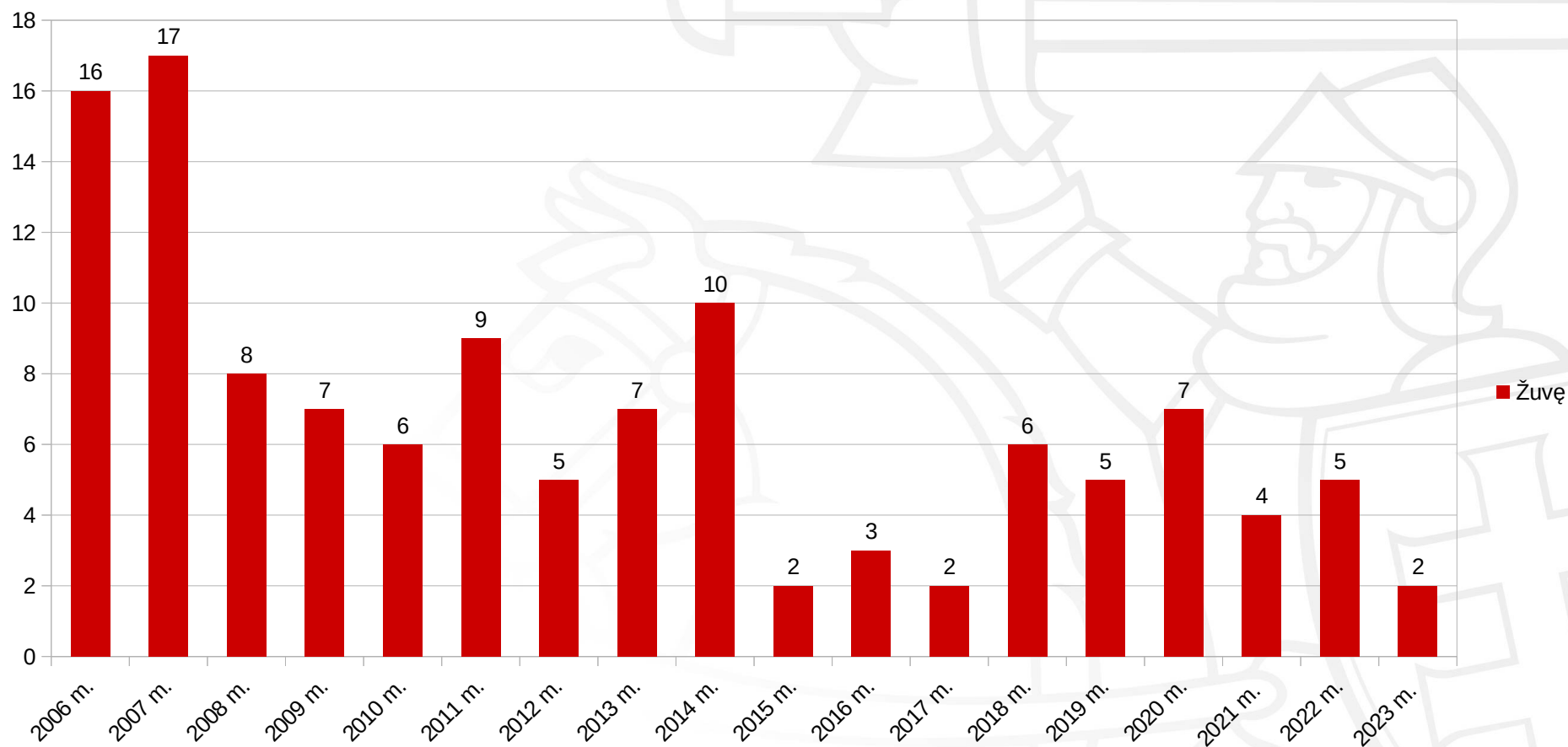


2019-2023 m. avaringumo statistika Klaipėdos mieste





Eismo įvykiuose žuvusių asmenų skaičius





2023 m. įskaitinių eismo įvykių tipai

Užvažiavimas ant pėsčiojo, kai nėra perėjos – 30

Užvažiavimas ant pėsčiojo pėsčiųjų perėjoje – 23

Susidūrimai judant ta pačia kryptimi – 12

Susidūrimas sukant į dešinę – 8

Susidūrimai sukant į kairę (apsisukant) – 7

Priešpriešiniai susidūrimai – 6

Nuvažiavimai nuo kelio – 1

Kiti susidūrimai – 28

Kiti eismo įvykiai - 35



Eismo įvykis, kuriame žuvo žmogus

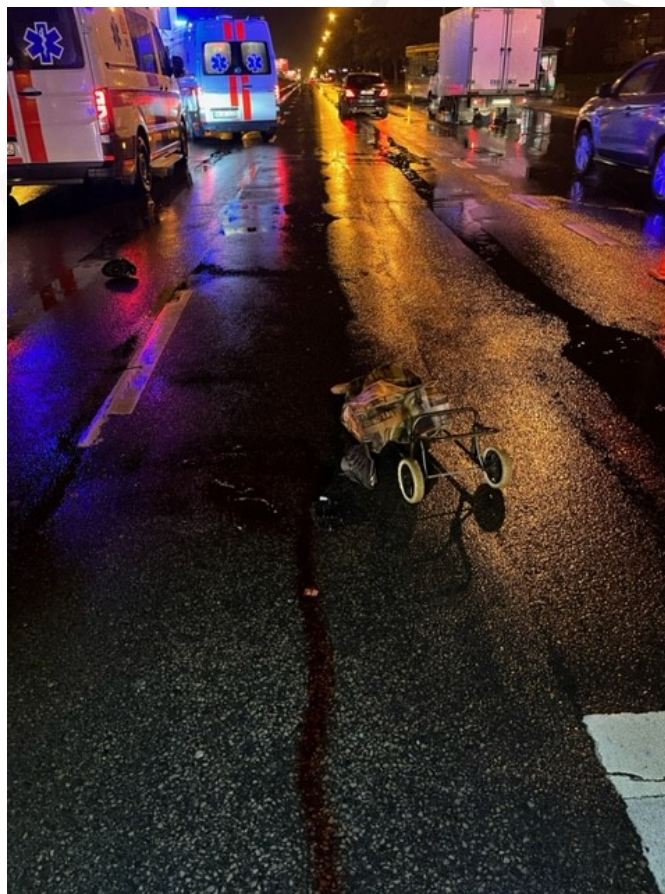
2023 m. birželio 29 d. 21.56 val. Girulių pl., motociklo HONDA vairuotojas lenkė kitą transporto priemonę ir kliudė kelio ruože įrengtą saugumo salelę. Motociklininkas nesuvaldė motociklo, trenkėsi į sumontuotą metalinį kelio ženklą ir nuvažiavo nuo kelio, vairuotojas žuvo.





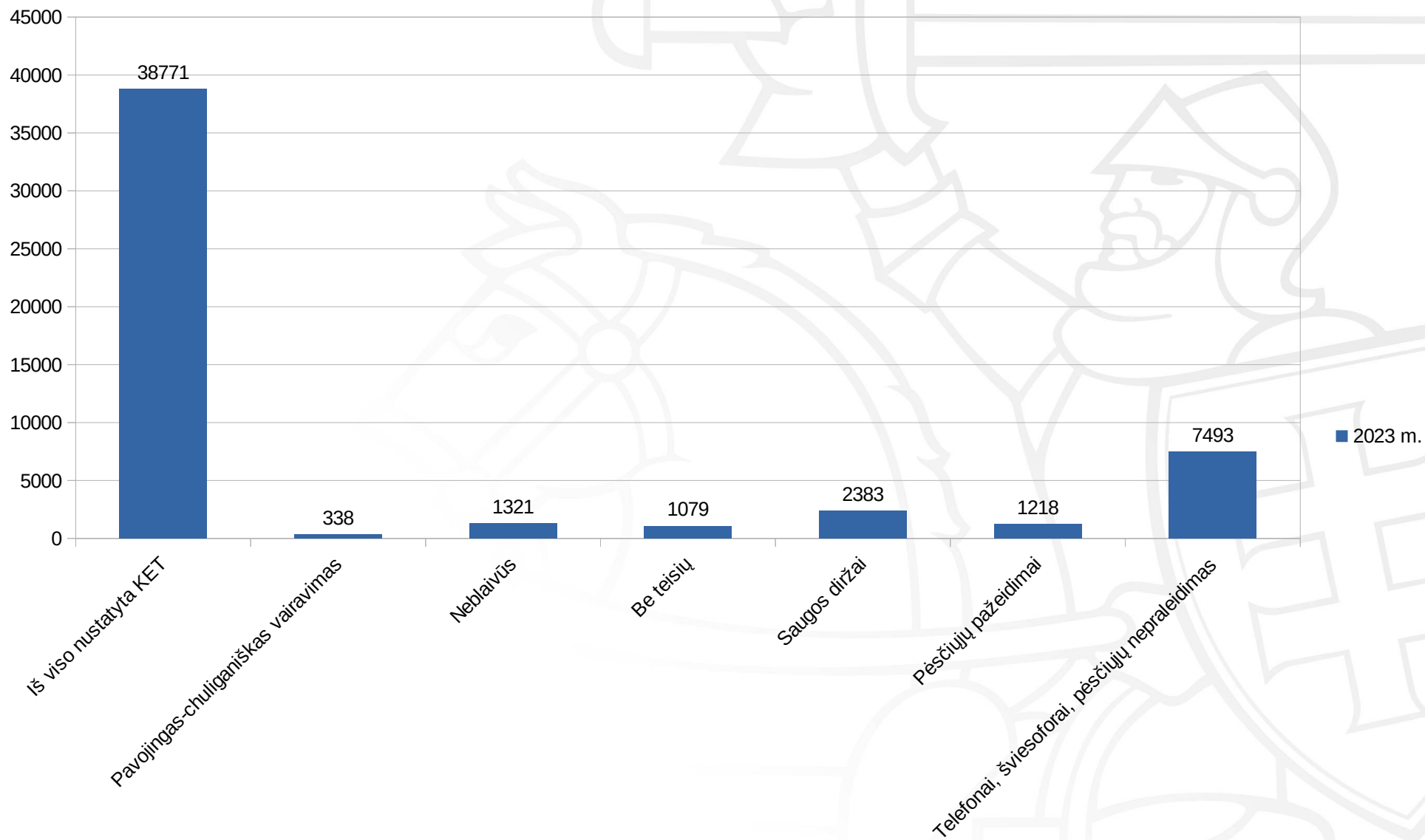
Eismo įvykis, kuriame žuvo žmogus

2023 m. spalio 10 d. 7.00 val. Taikos pr. 70 vyras vairuodamas automobilį Mercedes-Benz per šviesoforu reguliuojamą pėsčiųjų perėją, degant žaliai šviesoforo signalui, partrenkė į pėsčiųjų perėją išėjusią moterį, kuri į važiuojamąją kelio dalį įžengė degant draudžiamam (raudonam) šviesoforo signalui. Nuo patirtų sužalojimų pėsčioji žuvo.





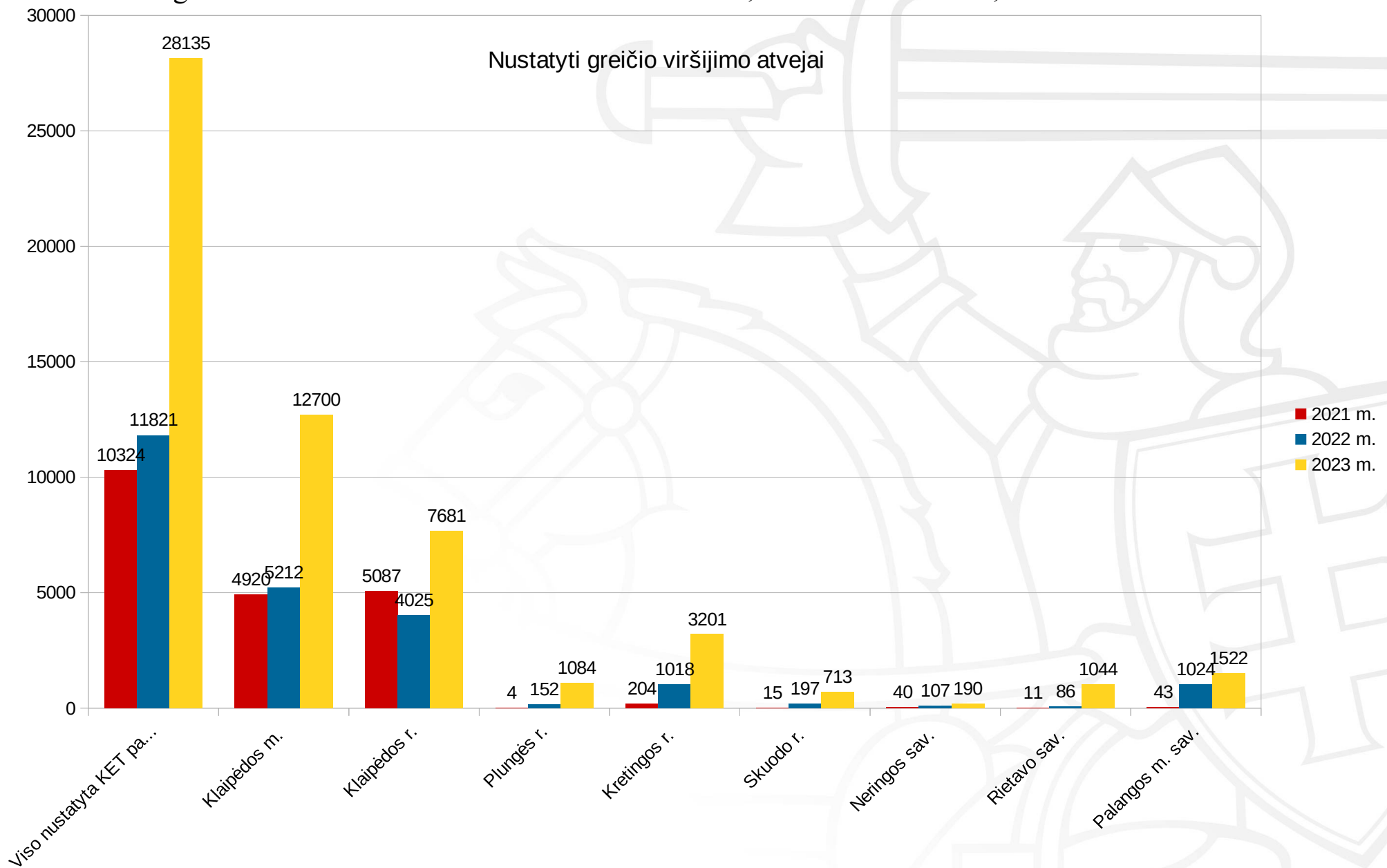
2023 m. Klaipėdos apskr. VPK aptarnaujamojoje teritorijoje išaiškinti KET pažeidimai





Darbas su greičio matuokliu *Poliscan FM1*

Su greičio matuokliu 2023 m. viso išdirbta 5086 val, 2022 m. - 3447 val., 2021 m. - 2493 val.





Kiekvienas kelyje saugus tiek, kiek saugo save ir kitus!

