

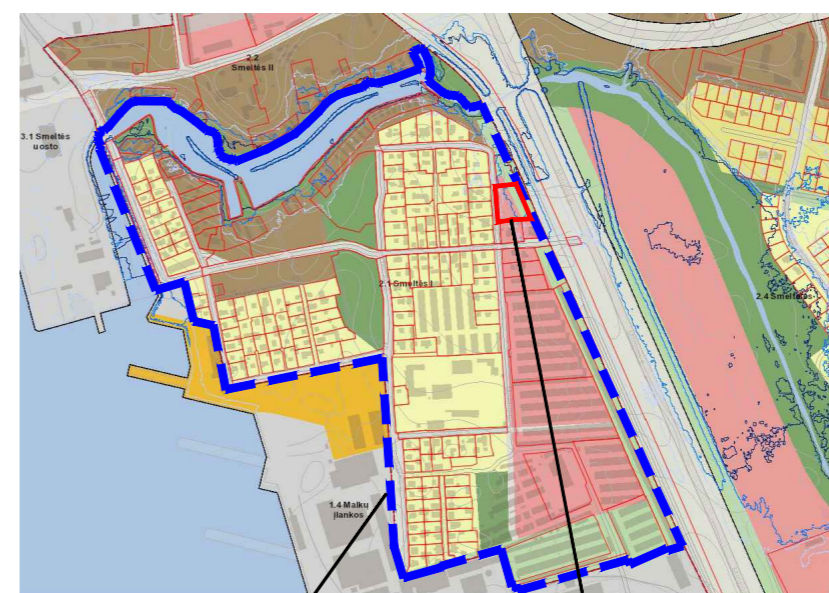


Situacijos schema



Nagrinėjama teritorija Planuojama teritorija

Ištrauka iš 2021-09-30 Klaipėdos miesto savivaldybės tarybos sprendimu Nr. T2-191 patvirtinto Klaipėdos miesto bendrojo plano pagrindinio brėžinio



Nagrinėjama teritorija Planuojama teritorija

SUTARTINIAI PAŽYMĖJIMAI

<b>K</b>	KITOS PASKIRTIES ŽEMĖ, KOMERCINĖS PASKIRTIES OBJEKTŲ TERITORIJOS
<b>B</b>	KITOS PASKIRTIES ŽEMĖ, BENDRO NAUDOJIMO (MIESTŲ, MIESTELIŲ IR KAIMŲ AR SAVIVALDYBIŲ BENDRO NAUDOJIMO) TERITORIJOS
	PLANUOJAMOS TERITORIJOS RIBA
	ESAMŲ SKLYPŲ RIBOS
	STATYBOS RIBA
	STATYBOS ZONA
	SUSISIEKIMO IR INŽINERINIŲ KOMUNIKACIJŲ KORIDORIUS
	SERVITUTO ZONA
	SKIRTINGŲ REGLAMENTŲ RIBA
	ĮVAŽIAVIMAS-IŠVAŽIVIMAS, EISMO KRYPTIS
	GATVĖS RAUDONOSIOS LINIJOS
	GATVĖ
	ELEKTROS TINKLŲ APSAUGOS ZONOS RIBA
	VANDENS TIEKIMO IR NUOTEKŲ, PAVIRŠINIŲ NUOTEKŲ TVARKYMO INFRASTRUKTŪROS APSAUGOS ZONOS RIBA
	VIDUTINĖS TIKIMYBĖS (1 %) POTVYNIŲ GRĖSMĖS UŽLIEJAMOS TERITORIJOS
	MAŽOS TIKIMYBĖS (0,1 %) POTVYNIŲ GRĖSMĖS UŽLIEJAMOS TERITORIJOS
	GELEŽINKELIO KELIŲ IR JŲ ĮRENGINIŲ, GELEŽINKELIO ŽELDINIŲ APSAUGOS ZONOS (20 M) RIBA
	SKIRSTOMŲJŲ DUJOTIEKIŲ APSAUGOS ZONOS RIBA
	AUTOMOBILIŲ STOVĖJIMO VIETOS
	PRIKLAUSOMŲJŲ ŽELDINIŲ TERITORIJOS/TRIPAKOPIŲ AUGALŲ JUOSTOS ĮRENGIMAS ATIKSLINAMA TP RENGIMO METU
	PĖSČIŲJŲ TAKAI (ESAMI/PLANUOJAMI)
	DVIRAČIŲ TAKAI (ESAMI/PLANUOJAMI)
	TRIUŠMO SLOPINIMO SIENUTĖ SUPLANUOTA ANKSTESNIU DP
	ESAMO GELEŽINKELIO ATKARPA (PRELIMINARI VIETA, NUSTATYTA PAGAL PORTALO WWW.REGIA.LT DUOMENIS
	KAIMYNNINIAI ŽEMĖS SKLYPAI
	KITI SKLYPAI
	IŠSAUGOMI ŽELDINIAI
	ŽEMĖS SKLYPŲ RIBŲ POSŪKIO KAMPAI (TAŠKAI) IR JŲ NUMERACIJA
	NUMATOMA ATLIEKŲ SURINKIMO AIKŠTELĖS VIETA

**PASTABOS:**  
 VISI SPRENDINIAI UŽ PLANUOJAMOS TERITORIJOS RIBOS YRA TIK REKOMENDACINIO POBŪDŽIO; ŽEMĖS SKLYPŲ RIBOS, SERVITUTAI IR SPECIALIOSIOS ŽEMĖS NAUDOJIMO SĄLYGOS TIKSLINAMOS KADASTRINIŲ MATAVIMIŲ METU.  
 DETALIOJO PLANO AIŠKINAMASIS RAŠTAS YRA NEATSIEJAMA ŠIO BRĖŽINIO DALIS.

TERITORIJOS NAUDOJIMO REGLAMENTAS

<b>n/m</b>	n - ŽEMĖS SKLYPO NUMERIS/m - ŽEMĖS SKLYPO PLOTAS, m²;
<b>T</b>	T - TERITORIJOS NAUDOJIMO TIPAS ARBA PAGRINDINĖ ŽEMĖS NAUDOJIMO PASKIRTIS;
<b>1</b>	1 - ŽEMĖS SKLYPO NAUDOJIMO BŪDAS (BŪDAI);
<b>2</b>	2 - LEIDŽIAMASIS PASTATŲ AUKŠTIS (METRAIS);
<b>3</b>	3 - LEIDŽIAMASIS ŽEMĖS SKLYPO UŽSTATYMO TANKIS;
<b>4</b>	4 - LEIDŽIAMASIS ŽEMĖS SKLYPO UŽSTATYMO INTENSIVUMAS;
<b>5</b>	5 - UŽSTATYMO TIPAS;
<b>6</b>	6 - PRIKLAUSOMŲJŲ ŽELDYNŲ IR ŽELDINIŲ TERITORIJŲ DALYS, %;
<b>a</b>	a, b - PAPILDOMI REGLAMENTAI.
<b>b</b>	T - PASLAUGŲ TERITORIJA (PA); BENDRO NAUDOJIMO ERDVIŲ, ŽELDYNŲ TERITORIJA (BZ)
<b>1</b>	1 - KOMERCINĖS PASKIRTIES OBJEKTŲ TERITORIJOS (K); BENDRO NAUDOJIMO (MIESTŲ, MIESTELIŲ IR KAIMŲ AR SAVIVALDYBIŲ BENDRO NAUDOJIMO) TERITORIJOS (B); REKREACINĖS TERITORIJOS (R);
<b>2</b>	2 - LEISTINAS PASTATŲ AUKŠTIS METRAIS, SKAIČIUOJAMAS STATINIO STATYBOS ZONOJE, METRAIS NUO ŽEMĖS SKLYPO PAVIRŠIAUS VIDUTINĖS ALTITUDĖS IKI PASTATO STOGO AR STATINIO KONSTRUKCIJOS AUKSČIAUSIO TAŠKO;
<b>3</b>	3 - LEISTINAS ŽEMĖS SKLYPO UŽSTATYMO TANKIS;
<b>4</b>	4 - LEISTINAS ŽEMĖS SKLYPO UŽSTATYMO INTENSIVUMAS;
<b>5</b>	5 - KITAS (MIESTO VILŲ) - k; LAISVO PLANAVIMO UŽSTATYMAS - lp;
<b>6</b>	6 - PRIKLAUSOMŲJŲ ŽELDYNŲ IR ŽELDINIŲ TERITORIJŲ DALYS, %;
<b>a, b</b>	a, b - NENUSTATOMA.

PLANAVIMO INICIATORIUS:

Su detaliojo plano sprendimais sutinku.....

REGLAMENTŲ APRAŠOMOJI LENTELĖ

Teritorijos (jos dalies) Nr.	Sklypo (jo dalies) Nr.	Sklypo (jo dalies) plotas m²	Teritorijos naudojimo reglamentas										Papildomi reglamentai				
			teritorijos naudojimo tipas	pagrindinė žemės naudojimo paskirtis	žemės sklypo naudojimo būdas (būdai)	leidžiamasis pastatų aukštis		leidžiamasis užstatymo tankis, %	leidžiamasis užstatymo intensyvumas ar užstatymo tūrio tankis	užstatymo tipas	galimi žemės sklypų dydžiai		priklausomųjų želdynų ir želdinių teritorijų dalys, %	pastatų aukštis	statinių paskirtys	kiti reglamentai	
						nuo žemės paviršiaus, m	altitute, m				mažiausi, m²	didžiausi, m²				servitūtų zonos	specialiosios žemės naudojimo sąlygos
1	2	3	4	5	6	7	8	9	10	11	12	13	14	15	16	17	18
-	01	3027 01A/1840	Paslaugų teritorija	Komercinės paskirties objektų teritorijos	Komercinės paskirties objektų teritorijos	10.5	13.17			Laisvo planavimo užstatymas	-	-	15	1-3	7.1. viešbučių paskirties pastatai; 7.2. administracinės paskirties pastatai; 7.3. prekybos paskirties pastatai; 7.4. paslaugų paskirties pastatai; 7.5. maitinimo paskirties pastatai; 7.13. poilsio paskirties pastatai	222 Servitutas - teisė tiesti, aptarnauti, naudoti požeminis, antžeminis komunikacijas (tarnaujantis) - 0.0363 ha	III-4. Elektros tinklų apsaugos zonos - 1 m²; VI-10. Potvynių grėsmės teritorijos - 1432 m²; III-6. Skirstomųjų dujotiekių apsaugos zonos - 68 m²; III-10. Vandens tiekimo ir nuotekų, paviršinių nuotekų tvarkymo infrastruktūros apsaugos zonos - 374 m²
		3027 01B/1187	Bendro naudojimo erdvių, želdynų teritorija	Kitos paskirties žemė	Bendro naudojimo (miestų, miestelių ir kaimų ar savivaldybių bendro naudojimo) teritorijos	-	-	50	1.2	-	-	-	-	-	-	-	-

SKLYPO (JO DALIES) Nr.	SKLYPO (JO DALIES), KAMPŲ PAŽYMĖJIMAS PLANE	SKLYPO (JO DALIES) KAMPŲ KOORDINATĖS		
		X	Y	
01	1	2	6173365.06	321554.99
		3	6173428.95	321550.11
		4	6173431.68	321588.00
		5	6173422.25	321591.92
		6	6173370.84	321613.29
		7	6173369.87	321592.98
		8	6173368.42	321579.12

Detaliojo plano rengėjas:

**UAB "Project 28"**

H. Manto g. 7, 92128 Klaipėda  
 tel. +370 686 69258  
 e-mail info@project28.lt

Atestato Nr.	Direktorė	S. Kazlauskienė
TPV 0008	PV	S. Kazlauskienė
EB	Projektuotoja	G. Kazlauskė

Planavimo organizatorius:  
 Klaipėdos miesto savivaldybės administracijos direktorius

Objektas: TERITORIJOS TARP SENOSIOS SMILTĖLĖS G., MARIŲ G., SKIRVYTĖS G., KLAIPĖDOS VALSTYBINIO JŲRŲ UOSTO TERITORIJOS RIBOS, UPELĖJO G. IR MINIJOS G., KLAIPĖDOJE, DETALIOJO PLANO, PATVIRTINTO KLAIPĖDOS MIESTO SAVIVALDYBĖS ADMINISTRACIJOS DIREKTORIAUS 2014 M. LAPKRIČIO 17 D. ĮSAKYMU NR. ADJ-3441 „DĖL TERITORIJOS TARP SENOSIOS SMILTĖLĖS G., MARIŲ G., SKIRVYTĖS G., KLAIPĖDOS VALSTYBINIO JŲRŲ UOSTO TERITORIJOS RIBOS, UPELĖJO G. IR MINIJOS G., KLAIPĖDOJE, DETALIOJO PLANO PATVIRTINIMO“, KOREKTŪRA SUPLANUOTOS TERITORIJOS DALYJE - ŽEMĖS SKLYPU UPELĖJO G. 13

Brėžinys:

PAGRINDINIAI SPRENDINIAI		Mastelis	Laida
		1:500	0
Zymos:		Lapas	Lapų
K-VT-21-23-267		1	1