



KLAIPĖDOS MIESTO SAVIVALDYBĖS MERAS

POTVARKIS DĖL ŽEMĖS SKLYPO AUKŠTAIČIŲ G., KLAIPĖDA, FORMAVIMO IR PERTVARKYMO PROJEKTO PATVIRTINIMO

Nr.
Klaipėda

Vadovaudamasis Lietuvos Respublikos vietos savivaldos įstatymo 27 straipsnio 2 dalies 13 punktu, Lietuvos Respublikos žemės įstatymo 40 straipsnio 7 dalies 4 punktu, Lietuvos Respublikos žemės ūkio ministro ir Lietuvos Respublikos aplinkos ministro 2004 m. spalio 4 d. įsakymu Nr. 3D-452/D1-513 „Dėl Žemės sklypų formavimo ir pertvarkymo projektų rengimo taisyklių patvirtinimo“ ir atsižvelgdamas į Nacionalinės žemės tarnybos prie Aplinkos ministerijos 2024 m. balandžio 10 d. Žemės valdos projekto patikrinimo aktą Nr. FPA-2066-(7.3 E) Žemėtvarkos planavimo dokumentų rengimo informacinės sistemos paslaugoje Nr. ZSFP-128925:

1. T v i r t i n u žemės sklypo Aukštaičių g., Klaipėda, formavimo ir pertvarkymo projektą (pridedami sprendinių brėžiniai, 3 lapai).

Planavimo tikslas – suformuoti kitos paskirties susisiekimo ir inžinerinių tinklų koridorių teritorijos naudojimo būdo žemės sklypą esamai susisiekimo komunikacijai – Aukštaičių g., unikalus Nr. 4400-2484-6408, – eksploatuoti. Projekto rengimo organizatorius – Klaipėdos miesto savivaldybės administracijos direktorius. Projektą parengė Lina Norvaišienė, kvalifikacijos pažymėjimo Nr. 2R-FP-813.

Formuojami trys nauji žemės sklypai. Sklypo Nr. 1 plotas – 0,5595 ha, sklypo Nr. 2 plotas – 0,0567 ha, sklypo Nr. 3 plotas – 0,0342 ha. Žemės sklypų pagrindinė žemės naudojimo paskirtis – kita, naudojimo būdas – susisiekimo ir inžinerinių tinklų koridorių teritorijos. Sklypams taikomos specialiosios žemės naudojimo sąlygos: sklypui Nr. 1 – elektroninių ryšių tinklų elektroninių ryšių infrastruktūros apsaugos zonos, elektros tinklų apsaugos zonos, skirstomųjų dujotiekių apsaugos zonos, požeminio vandens vandenviečių apsaugos zonos, vandens tiekimo ir nuotekų, paviršinių nuotekų tvarkymo infrastruktūros apsaugos zonos; sklypams Nr. 2 ir Nr. 3 – elektroninių ryšių tinklų elektroninių ryšių infrastruktūros apsaugos zonos, elektros tinklų apsaugos zonos, požeminio vandens vandenviečių apsaugos zonos, vandens tiekimo ir nuotekų, paviršinių nuotekų tvarkymo infrastruktūros apsaugos zonos

2. S i ū l a u nustatyti servitutus – teisė tiesti, aptarnauti, naudoti požemines, antžemines komunikacijas (tarnaujantis, kodas 222).

3. N u s t a t a u, kad šiuo potvarkiu patvirtintas projektas įsigalioja kitą dieną po šio potvarkio paskelbimo Žemėtvarkos planavimo dokumentų rengimo informacinės sistemos interneto svetainėje.

Šis potvarkis gali būti skundžiamas Klaipėdos miesto savivaldybės merui (Liepų g. 11, 92138 Klaipėda) Lietuvos Respublikos viešojo administravimo įstatymo nustatyta tvarka arba Lietuvos administracinių ginčų komisijos Klaipėdos apygardos skyriui (H. Manto g. 37, 92236 Klaipėda) Lietuvos Respublikos ikiteisminio administracinių ginčų nagrinėjimo tvarkos įstatymo nustatyta tvarka, arba Regionų administraciniam teismui, skundą (prašymą, pareiškimą) paduodant bet kuriuose teismo rūmuose (Galinio Pylimo g. 9, 91230, Klaipėda, A. Mickevičiaus g. 8A, 44312 Kaunas, Respublikos g. 62, 35158 Panevėžys, Dvaro g. 80, 76298 Šiauliai, Žygimantų g. 2, 01102

Vilnius), Lietuvos Respublikos administracinių bylų teisenos įstatymo nustatyta tvarka per vieną mėnesį nuo jo paskelbimo arba įteikimo suinteresuotai šaliai dienos.

Savivaldybės meras

Arvydas Vaitkus

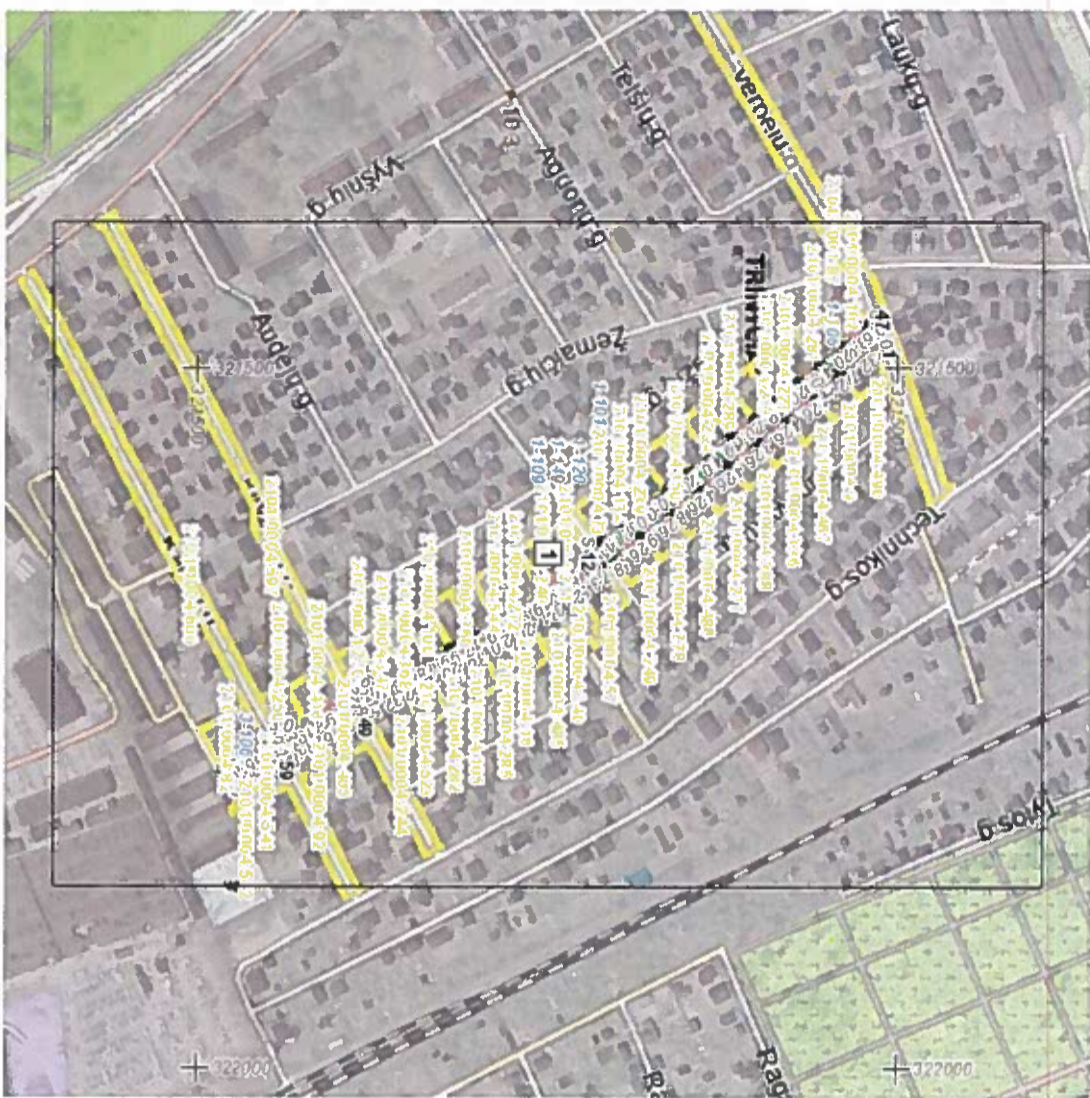
**Žemės sklypų formavimo projekto
sprendinių brėžinys**

PAVIRTINTA
Klaipėdos miesto savivaldybės
Inero
20...m.d. potvarkiu Nr.

Initiatorius (-ai): Klaipėdos miesto savivaldybė
Organizatorius: Klaipėdos miesto savivaldybė
Projekto rengėjas: ***
Žemės sklypo adresas: Klaipėdos apskr., Klaipėdos m. sav., Klaipėda, Aukštaičių g.
Žemės sklypo (sklypų) kadastro Nr. (plotas, ha): b/n (0,6504ha)

Brėžinys sugeneruotas: 2024-01-30

Situacijos schema, lapų išdėstymas





ŽEMĖS SKLYPO FORMAVIMO IR PERTVARKYMO PROJEKTAS
Formuojamos tenionijos bendras plotas 0,6504 ha

| | | | |
|---------------------------|--------------------|----------------|------------------------|
| Kadastrio vienetų | Klaipėdos m. k. v. | skaito Nr. | skaitmeninis žemėlapis |
| Žemės sklypo kadastro Nr. | 2 | 10101004040000 | |
| Geogr. adresas Nr. | Aukštakėlių g. | | |
| Kaimo (paštinės) | | | |
| Skaitmenis | Klaipėdos m. sen. | | |
| Mikrozonos (pagama) | Klaipėdos m. | | |
| Apiešnis | Klaipėdos apskr. | | |

| Sklypo Nr. | Plotas | Įregistravimas | Sklypo paskirtis |
|------------|--------|----------------|---|
| 1 | 0,0000 | K.aj. | Daugiametis ir ilgalaikis žemės ūkio kultūras |
| 2 | 0,0067 | K.aj. | Daugiametis ir ilgalaikis žemės ūkio kultūras |
| 3 | 0,0342 | K.aj. | Daugiametis ir ilgalaikis žemės ūkio kultūras |

Žemės sklypams taikytos specialiosios žemės naudojimo sąlygos, nustatytos Lietuvos Respublikos apsaugojamų žemės naudojimo sąlygų įstatymu 2019 m. birželio 6 d. Nr. XIII-2180

| Sklypo Nr. | Plotas | Sklypo paskirtis | Plotas, ha |
|------------|--------|---|------------|
| 101 | 0,0000 | Eksploatuoti ryšio linijai paskirtas žemės ūkio kultūras | 0,2288 |
| 108 | 0,0000 | Eksploatuoti ryšio linijai paskirtas žemės ūkio kultūras | 0,1219 |
| 108 | 0,0000 | Eksploatuoti ryšio linijai paskirtas žemės ūkio kultūras | 0,2288 |
| 120 | 0,0000 | Pušalams vandens vartotojų žemės ūkio kultūras | 0,8085 |
| 148 | 0,0000 | Vandens telkinys su žuvininkyste, žuvininkystės žemės ūkio kultūras | 0,5389 |
| 101 | 0,0000 | Eksploatuoti ryšio linijai paskirtas žemės ūkio kultūras | 0,0187 |
| 108 | 0,0000 | Eksploatuoti ryšio linijai paskirtas žemės ūkio kultūras | 0,0223 |
| 120 | 0,0000 | Pušalams vandens vartotojų žemės ūkio kultūras | 0,0567 |
| 148 | 0,0000 | Vandens telkinys su žuvininkyste, žuvininkystės žemės ūkio kultūras | 0,0264 |
| 101 | 0,0000 | Eksploatuoti ryšio linijai paskirtas žemės ūkio kultūras | 0,0003 |
| 108 | 0,0000 | Eksploatuoti ryšio linijai paskirtas žemės ūkio kultūras | 0,0248 |
| 120 | 0,0000 | Pušalams vandens vartotojų žemės ūkio kultūras | 0,0342 |
| 148 | 0,0000 | Vandens telkinys su žuvininkyste, žuvininkystės žemės ūkio kultūras | 0,0333 |

| Sklypo Nr. | Plotas | Sklypo paskirtis | Plotas, ha |
|------------|--------|------------------|------------|
| 1 | 0,5595 | | |
| 2 | 0,0067 | | |
| 3 | 0,0342 | | |

| Sklypo Nr. | Plotas | Sklypo paskirtis | Plotas, ha |
|------------|--------|------------------|------------|
| 1 | 0,5595 | | |
| 2 | 0,0067 | | |
| 3 | 0,0342 | | |

REKONSTRUOJAMAS ŽEMĖS SKLYPAS

1. Žemės sklypo ribos ir žemės ūkio kultūras

2. Sklypo ribos ir žemės ūkio kultūras

3. Sklypo ribos ir žemės ūkio kultūras

4. Sklypo ribos ir žemės ūkio kultūras

5. Sklypo ribos ir žemės ūkio kultūras

6. Sklypo ribos ir žemės ūkio kultūras

7. Sklypo ribos ir žemės ūkio kultūras

8. Sklypo ribos ir žemės ūkio kultūras

9. Sklypo ribos ir žemės ūkio kultūras

10. Sklypo ribos ir žemės ūkio kultūras

11. Sklypo ribos ir žemės ūkio kultūras

12. Sklypo ribos ir žemės ūkio kultūras

13. Sklypo ribos ir žemės ūkio kultūras

14. Sklypo ribos ir žemės ūkio kultūras

15. Sklypo ribos ir žemės ūkio kultūras

16. Sklypo ribos ir žemės ūkio kultūras

17. Sklypo ribos ir žemės ūkio kultūras

18. Sklypo ribos ir žemės ūkio kultūras

19. Sklypo ribos ir žemės ūkio kultūras

20. Sklypo ribos ir žemės ūkio kultūras

21. Sklypo ribos ir žemės ūkio kultūras

22. Sklypo ribos ir žemės ūkio kultūras

23. Sklypo ribos ir žemės ūkio kultūras

24. Sklypo ribos ir žemės ūkio kultūras

25. Sklypo ribos ir žemės ūkio kultūras

26. Sklypo ribos ir žemės ūkio kultūras

27. Sklypo ribos ir žemės ūkio kultūras

28. Sklypo ribos ir žemės ūkio kultūras

29. Sklypo ribos ir žemės ūkio kultūras

30. Sklypo ribos ir žemės ūkio kultūras

31. Sklypo ribos ir žemės ūkio kultūras

32. Sklypo ribos ir žemės ūkio kultūras

33. Sklypo ribos ir žemės ūkio kultūras

34. Sklypo ribos ir žemės ūkio kultūras

35. Sklypo ribos ir žemės ūkio kultūras

36. Sklypo ribos ir žemės ūkio kultūras

37. Sklypo ribos ir žemės ūkio kultūras

38. Sklypo ribos ir žemės ūkio kultūras

39. Sklypo ribos ir žemės ūkio kultūras

40. Sklypo ribos ir žemės ūkio kultūras

41. Sklypo ribos ir žemės ūkio kultūras

42. Sklypo ribos ir žemės ūkio kultūras

43. Sklypo ribos ir žemės ūkio kultūras

44. Sklypo ribos ir žemės ūkio kultūras

45. Sklypo ribos ir žemės ūkio kultūras

46. Sklypo ribos ir žemės ūkio kultūras

47. Sklypo ribos ir žemės ūkio kultūras

48. Sklypo ribos ir žemės ūkio kultūras

49. Sklypo ribos ir žemės ūkio kultūras

50. Sklypo ribos ir žemės ūkio kultūras

51. Sklypo ribos ir žemės ūkio kultūras

52. Sklypo ribos ir žemės ūkio kultūras

53. Sklypo ribos ir žemės ūkio kultūras

54. Sklypo ribos ir žemės ūkio kultūras

55. Sklypo ribos ir žemės ūkio kultūras

56. Sklypo ribos ir žemės ūkio kultūras

57. Sklypo ribos ir žemės ūkio kultūras

58. Sklypo ribos ir žemės ūkio kultūras

59. Sklypo ribos ir žemės ūkio kultūras

60. Sklypo ribos ir žemės ūkio kultūras

61. Sklypo ribos ir žemės ūkio kultūras

62. Sklypo ribos ir žemės ūkio kultūras

63. Sklypo ribos ir žemės ūkio kultūras

64. Sklypo ribos ir žemės ūkio kultūras

65. Sklypo ribos ir žemės ūkio kultūras

66. Sklypo ribos ir žemės ūkio kultūras

67. Sklypo ribos ir žemės ūkio kultūras

68. Sklypo ribos ir žemės ūkio kultūras

69. Sklypo ribos ir žemės ūkio kultūras

70. Sklypo ribos ir žemės ūkio kultūras

71. Sklypo ribos ir žemės ūkio kultūras

72. Sklypo ribos ir žemės ūkio kultūras

73. Sklypo ribos ir žemės ūkio kultūras

74. Sklypo ribos ir žemės ūkio kultūras

75. Sklypo ribos ir žemės ūkio kultūras

76. Sklypo ribos ir žemės ūkio kultūras

77. Sklypo ribos ir žemės ūkio kultūras

78. Sklypo ribos ir žemės ūkio kultūras

79. Sklypo ribos ir žemės ūkio kultūras

80. Sklypo ribos ir žemės ūkio kultūras

81. Sklypo ribos ir žemės ūkio kultūras

82. Sklypo ribos ir žemės ūkio kultūras

83. Sklypo ribos ir žemės ūkio kultūras

84. Sklypo ribos ir žemės ūkio kultūras

85. Sklypo ribos ir žemės ūkio kultūras

86. Sklypo ribos ir žemės ūkio kultūras

87. Sklypo ribos ir žemės ūkio kultūras

88. Sklypo ribos ir žemės ūkio kultūras

89. Sklypo ribos ir žemės ūkio kultūras

90. Sklypo ribos ir žemės ūkio kultūras

91. Sklypo ribos ir žemės ūkio kultūras

92. Sklypo ribos ir žemės ūkio kultūras

93. Sklypo ribos ir žemės ūkio kultūras

94. Sklypo ribos ir žemės ūkio kultūras

95. Sklypo ribos ir žemės ūkio kultūras

96. Sklypo ribos ir žemės ūkio kultūras

97. Sklypo ribos ir žemės ūkio kultūras

98. Sklypo ribos ir žemės ūkio kultūras

99. Sklypo ribos ir žemės ūkio kultūras

100. Sklypo ribos ir žemės ūkio kultūras

DETALŪS METADUOMENYS

| | |
|---|--|
| Dokumento sudarytojas (-ai) | Klaipėdos miesto savivaldybė 188710823, Liepų g. 11, LT-91502, Klaipėda |
| Dokumento pavadinimas (antraštė) | DĖL ŽEMĖS SKLYPO AUKŠTAIČIŲ G., KLAIPĖDA, FORMAVIMO IR PERTVARKYMO PROJEKTO PATVIRTINIMO |
| Dokumento registracijos data ir numeris | 2024-04-18 Nr. M-440 |
| Dokumento gavimo data ir dokumento gavimo registracijos numeris | – |
| Dokumento specifikacijos identifikavimo žymuo | ADOC-V1.0 |
| Parašo paskirtis | Suderinimas |
| Parašą sukūrusio asmens vardas, pavardė ir pareigos | Andrius Kačalinas, Skyriaus vedėjas, Teisės skyrius |
| Sertifikatas išduotas | ANDRIUS KAČALINAS, Klaipėdos miesto savivaldybės administracija LT |
| Parašo sukūrimo data ir laikas | 2024-04-11 10:09:31 (GMT+03:00) |
| Parašo formatas | XAdES-EPES |
| Laiko žymoje nurodytas laikas | – |
| Informacija apie sertifikavimo paslaugų teikėją | ADIC CA ECC, Asmens dokumentu israsymo centras prie LR VRM LT |
| Sertifikato galiojimo laikas | 2023-07-25 09:29:16 – 2027-07-24 09:29:16 |
| Parašo paskirtis | Pasirašymas |
| Parašą sukūrusio asmens vardas, pavardė ir pareigos | Arvydas Vaitkus, Meras, MERAS |
| Sertifikatas išduotas | ARVYDAS VAITKUS LT |
| Parašo sukūrimo data ir laikas | 2024-04-18 11:11:33 (GMT+03:00) |
| Parašo formatas | XAdES-T |
| Laiko žymoje nurodytas laikas | 2024-04-18 11:11:34 (GMT+03:00) |
| Informacija apie sertifikavimo paslaugų teikėją | RCSC IssuingCA, VI Registru centras - i.k. 124110246 LT |
| Sertifikato galiojimo laikas | 2023-04-25 08:20:04 – 2025-04-24 08:20:04 |
| Informacija apie būdus, naudotus metaduomenų vientisumui užtikrinti | "Registravimas" paskirties metaduomenų vientisumas užtikrintas naudojant "RCSC IssuingCA, VI Registru centras - i.k. 124110246 LT" išduotą sertifikatą "Dokumentų valdymo sistema Avilys, Klaipėdos miesto savivaldybės administracija, į.k. 188710823 LT", sertifikatas galioja nuo 2021-12-20 12:35:17 iki 2024-12-19 12:35:17 |
| Pagrindinio dokumento priedų skaičius | 1 |
| Pagrindinio dokumento priedamų dokumentų skaičius | – |
| Priedamo dokumento sudarytojas (-ai) | – |
| Priedamo dokumento pavadinimas (antraštė) | – |
| Priedamo dokumento registracijos data ir numeris | – |
| Programinės įrangos, kuria naudojantis sudarytas elektroninis dokumentas, pavadinimas | Dokumentų valdymo sistema Avilys, versija 3.5.59 |
| Informacija apie elektroninio dokumento ir elektroninio (-ių) parašo (-ų) tikrinimą (tikrinimo data) | Atitinka specifikacijos keliamus reikalavimus. Visi dokumente esantys elektroniniai parašai galioja (2024-04-18 11:39:45) |
| Paieškos nuoroda | – |
| Papildomi metaduomenys | Nuorašą suformavo 2024-04-18 11:39:46 Dokumentų valdymo sistema Avilys |