



## KLAIPĖDOS MIESTO SAVIVALDYBĖS MERAS

### POTVARKIS DĖL ŽEMĖS SKLYPO RASYTĖS G. 13, KLAIPĖDA, FORMAVIMO IR PERTVARKYMO PROJEKTO PATVIRTINIMO

Nr.  
Klaipėda

Vadovaudamasis Lietuvos Respublikos vietos savivaldos įstatymo 27 straipsnio 2 dalies 13 punktu, Lietuvos Respublikos žemės įstatymo 40 straipsnio 7 dalies 4 punktu, Lietuvos Respublikos žemės ūkio ministro ir Lietuvos Respublikos aplinkos ministro 2004 m. spalio 4 d. įsakymu Nr. 3D-452/D1-513 „Dėl Žemės sklypų formavimo ir pertvarkymo projektų rengimo taisyklių patvirtinimo“ ir atsižvelgdamas į Nacionalinės žemės tarnybos prie Aplinkos ministerijos 2024 m. balandžio 12 d. Žemės valdos projekto patikrinimo aktą Nr. FPA-2205-(7.3 E) Žemėtvarkos planavimo dokumentų rengimo informacinės sistemos paslaugoje Nr. ZSFP-127209:

1. T v i r t i n u žemės sklypo Rasytės g. 13, Klaipėda, formavimo ir pertvarkymo projektą (pridedami sprendinių brėžiniai, 3 lapai).

Planavimo tikslas – įsiterpusį valstybinės žemės plotą, kuriame negalima suformuoti racionalaus dydžio ir ribų žemės sklypo, sujungti su besiribojančiu žemės sklypu. Projekto rengimo organizatorius – Klaipėdos miesto savivaldybės administracijos direktorius. Projektą parengė Ruslan Kovalenko, kvalifikacijos pažymėjimo Nr. FP-34.

Planuojama teritorija – žemės sklypas Rasytės g. 13, kadastro Nr. 2101/0001:311, plotas – 0,1018 ha, sklypo pagrindinė naudojimo paskirtis – kita, naudojimo būdas – vienbučių ir dvibučių pastatų teritorijos; 0,0052 ha kitos paskirties laisvos valstybinės žemės plotas, kuriame nėra galimybės suformuoti atskiro žemės sklypo, savininkė – Lietuvos Respublika.

Pagal projektą naujai suformuoto žemės sklypo plotas – 0,1070 ha, pagrindinė žemės naudojimo paskirtis – kita, naudojimo būdas – vienbučių ir dvibučių gyvenamųjų pastatų teritorijos. Taikomos specialiosios žemės naudojimo sąlygos – elektroninių ryšių tinklų elektroninių ryšių infrastruktūros apsaugos zonos, elektros tinklų apsaugos zonos, skirstomųjų dujotiekių apsaugos zonos, vandens tiekimo ir nuotekų, paviršinių nuotekų tvarkymo infrastruktūros apsaugos zonos.

2. N u s t a t a u, kad šiuo potvarkiu patvirtintas projektas įsigalioja kitą dieną po šio potvarkio paskelbimo Žemėtvarkos planavimo dokumentų rengimo informacinės sistemos interneto svetainėje.

Šis potvarkis gali būti skundžiamas Klaipėdos miesto savivaldybės merui (Liepų g. 11, 92138 Klaipėda) Lietuvos Respublikos viešojo administravimo įstatymo nustatyta tvarka arba Lietuvos administracinių ginčų komisijos Klaipėdos apygardos skyriui (H. Manto g. 37, 92236 Klaipėda) Lietuvos Respublikos ikiteisminio administracinių ginčų nagrinėjimo tvarkos įstatymo nustatyta tvarka, arba Regionų administraciniam teismui, skundą (prašymą, pareiškimą) paduodant bet kuriuose teismo rūmuose (Galinio Pylimo g. 9, 91230, Klaipėda, A. Mickevičiaus g. 8A, 44312 Kaunas, Respublikos g. 62, 35158 Panevėžys, Dvaro g. 80, 76298 Šiauliai, Žygimantų g. 2, 01102 Vilnius), Lietuvos Respublikos administracinių bylų teisenos įstatymo nustatyta tvarka per vieną mėnesį nuo jo paskelbimo arba įteikimo suinteresuotai šaliai dienos.

# Žemės sklypų formavimo projekto sprendinių brėžinys

PATVIRTINTA  
Klaipėdos miesto savivaldybės  
mero  
20.....m. ....d. potvarkiu Nr.

Iniciatorius (-ai): \*\*\*  
Organizatorius: Klaipėdos miesto savivaldybė  
Projekto rengėjas: \*\*\*  
Žemės sklypo adresas: Klaipėdos apskr., Klaipėdos m. sav., Klaipėda, Rasytės g. 13  
Žemės sklypo (sklypų)  
kadastro Nr.(plotas, ha): 2101/0001:0311 (0,1070ha)

Brėžinys sugeneruotas: 2024-02-11

## Situacijos schema, lapų išdėstymas

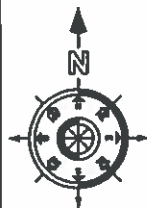


**Žemės sklypų formavimo projekto  
sprendinių brėžinys**

1 Lapas. M 1:500

**PATVIRTINTA**  
**Klaipėdos miesto savivaldybės**  
**mero**  
20.....m. ....d. potvarkiu Nr. ....

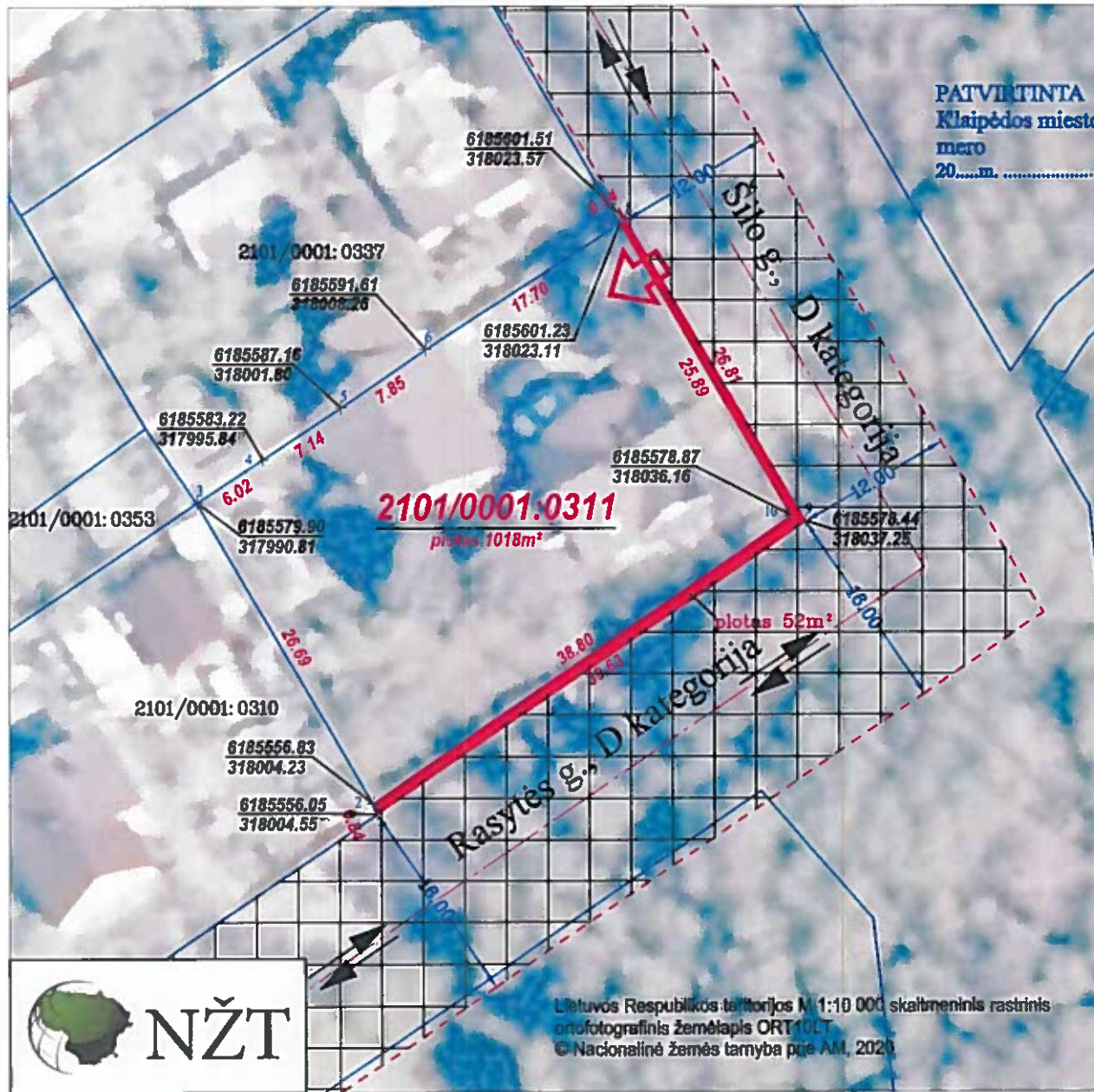




# ŽEMĖS SKLYPO FORMAVIMO IR PERTVARKYMO PROJEKTAS M 1:2000

## EISMO ORGANIZAVIMO SCHEMA

Pertvarkomos teritorijos bendras plotas: 0,1070 ha  
 ŽPDRIS sistemos priskirtas paslaugos numeris: ZSFP-127209



PATVIRTINTA  
 Klaipėdos miesto savivaldybės  
 mero  
 20.....m. ....d. potvarkiu Nr.



### SUTARTINIAI ŽYMĖJIMAI

- $\frac{n}{m}$  n - žemės sklypo projektinis numeris  
m - plotas, m<sup>2</sup>
- Esamų žemės sklypų ribos
- ★ Esami įvažiavimai
- - - Projektuojamų žemės sklypų ribos
- Gretimų žemės sklypų ribos

Planuojama teritorija yra Klaipėdos mieste, Rasytės g. 13, besiribojanti su susiformavusiomis gyvenamosiomis teritorijomis, užstatytais vienbutiais ir dvibūciais gyvenamaisiais pastatais. Į tvarkomą žemės sklypą patenkama iš esamos D kategorijos Šilo gatvės (kelio numeris LM1708), kurios važiuojamosios dalies plotis ties sklypu - 4 m, atstumas tarp RL ties sklypu - 12 m., kelio danga - žvyras. Iš pietinės pusės pertvarkoma teritorija ribojasi su Rasytės gatve (kelio numeris LM1702), kurios važiuojamosios dalies plotis ties sklypu - 6 m, atstumas tarp RL ties sklypu - 16 m., kelio danga - asfaltas.

Pastabos:  
 Įvažiavimas į formuojamą sklypą Nr.13 yra iš rytų pusės Šilo gatvės. Privažiavimo keliai nuo esamų vietinės reikšmės kelių ir gatvių reniagmi ir tvarkomi sklypų savininkų lėšomis. Nustatomos specialiosios žemės naudojimo sąlygų plotai gali būti tikalinami įgyvendinant šio projekto sprendinius atliekant suformuotų sklypų kadastrinius matavimus.



WWW.GEODEZIJA.LT



Lietuvos Respublikos teritorijos M 1:10 000 skaitmeninis rastrinis ortofotografinis žemėlapis ORT10LT  
 © Nacionalinė žemės tarnyba prie AM, 2020

Pareigos	Parašas	V.Pavardė	KVALIF.PAŽ.	Data
Inžinierius		R.Kovalenko	FP-34	2023.12.15

UAB Geolandas  
 į/k. 270049130  
 tel. +370(698)81272

**DETALŪS METADUOMENYS**

<b>Dokumento sudarytojas (-ai)</b>	Klaipėdos miesto savivaldybė 188710823, Liepų g. 11, LT-91502, Klaipėda
<b>Dokumento pavadinimas (antraštė)</b>	DĖL ŽEMĖS SKLYPO RASYTĖS G. 13, KLAIPĖDA, FORMAVIMO IR PERTVARKYMO PROJEKTO PATVIRTINIMO
<b>Dokumento registracijos data ir numeris</b>	2024-04-26 Nr. M-479
<b>Dokumento gavimo data ir dokumento gavimo registracijos numeris</b>	–
<b>Dokumento specifikacijos identifikavimo žymuo</b>	ADOC-V1.0
<b>Parašo paskirtis</b>	Pasirašymas
<b>Parašą sukūrusio asmens vardas, pavardė ir pareigos</b>	Arvydas Vaitkus, Meras, MERAS
<b>Sertifikatas išduotas</b>	ARVYDAS VAITKUS LT
<b>Parašo sukūrimo data ir laikas</b>	2024-04-25 21:27:36 (GMT+03:00)
<b>Parašo formatas</b>	XAdES-T
<b>Laiko žymoje nurodytas laikas</b>	2024-04-25 21:27:34 (GMT+03:00)
<b>Informacija apie sertifikavimo paslaugų teikėją</b>	RCSC IssuingCA, VI Registru centras - i.k. 124110246 LT
<b>Sertifikato galiojimo laikas</b>	2023-04-25 08:20:04 – 2025-04-24 08:20:04
<b>Informacija apie būdus, naudotus metaduomenų vientisumui užtikrinti</b>	"Registravimas" paskirties metaduomenų vientisumas užtikrintas naudojant "RCSC IssuingCA, VI Registru centras - i.k. 124110246 LT" išduotą sertifikatą "Dokumentų valdymo sistema Avilys, Klaipėdos miesto savivaldybės administracija, į.k. 188710823 LT", sertifikatas galioja nuo 2021-12-20 12:35:17 iki 2024-12-19 12:35:17
<b>Pagrindinio dokumento priedų skaičius</b>	1
<b>Pagrindinio dokumento priedamų dokumentų skaičius</b>	–
<b>Priedamo dokumento sudarytojas (-ai)</b>	–
<b>Priedamo dokumento pavadinimas (antraštė)</b>	–
<b>Priedamo dokumento registracijos data ir numeris</b>	–
<b>Programinės įrangos, kuria naudojantis sudarytas elektroninis dokumentas, pavadinimas</b>	Dokumentų valdymo sistema Avilys, versija 3.5.59
<b>Informacija apie elektroninio dokumento ir elektroninio (-ių) parašo (-ų) tikrinimą (tikrinimo data)</b>	Atitinka specifikacijos keliamus reikalavimus. Visi dokumente esantys elektroniniai parašai galioja (2024-04-26 08:03:15)
<b>Paieškos nuoroda</b>	–
<b>Papildomi metaduomenys</b>	Nuorašą suformavo 2024-04-26 08:03:15 Dokumentų valdymo sistema Avilys