



## KLAIPĖDOS MIESTO SAVIVALDYBĖS MERAS

### POTVARKIS DĖL ŽEMĖS SKLYPO S. NĖRIES G., KLAIPĖDA, FORMAVIMO IR PERTVARKYMO PROJEKTO PATVIRTINIMO

Nr.  
Klaipėda

Vadovaudamasis Lietuvos Respublikos vietos savivaldos įstatymo 27 straipsnio 2 dalies 13 punktu, Lietuvos Respublikos žemės įstatymo 40 straipsnio 7 dalies 4 punktu, Lietuvos Respublikos žemės ūkio ministro ir Lietuvos Respublikos aplinkos ministro 2004 m. spalio 4 d. įsakymu Nr. 3D-452/D1-513 „Dėl Žemės sklypų formavimo ir pertvarkymo projektų rengimo taisyklių patvirtinimo“ ir atsižvelgdamas į Nacionalinės žemės tarnybos prie Aplinkos ministerijos 2024 m. gegužės 17 d. Žemės valdos projekto patikrinimo aktą Nr. FPA-2982-(7.3 E) Žemėtvarkos planavimo dokumentų rengimo informacinės sistemos paslaugoje Nr. ZSFP-130897:

1. T v i r t i n u žemės sklypo S. Nėries g., Klaipėda, formavimo ir pertvarkymo projektą (pridedami sprendinių brėžiniai, 3 lapai).

Planavimo tikslas – suformuoti kitos paskirties susisiekimo ir inžinerinių tinklų koridorių teritorijos naudojimo būdo žemės sklypą esamai susisiekimo komunikacijai – S. Nėries g., unikalus Nr. 4400-2236-1948, – eksploatuoti. Projekto rengimo organizatorius – Klaipėdos miesto savivaldybės administracijos direktorius. Projektą parengė Lina Norvaišienė, kvalifikacijos pažymėjimo Nr. 2R-FP-813.

Formuojamo naujo žemės sklypo Nr. 1 plotas – 0,7592 ha, pagrindinė žemės naudojimo paskirtis – kita, naudojimo būdas – susisiekimo ir inžinerinių tinklų koridorių teritorijos. Taikomos specialiosios žemės naudojimo sąlygos – elektroninių ryšių tinklų elektroninių ryšių infrastruktūros apsaugos zonos, elektros tinklų apsaugos zonos, kultūros paveldo objektų ir vietovių teritorijos, jų apsaugos zonos, požeminio vandens vandenviečių apsaugos zonos, šilumos perdavimo tinklų apsaugos zonos, vandens tiekimo ir nuotekų, paviršinių nuotekų tvarkymo infrastruktūros apsaugos zonos.

2. S i ū l a u nustatyti servitutą – teisė tiesti, aptarnauti, naudoti požemines, antžemines komunikacijas (tarnaujantis, kodas 222).

3. N u s t a t a u, kad šiuo potvarkiu patvirtintas projektas įsigalioja kitą dieną po šio potvarkio paskelbimo Žemėtvarkos planavimo dokumentų rengimo informacinės sistemos interneto svetainėje.

Šis potvarkis gali būti skundžiamas Klaipėdos miesto savivaldybės merui (Liepų g. 11, 92138 Klaipėda) Lietuvos Respublikos viešojo administravimo įstatymo nustatyta tvarka arba Lietuvos administracinių ginčų komisijos Klaipėdos apygardos skyriui (H. Manto g. 37, 92236 Klaipėda) Lietuvos Respublikos ikiteisminio administracinių ginčų nagrinėjimo tvarkos įstatymo nustatyta tvarka, arba Regionų administraciniam teismui, skundą (prašymą, pareiškimą) paduodant bet kuriuose teismo rūmuose (Galinio Pylimo g. 9, 91230, Klaipėda, A. Mickevičiaus g. 8A, 44312 Kaunas, Respublikos g. 62, 35158 Panevėžys, Dvaro g. 80, 76298 Šiauliai, Žygimantų g. 2, 01102 Vilnius), Lietuvos Respublikos administracinių bylų teisenos įstatymo nustatyta tvarka per vieną mėnesį nuo jo paskelbimo arba įteikimo suinteresuotai šaliai dienos.

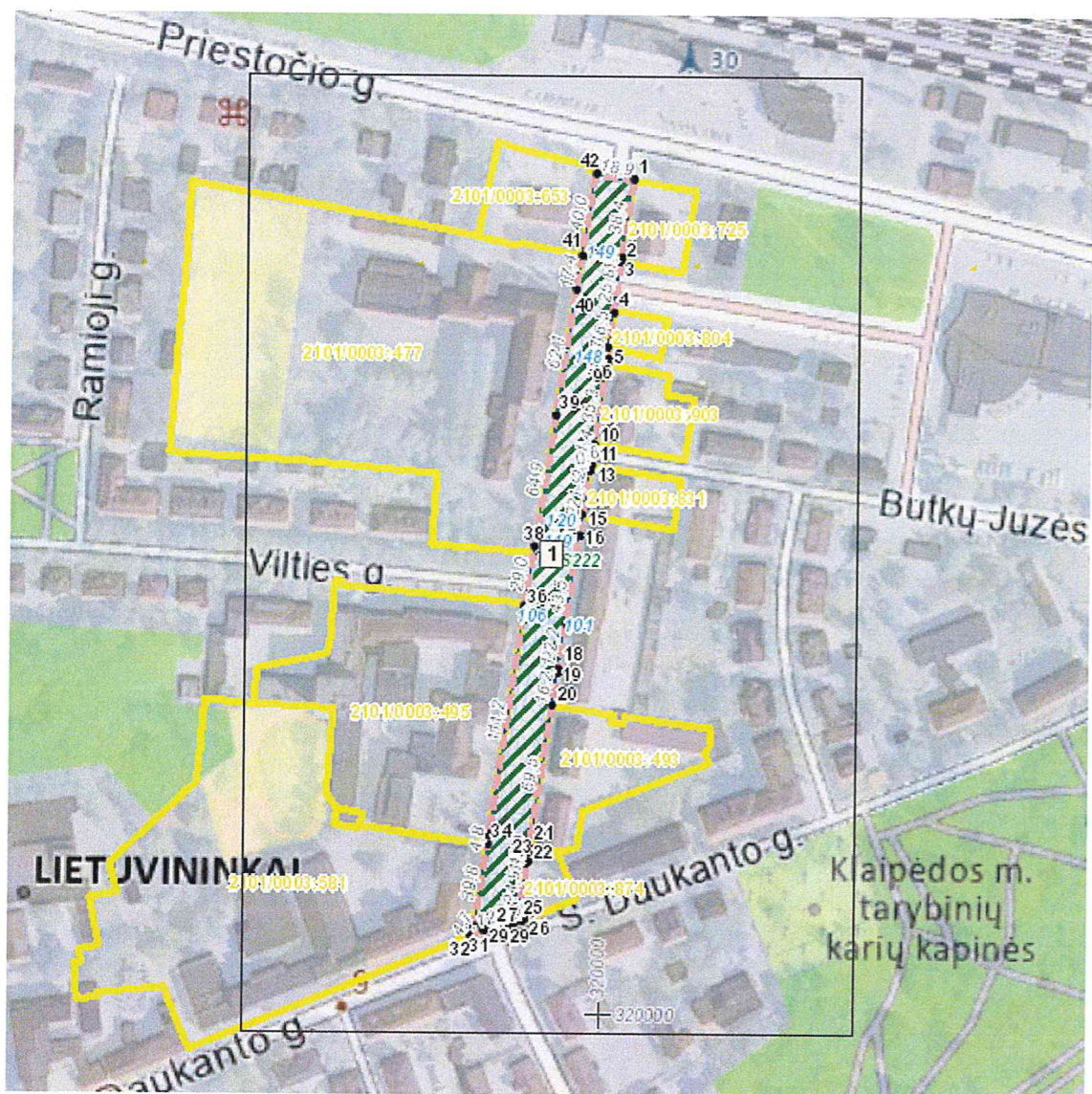
**Žemės sklypų formavimo projekto  
sprendinių brėžinys**

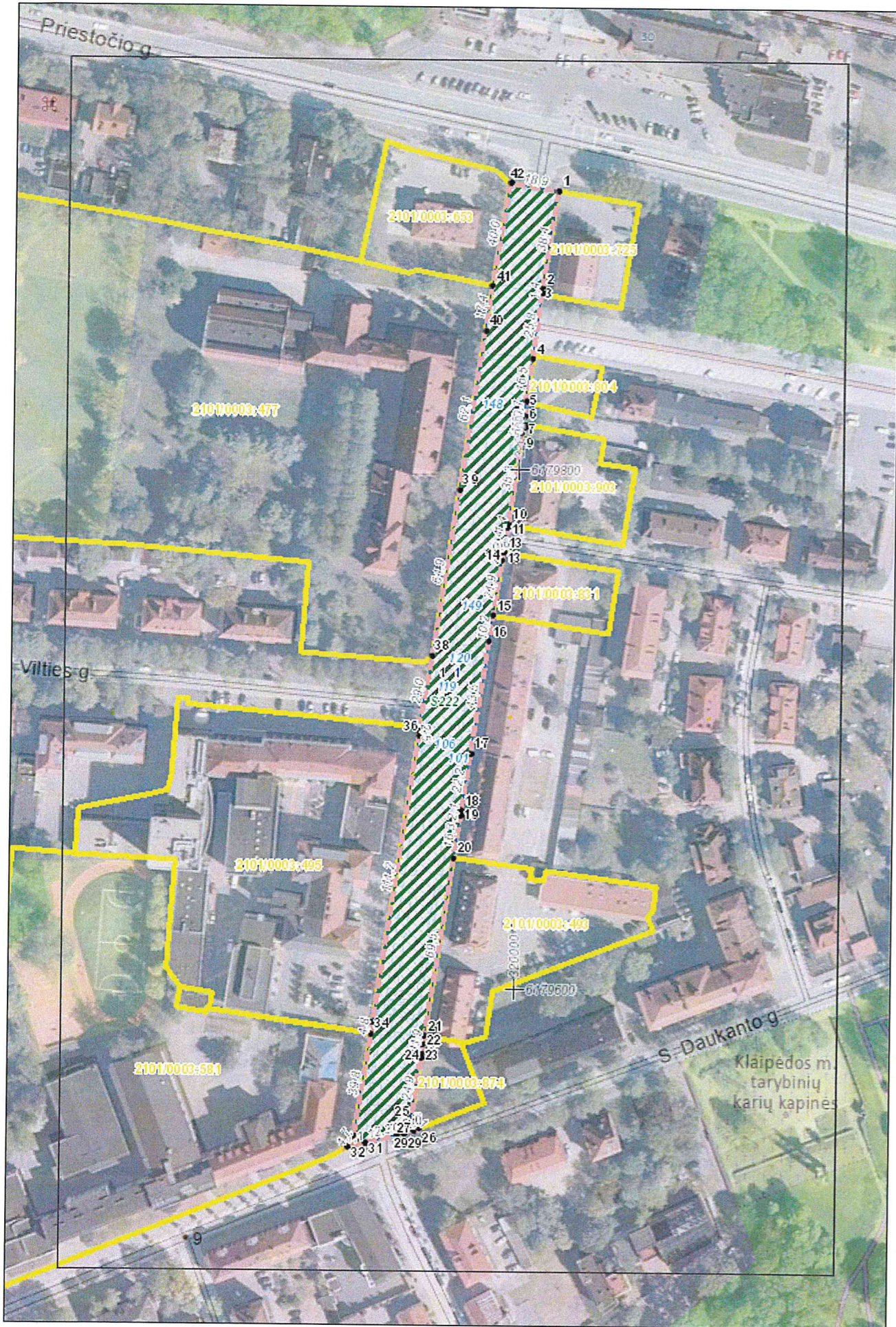
PATVIRTINTA  
Klaipėdos miesto savivaldybės  
mero  
20.....m. ....d. patvirtinti Nr.

Iniciatorius (-ai): Klaipėdos miesto savivaldybė  
Organizatorius: Klaipėdos miesto savivaldybė  
Projekto rengėjas: \*\*\*  
Žemės sklypo adresas: Klaipėdos apskr., Klaipėdos m. sav., Klaipėda, S. Nėries g.  
Žemės sklypo (sklypų) kadastro Nr.(plotas, ha): b/n (0,7592ha)

Brėžinys sugeneruotas: 2024-03-13

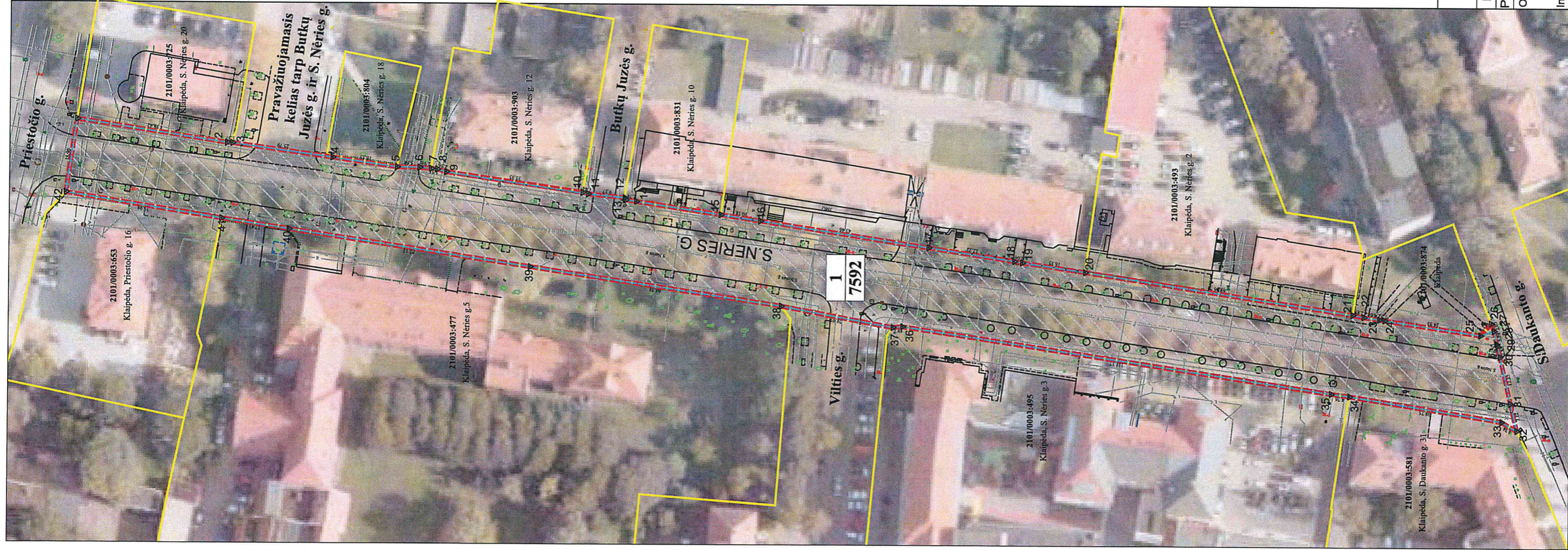
**Situacijos schema, lapų išdėstymas**





# ŽEMĖS SKLYPO FORMAVIMO IR PERTVARKYMO PROJEKTAS

## Formuojamos teritorijos bendras plotas 0.7592 ha



Kadastru vietovė	Klaipėdos m. k.v.	bioko Nr.	žemės sklypo Nr.
Žemės sklypų kadastru Nr.	2 1 0 1 0 0 0 0 0 0 0 0		
Gatvė, namo Nr.	S.Neries g.		
Kaimas (miestelis)			
Seniūnija	Klaipėdos m. sen.		
Miestas (rajonas)	Klaipėdos m.		
Apskritis	Klaipėdos apskr.		

Suformuoto žemės sklypo pagrindinė žemės naudojimo paskirtis ir būdas	
žemės sklypo Nr.	būdas
1	0.7592
Kita	Susisiekimo ir inžinerinių tinklų koridorių teritorijos

### Planuojami servitutai

Skil. Nr.	Kodas	Aprašymas	Plotas
1	222	Servitutas - teisė tiesi, aptarnauti, naudoti požemines, antžemines komunikacijas (tarnaujantis daiktas)	0.7592

### Suformuoto žemės sklypo (sklypų) žemės naudmenų eksplikacija (ha)

žemės sklypo savininkas/ naudotojas	žemės sklypo Nr.	bendrasis plotas	žemės ūkio naudmenos		keltai	užstatyta teritorija iš viso	vandenys	nusauginama kita žemė
			miškas	sodai/pievos				
LR	1	0.7592	-	-	-	0.7592	-	-

Žemės sklypams taikytos specialiosios žemės naudojimo sąlygos, nustatytos Lietuvos Respublikos specialiųjų žemės naudojimo sąlygų įstatymu 2019 m. birželio 6 d. Nr. XIII-2166

žemės sklypo Nr.	kodas	aprašymas	plotas, ha
101		Viešųjų ryšių tinklų elektroninių ryšių infrastruktūros apsaugos zonos (III skyrius, vienuoliktasis skirsnis)	0.2292
106		Elektros tinklų apsaugos zonos (III skyrius, ketvirtasis skirsnis)	0.2401
119		Kultūros paveldo objektų ir vietovių teritorijos, jų apsaugos zonos (V skyrius, pirmasis skirsnis)	0.7592
120		Požeminio vandens vandenviečių apsaugos zonos (VI skyrius, vienuoliktasis skirsnis)	0.7592
148		Šilumos perdavimo tinklų apsaugos zonos (III skyrius, dvylikasis skirsnis)	0.0220
149		Vandens tiekimo ir nuotekų, paviršinių nuotekų tvarkymo infrastruktūros apsaugos zonos (III skyrius, dešimtis skirsnis)	0.4616

**PA TVIRTINTA**  
**Klaipėdos miesto savivaldybės**  
**mero**  
 20.....m. ....d. potvarkiu Nr.

### PASTABOS:

Tikslius formuojamo žemės sklypo ribų atstumai tarp posūkio taškų ir bendras formuojamo žemės sklypo plotas bus nustatomi atliekant kadastrinius matavimus LKS-94 koordinatų sistemoje.

Planuojamos teritorijos žemės sklypo linijų ilgiai ir koordinatės nurodyti žemėtvarkos planavimo dokumentų rengimo informacinės sistemos ŽPDRIS erdviniuose duomenyse.

### SUTARTINIAI ŽENKLAI

	Formuojamo žemės sklypo ribos ir posūkio taškai
	Grėntimų registruotų žemės sklypų ribos
	Inžinerinio statinio ribos
	Gatvės ašinė linija
	Siūlomas inžinerinių tinklų servitutas
	Esama ryšių linija
	Esamos elektros linijos
	Esami buitiniai tinklai
	Esami šilumos tiekimo tinklai

a	a - Sklypo numeris (adresas) po suformavimo
b	b - Sklypo plotas po suformavimo, m²

## VĮ REGISTRŲ CENTRAS

Pareigos Pavardė Parašas Kvalifikacijos paž. numeris ir data  
 Pr. autorius L. Norvaišienė 2R-FP-813, 2014.06.19

Organizatorius: Klaipėdos miesto savivaldybės administracijos direktorius

Iniciatorius: Klaipėdos miesto savivaldybė

ŽEMĖS SKLYPO S. NERIES G. KLAIPĖDOJE, FORMAVIMO IR PERTVARKYMO PROJEKTO SPRENDINIŲ BREŽINYS

MASTELIS	LAPAS	LAPŲ
M 1:2000	1	1

**DETALŪS METADUOMENYS**

<b>Dokumento sudarytojas (-ai)</b>	Klaipėdos miesto savivaldybė 188710823, Liepų g. 11, LT-91502, Klaipėda
<b>Dokumento pavadinimas (antraštė)</b>	DĖL ŽEMĖS SKLYPO S. NĖRIES G., KLAIPĖDA, FORMAVIMO IR PERTVARKYMO PROJEKTO PATVIRTINIMO
<b>Dokumento registracijos data ir numeris</b>	2024-05-23 Nr. M-599
<b>Dokumento gavimo data ir dokumento gavimo registracijos numeris</b>	–
<b>Dokumento specifikacijos identifikavimo žymuo</b>	ADOC-V1.0
<b>Parašo paskirtis</b>	Pasirašymas
<b>Parašą sukūrusio asmens vardas, pavardė ir pareigos</b>	Arvydas Vaitkus, Meras, MERAS
<b>Sertifikatas išduotas</b>	ARVYDAS VAITKUS LT
<b>Parašo sukūrimo data ir laikas</b>	2024-05-23 09:47:05 (GMT+03:00)
<b>Parašo formatas</b>	XAdES-T
<b>Laiko žymoje nurodytas laikas</b>	2024-05-23 09:47:13 (GMT+03:00)
<b>Informacija apie sertifikavimo paslaugų teikėją</b>	RCSC IssuingCA, VI Registru centras - i.k. 124110246 LT
<b>Sertifikato galiojimo laikas</b>	2023-04-25 08:20:04 – 2025-04-24 08:20:04
<b>Informacija apie būdus, naudotus metaduomenų vientisumui užtikrinti</b>	"Registravimas" paskirties metaduomenų vientisumas užtikrintas naudojant "RCSC IssuingCA, VI Registru centras - i.k. 124110246 LT" išduotą sertifikatą "Dokumentų valdymo sistema Avilys, Klaipėdos miesto savivaldybės administracija, į.k. 188710823 LT", sertifikatas galioja nuo 2021-12-20 12:35:17 iki 2024-12-19 12:35:17
<b>Pagrindinio dokumento priedų skaičius</b>	1
<b>Pagrindinio dokumento priedamų dokumentų skaičius</b>	–
<b>Priedamo dokumento sudarytojas (-ai)</b>	–
<b>Priedamo dokumento pavadinimas (antraštė)</b>	–
<b>Priedamo dokumento registracijos data ir numeris</b>	–
<b>Programinės įrangos, kuria naudojantis sudarytas elektroninis dokumentas, pavadinimas</b>	Dokumentų valdymo sistema Avilys, versija 3.5.59
<b>Informacija apie elektroninio dokumento ir elektroninio (-ių) parašo (-ų) tikrinimą (tikrinimo data)</b>	Atitinka specifikacijos keliamus reikalavimus. Visi dokumente esantys elektroniniai parašai galioja (2024-05-23 14:47:15)
<b>Paieškos nuoroda</b>	–
<b>Papildomi metaduomenys</b>	Nuorašą suformavo 2024-05-23 14:47:16 Dokumentų valdymo sistema Avilys