



KLAIPĖDOS MIESTO SAVIVALDYBĖS MERAS

POTVARKIS DĖL ŽEMĖS SKLYPO PAMARIO G. 11 DETALIOJO PLANO KOREKTŪROS PATVIRTINIMO

Nr.
Klaipėda

Vadovaudamasis Lietuvos Respublikos vietos savivaldos įstatymo 27 straipsnio 2 dalies 12 punktu, Lietuvos Respublikos teritorijų planavimo įstatymo 28 straipsnio 9 dalimi, Kompleksinio teritorijų planavimo dokumentų rengimo taisyklių, patvirtintų Lietuvos Respublikos aplinkos ministro 2014 m. sausio 2 d. įsakymu Nr. D1-8 „Dėl Kompleksinio teritorijų planavimo dokumentų rengimo taisyklių patvirtinimo“, 318.3.1, 318.3.4 ir 318.3.5 papunkčiais bei atsižvelgdamas į Klaipėdos miesto savivaldybės teritorijų planavimo komisijos 2024 m. gegužės 7 d. teritorijų planavimo dokumento kompleksinio derinimo protokole Nr. UA5-26 pateiktas išvadas ir UAB „Kopų žuvėdra“ prašymą:

1. T v i r t i n u žemės sklypo Pamario g. 11 detaliojo plano, patvirtinto Klaipėdos miesto savivaldybės administracijos direktoriaus 2012 m. birželio 12 d. įsakymu Nr. AD1-1378 „Dėl žemės sklypo Pamario g. 11, Klaipėdoje, detaliojo plano patvirtinimo“, koregavimą žemės sklypo Litorinos g. 1 dalyje, ties pastatu Litorinos g. 26 – koreguojama statybos riba, statybos zona, automobilių stovėjimo vietos ir želdynų išdėstymas (pridedamas koregavimo brėžinys ir aiškinamasis raštas).

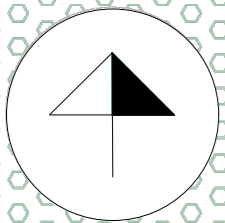
2. Į p a r e i g o j u Urbanistikos ir architektūros skyrių ne vėliau kaip per 5 darbo dienas nuo teritorijų planavimo dokumento patvirtinimo dienos pateikti duomenis dokumentui registruoti Lietuvos Respublikos teritorijų planavimo dokumentų registre.

3. N u s t a t a u, kad detaliojo plano koregavimas įsigalioja kitą dieną po jo įregistravimo ir paskelbimo Lietuvos Respublikos teritorijų planavimo dokumentų registre.

Šis potvarkis pasirinktinai gali būti skundžiamas Klaipėdos miesto savivaldybės merui (Liepų g. 11, 92138 Klaipėda) Lietuvos Respublikos viešojo administravimo įstatymo nustatyta tvarka arba Lietuvos administracinių ginčų komisijos Klaipėdos apygardos skyriui (H. Manto g. 37, 92236 Klaipėda) Lietuvos Respublikos ikiteisminio administracinių ginčų nagrinėjimo tvarkos įstatymo nustatyta tvarka, arba Regionų administraciniam teismui, skundą (prašymą, pareiškimą) paduodant bet kuriuose teismo rūmuose (Galinio Pylimo g. 9, 91230, Klaipėda, A. Mickevičiaus g. 8A, 44312 Kaunas, Respublikos g. 62, 35158 Panevėžys, Dvaro g. 80, 76298 Šiauliai, Žygimantų g. 2, 01102 Vilnius), Lietuvos Respublikos administracinių bylų teisenos įstatymo nustatyta tvarka per vieną mėnesį nuo jo paskelbimo arba įteikimo suinteresuotai šaliai dienos.

Savivaldybės meras

Arvydas Vaitkus



Kad. Nr. 5528/0001:987
Miškių ūkio paskirties žemė
Rekreacinių miškų sklypai

Plotis tarp gatvės RL (9 m) nustatytas vadovaujantis ankstesnio DP** patvirtinto 2019-04-30 įsakymu Nr. AD1-721, sprendimais

01D/485 m²
GV
I2 - -
- - -
a b

01C/3452 m²
GV
I2 - -
- - -
a b

01B/18980 m²
GV
G1 9
13.5% 0.41
kt -
a b

01/38547 m²
GV
G1/I2/B 9
12% 0.36
kt 50%
a b

02/15069 m²
GV
G1/I2/B 9
12% 0.36
kt 50%
a b

02C/1686 m²
GV
I2 - -
- - -
a b

02D/848 m²
GV
B - -
- - -
a b

02B/2725 m²
GV
G1 9
11.6% 0.35
kt -
a b

01A/15060 m²
GV
G1 9
13.7% 0.41
kt -
a b

01E/570 m²
GV
B - -
- - -
a b

02E/542 m²
GV
B - -
- - -
a b

02A/9268 m²
GV
G1 9
16.1% 0.48
kt -
a b

* - Reglamentai, nustatyti žemės sklypo Pamario g. 11 detaliojo plano, patvirtinto Klaipėdos miesto savivaldybės administracijos direktoriaus 2012 m. birželio 12 d. įsakymu Nr. AD1-1378 „Dėl žemės sklypo Pamario g. 11, Klaipėdoje, detaliojo plano patvirtinimo“, korektūra suplanuotos teritorijos dalyje – žemės sklypiui Girulių pl. 13, patvirtinta Klaipėdos miesto savivaldybės administracijos direktoriaus 2023 m. gegužės 19 d. įsakymu Nr. AD1-643 "Dėl detaliojo plano korektūros patvirtinimo, žemės naudojimo būdo pakeitimo ir žemės naudojimo būdų nustatymo naujai suformuotiems žemės sklypams".

Su detaliojo plano sprendinių koregavimu sutinku:

UAB „KOPŲ ŽUVĖDRA“

V. Zubarevicius
(parašas)

SUTARTINIAI ŽENKLAI

	Esamų sklypų ribos*		Teritorijos, kurioje koreguojami DP sprendiniai, riba (sutampa su sklypo naudojimosi tvarkos plane esančiomis sklypo dalies ribomis)
	Esama statybos riba*		Nauja statybos riba
	Esama statybos zona*		Nauja statybos zona
	Esamos automobilių stovėjimo vietos*		Naujos automobilių stovėjimo vietos
	Esama priklausomųjų želdynų teritorija*		Nauja priklausomųjų želdynų teritorija
	Arčiausiai naujos statybos ribos augantys medžiai, jų Nr. taksacijosje		

SUTARTINIAI PAŽYMĖJIMAI

	G1	KITOS PASKIRTIES ŽEMĖ, VIENBUČIŲ IR DVIBUČIŲ GYVENAMŲJŲ PASTATŲ TERITORIJOS
	B	KITOS PASKIRTIES ŽEMĖ, BENDRO NAUDOJIMO (MIESTŲ, MIESTELIŲ IR KAIMŲ AR SAVIVALDYBIŲ BENDRO NAUDOJIMO) TERITORIJOS
	I2	KITOS PASKIRTIES ŽEMĖ, SUSISIEKIMO IR INŽINERINIŲ TINKLŲ KORIDORIŲ TERITORIJOS
		PLANUOJAMOS TERITORIJOS RIBA
		ESAMO SKLYPO RIBA
		PROJEKTUOJAMŲ SKLYPŲ RIBOS
		SKIRTINGŲ REGLAMENTŲ RIBA
		STATYBOS RIBA
		STATYBOS LINIJA
		STATYBOS ZONA
		SERVITUTO ZONA
		SUSISIEKIMO IR INŽINERINIŲ KOMUNIKACIJŲ KORIDORIUS
		ĮVAŽIVIMAS-IŠVAŽIVIMAS, EISMO KRYPTIS
		AUTOMOBILIŲ STOVĖJIMO VIETOS
		GATVIŲ RAUDONOSIOS LINIJOS/ KELIO JUOSTOS RIBA
		GATVĖS IR PRIVAŽIVIMAI
		PĚSČIŲ TAKAI
		DVIRAČIŲ TAKAI (planuojamoje teritorijoje - automobilių sraute)
		ESAMOS STATINYS/JO ŽYMĖJIMAS PLANE
		NUGRIAUTAS/GRIAUNAMAS STATINYS
		PASTATAS, KURIO STATYBAI GAUTAS LEIDIMAS
		KULTŪROS PAVELDO OBJEKTŲ TERITORIJOS
		KELIŲ APSAUGOS ZONOS RIBA
		ELEKTROS TINKLŲ APSAUGOS ZONOS RIBA
		SKIRSTOMŲJŲ DUJOTIEKIŲ APSAUGOS ZONOS RIBA
		VANDENS TIEKIMO IR NUOTEKŲ, PAVIRŠINIŲ NUOTEKŲ TVARKYMO INFRASTRUKTŪROS APSAUGOS ZONOS RIBA
		ELEKTRONINIŲ RYŠIŲ TINKLŲ ELEKTRONINIŲ RYŠIŲ INFRASTRUKTŪROS APSAUGOS ZONOS RIBA
		PANAIKINTA NEVEIKIANTI VANDENTIEKIO LINIJA
		GAUTI LEIDIMAI MEDŽIŲ ŠALINIMUI
		IŠSAUGOMI MEDŽIAI, PATENKANTYS Į STATYBOS ZONĄ AR ESANTYS ŠALIA JOS
		KLaida - MEDIS NERASTAS
		NUMATOMA ATLIEKŲ SURINKIMO AIKŠTELĖS VIETA
		VALSTYBINĖS REIKSMĖS MIŠKAS
		PRIKLAUSOMŲJŲ ŽELDYNŲ TERITORIJOS
		KLAIPĖDOS MIESTO ADMINISTRACINĖ RIBA
		KAIMYNNIAI ŽEMĖS SKLYPAI
		KITI ŽEMĖS SKLYPAI
		ŽEMĖS SKLYPŲ RIBŲ POSŪKIO KAMPAI (TAŠKAD) IR JŲ NR.

SKLYPO (JO DALIES) Nr.	SKLYPO (JO DALIES), KAMPŲ PAŽYMĖJIMAS PLANE	SKLYPO (JO DALIES) KAMPŲ KOORDINATĖS	
		X	Y
01	1	6186319.89	316616.23
	2	6186358.06	316629.16
	3	6186474.27	316788.50
	4	6186440.63	316823.67
	5	6186426.58	316843.64
	6	6186362.93	316853.65
	7	6186329.96	316874.95
	8	6186282.22	316895.30
	9	6186254.40	316895.32
	10	6186208.44	316917.76
02	5	6186426.58	316843.64
	6	6186362.93	316853.65
	7	6186329.96	316874.95
	8	6186282.22	316895.30
	9	6186254.40	316895.32
10	6186208.44	316917.76	
11	6186251.67	316997.04	
12	6186322.17	316983.82	
13	6186368.03	316912.03	
14	6186408.66	316876.35	
15	6186421.47	316850.91	

TERITORIJOS NAUDOJIMO REGLAMENTAS

n/m	T	a	b
1	2	3	4
5	6		

a - ŽEMĖS SKLYPO NUMERIS/m - ŽEMĖS SKLYPO PLOTAS, m²;
T - TERITORIJOS NAUDOJIMO TIPAS ARBA PAGRINDINĖ ŽEMĖS NAUDOJIMO PASKIRTIS;
1 - ŽEMĖS SKLYPO NAUDOJIMO BŪDAS (BŪDAI);
2 - LEIDŽIAMASIS PASTATŲ AUKŠTIS (METRAIS);
3 - LEIDŽIAMASIS ŽEMĖS SKLYPO UŽSTATYMO TANKIS;
4 - LEIDŽIAMASIS ŽEMĖS SKLYPO UŽSTATYMO INTENSIVUMAS;
5 - UŽSTATYMO TYPAS;
6 - PRIKLAUSOMŲJŲ ŽELDYNŲ IR ŽELDINIŲ TERITORIJŲ DALYS, %;
a, b - PAPILDOMI REGLAMENTAI.

T - VIENBUČIŲ IR DVIBUČIŲ GYVENAMŲJŲ PASTATŲ TERITORIJA (GV);
1 - VIENBUČIŲ IR DVIBUČIŲ GYVENAMŲJŲ PASTATŲ TERITORIJOS (G1);
SUSISIEKIMO IR INŽINERINIŲ TINKLŲ KORIDORIŲ TERITORIJOS (I2);
BENDRO NAUDOJIMO (MIESTŲ, MIESTELIŲ IR KAIMŲ AR SAVIVALDYBIŲ BENDRO NAUDOJIMO) TERITORIJOS (B);
2 - LEISTINAS PASTATŲ AUKŠTIS METRAIS, SKAIČIUOJAMAS STATINIO STATYBOS ZONOJE, METRAIS NUO ŽEMĖS SKLYPO PAVIRŠIAUS VIDUTINĖS ALTITUDĖS IKI PASTATO STOGO AR STATINIO KONSTRUKCIJOS AUKŠČIAUSIO TAŠKO;
3 - LEISTINAS ŽEMĖS SKLYPO UŽSTATYMO TANKIS;
4 - LEISTINAS ŽEMĖS SKLYPO UŽSTATYMO INTENSIVUMAS;
5 - KITAS (vienbutis ir dvibutis užstatymas) - kt;
6 - PRIKLAUSOMŲJŲ ŽELDYNŲ IR ŽELDINIŲ TERITORIJŲ DALYS, %;
a, b - NENUSTATOMA.

*Žemės sklypo Pamario g. 11 detaliojo plano, patvirtinto Klaipėdos miesto savivaldybės administracijos direktoriaus 2012 m. birželio 12 d. įsakymu Nr. AD1-1378 bei koreguoto Klaipėdos miesto savivaldybės administracijos direktoriaus 2017 m. liepos 10 d. įsakymu Nr. AD1-1762, korektūra sklype Nr. 2 (Pamario g. 13), patvirtinta Klaipėdos miesto savivaldybės administracijos direktoriaus 2019 m. balandžio 30 d. įsakymu Nr. AD1-721 "Dėl detaliojo plano korektūros patvirtinimo".

**Žemės sklypo Pamario g. 11, Klaipėdoje, detaliojo plano, patvirtinto Klaipėdos miesto savivaldybės administracijos direktoriaus 2012 m. birželio 12 d. įsakymu Nr. AD1-1378 „Dėl žemės sklypo Pamario g. 11, Klaipėdoje, detaliojo plano patvirtinimo“, korektūra suplanuotos teritorijos dalyje – žemės sklypiui Nr. 1 (Pamario g. 11), patvirtinta Klaipėdos miesto savivaldybės administracijos direktoriaus 2020 m. rugšėjo 10 d. įsakymu Nr. AD1-967 "Dėl detaliojo plano korektūros patvirtinimo".

Detaliojo plano rengėjas: UAB "Project 28" H. Manto g. 7, 92128 Klaipėda tel. +370 686 69258 e-mail: info@project28.lt www.project28.lt		Objektas: Žemės sklypo Pamario g. 11 detaliojo plano, patvirtinto Klaipėdos miesto savivaldybės administracijos direktoriaus 2012 m. birželio 12 d. įsakymu Nr. AD1-1378 „Dėl žemės sklypo Pamario g. 11, Klaipėdoje, detaliojo plano patvirtinimo“ bei koreguoto Klaipėdos miesto savivaldybės administracijos direktoriaus 2017 m. liepos 10 d. įsakymu Nr. AD1-1762, 2019 m. balandžio 30 d. įsakymu Nr. AD1-721 ir 2023 m. gegužės 19 d. įsakymu Nr. AD1-643, koregavimas supaprastinta tvarka sklypo Litorinos g. 1 dalyje (teritorijoje ties pastatu Litorinos g. 26)	
Atestato Nr.	TPV 0008	PS	
Direktorė	S. Kazlauskienė	Projektoautoja	E. Valmienė
Planavimo organizatorius:	Klaipėdos miesto savivaldybės administracijos direktorius		
PAGRINDINIAI SPRENDINIAI		Mastelis	1:1000
		Laida	0
		Žymuo:	Lapas Lapų
			23-12-DPK-1
			1 2

REGLAMENTŲ APRAŠOMOJI LENTELĖ

Teritorijos (jos dalies) Nr.	Sklypo Nr.	Sklypo plotas, m ²	Sklypo dalies Nr.	Sklypo dalies plotas, m ²	Teritorijos naudojimo reglamentas															Papildomi reglamentai									
					teritorijos naudojimo tipas	pagrindinė žemės naudojimo paskirtis	žemės sklypo naudojimo būdas (būdai)		leidžiamasis pastatų aukštis		leidžiamasis užstatymo tankis, %		leidžiamasis užstatymo intensyvumas		užstatymo tipas		galimi žemės sklypų dydžiai		priklausomųjų želdynų ir želdinių teritorijų dalys, %	pastatų aukštų skaičius		statinių paskirtys		kiti reglamentai					
							sklype	sklypo dalyje	sklype	sklypo dalyje	sklype	sklypo dalyje	sklype	sklypo dalyje	sklype	sklypo dalyje	mažiausi, m ²	didžiausi, m ²		sklype	sklypo dalyje	sklype	sklypo dalyje	sklype	sklypo dalyje	sklype	sklypo dalyje	sklype	sklypo dalyje
1	2	3	4	5	6	7	8	9	10	11	12	13	14	15	16	17	18	19	20	21	22	23	24	25	26	27	28		
-	01	38547	01A	15060	GV	Kita (KT)	G1, I2, B	G1	≤ 9	≤ 17.98	≤ 13.7	≤ 0.41	Kitas (kt)	-	-	≥ 50	2 a+m	2 a+m	-	-	6.1. Gyvenamosios paskirties (vieno buto) pastatai; 6.2. Gyvenamosios paskirties (dviejų butų) pastatai; 8. Susisiekimo komunikacijos; 9. Inžineriniai tinklai	6.1. Gyvenamosios paskirties (vieno buto) pastatai; 6.2. Gyvenamosios paskirties (dviejų butų) pastatai	Servitutas - teisė tiesti, aptarnauti, naudoti požemines, antžemines komunikacijas (tarnaujantis, kodas - 222) - 5615 m ² ; Servitutas - teisė tiesti, aptarnauti, naudoti požemines, antžemines komunikacijas (tarnaujantis AB "Klaipėdos vanduo", kodas - 222) - 717 m ² ; Servitutas - teisė tiesti, aptarnauti, naudoti požemines, antžemines komunikacijas (viešpataujantis sklypo kad. Nr. 2101/0001:808 dalyje, kodas - 218) - 4171 m ² ; Kelio servitutas - teisė važiuoti transporto priemonėmis, naudotis pėsčiųjų taku (viešpataujantis sklypo kad. Nr. 2101/0001:808 dalyje, kodas - 115) - 945 m ² ; Kelio servitutas - teisė naudotis pėsčiųjų taku (viešpataujantis sklypo kad. Nr. 2101/0001:808 dalyje, kodas - 102) - 1515 m ² ; Kiti servitutai - važiuoti specialiomis transporto priemonėmis (viešpataujantis sklypo kad. Nr. 2101/0001:808 dalyje, kodas - 91) - 3858 m ² .	III-4. Elektros tinklų apsaugos zonos; III-6. Skirstomųjų dujotiekių apsaugos zonos; III-10. Vandens tiekimo ir nuotekų, paviršinių nuotekų tvarkymo infrastruktūros apsaugos zonos; III-11. Elektroninių ryšių tinklų apsaugos zonos.					
			01B	18980				G1	≤ 9	≤ 25.23	≤ 13.5	≤ 0.41													Kitas (kt)				
			01C	3452				I2	-	-	-	-													-	-			
			01D	485				I2	-	-	-	-													-	-			
			01E	570				B	-	-	-	-													-	-			
	02	15069	02A	02A	9268	GV	Kita (KT)	G1, I2, B	G1	≤ 9	≤ 28.57	≤ 16.1	0.48	Kitas (kt)	-	-	≥ 50	2 a+m	2 a+m	-	-	6.1. Gyvenamosios paskirties (vieno buto) pastatai; 6.2. Gyvenamosios paskirties (dviejų butų) pastatai; 8. Susisiekimo komunikacijos; 9. Inžineriniai tinklai	6.1. Gyvenamosios paskirties (vieno buto) pastatai; 6.2. Gyvenamosios paskirties (dviejų butų) pastatai	Servitutas - teisė tiesti, aptarnauti, naudoti požemines, antžemines komunikacijas (tarnaujantis, kodas - 222) - 3277 m ² ; Kelio servitutas - teisė važiuoti transporto priemonėmis, naudotis pėsčiųjų taku (viešpataujantis sklypo kad. Nr. 2101/0001:808 dalyje, kodas - 115) - 945 m ² ; Kelio servitutas - teisė naudotis pėsčiųjų taku (viešpataujantis sklypo kad. Nr. 2101/0001:808 dalyje, kodas - 102) - 1515 m ² .	III-2. Kelių apsaugos zonos; III-4. Elektros tinklų apsaugos zonos; III-6. Skirstomųjų dujotiekių apsaugos zonos; III-10. Vandens tiekimo ir nuotekų, paviršinių nuotekų tvarkymo infrastruktūros apsaugos zonos; III-11. Elektroninių ryšių tinklų apsaugos zonos.				
				02B	2725				G1	≤ 9	≤ 27.60	≤ 11.6	0.35	Kitas (kt)															
				02C	1686				I2	-	-	-	-	-												-			
				02D	848				B	-	-	-	-	-												-			
				02E	542				B	-	-	-	-	-												-			

Su detaliojo plano sprendinių koregavimu sutinku:

UAB „KOPŲ ŽUVĖDRA“

V. Zubarevics
(parašas)

Atestato Nr.	Detaliojo plano rengėjas: UAB "Project 28" H. Manto g. 7, 92128 Klaipėda tel. +370 686 69258 e-mail info@project28.lt www.project28.lt				Objektas: Žemės sklypo Pamario g. 11 detaliojo plano, patvirtinto Klaipėdos miesto savivaldybės administracijos direktoriaus 2012 m. birželio 12 d. įsakymu Nr. AD1-1378 „Dėl žemės sklypo Pamario g. 11, Klaipėdoje, detaliojo plano patvirtinimo“ bei koreguoto Klaipėdos miesto savivaldybės administracijos direktoriaus 2017 m. liepos 10 d. įsakymu Nr. AD1-1762, 2019 m. balandžio 30 d. įsakymu Nr. AD1-721 ir 2023 m. gegužės 19 d. įsakymu Nr. AD1-643, koregavimas supaprastinta tvarka sklypo Litorinos g. 1 dalyje (teritorijoje ties pastatu Litorinos g. 26)				Brezinis:		Mastelis	Laida
	TPV 0008	Direktorė	S. Kazlauskienė			PAGRINDINIAI SPRENDINIAI				-	0	
	Projektuotoja	E. Valmienė			Žymuo:					Lapas	Lapų	
PS	Planavimo organizatorius: Klaipėdos miesto savivaldybės administracijos direktorius				23-12-DPK-1				2	2		

Žemės sklypo Pamario g. 11 detaliojo plano, patvirtinto Klaipėdos miesto savivaldybės administracijos direktoriaus 2012 m. birželio 12 d. įsakymu Nr. AD1-1378 „Dėl žemės sklypo Pamario g. 11, Klaipėdoje, detaliojo plano patvirtinimo“ bei koreguoto Klaipėdos miesto savivaldybės administracijos direktoriaus 2017 m. liepos 10 d. įsakymu Nr. AD1-1762, 2019 m. balandžio 30 d. įsakymu Nr. AD1-721 ir 2023 m. gegužės 19 d. įsakymu Nr. AD1-643, koregavimas supaprastinta tvarka sklypo Litorinos g. 1 dalyje (teritorijoje ties pastatu Litorinos g. 26)

AIŠKINAMASIS RAŠTAS

I. BENDRI DUOMENYS:

Žemės sklypo savininkas: Lietuvos Respublika ir fiziniai asmenys.

Užsakovas: UAB „Kopų žuvėdra“.

Plano rengėjas: UAB „Project 28“, H. Manto g. 7, 92128 Klaipėda (verslo centras „Manto namai“), tel. +370 686 69258, el. paštas info@project28.lt, internetinė svetainė www.project28.lt. Projekto vadovė Sandra Kazlauskienė, kvalifikacijos atestato Nr. TPV 0008.

Koregavimo tikslai: koreguoti statybos ribą, zoną, automobilių stovėjimo vietas, želdynų išdėstymą.

Informacija apie esamą žemės sklypą:

1.	Žemės sklypo adresas	Klaipėda, Litorinos g.1
2.	Žemės sklypo kadastrinis Nr.	2101/0001:807
3.	Žemės sklypo plotas	5.3617 ha
4.	Naudojimo paskirtis	Kita
5.	Naudojimo būdas	Vienbučių ir dvibučių gyvenamųjų pastatų teritorijos
6.	Žemės sklypo savininkas	Lietuvos Respublika ir fiziniai asmenys
7.	Servitutai	Servitutas – teisė naudoti požemines, antžemines komunikacijas (tarnaujantis) – 0.8926 ha; Servitutas – teisė tiesti požemines, antžemines komunikacijas (tarnaujantis) – 0.8926 ha; Servitutas – teisė aptarnauti požemines, antžemines komunikacijas (tarnaujantis) – 0.8926 ha.
8.	Teritorijos, kuriose taikomos SŽNS, neįregistruotos Nekilnojamojo turto registre	III-2. Kelių apsaugos zonos – 1617 m ² ; III-4. Elektros tinklų apsaugos zonos – 2761 m ² ; III-6. Skirstomųjų dujotiekių apsaugos zonos – 2530 m ² ; III-10. Vandens tiekimo ir nuotekų, paviršinių nuotekų tvarkymo infrastruktūros apsaugos zonos – 8115 m ² ; III-11. Elektroninių ryšių tinklų elektroninių ryšių infrastruktūros apsaugos zonos – 2562 m ² .
9.	Duomenys apie įregistruotas teritorijas, kuriose taikomos specialiosios žemės naudojimo sąlygos	III-2. Kelių apsaugos zonos – 1470 m ² ; III-4. Elektros tinklų apsaugos zonos – 446 m ² ; 2 m ² ; 796 m ² ; III-6. Skirstomųjų dujotiekių apsaugos zonos – 3 m ² ; 1281 m ² ; 3 m ² ; 7 m ² ; 7 m ² ; 3 m ² ; 8 m ² ; III-11. Elektroninių ryšių tinklų elektroninių ryšių infrastruktūros apsaugos zonos – 1403 m ² ; 997 m ² .

II. ŽEMĖS SKLYPO IŠSIDĖSTYMAS:

Esamas žemės sklypas kad. Nr. 2101/0001:807 (Litorinos g. 1) pagal galiojančius Žemės sklypo Pamario g. 11 detaliojo plano, patvirtinto Klaipėdos miesto savivaldybės administracijos

direktorius 2012 m. birželio 12 d. įsakymu Nr. AD1-1378 „Dėl žemės sklypo Pamario g. 11, Klaipėdoje, detaliojo plano patvirtinimo“, korektūros suplanuotos teritorijos dalyje – žemės sklypui Girulių pl. 13, patvirtintos Klaipėdos miesto savivaldybės administracijos direktoriaus 2023 m. gegužės 19 įsakymu Nr. AD1-643, sprendinius yra padalintas į sklypus Nr. 01 ir Nr. 02 (sklypai neįregistruoti). Koregavimas atliekamas sklypo Nr. 01 dalyje ties pastatu Litorinos g. 26.

Sklypas kad. Nr. 2101/0001:807 (Litorinos g. 1) vakaruose, šiaurėje ir šiaurės rytuose ribojasi su miškų ūkio paskirties (rekreacinių miškų sklypai) žemės sklypu. Rytuose sklypas ribojasi su rajoniniu keliu Nr. 2217 Klaipėda-Karklė-Dargužiai (Pasakos g.), esančiu kitos paskirties (susisiekimo ir inžinerinių tinklų koridorių teritorijos) žemės sklype. Pietuose sklypas ribojasi su kitos paskirties (rekreacinės teritorijos, visuomeninės paskirties teritorijos, susisiekimo ir inžinerinių tinklų koridorių teritorijos) žemės sklypu ir laisvoje valstybinėje žemėje esančiu vietiniu keliu Nr. LM1686 (įvažiuojamasis kelias į Pamario g. (dab. Girulių pl.) 11), už kurio – miškų ūkio paskirties (rekreacinių miškų sklypai) žemės sklypas.

III. IŠTRAUKOS IŠ TP DOKUMENTŲ:

Ištrauka iš 2021-09-30 Klaipėdos miesto savivaldybės tarybos sprendimu Nr. T2-191 patvirtinto Klaipėdos miesto bendrojo plano Pagrindinio brėžinio



Esamas sklypas kad. Nr. 2101/0001:807 Planuojamas sklypas Nr. 01 Koreguojama teritorija

Rajonai / Nagrinėjami rajonai	Spalva	Funkcinė zona	Teritorijos naudojimo tipas	Galimi žemės naudojimo būdai	Pagrindinė žemės naudojimo paskirtis	Rekomenduojama teritorijų struktūra %			Didžiausias leistinas pastatų aukštis, metrais nuo žemės paviršiaus	Mažiausias leistinas pastatų aukštis, metrais nuo žemės paviršiaus	Didžiausias leistinas sklypo užstatymo intensyvumas (UI)
						Gyvenamoji	Želdynai	Socialinė			
1	2	3	4	5	6	7	8	9	10	11	12
11.12 Šiaurės Tvirtovės		Mažo užstatymo intensyvumo gyvenamoji zona	GV, PA, SI	G1, K, V, R, B, I2, E, C2	KT	30	50	-	12	-	0,6
		Inžinerinės infrastruktūros koridorių zona	TK	I2	KT	-	-	-	-	-	-

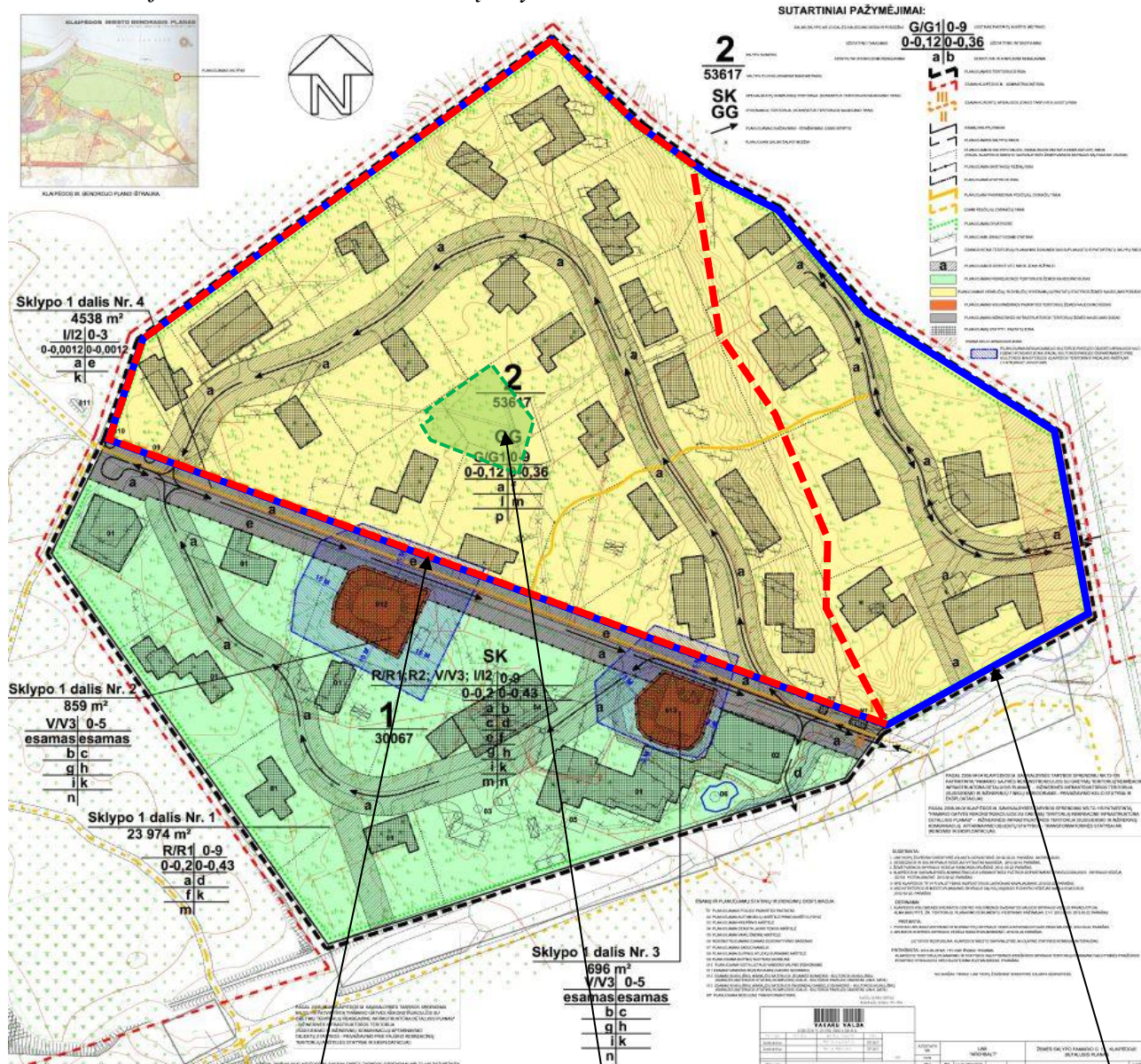
Planuojamas sklypas priskiriamas rajonui **11.12 Šiaurės tvirtovė**. Sklypas patenka į **mažo užstatymo intensyvumo gyvenamąją zoną**, kurioje galimi teritorijos naudojimo tipai: GV, PA, SI, galimi žemės naudojimo būdai: G1, K, V, R, B, I2, E, C2. Didžiausias leistinas pastatų aukštis šioje zonoje – 12 m, didžiausias leistinas sklypo užstatymo intensyvumas – 0,6.

Sklypas priskiriamas teritorijoms, kuriose želdynų kiekis $\geq 50\%$. Taip pat sklypas patenka į

vietovės, plėtojamas siekiant kurortinės teritorijos statuso bei teritorijas, kurioms privaloma parengti vietovės lygmens teritorijų planavimo dokumentus. Teritorijos plėtojimo būdas – modernizavimas.

Vakaruose ir šiaurėje sklypas ribojasi su Pajūrio regioniniu parku, Pajūrio juosta bei valstybinės reikšmės miškais.

Ištrauka iš Žemės sklypo Pamario g. 11 detaliojo plano, patvirtinto Klaipėdos miesto savivaldybės administracijos direktoriaus 2012-06-12 įsakymu Nr. AD1-1378

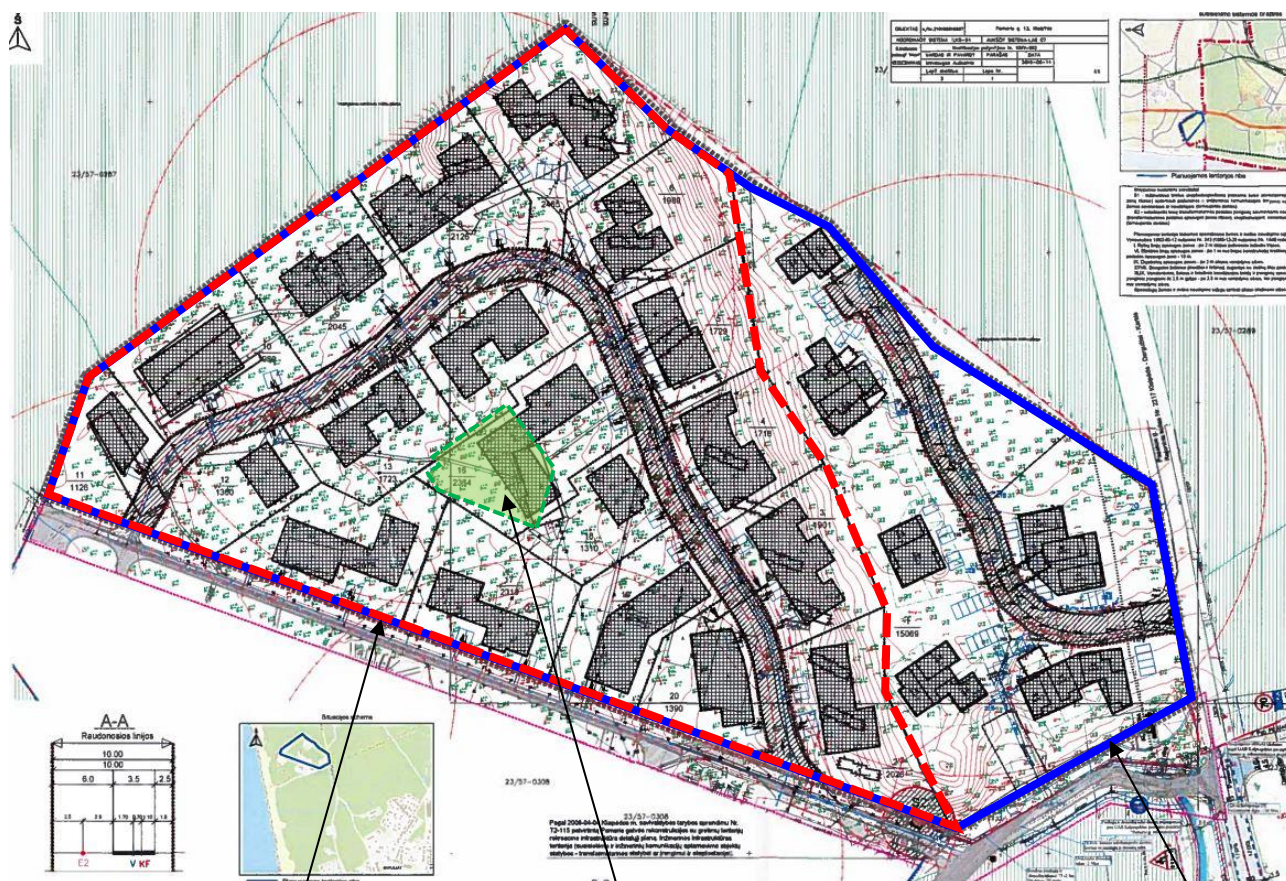


Planuojamas sklypas Nr. 01 Koreguojama teritorija Esamas sklypas kad. Nr. 2101/0001:807

Detalioju planu esamas žemės sklypas padalintas į du sklypus Nr. 1 ir Nr. 2. Sklypas Nr. 1 sudalintas į 4 dalis, kurioms nustatyti žemės naudojimo būdai: rekreacinės teritorijos (R), visuomeninės paskirties teritorijos (V), susisiekimo ir inžinerinių tinklų koridorių teritorijos (I2). Sklypui Nr. 2 nustatytas žemės naudojimo būdas – vienbučių ir dvibučių gyvenamųjų pastatų teritorijos (G1).

Sklypui Nr. 1 nustatyti užstatymo reglamentai: tankis – 20 %, intensyvumas – 0,43, aukštingumas – 9 m. Sklypui Nr. 2 nustatyti užstatymo reglamentai: tankis – 12 %, intensyvumas – 0,36, aukštingumas – 9 m.

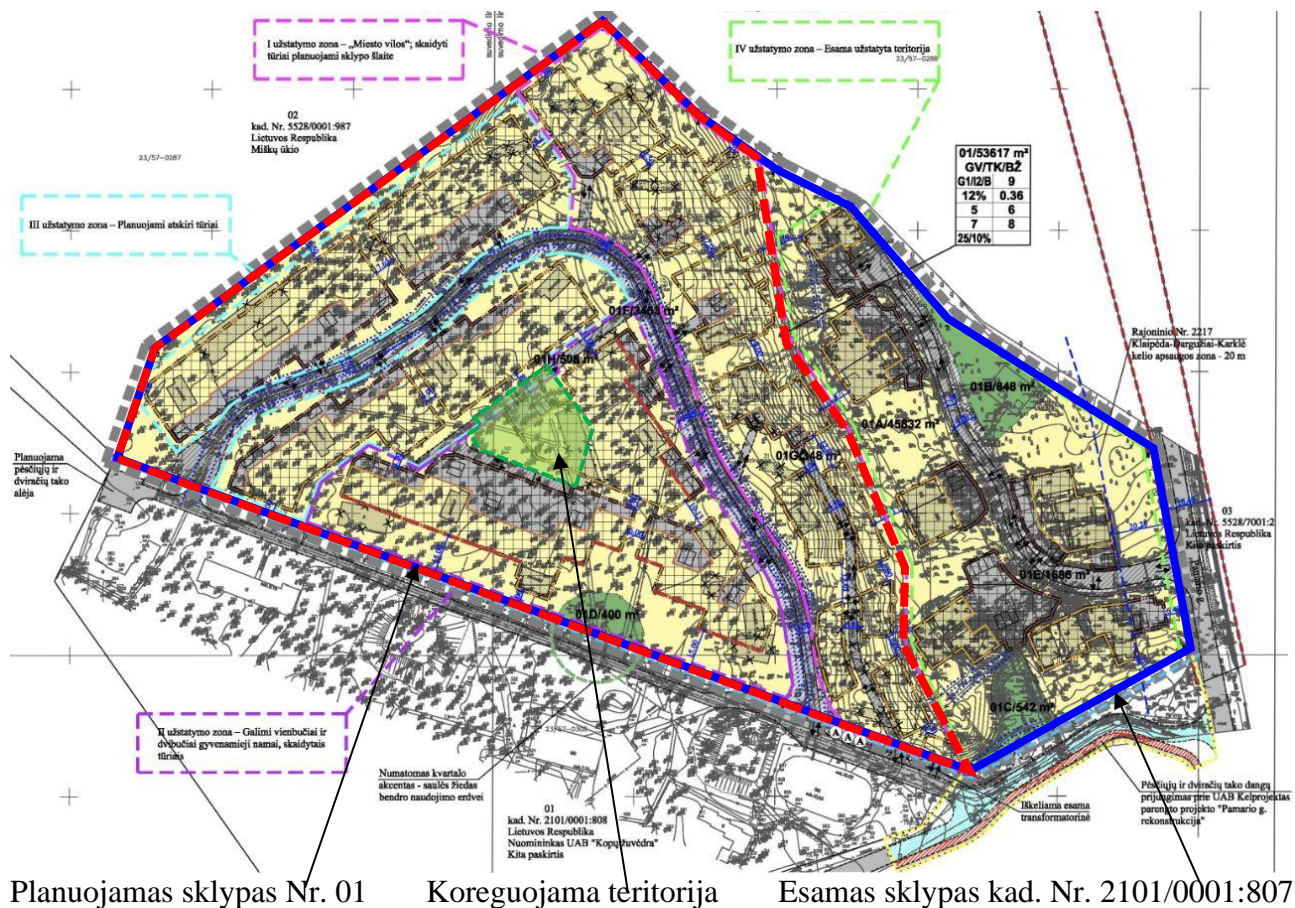
Ištrauka iš Žemės sklypo Pamario g. 11 detaliojo plano, patvirtinto Klaipėdos miesto savivaldybės administracijos direktoriaus 2012-06-12 įsakymu Nr. AD1-1378, korektūros sklypo Nr. 2 (Pamario g. 13) dalyje, patvirtintos Klaipėdos miesto savivaldybės administracijos direktoriaus 2017-07-10 įsakymu Nr. AD1-1762 (nebegalioja)



Planuojamas sklypas Nr. 01 Koreguojama teritorija Esamas sklypas kad. Nr. 2101/0001:807

Detalusis planas nebegalioja, vietoje jo galioja Žemės sklypo Pamario g. 11 detaliojo plano, patvirtinto Klaipėdos miesto savivaldybės administracijos direktoriaus 2012 m. birželio 12 d. įsakymu Nr. AD1-1378 „Dėl žemės sklypo Pamario g. 11, Klaipėdoje, detaliojo plano patvirtinimo“, korektūra suplanuotos teritorijos dalyje – žemės sklypui Girulių pl. 13, patvirtinta Klaipėdos miesto savivaldybės administracijos direktoriaus 2023 m. gegužės 19 įsakymu Nr. AD1-643 „Dėl detaliojo plano korektūros patvirtinimo, žemės naudojimo būdo pakeitimo ir žemės naudojimo būdų nustatymo naujai suformuotiems žemės sklypams“.

Ištrauka iš Žemės sklypo Pamario g. 11 detaliojo plano, patvirtinto Klaipėdos miesto savivaldybės administracijos direktoriaus 2012 m. birželio 12 d. įsakymu Nr. AD1-1378 bei koreguoto Klaipėdos miesto savivaldybės administracijos direktoriaus 2017 m. liepos 10 d. įsakymu Nr. AD1-1762, korektūros sklype Nr. 2 (Pamario g. 13), patvirtintos Klaipėdos miesto savivaldybės administracijos direktoriaus 2019 m. balandžio 30 įsakymu Nr. AD1-721 (nebegalioja)



Detalusis planas negalioja, vietoje jo galioja Žemės sklypo Pamario g. 11 detaliojo plano, patvirtinto Klaipėdos miesto savivaldybės administracijos direktoriaus 2012 m. birželio 12 d. įsakymu Nr. AD1-1378 „Dėl žemės sklypo Pamario g. 11, Klaipėdoje, detaliojo plano patvirtinimo“, korektūra suplanuotos teritorijos dalyje – žemės sklypui Girulių pl. 13, patvirtinta Klaipėdos miesto savivaldybės administracijos direktoriaus 2023 m. gegužės 19 įsakymu Nr. AD1-643 „Dėl detaliojo plano korektūros patvirtinimo, žemės naudojimo būdo pakeitimo ir žemės naudojimo būdų nustatymo naujai suformuotiems žemės sklypams“.

Ištrauka iš Žemės sklypo Pamario g. 11 detaliojo plano, patvirtinto Klaipėdos miesto savivaldybės administracijos direktoriaus 2012 m. birželio 12 d. įsakymu Nr. AD1-1378 „Dėl žemės sklypo Pamario g. 11, Klaipėdoje, detaliojo plano patvirtinimo“, korektūros suplanuotos teritorijos dalyje – žemės sklypui Girulių pl. 13, patvirtintos Klaipėdos miesto savivaldybės administracijos direktoriaus 2023 m. gegužės 19 įsakymu Nr. AD1-643



Planuojamas sklypas Nr. 01 Koreguojama teritorija Esamas sklypas kad. Nr. 2101/0001:807

Detalioju planu esamas sklypas padalintas, suformuojant du naujus sklypus. Sklypuose išskirtos atskiros dalys, joms nustatyti žemės naudojimo būdai. Pakoreguotos statybos zonos, atsižvelgiant į esamus pastatus ir gautus statybos leidimus. Taip pat nebeliko statybos zonų, skirtų kiemo aikštelėms įrengti. Užstatymo reglamentai nepakeisti, sklypuose liko galioti: 12 % užstatymo tankis, 0,36 užstatymo intensyvumas, 9 m aukštingumas. Pakeistas automobilių stovėjimo vietų išdėstymas. Daugiausiai pakeitimų atlikta sklype Nr. 01, kuriame yra koreguojama teritorija.

IV. DETALIOJO PLANO KOREGAVIMAS:

Vadovaujantis LR teritorijų planavimo įstatymo (aktuali redakcija nuo 2024-01-02) 28 str. 9 punkto reikalavimais, Detalesiuose planuose nustatyta statinių statybos zona, statybos riba ir statybos linija, inžinerinei ir socialinei infrastruktūrai reikalingų teritorijų ir (ar) komunikacinių koridorių ribos, konkretus pastatų ir viešųjų erdvių išdėstymas nekeičiant užstatymo tipo ir nemažinant šių erdvių ploto, automobilių stovėjimo vietų išdėstymas, apželdinama teritorijos dalis, planuojamos teritorijos aprūpinimo inžineriniais tinklais būdai ir susisiekimo komunikacijų išdėstymo principai, joms funkcionuoti reikalingų servitutų poreikis gali būti koreguojami šiuos teritorijų planavimo dokumentus tvirtinančio subjekto sprendimu, jeigu tai nepažeidžia įstatymų ir kitų teisės aktų reikalavimų, aukštesnio lygmens kompleksinio ar specialiojo teritorijų planavimo

dokumento sprendinių ir nesikeičia nustatytos pasekmės ar poveikis aplinkai. Prieš tai šiam kompleksinio teritorijų planavimo dokumento koregavimui turi raštu pritarti visi žemės sklypo valdytojai ir naudotojai bei Teritorijų planavimo komisija.

Šiuo atveju koregavimas vykdomas Žemės sklypo Pamario g. 11 detaliam planui, patvirtintam Klaipėdos miesto savivaldybės administracijos direktoriaus 2012 m. birželio 12 d. įsakymu Nr. AD1-1378 „Dėl žemės sklypo Pamario g. 11, Klaipėdoje, detaliojo plano patvirtinimo“ bei koreguotam Klaipėdos miesto savivaldybės administracijos direktoriaus 2017 m. liepos 10 d. įsakymu Nr. AD1-1762, 2019 m. balandžio 30 d. įsakymu Nr. AD1-721 ir 2023 m. gegužės 19 d. įsakymu Nr. AD1-643, sklypo Nr. 2 (Litorinos g. 1) dalyje, kurioje galioja Žemės sklypo Pamario g. 11 detaliojo plano, patvirtinto Klaipėdos miesto savivaldybės administracijos direktoriaus 2012 m. birželio 12 d. įsakymu Nr. AD1-1378 „Dėl žemės sklypo Pamario g. 11, Klaipėdoje, detaliojo plano patvirtinimo“, korektūros suplanuotos teritorijos dalyje – žemės sklypui Girulių pl. 13, patvirtintos Klaipėdos miesto savivaldybės administracijos direktoriaus 2023 m. gegužės 19 įsakymu Nr. AD1-643 (toliau – Detalusis planas), sprendiniai. Vadovaujantis šiuo metu galiojančiais Detaliojo plano sprendiniais, koregavimas atliekamas teritorijoje, esančioje sklypo Nr. 01 A dalyje. Koreguojamos teritorijos ribos sutampa su sklypo naudojimosi tvarkos plane esančiomis ribomis, koreguojamos teritorijos plotas – 976 m². Koreguojama statybos riba ir zona, automobilių stovėjimo vietos, želdynų išdėstymas.

V. SPRENDINIAI:

Rengiamu projektu koreguojama statybos riba (zona), padidinant ją 2,38 m šiaurinėje dalyje. Taip pat nežymiai koreguojamas automobilių stovėjimo vietų išdėstymas.

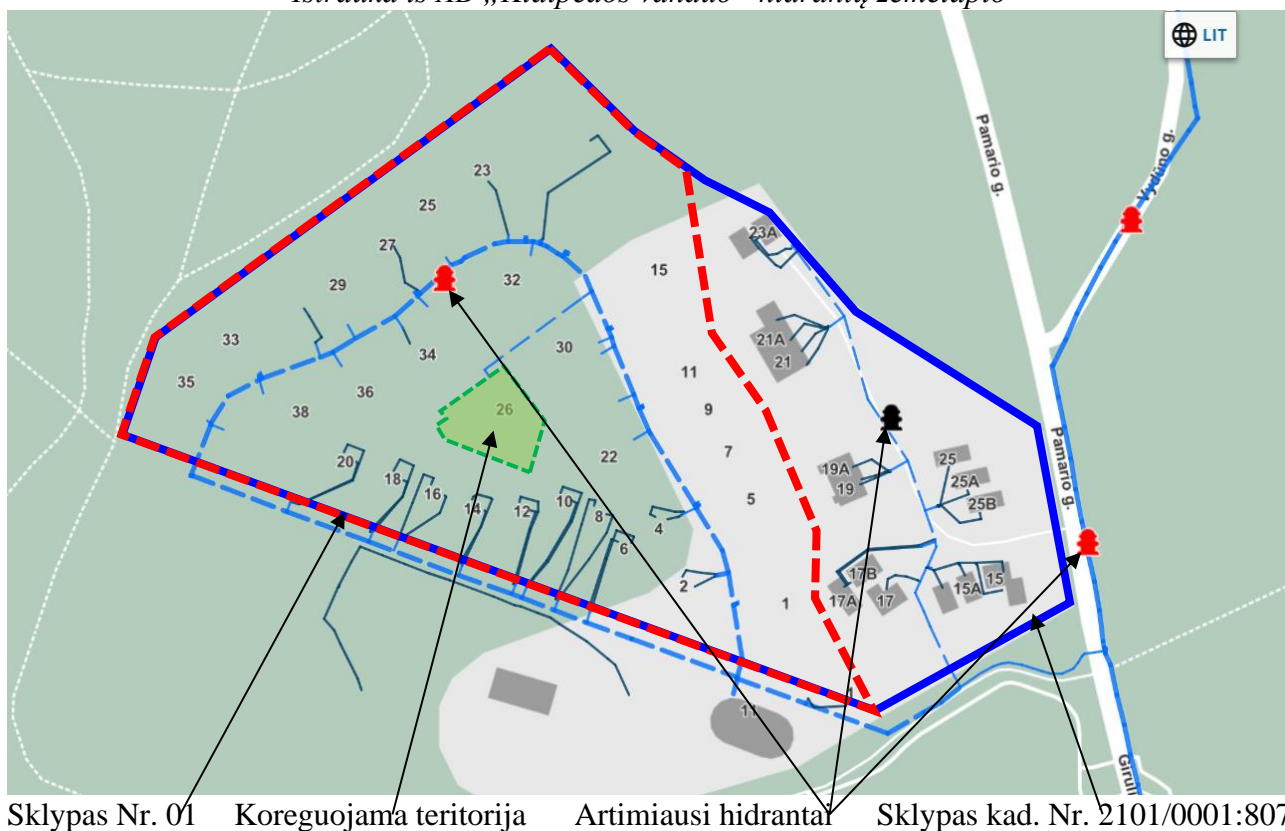
Dėl pakoreguotos statybos zonos ir patikslinto automobilių vietų išdėstymo koreguojamas priklausomųjų želdynų teritorijų išdėstymas. Detaliam plane sklypo dalies, kurioje atliekamas koregavimas, priklausomųjų želdynų plotas sudarė 723 m², pakoreguotas plotas sudaro 727 m², t.y., priklausomųjų želdynų teritorija šioje sklypo dalyje nežymiai padidėjo. **Visi medžiai, augantys koreguojamoje teritorijoje, išsaugomi.**

Numatomi sprendiniai nesukels neigiamų padarinių gretimuose sklypuose. Kiti Žemės sklypo Pamario g. 11 detaliojo plano, patvirtinto Klaipėdos miesto savivaldybės administracijos direktoriaus 2012 m. birželio 12 d. įsakymu Nr. AD1-1378 „Dėl žemės sklypo Pamario g. 11, Klaipėdoje, detaliojo plano patvirtinimo“, korektūros suplanuotos teritorijos dalyje – žemės sklypui Girulių pl. 13, patvirtintos Klaipėdos miesto savivaldybės administracijos direktoriaus 2023 m. gegužės 19 įsakymu Nr. AD1-643, sprendiniai nekeičiami.

Gaisrinė sauga:

Bendru atveju planuojamų pastatų minimalus atsparumo ugniai laipsnis nustatomas – I-II, išlaikant atstumus tarp pastatų (6-8 m) išskyrus atvejus, kai sklype galioja nustatytos specialios žemės naudojimo sąlygos, keičiamas pastato atsparumo ugniai laipsnis, išlaikant atstumus tarp pastatų. Statiniai sklype turi būti išdėstomi taip, kad nebūtų pažeisti gretimų sklypų savininkų ar naudotojų pagrįsti interesai (vadovaujantis STR 1.05.01:2017, STR 2.02.09:2005). Gyvenamosios paskirties pastatai projektuojami vadovaujantis statybos techninio reglamento STR 2.01.01(2):1999 „Esminiai statinio reikalavimai. Gaisrinė sauga“, Gaisrinės saugos pagrindinių reikalavimų, Gyvenamųjų pastatų gaisrinės saugos taisyklių nuostatomis ir kitais galiojančiais teisės aktais. Neišlaikant priešgaisrinių atstumų tarp pastatų, turi būti įrengtos ugniasienės (tikslinama techninio projekto rengimo metu).

Gaisro atveju vanduo bus imamas iš esamų priešgaisrinių vandens hidrantų, įrengtų Litorinos gatvėje ir rajoniniame kelyje 2217 *Klaipėda–Karklė–Dargužiai* (Pasakos gatvė). Gaisro atveju patekimas prie pastato numatomas iš Girulių plento per Šiaurės Baterijos ir Litorinos gatves. Artimiausias gaisrinė stotis – 9 km atstumu nuo planuojamos teritorijos, adresu Trilapio g. 12, Klaipėda.



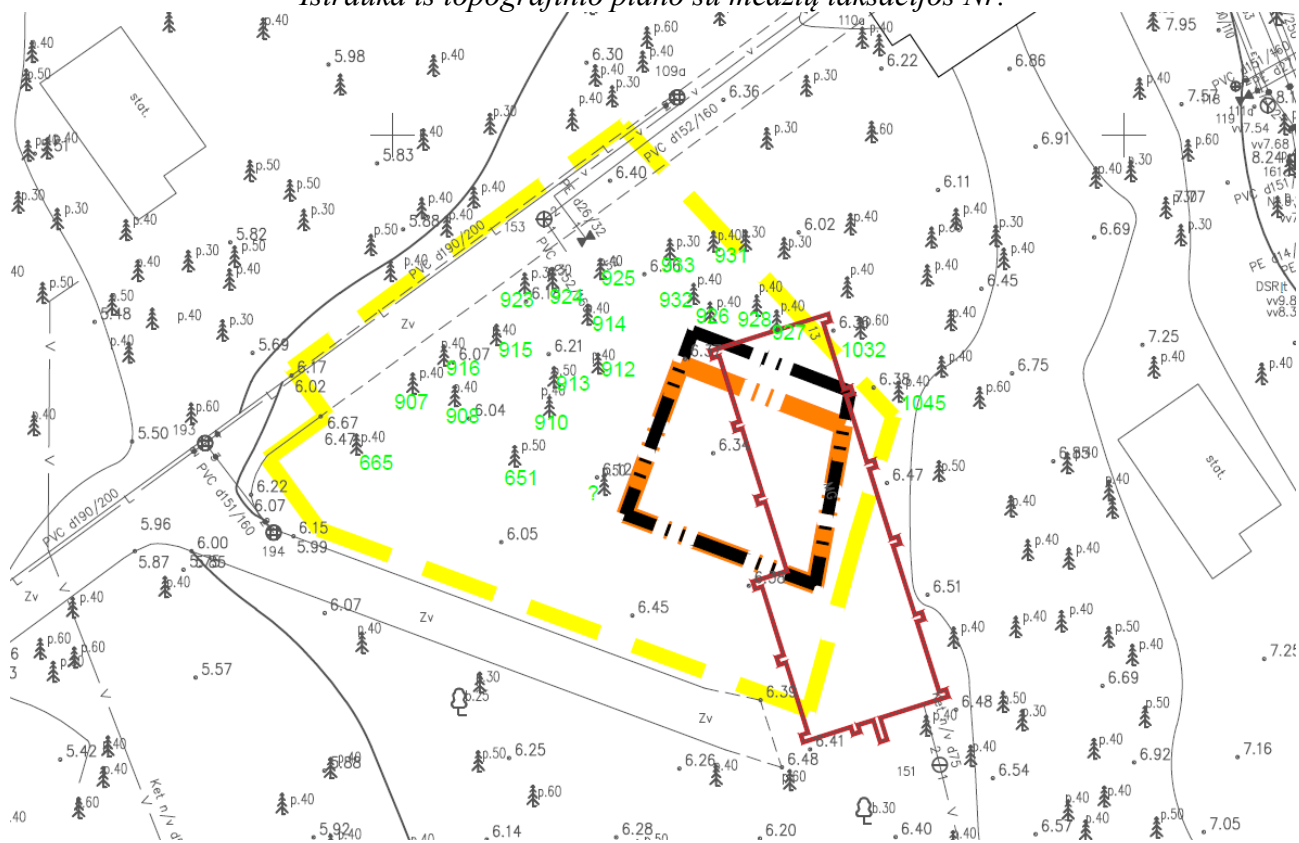
Vadovaujantis Gaisrinės saugos normų teritorijų planavimo dokumentams rengti 11 punktu, detaliojo plano sprendiniai sudaro galimybę rengiant statinio techninį projektą įgyvendinti Gaisrinės saugos pagrindiniuose reikalavimuose numatytas sąlygas gaisrų gesinimo ir gelbėjimo automobiliams privažiuoti prie kiekvieno statinio, gaisro gesinimo vandens šaltinio ir gaisrinio hidranto.





Želdiniai:

Perkeliami Detaliajame plane numatyti želdinių sprendiniai, t.y., paliekamas sklype nustatytas 50 % priklausomųjų želdinių kiekis. Kadangi priklausomųjų želdinių kiekis detaliuoju planu nustatytas visam sklypui, o rengiamu projektu sprendiniai koreguojami **tik sklypo dalyje**, šiuo projektu nėra/negali būti koreguojamas priklausomųjų želdynų procentas visam sklypui, tačiau įvedamas papildomas žymėjimas, nurodantis pasikeitusį priklausomųjų želdynų teritorijų išsidėstymą koreguojamoje teritorijoje. Priklausomųjų želdynų plotas koreguojamoje teritorijoje padidėjo iš 723 m² į 727 m². Koreguojama teritorija yra 976 m² ploto (atitinka sklypo naudojimosi tvarkos plane esančias ribas), o želdiniai po koregavimo sudarys apie 75 % koreguojamos teritorijos ploto. **Visi medžiai, augantys koreguojamoje teritorijoje, yra išsaugomi.**

Sprendinių brėžinyje pagal faktinę situaciją patikslinti atstumai nuo naujai planuojamos statybos zonos ribos iki artimiausių medžių: esamas atstumas 1,82 m (ties šiuo medžiu statybos riba nekoreguojama), 2,89 m (medis Nr. 926), 3,05 m (medis Nr. 932), 3,09 m (medis Nr. 927), 3,38 m (medis Nr. 1045), 3,40 m (medis Nr. 928), 3,65 m (medis Nr. 1032). Pažymėtina, kad tarp kai kurių medžių (Nr. 927, 928, 1032) ir anksčiau toje vietoje stovėjusio pastato sienų buvo dar mažesni atstumai nei iki naujai planuojamos statybos zonos. Atkreiptinas dėmesys, kad atstumai nurodyti iki statybos zonos ribos, o ne iki planuojamo pastato sienų, kadangi statybos zona apima ne tik planuojamą pastatą, bet ir aplink jį planuojamas terasas. Atliekant kasimo darbus arčiau kaip 5 m iki esamo medžio kamieno, juos atlikti rankiniu būdu su arboristo priežiūra, maksimaliai apsaugant medžių šaknis ir medžio kamieną. Baigus statybinius, darbus atkurti dirvožemį pagerinant augalų augimvietę.

Ištrauka iš topografinio plano su medžių taksacijos Nr.



-  Teritorijos, kurioje koreguojami DP sprendiniai, riba
-  Esama statybos riba
-  Nauja statybos riba
-  Anksčiau stovėjusio pastato riba
- 665 Medžių Nr. taksacijoje

Arčiausiai statomo pastato augančių medžių fotofiksacija



Susisiekimas:

Koreguojama teritorija yra šiaurinėje Klaipėdos miesto dalyje – Giruliuose, sklypo, adresu Litorinos g. 1 (buvęs adresas: Girulių pl. 13) dalyje ties pastatu Litorinos g. 26 (galiojančiame Detaliajame plane sklypo Nr. 01 A dalyje). Susisiekimo sistema esama: į sklypą patenkama esama nuovaža iš C kat. Girulių plento per laisvoje valstybinėje žemėje esantį įvažiavimą (vietinis kelias Nr. LM1686) bei sklype kad. Nr. 2101/0001:808 esančią D kat. Šiaurės Baterijos gatvės dalį. Susisiekimui sklypo Nr. 01 viduje yra įrengta D kat. Litorinos gatvė.

Girulių plento plotis tarp raudonųjų linijų ties planuojama teritorija – 40 m, važiuojamosios dalies plotis – 7,75 m, danga – asfaltas. Šiaurės Baterijos gatvės plotis tarp raudonųjų linijų – 11-15 m, važiuojamosios dalies plotis iki įvažiavimo į sklypą – 5,5-6,5 m, toliau gatvė tęsiasi kaip pėsčiųjų ir dviračių zona, kur važiuojamosios dalies (tako) plotis – 3,5 m, danga – asfaltas. Litorinos gatvės plotis tarp raudonųjų linijų – 9 m, važiuojamosios dalies plotis – 3,5 m, danga – asfaltas. Vietinio kelio plotis – 5,2-5,7 m, danga – asfaltas.

Koreguojamoje teritorijoje neįrengiamas automobilių stovėjimo vietų išdėstymas.

Kultūros paveldas:

Gretimame sklype kad. Nr. 2101/0001:808 yra du Kultūros vertybių registre įregistruoti objektai – Kukuliškių (Karklės) baterijos šaudmenų sandėlio bunkeris (kodas KVR – 34575) ir Kukuliškių (Karklės) baterijos jėgainės bunkeris (kodas KVR – 34574). Į šiaurės vakarus nuo planuojamo sklypo, pajūryje, yra Kukuliškių (Karklės) baterija (kodas KVR – 30621). Į minėtų kultūros vertybių teritorijos ribas planuojamas sklypas nepatenka.

Objektams, esantiems sklype kad. Nr. 2101/0001:808, išskirtos atskiros dalys bei nustatyti ir įregistruoti (2012-08-14 Nacionalinės žemės tarnybos teritorinio skyriaus vedėjo sprendimas Nr. 13SK-(14.13.111.)-199) servitutai, skirti prižiūrėti, tvarkyti ir naudoti kultūros paveldo objektus pagal vertybės apsaugos reglamentuose nustatytas sąlygas bei pažinti, lankyti ir naudoti kultūros paveldo objektais.

Projektuotoja

Projekto vadovė



E. Valmienė



S. Kazlauskienė

DETALŪS METADUOMENYS

Dokumento sudarytojas (-ai)	Klaipėdos miesto savivaldybė 188710823, Liepų g. 11, LT-91502, Klaipėda
Dokumento pavadinimas (antraštė)	DĖL ŽEMĖS SKLYPO PAMARIO G. 11 DETALIOJO PLANO KOREKTŪROS PATVIRTINIMO
Dokumento registracijos data ir numeris	2024-06-05 Nr. M-701
Dokumento gavimo data ir dokumento gavimo registracijos numeris	–
Dokumento specifikacijos identifikavimo žymuo	ADOC-V1.0
Parašo paskirtis	Pasirašymas
Parašą sukūrusio asmens vardas, pavardė ir pareigos	Arvydas Vaitkus, Meras, MERAS
Sertifikatas išduotas	ARVYDAS VAITKUS LT
Parašo sukūrimo data ir laikas	2024-06-04 20:17:34 (GMT+03:00)
Parašo formatas	XAdES-T
Laiko žymoje nurodytas laikas	2024-06-04 20:17:26 (GMT+03:00)
Informacija apie sertifikavimo paslaugų teikėją	RCSC IssuingCA, VI Registru centras - i.k. 124110246 LT
Sertifikato galiojimo laikas	2023-04-25 08:20:04 – 2025-04-24 08:20:04
Informacija apie būdus, naudotus metaduomenų vientisumui užtikrinti	"Registravimas" paskirties metaduomenų vientisumas užtikrintas naudojant "RCSC IssuingCA, VI Registru centras - i.k. 124110246 LT" išduotą sertifikatą "Dokumentų valdymo sistema Avilys, Klaipėdos miesto savivaldybės administracija, į.k. 188710823 LT", sertifikatas galioja nuo 2021-12-20 12:35:17 iki 2024-12-19 12:35:17
Pagrindinio dokumento priedų skaičius	2
Pagrindinio dokumento pridedamų dokumentų skaičius	–
Priedamo dokumento sudarytojas (-ai)	–
Priedamo dokumento pavadinimas (antraštė)	–
Priedamo dokumento registracijos data ir numeris	–
Programinės įrangos, kuria naudojantis sudarytas elektroninis dokumentas, pavadinimas	Dokumentų valdymo sistema Avilys, versija 3.5.59
Informacija apie elektroninio dokumento ir elektroninio (-ių) parašo (-ų) tikrinimą (tikrinimo data)	Atitinka specifikacijos keliamus reikalavimus. Visi dokumente esantys elektroniniai parašai galioja (2024-06-05 07:56:16)
Paieškos nuoroda	–
Papildomi metaduomenys	Nuorašą suformavo 2024-06-05 07:56:16 Dokumentų valdymo sistema Avilys