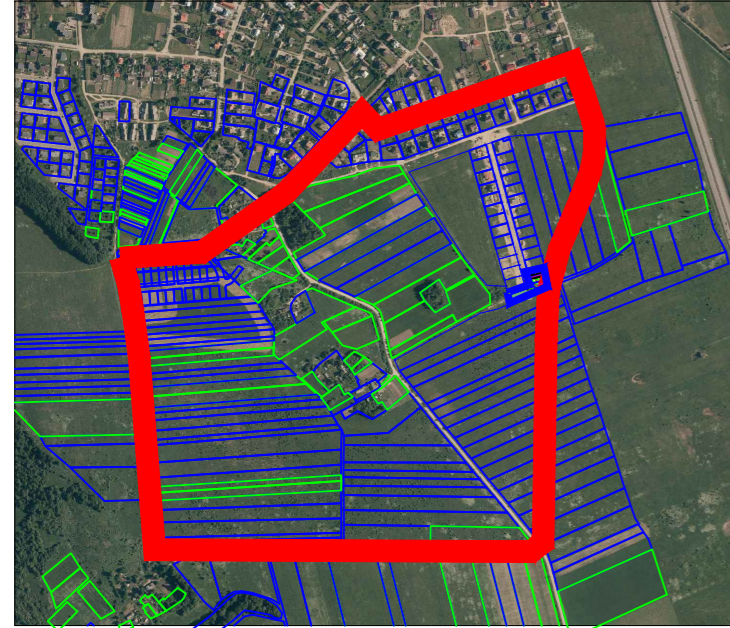
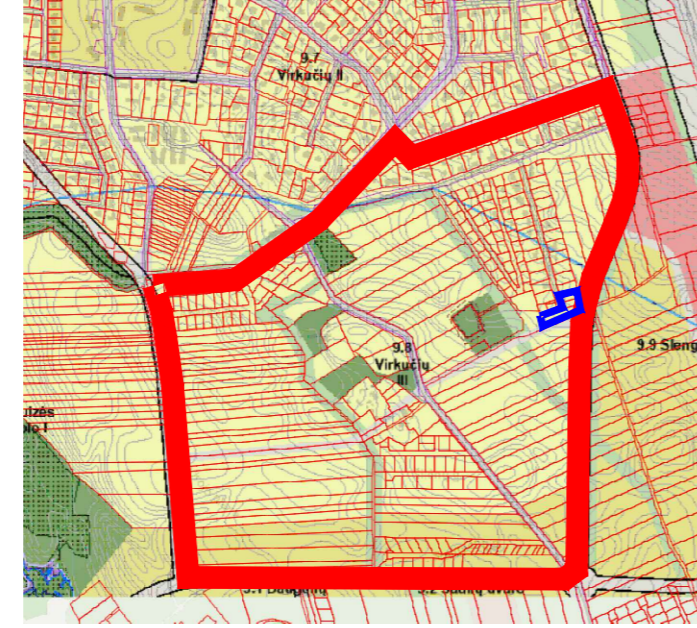


SITUACIJOS SCHEMA



PLANUOJAMA TERITORIJA
NAGRINĖJAMA TERITORIJA

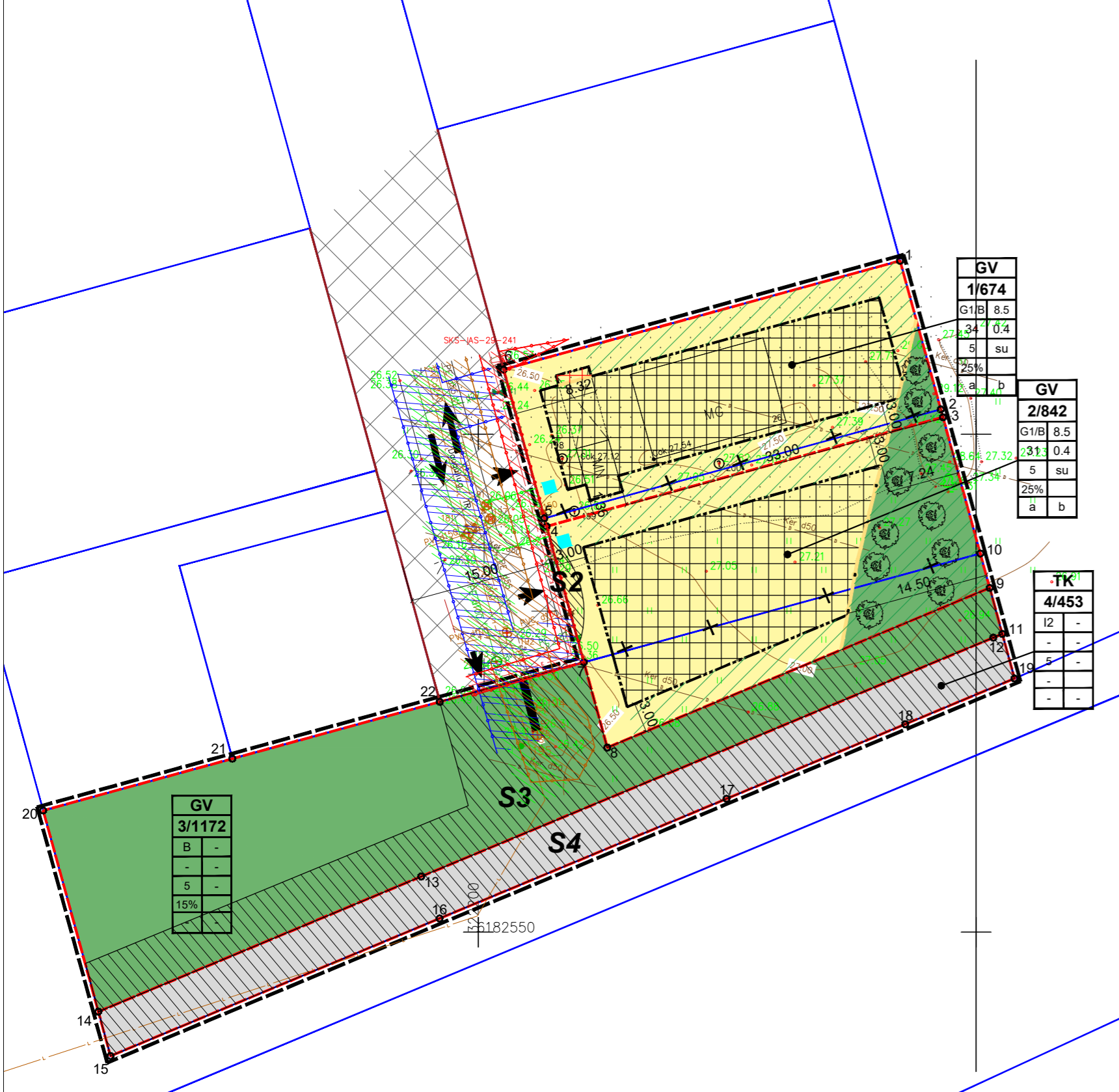
ISTRAUKA IS KLAIPĖDOS MIESTO BENDROJO PLANO



PLANUOJAMA TERITORIJA
NAGRINĖJAMA TERITORIJA

TERITORIJOS (JOS DALIES) NR.	ŽEMĖS SKLYPO (JO DALIES) NR.	ŽEMĖS SKLYPO (JO DALIES) PLOTAS, M ²	TERITORIJOS NAUDOJIMO TIPAS	PAGRINDINĖ ŽEMĖS NAUDOJIMO PASKIRTIS	ŽEMĖS SKLYPO NAUDOJIMO BŪDAS (BŪDAI)	TERITORIJOS NAUDOJIMO REGLAMENTAS				PAPILDOMI REGLAMENTAI								
						LEIDŽIAMASIS PASTATŲ AUKŠTIS NUO ŽEMĖS PAVIRŠIAUS, M	LEIDŽIAMASIS UŽSTATYMO TANKIS, %	LEIDŽIAMASIS UŽSTATYMO INTENSIVUMAS AR UŽSTATYMO TŪRIO TANKIS	UŽSTATYMO TIPAS	GALIMI ŽEMĖS SKLYPŲ DYDŽIAI MAŽIAUSI, DIDŽIAUSI M ²	PRIKLAUSOMŲ ŽELDINIŲ IR ŽELDINIŲ TERITORIJŲ DALYS, %	PASTATŲ AUKŠTŲ SKAIČIUS	STATINIŲ PASKIRTYS (pagal STR 1.01.03.2017)	KITI REGLAMENTAI				
												SPEC. ŽEMĖS IR MIŠKO NAUDOJIMO SĄLYGOS		SERVITUTAI	PAPILDOMI REIKALAVIMAI			
-	1	674	Vienbučių ir dvibučių gyvenamoji teritorija (GV)	Kitos paskirties žemė (KT)	Vienbučių ir dvibučių gyvenamųjų pastatų teritorijos (G1)	8.5	37.00	34%	0.4	sodybinis užstatymas	25	1-2, mansarda	6.1; 6.2; 7.17;	Elektrinis tinklų apsaugos zonos (III skyrius, ketvirtasis skirsnis); Požeminio vandens vandentiekio apsaugos zonos (VI skyrius, vienuoliktasis skirsnis); Vandens tiekimo ir nuotekų paviršinių nuotekų tvarkymo infrastruktūros apsaugos zonos (III skyrius, dešimtas skirsnis); Meliuotos žemės ir melioracijos statinių apsaugos zonos (VI skyrius, antrasis skirsnis);			115, 218	a, b
-	2	842	Vienbučių ir dvibučių pastatų gyvenamoji teritorija (GV)	Kitos paskirties žemė (KT)	Vienbučių ir dvibučių gyvenamųjų pastatų teritorijos (G1)	8.5	37.00	31%	0.4	sodybinis užstatymas	25	1-2, mansarda	6.1; 6.2; 7.17;	Elektrinis tinklų apsaugos zonos (III skyrius, ketvirtasis skirsnis); Požeminio vandens vandentiekio apsaugos zonos (VI skyrius, vienuoliktasis skirsnis); Vandens tiekimo ir nuotekų paviršinių nuotekų tvarkymo infrastruktūros apsaugos zonos (III skyrius, dešimtas skirsnis); Meliuotos žemės ir melioracijos statinių apsaugos zonos (VI skyrius, antrasis skirsnis);			115, 218 S2 (222) - 13 m ²	a, b
-	3	1172	Vienbučių ir dvibučių pastatų gyvenamoji teritorija (GV)	Kitos paskirties žemė (KT)	Bendro naudojimo (miestų, miestelių ir kaimų ar savivaldybių bendro naudojimo) teritorijos (B)	-	-	-	-	-	15	-	-	Elektrinis tinklų apsaugos zonos (III skyrius, ketvirtasis skirsnis); Požeminio vandens vandentiekio apsaugos zonos (VI skyrius, vienuoliktasis skirsnis); Vandens tiekimo ir nuotekų paviršinių nuotekų tvarkymo infrastruktūros apsaugos zonos (III skyrius, dešimtas skirsnis); Meliuotos žemės ir melioracijos statinių apsaugos zonos (VI skyrius, antrasis skirsnis);			S3 (222) - 619 m ²	-
-	4	453	Inžinerinis infrastruktūros koridorius (TK)	Kitos paskirties žemė (KT)	Susisiekimo ir inžinerinių tinklų koridorių teritorijos (I2)	-	-	-	-	-	-	-	-	Požeminio vandens vandentiekio apsaugos zonos (VI skyrius, vienuoliktasis skirsnis); Vandens tiekimo ir nuotekų paviršinių nuotekų tvarkymo infrastruktūros apsaugos zonos (III skyrius, dešimtas skirsnis); Meliuotos žemės ir melioracijos statinių apsaugos zonos (VI skyrius, antrasis skirsnis);			S4 (222, 215) - 453 m ²	-

Papildomų reikalavimų paaiškinimai:
a - urbanistiniai ir architektūriniai apribojimai - pastatų statybai ir apdailai naudoti tradicines medžiagas, išlaikant pastatų architektūrinės išraiškos vienovę. Tvoros turi derėti prie pastatų architektūrinės išraiškos ir turėti architektūrinį vientisumą visoje planuojamoje teritorijoje. Rekomenduojama pastatų architektūrinė išraiška - neutrali architektūrinis formų, šiuolaikinių konstruktyvinių ir apdailos medžiagų derinys.
b - automobilių stovėjimo aikštelių išdėstymas - automobilių stovėjimo vietos sprendžiamos sklypų ribose, galimas pastatų ūriuose.



TERITORIJOS NAUDOJIMO REGLAMENTAS

PRIVALOMIEJI TERITORIJOS NAUDOJIMO REGLAMENTO REIKALAVIMAI:

T - konkretus teritorijos naudojimo tipas;
N - žemės sklypo eilės numeris;
M - žemės sklypo plotas, m²;
1 - galimi žemės naudojimo būdai;
2 - leistinas pastatų aukštis (metrais);
3 - leistinas žemės sklypo užstatymo tankis;
4 - leistinas žemės sklypo užstatymo intensyvumas;
5 - statinių statybos zona (žymima grafiškai);
6 - užstatymo tipas (išreikštas tekstinio apibūdinimu ir grafiškai - statybos zona, statybos riba ar linija);
7 - teritorijos (žemės sklypų) apželdinimas (%)

PAPILDOMI TERITORIJOS NAUDOJIMO REGLAMENTO REIKALAVIMAI:

a - urbanistiniai ir architektūriniai reikalavimai;
b - automobilių parkavimas;

KOORDINAČIŲ LENTELĖ

SKLYPO (JO DALIES) NR.	SKLYPO (JO DALIES) KAMPŲ PAŽYMĖJIMAS PLANE	SKLYPO (JO DALIES) KAMPŲ KOORDINATĖS	
		X	Y
1	1	6182617.4300	322242.3600
	2	6182602.5100	322246.4500
	3	6182601.7143	322246.6701
	4	6182590.7553	322206.8545
	5	6182591.5700	322206.6300
	6	6182606.5100	322202.5300
2	3	6182601.7143	322246.6701
	4	6182590.7553	322206.8545
	7	6182577.1100	32212.6000
	8	6182568.5400	32212.9500
	9	6182584.5800	322251.3700
	10	6182588.0302	322250.4206
3	7	6182577.1100	32212.6000
	8	6182568.5400	32212.9500
	9	6182584.5800	322251.3700
	11	6182579.9591	322252.6331
	12	6182579.9591	322251.7290
	13	6182555.5957	322194.2676
4	11	6182579.9591	322252.6331
	12	6182579.9591	322251.7290
	13	6182555.5957	322194.2676
	14	6182542.0213	322161.8293
	15	6182537.5700	322163.0500
	16	6182551.3800	322196.1100
17	6182563.4000	322224.9300	
18	6182570.8900	322242.8800	
19	6182575.4800	322253.8610	

SUTARTINIAI ŽYMĖJIMAI

---	PLANUOJAMOS TERITORIJOS RIBA (SUTAMPA SU PLANUOJAMŲ SKLYPŲ RIBOMIS)
---	PROJEKTUOJAMŲ SKLYPŲ RIBOS
---	NEKILNOJAMOJO TURTO KADASTRO ŽEMĖLAPYJE PAŽYMĖTOS ĮREGISTRUOTŲ GRETIMŲ ŽEMĖS SKLYPŲ RIBOS
---	NAIKINAMOS SKLYPŲ RIBOS
---	KITOS PASKIRTIES ŽEMĖ (KT)
---	VIEŪBUČIŲ IR DVIEBUČIŲ GYVENAMŲJŲ PASTATŲ TERITORIJOS (G1)
---	KITOS PASKIRTIES ŽEMĖ (KT)
---	SUSISIEKIMO IR INŽINERINIŲ TINKLŲ KORIDORIŲ TERITORIJOS (I2)
---	KITOS PASKIRTIES ŽEMĖ (KT)
---	BENDRO NAUDOJIMO (MIESTŲ, MIESTELIŲ IR KAIMŲ AR SAVIVALDYBIŲ BENDRO NAUDOJIMO) TERITORIJOS (B)
---	STATYBOS RIBA
---	STATOMŲ STATINIŲ ZONA
---	STATOMŲ STATINIŲ ZONA, ESAMOS AUKŠTIS, AUKŠČIO DIDINIMAS GALIMAS TIK GAVUS GRETIMO SKLYPO SAVININKO SUTIKIMĄ
---	GATVIŲ AŠINĖS LINIJOS
---	GATVIŲ RAUDONOSIOS LINIJOS
---	SUSISIEKIMO IR INŽINERINIŲ TINKLŲ KORIDORIŲ RIBOS
---	ĮVAŽIAVIMAS - IŠVAŽIAVIMAS
---	EISMO KRYPTIS
---	SKIRTINGŲ REGLAMENTŲ RIBA
---	KOORDINUOTŲ SKLYPO TAŠKŲ ŽYMĖJIMAS
---	SIŪLOMA ATLIEKŲ SURINKIMO AIKŠTELĖS VIETA
---	ESAMŲ INŽINERINIŲ TINKLŲ APSAUGOS ZONA
---	SERVITUTO ZONA
---	SERVITUTO NUMERIS
---	PRIKLAUSOMŲ ŽELDINIŲ PLOTAI
---	SIŪLOMI ŽELDINIAI
---	VANDENTIEKIO TINKLŲ APSAUGOS ZONOS RIBA
---	VANDENTIEKIO TINKLŲ APSAUGOS ZONA
---	FEKALINĖS KANALIZACIJOS TINKLŲ APSAUGOS ZONOS RIBA
---	FEKALINĖS KANALIZACIJOS TINKLŲ APSAUGOS ZONA
---	LIETAUS NUOTEKŲ TINKLŲ APSAUGOS ZONOS RIBA
---	LIETAUS NUOTEKŲ TINKLŲ APSAUGOS ZONA
---	ELEKTROS TINKLŲ APSAUGOS ZONOS RIBA
---	ELEKTROS TINKLŲ APSAUGOS ZONA

Projektuotojas: **Albino Giriūno IĮ**
Tel. 8 610 35139, ag.architektura@gmail.com

Projekto pavadinimas: Žemės sklypų, kurių kadastriniai Nr. 2101/0039-501, 2101/0039-772 ir 2101/0039-734, buvusiame Virkucių kaime detaliojo plano korektūra suplanuotos teritorijos dalyje - žemės sklypams Daugulių g. 26, Daugulių g. 28 ir bendro naudojimo teritorijos žemės sklypui, kurio kadastrinis Nr. 2101/0039-1216

Atestato Nr.	Pareigos	Pavardė	Parašas	Data	Dokumentas pavadinimas:
A 1387	PV, PDV	A. Giriūnas		2023	SPRENDINIŲ KONKRETIZAVIMO BRĖŽINYS M1:500
Planavimo organizatorius:					Žymuo:
Klaipėdos miesto savivaldybės administracijos direktorius					K-VT-21-23-713
					Proj. etapas Proj. dalis Lapas Lapų
					DP