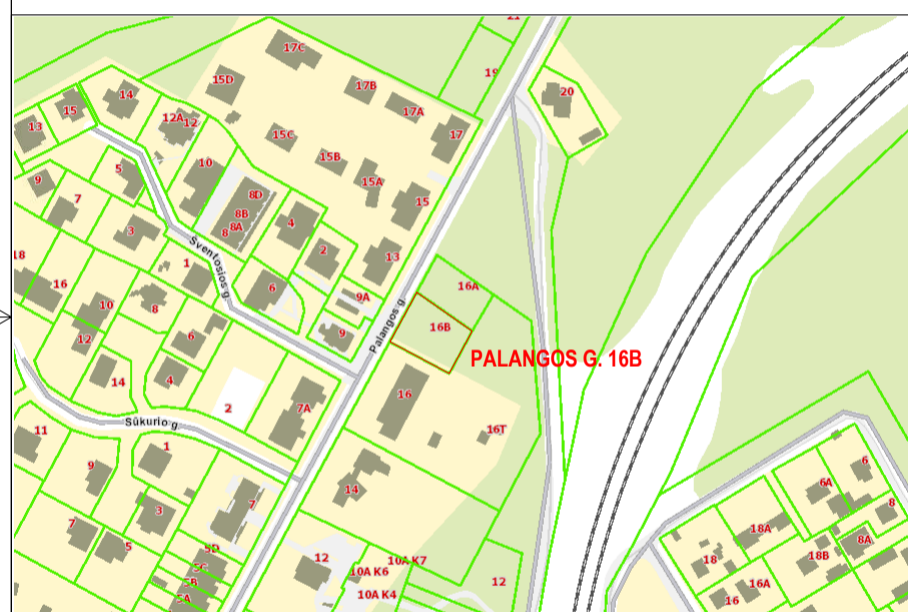


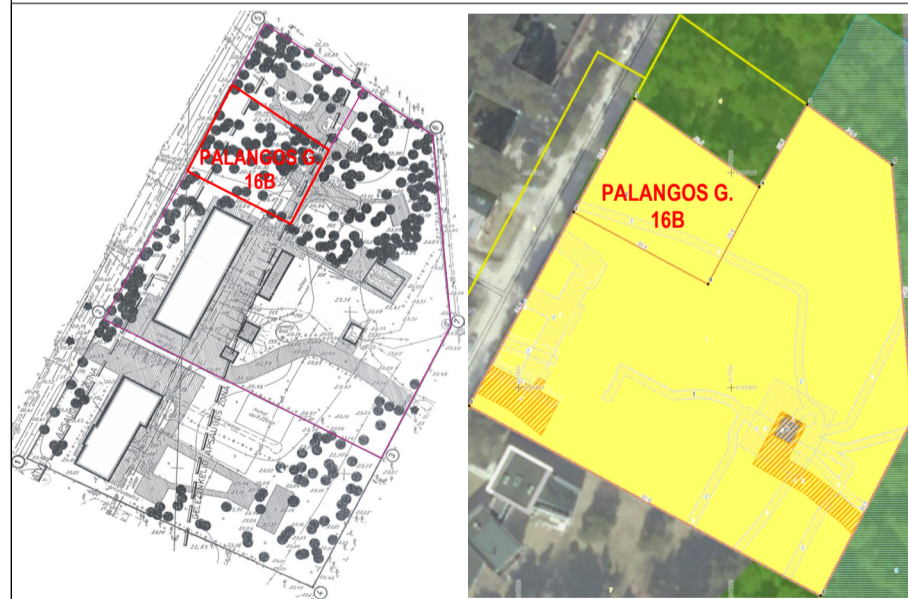
SITUACIJOS SCHEMA



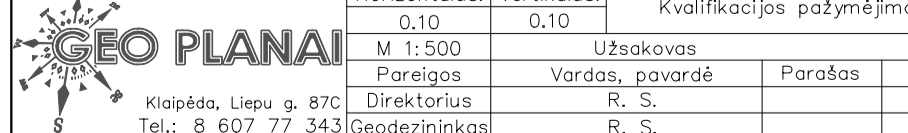
REGISTRUOTŲ ŽEMĖS SKLYPŲ SCHEMA



ŽEMĖS SKLYPO FORMAVIMO IR PERTVARKYMO PROJEKTO SCHEMA



Tilts prašymo numeris:		Palangos g. 16, Klaipėdos m.	
Koordinatų sistema: LKS-1994	Aukštųjų sistema: LAS-07	Topografinis planas – pilnas turinys	Lapų nr. / Lapų sk.
Horizontalus: 0:10	Vertikalus: 0:10	Kvalifikacijos pažymėjimo Nr. 1GKV-56	
M 1:500	Užsakovas	Vardas, pavardė	Parašas
Pareigos	Vardas, pavardė	Data	
Direktorius	R. S.	2022-01-24	
Geodezininkas	R. S.	2022-01-24	A.V.



ŽEMĖS SKLYPO RIBŲ POSŪKIO KAMPŲ KOORDINATĖS (koordinacių sistema LKS-94)

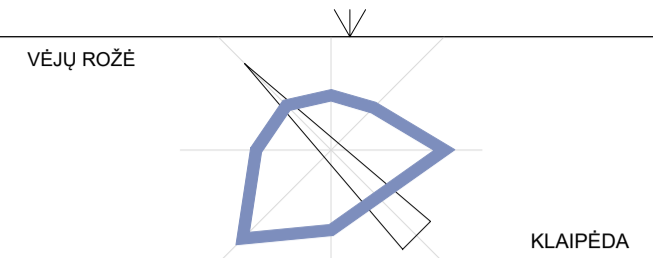
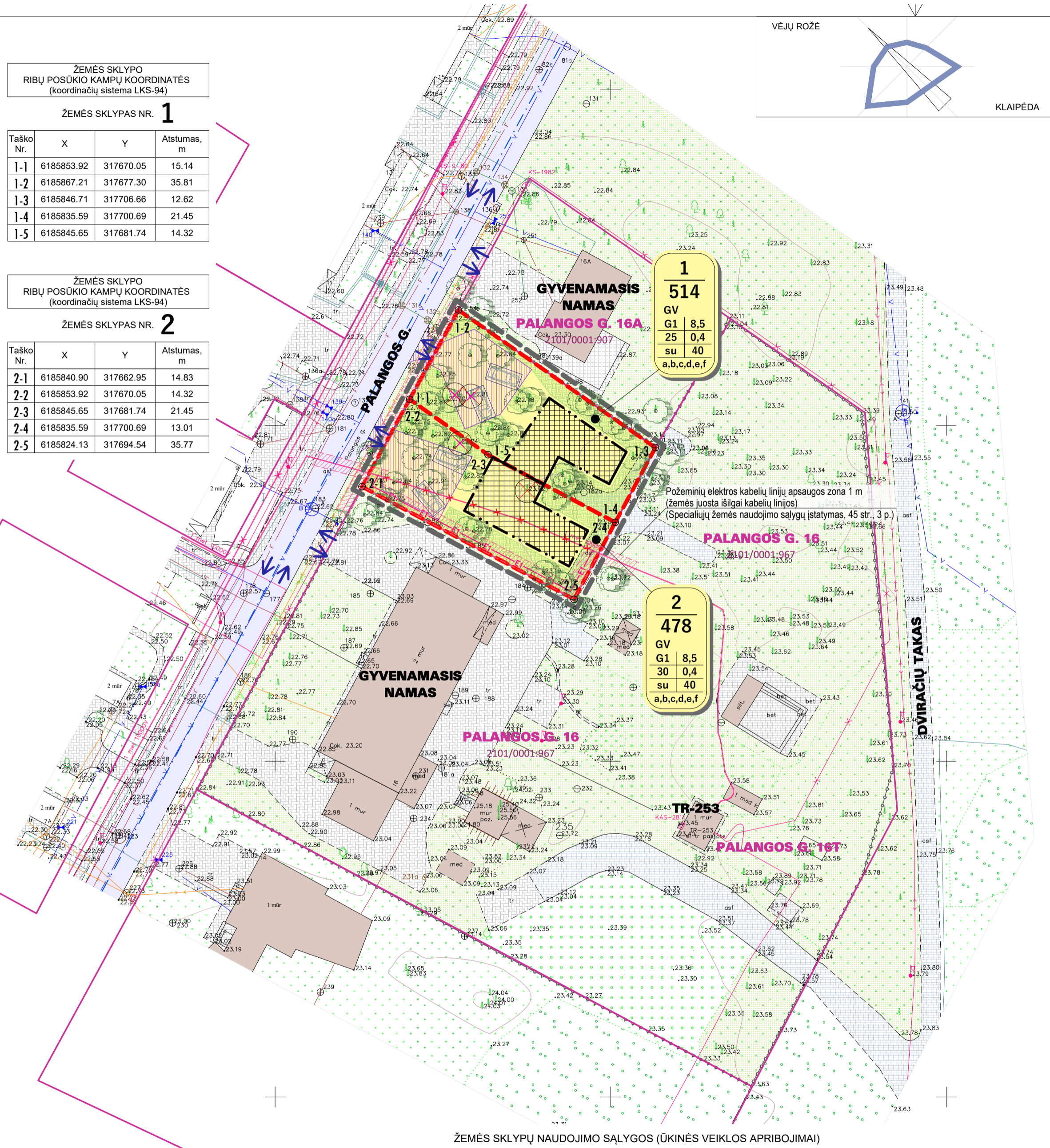
ŽEMĖS SKLYPAS NR. 1

Taško Nr.	X	Y	Atstumas, m
1-1	6185853.92	317670.05	15.14
1-2	6185867.21	317677.30	35.81
1-3	6185846.71	317706.66	12.62
1-4	6185835.59	317700.69	21.45
1-5	6185845.65	317681.74	14.32

ŽEMĖS SKLYPO RIBŲ POSŪKIO KAMPŲ KOORDINATĖS (koordinacių sistema LKS-94)

ŽEMĖS SKLYPAS NR. 2

Taško Nr.	X	Y	Atstumas, m
2-1	6185840.90	317662.95	14.83
2-2	6185853.92	317670.05	14.32
2-3	6185845.65	317681.74	21.45
2-4	6185835.59	317700.69	13.01
2-5	6185824.13	317694.54	35.77



ŽEMĖS SKLYPŲ NAUDOJIMO SĄLYGOS (ŪKINĖS VEIKLOS APRIBOJIMAI)

Pagal Specialiųjų žemės naudojimo sąlygų įstatymą, gyvenamasis detaliojo plano sprendinius, žemės sklypams turėtų būti taikomos šios specialiosios žemės naudojimo sąlygos (ūkinės ir (ar) kitokios veiklos apribojimai):

1. **Elektrinių tinklų apsaugos zonos** (III skyrius, ketvirtasis (4) skirsnis, 23 straipsnis).
2. **Vandens tiekimo ir nuotekų, paviršinių nuotekų tvarkymo infrastruktūros apsaugos zonos** (III skyrius, dešimtas (10) skirsnis, 41 straipsnis).
3. **Skirstomųjų dujotiekio apsaugos zonos** (III skyrius, šeštasis (6) skirsnis, 29 straipsnis).
4. **Elektroninių ryšių tinklų elektroninių ryšių infrastruktūros apsaugos zonos** (III skyrius, vienuoliktasis (11) skirsnis, 44 straipsnis).

DETALIOJO PLANO TERITORIJOS NAUDOJIMO REGLAMENTŲ APRAŠOMOJI LENTELĖ

Sklypo (jo dalies) Nr.	Sklypo (jo dalies) plotas, m ²	teritorijos naudojimo tipas	žemės naudojimo paskirtis	žemės naudojimo būdai	Privalomieji teritorijos naudojimo reglamentai				Papildomi teritorijos naudojimo reglamentai						
					leistinas pastatų aukštis		užstatymo tankis, % (indeksas)	užstatymo intensyvumas (indeksas)	užstatymo tipas	galimi žemės sklypų dydžiai		priklausomųjų želdynų ir želdinių teritorijų dalys, %	pastatų aukštų skaičius	statinių paskirtys	kiti reglamentai
					nuo žemės paviršiaus, m	altitudė, m				mažiausi, m ²	didžiausi, m ²				
1	514	Vienbučių ir dvibučių pastatų teritorija (erdvinio objekto kodas - GV)	Kita	Vienbučių ir dvibučių gyvenamųjų pastatų teritorijos (erdvinio objekto kodas - G1)	8,5	31,50 (esama vidutinė žemės paviršiaus alt. 23,00)	25	0,4	Sodybinis užstatymas (erdvinio objekto kodas - su)	-	-	40	1-2	6.1* 9 12	a. Gamtos, saugomų teritorijų apsaugos ir teritorijos naudojimo reglamentai. b. Teritorijos užstatymo urbanistiniai ir architektūros (tūrinės ir erdvinės kompozicijos) reikalavimai. c. Susisiekimo komunikacijų, inžinerinių tinklų išdėstymas, servitūtai. d. Automobilinių stovėjimas. e. Želdinių apsauga. f. Sklypų aptvėrimas.
2	478	Vienbučių ir dvibučių gyvenamųjų pastatų teritorija (erdvinio objekto kodas - GV)	Kita	Vienbučių ir dvibučių gyvenamųjų pastatų teritorijos (erdvinio objekto kodas - G1)	8,5	31,50 (esama vidutinė žemės paviršiaus alt. 23,00)	30	0,4	Sodybinis užstatymas (erdvinio objekto kodas - su)	-	-	40	1-2	6.1* 9 12	a. Gamtos, saugomų teritorijų apsaugos ir teritorijos naudojimo reglamentai. b. Teritorijos užstatymo urbanistiniai ir architektūros (tūrinės ir erdvinės kompozicijos) reikalavimai. c. Susisiekimo komunikacijų, inžinerinių tinklų išdėstymas, servitūtai. d. Automobilinių stovėjimas. e. Želdinių apsauga. f. Sklypų aptvėrimas.

*Statinių paskirtys nurodytos pagal STR 1.01.03:2017 "Statinių klasifikavimas" nurodytus pogrupius

DETALIOJO PLANO SPRENDINIAI

1. Detalizuojant Klaipėdos miesto bendrajame plane nustatytus teritorijos naudojimo privalomuosius reikalavimus, detalioju planu koreguojami "Žemės sklypo Palangos g. 14, 16, Klaipėda, detaliojo plano", patvirtinto Klaipėdos miesto savivaldybės tarybos 1998 m. gruodžio 22 d. sprendimu Nr. 218 "Dėl žemės sklypo Palangos g. 14, 16 detaliojo plano patvirtinimo" (reg. Nr. 000212000117), sprendiniai žemės sklype Palangos g. 16B, Klaipėda.
2. Esamas žemės sklypas, adresu Palangos g. 16B, Klaipėda, kadastrinis Nr. 2101/0001:968, kurio plotas 0,0992 ha (992 m²), nekeičiant išorinių sklypo ribų, padalijamas į 2 žemės sklypus:
 - Žemės sklypas Nr. 1, plotas 0,0514 ha (514 m²).
 - Žemės sklypas Nr. 2, plotas 0,0478 ha (478 m²).
3. Nekeičiant pagrindines žemės naudojimo paskirties ir nepažeidžiant įstatymų ir kitų teisės aktų reikalavimų, akstinio lygmenis kompleksinio ar specialiojo teritorijų planavimo dokumentų sprendinių, keičiami planuojamos teritorijos - žemės sklypų Nr. 1, Nr. 2 naudojimo reglamentai kitais, nepriestauriniais planavimo tikslams ir uždaviniams, nustatytais galiojančiam detaliojam planui, taip pat nustatomi nauji ir papildomi žemės sklypų naudojimo reglamentai.
4. Nustatomi žemės sklypų Nr. 1, Nr. 2 naudojimo reglamentai (vienodi abiem sklypams, išskyrus užstatymo tankį ir užstatymo intensyvumą):
 - Teritorijos naudojimo tipas - Vienbučių ir dvibučių gyvenamųjų pastatų teritorija (GV).
 - Pagrindinė žemės naudojimo paskirtis - Kita (K).
 - Žemės naudojimo būdai - Vienbučių ir dvibučių gyvenamųjų pastatų teritorijos (G1).
 - Leistinas pastatų aukštis - 8,5 m.
 - Leistinas žemės sklypo užstatymo tankis - 25 % (žemės sklypas Nr. 1).
 - Leistinas žemės sklypo užstatymo tankis - 30 % (žemės sklypas Nr. 2).
 - Leistinas žemės sklypų užstatymo intensyvumas - 0,4 (vienoto dalis) (žemės sklypas Nr. 1).
 - Leistinas žemės sklypų užstatymo intensyvumas - 0,4 (vienoto dalis) (žemės sklypas Nr. 2).
 - Užstatymo tipas - Sodybinis užstatymas (su).
 - Nustatoma statinių statybos zona ir riba.
 - Priklausomųjų želdynų ir želdinių teritorijų dalys - 40 %.
 - Pastatų aukštų skaičius - 1-2.

- Nustatomi papildomi suplanuotos teritorijos naudojimo reglamentai:
- a. Gamtos, saugomų teritorijų apsaugos ir teritorijos naudojimo reglamentai - tvarkyti želdinius taip, kad nebūt pažeidžiamos estetiškos kraštovaizdžio vertybės ir nebūt daroma vizualinė įtaka artimoje aplinkoje esančioms vertybėms, naujos statybos ir tvarkymo priemonės turi iš esmės gerinti aplinkos kokybę.
 - b. Teritorijos užstatymo urbanistiniai ir architektūros (tūrinės ir erdvinės kompozicijos) reikalavimai - naujų pastatų architektūra turi užtikrinti kompozicinį ryšį (mastelio, proporcijų, medžiaginio, spalvinio sprendimo darne) su aplinkos elementais, taip pat architektūra turi būti kontekstuali. Planuojamoje teritorijoje draudžiama statyti, laikyti ir naudoti vagonėlius, konteinerius, nebenaudojamas transporto priemonės ir kitus kilmuojamuosius objektus/irginius, nesudėtingą statinių kategorijai priskiriamus pastatus; laikinų statinių statyba galima, jei neviršijama leistina žemės sklypo užstatymo tankio rodiklio reikšmė, laikino statinio užstatymo plotas prilyginamas pastatais užstatytam plotui.
 - c. Žemės sklypų užstatymui papildomus architektūrinius ir urbanistinius reikalavimus nustatoma miesto vyriausiosios architektės.
 - d. Susisiekimo komunikacijų, inžinerinių tinklų išdėstymas - įvaziavimai į planuojamą žemės sklypą ir privažavimai prie pastatų tiesiogiai iš Palangos gatvės, už žemės sklypo ribų įrengtos susisiekimo komunikacijos (gatvės, keliai, pėsčiųjų ir dviračių takai) tenkins ūkinės veiklos poreikius, naujos susisiekimo komunikacijos neprojektuojamos, esamos susisiekimo komunikacijos nerekonstruojamos ir neremontuojamos; įvertinus esamą įrengtą inžinerinę infrastruktūrą ir kitus galimus teritorijos aprūpinimo inžineriniais tinklais būdus, statiniai prijungiami prie centralizuotų miesto komunalinių inžinerinių tinklų; vandens tiekimui ir nuotekų nuvedimui negali būti taikomi vietiniai sprendiniai (vietiniai prisijungimo būdai).
 - e. Automobilinių stovėjimas - numatomas sklypų ribose.
 - f. Želdinių apsauga - maksimaliai išsaugoti esamą želdinį.
 - g. Želdinių apsauga - įvaziavimai iš Palangos gatvės, už žemės sklypo ribų įrengtos susisiekimo komunikacijos (gatvės, keliai, pėsčiųjų ir dviračių takai) tenkins ūkinės veiklos poreikius, naujos susisiekimo komunikacijos neprojektuojamos, esamos susisiekimo komunikacijos nerekonstruojamos ir neremontuojamos; įvertinus esamą įrengtą inžinerinę infrastruktūrą ir kitus galimus teritorijos aprūpinimo inžineriniais tinklais būdus, statiniai prijungiami prie centralizuotų miesto komunalinių inžinerinių tinklų; vandens tiekimui ir nuotekų nuvedimui negali būti taikomi vietiniai sprendiniai (vietiniai prisijungimo būdai).
5. Planuojamose žemės sklypuose Nr. 1, Nr. 2 numatoma vieno buto gyvenamųjų pastatų ir jų priklausinių statyba.
 6. Planuojamas žemės sklypas ir urbanistinė plėtra planuojamoje teritorijoje reguliuojama gamtinio karkaso nuostatais, patvirtintais LR aplinkos ministro 2010 m. liepos 16 d. įsakymu Nr. D1-624, todėl detaliojame plane žemės sklypams nustatomas mažiausias želdynams priskiriamas plotas nuo viso žemės sklypo ploto (apželdinimas) ne mažiau kaip 40 %, formuojant besijungiančias struktūras, kurias sudarys priklausomieji želdynai.
 7. Galiojantis detaliojo plano sprendinių koregavimas nepažeidžia ir nesuvaržo teisės aktuose garantuojamų ir saugomų trečiųjų asmenų teisių ir teisėtų interesų labiau, negu iki tokių korekcijų atlikimo.

SUTARTINIAI ŽYMĖJIMAI

	Planuojamos teritorijos ribos		Kitos paskirties žemė - Vienbučių ir dvibučių gyvenamųjų pastatų teritorijos
	Planuojamų žemės sklypų ribos		Statinių statybos zonos
	Esamų žemės sklypų ribos		Esami statiniai
	Statybos ribos		Projektuojami įvaziavimai (nuovažos), automobilinių stovėjimo vietos (aikštelės)
	Apsaugos zonų ribos		Palangos gatvė (asfalto danga)
	Gatvės ašinės linijos		Pėsčiųjų takai, įvaziavimai, aikštelės (betono trinkelų danga)
	Eismo kryptys, įvaziavimai		Dviračių takai, įvaziavimai (asfalto danga)
	Sklypų kampai ir numeriai		Apželdinimas žemės sklypų dalys (priklausomųjų želdynų teritorijos)
	Esami medžiai		Veja, grunto danga
	Šalinami (kertami) medžiai		

REŽIMAI

1	2000	Sklypo numeris	Sklypo plotas (m ²)	Teritorijos naudojimo reglamentai	
				T	T
				1	2
				3	4
				5	6
				a, b, c, d, e, f	

Atestatas Nr.	NTH PROJEKTAI inf@ntthprojektai.lt www.ntthprojektai.lt		Projekto pavadinimas: "ŽEMĖS SKLYPO PALANGOS G. 14, 16 DETALIOJO PLANO", PATVIRTINTO KLAIPĖDOS MIESTO SAVIVALDYBĖS TARYBOS 1998 M. GRUODŽIO 22 D. SPRENDIMU NR. 218, BEI KOREGUOTO "ŽEMĖS SKLYPO PALANGOS G. 16 FORMAVIMO IR PERTVARKYMO PROJEKTAIS" KOREKTŪRA SUPLANUOTOS TERITORIJOS DALYJE - ŽEMĖS SKLYPE PALANGOS G. 16B, KLAIPĖDA	Laida
A1088	PV	Tomas Žiūlys	Brėžinys: PRAKINDINIS BRĖŽINYS M 1:500	0
	Architektas	Tomas Žiūlys		
DTP	Planavimo organizatorius: Klaipėdos miesto savivaldybės administracijos direktorius, Liepų g. 11, 92138 Klaipėda Planavimo iniciatorius: UAB "Benko servisas" (monės kodas 301113630)		9999.10-DTP.B-06-01	Lapas Lapų 1 1