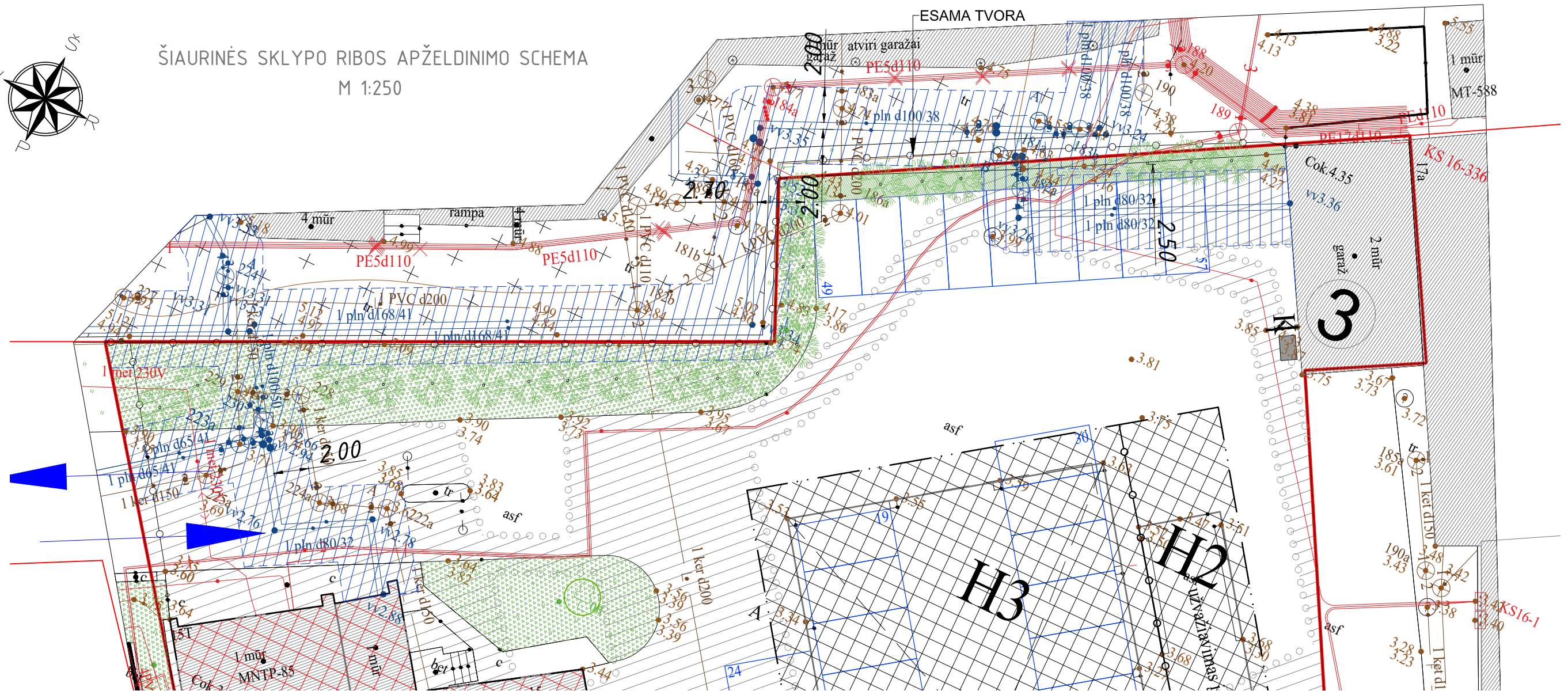


ŠIAURINĖS SKLYPO RIBOS APŽELDINIMO SCHEMA  
M 1:250



SUTARTINIAI ŽYMĖJIMAI:			
	esami sklypai	②	esamas atviras dviaukštis parkingas, esamas statinio H- 6.50m
	esami pastatai	③	esamas garažas
	esami sklypo statiniai		esamos parkavimo vietos (57 vietos)
	statybos riba		Inžinerinių tinklų ir įrenginių apsaugos zona (pagal LR specialiųjų žemės naudojimo sąlygų įstatyme nurodytą teritoriją, kuriose taikomos specialiosios žemės naudojimo sąlygos). Ribos sutampa su servituto S4 (222) galiojimo ribomis
	statybos zona		esami želdynai sklype ( 7proc.)
	statybos zona, kurioje esamų statinių/ jų dalių esamas aukštis nekeičiamas		numatomi želdynai sklype
	servituto zona		esamas saugomas medis, liepa
	skirtingų aukštingumo reglamentų riba		sodinami daugiapakopiai želdiniai*
	esamas administracinės paskirties pastatas su priestatu, statinio esamas H- 20.15m, kai vid.ž.pav.alt. - 2.77		esami įvažiavimai/išvažiavimai
			šiukšlių konteinerių vieta

Šilumos tinklų apsaugos zonos dalis, kurioje 2 metrų atstumu į abi puses nuo tinklo kanalo ( vamzdyno, drenažo ) išorinių ribų draudžiama sodinti ir auginti želdinius ( išskyrus žolinius augalus ) .Likusioje šilumos perdavimo tinklų apsaugos zonoje sodinant ir ( ar ) auginant želdinius, šiems darbams vykdyti turi būti gautas šilumos perdavimo tinklų savininko ar valdytojo pritarimas šio straipsnio 2 dalyje nurodyta tvarka. (pagal LR specialiųjų žemės naudojimo sąlygų įstatymo 49 str.3p.). \*\* Tinklų apsaugos zonos plotas (244.50 m<sup>2</sup>) įskaičiuotas į servituto S4(222) galiojimo ribas.

\* - Sodinami daugiapakopiai augalai, kurių šaknų sistema vystosi vertikaliai ir kurių augimas darys mažiausią įtaką esami inžinerinei infrastruktūrai. Apželdinimas vykdomas parengus dendrologinį planą;  
\*\* - Tiksli medžio rūšis ir jo sodinimo vieta tikslinami techninio projekto rengimo metu, parengus dendrologinį planą;

0	2024-05	LAIDOS STATUSAS. KEITIMO PRIEŽASTIS (JEI TAIKOMA)	
Laida	Išleidimo data		
KVAL. PATV. DOK. NR	UAB "RESTITAS"	Žemės sklypo Danės g. 15, 17, detaliojo plano, patvirtinto Klaipėdos miesto savivaldybės valdybos 2001 m. lapkričio 15d. sprendimu Nr. 556 „Dėl žemės sklypo Danės g. 15, 17 detaliojo plano patvirtinimo“, korektūra suplanuotos teritorijos dalyje - žemės sklypui Danės g. 15, Klaipėdoje	
ATP1080	PV	I.Kiminiųūtė	Šiaurinės sklypo ribos apželdinimo schema, M 1:250
ATP1080	PDV	I.Kiminiųūtė	
ATP1080	Arch.	I.Kiminiųūtė	
It	Fizinis asmuo	2313-XX-DP-SP.B-02	
		LAPAS	LAPŲ
		1	1

Užsakymo Nr. TIHS2-20220810-038907	Objekto adresas: Danės g.15,Klaipėda	Mastelis: M 1:500
Užsakovas: KOORDINAČIU SISTEMA: LKS - 94	Plano tipas: topografinis planas su inžineriniais tinklais	Lapo Nr. 1
Obj. Nr. 03-22T-8355	AUKŠČIŲ SISTEMA: LAS-07	Lapų sk. 1
	Pagrindinis objekto tikslumas: cm	
	Horizontalus 3	Vertikalus 14
Kvalifikacijos pažymėjimo Nr. 1GKV-872 IŠDUOTAS 2013 01 10		
VARDAS IR PAVARDĖ		
PARAŠAS		
DATA		
Direktorius	A.K.	2022 08 22
Asistentas	A.K.	2022 08 22

