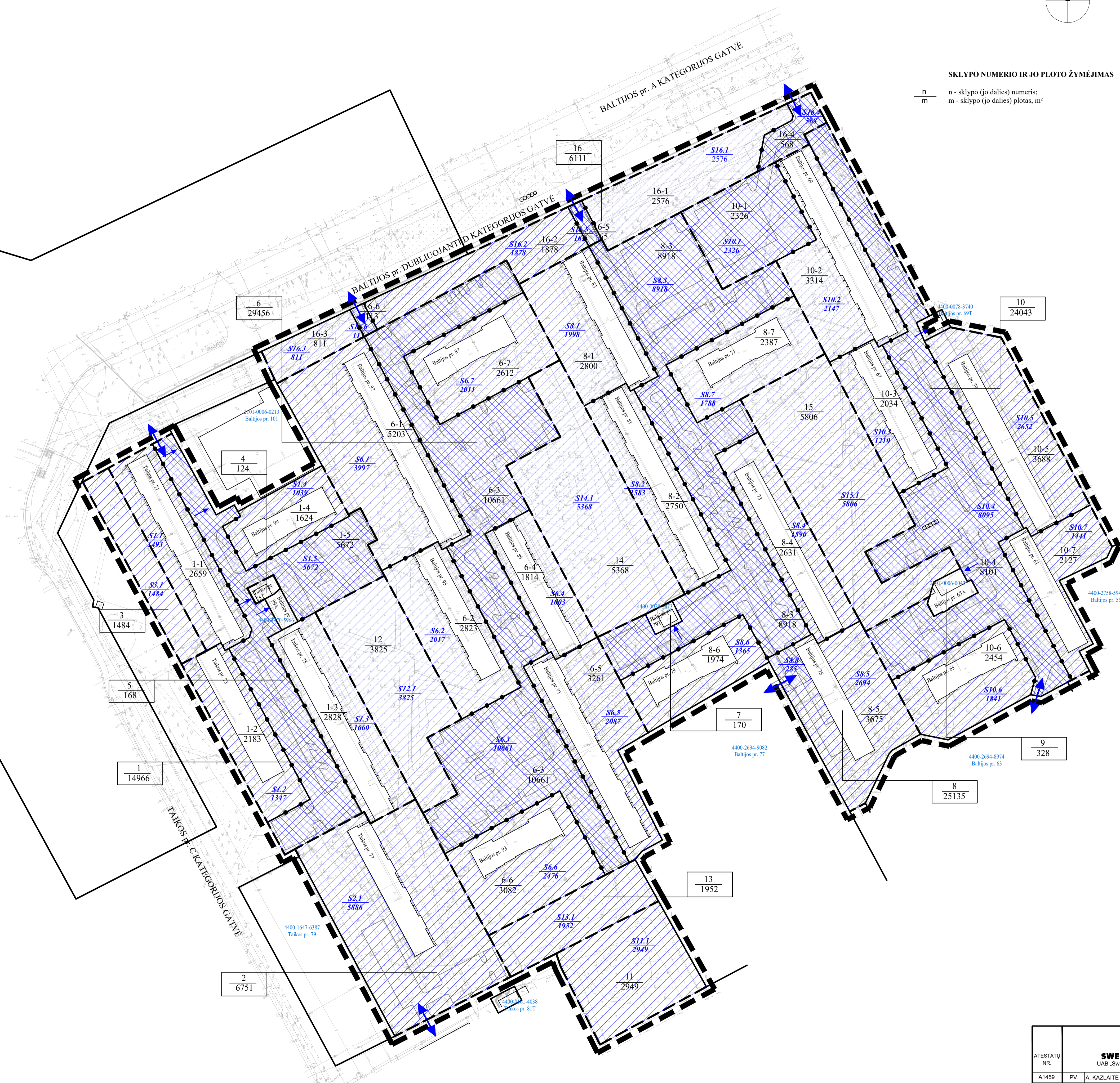


SKLYPO NUMERIO IR JO PLOTO ŽYMĖJIMAS

n - sklypo (jo dalies) numeris;
m - sklypo (jo dalies) plotas, m²



SKLYPŲ APRAŠOMOJI LENTELĖ

Teritorijos (jos dalies) Nr.	Zemės sklypo (jo dalies) Nr.	Servituto Nr. brėžinyje	Servituto plotas, m ²	Kiti reglamentai
1	S1.1	1493	*Taikomos specialiosios žemės naudojimo sąlygos: 1-5. **Servitutai Nr.202, 206, 207, 208.	
	S1.2	1347	*Taikomos specialiosios žemės naudojimo sąlygos: 1-5. **Servitutai Nr.202, 206, 207, 208.	
	S1.3	1660	*Taikomos specialiosios žemės naudojimo sąlygos: 1-5. **Servitutai Nr.202, 206, 207, 208.	
	S1.4	1039	*Taikomos specialiosios žemės naudojimo sąlygos: 1-5. **Servitutai Nr.202, 206, 207, 208.	
	S1.5	5672	*Taikomos specialiosios žemės naudojimo sąlygos: 1-5. **Servitutai Nr.202, 203, 206, 207, 208.	
2	S2.1	5886	*Taikomos specialiosios žemės naudojimo sąlygos: 1-5. **Servitutai Nr.202, 206, 207, 208.	
3	S3.1	1484	*Taikomos specialiosios žemės naudojimo sąlygos: 1-5. **Servitutai Nr.202, 206, 207, 208.	
4	-	-	*Taikomos specialiosios žemės naudojimo sąlygos: 1, 4.	
5	-	-	*Taikomos specialiosios žemės naudojimo sąlygos: 1, 4.	
6	S6.1	3997	*Taikomos specialiosios žemės naudojimo sąlygos: 1-5. **Servitutai Nr.202, 206, 207, 208.	
	S6.2	2017	*Taikomos specialiosios žemės naudojimo sąlygos: 1-5. **Servitutai Nr.202, 206, 207, 208.	
	S6.3	10661	*Taikomos specialiosios žemės naudojimo sąlygos: 1-5. **Servitutai Nr.202, 203, 206, 207, 208.	
	S6.4	1003	*Taikomos specialiosios žemės naudojimo sąlygos: 1-5. **Servitutai Nr.202, 206, 207, 208.	
	S6.5	2087	*Taikomos specialiosios žemės naudojimo sąlygos: 1-5. **Servitutai Nr.202, 206, 207, 208.	
	S6.6	2476	*Taikomos specialiosios žemės naudojimo sąlygos: 1-5. **Servitutai Nr.202, 206, 207, 208.	
	S6.7	2011	*Taikomos specialiosios žemės naudojimo sąlygos: 1-5. **Servitutai Nr.202, 206, 207, 208.	
7	-	-	*Taikomos specialiosios žemės naudojimo sąlygos: 1, 4.	
8	S8.1	1998	*Taikomos specialiosios žemės naudojimo sąlygos: 1-5. **Servitutai Nr.202, 206, 207, 208.	
	S8.2	1583	*Taikomos specialiosios žemės naudojimo sąlygos: 1-5. **Servitutai Nr.202, 206, 207, 208.	
	S8.3	8918	*Taikomos specialiosios žemės naudojimo sąlygos: 1-5. **Servitutai Nr.202, 203, 206, 207, 208.	
	S8.4	1590	*Taikomos specialiosios žemės naudojimo sąlygos: 1-5. **Servitutai Nr.202, 206, 207, 208.	
	S8.5	2694	*Taikomos specialiosios žemės naudojimo sąlygos: 1-5. **Servitutai Nr.202, 206, 207, 208.	
	S8.6	1365	*Taikomos specialiosios žemės naudojimo sąlygos: 1-5. **Servitutai Nr.202, 203, 206, 207, 208.	
	S8.7	1788	*Taikomos specialiosios žemės naudojimo sąlygos: 1-5. **Servitutai Nr.202, 206, 207, 208.	
	S8.8	285	*Taikomos specialiosios žemės naudojimo sąlygos: 1-5. **Servitutai Nr.202, 203, 206, 207, 208.	
9	-	-	*Taikomos specialiosios žemės naudojimo sąlygos: 1, 3.	
10	S10.1	2326	*Taikomos specialiosios žemės naudojimo sąlygos: 1-5. **Servitutai Nr.202, 203, 206, 207, 208.	
	S10.2	2147	*Taikomos specialiosios žemės naudojimo sąlygos: 1-5. **Servitutai Nr.202, 206, 207, 208.	
	S10.3	1210	*Taikomos specialiosios žemės naudojimo sąlygos: 1-5. **Servitutai Nr.202, 206, 207, 208.	
	S10.4	8095	*Taikomos specialiosios žemės naudojimo sąlygos: 1-5. **Servitutai Nr.202, 203, 206, 207, 208.	
	S10.5	2652	*Taikomos specialiosios žemės naudojimo sąlygos: 1-5. **Servitutai Nr.202, 206, 207, 208.	
	S10.6	1841	*Taikomos specialiosios žemės naudojimo sąlygos: 1-5. **Servitutai Nr.202, 206, 207, 208.	
	S10.7	1441	*Taikomos specialiosios žemės naudojimo sąlygos: 1-5. **Servitutai Nr.202, 206, 207, 208.	
11	S11.1	2949	*Taikomos specialiosios žemės naudojimo sąlygos: 1, 4. **Servitutai Nr.202, 206, 207, 208.	
12	S12.1	3825	*Taikomos specialiosios žemės naudojimo sąlygos: 1, 3. **Servitutai Nr.202, 206, 207, 208.	
13	S13.1	1952	*Taikomos specialiosios žemės naudojimo sąlygos: 1, 4. **Servitutai Nr.202, 206, 207, 208.	
14	S14.1	5368	*Taikomos specialiosios žemės naudojimo sąlygos: 1, 4. **Servitutai Nr.202, 206, 207, 208.	
15	S15.1	5806	*Taikomos specialiosios žemės naudojimo sąlygos: 1-5. **Servitutai Nr.202, 206, 207, 208.	
16	S16.1	2576	*Taikomos specialiosios žemės naudojimo sąlygos: 1-5. **Servitutai Nr.202, 206, 207, 208.	
	S16.2	1878	*Taikomos specialiosios žemės naudojimo sąlygos: 1-5. **Servitutai Nr.202, 206, 207, 208.	
	S16.3	811	*Taikomos specialiosios žemės naudojimo sąlygos: 1-5. **Servitutai Nr.202, 206, 207, 208.	
	S16.4	1814	*Taikomos specialiosios žemės naudojimo sąlygos: 1-5. **Servitutai Nr.202, 206, 207, 208.	
	S16.5	165	*Taikomos specialiosios žemės naudojimo sąlygos: 1-5. **Servitutai Nr.202, 203, 206, 207, 208.	
	S16.6	113	*Taikomos specialiosios žemės naudojimo sąlygos: 1-5. **Servitutai Nr.202, 203, 206, 207, 208.	
	S16.7	811	*Taikomos specialiosios žemės naudojimo sąlygos: 1-5. **Servitutai Nr.202, 206, 207, 208.	

SUTARTI ŽENKLAI

	Planuojamos teritorijos riba
	Esamų registruotų sklypų ribos
	Projektuojamų sklypų ribos
	Skirtingų reglamentų ribos
	Ivažiavimas - išvažiavimas į sklypus, teritoriją
	**Servituto zona. 202, 203, 206, 207, 208
	**Servituto zona. 202, 206, 207, 208

*SPECIALIOSIOS ŽEMĖS NAUDOJIMO SĄLYGOS:
1. Elektros tinklų apsaugos zonos;
2. Skirstomųjų dujotiekių apsaugos zonos;
3. Vandens tiekimo ir nuotekų, paviršinių nuotekų tvarkymo infrastruktūros apsaugos zonos;
4. Viešųjų ryšių tinklų elektrinių ryšių infrastruktūros apsaugos zonos;
5. Šilumos perdavimo tinklų apsaugos zonos.

**SERVITUTAI:
202 - teisė naudotis pėsčiųjų taku (tarnaujantis)
203 - teisė važiuoti transporto priemonėmis (tarnaujantis)
206 - teisė tiesi požemines ir antžemines komunikacijas (tarnaujantis)
207 - teisė aptarnauti požemines ir antžemines komunikacijas (tarnaujantis)
208 - teisė naudoti požemines ir antžemines komunikacijas (tarnaujantis)

ATESTATŲ NR.	SWECO UAB „Sweco Lietuva“		TERITORIJOS TARP BALTIJOS PR., SILUTĖS PL., DEBRECENO G. IR TAIKOS PR., KLAIPĖDOJE, DETALIOJO PLANO, PATVIRTINTO KLAIPĖDOS MIESTO SAVIVALDYBĖS TARYBOS 2006 M. SAUSIO 26 D. SPRENDIMU NR. T2-01 'DEL TERITORIJOS TARP BALTIJOS PR., SILUTĖS PL., DEBRECENO G. IR TAIKOS PR., KLAIPĖDOJE, DETALIOJO PLANO PATVIRTINIMO' KOREKTŪRA SUPLANKOTOS TERITORIJOS DALYJE - APIE 9,87 HA ŽEMĖS SKLYPŲ PAŽYMĖTAM INDEKSUI "B"	LAIDA	0
A1459	PV	A. KAZLAITE	2024-10	KONKRETIZUOTI SPRENDINIAI	LAIDA
	Arch	I. DVARECKAITE-BOLIMONT	2024-10	SERITUTŲ NUŽYMĖJIMO BRĖŽINYS M 1: 1000	0
	Arch	S. PLATKEVICIENE	2024-10		
DP	PLANAVIMO ORGANIZATORIUS KLAIPĖDOS MIESTO SAVIVALDYBĖS ADMINISTRACIJOS DIREKTORIUS		TPDRIS NR. K-VT-21-23-321	LAPAS	LAPŲ
				1	1