



## KLAIPĖDOS MIESTO SAVIVALDYBĖS MERAS

### POTVARKIS DĖL ŽEMĖS SKLYPO PAMARIO G. 11 DETALIOJO PLANO KOREKTŪROS PATVIRTINIMO

Nr.  
Klaipėda

Vadovaudamasis Lietuvos Respublikos vietos savivaldos įstatymo 27 straipsnio 2 dalies 12 punktu, Lietuvos Respublikos teritorijų planavimo įstatymo 28 straipsnio 9 dalimi, Kompleksinio teritorijų planavimo dokumentų rengimo taisyklių, patvirtintų Lietuvos Respublikos aplinkos ministro 2014 m. sausio 2 d. įsakymu Nr. D1-8 „Dėl Kompleksinio teritorijų planavimo dokumentų rengimo taisyklių patvirtinimo“, 318.3.1, 318.3.4 ir 318.3.5 papunkčiais bei atsižvelgdamas į 2024 m. rugpjūčio 2 d. Teritorijų planavimo komisijos derinimo išvadą Nr. REG21769036:

1. T v i r t i n u Žemės sklypo Pamario g. 11 detaliojo plano, patvirtinto Klaipėdos miesto savivaldybės administracijos direktoriaus 2012 m. birželio 12 d. įsakymu Nr. AD1-1378 „Dėl Žemės sklypo Pamario g. 11, Klaipėdoje, detaliojo plano patvirtinimo“ koregavimą žemės sklypo Litorinos g. 1 dalyje, pagal sklypo naudojimosi tvarkos planą Nr. 1.2, 1.3 (TPD Nr. K-VT-21-24-493) – koreguojama statybos riba, zona, želdynų išdėstymas ir suplanuotos automobilių stovėjimo vietos (pridedamas koregavimo brėžinys ir aiškinamasis raštas).

2. Į p a r e i g o j u Urbanistikos ir architektūros skyrių ne vėliau kaip per 5 darbo dienas nuo teritorijų planavimo dokumento patvirtinimo dienos pateikti duomenis dokumentui registruoti Lietuvos Respublikos teritorijų planavimo dokumentų registre.

3. N u s t a t a u, kad:

3.1. šis potvarkis skelbiamas Klaipėdos miesto savivaldybės interneto svetainėje;

3.2. detaliojo plano koregavimas įsigalioja kitą dieną po jo įregistravimo ir paskelbimo Lietuvos Respublikos teritorijų planavimo dokumentų registre.

Šis potvarkis pasirinktinai gali būti skundžiamas Klaipėdos miesto savivaldybės merui (Liepų g. 11, 92138 Klaipėda) Lietuvos Respublikos viešojo administravimo įstatymo nustatyta tvarka arba Lietuvos administracinių ginčų komisijos Klaipėdos apygardos skyriui (H. Manto g. 37, 92236 Klaipėda) Lietuvos Respublikos ikiteisminio administracinių ginčų nagrinėjimo tvarkos įstatymo nustatyta tvarka, arba Regionų administraciniam teismui, skundą (prašymą, pareiškimą) paduodant bet kuriuose teismo rūmuose (Galinio Pylimo g. 9, 91230 Klaipėda, A. Mickevičiaus g. 8A, 44312 Kaunas, Respublikos g. 62, 35158 Panevėžys, Dvaro g. 80, 76298 Šiauliai, Žygimantų g. 2, 01102 Vilnius), Lietuvos Respublikos administracinių bylų teisenos įstatymo nustatyta tvarka per vieną mėnesį nuo jo paskelbimo arba įteikimo suinteresuotai šaliai dienos.

Savivaldybės meras

Arvydas Vaitkus

**Žemės sklypo Pamario g. 11 detaliojo plano, patvirtinto Klaipėdos miesto savivaldybės administracijos direktoriaus 2012 m. birželio 12 d. įsakymu Nr. AD1-1378 „Dėl žemės sklypo Pamario g. 11, Klaipėdoje, detaliojo plano patvirtinimo“ bei koreguoto Klaipėdos miesto savivaldybės administracijos direktoriaus 2017 m. liepos 10 d. įsakymu Nr. AD1-1762, 2019 m. balandžio 30 d. įsakymu Nr. AD1-721 ir 2023 m. gegužės 19 d. įsakymu Nr. AD1-643, koregavimas supaprastinta tvarka sklypo Litorinos g. 1 dalyje (pagal sklypo naudojimosi tvarkos planą Nr. 1.2, 1.3)**

## **AIŠKINAMASIS RAŠTAS**

### **I. BENDRI DUOMENYS:**

**Planavimo organizatorius:** Klaipėdos miesto savivaldybės administracijos direktorius, Liepų g. 11, 92138 Klaipėda.

**Planavimo iniciatorius:** UAB „Kopų žuvėdra“, Litorinos g. 1, 92282 Klaipėda.

**Plano rengėjas:** UAB „Project 28“, H. Manto g. 7, 92128 Klaipėda (verslo centras „Manto namai“), tel. +370 686 69258, el. paštas info@project28.lt, internetinė svetainė www.project28.lt. Projekto vadovė Sandra Kazlauskienė, kvalifikacijos atestato Nr. TPV 0008.

**Koregavimo tikslai:** koreguoti statybos ribą, zoną, želdynų išdėstymą, suplanuotas automobilių stovėjimo vietas.

### **Informacija apie esamą žemės sklypą:**

1.	Žemės sklypo adresas	Klaipėda, Litorinos g.1
2.	Žemės sklypo kadastrinis Nr.	2101/0001:807
3.	Žemės sklypo plotas	5.3617 ha
4.	Naudojimo paskirtis	Kita
5.	Naudojimo būdas	Vienbučių ir dvibučių gyvenamųjų pastatų teritorijos
6.	Žemės sklypo savininkas	Lietuvos Respublika ir fiziniai asmenys
7.	Servitutai	Servitutas – teisė naudoti požemines, antžemines komunikacijas (tarnaujantis) – 0.8926 ha; Servitutas – teisė tiesti požemines, antžemines komunikacijas (tarnaujantis) – 0.8926 ha; Servitutas – teisė aptarnauti požemines, antžemines komunikacijas (tarnaujantis) – 0.8926 ha.
8.	Teritorijos, kuriose taikomos SŽNS, neįregistruotos Nekilnojamojo turto registre	III-2. Kelių apsaugos zonos – 1617 m <sup>2</sup> ; III-4. Elektros tinklų apsaugos zonos – 2761 m <sup>2</sup> ; III-6. Skirstomųjų dujotiekių apsaugos zonos – 2530 m <sup>2</sup> ; III-10. Vandens tiekimo ir nuotekų, paviršinių nuotekų tvarkymo infrastruktūros apsaugos zonos – 8115 m <sup>2</sup> ; III-11. Elektroninių ryšių tinklų elektroninių ryšių infrastruktūros apsaugos zonos – 2562 m <sup>2</sup> .
9.	Duomenys apie įregistruotas teritorijas, kuriose taikomos specialiosios žemės naudojimo sąlygos	III-2. Kelių apsaugos zonos – 1470 m <sup>2</sup> ; III-4. Elektros tinklų apsaugos zonos – 446 m <sup>2</sup> ; 2 m <sup>2</sup> ; 796 m <sup>2</sup> ; III-6. Skirstomųjų dujotiekių apsaugos zonos – 3 m <sup>2</sup> ; 1281 m <sup>2</sup> ; 3 m <sup>2</sup> ; 7 m <sup>2</sup> ; 7 m <sup>2</sup> ; 3 m <sup>2</sup> ; 8 m <sup>2</sup> ; III-11. Elektroninių ryšių tinklų elektroninių ryšių infrastruktūros apsaugos zonos – 1403 m <sup>2</sup> ; 997 m <sup>2</sup> .

## II. ŽEMĖS SKLYPO IŠSIDĖSTYMAS:

Esamas žemės sklypas kad. Nr. 2101/0001:807 (Litorinos g. 1) pagal galiojančius Žemės sklypo Pamario g. 11 detaliojo plano, patvirtinto Klaipėdos miesto savivaldybės administracijos direktoriaus 2012 m. birželio 12 d. įsakymu Nr. AD1-1378 „Dėl žemės sklypo Pamario g. 11, Klaipėdoje, detaliojo plano patvirtinimo“, korektūros suplanuotos teritorijos dalyje – žemės sklypai Girulių pl. 13, patvirtintos Klaipėdos miesto savivaldybės administracijos direktoriaus 2023 m. gegužės 19 įsakymu Nr. AD1-643, sprendinius yra padalintas į sklypus Nr. 01 ir Nr. 02 (sklypai neįregistruoti). Koregavimas atliekamas sklypo Nr. 01 dalyje (pagal sklypo naudojimosi tvarkos planą Nr. 1.2, 1.3).

Sklypas kad. Nr. 2101/0001:807 (Litorinos g. 1) vakaruose, šiaurėje ir šiaurės rytuose ribojasi su miškų ūkio paskirties (rekreacinių miškų sklypai) žemės sklypu. Rytuose sklypas ribojasi su rajoniniu keliu Nr. 2217 Klaipėda-Karklė-Dargužiai (Pasakos g.), esančiu kitos paskirties (susisiekimo ir inžinerinių tinklų koridorių teritorijos) žemės sklype. Pietuose sklypas ribojasi su kitos paskirties (rekreacinės teritorijos, visuomeninės paskirties teritorijos, susisiekimo ir inžinerinių tinklų koridorių teritorijos) žemės sklypu ir laisvoje valstybinėje žemėje esančiu vietiniu keliu Nr. LM1686 (įvažiuojamasis kelias į Pamario g. (dab. Girulių pl.) 11), už kurio – miškų ūkio paskirties (rekreacinių miškų sklypai) žemės sklypas.

## III. IŠTRAUKOS IŠ TP DOKUMENTŲ:

Ištrauka iš 2021-09-30 Klaipėdos miesto savivaldybės tarybos sprendimu Nr. T2-191 patvirtinto Klaipėdos miesto bendrojo plano Pagrindinio brėžinio



Esamas sklypas kad. Nr. 2101/0001:807      Planuojamas sklypas Nr. 01      Koreguojama teritorija

Rajonai / Nagrinėjami rajonai	Spalva	Funkcinė zona	Teritorijos naudojimo tipas	Galimi žemės naudojimo būdai	Pagrindinė žemės naudojimo paskirtis	Rekomenduojama teritorijų struktūra %			Didžiausias leistinas pastatų aukštis, metrais nuo žemės paviršiaus	Mažiausias leistinas pastatų aukštis, metrais nuo žemės paviršiaus	Didžiausias leistinas sklypo užstatymo intensyvumas (U)
						Gyvenamoji	Želdynai	Socialinė			
1	2	3	4	5	6	7	8	9	10	11	12
11.12 Šiaurės Tvirtovės		Mažo užstatymo intensyvumo gyvenamoji zona	GV, PA, SI	G1, K, V, R, B, I2, E, C2	KT	30	50	-	12	-	0,6
		Inžinerinės infrastruktūros koridorių zona	TK	I2	KT	-	-	-	-	-	-

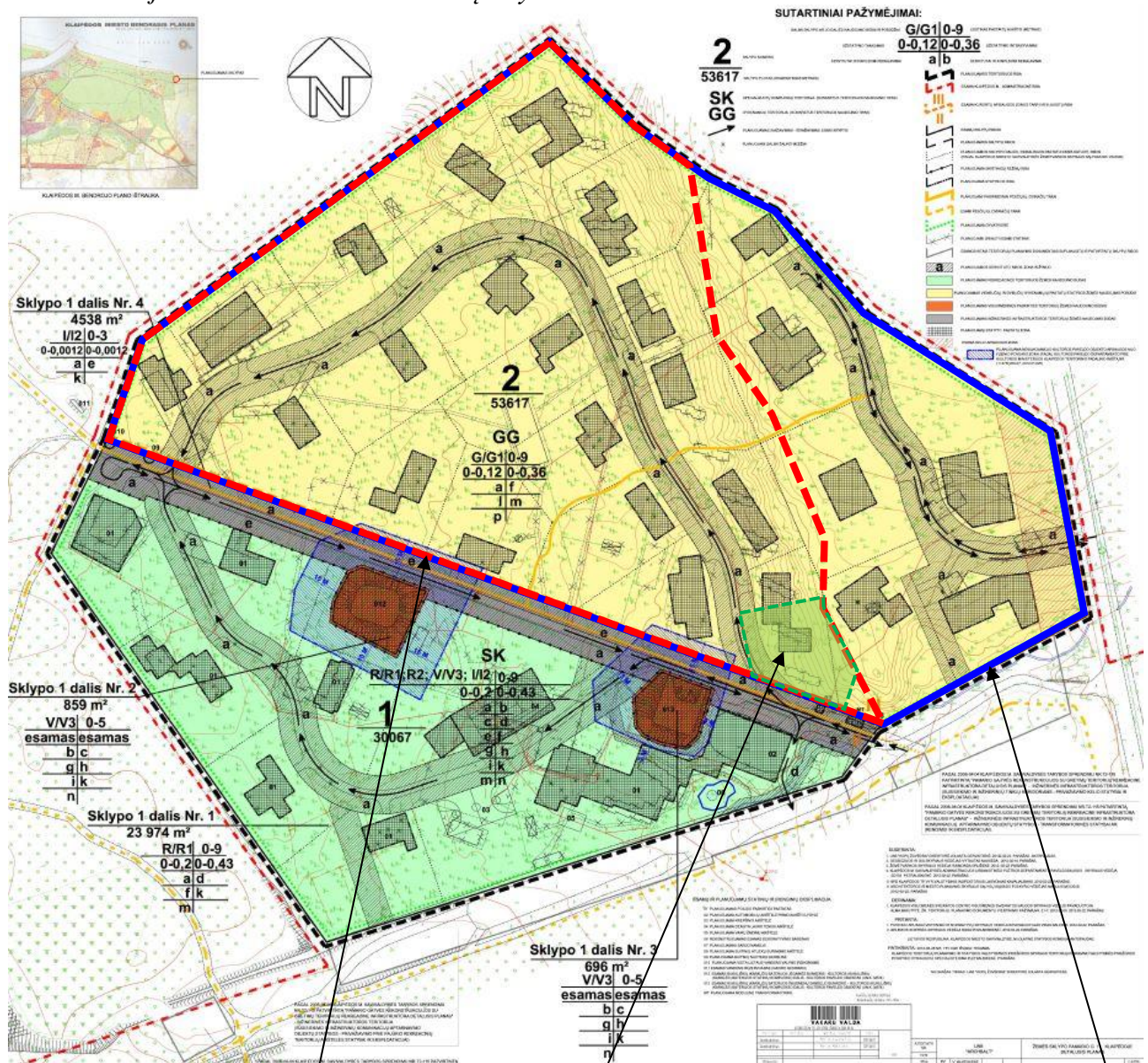
Planuojamas sklypas priskiriamas rajonui 11.12 Šiaurės tvirtovė. Sklypas patenka į mažo

**užstatymo intensyvumo gyvenamąją zoną**, kurioje galimi teritorijos naudojimo tipai: GV, PA, SI, galimi žemės naudojimo būdai: G1, K, V, R, B, I2, E, C2. Didžiausias leistinas pastatų aukštis šioje zonoje – 12 m, didžiausias leistinas sklypo užstatymo intensyvumas – 0,6.

Sklypas priskiriamas teritorijoms, kuriose želdynų kiekis  $\geq 50\%$ . Taip pat sklypas patenka į vietoves, plėtojamas siekiant kurortinės teritorijos statuso bei teritorijas, kurioms privaloma parengti vietovės lygmens teritorijų planavimo dokumentus. Teritorijos plėtojimo būdas – modernizavimas.

Vakaruose ir šiaurėje sklypas ribojasi su Pajūrio regioniniu parku, Pajūrio juosta bei valstybinės reikšmės miškais.

*Ištrauka iš Žemės sklypo Pamario g. 11 detaliojo plano, patvirtinto Klaipėdos miesto savivaldybės administracijos direktoriaus 2012-06-12 įsakymu Nr. AD1-1378*

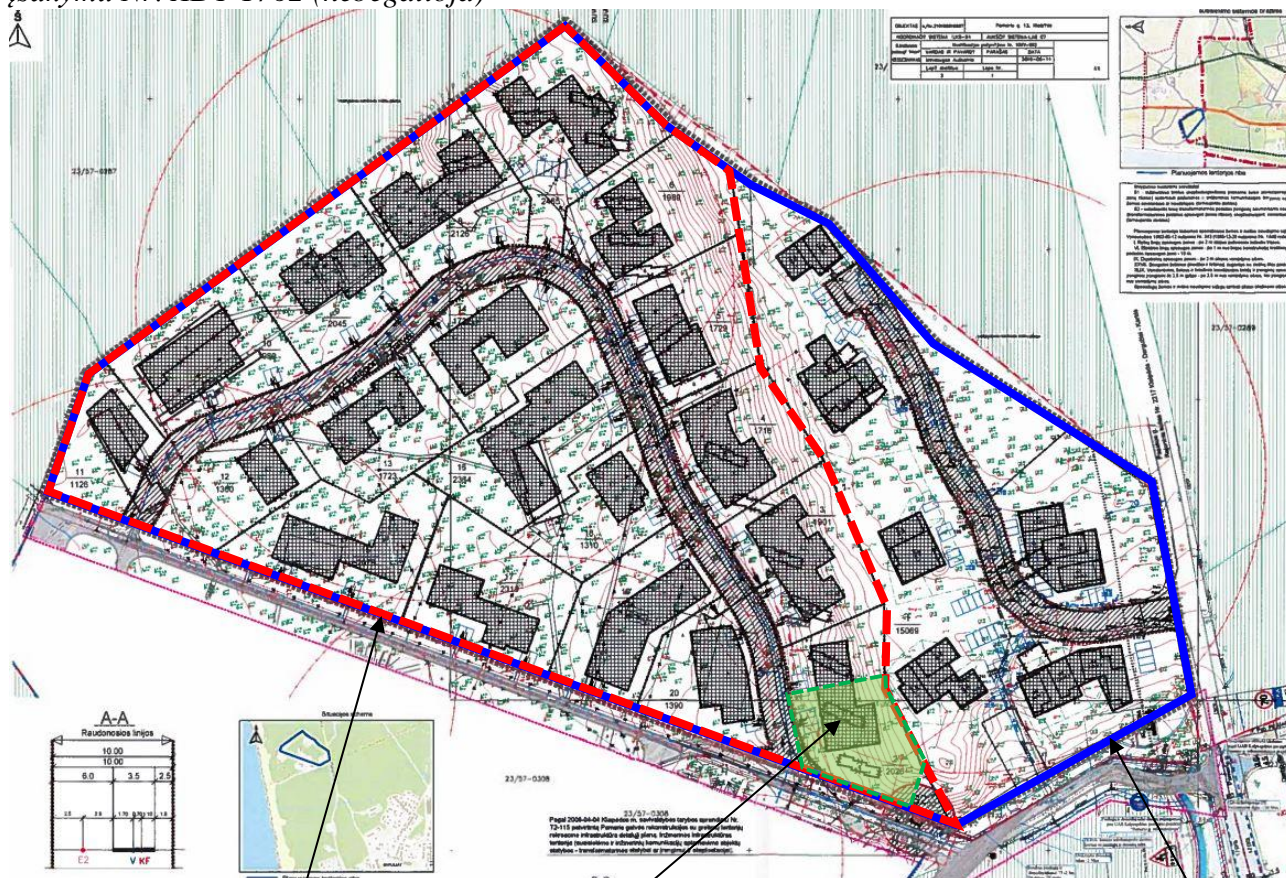


Planuojamas sklypas Nr. 01      Koreguojama teritorija      Esamas sklypas kad. Nr. 2101/0001:807

Detalioju planu esamas žemės sklypas padalintas į du sklypus Nr. 1 ir Nr. 2. Sklypas Nr. 1 sudalintas į 4 dalis, kurioms nustatyti žemės naudojimo būdai: rekreacinės teritorijos (R), visuomeninės paskirties teritorijos (V), susisiekimo ir inžinerinių tinklų koridorių teritorijos (I2). Sklypui Nr. 2 nustatytas žemės naudojimo būdas – vienbučių ir dvibučių gyvenamųjų pastatų teritorijos (G1).

Sklypui Nr. 1 nustatyti užstatymo reglamentai: tankis – 20 %, intensyvumas – 0,43, aukštingumas – 9 m. Sklypui Nr. 2 nustatyti užstatymo reglamentai: tankis – 12 %, intensyvumas – 0,36, aukštingumas – 9 m.

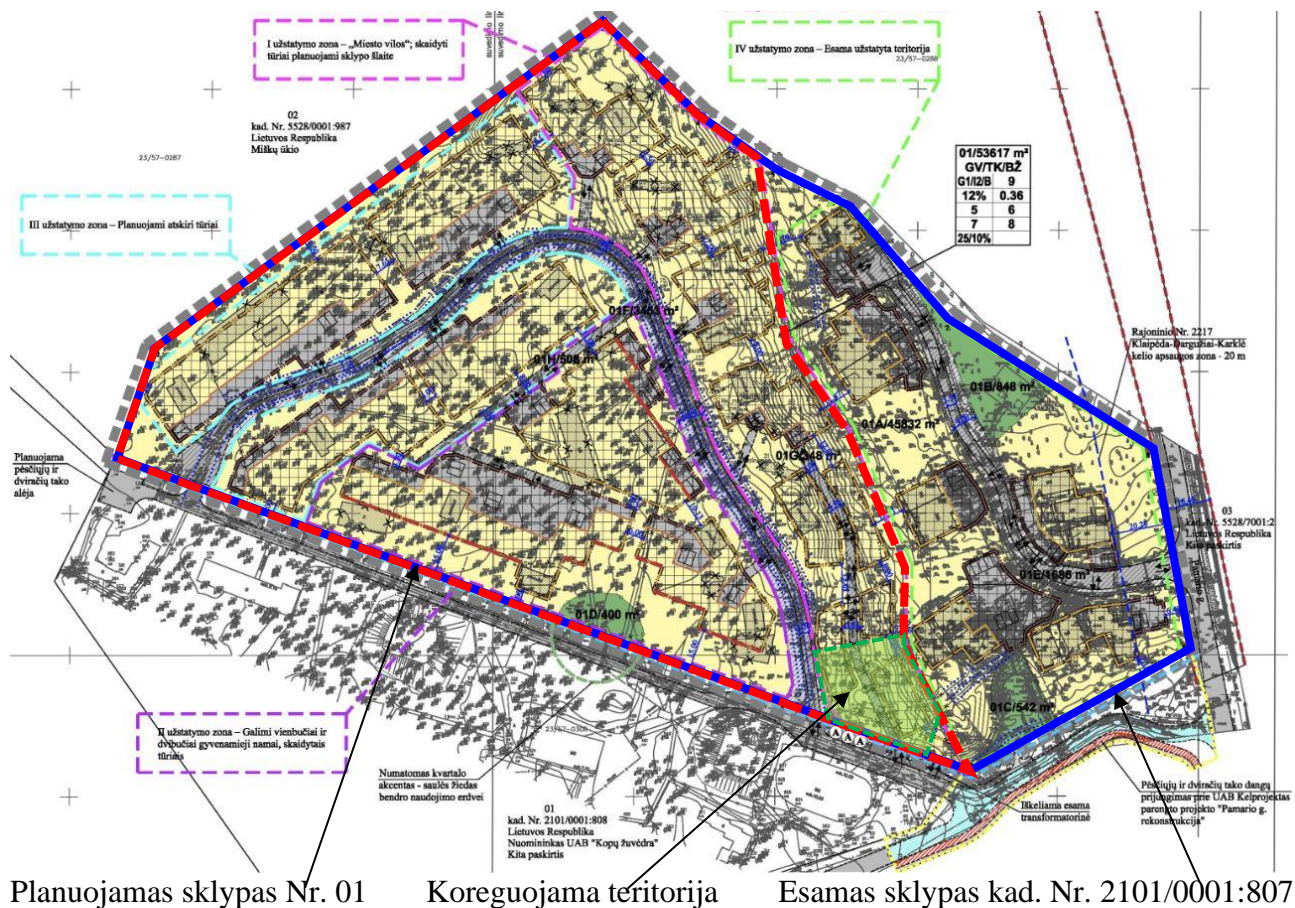
Ištrauka iš Žemės sklypo Pamario g. 11 detaliojo plano, patvirtinto Klaipėdos miesto savivaldybės administracijos direktoriaus 2012-06-12 įsakymu Nr. AD1-1378, korektūros sklypo Nr. 2 (Pamario g. 13) dalyje, patvirtintos Klaipėdos miesto savivaldybės administracijos direktoriaus 2017-07-10 įsakymu Nr. AD1-1762 (nebegalioja)



Planuojamas sklypas Nr. 01      Koreguojama teritorija      Esamas sklypas kad. Nr. 2101/0001:807

Detalusis planas nebegalioja, vietoje jo galioja Žemės sklypo Pamario g. 11 detaliojo plano, patvirtinto Klaipėdos miesto savivaldybės administracijos direktoriaus 2012 m. birželio 12 d. įsakymu Nr. AD1-1378 „Dėl žemės sklypo Pamario g. 11, Klaipėdoje, detaliojo plano patvirtinimo“, korektūra suplanuotos teritorijos dalyje – žemės sklypui Girulių pl. 13, patvirtinta Klaipėdos miesto savivaldybės administracijos direktoriaus 2023 m. gegužės 19 įsakymu Nr. AD1-643 „Dėl detaliojo plano korektūros patvirtinimo, žemės naudojimo būdo pakeitimo ir žemės naudojimo būdų nustatymo naujai suformuotiems žemės sklypams“.

Ištrauka iš Žemės sklypo Pamario g. 11 detaliojo plano, patvirtinto Klaipėdos miesto savivaldybės administracijos direktoriaus 2012 m. birželio 12 d. įsakymu Nr. AD1-1378 bei koreguoto Klaipėdos miesto savivaldybės administracijos direktoriaus 2017 m. liepos 10 d. įsakymu Nr. AD1-1762, korektūros sklype Nr. 2 (Pamario g. 13), patvirtintos Klaipėdos miesto savivaldybės administracijos direktoriaus 2019 m. balandžio 30 įsakymu Nr. AD1-721 (nebegalioja)



Detalusis planas negalioja, vietoje jo galioja Žemės sklypo Pamario g. 11 detaliojo plano, patvirtinto Klaipėdos miesto savivaldybės administracijos direktoriaus 2012 m. birželio 12 d. įsakymu Nr. AD1-1378 „Dėl žemės sklypo Pamario g. 11, Klaipėdoje, detaliojo plano patvirtinimo“, korektūra suplanuotos teritorijos dalyje – žemės sklypui Girulių pl. 13, patvirtinta Klaipėdos miesto savivaldybės administracijos direktoriaus 2023 m. gegužės 19 įsakymu Nr. AD1-643 „Dėl detaliojo plano korektūros patvirtinimo, žemės naudojimo būdo pakeitimo ir žemės naudojimo būdų nustatymo naujai suformuotiems žemės sklypams“.



dokumento sprendinių ir nesikeičia nustatytos pasekmės ar poveikis aplinkai. Prieš tai šiam kompleksinio teritorijų planavimo dokumento koregavimui turi raštu pritarti visi žemės sklypo valdytojai ir naudotojai bei Teritorijų planavimo komisija.

Šiuo atveju koregavimas vykdomas Žemės sklypo Pamario g. 11 detaliam planui, patvirtintam Klaipėdos miesto savivaldybės administracijos direktoriaus 2012 m. birželio 12 d. įsakymu Nr. AD1-1378 „Dėl žemės sklypo Pamario g. 11, Klaipėdoje, detaliojo plano patvirtinimo“ bei koreguotam Klaipėdos miesto savivaldybės administracijos direktoriaus 2017 m. liepos 10 d. įsakymu Nr. AD1-1762, 2019 m. balandžio 30 d. įsakymu Nr. AD1-721 ir 2023 m. gegužės 19 d. įsakymu Nr. AD1-643, sklypo Nr. 2 (Litorinos g. 1) dalyje, kurioje galioja Žemės sklypo Pamario g. 11 detaliojo plano, patvirtinto Klaipėdos miesto savivaldybės administracijos direktoriaus 2012 m. birželio 12 d. įsakymu Nr. AD1-1378 „Dėl žemės sklypo Pamario g. 11, Klaipėdoje, detaliojo plano patvirtinimo“, korektūros suplanuotos teritorijos dalyje – žemės sklypui Girulių pl. 13, patvirtintos Klaipėdos miesto savivaldybės administracijos direktoriaus 2023 m. gegužės 19 d. įsakymu Nr. AD1-643 (toliau – Detalusis planas), sprendiniai. Vadovaujantis šiuo metu galiojančiais Detaliojo plano sprendiniais, koregavimas atliekamas teritorijoje, esančioje sklypo Nr. 01 B dalyje (pagal sklypo naudojimosi tvarkos planą Nr. 1.2, 1.3). Koreguojamos teritorijos plotas – 1253 m<sup>2</sup>. Koreguojama statybos riba ir zona, želdynų išdėstymas ir suplanuotos automobilių stovėjimo vietos.

## **V. SPRENDINIAI:**

### ***Statybos riba ir zona:***

Rengiamu projektu koreguojama statybos riba (zona) – vietoje 2 atskirų statybos zonų, skirtų 2 pastatų statybai, suplanuojama viena bendra statybos zona, skirta vienam vienbučiam pastatui. Bendras statybos zonos užimamas plotas sumažėjo apie 40 m<sup>2</sup> – vietoje buvusių statybos zonų, užimančių 467 m<sup>2</sup> plotą, suplanuojama nauja 429 m<sup>2</sup> ploto statybos zona.

Suplanuotoje statybos zonoje yra suprojektuoti bendro naudojimo vandentiekio ir buitinių nuotekų tinklai. Šių tinklų statybai yra pasirašyta infrastruktūros objektų statybos trišalė sutartis Nr. 2019/SUT.05-297. **Iki pastato techninio projekto suderinimo, turi būti pakoreguota aukščiau nurodyta sutartis.**

DP koregavimo sprendiniai atitinka Architektūros kokybės vertinimo metodikos II skyriaus 6.2. punkto „Urbanistinis integralumas“ reikalavimus – statinio, urbanistinio komplekso ir (ar) kraštovaizdžio objekto darna su esama urbanistine struktūra ir poveikis kultūriniam kraštovaizdžiui. Pridedamoje vizualinėje medžiagoje matyti naujai planuojamo pastato ir jį supančios gamtinės aplinkos darna. Pastatas organiškai įsilieja į jį supantį kraštovaizdį – įvertinti esamo reljefo ypatumai, želdinių išsidėstymas. Apdailos medžiagų spalvinė gama nekonkuruoja nei su gretimais pastatais, nei su gamtine aplinka. Pastatas tiek savo tūriu, tiek medžiagiškumu atitinka teritorijoje susiformavusią urbanistinę struktūrą. Pažymėtina, kad pastatas bei šalia jo suplanuota apvalių tūrių pastatų grupė suprojektuoti to paties autoriaus – Architektų biuro G. Natkevičius ir partneriai, todėl projektuojant ypatingas dėmesys buvo skirtas pastatų tarpusavio suderinamumui. Atkreiptinas dėmesys, kad prieš tai šioje vietoje buvo suplanuoti 2 atskiri pastatai su atskira infrastruktūra – atskirais įvažiavimais, automobilių parkavimo vietomis. Naujai planuojamam pastatui reikalingas tik 1 įvažiavimas, o automobilių saugykla planuojama požeminėje pastato dalyje.

Toks koregavimas yra reikalingas atsižvelgiant į tai, kad prie įvažiavimo į teritoriją turi būti formuojama teritorijos dominantė, kuri pereina į mažėjančius penkis vieno tipo pastatų tūrius – Šlaito vilas, kurių fasadinė pusė žvelgia į mažo tūrio užstatymu ir skaičiumi atsikartojančias Slėnio vilas, kompiliuojant geografinius, mentalinius ir erdvinius pastatų įvertinimo ir tolesnio užstatymo aspektus. Koreguojant 7 Šlaito vilų tūrių užstatymą atsižvelgiama į tolimesnius užstatymo elementus, kai gamtinėje teritorijoje nėra vieno tipo pastatų, ir reljefiškai kinta tūriai su esamu želdinių masyvu. Atsirandanti teritorijos dominantė yra atsvara būsimam Klaipėda SPA centrai Girulių pl. 11, kur masyvesnis tūris palaipsniui pereina į smulkėjančius, iškart neskildamas į mažus vienetus. Planuojamo statinio idėja atspinti atsikartojančius 5 šlaito vilų geometrijos išdėstymo akcentus su apvalinamomis formomis, taip pilnai išpildydamas kvartalo urbanistinę struktūrą.

*Planuojamo pastato vizualizacijos*





### **Susisiekimas, automobilių stovėjimo vietų išdėstymas:**

Koreguojama teritorija yra šiaurinėje Klaipėdos miesto dalyje – Giruliuose, adresu Litorinos g. 1 (buvęs adresas: Girulių pl. 13), Detalioju planu suplanuoto sklypo Nr. 01 B dalyje. Susisiekimo sistema esama: į sklypą patenkama esama nuovaža iš C kat. Girulių plento per laisvoje valstybinėje žemėje esantį įvažiavimą (vietinis kelias Nr. LM1686) bei sklype kad. Nr. 2101/0001:808 esančią D kat. Šiaurės Baterijos gatvės dalį. Susisiekimui sklypo Nr. 01 viduje yra įrengta D kat. Litorinos gatvė.

Girulių plento plotis tarp raudonųjų linijų ties planuojama teritorija – 40 m, važiuojamosios dalies plotis – 7,75 m, danga – asfaltas. Šiaurės Baterijos gatvės plotis tarp raudonųjų linijų – 11-15 m, važiuojamosios dalies plotis iki įvažiavimo į sklypą – 5,5-6,5 m, toliau gatvė tęsiasi kaip pėsčiųjų ir dviračių zona, kur važiuojamosios dalies (tako) plotis – 3,5 m, danga – asfaltas. Litorinos gatvės plotis tarp raudonųjų linijų – 9 m, važiuojamosios dalies plotis – 3,5 m, danga – asfaltas. Vietinio kelio plotis – 5,2-5,7 m, danga – asfaltas.

Koreguojamoje teritorijoje naikinamos Detalioju planu suplanuotos 4 automobilių stovėjimo vietos, numatant jų įrengimą projektuojamo pastato požeminėje automobilių saugykloje, kuri talpins iki 6 automobilių. Tikslus automobilių vietų skaičius nustatomas techninio projekto metu, žinant visus projektuojamo pastato rodiklius. Automobilių vietų skaičius nustatomas vadovaujantis STR 2.06.04:2014 „Gatvės ir vietinės reikšmės keliai. Bendrieji reikalavimai“ XIII sk. 30 lentelė.

### **Želdiniai:**

Dėl pasikeitusios statybos zonos konfigūracijos koreguojami ir želdinių sprendiniai. Perkeliama Detaliojame plane numatyti želdinių sprendiniai, t.y., paliekamas sklype nustatytas 50 % priklausomųjų želdinių kiekis. Kadangi priklausomųjų želdinių kiekis Detalioju planu nustatytas visam sklypui, o rengiamu projektu sprendiniai koreguojami tik sklypo dalyje, šiuo projektu nėra/negali būti koreguojamas priklausomųjų želdynų procentas visam sklypui, tačiau įvedamas papildomas žymėjimas, nurodantis pasikeitusį priklausomųjų želdynų teritorijų išsidėstymą koreguojamoje teritorijoje. Priklausomųjų želdynų plotas koreguojamoje teritorijoje padidėjo iš 545 m<sup>2</sup> į 670 m<sup>2</sup>. Koreguojama teritorija yra 1253 m<sup>2</sup> ploto, o želdiniai po koregavimo sudarys 53 % koreguojamos teritorijos ploto.

**Detalioju planu** sklypo dalyje, kurioje atliekamas koregavimas, **buvo suplanuota šalinti 2 medžius** (yra gauti leidimai medžių šalinimui). Šis sprendinys perkeliamas į DP koregavimo sprendinius. **Rengiamu projektu naujų medžių šalinimas neplanuojamas.** Atsiradus poreikiui šalinti daugiau medžių, medžių šalinimui turi pritarti Klaipėdos miesto želdynų ir želdinių apsaugos ir priežiūros komisija. Vadovaujantis LR Želdynų įstatymo 13 str. 10 d. Klaipėdos miesto želdynų ir želdinių apsaugos, priežiūros ir tvarkymo komisijos išvadą privaloma gauti, kai savivaldybės želdynų ir želdinių teritorijose arba ne savivaldybės valdomoje valstybinėje žemėje ketinama kirsti ar kitaip pašalinti iš augimo vietos 10 ar daugiau saugotinių želdinių. Jei planuojama kirsti mažiau kaip 10 saugotinių želdinių, tuomet pakanka gauti nustatytos formos Klaipėdos miesto savivaldybės vykdomosios institucijos išduotą leidimą kirsti, kitaip pašalinti iš augimo vietos ar intensyviai genėti saugotinius želdinius.

Dalis išsaugomų medžių yra gana arti planuojamos statybos zonos, todėl atliekant kasimo darbus arčiau kaip 5 m iki esamo medžio kamieno, juos atlikti rankiniu būdu su arboristo priežiūra, maksimaliai apsaugant medžių šaknis ir medžio kamieną. Baigus statybinius, darbus atkurti dirvožemį pagerinant augalo augimvietę.

Pažymėtina, kad medžiai, augantys arčiausiai naujai planuojamos statybos zonos ribos (Nr. 470, 478, 484 ir medis, augantis už šiaurinės koreguojamos teritorijos ribos), pagal dabar galiojančius Detaliojo plano sprendinius, auga ant arba dar arčiau statybos zonos ribos, todėl koreguojant statybos zoną, esamų medžių augimo sąlygos yra gerinamos, atitraukiant statybos zoną toliau nuo jų.

### **Gaisrinė sauga:**

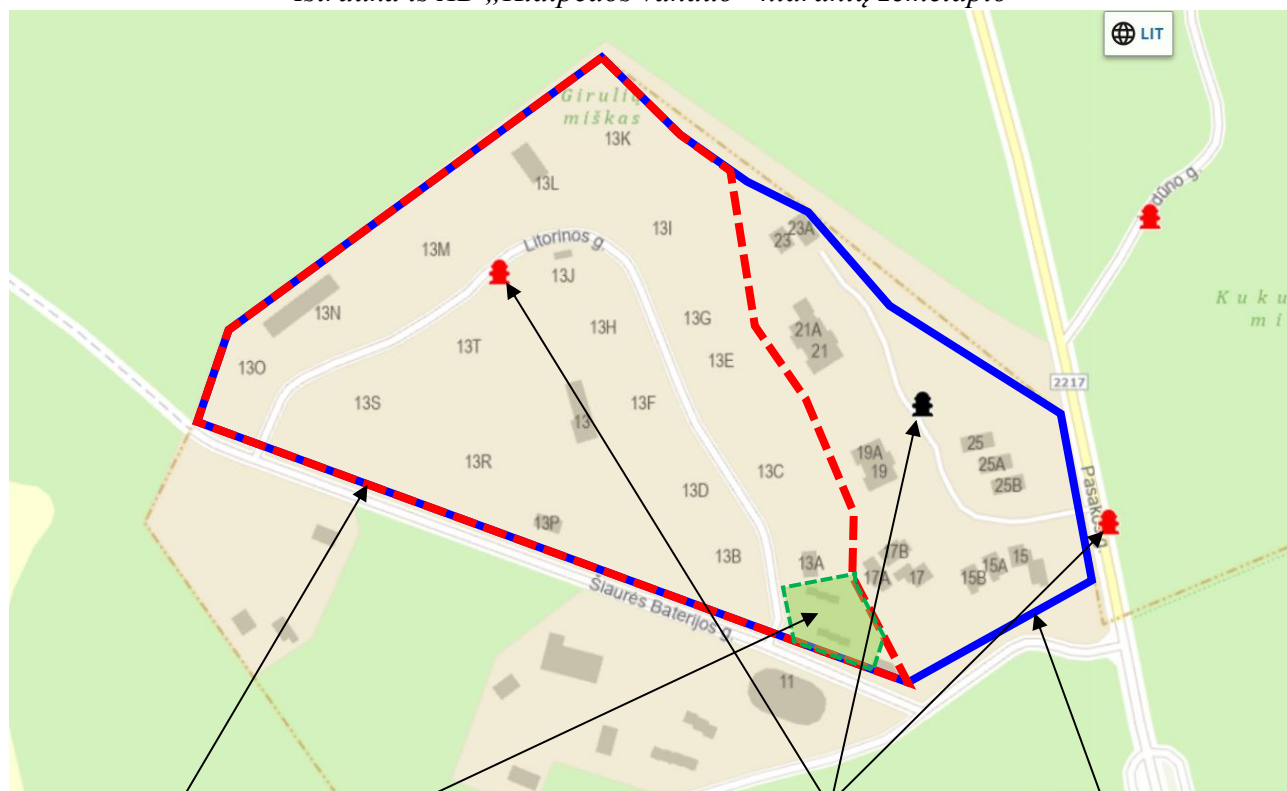
Bendru atveju planuojamų pastatų minimalus atsparumo ugniai laipsnis nustatomas – I-II, išlaikant atstumus tarp pastatų (6-8 m) išskyrus atvejus, kai sklype galioja nustatytos specialios žemės naudojimo sąlygos, keičiamas pastato atsparumo ugniai laipsnis, išlaikant atstumus tarp pastatų. Statiniai sklype turi būti išdėstomi taip, kad nebūtų pažeisti gretimų sklypų savininkų ar naudotojų

pagrįsti interesai (vadovaujantis STR 2.02.09:2005). Gyvenamosios paskirties pastatai projektuojami vadovaujantis statybos techninio reglamento STR 2.01.01(2):1999 „Esminiai statinio reikalavimai. Gaisrinė sauga“, Gaisrinės saugos pagrindinių reikalavimų, Gyvenamųjų pastatų gaisrinės saugos taisyklių nuostatomis ir kitais galiojančiais teisės aktais.

Gaisro atveju vanduo bus imamas iš esamų priešgaisrinių vandens hidrantų, įrengtų Litorinos gatvėje ir rajoniniame kelyje 2217 *Klaipėda–Karklė–Dargužiai* (Pasakos gatvė). Gaisro atveju patekimas prie pastato numatomas iš Girulių plento per Šiaurės Baterijos ir Litorinos gatves. Artimiausias gaisrinė stotis – 9 km atstumu nuo planuojamos teritorijos, adresu Trilapio g. 12, Klaipėda.

Vadovaujantis Gaisrinės saugos normų teritorijų planavimo dokumentams rengti 11 punktu, detaliojo plano sprendiniai sudaro galimybę rengiant statinio techninį projektą įgyvendinti Gaisrinės saugos pagrindiniuose reikalavimuose numatytas sąlygas gaisrų gesinimo ir gelbėjimo automobiliams privažiuoti prie kiekvieno statinio, gaisro gesinimo vandens šaltinio ir gaisrinio hidranto.

*Ištrauka iš AB „Klaipėdos vanduo“ hidrantų žemėlapio*



Sklypas Nr. 01    Koreguojama teritorija    Artimiausi hidrantai    Sklypas kad. Nr. 2101/0001:807

### ***Kultūros paveldas:***

Gretimame sklype kad. Nr. 2101/0001:808 yra du Kultūros vertybių registre įregistruoti objektai – Kukuliškių (Karklės) baterijos šaudmenų sandėlio bunkeris (kodas KVR – 34575) ir Kukuliškių (Karklės) baterijos jėgainės bunkeris (kodas KVR – 34574). Į šiaurės vakarus nuo planuojamo sklypo, pajūryje, yra Kukuliškių (Karklės) baterija (kodas KVR – 30621). Į minėtų kultūros vertybių teritorijos ribas planuojamas sklypas nepatenka.

Objektams, esantiems sklype kad. Nr. 2101/0001:808, išskirtos atskiros dalys bei nustatyti ir įregistruoti (2012-08-14 Nacionalinės žemės tarnybos teritorinio skyriaus vedėjo sprendimas Nr. 13SK-(14.13.111.)-199) servitutai, skirti prižiūrėti, tvarkyti ir naudoti kultūros paveldo objektus pagal vertybės apsaugos reglamentuose nustatytas sąlygas bei pažinti, lankyti ir naudotis kultūros paveldo objektais.

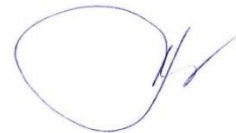
Numatomi sprendiniai nesukels neigiamų padarinių gretimuose sklypuose. Kiti Žemės sklypo Pamario g. 11 detaliojo plano, patvirtinto Klaipėdos miesto savivaldybės administracijos direktoriaus 2012 m. birželio 12 d. įsakymu Nr. AD1-1378 „Dėl žemės sklypo Pamario g. 11, Klaipėdoje, detaliojo plano patvirtinimo“, korektūros suplanuotos teritorijos dalyje – žemės sklypui Girulių pl. 13, patvirtintos Klaipėdos miesto savivaldybės administracijos direktoriaus 2023 m. gegužės 19 įsakymu Nr. AD1-643, sprendiniai nekeičiami.

Projektuotoja

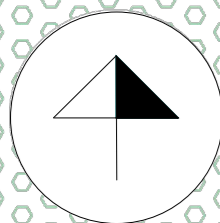


E. Valmienė

Projekto vadovė



S. Kazlauskienė



Kad. Nr. 5528/0001:987  
Miškių ūkio paskirties žemė  
Rekreacinių miškų sklypai

Plotis tarp gatvės RL (9 m) nustatytas vadovaujantis ankstesnio DP\*\* patvirtinto 2019-04-30 įsakymu Nr. AD1-721, sprendimais

01C/3452 m<sup>2</sup>  
GV  
I2 - -  
- - -  
a b

01D/485 m<sup>2</sup>  
GV  
I2 - -  
- - -  
a b

01B/18980 m<sup>2</sup>  
GV  
G1 9  
13.5% 0.41  
kt -  
a b

01/38547 m<sup>2</sup>  
GV  
G1/I2/B 9  
12% 0.36  
kt 50%  
a b

02/15069 m<sup>2</sup>  
GV  
G1/I2/B 9  
12% 0.36  
kt 50%  
a b

02C/1686 m<sup>2</sup>  
GV  
I2 - -  
- - -  
a b

02D/848 m<sup>2</sup>  
GV  
B - -  
- - -  
a b

02B/2725 m<sup>2</sup>  
GV  
G1 9  
11.6% 0.35  
kt -  
a b

01A/15060 m<sup>2</sup>  
GV  
G1 9  
13.7% 0.41  
kt -  
a b

01E/570 m<sup>2</sup>  
GV  
B - -  
- - -  
a b

02E/542 m<sup>2</sup>  
GV  
B - -  
- - -  
a b

02A/9268 m<sup>2</sup>  
GV  
G1 9  
16.1% 0.48  
kt -  
a b

\* - Reglamentai, nustatyti žemės sklypo Pamario g. 11 detaliojo plano, patvirtinto Klaipėdos miesto savivaldybės administracijos direktoriaus 2012 m. birželio 12 d. įsakymu Nr. AD1-1378 „Dėl žemės sklypo Pamario g. 11, Klaipėdoje, detaliojo plano patvirtinimo“, korektūra suplanuotos teritorijos dalyje – žemės sklypai Girulių pl. 13, patvirtinta Klaipėdos miesto savivaldybės administracijos direktoriaus 2023 m. gegužės 19 d. įsakymu Nr. AD1-643 "Dėl detaliojo plano korektūros patvirtinimo, žemės naudojimo būdo pakeitimo ir žemės naudojimo būdų nustatymo naujai suformuotiems žemės sklypams".

Su detaliojo plano sprendinių koregavimu sutinku:

UAB „KOPU ŽUVĖDRA“

SUTARTINIAI ŽENKLAI			
	Esamų sklypų ribos*		Teritorijos, kurioje koreguojami DP sprendiniai, riba (sutampa su sklypo naudojimosi tvarkos plane esančiomis sklypo dalies ribomis)
	Esama statybos riba*		Nauja statybos riba
	Esama statybos zona*		Nauja statybos zona
	Naikinamos esamos automobilių stovėjimo vietos*		Požeminio užstatymo riba
	Esami medžiai, jų Nr. taksacijoje		Medžiai (2 vnt.), kurių šalinimui gauti leidimai
	Esama priklausomųjų želdynų teritorija*		Nauja priklausomųjų želdynų teritorija
	Esamas servitutas*		

V. Zubarevičius  
(parašas)

SUTARTINIAI PAŽYMĖJIMAI

G1	KITOS PASKIRTIES ŽEMĖ, VIENBUČIŲ IR DVIBUČIŲ GYVENAMŲJŲ PASTATŲ TERITORIJOS
B	KITOS PASKIRTIES ŽEMĖ, BENDRO NAUDOJIMO (MIESTŲ, MIESTELIŲ IR KAIMŲ AR SAVIVALDYBIŲ BENDRO NAUDOJIMO) TERITORIJOS
I2	KITOS PASKIRTIES ŽEMĖ, SUSISIEKIMO IR INŽINERINIŲ TINKLŲ KORIDORIŲ TERITORIJOS
	PLANUOJAMOS TERITORIJOS RIBA
	ESAMO SKLYPO RIBA
	PROJEKTUOJAMŲ SKLYPŲ RIBOS
	SKIRTINGŲ REGLAMENTŲ RIBA
	STATYBOS RIBA
	STATYBOS LINIJA
	STATYBOS ZONA
	SERVITUTO ZONA
	SUSISIEKIMO IR INŽINERINIŲ KOMUNIKACIJŲ KORIDORIUS
	ĮVAŽIAVIMAS-IŠVAŽIAVIMAS, EISMO KRYPTIS
	AUTOMOBILIŲ STOVĖJIMO VIETOS
	GATVIŲ RAUDONOSIOS LINIJOS/ KELIO JUOSTOS RIBA GATVĖS IR PRIVAŽIAVIMAI PĖSICIŲ TAKAI DVIIRAČIŲ TAKAI (planuojamoje teritorijoje - automobilių sraute) ESAMOS STATINYS/JO ŽYMĖJIMAS PLANE NUGRIAUTAS/GRIAUNAMAS STATINYS
	PASTATAS, KURIO STATYBAI GAUTAS LEIDIMAS KULTŪROS PAVELDO OBJEKTŲ TERITORIJOS KELIŲ APSAUGOS ZONOS RIBA ELEKTROS TINKLŲ APSAUGOS ZONOS RIBA SKIRSTOMŲJŲ DUJOTIEKIŲ APSAUGOS ZONOS RIBA VANDENS TIEKIMO IR NUOTEKŲ, PAVIRŠINIŲ NUOTEKŲ TVARKYMO INFRASTRUKTŪROS APSAUGOS ZONOS RIBA ELEKTRONINIŲ RYŠIŲ TINKLŲ ELEKTRONINIŲ RYŠIŲ INFRASTRUKTŪROS APSAUGOS ZONOS RIBA PANAIKINTA NEVEIKIANTI VANDENTIEKIO LINIJA GAUTI LEIDIMAI MEDŽIŲ ŠALINIMUI IŠSAUGOMI MEDŽIAI, PATENKANTYS Į STATYBOS ZONĄ AR ESANTYS ŠALIA JOS KLAIDA - MEDIS NERASTAS NUMATOMA ATLIEKŲ SURINKIMO AIKŠTELĖS VIETA VALSTYBINĖS REIKSMĖS MIŠKAS
	PRIKLAUSOMŲJŲ ŽELDYNŲ TERITORIJOS KLAIPĖDOS MIESTO ADMINISTRACINĖ RIBA KAIMYNDIAI ŽEMĖS SKLYPAI KITI ŽEMĖS SKLYPAI ŽEMĖS SKLYPŲ RIBŲ POSŪKIO KAMPAI (TAŠKAD) IR JŲ NR.

SKLYPO (JO DALIES) Nr.	SKLYPO (JO DALIES), KAMPŲ PAŽYMĖJIMAS PLANE	SKLYPO (JO DALIES) KAMPŲ KOORDINATĖS	
		X	Y
01	1	6186319.89	316616.23
	2	6186358.06	316629.16
	3	6186474.27	316788.50
	4	6186440.63	316823.67
	5	6186426.58	316843.64
	6	6186362.93	316853.65
	7	6186329.96	316874.95
	8	6186282.22	316895.30
	9	6186254.40	316895.32
	10	6186208.44	316917.76
02	5	6186426.58	316843.64
	6	6186362.93	316853.65
	7	6186329.96	316874.95
	8	6186282.22	316895.30
	9	6186254.40	316895.32
10	6186208.44	316917.76	
11	6186251.67	316997.04	
12	6186322.17	316983.82	
13	6186368.03	316912.03	
14	6186408.66	316876.35	
15	6186421.47	316850.91	

TERITORIJOS NAUDOJIMO REGLAMENTAS

n/m	T	a	b
1	2	1	2
3	4	3	4
5	6	5	6
a	b	a	b

n - ŽEMĖS SKLYPO NUMERIS/m - ŽEMĖS SKLYPO PLOTAS, m<sup>2</sup>;  
T - TERITORIJOS NAUDOJIMO TIPAS ARBA PAGRINDINĖ ŽEMĖS NAUDOJIMO PASKIRTIS;  
1 - ŽEMĖS SKLYPO NAUDOJIMO BŪDAS (BŪDAI);  
2 - LEIDŽIAMASIS PASTATŲ AUKŠTIS (METRAIS);  
3 - LEIDŽIAMASIS ŽEMĖS SKLYPO UŽSTATYMO TANKIS;  
4 - LEIDŽIAMASIS ŽEMĖS SKLYPO UŽSTATYMO INTENSIVUMAS;  
5 - UŽSTATYMO TIPAS;  
6 - PRIKLAUSOMŲJŲ ŽELDYNŲ IR ŽELDINIŲ TERITORIJŲ DALYS, %;  
a, b - PAPILDOMI REGLAMENTAI.

T - VIENBUČIŲ IR DVIBUČIŲ GYVENAMŲJŲ PASTATŲ TERITORIJA (GV);  
1 - VIENBUČIŲ IR DVIBUČIŲ GYVENAMŲJŲ PASTATŲ TERITORIJOS (G1);  
SUSISIEKIMO IR INŽINERINIŲ TINKLŲ KORIDORIŲ TERITORIJOS (I2);  
BENDRO NAUDOJIMO (MIESTŲ, MIESTELIŲ IR KAIMŲ AR SAVIVALDYBIŲ BENDRO NAUDOJIMO) TERITORIJOS (B);  
2 - LEISTINAS PASTATŲ AUKŠTIS METRAIS, SKAIČIUOJAMAS STATINIO STATYBOS ZONOJE, METRAIS NUO ŽEMĖS SKLYPO PAVIRŠIAUS VIDUTINĖS ALTIUDŽIO IKI PASTATO STOGO AR STATINIO KONSTRUKCIJOS AUKŠČIAUSIO TAŠKO;  
3 - LEISTINAS ŽEMĖS SKLYPO UŽSTATYMO TANKIS;  
4 - LEISTINAS ŽEMĖS SKLYPO UŽSTATYMO INTENSIVUMAS;  
5 - KITAS (vienbutis ir dvibutis užstatymas) - kt;  
6 - PRIKLAUSOMŲJŲ ŽELDYNŲ IR ŽELDINIŲ TERITORIJŲ DALYS, %;  
a, b - NENUSTATOMA.

\*Žemės sklypo Pamario g. 11 detaliojo plano, patvirtinto Klaipėdos miesto savivaldybės administracijos direktoriaus 2012 m. birželio 12 d. įsakymu Nr. AD1-1378 bei koreguoto Klaipėdos miesto savivaldybės administracijos direktoriaus 2017 m. liepos 10 d. įsakymu Nr. AD1-1762, korektūra sklype Nr. 2 (Pamario g. 13), patvirtinta Klaipėdos miesto savivaldybės administracijos direktoriaus 2019 m. balandžio 30 d. įsakymu Nr. AD1-721 "Dėl detaliojo plano korektūros patvirtinimo".

\*\*Žemės sklypo Pamario g. 11, Klaipėdoje, detaliojo plano, patvirtinto Klaipėdos miesto savivaldybės administracijos direktoriaus 2012 m. birželio 12 d. įsakymu Nr. AD1-1378 „Dėl žemės sklypo Pamario g. 11, Klaipėdoje, detaliojo plano patvirtinimo“, korektūra suplanuotos teritorijos dalyje – žemės sklypai Nr. 1 (Pamario g. 11), patvirtinta Klaipėdos miesto savivaldybės administracijos direktoriaus 2020 m. rugšėjo 10 d. įsakymu Nr. AD1-967 "Dėl detaliojo plano korektūros patvirtinimo".

Atestato Nr.		Direktorė S. Kazlauskienė		Mastelis		Laida	
TPV 0008		PV	S. Kazlauskienė	1:1000	0		
PS	Planavimo organizatorius: Klaipėdos miesto savivaldybės administracijos direktorius	Projektuotoja	E. Valmienė	Žymuo:	Lapas	Lapų	
				24-06-DPK-1		1	2

Objektas:  
Žemės sklypo Pamario g. 11 detaliojo plano, patvirtinto Klaipėdos miesto savivaldybės administracijos direktoriaus 2012 m. birželio 12 d. įsakymu Nr. AD1-1378 „Dėl žemės sklypo Pamario g. 11, Klaipėdoje, detaliojo plano patvirtinimo“ bei koreguoto Klaipėdos miesto savivaldybės administracijos direktoriaus 2017 m. liepos 10 d. įsakymu Nr. AD1-1762, 2019 m. balandžio 30 d. įsakymu Nr. AD1-721 ir 2023 m. gegužės 19 d. įsakymu Nr. AD1-643, koregavimas supaprastinta tvarka sklypo Litorinos g. 1 dalyje (pagal sklypo naudojimosi tvarkos planą Nr. 1.2, 1.3)

PAGRINDINIAI SPRENDINIAI

REGLAMENTŲ APRAŠOMOJI LENTELĖ

Teritorijos (jos dalies) Nr.	Sklypo Nr.	Sklypo plotas, m <sup>2</sup>	Sklypo dalies Nr.	Sklypo dalies plotas, m <sup>2</sup>	Teritorijos naudojimo reglamentas															Papildomi reglamentai							
					teritorijos naudojimo tipas	pagrindinė žemės naudojimo paskirtis	žemės sklypo naudojimo būdas (būdai)		leidžiamasis pastatų aukštis		leidžiamasis užstatymo tankis, %		leidžiamasis užstatymo intensyvumas		užstatymo tipas		galimi žemės sklypų dydžiai		priklausomųjų želdynų ir želdinių teritorijų dalys, %	pastatų aukštų skaičius		statinių paskirtys		kiti reglamentai			
							sklype	sklypo dalyje	sklype	sklypo dalyje	sklype	sklypo dalyje	sklype	sklypo dalyje	sklype	sklypo dalyje	mažiausi, m <sup>2</sup>	didžiausi, m <sup>2</sup>		sklype	sklypo dalyje	sklype	sklypo dalyje	sklype	sklypo dalyje	sklype	sklypo dalyje
1	2	3	4	5	6	7	8	9	10	11	12	13	14	15	16	17	18	19	20	21	22	23	24	25	26	27	28
-	01	38547	01A	15060	GV	Kita (KT)	G1, I2, B	G1	≤ 9	≤ 17.98	≤ 13.7	≤ 0.41	Kitas (kt)	-	-	≥ 50	2 a+m	2 a+m	6.1. Gyvenamosios paskirties (vieno buto) pastatai; 6.2. Gyvenamosios paskirties (dviejų butų) pastatai; 8. Susisiekimo komunikacijos; 9. Inžineriniai tinklai	6.1. Gyvenamosios paskirties (vieno buto) pastatai; 6.2. Gyvenamosios paskirties (dviejų butų) pastatai	Servitutas - teisė tiesti, aptarnauti, naudoti požemines, antžemines komunikacijas (tarnaujantis, kodas - 222) - 5615 m <sup>2</sup> ; Servitutas - teisė tiesti, aptarnauti, naudoti požemines, antžemines komunikacijas (tarnaujantis AB "Klaipėdos vanduo", kodas - 222) - 717 m <sup>2</sup> ; Servitutas - teisė tiesti, aptarnauti, naudoti požemines, antžemines komunikacijas (viešpataujantis sklypo kad. Nr. 2101/0001:808 dalyje, kodas - 218) - 4171 m <sup>2</sup> ; Kelio servitutas - teisė važiuoti transporto priemonėmis, naudotis pėsčiųjų taku (viešpataujantis sklypo kad. Nr. 2101/0001:808 dalyje, kodas - 115) - 945 m <sup>2</sup> ; Kelio servitutas - teisė naudotis pėsčiųjų taku (viešpataujantis sklypo kad. Nr. 2101/0001:808 dalyje, kodas - 102) - 1515 m <sup>2</sup> ; Kiti servitutai - važiuoti specialiomis transporto priemonėmis (viešpataujantis sklypo kad. Nr. 2101/0001:808 dalyje, kodas - 91) - 3858 m <sup>2</sup> .	III-4. Elektros tinklų apsaugos zonos; III-6. Skirstomųjų dujotiekių apsaugos zonos; III-10. Vandens tiekimo ir nuotekų, paviršinių nuotekų tvarkymo infrastruktūros apsaugos zonos; III-11. Elektroninių ryšių tinklų apsaugos zonos.					
			01B	18980				G1	≤ 9	≤ 25.23	≤ 13.5	≤ 0.41											Kitas (kt)				
			01C	3452				I2	-	-	-	-											-	-			
			01D	485				I2	-	-	-	-											-	-			
			01E	570				B	-	-	-	-											-	-			
	02	15069	GV	Kita (KT)	G1, I2, B	G1	≤ 9	≤ 28.57	≤ 16.1	0.48	Kitas (kt)	-	-	≥ 50	2 a+m	2 a+m	6.1. Gyvenamosios paskirties (vieno buto) pastatai; 6.2. Gyvenamosios paskirties (dviejų butų) pastatai; 8. Susisiekimo komunikacijos; 9. Inžineriniai tinklai	6.1. Gyvenamosios paskirties (vieno buto) pastatai; 6.2. Gyvenamosios paskirties (dviejų butų) pastatai	Servitutas - teisė tiesti, aptarnauti, naudoti požemines, antžemines komunikacijas (tarnaujantis, kodas - 222) - 3277 m <sup>2</sup> ; Kelio servitutas - teisė važiuoti transporto priemonėmis, naudotis pėsčiųjų taku (viešpataujantis sklypo kad. Nr. 2101/0001:808 dalyje, kodas - 115) - 945 m <sup>2</sup> ; Kelio servitutas - teisė naudotis pėsčiųjų taku (viešpataujantis sklypo kad. Nr. 2101/0001:808 dalyje, kodas - 102) - 1515 m <sup>2</sup> .	III-2. Kelių apsaugos zonos; III-4. Elektros tinklų apsaugos zonos; III-6. Skirstomųjų dujotiekių apsaugos zonos; III-10. Vandens tiekimo ir nuotekų, paviršinių nuotekų tvarkymo infrastruktūros apsaugos zonos; III-11. Elektroninių ryšių tinklų apsaugos zonos.							
						02B	2725	G1	≤ 9	≤ 27.60											≤ 11.6	0.35	Kitas (kt)				
						02C	1686	I2	-	-											-	-	-	-			
						02D	848	B	-	-											-	-	-	-			
						02E	542	B	-	-											-	-	-	-			

Su detaliojo plano sprendinių koregavimu sutinku:

UAB „KOPŲ ŽUVĖDRA“

*V. Zubarevics*  
(parašas)

Atestato Nr.	Detaliojo plano rengėjas: <b>UAB "Project 28"</b> H. Manto g. 7, 92128 Klaipėda tel. +370 686 69258 e-mail info@project28.lt www.project28.lt			Objektas: Žemės sklypo Pamario g. 11 detaliojo plano, patvirtinto Klaipėdos miesto savivaldybės administracijos direktoriaus 2012 m. birželio 12 d. įsakymu Nr. AD1-1378 „Dėl žemės sklypo Pamario g. 11, Klaipėdoje, detaliojo plano patvirtinimo“ bei koreguoto Klaipėdos miesto savivaldybės administracijos direktoriaus 2017 m. liepos 10 d. įsakymu Nr. AD1-1762, 2019 m. balandžio 30 d. įsakymu Nr. AD1-721 ir 2023 m. gegužės 19 d. įsakymu Nr. AD1-643, koregavimas supaprastinta tvarka sklypo Litorinos g. 1 dalyje (pagal sklypo naudojimosi tvarkos planą Nr. 1.2, 1.3)		
	TPV 0008	Projektuotoja	E. Valmienė	Brėžinys:	PAGRINDINIAI SPRENDINIAI	
PS	Planavimo organizatorius:	Klaipėdos miesto savivaldybės administracijos direktorius	Žymuo:	24-06-DPK-1		
	TPV 0008	Direktorė	S. Kazlauskienė	Mastelis	-	
		PV	S. Kazlauskienė	Laida	0	
		Projektuotoja	E. Valmienė	Lapas	2	
		PS	Planavimo organizatorius:	Lapų	2	

**DETALŪS METADUOMENYS**

<b>Dokumento sudarytojas (-ai)</b>	Klaipėdos miesto savivaldybė 188710823, Liepų g. 11, LT-91502, Klaipėda
<b>Dokumento pavadinimas (antraštė)</b>	DĖL ŽEMĖS SKLYPO PAMARIO G. 11 DETALIOJO PLANO KOREKTŪROS PATVIRTINIMO
<b>Dokumento registracijos data ir numeris</b>	2024-09-12 Nr. AD1-802
<b>Dokumento gavimo data ir dokumento gavimo registracijos numeris</b>	–
<b>Dokumento specifikacijos identifikavimo žymuo</b>	ADOC-V1.0
<b>Parašo paskirtis</b>	Pasirašymas
<b>Parašą sukūrusio asmens vardas, pavardė ir pareigos</b>	Arvydas Vaitkus, Meras, MERAS
<b>Sertifikatas išduotas</b>	ARVYDAS VAITKUS LT
<b>Parašo sukūrimo data ir laikas</b>	2024-09-12 10:21:15 (GMT+03:00)
<b>Parašo formatas</b>	XAdES-T
<b>Laiko žymoje nurodytas laikas</b>	2024-09-12 10:21:00 (GMT+03:00)
<b>Informacija apie sertifikavimo paslaugų teikėją</b>	RCSC IssuingCA, VI Registru centras - i.k. 124110246 LT
<b>Sertifikato galiojimo laikas</b>	2023-04-25 08:20:04 – 2025-04-24 08:20:04
<b>Informacija apie būdus, naudotus metaduomenų vientisumui užtikrinti</b>	"Registravimas" paskirties metaduomenų vientisumas užtikrintas naudojant "RCSC IssuingCA, VI Registru centras - i.k. 124110246 LT" išduotą sertifikatą "Dokumentų valdymo sistema Avilys, Klaipėdos miesto savivaldybės administracija, į.k. 188710823 LT", sertifikatas galioja nuo 2021-12-20 12:35:17 iki 2024-12-19 12:35:17
<b>Pagrindinio dokumento priedų skaičius</b>	2
<b>Pagrindinio dokumento pridedamų dokumentų skaičius</b>	–
<b>Priedamo dokumento sudarytojas (-ai)</b>	–
<b>Priedamo dokumento pavadinimas (antraštė)</b>	–
<b>Priedamo dokumento registracijos data ir numeris</b>	–
<b>Programinės įrangos, kuria naudojantis sudarytas elektroninis dokumentas, pavadinimas</b>	Dokumentų valdymo sistema Avilys, versija 3.5.78.2
<b>Informacija apie elektroninio dokumento ir elektroninio (-ių) parašo (-ų) tikrinimą (tikrinimo data)</b>	Atitinka specifikacijos keliamus reikalavimus. Visi dokumente esantys elektroniniai parašai galioja (2024-09-12 11:24:43)
<b>Paieškos nuoroda</b>	–
<b>Papildomi metaduomenys</b>	Nuorašą suformavo 2024-09-12 11:24:43 Dokumentų valdymo sistema Avilys