



## KLAIPĖDOS MIESTO SAVIVALDYBĖS MERAS

### POTVARKIS DĖL ŽEMĖS SKLYPO KLAIPĖDOJE, PARKO G. 21, FORMAVIMO IR PERTVARKYMO PROJEKTO PATVIRTINIMO

Nr.  
Klaipėda

Vadovaudamasis Lietuvos Respublikos vietos savivaldos įstatymo 25 straipsnio 5 dalimi, 27 straipsnio 2 dalies 13 punktu, Lietuvos Respublikos žemės įstatymo 40 straipsnio 7 dalies 4 punktu, Lietuvos Respublikos žemės ūkio ministro ir Lietuvos Respublikos aplinkos ministro 2004 m. spalio 4 d. įsakymu Nr. 3D-452/D1-513 „Dėl Žemės sklypų formavimo ir pertvarkymo projektų rengimo taisyklių patvirtinimo“ ir atsižvelgdamas į projektuotojo Sauliaus Lukaičio 2024 m. lapkričio 22 d. pateiktą derinimo raštą, Nacionalinės žemės tarnybos prie Aplinkos ministerijos 2024 m. spalio 21 d. Žemės valdos projekto patikrinimo aktą Nr. FPA-5747-(7.3 E) Žemėtvarkos planavimo dokumentų rengimo informacinės sistemos paslaugoje Nr. ZSFP-100569:

1. T v i r t i n u žemės sklypo Klaipėdoje, Parko g. 21, formavimo ir pertvarkymo projektą (pridedami sprendinių brėžiniai, 3 lapai).

Planavimo tikslas – sujungti įsiterpusį laisvos valstybinės žemės plotą, kuriame negalima suformuoti racionalaus dydžio ir ribų žemės sklypo, su besiribojančiu žemės sklypu. Projekto rengimo organizatorius – Klaipėdos miesto savivaldybės administracijos direktorius. Projektą parengė projektuotojas Saulius Lukaitis, kvalifikacijos pažymėjimo Nr. 2R – FP – 777.

Planuojama teritorija – žemės sklypas Parko g. 21, kadastro Nr. 2101/0003:135, plotas – 0,0651 ha, pagrindinė žemės naudojimo paskirtis – kita, naudojimo būdas – vienbučių ir dvibučių gyvenamųjų pastatų teritorijos, savininkai – fiziniai asmenys; 0,0029 ha kitos paskirties laisvos valstybinės žemės plotas, kuriame nėra galimybės suformuoti atskiro žemės sklypo, savininkė – Lietuvos Respublika.

Pagal projektą naujai suformuoto žemės sklypo plotas – 0,0680 ha, pagrindinė žemės naudojimo paskirtis – kita, naudojimo būdas – vienbučių ir dvibučių gyvenamųjų pastatų teritorijos. Žemės sklypui taikomos specialiosios žemės naudojimo sąlygos – požeminio vandens vandenviečių apsaugos zonos, elektros tinklų apsaugos zonos, vandens tiekimo ir nuotekų, paviršinių nuotekų tvarkymo infrastruktūros apsaugos zonos, skirstomųjų dujotiekių apsaugos zonos, kultūros paveldo objektų ir vietovių teritorijos, jų apsaugos zonos.

2. N u s t a t a u, kad šiuo potvarkiu patvirtintas projektas įsigalioja kitą dieną po šio potvarkio paskelbimo Žemėtvarkos planavimo dokumentų rengimo informacinės sistemos interneto svetainėje.

3. N u r o d a u šį potvarkį skelbti Klaipėdos miesto savivaldybės interneto svetainėje.

Šis potvarkis gali būti skundžiamas Klaipėdos miesto savivaldybės merui (Liepų g. 11, 92138 Klaipėda) Lietuvos Respublikos viešojo administravimo įstatymo nustatyta tvarka arba Lietuvos administracinių ginčų komisijos Klaipėdos apygardos skyriui (J. Janonio g. 24, 92251 Klaipėda) Lietuvos Respublikos ikiteisminio administracinių ginčų nagrinėjimo tvarkos įstatymo nustatyta tvarka, arba Regionų administraciniam teismui, skundą (prašymą, pareiškimą) paduodant bet kuriuose teismo rūmuose (Galinio Pylimo g. 9, 91230 Klaipėda, A. Mickevičiaus g. 8A, 44312 Kaunas, Respublikos g. 62, 35158 Panevėžys, Dvaro g. 80, 76298 Šiauliai, Žygimantų g. 2, 01102

Vilnius), Lietuvos Respublikos administracinių bylų teisenos įstatymo nustatyta tvarka per vieną mėnesį nuo jo paskelbimo arba įteikimo suinteresuotai šaliai dienos.

Savivaldybės meras

Arvydas Vaitkus



Planuojama teritorija

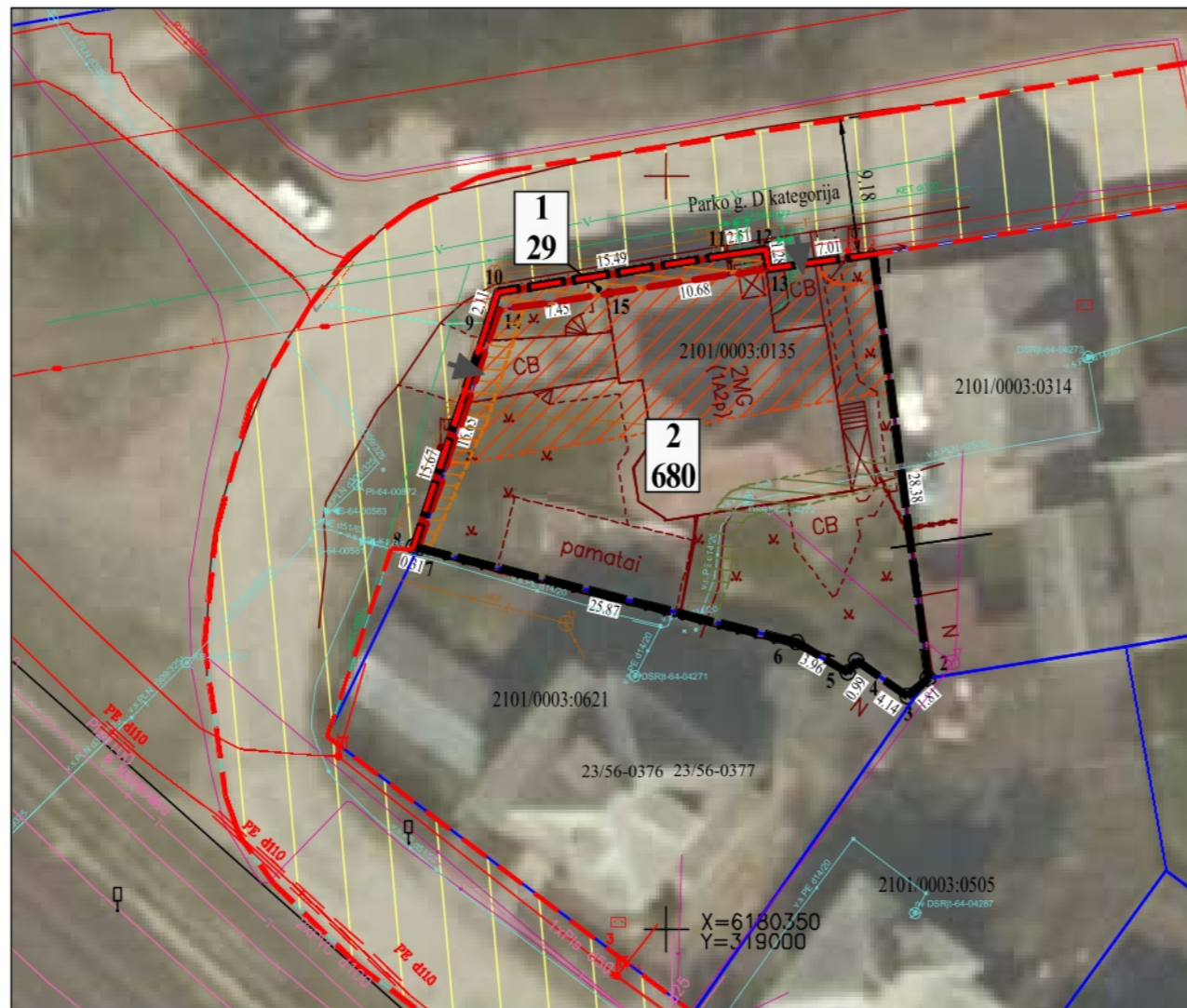
# PROJEKTO PAPILDOMAS BRĖŽINYS M 1:500

**Projekto tikslai** – sujungti įsiterpusį laisvos valstybinės žemės plotą, kuriame negalima suformuoti racionalaus dydžio ir ribų žemės sklypo, su besiribojančiu žemės sklypu  
**Paslaugos Nr. ZSFP-100569**

Kadastro vietovės pavadinimas:	Klaipėdos m. k. v.		
Žemės sklypo kadastro numeris:	kodas	blokas	sklypas
	2	1 0 1 0 0 0 3	0 1 3 5
Savivaldybė	Klaipėdos m.		
Seniūnija			
Gyvenamoji vietovė	Klaipėdos m.		
Gate, namo Nr.	Parko g. 21		

Gretimybė	Gretimo žemės sklypo kadastro Nr.	Pastabos
1-2	2101/0003:0314	
2-3	2101/0003:0505	
3-...-7	2101/0003:0621	
7-...-1		Parko g.

SUTARTINIAI ŽENKLAI	
Sutartinio ženklo žymėjimas	Sutartinio ženklo aprašymas
1 ⊙	Formuojamo sklypo posūkio taškai
	Prijungiamo žemės sklypo ribos
	Naujai formuojamo žemės sklypo ribos
	Esami įvažiavimas/išvažiavimas
1 29	Sklypo Projekt. Nr. Sklypo plotas kv. m.
	Žemės sklypų ribos
	Gatevės raudonosios linijos
	Registruoti inžineriniai statiniai
	Registruotos elektros tinklų apsaugos zonos
	Registruotos skirstomųjų dujotiekių tinklų apsaugos zonos
	Neregistruotos, taikytinos vandens tiekimo ir nuotekų tinklų apsaugos zonos



Pastabos:

- Pertvarkoma teritorija ribojasi su Parko g., kuri yra miesto gatvė ir priskiriama D kategorijai. Vadovaujantis Lietuvos Respublikos specialiuju žemės naudojimo sąlygų įstatymu apsaugos zona turi būti nustatoma visiems valstybinės reikšmės (magistraliniams, krašto ir rajoniniams) ir vietinės reikšmės keliams (I, II, III, IV kategorijos), taip pat gatvėms, kurios taip pat gali būti valstybinės ir (ar) vietinės reikšmės kelių tęsiniai, nutiesti per miesto ar kaimo gyvenamąsias vietas. Atsižvelgiant į tai, jog Parko g., pagal Lietuvos Respublikos Kelių įstatymo nuostatus nėra valstybinės reikšmės ar vietinės reikšmės kelias, jai nėra nustatoma kelių apsaugos zona.
- Visa planuojama teritorija patenka į požeminio vandens vandenviečių apsaugos zoną ir į kultūros paveldo objektų ir vietovių teritorijas, jų apsaugos zonas.
- Požeminiai inžineriniai tinklai ir komunikacijos įkelti pasinaudojus topografinių ir inžinerinės infrastruktūros objektų erdvinį duomenų ir kitos informacijos gavimo paslauga (TIIS).

KOORDINAČIŲ ŽINIARAŠTIS:

X	Y
1 R 6180394.82	319013.72
2 R 6180366.67	319017.35
3 R 6180365.48	319015.99
4 R 6180367.85	319012.60
5 R 6180367.04	319012.02
6 R 6180369.06	319008.62
7 R 6180375.33	318983.52
8 R 6180375.42	318983.22
9 R 6180390.30	318988.14
10 R 6180392.31	318988.80
11 R 6180394.78	319004.09
12 R 6180395.14	319006.58
13 R 6180393.88	319006.77
14 R 6180391.10	318988.86
15 R 6180392.24	318996.22

Sklypo kadastrinis Nr.	Žemės naudmenų eksplikacija (ha) iki žemės sklypų pertvarkymo									Bendras plotas	
	žemės ūkio naudmenos iš viso	ariaama	sodai	pievos	miskai	keliai	uzstatyta teritorija	vandenys	Kita žemė		
2101/0003:0135	-	-	-	-	-	-	0.0651	-	-	-	0.0651
Sklypo projektinis Nr.	Žemės naudmenų eksplikacija (ha) po žemės sklypų pertvarkymo									Bendras plotas	
	žemės ūkio naudmenos iš viso	ariaama	sodai	pievos	miskai	keliai	uzstatyta teritorija	vandenys	Kita žemė		
1	-	-	-	-	-	-	0.0029	-	-	-	0.0029
2	-	-	-	-	-	-	0.0680	-	-	-	0.0680

Skil. kad. Nr.	Sklypo plotas ha	Sklypo naudojimo paskirtis Sklypo naudojimo būdas	Duomenys apie teritorijas, kuriose taikomos specialiosios žemės naudojimo sąlygos, įregistruotos specialiuju žemės naudojimo sąlygų registre:
2101/0003:0135	0.0651	Kita Vienbučių ir dvibučių gyvenamųjų pastatų teritorijos	Elektros tinklų apsaugos zonos (III skyrius, ketvirtasis skirsnis) Teritorijos unikalūs numeris: 100378784 - 0.0261 ha; Elektros tinklų apsaugos zonos (III skyrius, ketvirtasis skirsnis) Teritorijos unikalūs numeris: 100376893 - 0.0261 ha; Elektros tinklų apsaugos zonos (III skyrius, ketvirtasis skirsnis) Teritorijos unikalūs numeris: 100110608 - 0.0006 ha; Skirstomųjų dujotiekių apsaugos zonos (III skyrius, šeštasis skirsnis) Teritorijos unikalūs numeris: 100122666 - 0.0041 ha. <b>Duomenys apie teritorijas, kuriose taikytinos specialiosios žemės naudojimo sąlygos, neįregistruotos specialiuju žemės naudojimo sąlygų registre:</b> Vandens tiekimo ir nuotekų, paviršinių nuotekų tvarkymo infrastruktūros apsaugos zonos (III skyrius, dešimtas skirsnis); Šilumos perdavimo tinklų apsaugos zonos (III skyrius, dvyliktasis skirsnis); Požeminio vandens vandenviečių apsaugos zonos (VI skyrius, vienuoliktasis skirsnis); Kultūros paveldo objektų ir vietovių teritorijos, jų apsaugos zonos (V skyrius, pirmasis skirsnis); Skirstomųjų dujotiekių apsaugos zonos (III skyrius, šeštasis skirsnis); Elektros tinklų apsaugos zonos (III skyrius, ketvirtasis skirsnis); Elektroninių ryšių tinklų elektroninių ryšių infrastruktūros apsaugos zonos (III skyrius, vienuoliktasis skirsnis).

Skil. projekt. Nr.	Sklypo plotas ha	Sklypo naudojimo paskirtis Sklypo naudojimo būdas	Duomenys apie teritorijas, kuriose taikomos specialiosios žemės naudojimo sąlygos, įregistruotos specialiuju žemės naudojimo sąlygų registre:
1	0.0029	Kita Vienbučių ir dvibučių gyvenamųjų pastatų teritorijos	Elektros tinklų apsaugos zonos (III skyrius, ketvirtasis skirsnis) - 0.0027 ha <b>Duomenys apie teritorijas, kuriose taikytinos specialiosios žemės naudojimo sąlygos, neįregistruotos specialiuju žemės naudojimo sąlygų registre:</b> Vandens tiekimo ir nuotekų, paviršinių nuotekų tvarkymo infrastruktūros apsaugos zonos (III skyrius, dešimtas skirsnis); Požeminio vandens vandenviečių apsaugos zonos (VI skyrius, vienuoliktasis skirsnis); Kultūros paveldo objektų ir vietovių teritorijos, jų apsaugos zonos (V skyrius, pirmasis skirsnis).

Skil. projekt. Nr.	Sklypo plotas ha	Sklypo naudojimo paskirtis Sklypo naudojimo būdas	Duomenys apie teritorijas, kuriose taikomos specialiosios žemės naudojimo sąlygos, įregistruotos specialiuju žemės naudojimo sąlygų registre:
2	0.0680	Kita Vienbučių ir dvibučių gyvenamųjų pastatų teritorijos	Elektros tinklų apsaugos zonos (III skyrius, ketvirtasis skirsnis) - 0.0288 ha Elektros tinklų apsaugos zonos (III skyrius, ketvirtasis skirsnis) - 0.0006 ha Skirstomųjų dujotiekių apsaugos zonos (III skyrius, šeštasis skirsnis) - 0.0038 ha; Skirstomųjų dujotiekių apsaugos zonos (III skyrius, šeštasis skirsnis) - 0.0003 ha. <b>Duomenys apie teritorijas, kuriose taikytinos specialiosios žemės naudojimo sąlygos, neįregistruotos specialiuju žemės naudojimo sąlygų registre:</b> Vandens tiekimo ir nuotekų, paviršinių nuotekų tvarkymo infrastruktūros apsaugos zonos (III skyrius, dešimtas skirsnis); Požeminio vandens vandenviečių apsaugos zonos (VI skyrius, vienuoliktasis skirsnis); Kultūros paveldo objektų ir vietovių teritorijos, jų apsaugos zonos (V skyrius, pirmasis skirsnis).

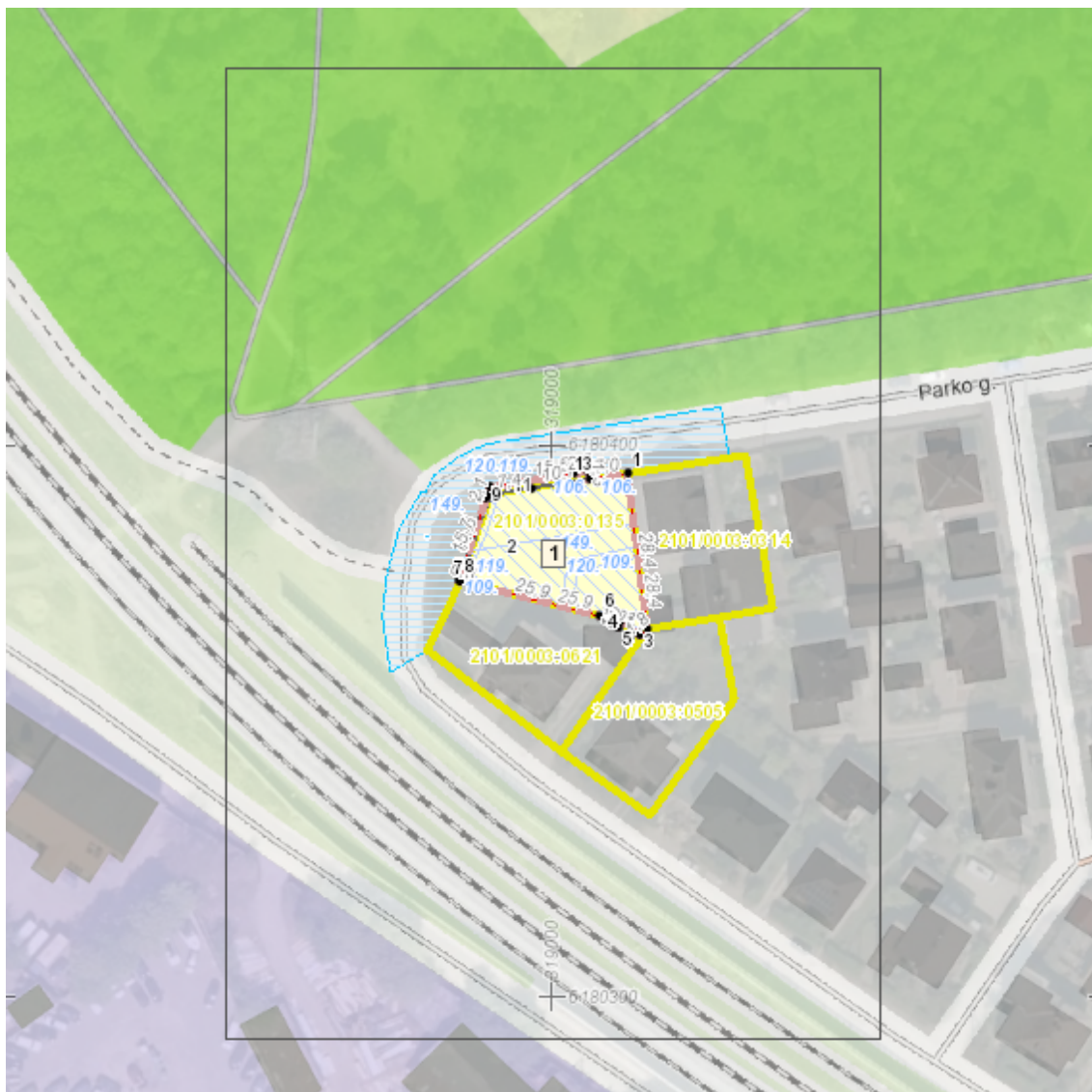
Žemės sklypo kad. Nr. 2101/0003:0135, esančio Klaipėdos m. sav., Klaipėdos m., Parko g. 21	individualios veiklos pažymos Nr.791206 Klaipėda, Dubysos g. 39C, mob. 8640 36206, el.p. @gmail.com
Kvalifikacijos pažymėjimo Nr. 2R-FP-777	Brėžinio pavadinimas
Vardas, pavardė	PAPILDOMAS SPRENDINIŲ BRĖŽINYS
Data	M1:500
2023	Laida
	1
	Lapas
	1

## Žemės sklypų formavimo projekto sprendinių brėžinys

Iniciatorius (-ai): \*\*\*  
Organizatorius: Klaipėdos miesto savivaldybė  
Projekto rengėjas: \*\*\*  
Žemės sklypo adresas: Klaipėdos apskr., Klaipėdos miesto sav., Klaipėda, Parko g. 21  
Žemės sklypo (sklypų)  
kadastro Nr.(plotas, ha): 2101/0003:0135 (0,0651ha)

Brėžinys sugeneruotas: 2024-08-30

### Situacijos schema, lapų išdėstymas



Žemės sklypų formavimo projekto  
sprendinių brėžinys

1 Lapas. M 1:500



**DETALŪS METADUOMENYS**

<b>Dokumento sudarytojas (-ai)</b>	Klaipėdos miesto savivaldybė 188710823, Liepų g. 11, LT-91502, Klaipėda
<b>Dokumento pavadinimas (antraštė)</b>	DĖL ŽEMĖS SKLYPO KLAIPĖDOJE, PARKO G. 21, FORMAVIMO IR PERTVARKYMO PROJEKTO PATVIRTINIMO
<b>Dokumento registracijos data ir numeris</b>	2024-12-04 Nr. M-1369
<b>Dokumento gavimo data ir dokumento gavimo registracijos numeris</b>	–
<b>Dokumento specifikacijos identifikavimo žymuo</b>	ADOC-V1.0
<b>Parašo paskirtis</b>	Pasirašymas
<b>Parašą sukūrusio asmens vardas, pavardė ir pareigos</b>	Arvydas Vaitkus, Meras, MERAS
<b>Sertifikatas išduotas</b>	ARVYDAS VAITKUS LT
<b>Parašo sukūrimo data ir laikas</b>	2024-12-03 23:13:10 (GMT+02:00)
<b>Parašo formatas</b>	XAdES-T
<b>Laiko žymoje nurodytas laikas</b>	2024-12-03 23:13:13 (GMT+02:00)
<b>Informacija apie sertifikavimo paslaugų teikėją</b>	RCSC IssuingCA, VI Registru centras - i.k. 124110246 LT
<b>Sertifikato galiojimo laikas</b>	2023-04-25 08:20:04 – 2025-04-24 08:20:04
<b>Informacija apie būdus, naudotus metaduomenų vientisumui užtikrinti</b>	"Registravimas" paskirties metaduomenų vientisumas užtikrintas naudojant "RCSC IssuingCA, VI Registru centras - i.k. 124110246 LT" išduotą sertifikatą "Dokumentų valdymo sistema Avilys, Klaipėdos miesto savivaldybės administracija, į.k. 188710823 LT", sertifikatas galioja nuo 2021-12-20 12:35:17 iki 2024-12-19 12:35:17
<b>Pagrindinio dokumento priedų skaičius</b>	2
<b>Pagrindinio dokumento priedamų dokumentų skaičius</b>	–
<b>Priedamo dokumento sudarytojas (-ai)</b>	–
<b>Priedamo dokumento pavadinimas (antraštė)</b>	–
<b>Priedamo dokumento registracijos data ir numeris</b>	–
<b>Programinės įrangos, kuria naudojantis sudarytas elektroninis dokumentas, pavadinimas</b>	Dokumentų valdymo sistema Avilys, versija 3.5.78.2
<b>Informacija apie elektroninio dokumento ir elektroninio (-ių) parašo (-ų) tikrinimą (tikrinimo data)</b>	Atitinka specifikacijos keliamus reikalavimus. Visi dokumente esantys elektroniniai parašai galioja (2024-12-04 08:32:02)
<b>Paieškos nuoroda</b>	–
<b>Papildomi metaduomenys</b>	Nuorašą suformavo 2024-12-04 08:32:02 Dokumentų valdymo sistema Avilys