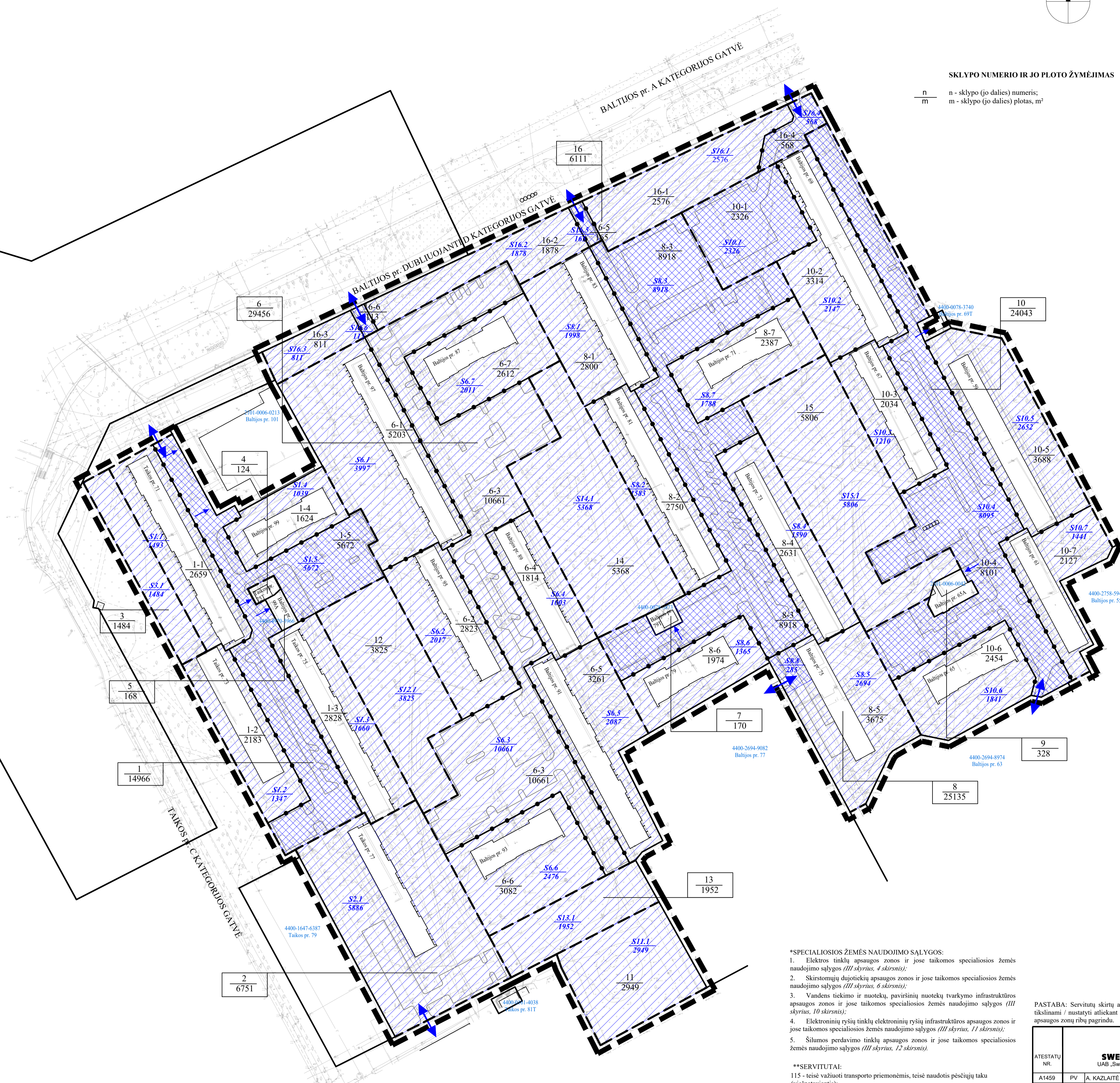


SKLYPO NUMERIO IR JO PLOTO ŽYMĖJIMAS

n - sklypo (jo dalies) numeris;  
m - sklypo (jo dalies) plotas, m<sup>2</sup>



SKLYPŲ APRAŠOMOJI LENTELE

Teritorijos (jos dalies) Nr.	Zemės sklypo (jo dalies) Nr.	Servituto Nr. brėžinyje	Servituto plotas, m <sup>2</sup>	Servitutai, kiti apribojimai
-	1	S1.1	1493	*Taikomos specialiosios žemės naudojimo sąlygos: 1-5. **Servitutai Nr.202, 207, 208.
		S1.2	1347	*Taikomos specialiosios žemės naudojimo sąlygos: 1-5. **Servitutai Nr.202, 207, 208.
		S1.3	1660	*Taikomos specialiosios žemės naudojimo sąlygos: 1-5. **Servitutai Nr.202, 207, 208.
		S1.4	1039	*Taikomos specialiosios žemės naudojimo sąlygos: 1-5. **Servitutai Nr.202, 207, 208.
		S1.5	5672	*Taikomos specialiosios žemės naudojimo sąlygos: 1-5. **Servitutai Nr.215, 207, 208 (numatomas kelio servitutas (tarnaujantis - 215) įvažiavimui į sklypą Nr. 2, kol bus įrengtas naujas įvažiavimas į sklypą Nr. 2, Sklypai Nr. 2 numatomas kelio servitutas (viešpatuojantis- 115) įvažiavimui į sklypą Nr. 2, sklypo Nr. 1 (1-5 dalys), kol bus įrengtas naujas įvažiavimas į sklypą Nr. 2)
-	2	S2.1	5886	*Taikomos specialiosios žemės naudojimo sąlygos: 1-5. **Servitutai Nr.202, 207, 208.
-	3	S3.1	1484	*Taikomos specialiosios žemės naudojimo sąlygos: 1-5. **Servitutai Nr.207, 208.
-	4	-	-	*Taikomos specialiosios žemės naudojimo sąlygos: 1, 4.
-	5	-	-	*Taikomos specialiosios žemės naudojimo sąlygos: 1, 4.
-	6	S6.1	3997	*Taikomos specialiosios žemės naudojimo sąlygos: 1-5. **Servitutai Nr.202, 207, 208.
		S6.2	2017	*Taikomos specialiosios žemės naudojimo sąlygos: 1-5. **Servitutai Nr.202, 207, 208.
		S6.3	10661	*Taikomos specialiosios žemės naudojimo sąlygos: 1-5. **Servitutai Nr.207, 208.
		S6.4	1003	*Taikomos specialiosios žemės naudojimo sąlygos: 1-5. **Servitutai Nr.202, 207, 208.
		S6.5	2087	*Taikomos specialiosios žemės naudojimo sąlygos: 1-5. **Servitutai Nr.202, 207, 208.
		S6.6	2476	*Taikomos specialiosios žemės naudojimo sąlygos: 1-5. **Servitutai Nr.202, 207, 208.
		S6.7	2011	*Taikomos specialiosios žemės naudojimo sąlygos: 1-5. **Servitutai Nr.202, 207, 208.
		S6.8	285	*Taikomos specialiosios žemės naudojimo sąlygos: 1-5. **Servitutai Nr.215, 207, 208 (numatomas kelio servitutas (tarnaujantis- 215) įvažiavimui į lopšelio-darželio "Želmenėlis" sklypą adresu Baltijos pr. 77)
-	7	-	-	*Taikomos specialiosios žemės naudojimo sąlygos: 1, 4.
-	8	S8.1	1998	*Taikomos specialiosios žemės naudojimo sąlygos: 1-5. **Servitutai Nr.202, 207, 208.
		S8.2	1583	*Taikomos specialiosios žemės naudojimo sąlygos: 1-5. **Servitutai Nr.202, 207, 208.
		S8.3	8918	*Taikomos specialiosios žemės naudojimo sąlygos: 1-5. **Servitutai Nr.215, 207, 208 (numatomas kelio servitutas (tarnaujantis- 215) įvažiavimui į lopšelio-darželio "Želmenėlis" sklypą adresu Baltijos pr. 77)
		S8.4	1590	*Taikomos specialiosios žemės naudojimo sąlygos: 1-5. **Servitutai Nr.202, 207, 208.
		S8.5	2694	*Taikomos specialiosios žemės naudojimo sąlygos: 1-5. **Servitutai Nr.202, 207, 208.
		S8.6	1365	*Taikomos specialiosios žemės naudojimo sąlygos: 1-5. **Servitutai Nr.202, 207, 208.
		S8.7	1788	*Taikomos specialiosios žemės naudojimo sąlygos: 1-5. **Servitutai Nr.202, 207, 208.
		S8.8	285	*Taikomos specialiosios žemės naudojimo sąlygos: 1-5. **Servitutai Nr.215, 207, 208 (numatomas kelio servitutas (tarnaujantis- 215) įvažiavimui į lopšelio-darželio "Želmenėlis" sklypą adresu Baltijos pr. 77)
-	9	-	-	*Taikomos specialiosios žemės naudojimo sąlygos: 1, 3.
-	10	S10.1	2326	*Taikomos specialiosios žemės naudojimo sąlygos: 1-5. **Servitutai Nr.215, 207, 208.
		S10.2	2147	*Taikomos specialiosios žemės naudojimo sąlygos: 1-5. **Servitutai Nr.202, 207, 208.
		S10.3	1210	*Taikomos specialiosios žemės naudojimo sąlygos: 1-5. **Servitutai Nr.202, 207, 208.
		S10.4	8095	*Taikomos specialiosios žemės naudojimo sąlygos: 1-5. **Servitutai Nr.215, 207, 208 (numatomas kelio servitutas (tarnaujantis - 215) įvažiavimui į sklypą adresu Baltijos pr. 65A ir Baltijos g. 63 prie lopšelio-darželio "Sermakšnelė")
		S10.5	2652	*Taikomos specialiosios žemės naudojimo sąlygos: 1-5. **Servitutai Nr.202, 207, 208.
		S10.6	1841	*Taikomos specialiosios žemės naudojimo sąlygos: 1-5. **Servitutai Nr.202, 207, 208.
		S10.7	1441	*Taikomos specialiosios žemės naudojimo sąlygos: 1-5. **Servitutai Nr.202, 207, 208.
-	11	S11.1	2949	*Taikomos specialiosios žemės naudojimo sąlygos: 1, 4. **Servitutai Nr.202, 207, 208.
-	12	S12.1	3825	*Taikomos specialiosios žemės naudojimo sąlygos: 1, 3. **Servitutai Nr.207, 208.
-	13	S13.1	1952	*Taikomos specialiosios žemės naudojimo sąlygos: 1, 4. **Servitutai Nr.207, 208.
-	14	S14.1	5368	*Taikomos specialiosios žemės naudojimo sąlygos: 1, 4. **Servitutai Nr.207, 208.
-	15	S15.1	5806	*Taikomos specialiosios žemės naudojimo sąlygos: 1-5. **Servitutai Nr.207, 208.
-	16	S16.1	2576	*Taikomos specialiosios žemės naudojimo sąlygos: 1-5. **Servitutai Nr.207, 208.
	S16.2	1878	*Taikomos specialiosios žemės naudojimo sąlygos: 1-5. **Servitutai Nr.207, 208.	
	S16.3	811	*Taikomos specialiosios žemės naudojimo sąlygos: 1-5. **Servitutai Nr.207, 208.	
	S16.4	568	*Taikomos specialiosios žemės naudojimo sąlygos: 1-5. **Servitutai Nr.215, 207, 208.	
	S16.5	165	*Taikomos specialiosios žemės naudojimo sąlygos: 1-5. **Servitutai Nr.215, 207, 208.	
	S16.6	113	*Taikomos specialiosios žemės naudojimo sąlygos: 1-5. **Servitutai Nr.215, 207, 208.	

SUTARTI ŽENKLAI

	Planuojamos teritorijos riba
	Esamų registruotų sklypų ribos
	Projektuojamų sklypų ribos
	Skirtingų reglamentų ribos
	Ivažiavimas - išvažiavimas į sklypus, teritoriją
	**Servituto zona. 215/115, 207, 208
	**Servituto zona. 202/-, 207, 208

- \*SPECIALIOSIOS ŽEMĖS NAUDOJIMO SĄLYGOS:
1. Elektros tinklų apsaugos zonos ir jose taikomos specialiosios žemės naudojimo sąlygos (III skyrius, 4 skirsnis);
  2. Skirstomųjų dujotiekių apsaugos zonos ir jose taikomos specialiosios žemės naudojimo sąlygos (III skyrius, 6 skirsnis);
  3. Vandens tiekimo ir nuotekų, paviršinių nuotekų tvarkymo infrastruktūros apsaugos zonos ir jose taikomos specialiosios žemės naudojimo sąlygos (III skyrius, 10 skirsnis);
  4. Elektroninių ryšių tinklų elektroninių ryšių infrastruktūros apsaugos zonos ir jose taikomos specialiosios žemės naudojimo sąlygos (III skyrius, 11 skirsnis);
  5. Šilumos perdavimo tinklų apsaugos zonos ir jose taikomos specialiosios žemės naudojimo sąlygos (III skyrius, 12 skirsnis).

\*\*SERVITUTAI:  
115 - teisė važiuoti transporto priemonėmis, teisė naudotis pėsčiųjų taku (viešpatuojantis);  
202 - teisė naudotis pėsčiųjų taku (tarnaujantis);  
207 - teisė aptarnauti požemines ir antžemines komunikacijas (tarnaujantis);  
208 - teisė naudoti požemines ir antžemines komunikacijas (tarnaujantis);  
215 - teisė važiuoti transporto priemonėmis, naudotis pėsčiųjų taku (tarnaujantis).

PASTABA: Servitutų skirtų aptarnauti ir naudoti požemines ir antžemines komunikacijas konfigūracija ir plotai turi būti tikslinami / nustatyti atliekant žemės sklypų kadastrinius matavimus. Servitutai planuojami esamų inžinerinės infrastruktūros apsaugos zonų ribų pagrindu.

ATESTATŲ NR.	SWECO UAB "Sweco Lietuva"			TERITORIJOS TARP BALTIJOS PR., SILUTĖS PL., DEBRECENO G. IR TAIKOS PR., KLAIPĖDOJE. DETALIOJO PLANO, PATVIRTINTO KLAIPĖDOS MIESTO SAVIVALDYBĖS TARYBOS 2006 M. SAUSIO 26 D. SPRENDIMU NR. T2-01 "DĖL TERITORIJOS TARP BALTIJOS PR., SILUTĖS PL., DEBRECENO G. IR TAIKOS PR., KLAIPĖDOJE, DETALIOJO PLANO PATVIRTINIMO". KOREKTŪRA SUPLANUOTOS TERITORIJOS DALYJE - APIE 8,87 HA ŽEMĖS SKLYPŲ PAŽYMĖTAM INDEKSŲ "B"	LAIKA	LAPAS	LAPŲ
A1459	PV	A. KAZLAITĖ	2025-01	KONKRETIZUOTI SPRENDINIŲ	0		
	Arch	T.VARECKAITĖ-GOLMONT	2025-01	SERITUŲ NUŽYMĖJIMO BRĖŽINYS M 1: 1000			
	Arch	S. PLATKEVIČIENĖ	2025-01				
DP	PLANAVIMO ORGANIZATORIUS KLAIPĖDOS MIESTO SAVIVALDYBĖS ADMINISTRACIJOS DIREKTORIUS			TPDRIS NR. K-VT-21-23-321	1	1	