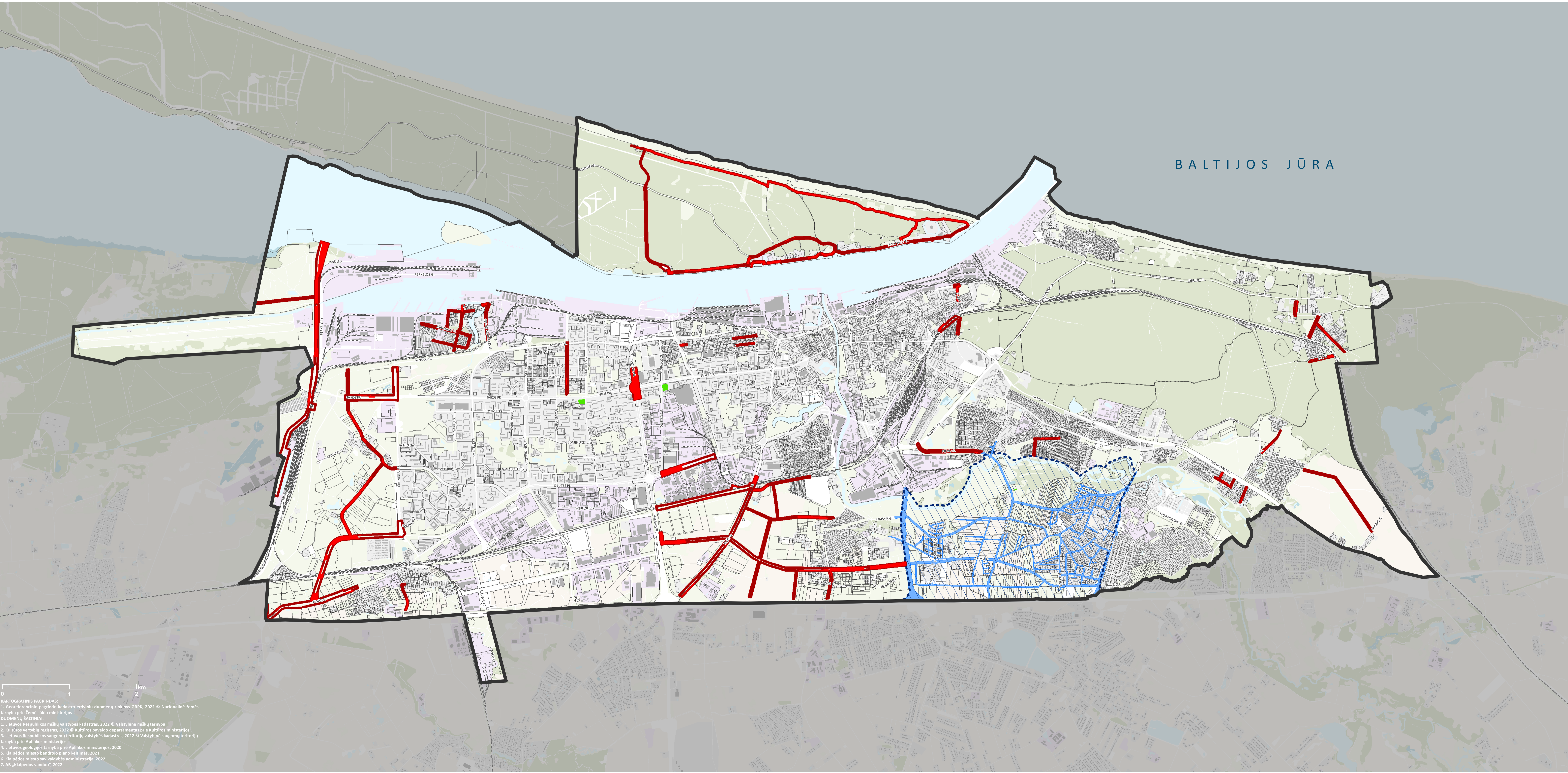


SUTARTINIAI ŽYMĖJIMAI

-  Klaipėdos miesto savivaldybės administracinės ribos
 -  Žemės sklypų ribos
 -  Klaipėdos miesto bendruoju planu suformuoti inžinerinės infrastruktūros koridoriai, kuriuose numatoma vandentvarkos infrastruktūra
 -  Žemės sklypų dalys, patenkančios į Klaipėdos miesto bendruoju planu suformuotus inžinerinės infrastruktūros koridorių, kuriuose numatoma vandentvarkos infrastruktūra
 -  Siūlomi servitutai
 -  Klaipėdos miesto rytinės dalies B teritorijos (tarp Pajūrio g., kelio A13, Liepų g. ir Danės upės) susisiekimo infrastruktūros vystymo specialiojo plano galiojimo riba
 -  Klaipėdos miesto rytinės dalies B teritorijos (tarp Pajūrio g., kelio A13, Liepų g. ir Danės upės) susisiekimo infrastruktūros vystymo specialioju planu suformuoti inžinerinės infrastruktūros koridoriai
- Žemėnauda**
-  Užstatytos ir urbanizuotos gamybinės teritorijos
 -  Kitos užstatytos ir urbanizuotos teritorijos
 -  Žemės ūkio teritorijos (dirbama žemė, ganyklos, pievos)
 -  Miškai
 -  Žalieji plotai (želdynai, pievos, sporto aikštynai)
 -  Vandensys
 -  Pelkės
- Kiti žymėjimai**
-  Pastatai
 -  Esami geležinkeliai





PASTABOS:

1. Klaipėdos miesto rytinės dalies B teritorijos (tarp Pajūrio g., kelio A13, Liepų g. ir Danės upės) susisiekimo infrastruktūros vystymo specialioju planu buvo suformuoti inžinerinės infrastruktūros koridoriai. Šiuo specialioju planu yra numatyti žemės sklypai (ar jų dalys), kuriuos numatoma panaudoti visumėnės poreikiams.
2. Klaipėdos miesto savivaldybės teritorijos geriamojo vandens tiekimo ir nuotekų tvarkymo infrastruktūros plėtros planas yra savivaldybės lygmens teritorijų planavimo dokumentas. Vandentvarkos infrastruktūra (vandentiekio, buitinių ir lietaus nuotekų) yra numatyta Klaipėdos miesto bendruoju planu suformuotose inžinerinės infrastruktūros koridoriuose. Inžinerinė infrastruktūra bus įrengiama kartu su susisiekimo komunikacijomis. Žemės sklypų dalys, patenkančios į inžinerinės infrastruktūros koridorių, apima visą koridoriaus plotą. Sprendiniai, žemės sklypų dalys, jų plotai turi būti tikslinami žemesniu lygmeniu.
3. Servitutai turi būti planuojami už valstybinės reikšmės kelių juostų ribų

KARTOGRAFINIS PAGRINDAS:

1. Georeferencinio pagrindo kadaistro erdvinį duomenų rinkinį, GRPK, 2022 © Nacionalinė žemės tarnyba prie Žemės ūkio ministerijos
2. Kultūros vertybių registras, 2022 © Kultūros paveldo departamentas prie Kultūros ministerijos
3. Lietuvos Respublikos saugomų teritorijų valstybės kadastras, 2022 © Valstybinė saugomų teritorijų tarnyba prie Aplinkos ministerijos
4. Lietuvos geologijos tarnyba prie Aplinkos ministerijos, 2020
5. Klaipėdos miesto bendruojo plano kintimas, 2021
6. Klaipėdos miesto savivaldybės administracija, 2022
7. AB „Klaipėdos vanduo“, 2022

Atestato Nr.		UAB PLENTPROJEKTAS	KLAIPĖDOS MIESTO SAVIVALDYBĖS GERIAMOJO VANDENS TIEKIMO IR NUOTEKŲ TVARKYMO INFRASTRUKTŪROS PLĖTROS PLANAS	TPD NR. S-8J-21-21-710
TPV0027	PV	A. Petruškevičius	KONKRETIZUOTI SPRENDINIAI	Laida
27613	PDV	V. Vasiliauskienė	REZERVUOJAMŲ TERITORIJŲ SCHEMA	0
	GIS	N. Kavaliauskas		
Etapas		Planavimo organizatorius: Klaipėdos miesto savivaldybės administracijos direktorius	0587-SPL	Lapas: Lapų 1 1