

Teritorijos, apimančios žemės sklypus, kurių kadastriniai Nr. 2101/0039:575, 2101/0039:765, 2101/0039:786, 2101/0039:921, 2101/0039:462, 2101/0039:954, 2101/0039:471, 2101/0039:768, 2101/0039:522, 2101/0039:695, 2101/0039:485, 2101/0039:783, 2101/0039:499, 2101/0039:458, 2101/0039:505, ir įsiterpusios laisvos valstybinės žemės ploto detalusis planas

DETALIOJO PLANO AIŠKINAMASIS RAŠTAS

BENDRIEJI DUOMENYS

Teritorijų planavimo dokumentas rengiamas LR Teritorijų planavimo dokumentų rengimo ir teritorijų planavimo proceso valstybinės priežiūros informacinėje sistemoje (TPDRIS). Rengiamo detaliojo plano **TPD Nr. K-VT-21-22-685**.

Dokumento pavadinimas: Teritorijos, apimančios žemės sklypus, kurių kadastriniai Nr. 2101/0039:575, 2101/0039:765, 2101/0039:786, 2101/0039:921, 2101/0039:462, 2101/0039:954, 2101/0039:471, 2101/0039:768, 2101/0039:522, 2101/0039:695, 2101/0039:485, 2101/0039:783, 2101/0039:499, 2101/0039:458, 2101/0039:505, ir įsiterpusios laisvos valstybinės žemės ploto detalusis planas.

Detaliojo plano organizatorius: Klaipėdos miesto savivaldybės administracijos direktorius, Liepų g. 11, Klaipėda, tel. Nr. (8 46) 39 61 19.

Detaliojo plano rengėjas: UAB „Inžinerija LT“, Klaipėdos g. 15, Kretingalė, Klaipėdos raj. sav., tel. 867020356, el. paštas: voldemaras@inzinerijalt.lt Projekto vadovas: arch. Remigijus Petrauskas (A329).

Dokumento rengimo pagrindas: Klaipėdos miesto savivaldybės administracijos direktoriaus 2022-07-22 įsakymas „Dėl vietovės lygmens teritorijų planavimo dokumento rengimo tikslų“ Nr. AD2-1708.

Planuojama teritorija: žemės sklypai, kurių kadastriniai Nr. 2101/0039:575, 2101/0039:765, 2101/0039:786, 2101/0039:921, 2101/0039:462, 2101/0039:954, 2101/0039:471, 2101/0039:768, 2101/0039:522, 2101/0039:695, 2101/0039:485, 2101/0039:783, 2101/0039:499, 2101/0039:458, 2101/0039:505, ir įsiterpęs laisvos valstybinės žemės plotas. Planuojamos teritorijos plotas – 8,5600 ha.

Nagrinėjamos teritorijos ribos, vadovaujantis Klaipėdos miesto bendroju planu, patvirtintu Klaipėdos miesto savivaldybės tarybos 2021-09-30 sprendimu Nr. T2-191, apima 9.4 Luizės ažuolo I nagrinėjamo rajono ribas.

TPD lygmuo: vietovės.

TPD rūšis: kompleksinis (detalusis planas).

Vietovės lygmens teritorijų planavimo dokumento – teritorijos, apimančios žemės sklypus, kurių kadastriniai Nr. 2101/0039:575, 2101/0039:765, 2101/0039:786, 2101/0039:921, 2101/0039:462, 2101/0039:954, 2101/0039:471, 2101/0039:768, 2101/0039:522, 2101/0039:695, 2101/0039:485, 2101/0039:783, 2101/0039:499, 2101/0039:458, 2101/0039:505, ir įsiterpusios laisvos valstybinės žemės ploto detaliojo plano **rengimo tikslai** - teisės aktų nustatyta tvarka atlikti žemės sklypų ribų ir plotų pakeitimus (sujungti, padalinti, prijungti įsiterpusią laisvą valstybinę žemę) ir, detalizuojant bendrojo plano sprendinius, nustatyti teritorijos naudojimo reglamento reikalavimus, neprieštaraujančius įstatymų ir kitų teisės aktų reikalavimams bei Teritorijų planavimo įstatymo 4 straipsnio 4 dalyje nurodytų teritorijų planavimo dokumentų sprendiniams (keičiant kai kurių žemės sklypų naudojimo paskirtį ar naudojimo būdą).

Planavimo uždaviniai:

1. teisės aktų nustatyta tvarka atlikti žemės sklypų plotų ir ribų pakeitimus;
2. nustatyti teritorijos naudojimo reglamento reikalavimus (keičiant žemės sklypų naudojimo paskirtį ir būdą);
3. nagrinėti ir spręsti susisiekimo organizavimo klausimus įvertinant gretimybės.

Papildomi planavimo uždaviniai:

1. numatyti funkcinius bei kompozicinius ryšius su gretimomis teritorijomis;
2. numatyti pėsčiųjų, dviračių takų ryšių sistemą, automobilių stovėjimo vietas, kitas susisiekimo komunikacijas ir joms funkcionuoti reikalingų servitutų poreikį;
3. prireikus, nurodyti nustatytas ir (ar) nustatyti konkrečias Specialiųjų žemės naudojimo sąlygų įstatyme nurodytas teritorijas, kuriose taikomos specialiosios žemės naudojimo sąlygos;
4. suplanuoti optimalų inžinerinių komunikacijų koridorių tinklą;
5. numatyti teritorijas želdynų plėtrai, priemones jiems atkurti, esamų apsaugai ir naudojimui.

Teritorijų planavimo dokumentas rengiamas vadovaujantis:

- Klaipėdos miesto savivaldybės administracijos direktoriaus įsakymas „Dėl pritarimo iniciatyvai rengti vietovės lygmens teritorijų planavimo dokumentą“, 2022-06-22 Nr. AD1-854.
- Klaipėdos miesto savivaldybės administracijos direktoriaus įsakymas „Dėl vietovės lygmens teritorijų planavimo dokumento rengimo tikslų“, 2022-07-22 Nr. AD2-1708;
- Klaipėdos miesto savivaldybės administracijos direktoriaus įsakymas „Dėl planavimo darbų programos patvirtinimo“, 2022-08-11 Nr. AD1-1025;

Teritorijos, apimančios žemės sklypus, kurių kadastriniai Nr. 2101/0039:575, 2101/0039:765, 2101/0039:786, 2101/0039:921, 2101/0039:462, 2101/0039:954, 2101/0039:471, 2101/0039:768, 2101/0039:522, 2101/0039:695, 2101/0039:485, 2101/0039:783, 2101/0039:499, 2101/0039:458, 2101/0039:505, ir įsiterpusios laisvos valstybinės žemės ploto detalusis planas

- Planavimo darbų programa.
- Teritorijų planavimo proceso inicijavimo sutartis, 2022-08-16, Nr. J9-2776.

Teritorijų planavimo sąlygomis:

- Klaipėdos miesto savivaldybės administracija, 2022-09-22 Nr. REG242463;
- Klaipėdos miesto savivaldybės administracijos aplinkosaugos skyriaus reikalavimai, 2022-09-15, VS-8266;
- Nacionalinio visuomenės sveikatos centro prie Sveikatos apsaugos ministerijos teritorijų planavimo sąlygos, 2022-09-14 Nr. REG241450;
- Akcinės bendrovės „Klaipėdos vanduo“ teritorijų planavimo sąlygos, 2022-09-20 Nr. REG241972;
- Nacionalinė žemės tarnyba prie Žemės ūkio ministerijos, 2022-09-21 Nr. REG242336.
- AB „Energijos skirstymo operatorius“ teritorijų planavimo sąlygos, 2022-09-09 Nr. REG240957;
- Priešgaisrinės apsaugos ir gelbėjimo departamentas prie Vidaus reikalų ministerijos 2022-09-09 Nr. REG241042.

Planuojamai teritorijai taikomi aukštesnio ir atitinkamo lygmens teritorijų planavimo dokumentai, vienos ar kelių valdymo sričių plėtros programos, strateginės veiklos planai ir kiti strateginiai dokumentai:

1. bendrieji planai:

1) Klaipėdos miesto bendrasis planas, T00086840, 2021-10-06.

2. specialiojo teritorijų planavimo dokumentai:

1) Klaipėdos miesto mažosios architektūros, aplinkotvarkos įrangos išdėstymo bei aplinkos estetiško formavimo, miestietiškojo kraštovaizdžio tvarkymo specialusis planas, T00077710, 2016-01-07.

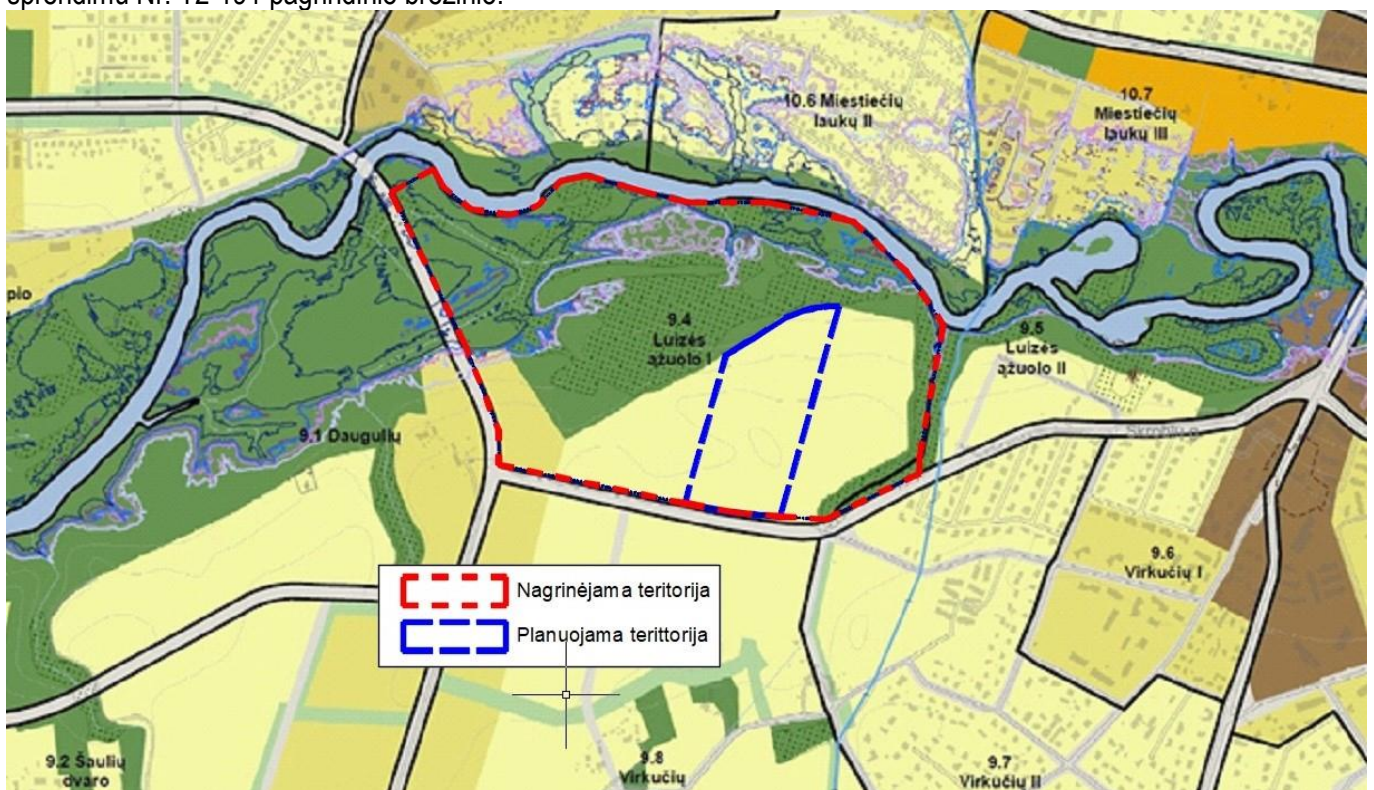
2) Klaipėdos miesto dviračių infrastruktūros plėtros specialusis planas, T00077194, 2015-10-20.

Teritorijos vystymo koncepcija: detaliojo plano koncepcijai 2024-04-09 pritarė Klaipėdos miesto savivaldybės administracijos urbanistikos ir architektūros skyriaus specialistas raštu Nr. (21.92E)-UA2-64. Koncepcija patvirtinta 2024-04-26 Klaipėdos miesto savivaldybės mero potvarkiu Nr. M-487.

ESAMOS BŪKLĖS VERTINIMAS

Planuojama teritorija yra Klaipėdos miesto rytinėje dalyje. Vadovaujantis Klaipėdos miesto bendruoju planu, patvirtintu Klaipėdos miesto savivaldybės tarybos 2021-09-30 sprendimu Nr. T2-191, nagrinėjama teritorija apima Luizės ažuolo I (9.4) rajono ribas.

Ištrauka iš Klaipėdos miesto bendrojo plano, patvirtinto Klaipėdos miesto savivaldybės tarybos 2021-09-30 sprendimu Nr. T2-191 pagrindinio brėžinio:



Teritorijos, apimančios žemės sklypus, kurių kadastriniai Nr. 2101/0039:575, 2101/0039:765, 2101/0039:786, 2101/0039:921, 2101/0039:462, 2101/0039:954, 2101/0039:471, 2101/0039:768, 2101/0039:522, 2101/0039:695, 2101/0039:485, 2101/0039:783, 2101/0039:499, 2101/0039:458, 2101/0039:505, ir įsiterpusios laisvos valstybinės žemės ploto detalusis planas

5. Sklypas kad. Nr. 2101/0039:499 Klaipėdos m. k.v.

Unikalus Nr. 2101-0039-0499; Adresas: Klaipėda; Žemės sklypo plotas - 0.3000 ha. Pagrindinė naudojimo paskirtis - žemės ūkio; Naudojimo būdas - kiti žemės ūkio paskirties žemės sklypai; Žemės sklypas suformuotas atliekant kadastrinius matavimus. Nuoavybės teisė - UAB "Apartamentas"; Įregistruotos specialiosios žemės naudojimo sąlygos:

Melioruotos žemės ir melioracijos statinių apsaugos zonos (VI skyrius, antrasis skirsnis) - 0.3000 ha;

Paviršinių vandens telkinių pakrantės apsaugos juostos (VI skyrius, aštuntasis skirsnis) - 0.0500 ha;

Paviršinių vandens telkinių pakrantės apsaugos zonos (VI skyrius, septintasis skirsnis) - 0.0500 ha.

6. Sklypas kad. Nr. 2101/0039:505 Klaipėdos m. k.v.

Unikalus Nr. 2101-0039-0505; Adresas: Klaipėda; Žemės sklypo plotas - 0.9200 ha. Pagrindinė naudojimo paskirtis - žemės ūkio; Naudojimo būdas - kiti žemės ūkio paskirties žemės sklypai; Žemės sklypas suformuotas atliekant kadastrinius matavimus. Nuoavybės teisė - UAB "Redivivus", a.k. 303320617. Įregistruotos specialiosios žemės naudojimo sąlygos:

Melioruotos žemės ir melioracijos statinių apsaugos zonos (VI skyrius, antrasis skirsnis) - 0.9200 ha;

Paviršinių vandens telkinių pakrantės apsaugos juostos (VI skyrius, aštuntasis skirsnis) - 0.0958 ha;

Paviršinių vandens telkinių pakrantės apsaugos zonos (VI skyrius, septintasis skirsnis) - 0.0958 ha;

Elektros tinklų apsaugos zonos (III skyrius, ketvirtasis skirsnis) - 0.0395 ha.

7. Sklypas kad. Nr. 2101/0039:522 Klaipėdos m. k.v.

Unikalus Nr. 2101-0039-0522; Adresas: Klaipėda; Žemės sklypo plotas - 0.4900 ha. Pagrindinė naudojimo paskirtis - žemės ūkio; Žemės sklypas suformuotas atliekant kadastrinius matavimus. Nuoavybės teisė - UAB "Apartamentas"; Įregistruotos specialiosios žemės naudojimo sąlygos:

Paviršinių vandens telkinių pakrantės apsaugos juostos (VI skyrius, aštuntasis skirsnis) - 0.3400 ha;

Paviršinių vandens telkinių pakrantės apsaugos zonos (VI skyrius, septintasis skirsnis) - 0.3400 ha;

Melioruotos žemės ir melioracijos statinių apsaugos zonos (VI skyrius, antrasis skirsnis) - 0.4900 ha.

8. Sklypas kad. Nr. 2101/0039:575 Klaipėdos m. k.v.

Unikalus Nr. 2101-0039-0575; Adresas: Klaipėda, Kadagių 64A; Žemės sklypo plotas - 0.4973 ha. Pagrindinė naudojimo paskirtis - kita; Naudojimo būdas - bendrojo naudojimo (miestų, miestelių ir kaimų ar savivaldybių bendrojo naudojimo) teritorijos; Naudojimo būdas - vienbučių ir dvibučių gyvenamųjų pastatų teritorijos; Naudojimo būdas - susisiekimo ir inžinerinių tinklų koridorių teritorijos. Žemės sklypas suformuotas atliekant kadastrinius matavimus. Nuoavybės teisė - UAB "Danės pakrantė"; Įregistruotos specialiosios žemės naudojimo sąlygos:

Melioruotos žemės ir melioracijos statinių apsaugos zonos (VI skyrius, antrasis skirsnis) - 0.4973 ha.

9. Sklypas kad. Nr. 2101/0039:695 Klaipėdos m. k.v.

Unikalus Nr. 4400-0098-9726; Adresas: Klaipėda; Žemės sklypo plotas - 0.6680 ha. Pagrindinė naudojimo paskirtis - žemės ūkio; Naudojimo būdas - kiti žemės ūkio paskirties žemės sklypai; Žemės sklypas suformuotas atliekant kadastrinius matavimus. Nuoavybės teisė - UAB "Apartamentas"; Įregistruotos specialiosios žemės naudojimo sąlygos:

Paviršinių vandens telkinių pakrantės apsaugos juostos (VI skyrius, aštuntasis skirsnis) - 0.0013 ha;

Paviršinių vandens telkinių pakrantės apsaugos zonos (VI skyrius, septintasis skirsnis) - 0.0013 ha;

Melioruotos žemės ir melioracijos statinių apsaugos zonos (VI skyrius, antrasis skirsnis) - 0.6680 ha.

10. Sklypas kad. Nr. 2101/0039:765 Klaipėdos m. k.v.

Unikalus Nr. 4400-0260-8582; Adresas: Klaipėda, Kadagių 64; Žemės sklypo plotas - 0.6133 ha. Pagrindinė naudojimo paskirtis - kita; Naudojimo būdas - bendrojo naudojimo (miestų, miestelių ir kaimų ar savivaldybių bendrojo naudojimo) teritorijos; Naudojimo būdas - vienbučių ir dvibučių gyvenamųjų pastatų teritorijos; Naudojimo būdas - susisiekimo ir inžinerinių tinklų koridorių teritorijos. Žemės sklypas suformuotas atliekant kadastrinius matavimus. Nuoavybės teisė - UAB "Danės pakrantė"; Įregistruotos specialiosios žemės naudojimo sąlygos:

Melioruotos žemės ir melioracijos statinių apsaugos zonos (VI skyrius, antrasis skirsnis) - 0.6133 ha.

11. Sklypas kad. Nr. 2101/0039:768 Klaipėdos m. k.v.

Unikalus Nr. 4400-0262-2359; Adresas: Klaipėda; Žemės sklypo plotas - 0.4964 ha. Pagrindinė naudojimo paskirtis - žemės ūkio; Žemės sklypas suformuotas atliekant kadastrinius matavimus. Nuoavybės teisė - UAB "Apartamentas"; Įregistruotos specialiosios žemės naudojimo sąlygos:

Melioruotos žemės ir melioracijos statinių apsaugos zonos (VI skyrius, antrasis skirsnis) - 0.4964 ha.

Teritorijos, apimančios žemės sklypus, kurių kadastriniai Nr. 2101/0039:575, 2101/0039:765, 2101/0039:786, 2101/0039:921, 2101/0039:462, 2101/0039:954, 2101/0039:471, 2101/0039:768, 2101/0039:522, 2101/0039:695, 2101/0039:485, 2101/0039:783, 2101/0039:499, 2101/0039:458, 2101/0039:505, ir įsiterpusios laisvos valstybinės žemės ploto detalusis planas

12. Sklypas kad. Nr. 2101/0039:783 Klaipėdos m. k.v.

Unikalus Nr. 4400-0265-3290; Adresas: Klaipėda; Žemės sklypo plotas - 0.4016 ha. Pagrindinė naudojimo paskirtis - žemės ūkio; Naudojimo būdas - kiti žemės ūkio paskirties žemės sklypai; Žemės sklypas suformuotas atliekant kadastrinius matavimus. Nuoavybės teisė - UAB "Apartamentas"; Įregistruotos specialiosios žemės naudojimo sąlygos:

Paviršinių vandens telkinių pakrantės apsaugos juostos (VI skyrius, aštuntasis skirsnis) - 0.2600 ha;

Paviršinių vandens telkinių pakrantės apsaugos zonos (VI skyrius, septintasis skirsnis) - 0.2600 ha;

Melioruotos žemės ir melioracijos statinių apsaugos zonos (VI skyrius, antrasis skirsnis) - 0.4016 ha.

13. Sklypas kad. Nr. 2101/0039:786 Klaipėdos m. k.v.

Unikalus Nr. 4400-0265-4197; Adresas: Klaipėda, Kadagių 62C; Žemės sklypo plotas - 0.5200 ha. Pagrindinė naudojimo paskirtis - kita; Naudojimo būdas - bendrojo naudojimo (miestų, miestelių ir kaimų ar savivaldybių bendrojo naudojimo) teritorijos; Naudojimo būdas - vienbučių ir dvibučių gyvenamųjų pastatų teritorijos; Naudojimo būdas - susisiekimo ir inžinerinių tinklų koridorių teritorijos. Žemės sklypas suformuotas atliekant kadastrinius matavimus. Nuoavybės teisė - UAB "Danės pakrantė"; Įregistruotos specialiosios žemės naudojimo sąlygos:

Paviršinių vandens telkinių pakrantės apsaugos juostos (VI skyrius, aštuntasis skirsnis) - 0.3050 ha;

Paviršinių vandens telkinių pakrantės apsaugos zonos (VI skyrius, septintasis skirsnis) - 0.3050 ha;

Melioruotos žemės ir melioracijos statinių apsaugos zonos (VI skyrius, antrasis skirsnis) - 0.5200 ha.

14. Sklypas kad. Nr. 2101/0039:921 Klaipėdos m. k.v.

Unikalus Nr. 4400-0544-5903; Adresas: Klaipėda, Kadagių 62B; Žemės sklypo plotas - 0.9700 ha. Pagrindinė naudojimo paskirtis - kita; Naudojimo būdas - bendrojo naudojimo (miestų, miestelių ir kaimų ar savivaldybių bendrojo naudojimo) teritorijos; Naudojimo būdas - vienbučių ir dvibučių gyvenamųjų pastatų teritorijos; Naudojimo būdas - susisiekimo ir inžinerinių tinklų koridorių teritorijos. Žemės sklypas suformuotas atliekant kadastrinius matavimus. Nuoavybės teisė - UAB "Danės pakrantė"; Įregistruotos specialiosios žemės naudojimo sąlygos:

Melioruotos žemės ir melioracijos statinių apsaugos zonos (VI skyrius, antrasis skirsnis) - 0.9700 ha.

15. Sklypas kad. Nr. 2101/0039:954 Klaipėdos m. k.v.

Unikalus Nr. 4400-0699-8069; Adresas: Klaipėda, Kadagių 62; Žemės sklypo plotas - 0.5000 ha. Pagrindinė naudojimo paskirtis - kita; Naudojimo būdas - bendrojo naudojimo (miestų, miestelių ir kaimų ar savivaldybių bendrojo naudojimo) teritorijos; Naudojimo būdas - vienbučių ir dvibučių gyvenamųjų pastatų teritorijos; Naudojimo būdas - susisiekimo ir inžinerinių tinklų koridorių teritorijos. Žemės sklypas suformuotas atliekant kadastrinius matavimus. Nuoavybės teisė - UAB "Danės pakrantė"; Įregistruotos specialiosios žemės naudojimo sąlygos:

Melioruotos žemės ir melioracijos statinių apsaugos zonos (VI skyrius, antrasis skirsnis) - 0.5000 ha.

16. Laisva valstybinė žemė.

Suformuotas, įsiterpusio valstybinės žemės plotas - 0.0670 ha.

DETALIOJO PLANO SPRENDINIAI

Detalioju planu keičiama žemės sklypų kad. Nr. 2101/0039:458; 471; 485; 499; 505; 522; 695; 768; 783; 921; 954 naudojimo paskirtis ir būdas. Žemės sklypams kad. Nr. 2101/0039:462; 575; 765; 786 keičiamas dalies sklypų naudojimo būdas.

Duomenys apie suformuotus žemės sklypus

Planuojamoje teritorijoje numatoma 60 sklypų vienbučių ir dvibučių gyvenamųjų pastatų teritorijų, 8 mišrios gyvenamosios teritorijos sklypai, 7 atskirųjų želdynų teritorijų sklypai, 2 bendrojo naudojimo ir 4 susisiekimo ir inžinerinių tinklų koridorių teritorijų, 2 susisiekimo ir inžinerinių komunikacijų aptarnavimo objektų teritorijų sklypai.

Tarp žemės sklypų Nr. 24 ir Nr. 82 bei Nr. 52 ir Nr. 53 numatomi praėjimai, kurie skirti tik pėstiesiems bei dviratiniams, be galimybės važiuoti automobiliais. Praėjimai skirti priseiti prie planuojamos teritorijos esančio miško, upės.

Sklypas Nr. 1: plotas – 0.0388 ha, teritorijos naudojimo tipas - vienbučių ir dvibučių gyvenamųjų pastatų teritorija (GV), žemės naudojimo paskirtis – kita, naudojimo būdas - atskirųjų želdynų teritorijos (E).

Servitutai: Kelio servitutas - teisė važiuoti transporto priemonėmis, teisė naudotis pėsčiųjų taku (viešpataujantis daiktas, kodas-115) servitutuose S26 - 0.7772 ha, S76 - 0.7113 ha, S81 - 0.1873 ha.

Specialiosios žemės naudojimo sąlygos:

Teritorijos, apimančios žemės sklypus, kurių kadastriniai Nr. 2101/0039:575, 2101/0039:765, 2101/0039:786, 2101/0039:921, 2101/0039:462, 2101/0039:954, 2101/0039:471, 2101/0039:768, 2101/0039:522, 2101/0039:695, 2101/0039:485, 2101/0039:783, 2101/0039:499, 2101/0039:458, 2101/0039:505, ir įsiterpusios laisvos valstybinės žemės ploto detalusis planas

Melioruotos žemės ir melioracijos statinių apsaugos zonos (VI skyrius, antrasis skirsnis) - 0.0388 ha; Požeminio vandens vandenviečių apsaugos zonos (VI skyrius, vienuoliktasis skirsnis) - 0.0388 ha.

Sklypas Nr. 2: plotas – 0.1825 ha, teritorijos naudojimo tipas - vienbučių ir dvibučių gyvenamųjų pastatų teritorija (GV), žemės naudojimo paskirtis – kita, naudojimo būdai - komercinės paskirties objektų teritorijos (K), vienbučių ir dvibučių gyvenamųjų pastatų teritorijos (G1). Galimas pastatų aukštis – 12 m, galimas užstatymo tankumas – 65/23%, galimas užstatymo intensyvumas – 0.6/0.4. Užstatymo tipas - perimetrinis (pr)/vienbutis blokuotas (vb). Perimetrinis užstatymo tipas nustatomas (komercinei)/ vienbutis blokuotas (gyvenamajai).

Priklausomųjų želdynų ir želdinių teritorijų dalys, % - 10/25.

Servitutai:

Kelio servitutas - teisė važiuoti transporto priemonėmis, teisė naudotis pėsčiųjų taku (viešpataujantis daiktas, kodas-115) servitutuose S26 - 0.7772 ha, S76 - 0.7113 ha, S81 - 0.1873 ha.

Servitutas - teisė tiesti, aptarnauti, naudoti požemines, antžemines komunikacijas (viešpataujantis daiktas, kodas-218) servitutuose S26-0.7772 ha, S76-0.7113 ha, S78-0.0075 ha, S81-0.1873 ha, S82-0.0284 ha.

Specialiosios žemės naudojimo sąlygos:

Melioruotos žemės ir melioracijos statinių apsaugos zonos (VI skyrius, antrasis skirsnis) - 0.1825 ha;

Požeminio vandens vandenviečių apsaugos zonos (VI skyrius, vienuoliktasis skirsnis) - 0.1825 ha;

Sklypas Nr. 3: plotas – 0.1025 ha, teritorijos naudojimo tipas - vienbučių ir dvibučių gyvenamųjų pastatų teritorija (GV), žemės naudojimo paskirtis – kita, naudojimo būdai - komercinės paskirties objektų teritorijos (K), vienbučių ir dvibučių gyvenamųjų pastatų teritorijos (G1). Galimas pastatų aukštis – 12 m, galimas užstatymo tankumas – 65/29%, galimas užstatymo intensyvumas – 0.6/0.4. Užstatymo tipas - laisvo planavimo užstatymas (lp)/kitas (kt). Laisvo planavimo užstatymo tipas nustatomas (komercinei)/ kitas (gyvenamajai). Nustatant kitą užstatymo tipą, statybos zonos ribose statomas vienbutis arba dvibutis namas, kuris gali būti blokuojamas su gretimo sklypo vienbučiu arba dvibučiu namu. Priklausomųjų želdynų ir želdinių teritorijų dalys, % - 10/25.

Servitutai:

Kelio servitutas - teisė važiuoti transporto priemonėmis, teisė naudotis pėsčiųjų taku (viešpataujantis daiktas, kodas-115) servitutuose S26 - 0.7772 ha, S76 - 0.7113 ha, S81 - 0.1873 ha.

Servitutas - teisė tiesti, aptarnauti, naudoti požemines, antžemines komunikacijas (viešpataujantis daiktas, kodas-218) servitutuose S26-0.7772 ha, S76-0.7113 ha, S78-0.0075 ha, S81 - 0.1873 ha, S82-0.0284 ha.

Specialiosios žemės naudojimo sąlygos:

Melioruotos žemės ir melioracijos statinių apsaugos zonos (VI skyrius, antrasis skirsnis) - 0.1025 ha;

Požeminio vandens vandenviečių apsaugos zonos (VI skyrius, vienuoliktasis skirsnis) - 0.1025 ha;

Sklypas Nr. 4: plotas – 0.0928 ha, teritorijos naudojimo tipas - vienbučių ir dvibučių gyvenamųjų pastatų teritorija (GV), žemės naudojimo paskirtis – kita, naudojimo būdai - komercinės paskirties objektų teritorijos (K), vienbučių ir dvibučių gyvenamųjų pastatų teritorijos (G1). Galimas pastatų aukštis – 12 m, galimas užstatymo tankumas – 65/30%, galimas užstatymo intensyvumas – 0.6/0.4. Užstatymo tipas - laisvo planavimo užstatymas (lp)/kitas (kt). Laisvo planavimo užstatymo tipas nustatomas (komercinei)/ kitas (gyvenamajai). Nustatant kitą užstatymo tipą, statybos zonos ribose statomas vienbutis arba dvibutis namas, kuris gali būti blokuojamas su gretimo sklypo vienbučiu arba dvibučiu namu. Priklausomųjų želdynų ir želdinių teritorijų dalys, % - 10/25.

Servitutai:

Kelio servitutas - teisė važiuoti transporto priemonėmis, teisė naudotis pėsčiųjų taku (viešpataujantis daiktas, kodas-115) servitutuose S26 - 0.7772 ha, S76 - 0.7113 ha, S81 - 0.1873 ha.

Servitutas - teisė tiesti, aptarnauti, naudoti požemines, antžemines komunikacijas (viešpataujantis daiktas, kodas-218) servitutuose S26-0.7772 ha, S76-0.7113 ha, S78-0.0075 ha, S81 - 0.1873 ha, S82-0.0284 ha.

Servitutas - teisė tiesti, aptarnauti, naudoti požemines, antžemines komunikacijas (tarnaujantis daiktas, kodas 222) - 0.0027ha.

Specialiosios žemės naudojimo sąlygos:

Melioruotos žemės ir melioracijos statinių apsaugos zonos (VI skyrius, antrasis skirsnis) - 0.0928 ha;

Požeminio vandens vandenviečių apsaugos zonos (VI skyrius, vienuoliktasis skirsnis) - 0.0928 ha;

Vandens tiekimo ir nuotekų, paviršinių nuotekų tvarkymo infrastruktūros apsaugos zonos (III skyrius, dešimtas skirsnis) - 0.0027 ha.

Sklypas Nr. 5: plotas – 0.0901 ha, teritorijos naudojimo tipas - vienbučių ir dvibučių gyvenamųjų pastatų teritorija (GV), žemės naudojimo paskirtis – kita, naudojimo būdai - komercinės paskirties objektų teritorijos (K), vienbučių ir

Teritorijos, apimančios žemės sklypus, kurių kadastriniai Nr. 2101/0039:575, 2101/0039:765, 2101/0039:786, 2101/0039:921, 2101/0039:462, 2101/0039:954, 2101/0039:471, 2101/0039:768, 2101/0039:522, 2101/0039:695, 2101/0039:485, 2101/0039:783, 2101/0039:499, 2101/0039:458, 2101/0039:505, ir įsiterpusios laisvos valstybinės žemės ploto detalusis planas

dvibučių gyvenamųjų pastatų teritorijos (G1). Galimas pastatų aukštis – 12 m, galimas užstatymo tankumas – 65/30%, galimas užstatymo intensyvumas – 0.6/0.4. Užstatymo tipas - laisvo planavimo užstatymas (lp)/kitas (kt). Laisvo planavimo užstatymo tipas nustatomas (komercinei)/ kitas (gyvenamajai). Nustatant kitą užstatymo tipą, statybos zonos ribose statomas vienbutis arba dvibutis namas, kuris gali būti blokuojamas su gretimo sklypo vienbučiu arba dvibučiu namu. Priklausomųjų želdynų ir želdinių teritorijų dalys, % - 10/25.

Servitutai:

Kelio servitutas - teisė važiuoti transporto priemonėmis, teisė naudotis pėsčiųjų taku (viešpataujantis daiktas, kodas-115) servitutuose S26 - 0.7772 ha, S76 - 0.7113 ha, S81 - 0.1873 ha.

Servitutas - teisė tiesti, aptarnauti, naudoti požemines, antžemines komunikacijas (viešpataujantis daiktas, kodas-218) servitutuose S26-0.7772 ha, S76-0.7113 ha, S78-0.0075 ha, S81 - 0.1873 ha, S82-0.0284 ha.

Servitutas - teisė tiesti, aptarnauti, naudoti požemines, antžemines komunikacijas (tarnaujantis daiktas, kodas 222) - 0.0026ha.

Specialiosios žemės naudojimo sąlygos:

Melioruotos žemės ir melioracijos statinių apsaugos zonos (VI skyrius, antrasis skirsnis) - 0.0901 ha;

Požeminio vandens vandenviečių apsaugos zonos (VI skyrius, vienuoliktasis skirsnis) - 0.0901 ha;

Vandens tiekimo ir nuotekų, paviršinių nuotekų tvarkymo infrastruktūros apsaugos zonos (III skyrius, dešimtas skirsnis) - 0.0026 ha.

Sklypas Nr. 6: plotas – 0.0899 ha, teritorijos naudojimo tipas - vienbučių ir dvibučių gyvenamųjų pastatų teritorija (GV), žemės naudojimo paskirtis – kita, naudojimo būdas - vienbučių ir dvibučių gyvenamųjų pastatų teritorijos (G1). Galimas pastatų aukštis – 8,50 m, galimas užstatymo tankumas – 30%, galimas užstatymo intensyvumas – 0.4. Užstatymo tipas - sodybinis (su). Priklausomųjų želdynų ir želdinių teritorijų dalys, % - 25.

Servitutai:

Kelio servitutas - teisė važiuoti transporto priemonėmis, teisė naudotis pėsčiųjų taku (viešpataujantis daiktas, kodas-115) servitutuose S26 - 0.7772 ha, S76 - 0.7113 ha, S81 - 0.1873 ha.

Servitutas - teisė tiesti, aptarnauti, naudoti požemines, antžemines komunikacijas (viešpataujantis daiktas, kodas-218) servitutuose S26-0.7772 ha, S76-0.7113 ha, S78-0.0075 ha, S81 - 0.1873 ha, S82-0.0284 ha.

Specialiosios žemės naudojimo sąlygos:

Melioruotos žemės ir melioracijos statinių apsaugos zonos (VI skyrius, antrasis skirsnis) - 0.0899 ha;

Požeminio vandens vandenviečių apsaugos zonos (VI skyrius, vienuoliktasis skirsnis) - 0.0899 ha.

Sklypas Nr. 7: plotas – 0.0930 ha, teritorijos naudojimo tipas - vienbučių ir dvibučių gyvenamųjų pastatų teritorija (GV), žemės naudojimo paskirtis – kita, naudojimo būdas - vienbučių ir dvibučių gyvenamųjų pastatų teritorijos (G1). Galimas pastatų aukštis – 8,50 m, galimas užstatymo tankumas – 30%, galimas užstatymo intensyvumas – 0.4. Užstatymo tipas - sodybinis (su). Priklausomųjų želdynų ir želdinių teritorijų dalys, % - 25.

Servitutai:

Kelio servitutas - teisė važiuoti transporto priemonėmis, teisė naudotis pėsčiųjų taku (viešpataujantis daiktas, kodas-115) servitutuose S26 - 0.7772 ha, S76 - 0.7113 ha, S81 - 0.1873 ha.

Servitutas - teisė tiesti, aptarnauti, naudoti požemines, antžemines komunikacijas (viešpataujantis daiktas, kodas-218) servitutuose S26-0.7772 ha, S76-0.7113 ha, S78-0.0075 ha, S81 - 0.1873 ha, S82-0.0284 ha.

Servitutas - teisė tiesti, aptarnauti, naudoti požemines, antžemines komunikacijas (tarnaujantis daiktas, kodas 222) - 0.0002ha.

Specialiosios žemės naudojimo sąlygos:

Melioruotos žemės ir melioracijos statinių apsaugos zonos (VI skyrius, antrasis skirsnis) - 0.0930 ha;

Požeminio vandens vandenviečių apsaugos zonos (VI skyrius, vienuoliktasis skirsnis) - 0.0930 ha;

Vandens tiekimo ir nuotekų, paviršinių nuotekų tvarkymo infrastruktūros apsaugos zonos (III skyrius, dešimtas skirsnis) - 0.0002 ha.

Sklypas Nr. 8: plotas – 0.1020 ha, teritorijos naudojimo tipas - vienbučių ir dvibučių gyvenamųjų pastatų teritorija (GV), žemės naudojimo paskirtis – kita, naudojimo būdas - vienbučių ir dvibučių gyvenamųjų pastatų teritorijos (G1). Galimas pastatų aukštis – 8,50 m, galimas užstatymo tankumas – 29%, galimas užstatymo intensyvumas – 0.4. Užstatymo tipas - sodybinis (su). Priklausomųjų želdynų ir želdinių teritorijų dalys, % - 25.

Servitutai:

Kelio servitutas - teisė važiuoti transporto priemonėmis, teisė naudotis pėsčiųjų taku (viešpataujantis daiktas, kodas-115) servitutuose S26 - 0.7772 ha, S76 - 0.7113 ha, S81 - 0.1873 ha.

Teritorijos, apimančios žemės sklypus, kurių kadastriniai Nr. 2101/0039:575, 2101/0039:765, 2101/0039:786, 2101/0039:921, 2101/0039:462, 2101/0039:954, 2101/0039:471, 2101/0039:768, 2101/0039:522, 2101/0039:695, 2101/0039:485, 2101/0039:783, 2101/0039:499, 2101/0039:458, 2101/0039:505, ir įsiterpusios laisvos valstybinės žemės ploto detalusis planas

Servitutas - teisė tiesti, aptarnauti, naudoti požemines, antžemines komunikacijas (viešpataujantis daiktas, kodas-218) servitutuose S26-0.7772 ha, S76-0.7113 ha, S78-0.0075 ha, S81 - 0.1873 ha, S82-0.0284 ha.

Specialiosios žemės naudojimo sąlygos:

Melioruotos žemės ir melioracijos statinių apsaugos zonos (VI skyrius, antrasis skirsnis) - 0.1020 ha;

Požeminio vandens vandenviečių apsaugos zonos (VI skyrius, vienuoliktasis skirsnis) - 0.1020 ha.

Sklypas Nr. 9: plotas – 0.1016 ha, teritorijos naudojimo tipas - vienbučių ir dvibučių gyvenamųjų pastatų teritorija (GV), žemės naudojimo paskirtis – kita, naudojimo būdas - vienbučių ir dvibučių gyvenamųjų pastatų teritorijos (G1). Galimas pastatų aukštis – 8,50 m, galimas užstatymo tankumas – 29%, galimas užstatymo intensyvumas – 0.4. Užstatymo tipas - sodybinis (su). Priklausomųjų želdynų ir želdinių teritorijų dalys, % - 25.

Servitutai:

Kelio servitutas - teisė važiuoti transporto priemonėmis, teisė naudotis pėsčiųjų taku (viešpataujantis daiktas, kodas-115) servitutuose S26 - 0.7772 ha, S76 - 0.7113 ha, S81 - 0.1873 ha.

Servitutas - teisė tiesti, aptarnauti, naudoti požemines, antžemines komunikacijas (viešpataujantis daiktas, kodas-218) servitutuose S26-0.7772 ha, S76-0.7113 ha, S78-0.0075 ha, S81 - 0.1873 ha, S82-0.0284 ha.

Specialiosios žemės naudojimo sąlygos:

Melioruotos žemės ir melioracijos statinių apsaugos zonos (VI skyrius, antrasis skirsnis) - 0.1016 ha;

Požeminio vandens vandenviečių apsaugos zonos (VI skyrius, vienuoliktasis skirsnis) - 0.1016 ha.

Sklypas Nr. 10: plotas – 0.0929 ha, teritorijos naudojimo tipas - vienbučių ir dvibučių gyvenamųjų pastatų teritorija (GV), žemės naudojimo paskirtis – kita, naudojimo būdas - vienbučių ir dvibučių gyvenamųjų pastatų teritorijos (G1). Galimas pastatų aukštis – 8,50 m, galimas užstatymo tankumas – 30%, galimas užstatymo intensyvumas – 0.4. Užstatymo tipas - sodybinis (su). Priklausomųjų želdynų ir želdinių teritorijų dalys, % - 25.

Servitutai:

Kelio servitutas - teisė važiuoti transporto priemonėmis, teisė naudotis pėsčiųjų taku (viešpataujantis daiktas, kodas-115) servitutuose S26 - 0.7772 ha, S76 - 0.7113 ha, S81 - 0.1873 ha.

Servitutas - teisė tiesti, aptarnauti, naudoti požemines, antžemines komunikacijas (viešpataujantis daiktas, kodas-218) servitutuose S26-0.7772 ha, S76-0.7113 ha, S78-0.0075 ha, S81 - 0.1873 ha, S82-0.0284 ha.

Servitutas - teisė tiesti, aptarnauti, naudoti požemines, antžemines komunikacijas (tarnaujantis daiktas, kodas 222) - 0.0027 ha.

Specialiosios žemės naudojimo sąlygos:

Melioruotos žemės ir melioracijos statinių apsaugos zonos (VI skyrius, antrasis skirsnis) - 0.0929 ha;

Požeminio vandens vandenviečių apsaugos zonos (VI skyrius, vienuoliktasis skirsnis) - 0.0929 ha;

Vandens tiekimo ir nuotekų, paviršinių nuotekų tvarkymo infrastruktūros apsaugos zonos (III skyrius, dešimtas skirsnis) - 0.0027 ha.

Sklypas Nr. 11: plotas – 0.0900 ha, teritorijos naudojimo tipas - vienbučių ir dvibučių gyvenamųjų pastatų teritorija (GV), žemės naudojimo paskirtis – kita, naudojimo būdas - vienbučių ir dvibučių gyvenamųjų pastatų teritorijos (G1). Galimas pastatų aukštis – 8,50 m, galimas užstatymo tankumas – 30%, galimas užstatymo intensyvumas – 0.4. Užstatymo tipas - sodybinis (su). Priklausomųjų želdynų ir želdinių teritorijų dalys, % - 25.

Servitutai:

Kelio servitutas - teisė važiuoti transporto priemonėmis, teisė naudotis pėsčiųjų taku (viešpataujantis daiktas, kodas-115) servitutuose S26 - 0.7772 ha, S76 - 0.7113 ha, S81 - 0.1873 ha.

Servitutas - teisė tiesti, aptarnauti, naudoti požemines, antžemines komunikacijas (viešpataujantis daiktas, kodas-218) servitutuose S26-0.7772 ha, S76-0.7113 ha, S78-0.0075 ha, S81 - 0.1873 ha, S82-0.0284 ha.

Servitutas - teisė tiesti, aptarnauti, naudoti požemines, antžemines komunikacijas (tarnaujantis daiktas, kodas 222) - 0.0027 ha.

Specialiosios žemės naudojimo sąlygos:

Melioruotos žemės ir melioracijos statinių apsaugos zonos (VI skyrius, antrasis skirsnis) - 0.0900 ha;

Požeminio vandens vandenviečių apsaugos zonos (VI skyrius, vienuoliktasis skirsnis) - 0.0900 ha;

Vandens tiekimo ir nuotekų, paviršinių nuotekų tvarkymo infrastruktūros apsaugos zonos (III skyrius, dešimtas skirsnis) - 0.0027 ha.

Sklypas Nr. 12: plotas – 0.0900 ha, teritorijos naudojimo tipas - vienbučių ir dvibučių gyvenamųjų pastatų teritorija (GV), žemės naudojimo paskirtis – kita, naudojimo būdas - vienbučių ir dvibučių gyvenamųjų pastatų teritorijos (G1).

Teritorijos, apimančios žemės sklypus, kurių kadastriniai Nr. 2101/0039:575, 2101/0039:765, 2101/0039:786, 2101/0039:921, 2101/0039:462, 2101/0039:954, 2101/0039:471, 2101/0039:768, 2101/0039:522, 2101/0039:695, 2101/0039:485, 2101/0039:783, 2101/0039:499, 2101/0039:458, 2101/0039:505, ir įsiterpusios laisvos valstybinės žemės ploto detalusis planas

Galimas pastatų aukštis – 8,50 m, galimas užstatymo tankumas – 30%, galimas užstatymo intensyvumas – 0.4. Užstatymo tipas - sodybinis (su). Priklausomųjų želdynų ir želdinių teritorijų dalys, % - 25.

Servitutai:

Kelio servitutas - teisė važiuoti transporto priemonėmis, teisė naudotis pėsčiųjų taku (viešpataujantis daiktas, kodas-115) servitutuose S26 - 0.7772 ha, S76 - 0.7113 ha, S81 - 0.1873 ha.

Servitutas - teisė tiesti, aptarnauti, naudoti požemines, antžemines komunikacijas (viešpataujantis daiktas, kodas-218) servitutuose S26-0.7772 ha, S76-0.7113 ha, S78-0.0075 ha, S81 - 0.1873 ha, S82-0.0284 ha.

Specialiosios žemės naudojimo sąlygos:

Melioruotos žemės ir melioracijos statinių apsaugos zonos (VI skyrius, antrasis skirsnis) - 0.0900 ha;

Požeminio vandens vandenviečių apsaugos zonos (VI skyrius, vienuoliktasis skirsnis) - 0.0900 ha.

Sklypas Nr. 13: plotas – 0.0930 ha, teritorijos naudojimo tipas - vienbučių ir dvibučių gyvenamųjų pastatų teritorija (GV), žemės naudojimo paskirtis – kita, naudojimo būdas - vienbučių ir dvibučių gyvenamųjų pastatų teritorijos (G1). Galimas pastatų aukštis – 8,50 m, galimas užstatymo tankumas – 30%, galimas užstatymo intensyvumas – 0.4. Užstatymo tipas - sodybinis (su). Priklausomųjų želdynų ir želdinių teritorijų dalys, % - 25.

Servitutai:

Kelio servitutas - teisė važiuoti transporto priemonėmis, teisė naudotis pėsčiųjų taku (viešpataujantis daiktas, kodas-115) servitutuose S26 - 0.7772 ha, S76 - 0.7113 ha, S81 - 0.1873 ha.

Servitutas - teisė tiesti, aptarnauti, naudoti požemines, antžemines komunikacijas (viešpataujantis daiktas, kodas-218) servitutuose S26-0.7772 ha, S76-0.7113 ha, S78-0.0075 ha, S81 - 0.1873 ha, S82-0.0284 ha.

Specialiosios žemės naudojimo sąlygos:

Melioruotos žemės ir melioracijos statinių apsaugos zonos (VI skyrius, antrasis skirsnis) - 0.0930 ha;

Požeminio vandens vandenviečių apsaugos zonos (VI skyrius, vienuoliktasis skirsnis) - 0.0930 ha.

Sklypas Nr. 14: plotas – 0.0864 ha, teritorijos naudojimo tipas - vienbučių ir dvibučių gyvenamųjų pastatų teritorija (GV), žemės naudojimo paskirtis – kita, naudojimo būdas - vienbučių ir dvibučių gyvenamųjų pastatų teritorijos (G1). Galimas pastatų aukštis – 8,50 m, galimas užstatymo tankumas – 31%, galimas užstatymo intensyvumas – 0.4. Užstatymo tipas - sodybinis (su). Priklausomųjų želdynų ir želdinių teritorijų dalys, % - 25.

Servitutai:

Kelio servitutas - teisė važiuoti transporto priemonėmis, teisė naudotis pėsčiųjų taku (viešpataujantis daiktas, kodas-115) servitutuose S26 - 0.7772 ha, S76 - 0.7113 ha, S81 - 0.1873 ha.

Servitutas - teisė tiesti, aptarnauti, naudoti požemines, antžemines komunikacijas (viešpataujantis daiktas, kodas-218) servitutuose S26-0.7772 ha, S76-0.7113 ha, S78-0.0075 ha, S81 - 0.1873 ha, S82-0.0284 ha.

Specialiosios žemės naudojimo sąlygos:

Melioruotos žemės ir melioracijos statinių apsaugos zonos (VI skyrius, antrasis skirsnis) - 0.0864 ha;

Požeminio vandens vandenviečių apsaugos zonos (VI skyrius, vienuoliktasis skirsnis) - 0.0864 ha.

Sklypas Nr. 15: plotas – 0.0861 ha, teritorijos naudojimo tipas - vienbučių ir dvibučių gyvenamųjų pastatų teritorija (GV), žemės naudojimo paskirtis – kita, naudojimo būdas - vienbučių ir dvibučių gyvenamųjų pastatų teritorijos (G1). Galimas pastatų aukštis – 8,50 m, galimas užstatymo tankumas – 31%, galimas užstatymo intensyvumas – 0.4. Užstatymo tipas - sodybinis (su). Priklausomųjų želdynų ir želdinių teritorijų dalys, % - 25.

Servitutai:

Kelio servitutas - teisė važiuoti transporto priemonėmis, teisė naudotis pėsčiųjų taku (viešpataujantis daiktas, kodas-115) servitutuose S26 - 0.7772 ha, S76 - 0.7113 ha, S81 - 0.1873 ha.

Servitutas - teisė tiesti, aptarnauti, naudoti požemines, antžemines komunikacijas (viešpataujantis daiktas, kodas-218) servitutuose S26-0.7772 ha, S76-0.7113 ha, S78-0.0075 ha, S81 - 0.1873 ha, S82-0.0284 ha.

Servitutas - teisė tiesti, aptarnauti, naudoti požemines, antžemines komunikacijas (tarnaujantis daiktas, kodas 222) - 0.0025 ha.

Specialiosios žemės naudojimo sąlygos:

Melioruotos žemės ir melioracijos statinių apsaugos zonos (VI skyrius, antrasis skirsnis) - 0.0861 ha;

Požeminio vandens vandenviečių apsaugos zonos (VI skyrius, vienuoliktasis skirsnis) - 0.0861 ha;

Vandens tiekimo ir nuotekų, paviršinių nuotekų tvarkymo infrastruktūros apsaugos zonos (III skyrius, dešimtas skirsnis) - 0.0025 ha.

Sklypas Nr. 16: plotas – 0.0930 ha, teritorijos naudojimo tipas - vienbučių ir dvibučių gyvenamųjų pastatų teritorija (GV), žemės naudojimo paskirtis – kita, naudojimo būdas - vienbučių ir dvibučių gyvenamųjų pastatų teritorijos (G1).

Teritorijos, apimančios žemės sklypus, kurių kadastriniai Nr. 2101/0039:575, 2101/0039:765, 2101/0039:786, 2101/0039:921, 2101/0039:462, 2101/0039:954, 2101/0039:471, 2101/0039:768, 2101/0039:522, 2101/0039:695, 2101/0039:485, 2101/0039:783, 2101/0039:499, 2101/0039:458, 2101/0039:505, ir įsiterpusios laisvos valstybinės žemės ploto detalusis planas

Galimas pastatų aukštis – 8,50 m, galimas užstatymo tankumas – 30%, galimas užstatymo intensyvumas – 0.4. Užstatymo tipas - sodybinis (su). Priklausomųjų želdynų ir želdinių teritorijų dalys, % - 25.

Servitutai:

Kelio servitutas - teisė važiuoti transporto priemonėmis, teisė naudotis pėsčiųjų taku (viešpataujantis daiktas, kodas-115) servitutuose S26 - 0.7772 ha, S76 - 0.7113 ha, S81 - 0.1873 ha.

Servitutas - teisė tiesti, aptarnauti, naudoti požemines, antžemines komunikacijas (viešpataujantis daiktas, kodas-218) servitutuose S26-0.7772 ha, S76-0.7113 ha, S78-0.0075 ha, S81 - 0.1873 ha, S82-0.0284 ha.

Servitutas - teisė tiesti, aptarnauti, naudoti požemines, antžemines komunikacijas (tarnaujantis daiktas, kodas 222) - 0.0027 ha.

Specialiosios žemės naudojimo sąlygos:

Melioruotos žemės ir melioracijos statinių apsaugos zonos (VI skyrius, antrasis skirsnis) - 0.0930 ha;

Požeminio vandens vandenviečių apsaugos zonos (VI skyrius, vienuoliktasis skirsnis) - 0.0930 ha;

Vandens tiekimo ir nuotekų, paviršinių nuotekų tvarkymo infrastruktūros apsaugos zonos (III skyrius, dešimtas skirsnis) - 0.0027 ha.

Sklypas Nr. 17: plotas – 0.0900 ha, teritorijos naudojimo tipas - vienbučių ir dvibučių gyvenamųjų pastatų teritorija (GV), žemės naudojimo paskirtis – kita, naudojimo būdas - vienbučių ir dvibučių gyvenamųjų pastatų teritorijos (G1). Galimas pastatų aukštis – 8,50 m, galimas užstatymo tankumas – 30%, galimas užstatymo intensyvumas – 0.4. Užstatymo tipas - sodybinis (su). Priklausomųjų želdynų ir želdinių teritorijų dalys, % - 25.

Servitutai:

Kelio servitutas - teisė važiuoti transporto priemonėmis, teisė naudotis pėsčiųjų taku (viešpataujantis daiktas, kodas-115) servitutuose S26 - 0.7772 ha, S76 - 0.7113 ha, S81 - 0.1873 ha.

Servitutas - teisė tiesti, aptarnauti, naudoti požemines, antžemines komunikacijas (viešpataujantis daiktas, kodas-218) servitutuose S26-0.7772 ha, S76-0.7113 ha, S78-0.0075 ha, S81 - 0.1873 ha, S82-0.0284 ha.

Servitutas - teisė tiesti, aptarnauti, naudoti požemines, antžemines komunikacijas (tarnaujantis daiktas, kodas 222) - 0.0027 ha.

Specialiosios žemės naudojimo sąlygos:

Melioruotos žemės ir melioracijos statinių apsaugos zonos (VI skyrius, antrasis skirsnis) - 0.0900 ha;

Požeminio vandens vandenviečių apsaugos zonos (VI skyrius, vienuoliktasis skirsnis) - 0.0900 ha;

Vandens tiekimo ir nuotekų, paviršinių nuotekų tvarkymo infrastruktūros apsaugos zonos (III skyrius, dešimtas skirsnis) - 0.0027 ha.

Sklypas Nr. 18: plotas – 0.0900 ha, teritorijos naudojimo tipas - vienbučių ir dvibučių gyvenamųjų pastatų teritorija (GV), žemės naudojimo paskirtis – kita, naudojimo būdas - vienbučių ir dvibučių gyvenamųjų pastatų teritorijos (G1). Galimas pastatų aukštis – 8,50 m, galimas užstatymo tankumas – 30%, galimas užstatymo intensyvumas – 0.4. Užstatymo tipas - sodybinis (su). Priklausomųjų želdynų ir želdinių teritorijų dalys, % - 25.

Servitutai:

Kelio servitutas - teisė važiuoti transporto priemonėmis, teisė naudotis pėsčiųjų taku (viešpataujantis daiktas, kodas-115) servitutuose S26 - 0.7772 ha, S76 - 0.7113 ha, S81 - 0.1873 ha.

Servitutas - teisė tiesti, aptarnauti, naudoti požemines, antžemines komunikacijas (viešpataujantis daiktas, kodas-218) servitutuose S26-0.7772 ha, S76-0.7113 ha, S78-0.0075 ha, S81 - 0.1873 ha, S82-0.0284 ha.

Specialiosios žemės naudojimo sąlygos:

Melioruotos žemės ir melioracijos statinių apsaugos zonos (VI skyrius, antrasis skirsnis) - 0.0900 ha;

Požeminio vandens vandenviečių apsaugos zonos (VI skyrius, vienuoliktasis skirsnis) - 0.0900 ha.

Sklypas Nr. 19: plotas – 0.0929 ha, teritorijos naudojimo tipas - vienbučių ir dvibučių gyvenamųjų pastatų teritorija (GV), žemės naudojimo paskirtis – kita, naudojimo būdas - vienbučių ir dvibučių gyvenamųjų pastatų teritorijos (G1). Galimas pastatų aukštis – 8,50 m, galimas užstatymo tankumas – 30%, galimas užstatymo intensyvumas – 0.4. Užstatymo tipas - sodybinis (su). Priklausomųjų želdynų ir želdinių teritorijų dalys, % - 25.

Servitutai:

Kelio servitutas - teisė važiuoti transporto priemonėmis, teisė naudotis pėsčiųjų taku (viešpataujantis daiktas, kodas-115) servitutuose S26 - 0.7772 ha, S76 - 0.7113 ha, S81 - 0.1873 ha.

Servitutas - teisė tiesti, aptarnauti, naudoti požemines, antžemines komunikacijas (viešpataujantis daiktas, kodas-218) servitutuose S26-0.7772 ha, S76-0.7113 ha, S78-0.0075 ha, S81 - 0.1873 ha, S82-0.0284 ha.

Teritorijos, apimančios žemės sklypus, kurių kadastriniai Nr. 2101/0039:575, 2101/0039:765, 2101/0039:786, 2101/0039:921, 2101/0039:462, 2101/0039:954, 2101/0039:471, 2101/0039:768, 2101/0039:522, 2101/0039:695, 2101/0039:485, 2101/0039:783, 2101/0039:499, 2101/0039:458, 2101/0039:505, ir įsiterpusios laisvos valstybinės žemės ploto detalusis planas

Servitutas - teisė tiesti, aptarnauti, naudoti požemines, antžemines komunikacijas (tarnaujantis daiktas, kodas 222) - 0.0002 ha.

Specialiosios žemės naudojimo sąlygos:

Melioruotos žemės ir melioracijos statinių apsaugos zonos (VI skyrius, antrasis skirsnis) - 0.0929 ha;

Požeminio vandens vandenviečių apsaugos zonos (VI skyrius, vienuoliktasis skirsnis) - 0.0929 ha;

Vandens tiekimo ir nuotekų, paviršinių nuotekų tvarkymo infrastruktūros apsaugos zonos (III skyrius, dešimtas skirsnis) - 0.0002 ha.

Sklypas Nr. 20: plotas – 0.1005 ha, teritorijos naudojimo tipas - vienbučių ir dvibučių gyvenamųjų pastatų teritorija (GV), žemės naudojimo paskirtis – kita, naudojimo būdas - vienbučių ir dvibučių gyvenamųjų pastatų teritorijos (G1). Galimas pastatų aukštis – 8,50 m, galimas užstatymo tankumas – 30%, galimas užstatymo intensyvumas – 0.4. Užstatymo tipas - sodybinis (su). Priklausomųjų želdynų ir želdinių teritorijų dalys, % - 25.

Servitutai:

Kelio servitutas - teisė važiuoti transporto priemonėmis, teisė naudotis pėsčiųjų taku (viešpataujantis daiktas, kodas-115) servitutuose S26 - 0.7772 ha, S76 - 0.7113 ha, S81 - 0.1873 ha.

Servitutas - teisė tiesti, aptarnauti, naudoti požemines, antžemines komunikacijas (viešpataujantis daiktas, kodas-218) servitutuose S26-0.7772 ha, S76-0.7113 ha, S78-0.0075 ha, S81 - 0.1873 ha, S82-0.0284 ha.

Specialiosios žemės naudojimo sąlygos:

Melioruotos žemės ir melioracijos statinių apsaugos zonos (VI skyrius, antrasis skirsnis) - 0.1005 ha;

Požeminio vandens vandenviečių apsaugos zonos (VI skyrius, vienuoliktasis skirsnis) - 0.1005 ha.

Sklypas Nr. 21: plotas – 0.1211 ha, teritorijos naudojimo tipas - vienbučių ir dvibučių gyvenamųjų pastatų teritorija (GV), žemės naudojimo paskirtis – kita, naudojimo būdas - vienbučių ir dvibučių gyvenamųjų pastatų teritorijos (G1). Galimas pastatų aukštis – 8,50 m, galimas užstatymo tankumas – 27%, galimas užstatymo intensyvumas – 0.4. Užstatymo tipas - sodybinis (su). Priklausomųjų želdynų ir želdinių teritorijų dalys, % - 25.

Servitutai:

Kelio servitutas - teisė važiuoti transporto priemonėmis, teisė naudotis pėsčiųjų taku (viešpataujantis daiktas, kodas-115) servitutuose S26 - 0.7772 ha, S76 - 0.7113 ha, S81 - 0.1873 ha.

Servitutas - teisė tiesti, aptarnauti, naudoti požemines, antžemines komunikacijas (viešpataujantis daiktas, kodas-218) servitutuose S26-0.7772 ha, S76-0.7113 ha, S78-0.0075 ha, S81 - 0.1873 ha, S82-0.0284 ha.

Specialiosios žemės naudojimo sąlygos:

Melioruotos žemės ir melioracijos statinių apsaugos zonos (VI skyrius, antrasis skirsnis) - 0.1211 ha;

Požeminio vandens vandenviečių apsaugos zonos (VI skyrius, vienuoliktasis skirsnis) - 0.1211 ha.

Sklypas Nr. 22: plotas – 0.1501 ha, teritorijos naudojimo tipas - vienbučių ir dvibučių gyvenamųjų pastatų teritorija (GV), žemės naudojimo paskirtis – kita, naudojimo būdas - vienbučių ir dvibučių gyvenamųjų pastatų teritorijos (G1). Galimas pastatų aukštis – 8,50 m, galimas užstatymo tankumas – 25%, galimas užstatymo intensyvumas – 0.4. Užstatymo tipas - sodybinis (su). Priklausomųjų želdynų ir želdinių teritorijų dalys, % - 25.

Servitutai:

Kelio servitutas - teisė važiuoti transporto priemonėmis, teisė naudotis pėsčiųjų taku (viešpataujantis daiktas, kodas-115) servitutuose S26 - 0.7772 ha, S76 - 0.7113 ha, S81 - 0.1873 ha.

Servitutas - teisė tiesti, aptarnauti, naudoti požemines, antžemines komunikacijas (viešpataujantis daiktas, kodas-218) servitutuose S26-0.7772 ha, S76-0.7113 ha, S78-0.0075 ha, S81 - 0.1873 ha, S82-0.0284 ha.

Servitutas - teisė tiesti, aptarnauti, naudoti požemines, antžemines komunikacijas (tarnaujantis daiktas, kodas 222) - 0.0027 ha.

Specialiosios žemės naudojimo sąlygos:

Melioruotos žemės ir melioracijos statinių apsaugos zonos (VI skyrius, antrasis skirsnis) - 0.1501 ha;

Požeminio vandens vandenviečių apsaugos zonos (VI skyrius, vienuoliktasis skirsnis) - 0.1501 ha;

Vandens tiekimo ir nuotekų, paviršinių nuotekų tvarkymo infrastruktūros apsaugos zonos (III skyrius, dešimtas skirsnis) - 0.0027 ha.

Sklypas Nr. 23: plotas – 0.1457 ha, teritorijos naudojimo tipas - vienbučių ir dvibučių gyvenamųjų pastatų teritorija (GV), žemės naudojimo paskirtis – kita, naudojimo būdas - vienbučių ir dvibučių gyvenamųjų pastatų teritorijos (G1). Galimas pastatų aukštis – 8,50 m, galimas užstatymo tankumas – 25%, galimas užstatymo intensyvumas – 0.4. Užstatymo tipas - sodybinis (su). Priklausomųjų želdynų ir želdinių teritorijų dalys, % - 25.

Servitutai:

Teritorijos, apimančios žemės sklypus, kurių kadastriniai Nr. 2101/0039:575, 2101/0039:765, 2101/0039:786, 2101/0039:921, 2101/0039:462, 2101/0039:954, 2101/0039:471, 2101/0039:768, 2101/0039:522, 2101/0039:695, 2101/0039:485, 2101/0039:783, 2101/0039:499, 2101/0039:458, 2101/0039:505, ir įsiterpusios laisvos valstybinės žemės ploto detalusis planas

Kelio servitutas - teisė važiuoti transporto priemonėmis, teisė naudotis pėsčiųjų taku (viešpataujantis daiktas, kodas-115) servitutuose S26 - 0.7772 ha, S76 - 0.7113 ha, S81 - 0.1873 ha.

Servitutas - teisė tiesti, aptarnauti, naudoti požemines, antžemines komunikacijas (viešpataujantis daiktas, kodas-218) servitutuose S26-0.7772 ha, S76-0.7113 ha, S78-0.0075 ha, S81 - 0.1873 ha, S82-0.0284 ha.

Servitutas - teisė tiesti, aptarnauti, naudoti požemines, antžemines komunikacijas (tarnaujantis daiktas, kodas 222) - 0.0026 ha.

Specialiosios žemės naudojimo sąlygos:

Melioruotos žemės ir melioracijos statinių apsaugos zonos (VI skyrius, antrasis skirsnis) - 0.1457 ha;

Požeminio vandens vandenviečių apsaugos zonos (VI skyrius, vienuoliktasis skirsnis) - 0.1457 ha;

Vandens tiekimo ir nuotekų, paviršinių nuotekų tvarkymo infrastruktūros apsaugos zonos (III skyrius, dešimtas skirsnis) - 0.0026 ha.

Sklypas Nr. 24: plotas – 0.1334 ha, teritorijos naudojimo tipas - vienbučių ir dvibučių gyvenamųjų pastatų teritorija (GV), žemės naudojimo paskirtis – kita, naudojimo būdas - vienbučių ir dvibučių gyvenamųjų pastatų teritorijos (G1). Galimas pastatų aukštis – 8,50 m, galimas užstatymo tankumas – 26%, galimas užstatymo intensyvumas – 0.4. Užstatymo tipas - sodybinis (su). Priklausomųjų želdynų ir želdinių teritorijų dalys, % - 25.

Servitutai:

Kelio servitutas - teisė važiuoti transporto priemonėmis, teisė naudotis pėsčiųjų taku (viešpataujantis daiktas, kodas-115) servitutuose S26 - 0.7772 ha, S76 - 0.7113 ha, S81 - 0.1873 ha.

Servitutas - teisė tiesti, aptarnauti, naudoti požemines, antžemines komunikacijas (viešpataujantis daiktas, kodas-218) servitutuose S26-0.7772 ha, S76-0.7113 ha, S78-0.0075 ha, S81 - 0.1873 ha, S82-0.0284 ha.

Servitutas - teisė tiesti, aptarnauti, naudoti požemines, antžemines komunikacijas (tarnaujantis daiktas, kodas 222) - 0.0036 ha.

Specialiosios žemės naudojimo sąlygos:

Melioruotos žemės ir melioracijos statinių apsaugos zonos (VI skyrius, antrasis skirsnis) - 0.1334 ha;

Požeminio vandens vandenviečių apsaugos zonos (VI skyrius, vienuoliktasis skirsnis) - 0.1334 ha;

Vandens tiekimo ir nuotekų, paviršinių nuotekų tvarkymo infrastruktūros apsaugos zonos (III skyrius, dešimtas skirsnis) - 0.0036 ha.

Sklypas Nr. 25: plotas – 0.2087 ha, teritorijos naudojimo tipas - vienbučių ir dvibučių gyvenamųjų pastatų teritorija (GV), žemės naudojimo paskirtis – kita, naudojimo būdas - atskirųjų želdynų teritorijos (E).

Servitutai:

Kelio servitutas - teisė važiuoti transporto priemonėmis, naudotis pėsčiųjų taku (tarnaujantis daiktas, kodas 215):

servitutas S27-0.0046 ha (tarnaus skl. Nr. 27);

servitutas S28-0.0029 ha (tarnaus skl. Nr. 28);

servitutas S29-0.0029 ha (tarnaus skl. Nr. 29);

servitutas S30-0.0029 ha (tarnaus skl. Nr. 30);

servitutas S31-0.0029 ha (tarnaus skl. Nr. 31);

servitutas S32-0.0029 ha (tarnaus skl. Nr. 32);

servitutas S33-0.0028 ha (tarnaus skl. Nr. 33).

Kelio servitutas - teisė važiuoti transporto priemonėmis, teisė naudotis pėsčiųjų taku (viešpataujantis daiktas, kodas-115) servitutuose S26 - 0.7772 ha, S76 - 0.7113 ha, S81 - 0.1873 ha.

Servitutas - teisė tiesti, aptarnauti, naudoti požemines, antžemines komunikacijas (tarnaujantis daiktas, kodas 222) - 0.0551 ha.

Specialiosios žemės naudojimo sąlygos:

Melioruotos žemės ir melioracijos statinių apsaugos zonos (VI skyrius, antrasis skirsnis) - 0.2087 ha;

Požeminio vandens vandenviečių apsaugos zonos (VI skyrius, vienuoliktasis skirsnis) - 0.2087 ha;

Vandens tiekimo ir nuotekų, paviršinių nuotekų tvarkymo infrastruktūros apsaugos zonos (III skyrius, dešimtas skirsnis) - 0.0551 ha.

Sklypas Nr. 26: plotas – 0.7771 ha, teritorijos naudojimo tipas - vienbučių ir dvibučių gyvenamųjų pastatų teritorija (GV), žemės naudojimo paskirtis – kita, naudojimo būdas - susisiekimo ir inžinerinių tinklų koridorių teritorijos (I2).

Servitutai:

Kelio servitutas - teisė važiuoti transporto priemonėmis, naudotis pėsčiųjų taku (tarnaujantis daiktas, kodas-215) tarnaus sklypams Nr. 2-24; 27-33; 35-45; 47-65; 67-74, kaimyniniai žemės sklypai - 0.7772 ha.

Teritorijos, apimančios žemės sklypus, kurių kadastriniai Nr. 2101/0039:575, 2101/0039:765, 2101/0039:786, 2101/0039:921, 2101/0039:462, 2101/0039:954, 2101/0039:471, 2101/0039:768, 2101/0039:522, 2101/0039:695, 2101/0039:485, 2101/0039:783, 2101/0039:499, 2101/0039:458, 2101/0039:505, ir įsiterpusios laisvos valstybinės žemės ploto detalusis planas

Servitutas - teisė tiesti, aptarnauti, naudoti požemines, antžemines komunikacijas (tarnaujantis daiktas, kodas-222) tarnaus sklypams Nr. 2-24; 27-33; 35-45; 47-65; 67-74 - 0.7772 ha.

Specialiosios žemės naudojimo sąlygos:

Melioruotos žemės ir melioracijos statinių apsaugos zonos (VI skyrius, antrasis skirsnis) - 0.7771 ha;

Požeminio vandens vandenviečių apsaugos zonos (VI skyrius, vienuoliktasis skirsnis) - 0.7771 ha;

Elektros tinklų apsaugos zonos (III skyrius, ketvirtasis skirsnis) - 0.0002 ha.

Sklypas Nr. 27: plotas – 0.1286 ha, teritorijos naudojimo tipas - vienbučių ir dvibučių gyvenamųjų pastatų teritorija (GV), žemės naudojimo paskirtis – kita, naudojimo būdas - vienbučių ir dvibučių gyvenamųjų pastatų teritorijos (G1). Galimas pastatų aukštis – 8,50 m, galimas užstatymo tankumas – 28%, galimas užstatymo intensyvumas – 0.4. Užstatymo tipas - sodybinis (su). Priklausomųjų želdynų ir želdinių teritorijų dalys, % - 25.

Servitutai:

Kelio servitutas - teisė važiuoti transporto priemonėmis, teisė naudotis pėsčiųjų taku (viešpataujantis daiktas, kodas-115) servitutuose S26-0.7772 ha, S76-0.7113 ha, S81-0.1873 ha, S27-0.0046 ha.

Servitutas - teisė tiesti, aptarnauti, naudoti požemines, antžemines komunikacijas (viešpataujantis daiktas, kodas-218) servitutuose S26-0.7772 ha, S76-0.7113 ha, S78-0.0075 ha, S81 - 0.1873 ha, S82-0.0284 ha, S25-1 - 0.0483 ha.

Servitutas - teisė tiesti, aptarnauti, naudoti požemines, antžemines komunikacijas (tarnaujantis daiktas, kodas 222) - 0.0230 ha.

Specialiosios žemės naudojimo sąlygos:

Melioruotos žemės ir melioracijos statinių apsaugos zonos (VI skyrius, antrasis skirsnis) - 0.1286 ha;

Požeminio vandens vandenviečių apsaugos zonos (VI skyrius, vienuoliktasis skirsnis) - 0.1286 ha;

Vandens tiekimo ir nuotekų, paviršinių nuotekų tvarkymo infrastruktūros apsaugos zonos (III skyrius, dešimtas skirsnis) - 0.0230 ha.

Sklypas Nr. 28: plotas – 0.0600 ha, teritorijos naudojimo tipas - vienbučių ir dvibučių gyvenamųjų pastatų teritorija (GV), žemės naudojimo paskirtis – kita, naudojimo būdas - vienbučių ir dvibučių gyvenamųjų pastatų teritorijos (G1). Galimas pastatų aukštis – 8,50 m, galimas užstatymo tankumas – 35%, galimas užstatymo intensyvumas – 0.4. Užstatymo tipas - sodybinis (su). Priklausomųjų želdynų ir želdinių teritorijų dalys, % - 25.

Servitutai:

Kelio servitutas - teisė važiuoti transporto priemonėmis, teisė naudotis pėsčiųjų taku (viešpataujantis daiktas, kodas-115) servitutuose S26 - 0.7772 ha, S76 - 0.7113 ha, S81 - 0.1873 ha, S28 - 0.0029 ha.

Servitutas - teisė tiesti, aptarnauti, naudoti požemines, antžemines komunikacijas (viešpataujantis daiktas, kodas-218) servitutuose S26-0.7772 ha, S76-0.7113 ha, S78-0.0075 ha, S81 - 0.1873 ha, S82-0.0284 ha, S25-1 - 0.0483 ha.

Specialiosios žemės naudojimo sąlygos:

Melioruotos žemės ir melioracijos statinių apsaugos zonos (VI skyrius, antrasis skirsnis) - 0.0600 ha;

Požeminio vandens vandenviečių apsaugos zonos (VI skyrius, vienuoliktasis skirsnis) - 0.0600 ha.

Sklypas Nr. 29: plotas – 0.0700 ha, teritorijos naudojimo tipas - vienbučių ir dvibučių gyvenamųjų pastatų teritorija (GV), žemės naudojimo paskirtis – kita, naudojimo būdas - vienbučių ir dvibučių gyvenamųjų pastatų teritorijos (G1). Galimas pastatų aukštis – 8,50 m, galimas užstatymo tankumas – 33%, galimas užstatymo intensyvumas – 0.4. Užstatymo tipas - sodybinis (su). Priklausomųjų želdynų ir želdinių teritorijų dalys, % - 25.

Servitutai:

Kelio servitutas - teisė važiuoti transporto priemonėmis, teisė naudotis pėsčiųjų taku (viešpataujantis daiktas, kodas-115) servitutuose S26 - 0.7772 ha, S76 - 0.7113 ha, S81 - 0.1873 ha, S29 - 0.0029 ha.

Servitutas - teisė tiesti, aptarnauti, naudoti požemines, antžemines komunikacijas (viešpataujantis daiktas, kodas-218) servitutuose S26-0.7772 ha, S76-0.7113 ha, S78-0.0075 ha, S81 - 0.1873 ha, S82-0.0284 ha, S25-1 - 0.0483 ha.

Specialiosios žemės naudojimo sąlygos:

Melioruotos žemės ir melioracijos statinių apsaugos zonos (VI skyrius, antrasis skirsnis) - 0.0700 ha;

Požeminio vandens vandenviečių apsaugos zonos (VI skyrius, vienuoliktasis skirsnis) - 0.0700 ha.

Sklypas Nr. 30: plotas – 0.0600 ha, teritorijos naudojimo tipas - vienbučių ir dvibučių gyvenamųjų pastatų teritorija (GV), žemės naudojimo paskirtis – kita, naudojimo būdas - vienbučių ir dvibučių gyvenamųjų pastatų teritorijos (G1).

Teritorijos, apimančios žemės sklypus, kurių kadastriniai Nr. 2101/0039:575, 2101/0039:765, 2101/0039:786, 2101/0039:921, 2101/0039:462, 2101/0039:954, 2101/0039:471, 2101/0039:768, 2101/0039:522, 2101/0039:695, 2101/0039:485, 2101/0039:783, 2101/0039:499, 2101/0039:458, 2101/0039:505, ir įsiterpusios laisvos valstybinės žemės ploto detalusis planas

Galimas pastatų aukštis – 8,50 m, galimas užstatymo tankumas – 35%, galimas užstatymo intensyvumas – 0.4. Užstatymo tipas - sodybinis (su). Priklausomųjų želdynų ir želdinių teritorijų dalys, % - 25.

Servitutai:

Kelio servitutas - teisė važiuoti transporto priemonėmis, teisė naudotis pėsčiųjų taku (viešpataujantis daiktas, kodas-115) servitutuose S26 - 0.7772 ha, S76 - 0.7113 ha, S81 - 0.1873 ha, S30 - 0.0029 ha.

Servitutas - teisė tiesti, aptarnauti, naudoti požemines, antžemines komunikacijas (viešpataujantis daiktas, kodas-218) servitutuose S26-0.7772 ha, S76-0.7113 ha, S78-0.0075 ha, S81 - 0.1873 ha, S82-0.0284 ha, S25-1 - 0.0483 ha.

Specialiosios žemės naudojimo sąlygos:

Melioruotos žemės ir melioracijos statinių apsaugos zonos (VI skyrius, antrasis skirsnis) - 0.0600 ha;

Požeminio vandens vandenviečių apsaugos zonos (VI skyrius, vienuoliktasis skirsnis) - 0.0600 ha.

Sklypas Nr. 31: plotas – 0.0600 ha, teritorijos naudojimo tipas - vienbučių ir dvibučių gyvenamųjų pastatų teritorija (GV), žemės naudojimo paskirtis – kita, naudojimo būdas - vienbučių ir dvibučių gyvenamųjų pastatų teritorijos (G1). Galimas pastatų aukštis – 8,50 m, galimas užstatymo tankumas – 35%, galimas užstatymo intensyvumas – 0.4. Užstatymo tipas - sodybinis (su). Priklausomųjų želdynų ir želdinių teritorijų dalys, % - 25.

Servitutai:

Kelio servitutas - teisė važiuoti transporto priemonėmis, teisė naudotis pėsčiųjų taku (viešpataujantis daiktas, kodas-115) servitutuose S26 - 0.7772 ha, S76 - 0.7113 ha, S81 - 0.1873 ha, S31 - 0.0029 ha.

Servitutas - teisė tiesti, aptarnauti, naudoti požemines, antžemines komunikacijas (viešpataujantis daiktas, kodas-218) servitutuose S26-0.7772 ha, S76-0.7113 ha, S78-0.0075 ha, S81 - 0.1873 ha, S82-0.0284 ha, S25-1 - 0.0483 ha.

Specialiosios žemės naudojimo sąlygos:

Melioruotos žemės ir melioracijos statinių apsaugos zonos (VI skyrius, antrasis skirsnis) - 0.0600 ha;

Požeminio vandens vandenviečių apsaugos zonos (VI skyrius, vienuoliktasis skirsnis) - 0.0600 ha.

Sklypas Nr. 32: plotas – 0.0600 ha, teritorijos naudojimo tipas - vienbučių ir dvibučių gyvenamųjų pastatų teritorija (GV), žemės naudojimo paskirtis – kita, naudojimo būdas - vienbučių ir dvibučių gyvenamųjų pastatų teritorijos (G1). Galimas pastatų aukštis – 8,50 m, galimas užstatymo tankumas – 35%, galimas užstatymo intensyvumas – 0.4. Užstatymo tipas - sodybinis (su). Priklausomųjų želdynų ir želdinių teritorijų dalys, % - 25.

Servitutai:

Kelio servitutas - teisė važiuoti transporto priemonėmis, teisė naudotis pėsčiųjų taku (viešpataujantis daiktas, kodas-115) servitutuose S26 - 0.7772 ha, S76 - 0.7113 ha, S81 - 0.1873 ha, S31 - 0.0029 ha.

Servitutas - teisė tiesti, aptarnauti, naudoti požemines, antžemines komunikacijas (viešpataujantis daiktas, kodas-218) servitutuose S26-0.7772 ha, S76-0.7113 ha, S78-0.0075 ha, S81 - 0.1873 ha, S82-0.0284 ha, S25-1 - 0.0483 ha.

Specialiosios žemės naudojimo sąlygos:

Melioruotos žemės ir melioracijos statinių apsaugos zonos (VI skyrius, antrasis skirsnis) - 0.0600 ha;

Požeminio vandens vandenviečių apsaugos zonos (VI skyrius, vienuoliktasis skirsnis) - 0.0600 ha.

Sklypas Nr. 33: plotas – 0.0600 ha, teritorijos naudojimo tipas - vienbučių ir dvibučių gyvenamųjų pastatų teritorija (GV), žemės naudojimo paskirtis – kita, naudojimo būdas - vienbučių ir dvibučių gyvenamųjų pastatų teritorijos (G1). Galimas pastatų aukštis – 8,50 m, galimas užstatymo tankumas – 35%, galimas užstatymo intensyvumas – 0.4. Užstatymo tipas - sodybinis (su). Priklausomųjų želdynų ir želdinių teritorijų dalys, % - 25.

Servitutai:

Kelio servitutas - teisė važiuoti transporto priemonėmis, teisė naudotis pėsčiųjų taku (viešpataujantis daiktas, kodas-115) servitutuose S26 - 0.7772 ha, S76 - 0.7113 ha, S81 - 0.1873 ha, S31 - 0.0029 ha.

Servitutas - teisė tiesti, aptarnauti, naudoti požemines, antžemines komunikacijas (viešpataujantis daiktas, kodas-218) servitutuose S26-0.7772 ha, S76-0.7113 ha, S78-0.0075 ha, S81 - 0.1873 ha, S82-0.0284 ha, S25-1 - 0.0483 ha.

Specialiosios žemės naudojimo sąlygos:

Melioruotos žemės ir melioracijos statinių apsaugos zonos (VI skyrius, antrasis skirsnis) - 0.0600 ha;

Požeminio vandens vandenviečių apsaugos zonos (VI skyrius, vienuoliktasis skirsnis) - 0.0600 ha.

Teritorijos, apimančios žemės sklypus, kurių kadastriniai Nr. 2101/0039:575, 2101/0039:765, 2101/0039:786, 2101/0039:921, 2101/0039:462, 2101/0039:954, 2101/0039:471, 2101/0039:768, 2101/0039:522, 2101/0039:695, 2101/0039:485, 2101/0039:783, 2101/0039:499, 2101/0039:458, 2101/0039:505, ir įsiterpusios laisvos valstybinės žemės ploto detalusis planas

Sklypas Nr. 34: plotas – 0.0513 ha, teritorijos naudojimo tipas - vienbučių ir dvibučių gyvenamųjų pastatų teritorija (GV), žemės naudojimo paskirtis – kita, naudojimo būdas – bendrojo naudojimo teritorijos (B). Priklausomųjų želdynų ir želdinių teritorijų dalys, % - 15.

Servitutai:

Kelio servitutas - teisė važiuoti transporto priemonėmis, teisė naudotis pėsčiųjų taku (viešpataujantis daiktas, kodas-115) servitutuose S24 - 0.7772 ha, S74 - 0.7113 ha, S79 - 0.1873 ha.

Servitutas - teisė tiesti, aptarnauti, naudoti požemines, antžemines komunikacijas (tarnaujantis daiktas, kodas 222) - 0.0007 ha.

Specialiosios žemės naudojimo sąlygos:

Melioruotos žemės ir melioracijos statinių apsaugos zonos (VI skyrius, antrasis skirsnis) - 0.0513 ha;

Požeminio vandens vandenviečių apsaugos zonos (VI skyrius, vienuoliktasis skirsnis) - 0.0513 ha.

Vandens tiekimo ir nuotekų, paviršinių nuotekų tvarkymo infrastruktūros apsaugos zonos (III skyrius, dešimtas skirsnis) - 0.0007 ha.

Sklypas Nr. 35: plotas – 0.0600 ha, teritorijos naudojimo tipas - vienbučių ir dvibučių gyvenamųjų pastatų teritorija (GV), žemės naudojimo paskirtis – kita, naudojimo būdas - vienbučių ir dvibučių gyvenamųjų pastatų teritorijos (G1). Galimas pastatų aukštis – 8,50 m, galimas užstatymo tankumas – 35%, galimas užstatymo intensyvumas – 0.4. Užstatymo tipas - sodybinis (su). Priklausomųjų želdynų ir želdinių teritorijų dalys, % - 25.

Servitutai:

Kelio servitutas - teisė važiuoti transporto priemonėmis, teisė naudotis pėsčiųjų taku (viešpataujantis daiktas, kodas-115) servitutuose S26 - 0.7772 ha, S76 - 0.7113 ha, S81 - 0.1873 ha, S35 - 0.0028 ha.

Servitutas - teisė tiesti, aptarnauti, naudoti požemines, antžemines komunikacijas (viešpataujantis daiktas, kodas-218) servitutuose S26-0.7772 ha, S76-0.7113 ha, S78-0.0075 ha, S81 - 0.1873 ha, S80 - 0.0364 ha, S82-0.0284 ha.

Specialiosios žemės naudojimo sąlygos:

Melioruotos žemės ir melioracijos statinių apsaugos zonos (VI skyrius, antrasis skirsnis) - 0.0600 ha;

Požeminio vandens vandenviečių apsaugos zonos (VI skyrius, vienuoliktasis skirsnis) - 0.0600 ha.

Sklypas Nr. 36: plotas – 0.0700 ha, teritorijos naudojimo tipas - vienbučių ir dvibučių gyvenamųjų pastatų teritorija (GV), žemės naudojimo paskirtis – kita, naudojimo būdas - vienbučių ir dvibučių gyvenamųjų pastatų teritorijos (G1). Galimas pastatų aukštis – 8,50 m, galimas užstatymo tankumas – 33%, galimas užstatymo intensyvumas – 0.4. Užstatymo tipas - sodybinis (su). Priklausomųjų želdynų ir želdinių teritorijų dalys, % - 25.

Servitutai:

Kelio servitutas - teisė važiuoti transporto priemonėmis, teisė naudotis pėsčiųjų taku (viešpataujantis daiktas, kodas-115) servitutuose S26 - 0.7772 ha, S76 - 0.7113 ha, S81 - 0.1873 ha, S36 - 0.0028 ha.

Servitutas - teisė tiesti, aptarnauti, naudoti požemines, antžemines komunikacijas (viešpataujantis daiktas, kodas-218) servitutuose S26-0.7772 ha, S76-0.7113 ha, S78-0.0075 ha, S81 - 0.1873 ha, S80 - 0.0364 ha, S82-0.0284 ha.

Specialiosios žemės naudojimo sąlygos:

Melioruotos žemės ir melioracijos statinių apsaugos zonos (VI skyrius, antrasis skirsnis) - 0.0700 ha;

Požeminio vandens vandenviečių apsaugos zonos (VI skyrius, vienuoliktasis skirsnis) - 0.0700 ha.

Sklypas Nr. 37: plotas – 0.0600 ha, teritorijos naudojimo tipas - vienbučių ir dvibučių gyvenamųjų pastatų teritorija (GV), žemės naudojimo paskirtis – kita, naudojimo būdas - vienbučių ir dvibučių gyvenamųjų pastatų teritorijos (G1). Galimas pastatų aukštis – 8,50 m, galimas užstatymo tankumas – 35%, galimas užstatymo intensyvumas – 0.4. Užstatymo tipas - sodybinis (su). Priklausomųjų želdynų ir želdinių teritorijų dalys, % - 25.

Servitutai:

Kelio servitutas - teisė važiuoti transporto priemonėmis, teisė naudotis pėsčiųjų taku (viešpataujantis daiktas, kodas-115) servitutuose S26 - 0.7772 ha, S76 - 0.7113 ha, S81 - 0.1873 ha, S37 - 0.0028 ha.

Servitutas - teisė tiesti, aptarnauti, naudoti požemines, antžemines komunikacijas (viešpataujantis daiktas, kodas-218) servitutuose S26-0.7772 ha, S76-0.7113 ha, S78-0.0075 ha, S81 - 0.1873 ha, S80 - 0.0364 ha, S82-0.0284 ha.

Specialiosios žemės naudojimo sąlygos:

Melioruotos žemės ir melioracijos statinių apsaugos zonos (VI skyrius, antrasis skirsnis) - 0.0600 ha;

Požeminio vandens vandenviečių apsaugos zonos (VI skyrius, vienuoliktasis skirsnis) - 0.0600 ha.

Sklypas Nr. 38: plotas – 0.0600 ha, teritorijos naudojimo tipas - vienbučių ir dvibučių gyvenamųjų pastatų teritorija (GV), žemės naudojimo paskirtis – kita, naudojimo būdas - vienbučių ir dvibučių gyvenamųjų pastatų teritorijos (G1).

Teritorijos, apimančios žemės sklypus, kurių kadastriniai Nr. 2101/0039:575, 2101/0039:765, 2101/0039:786, 2101/0039:921, 2101/0039:462, 2101/0039:954, 2101/0039:471, 2101/0039:768, 2101/0039:522, 2101/0039:695, 2101/0039:485, 2101/0039:783, 2101/0039:499, 2101/0039:458, 2101/0039:505, ir įsiterpusios laisvos valstybinės žemės ploto detalusis planas

Galimas pastatų aukštis – 8,50 m, galimas užstatymo tankumas – 35%, galimas užstatymo intensyvumas – 0.4. Užstatymo tipas - sodybinis (su). Priklausomųjų želdynų ir želdinių teritorijų dalys, % - 25.

Servitutai:

Kelio servitutas - teisė važiuoti transporto priemonėmis, teisė naudotis pėsčiųjų taku (viešpataujantis daiktas, kodas-115) servitutuose S26 - 0.7772 ha, S76 - 0.7113 ha, S81 - 0.1873 ha, S37 - 0.0028 ha.

Servitutas - teisė tiesti, aptarnauti, naudoti požemines, antžemines komunikacijas (viešpataujantis daiktas, kodas-218) servitutuose S26-0.7772 ha, S76-0.7113 ha, S78-0.0075 ha, S81 - 0.1873 ha, S80 - 0.0364 ha, S82-0.0284 ha.

Specialiosios žemės naudojimo sąlygos:

Melioruotos žemės ir melioracijos statinių apsaugos zonos (VI skyrius, antrasis skirsnis) - 0.0600 ha;

Požeminio vandens vandenviečių apsaugos zonos (VI skyrius, vienuoliktasis skirsnis) - 0.0600 ha.

Sklypas Nr. 39: plotas – 0.0600 ha, teritorijos naudojimo tipas - vienbučių ir dvibučių gyvenamųjų pastatų teritorija (GV), žemės naudojimo paskirtis – kita, naudojimo būdas - vienbučių ir dvibučių gyvenamųjų pastatų teritorijos (G1). Galimas pastatų aukštis – 8,50 m, galimas užstatymo tankumas – 35%, galimas užstatymo intensyvumas – 0.4. Užstatymo tipas - sodybinis (su). Priklausomųjų želdynų ir želdinių teritorijų dalys, % - 25.

Servitutai:

Kelio servitutas - teisė važiuoti transporto priemonėmis, teisė naudotis pėsčiųjų taku (viešpataujantis daiktas, kodas-115) servitutuose S26 - 0.7772 ha, S76 - 0.7113 ha, S81 - 0.1873 ha, S37 - 0.0028 ha.

Servitutas - teisė tiesti, aptarnauti, naudoti požemines, antžemines komunikacijas (viešpataujantis daiktas, kodas-218) servitutuose S26-0.7772 ha, S76-0.7113 ha, S78-0.0075 ha, S81 - 0.1873 ha, S80 - 0.0364 ha, S82-0.0284 ha.

Specialiosios žemės naudojimo sąlygos:

Melioruotos žemės ir melioracijos statinių apsaugos zonos (VI skyrius, antrasis skirsnis) - 0.0600 ha;

Požeminio vandens vandenviečių apsaugos zonos (VI skyrius, vienuoliktasis skirsnis) - 0.0600 ha.

Sklypas Nr. 40: plotas – 0.1209 ha, teritorijos naudojimo tipas - vienbučių ir dvibučių gyvenamųjų pastatų teritorija (GV), žemės naudojimo paskirtis – kita, naudojimo būdai - komercinės paskirties objektų teritorijos (K), vienbučių ir dvibučių gyvenamųjų pastatų teritorijos (G1). Galimas pastatų aukštis – 12 m, galimas užstatymo tankumas – 65/27%, galimas užstatymo intensyvumas – 0.6/0.4. Užstatymo tipas - laisvo planavimo užstatymas (lp)/vienbutis blokuotas (vb). Perimetrinis užstatymo tipas nustatomas (komercinei)/ vienbutis blokuotas (gyvenamajai).

Priklausomųjų želdynų ir želdinių teritorijų dalys, % - 10/25.

Servitutai:

Kelio servitutas - teisė važiuoti transporto priemonėmis, teisė naudotis pėsčiųjų taku (viešpataujantis daiktas, kodas-115) servitutuose S26 - 0.7772 ha, S76 - 0.7113 ha, S81 - 0.1873 ha, S40 - 0.0027 ha.

Servitutas - teisė tiesti, aptarnauti, naudoti požemines, antžemines komunikacijas (viešpataujantis daiktas, kodas-218) servitutuose S26-0.7772 ha, S76-0.7113 ha, S78-0.0075 ha, S81 - 0.1873 ha, S80 - 0.0364 ha, S82-0.0284 ha.

Specialiosios žemės naudojimo sąlygos:

Melioruotos žemės ir melioracijos statinių apsaugos zonos (VI skyrius, antrasis skirsnis) - 0.1209 ha;

Požeminio vandens vandenviečių apsaugos zonos (VI skyrius, vienuoliktasis skirsnis) - 0.1209 ha.

Sklypas Nr. 41: plotas – 0.1240 ha, teritorijos naudojimo tipas - vienbučių ir dvibučių gyvenamųjų pastatų teritorija (GV), žemės naudojimo paskirtis – kita, naudojimo būdai - komercinės paskirties objektų teritorijos (K), vienbučių ir dvibučių gyvenamųjų pastatų teritorijos (G1). Galimas pastatų aukštis – 12 m, galimas užstatymo tankumas – 65/27%, galimas užstatymo intensyvumas – 0.6/0.4. Užstatymo tipas - laisvo planavimo užstatymas (lp)/ vienbutis blokuotas (vb). Perimetrinis užstatymo tipas nustatomas (komercinei)/ vienbutis blokuotas (gyvenamajai).

Priklausomųjų želdynų ir želdinių teritorijų dalys, % - 10/25.

Servitutai:

Kelio servitutas - teisė važiuoti transporto priemonėmis, teisė naudotis pėsčiųjų taku (viešpataujantis daiktas, kodas-115) servitutuose S26 - 0.7772 ha, S76 - 0.7113 ha, S81 - 0.1873 ha.

Servitutas - teisė tiesti, aptarnauti, naudoti požemines, antžemines komunikacijas (viešpataujantis daiktas, kodas-218) servitutuose S26-0.7772 ha, S76-0.7113 ha, S78-0.0075 ha, S81 - 0.1873 ha, S82-0.0284 ha.

Servitutas - teisė tiesti, aptarnauti, naudoti požemines, antžemines komunikacijas (tarnaujantis daiktas, kodas 222) - 0.0053 ha.

Servitutas - teisė tiesti, aptarnauti, naudoti požemines, antžemines komunikacijas (tarnaujantis daiktas, kodas 222) - 0.0053 ha.

Specialiosios žemės naudojimo sąlygos:

Teritorijos, apimančios žemės sklypus, kurių kadastriniai Nr. 2101/0039:575, 2101/0039:765, 2101/0039:786, 2101/0039:921, 2101/0039:462, 2101/0039:954, 2101/0039:471, 2101/0039:768, 2101/0039:522, 2101/0039:695, 2101/0039:485, 2101/0039:783, 2101/0039:499, 2101/0039:458, 2101/0039:505, ir įsiterpusios laisvos valstybinės žemės ploto detalusis planas

Melioruotos žemės ir melioracijos statinių apsaugos zonos (VI skyrius, antrasis skirsnis) - 0.1240 ha;

Požeminio vandens vandenviečių apsaugos zonos (VI skyrius, vienuoliktasis skirsnis) - 0.1240 ha;

Vandens tiekimo ir nuotekų, paviršinių nuotekų tvarkymo infrastruktūros apsaugos zonos (III skyrius, dešimtas skirsnis) - 0.0053 ha.

Sklypas Nr. 42: plotas – 0.0720 ha, teritorijos naudojimo tipas - vienbučių ir dvibučių gyvenamųjų pastatų teritorija (GV), žemės naudojimo paskirtis – kita, naudojimo būdas - vienbučių ir dvibučių gyvenamųjų pastatų teritorijos (G1). Galimas pastatų aukštis – 8,50 m, galimas užstatymo tankumas – 33%, galimas užstatymo intensyvumas – 0.4. Užstatymo tipas - sodybinis (su). Priklausomųjų želdynų ir želdinių teritorijų dalys, % - 25.

Servitutai:

Kelio servitutas - teisė važiuoti transporto priemonėmis, teisė naudotis pėsčiųjų taku (viešpataujantis daiktas, kodas-115) servitutuose S26 - 0.7772 ha, S76 - 0.7113 ha, S81 - 0.1873 ha.

Servitutas - teisė tiesti, aptarnauti, naudoti požemines, antžemines komunikacijas (viešpataujantis daiktas, kodas-218) servitutuose S26-0.7772 ha, S76-0.7113 ha, S78-0.0075 ha, S81 - 0.1873 ha, S82-0.0284 ha.

Servitutas - teisė tiesti, aptarnauti, naudoti požemines, antžemines komunikacijas (tarnaujantis daiktas, kodas 222) - 0.0032 ha.

Specialiosios žemės naudojimo sąlygos:

Melioruotos žemės ir melioracijos statinių apsaugos zonos (VI skyrius, antrasis skirsnis) - 0.0720 ha;

Požeminio vandens vandenviečių apsaugos zonos (VI skyrius, vienuoliktasis skirsnis) - 0.0720 ha;

Vandens tiekimo ir nuotekų, paviršinių nuotekų tvarkymo infrastruktūros apsaugos zonos (III skyrius, dešimtas skirsnis) - 0.0032 ha.

Sklypas Nr. 43: plotas – 0.0720 ha, teritorijos naudojimo tipas - vienbučių ir dvibučių gyvenamųjų pastatų teritorija (GV), žemės naudojimo paskirtis – kita, naudojimo būdas - vienbučių ir dvibučių gyvenamųjų pastatų teritorijos (G1). Galimas pastatų aukštis – 8,50 m, galimas užstatymo tankumas – 33%, galimas užstatymo intensyvumas – 0.4. Užstatymo tipas - sodybinis (su). Priklausomųjų želdynų ir želdinių teritorijų dalys, % - 25.

Servitutai:

Kelio servitutas - teisė važiuoti transporto priemonėmis, teisė naudotis pėsčiųjų taku (viešpataujantis daiktas, kodas-115) servitutuose S26 - 0.7772 ha, S76 - 0.7113 ha, S81 - 0.1873 ha.

Servitutas - teisė tiesti, aptarnauti, naudoti požemines, antžemines komunikacijas (viešpataujantis daiktas, kodas-218) servitutuose S26-0.7772 ha, S76-0.7113 ha, S78-0.0075 ha, S81 - 0.1873 ha, S82-0.0284 ha.

Servitutas - teisė tiesti, aptarnauti, naudoti požemines, antžemines komunikacijas (tarnaujantis daiktas, kodas 222) - 0.0031 ha.

Specialiosios žemės naudojimo sąlygos:

Melioruotos žemės ir melioracijos statinių apsaugos zonos (VI skyrius, antrasis skirsnis) - 0.0720 ha;

Požeminio vandens vandenviečių apsaugos zonos (VI skyrius, vienuoliktasis skirsnis) - 0.0720 ha;

Vandens tiekimo ir nuotekų, paviršinių nuotekų tvarkymo infrastruktūros apsaugos zonos (III skyrius, dešimtas skirsnis) - 0.0031 ha.

Sklypas Nr. 44: plotas – 0.0720 ha, teritorijos naudojimo tipas - vienbučių ir dvibučių gyvenamųjų pastatų teritorija (GV), žemės naudojimo paskirtis – kita, naudojimo būdas - vienbučių ir dvibučių gyvenamųjų pastatų teritorijos (G1). Galimas pastatų aukštis – 8,50 m, galimas užstatymo tankumas – 33%, galimas užstatymo intensyvumas – 0.4. Užstatymo tipas - sodybinis (su). Priklausomųjų želdynų ir želdinių teritorijų dalys, % - 25.

Servitutai:

Kelio servitutas - teisė važiuoti transporto priemonėmis, teisė naudotis pėsčiųjų taku (viešpataujantis daiktas, kodas-115) servitutuose S26 - 0.7772 ha, S76 - 0.7113 ha, S81 - 0.1873 ha.

Servitutas - teisė tiesti, aptarnauti, naudoti požemines, antžemines komunikacijas (viešpataujantis daiktas, kodas-218) servitutuose S26-0.7772 ha, S76-0.7113 ha, S78-0.0075 ha, S81 - 0.1873 ha, S82-0.0284 ha.

Servitutas - teisė tiesti, aptarnauti, naudoti požemines, antžemines komunikacijas (tarnaujantis daiktas, kodas 222) - 0.0031 ha.

Specialiosios žemės naudojimo sąlygos:

Melioruotos žemės ir melioracijos statinių apsaugos zonos (VI skyrius, antrasis skirsnis) - 0.0720 ha;

Požeminio vandens vandenviečių apsaugos zonos (VI skyrius, vienuoliktasis skirsnis) - 0.0720 ha;

Vandens tiekimo ir nuotekų, paviršinių nuotekų tvarkymo infrastruktūros apsaugos zonos (III skyrius, dešimtas skirsnis) - 0.0031 ha.

Teritorijos, apimančios žemės sklypus, kurių kadastriniai Nr. 2101/0039:575, 2101/0039:765, 2101/0039:786, 2101/0039:921, 2101/0039:462, 2101/0039:954, 2101/0039:471, 2101/0039:768, 2101/0039:522, 2101/0039:695, 2101/0039:485, 2101/0039:783, 2101/0039:499, 2101/0039:458, 2101/0039:505, ir įsiterpusios laisvos valstybinės žemės ploto detalūs planas

Sklypas Nr. 45: plotas – 0.0840 ha, teritorijos naudojimo tipas - vienbučių ir dvibučių gyvenamųjų pastatų teritorija (GV), žemės naudojimo paskirtis – kita, naudojimo būdas - vienbučių ir dvibučių gyvenamųjų pastatų teritorijos (G1). Galimas pastatų aukštis – 8,50 m, galimas užstatymo tankumas – 31%, galimas užstatymo intensyvumas – 0.4. Užstatymo tipas - sodybinis (su). Priklausomųjų želdynų ir želdinių teritorijų dalys, % - 25.

Servitutai:

Kelio servitutas - teisė važiuoti transporto priemonėmis, teisė naudotis pėsčiųjų taku (viešpataujantis daiktas, kodas-115) servitutuose S26 - 0.7772 ha, S76 - 0.7113 ha, S81 - 0.1873 ha.

Servitutas - teisė tiesti, aptarnauti, naudoti požemines, antžemines komunikacijas (viešpataujantis daiktas, kodas-218) servitutuose S26-0.7772 ha, S76-0.7113 ha, S78-0.0075 ha, S81 - 0.1873 ha, S82-0.0284 ha.

Servitutas - teisė tiesti, aptarnauti, naudoti požemines, antžemines komunikacijas (tarnaujantis daiktas, kodas 222) - 0.0037 ha.

Specialiosios žemės naudojimo sąlygos:

Melioruotos žemės ir melioracijos statinių apsaugos zonos (VI skyrius, antrasis skirsnis) - 0.0840 ha;

Požeminio vandens vandenviečių apsaugos zonos (VI skyrius, vienuoliktasis skirsnis) - 0.0840 ha;

Vandens tiekimo ir nuotekų, paviršinių nuotekų tvarkymo infrastruktūros apsaugos zonos (III skyrius, dešimtas skirsnis) - 0.0037 ha.

Sklypas Nr. 46: plotas – 0.0512 ha, teritorijos naudojimo tipas - vienbučių ir dvibučių gyvenamųjų pastatų teritorija (GV), žemės naudojimo paskirtis – kita, naudojimo būdas – bendrojo naudojimo teritorijos (B). Priklausomųjų želdynų ir želdinių teritorijų dalys, % - 15.

Servitutai:

Kelio servitutas - teisė važiuoti transporto priemonėmis, teisė naudotis pėsčiųjų taku (viešpataujantis daiktas, kodas-115) servitutuose S26 - 0.7772 ha, S76 - 0.7113 ha, S81 - 0.1873 ha.

Servitutas - teisė tiesti, aptarnauti, naudoti požemines, antžemines komunikacijas (tarnaujantis daiktas, kodas 222) - 0.0045 ha.

Specialiosios žemės naudojimo sąlygos:

Melioruotos žemės ir melioracijos statinių apsaugos zonos (VI skyrius, antrasis skirsnis) - 0.0512 ha;

Požeminio vandens vandenviečių apsaugos zonos (VI skyrius, vienuoliktasis skirsnis) - 0.0512 ha;

Vandens tiekimo ir nuotekų, paviršinių nuotekų tvarkymo infrastruktūros apsaugos zonos (III skyrius, dešimtas skirsnis) - 0.0045 ha.

Sklypas Nr. 47: plotas – 0.0768 ha, teritorijos naudojimo tipas - vienbučių ir dvibučių gyvenamųjų pastatų teritorija (GV), žemės naudojimo paskirtis – kita, naudojimo būdas - vienbučių ir dvibučių gyvenamųjų pastatų teritorijos (G1). Galimas pastatų aukštis – 8,50 m, galimas užstatymo tankumas – 32%, galimas užstatymo intensyvumas – 0.4. Užstatymo tipas - sodybinis (su). Priklausomųjų želdynų ir želdinių teritorijų dalys, % - 25.

Servitutai:

Kelio servitutas - teisė važiuoti transporto priemonėmis, teisė naudotis pėsčiųjų taku (viešpataujantis daiktas, kodas-115) servitutuose S26 - 0.7772 ha, S76 - 0.7113 ha, S81 - 0.1873 ha.

Servitutas - teisė tiesti, aptarnauti, naudoti požemines, antžemines komunikacijas (viešpataujantis daiktas, kodas-218) servitutuose S26-0.7772 ha, S76-0.7113 ha, S78-0.0075 ha, S81 - 0.1873 ha, S82-0.0284 ha.

Servitutas - teisė tiesti, aptarnauti, naudoti požemines, antžemines komunikacijas (tarnaujantis daiktas, kodas 222) - 0.0033 ha.

Specialiosios žemės naudojimo sąlygos:

Melioruotos žemės ir melioracijos statinių apsaugos zonos (VI skyrius, antrasis skirsnis) - 0.0768 ha;

Požeminio vandens vandenviečių apsaugos zonos (VI skyrius, vienuoliktasis skirsnis) - 0.0768 ha;

Vandens tiekimo ir nuotekų, paviršinių nuotekų tvarkymo infrastruktūros apsaugos zonos (III skyrius, dešimtas skirsnis) - 0.0033 ha.

Sklypas Nr. 48: plotas – 0.0840 ha, teritorijos naudojimo tipas - vienbučių ir dvibučių gyvenamųjų pastatų teritorija (GV), žemės naudojimo paskirtis – kita, naudojimo būdas - vienbučių ir dvibučių gyvenamųjų pastatų teritorijos (G1). Galimas pastatų aukštis – 8,50 m, galimas užstatymo tankumas – 31%, galimas užstatymo intensyvumas – 0.4. Užstatymo tipas - sodybinis (su). Priklausomųjų želdynų ir želdinių teritorijų dalys, % - 25.

Servitutai:

Kelio servitutas - teisė važiuoti transporto priemonėmis, teisė naudotis pėsčiųjų taku (viešpataujantis daiktas, kodas-115) servitutuose S26 - 0.7772 ha, S76 - 0.7113 ha, S81 - 0.1873 ha.

Teritorijos, apimančios žemės sklypus, kurių kadastriniai Nr. 2101/0039:575, 2101/0039:765, 2101/0039:786, 2101/0039:921, 2101/0039:462, 2101/0039:954, 2101/0039:471, 2101/0039:768, 2101/0039:522, 2101/0039:695, 2101/0039:485, 2101/0039:783, 2101/0039:499, 2101/0039:458, 2101/0039:505, ir įsiterpusios laisvos valstybinės žemės ploto detalusis planas

Servitutas - teisė tiesti, aptarnauti, naudoti požemines, antžemines komunikacijas (viešpataujantis daiktas, kodas-218) servitutuose S26-0.7772 ha, S76-0.7113 ha, S78-0.0075 ha, S81 - 0.1873 ha, S82-0.0284 ha.

Servitutas - teisė tiesti, aptarnauti, naudoti požemines, antžemines komunikacijas (tarnaujantis daiktas, kodas 222) - 0.0037 ha.

Specialiosios žemės naudojimo sąlygos:

Melioruotos žemės ir melioracijos statinių apsaugos zonos (VI skyrius, antrasis skirsnis) - 0.0840 ha;

Požeminio vandens vandenviečių apsaugos zonos (VI skyrius, vienuoliktasis skirsnis) - 0.0840 ha;

Vandens tiekimo ir nuotekų, paviršinių nuotekų tvarkymo infrastruktūros apsaugos zonos (III skyrius, dešimtas skirsnis) - 0.0037 ha.

Sklypas Nr. 49: plotas – 0.0840 ha, teritorijos naudojimo tipas - vienbučių ir dvibučių gyvenamųjų pastatų teritorija (GV), žemės naudojimo paskirtis – kita, naudojimo būdas - vienbučių ir dvibučių gyvenamųjų pastatų teritorijos (G1). Galimas pastatų aukštis – 8,50 m, galimas užstatymo tankumas – 31%, galimas užstatymo intensyvumas – 0.4. Užstatymo tipas - sodybinis (su). Priklausomųjų želdynų ir želdinių teritorijų dalys, % - 25.

Servitutai:

Kelio servitutas - teisė važiuoti transporto priemonėmis, teisė naudotis pėsčiųjų taku (viešpataujantis daiktas, kodas-115) servitutuose S26 - 0.7772 ha, S76 - 0.7113 ha, S81 - 0.1873 ha.

Servitutas - teisė tiesti, aptarnauti, naudoti požemines, antžemines komunikacijas (viešpataujantis daiktas, kodas-218) servitutuose S26-0.7772 ha, S76-0.7113 ha, S78-0.0075 ha, S81 - 0.1873 ha, S82-0.0284 ha.

Servitutas - teisė tiesti, aptarnauti, naudoti požemines, antžemines komunikacijas (tarnaujantis daiktas, kodas 222) - 0.0037 ha.

Specialiosios žemės naudojimo sąlygos:

Melioruotos žemės ir melioracijos statinių apsaugos zonos (VI skyrius, antrasis skirsnis) - 0.0840 ha;

Požeminio vandens vandenviečių apsaugos zonos (VI skyrius, vienuoliktasis skirsnis) - 0.0840 ha;

Vandens tiekimo ir nuotekų, paviršinių nuotekų tvarkymo infrastruktūros apsaugos zonos (III skyrius, dešimtas skirsnis) - 0.0037 ha.

Sklypas Nr. 50: plotas – 0.0912 ha, teritorijos naudojimo tipas - vienbučių ir dvibučių gyvenamųjų pastatų teritorija (GV), žemės naudojimo paskirtis – kita, naudojimo būdas - vienbučių ir dvibučių gyvenamųjų pastatų teritorijos (G1). Galimas pastatų aukštis – 8,50 m, galimas užstatymo tankumas – 30%, galimas užstatymo intensyvumas – 0.4. Užstatymo tipas - sodybinis (su). Priklausomųjų želdynų ir želdinių teritorijų dalys, % - 25.

Servitutai:

Kelio servitutas - teisė važiuoti transporto priemonėmis, teisė naudotis pėsčiųjų taku (viešpataujantis daiktas, kodas-115) servitutuose S26 - 0.7772 ha, S76 - 0.7113 ha, S81 - 0.1873 ha.

Servitutas - teisė tiesti, aptarnauti, naudoti požemines, antžemines komunikacijas (viešpataujantis daiktas, kodas-218) servitutuose S26-0.7772 ha, S76-0.7113 ha, S78-0.0075 ha, S81 - 0.1873 ha, S82-0.0284 ha.

Servitutas - teisė tiesti, aptarnauti, naudoti požemines, antžemines komunikacijas (tarnaujantis daiktas, kodas 222) - 0.0040 ha.

Specialiosios žemės naudojimo sąlygos:

Melioruotos žemės ir melioracijos statinių apsaugos zonos (VI skyrius, antrasis skirsnis) - 0.0912 ha;

Požeminio vandens vandenviečių apsaugos zonos (VI skyrius, vienuoliktasis skirsnis) - 0.0912 ha;

Vandens tiekimo ir nuotekų, paviršinių nuotekų tvarkymo infrastruktūros apsaugos zonos (III skyrius, dešimtas skirsnis) - 0.0040 ha.

Sklypas Nr. 51: plotas – 0.0912 ha, teritorijos naudojimo tipas - vienbučių ir dvibučių gyvenamųjų pastatų teritorija (GV), žemės naudojimo paskirtis – kita, naudojimo būdas - vienbučių ir dvibučių gyvenamųjų pastatų teritorijos (G1). Galimas pastatų aukštis – 8,50 m, galimas užstatymo tankumas – 30%, galimas užstatymo intensyvumas – 0.4. Užstatymo tipas - sodybinis (su). Priklausomųjų želdynų ir želdinių teritorijų dalys, % - 25.

Servitutai:

Kelio servitutas - teisė važiuoti transporto priemonėmis, teisė naudotis pėsčiųjų taku (viešpataujantis daiktas, kodas-115) servitutuose S26 - 0.7772 ha, S76 - 0.7113 ha, S81 - 0.1873 ha.

Servitutas - teisė tiesti, aptarnauti, naudoti požemines, antžemines komunikacijas (viešpataujantis daiktas, kodas-218) servitutuose S26-0.7772 ha, S76-0.7113 ha, S78-0.0075 ha, S81 - 0.1873 ha, S82-0.0284 ha.

Servitutas - teisė tiesti, aptarnauti, naudoti požemines, antžemines komunikacijas (tarnaujantis daiktas, kodas 222) - 0.0040 ha.

Teritorijos, apimančios žemės sklypus, kurių kadastriniai Nr. 2101/0039:575, 2101/0039:765, 2101/0039:786, 2101/0039:921, 2101/0039:462, 2101/0039:954, 2101/0039:471, 2101/0039:768, 2101/0039:522, 2101/0039:695, 2101/0039:485, 2101/0039:783, 2101/0039:499, 2101/0039:458, 2101/0039:505, ir įsiterpusios laisvos valstybinės žemės ploto detalusis planas

Specialiosios žemės naudojimo sąlygos:

Melioruotos žemės ir melioracijos statinių apsaugos zonos (VI skyrius, antrasis skirsnis) - 0.0912 ha;

Požeminio vandens vandenviečių apsaugos zonos (VI skyrius, vienuoliktasis skirsnis) - 0.0912 ha;

Vandens tiekimo ir nuotekų, paviršinių nuotekų tvarkymo infrastruktūros apsaugos zonos (III skyrius, dešimtas skirsnis) - 0.0040 ha.

Sklypas Nr. 52: plotas – 0.1111 ha, teritorijos naudojimo tipas - vienbučių ir dvibučių gyvenamųjų pastatų teritorija (GV), žemės naudojimo paskirtis – kita, naudojimo būdas - vienbučių ir dvibučių gyvenamųjų pastatų teritorijos (G1). Galimas pastatų aukštis – 8,50 m, galimas užstatymo tankumas – 30%, galimas užstatymo intensyvumas – 0.4. Užstatymo tipas - sodybinis (su). Priklausomųjų želdynų ir želdinių teritorijų dalys, % - 25.

Servitutai:

Kelio servitutas - teisė važiuoti transporto priemonėmis, teisė naudotis pėsčiųjų taku (viešpataujantis daiktas, kodas-115) servitutuose S26 - 0.7772 ha, S76 - 0.7113 ha, S81 - 0.1873 ha.

Servitutas - teisė tiesti, aptarnauti, naudoti požemines, antžemines komunikacijas (viešpataujantis daiktas, kodas-218) servitutuose S26-0.7772 ha, S76-0.7113 ha, S78-0.0075 ha, S81 - 0.1873 ha, S82-0.0284 ha.

Servitutas - teisė tiesti, aptarnauti, naudoti požemines, antžemines komunikacijas (tarnaujantis daiktas, kodas 222) - 0.0239 ha.

Specialiosios žemės naudojimo sąlygos:

Melioruotos žemės ir melioracijos statinių apsaugos zonos (VI skyrius, antrasis skirsnis) - 0.1111 ha;

Požeminio vandens vandenviečių apsaugos zonos (VI skyrius, vienuoliktasis skirsnis) - 0.1111 ha;

Vandens tiekimo ir nuotekų, paviršinių nuotekų tvarkymo infrastruktūros apsaugos zonos (III skyrius, dešimtas skirsnis) - 0.0239 ha.

Sklypas Nr. 53: plotas – 0.1166 ha, teritorijos naudojimo tipas - vienbučių ir dvibučių gyvenamųjų pastatų teritorija (GV), žemės naudojimo paskirtis – kita, naudojimo būdas - vienbučių ir dvibučių gyvenamųjų pastatų teritorijos (G1). Galimas pastatų aukštis – 8,50 m, galimas užstatymo tankumas – 28%, galimas užstatymo intensyvumas – 0.4. Užstatymo tipas - sodybinis (su). Priklausomųjų želdynų ir želdinių teritorijų dalys, % - 25.

Servitutai:

Kelio servitutas - teisė važiuoti transporto priemonėmis, teisė naudotis pėsčiųjų taku (viešpataujantis daiktas, kodas-115) servitutuose S26 - 0.7772 ha, S76 - 0.7113 ha, S81 - 0.1873 ha.

Servitutas - teisė tiesti, aptarnauti, naudoti požemines, antžemines komunikacijas (viešpataujantis daiktas, kodas-218) servitutuose S26-0.7772 ha, S76-0.7113 ha, S78-0.0075 ha, S81 - 0.1873 ha, S82-0.0284 ha.

Servitutas - teisė tiesti, aptarnauti, naudoti požemines, antžemines komunikacijas (tarnaujantis daiktas, kodas 222) - 0.0062 ha.

Specialiosios žemės naudojimo sąlygos:

Melioruotos žemės ir melioracijos statinių apsaugos zonos (VI skyrius, antrasis skirsnis) - 0.1166 ha;

Požeminio vandens vandenviečių apsaugos zonos (VI skyrius, vienuoliktasis skirsnis) - 0.1166 ha; Vandens tiekimo ir nuotekų, paviršinių nuotekų tvarkymo infrastruktūros apsaugos zonos (III skyrius, dešimtas skirsnis) - 0.0062 ha.

Sklypas Nr. 54: plotas – 0.1177 ha, teritorijos naudojimo tipas - vienbučių ir dvibučių gyvenamųjų pastatų teritorija (GV), žemės naudojimo paskirtis – kita, naudojimo būdas - vienbučių ir dvibučių gyvenamųjų pastatų teritorijos (G1). Galimas pastatų aukštis – 8,50 m, galimas užstatymo tankumas – 28%, galimas užstatymo intensyvumas – 0.4. Užstatymo tipas - sodybinis (su). Priklausomųjų želdynų ir želdinių teritorijų dalys, % - 25.

Servitutai:

Kelio servitutas - teisė važiuoti transporto priemonėmis, teisė naudotis pėsčiųjų taku (viešpataujantis daiktas, kodas-115) servitutuose S26 - 0.7772 ha, S76 - 0.7113 ha, S81 - 0.1873 ha.

Servitutas - teisė tiesti, aptarnauti, naudoti požemines, antžemines komunikacijas (viešpataujantis daiktas, kodas-218) servitutuose S26-0.7772 ha, S76-0.7113 ha, S78-0.0075 ha, S81 - 0.1873 ha, S82-0.0284 ha.

Specialiosios žemės naudojimo sąlygos:

Melioruotos žemės ir melioracijos statinių apsaugos zonos (VI skyrius, antrasis skirsnis) - 0.1177 ha;

Požeminio vandens vandenviečių apsaugos zonos (VI skyrius, vienuoliktasis skirsnis) - 0.1177 ha.

Sklypas Nr. 55: plotas – 0.0943 ha, teritorijos naudojimo tipas - vienbučių ir dvibučių gyvenamųjų pastatų teritorija (GV), žemės naudojimo paskirtis – kita, naudojimo būdas - vienbučių ir dvibučių gyvenamųjų pastatų teritorijos (G1). Galimas pastatų aukštis – 8,50 m, galimas užstatymo tankumas – 30%, galimas užstatymo intensyvumas – 0.4. Užstatymo tipas - sodybinis (su). Priklausomųjų želdynų ir želdinių teritorijų dalys, % - 25.

Teritorijos, apimančios žemės sklypus, kurių kadastriniai Nr. 2101/0039:575, 2101/0039:765, 2101/0039:786, 2101/0039:921, 2101/0039:462, 2101/0039:954, 2101/0039:471, 2101/0039:768, 2101/0039:522, 2101/0039:695, 2101/0039:485, 2101/0039:783, 2101/0039:499, 2101/0039:458, 2101/0039:505, ir įsiterpusios laisvos valstybinės žemės ploto detalusis planas

Servitutai:

Kelio servitutas - teisė važiuoti transporto priemonėmis, teisė naudotis pėsčiųjų taku (viešpataujantis daiktas, kodas-115) servitutuose S26 - 0.7772 ha, S76 - 0.7113 ha, S81 - 0.1873 ha.

Servitutas - teisė tiesti, aptarnauti, naudoti požemines, antžemines komunikacijas (viešpataujantis daiktas, kodas-218) servitutuose S26-0.7772 ha, S76-0.7113 ha, S78-0.0075 ha, S81 - 0.1873 ha, S82-0.0284 ha.

Specialiosios žemės naudojimo sąlygos:

Melioruotos žemės ir melioracijos statinių apsaugos zonos (VI skyrius, antrasis skirsnis) - 0.0943 ha;

Požeminio vandens vandenviečių apsaugos zonos (VI skyrius, vienuoliktasis skirsnis) - 0.0943 ha.

Sklypas Nr. 56: plotas – 0.0875 ha, teritorijos naudojimo tipas - vienbučių ir dvibučių gyvenamųjų pastatų teritorija (GV), žemės naudojimo paskirtis – kita, naudojimo būdas - vienbučių ir dvibučių gyvenamųjų pastatų teritorijos (G1). Galimas pastatų aukštis – 8,50 m, galimas užstatymo tankumas – 31%, galimas užstatymo intensyvumas – 0.4. Užstatymo tipas - sodybinis (su). Priklausomųjų želdynų ir želdinių teritorijų dalys, % - 25.

Servitutai:

Kelio servitutas - teisė važiuoti transporto priemonėmis, teisė naudotis pėsčiųjų taku (viešpataujantis daiktas, kodas-115) servitutuose S26 - 0.7772 ha, S76 - 0.7113 ha, S81 - 0.1873 ha.

Servitutas - teisė tiesti, aptarnauti, naudoti požemines, antžemines komunikacijas (viešpataujantis daiktas, kodas-218) servitutuose S26-0.7772 ha, S76-0.7113 ha, S78-0.0075 ha, S81 - 0.1873 ha, S82-0.0284 ha.

Servitutas - teisė tiesti, aptarnauti, naudoti požemines, antžemines komunikacijas (tarnaujantis daiktas, kodas 222) - 0.0027 ha.

Specialiosios žemės naudojimo sąlygos:

Melioruotos žemės ir melioracijos statinių apsaugos zonos (VI skyrius, antrasis skirsnis) - 0.0875 ha;

Požeminio vandens vandenviečių apsaugos zonos (VI skyrius, vienuoliktasis skirsnis) - 0.0875 ha;

Vandens tiekimo ir nuotekų, paviršinių nuotekų tvarkymo infrastruktūros apsaugos zonos (III skyrius, dešimtas skirsnis) - 0.0027 ha.

Sklypas Nr. 57: plotas – 0.0875 ha, teritorijos naudojimo tipas - vienbučių ir dvibučių gyvenamųjų pastatų teritorija (GV), žemės naudojimo paskirtis – kita, naudojimo būdas - vienbučių ir dvibučių gyvenamųjų pastatų teritorijos (G1). Galimas pastatų aukštis – 8,50 m, galimas užstatymo tankumas – 31%, galimas užstatymo intensyvumas – 0.4. Užstatymo tipas - sodybinis (su). Priklausomųjų želdynų ir želdinių teritorijų dalys, % - 25.

Servitutai:

Kelio servitutas - teisė važiuoti transporto priemonėmis, teisė naudotis pėsčiųjų taku (viešpataujantis daiktas, kodas-115) servitutuose S26 - 0.7772 ha, S76 - 0.7113 ha, S81 - 0.1873 ha.

Servitutas - teisė tiesti, aptarnauti, naudoti požemines, antžemines komunikacijas (viešpataujantis daiktas, kodas-218) servitutuose S26-0.7772 ha, S76-0.7113 ha, S78-0.0075 ha, S81 - 0.1873 ha, S82-0.0284 ha.

Servitutas - teisė tiesti, aptarnauti, naudoti požemines, antžemines komunikacijas (tarnaujantis daiktas, kodas 222) - 0.0002 ha.

Specialiosios žemės naudojimo sąlygos:

Melioruotos žemės ir melioracijos statinių apsaugos zonos (VI skyrius, antrasis skirsnis) - 0.0875 ha;

Požeminio vandens vandenviečių apsaugos zonos (VI skyrius, vienuoliktasis skirsnis) - 0.0875 ha;

Vandens tiekimo ir nuotekų, paviršinių nuotekų tvarkymo infrastruktūros apsaugos zonos (III skyrius, dešimtas skirsnis) - 0.0002 ha.

Sklypas Nr. 58: plotas – 0.0943 ha, teritorijos naudojimo tipas - vienbučių ir dvibučių gyvenamųjų pastatų teritorija (GV), žemės naudojimo paskirtis – kita, naudojimo būdas - vienbučių ir dvibučių gyvenamųjų pastatų teritorijos (G1). Galimas pastatų aukštis – 8,50 m, galimas užstatymo tankumas – 30%, galimas užstatymo intensyvumas – 0.4. Užstatymo tipas - sodybinis (su). Priklausomųjų želdynų ir želdinių teritorijų dalys, % - 25.

Servitutai:

Kelio servitutas - teisė važiuoti transporto priemonėmis, teisė naudotis pėsčiųjų taku (viešpataujantis daiktas, kodas-115) servitutuose S26 - 0.7772 ha, S76 - 0.7113 ha, S81 - 0.1873 ha.

Servitutas - teisė tiesti, aptarnauti, naudoti požemines, antžemines komunikacijas (viešpataujantis daiktas, kodas-218) servitutuose S26-0.7772 ha, S76-0.7113 ha, S78-0.0075 ha, S81 - 0.1873 ha, S82-0.0284 ha.

Specialiosios žemės naudojimo sąlygos:

Melioruotos žemės ir melioracijos statinių apsaugos zonos (VI skyrius, antrasis skirsnis) - 0.0943 ha;

Požeminio vandens vandenviečių apsaugos zonos (VI skyrius, vienuoliktasis skirsnis) - 0.0943 ha.

Teritorijos, apimančios žemės sklypus, kurių kadastriniai Nr. 2101/0039:575, 2101/0039:765, 2101/0039:786, 2101/0039:921, 2101/0039:462, 2101/0039:954, 2101/0039:471, 2101/0039:768, 2101/0039:522, 2101/0039:695, 2101/0039:485, 2101/0039:783, 2101/0039:499, 2101/0039:458, 2101/0039:505, ir įsiterpusios laisvos valstybinės žemės ploto detalusis planas

Sklypas Nr. 59: plotas – 0.0944 ha, teritorijos naudojimo tipas - vienbučių ir dvibučių gyvenamųjų pastatų teritorija (GV), žemės naudojimo paskirtis – kita, naudojimo būdas - vienbučių ir dvibučių gyvenamųjų pastatų teritorijos (G1). Galimas pastatų aukštis – 8,50 m, galimas užstatymo tankumas – 30%, galimas užstatymo intensyvumas – 0.4. Užstatymo tipas - sodybinis (su). Priklausomųjų želdynų ir želdinių teritorijų dalys, % - 25.

Servitutai:

Kelio servitutas - teisė važiuoti transporto priemonėmis, teisė naudotis pėsčiųjų taku (viešpataujantis daiktas, kodas-115) servitutuose S26 - 0.7772 ha, S76 - 0.7113 ha, S81 - 0.1873 ha.

Servitutas - teisė tiesti, aptarnauti, naudoti požemines, antžemines komunikacijas (viešpataujantis daiktas, kodas-218) servitutuose S26-0.7772 ha, S76-0.7113 ha, S78-0.0075 ha, S81 - 0.1873 ha, S82-0.0284 ha.

Specialiosios žemės naudojimo sąlygos:

Melioruotos žemės ir melioracijos statinių apsaugos zonos (VI skyrius, antrasis skirsnis) - 0.0944 ha;

Požeminio vandens vandenviečių apsaugos zonos (VI skyrius, vienuoliktasis skirsnis) - 0.0944 ha.

Sklypas Nr. 60: plotas – 0.0875 ha, teritorijos naudojimo tipas - vienbučių ir dvibučių gyvenamųjų pastatų teritorija (GV), žemės naudojimo paskirtis – kita, naudojimo būdas - vienbučių ir dvibučių gyvenamųjų pastatų teritorijos (G1). Galimas pastatų aukštis – 8,50 m, galimas užstatymo tankumas – 31%, galimas užstatymo intensyvumas – 0.4. Užstatymo tipas - sodybinis (su). Priklausomųjų želdynų ir želdinių teritorijų dalys, % - 25.

Servitutai:

Kelio servitutas - teisė važiuoti transporto priemonėmis, teisė naudotis pėsčiųjų taku (viešpataujantis daiktas, kodas-115) servitutuose S26 - 0.7772 ha, S76 - 0.7113 ha, S81 - 0.1873 ha.

Servitutas - teisė tiesti, aptarnauti, naudoti požemines, antžemines komunikacijas (viešpataujantis daiktas, kodas-218) servitutuose S26-0.7772 ha, S76-0.7113 ha, S78-0.0075 ha, S81 - 0.1873 ha, S82-0.0284 ha.

Servitutas - teisė tiesti, aptarnauti, naudoti požemines, antžemines komunikacijas (tarnaujantis daiktas, kodas 222) - 0.0026 ha.

Specialiosios žemės naudojimo sąlygos:

Melioruotos žemės ir melioracijos statinių apsaugos zonos (VI skyrius, antrasis skirsnis) - 0.0875 ha;

Požeminio vandens vandenviečių apsaugos zonos (VI skyrius, vienuoliktasis skirsnis) - 0.0875 ha;

Vandens tiekimo ir nuotekų, paviršinių nuotekų tvarkymo infrastruktūros apsaugos zonos (III skyrius, dešimtas skirsnis) - 0.0026 ha.

Sklypas Nr. 61: plotas – 0.0875 ha, teritorijos naudojimo tipas - vienbučių ir dvibučių gyvenamųjų pastatų teritorija (GV), žemės naudojimo paskirtis – kita, naudojimo būdas - vienbučių ir dvibučių gyvenamųjų pastatų teritorijos (G1). Galimas pastatų aukštis – 8,50 m, galimas užstatymo tankumas – 31%, galimas užstatymo intensyvumas – 0.4. Užstatymo tipas - sodybinis (su). Priklausomųjų želdynų ir želdinių teritorijų dalys, % - 25.

Servitutai:

Kelio servitutas - teisė važiuoti transporto priemonėmis, teisė naudotis pėsčiųjų taku (viešpataujantis daiktas, kodas-115) servitutuose S26 - 0.7772 ha, S76 - 0.7113 ha, S81 - 0.1873 ha.

Servitutas - teisė tiesti, aptarnauti, naudoti požemines, antžemines komunikacijas (viešpataujantis daiktas, kodas-218) servitutuose S26-0.7772 ha, S76-0.7113 ha, S78-0.0075 ha, S81 - 0.1873 ha, S82-0.0284 ha.

Servitutas - teisė tiesti, aptarnauti, naudoti požemines, antžemines komunikacijas (tarnaujantis daiktas, kodas 222) - 0.0002 ha.

Specialiosios žemės naudojimo sąlygos:

Melioruotos žemės ir melioracijos statinių apsaugos zonos (VI skyrius, antrasis skirsnis) - 0.0875 ha;

Požeminio vandens vandenviečių apsaugos zonos (VI skyrius, vienuoliktasis skirsnis) - 0.0875 ha;

Vandens tiekimo ir nuotekų, paviršinių nuotekų tvarkymo infrastruktūros apsaugos zonos (III skyrius, dešimtas skirsnis) - 0.0002 ha.

Sklypas Nr. 62: plotas – 0.0944 ha, teritorijos naudojimo tipas - vienbučių ir dvibučių gyvenamųjų pastatų teritorija (GV), žemės naudojimo paskirtis – kita, naudojimo būdas - vienbučių ir dvibučių gyvenamųjų pastatų teritorijos (G1). Galimas pastatų aukštis – 8,50 m, galimas užstatymo tankumas – 30%, galimas užstatymo intensyvumas – 0.4. Užstatymo tipas - sodybinis (su). Priklausomųjų želdynų ir želdinių teritorijų dalys, % - 25.

Servitutai:

Kelio servitutas - teisė važiuoti transporto priemonėmis, teisė naudotis pėsčiųjų taku (viešpataujantis daiktas, kodas-115) servitutuose S26 - 0.7772 ha, S76 - 0.7113 ha, S81 - 0.1873 ha.

Teritorijos, apimančios žemės sklypus, kurių kadastriniai Nr. 2101/0039:575, 2101/0039:765, 2101/0039:786, 2101/0039:921, 2101/0039:462, 2101/0039:954, 2101/0039:471, 2101/0039:768, 2101/0039:522, 2101/0039:695, 2101/0039:485, 2101/0039:783, 2101/0039:499, 2101/0039:458, 2101/0039:505, ir įsiterpusios laisvos valstybinės žemės ploto detalusis planas

Servitutas - teisė tiesti, aptarnauti, naudoti požemines, antžemines komunikacijas (viešpataujantis daiktas, kodas-218) servitutuose S26-0.7772 ha, S76-0.7113 ha, S78-0.0075 ha, S81 - 0.1873 ha, S82-0.0284 ha.

Specialiosios žemės naudojimo sąlygos:

Melioruotos žemės ir melioracijos statinių apsaugos zonos (VI skyrius, antrasis skirsnis) - 0.0944 ha;

Požeminio vandens vandenviečių apsaugos zonos (VI skyrius, vienuoliktasis skirsnis) - 0.0944 ha.

Sklypas Nr. 63: plotas – 0.1047 ha, teritorijos naudojimo tipas - vienbučių ir dvibučių gyvenamųjų pastatų teritorija (GV), žemės naudojimo paskirtis – kita, naudojimo būdas - vienbučių ir dvibučių gyvenamųjų pastatų teritorijos (G1). Galimas pastatų aukštis – 8,50 m, galimas užstatymo tankumas – 30%, galimas užstatymo intensyvumas – 0.4. Užstatymo tipas - sodybinis (su). Priklausomųjų želdynų ir želdinių teritorijų dalys, % - 25.

Servitutai:

Kelio servitutas - teisė važiuoti transporto priemonėmis, teisė naudotis pėsčiųjų taku (viešpataujantis daiktas, kodas-115) servitutuose S26 - 0.7772 ha, S76 - 0.7113 ha, S81 - 0.1873 ha.

Servitutas - teisė tiesti, aptarnauti, naudoti požemines, antžemines komunikacijas (viešpataujantis daiktas, kodas-218) servitutuose S26-0.7772 ha, S76-0.7113 ha, S78-0.0075 ha, S81 - 0.1873 ha, S82-0.0284 ha.

Servitutas - teisė tiesti, aptarnauti, naudoti požemines, antžemines komunikacijas (tarnaujantis daiktas, kodas 222) - 0.0031 ha.

Specialiosios žemės naudojimo sąlygos:

Melioruotos žemės ir melioracijos statinių apsaugos zonos (VI skyrius, antrasis skirsnis) - 0.1047 ha;

Požeminio vandens vandenviečių apsaugos zonos (VI skyrius, vienuoliktasis skirsnis) - 0.1047 ha;

Vandens tiekimo ir nuotekų, paviršinių nuotekų tvarkymo infrastruktūros apsaugos zonos (III skyrius, dešimtas skirsnis) - 0.0031 ha.

Sklypas Nr. 64: plotas – 0.0647 ha, teritorijos naudojimo tipas - vienbučių ir dvibučių gyvenamųjų pastatų teritorija (GV), žemės naudojimo paskirtis – kita, naudojimo būdas - vienbučių ir dvibučių gyvenamųjų pastatų teritorijos (G1). Galimas pastatų aukštis – 8,50 m, galimas užstatymo tankumas – 31%, galimas užstatymo intensyvumas – 0.4. Užstatymo tipas - sodybinis (su). Priklausomųjų želdynų ir želdinių teritorijų dalys, % - 25.

Servitutai:

Kelio servitutas - teisė važiuoti transporto priemonėmis, teisė naudotis pėsčiųjų taku (viešpataujantis daiktas, kodas-115) servitutuose S26 - 0.7772 ha, S76 - 0.7113 ha, S81 - 0.1873 ha.

Servitutas - teisė tiesti, aptarnauti, naudoti požemines, antžemines komunikacijas (viešpataujantis daiktas, kodas-218) servitutuose S26-0.7772 ha, S76-0.7113 ha, S78-0.0075 ha, S81 - 0.1873 ha, S82-0.0284 ha.

Servitutas - teisė tiesti, aptarnauti, naudoti požemines, antžemines komunikacijas (tarnaujantis daiktas, kodas 222) - 0.0026 ha.

Specialiosios žemės naudojimo sąlygos:

Melioruotos žemės ir melioracijos statinių apsaugos zonos (VI skyrius, antrasis skirsnis) - 0.0647 ha;

Požeminio vandens vandenviečių apsaugos zonos (VI skyrius, vienuoliktasis skirsnis) - 0.0647 ha;

Vandens tiekimo ir nuotekų, paviršinių nuotekų tvarkymo infrastruktūros apsaugos zonos (III skyrius, dešimtas skirsnis) - 0.0026 ha.

Sklypas Nr. 65: plotas – 0.0644 ha, teritorijos naudojimo tipas - vienbučių ir dvibučių gyvenamųjų pastatų teritorija (GV), žemės naudojimo paskirtis – kita, naudojimo būdas - vienbučių ir dvibučių gyvenamųjų pastatų teritorijos (G1). Galimas pastatų aukštis – 8,50 m, galimas užstatymo tankumas – 34%, galimas užstatymo intensyvumas – 0.4. Užstatymo tipas - sodybinis (su). Priklausomųjų želdynų ir želdinių teritorijų dalys, % - 25.

Servitutai:

Kelio servitutas - teisė važiuoti transporto priemonėmis, teisė naudotis pėsčiųjų taku (viešpataujantis daiktas, kodas-115) servitutuose S26 - 0.7772 ha, S76 - 0.7113 ha, S81 - 0.1873 ha.

Servitutas - teisė tiesti, aptarnauti, naudoti požemines, antžemines komunikacijas (viešpataujantis daiktas, kodas-218) servitutuose S26-0.7772 ha, S76-0.7113 ha, S78-0.0075 ha, S81 - 0.1873 ha, S82-0.0284 ha.

Servitutas - teisė tiesti, aptarnauti, naudoti požemines, antžemines komunikacijas (tarnaujantis daiktas, kodas 222) - 0.0027 ha.

Specialiosios žemės naudojimo sąlygos:

Melioruotos žemės ir melioracijos statinių apsaugos zonos (VI skyrius, antrasis skirsnis) - 0.0644 ha;

Požeminio vandens vandenviečių apsaugos zonos (VI skyrius, vienuoliktasis skirsnis) - 0.0644 ha;

Teritorijos, apimančios žemės sklypus, kurių kadastriniai Nr. 2101/0039:575, 2101/0039:765, 2101/0039:786, 2101/0039:921, 2101/0039:462, 2101/0039:954, 2101/0039:471, 2101/0039:768, 2101/0039:522, 2101/0039:695, 2101/0039:485, 2101/0039:783, 2101/0039:499, 2101/0039:458, 2101/0039:505, ir įsiterpusios laisvos valstybinės žemės ploto detalūs planas

Vandens tiekimo ir nuotekų, paviršinių nuotekų tvarkymo infrastruktūros apsaugos zonos (III skyrius, dešimtas skirsnis) - 0.0027 ha.

Sklypas Nr. 66: plotas – 0.0210 ha, teritorijos naudojimo tipas - vienbučių ir dvibučių gyvenamųjų pastatų teritorija (GV), žemės naudojimo paskirtis – kita, naudojimo būdas – atskirųjų želdynų teritorijos (E).

Servitutai:

Kelio servitutas - teisė važiuoti transporto priemonėmis, teisė naudotis pėsčiųjų taku (viešpataujantis daiktas, kodas-115) servitutuose S26 - 0.7772 ha, S76 - 0.7113 ha, S81 - 0.1873 ha.

Kelio servitutas - teisė važiuoti transporto priemonėmis, naudotis pėsčiųjų taku (tarnaujantis daiktas): servitutas S67-0.0012 ha (tarnaus skl. Nr. 67).

Specialiosios žemės naudojimo sąlygos:

Melioruotos žemės ir melioracijos statinių apsaugos zonos (VI skyrius, antrasis skirsnis) - 0.0210 ha;

Požeminio vandens vandenviečių apsaugos zonos (VI skyrius, vienuoliktasis skirsnis) - 0.0210 ha.

Sklypas Nr. 67: plotas – 0.0737 ha, teritorijos naudojimo tipas - vienbučių ir dvibučių gyvenamųjų pastatų teritorija (GV), žemės naudojimo paskirtis – kita, naudojimo būdas - vienbučių ir dvibučių gyvenamųjų pastatų teritorijos (G1). Galimas pastatų aukštis – 8,50 m, galimas užstatymo tankumas – 33%, galimas užstatymo intensyvumas – 0.4. Užstatymo tipas - sodybinis (su). Priklausomųjų želdynų ir želdinių teritorijų dalys, % - 25.

Servitutai:

Kelio servitutas - teisė važiuoti transporto priemonėmis, teisė naudotis pėsčiųjų taku (viešpataujantis daiktas, kodas-115) servitutuose S26 - 0.7772 ha, S76 - 0.7113 ha, S81 - 0.1873 ha, S67 – 0.0012 ha.

Servitutas - teisė tiesti, aptarnauti, naudoti požemines, antžemines komunikacijas (viešpataujantis daiktas, kodas-218) servitutuose S26-0.7772 ha, S76-0.7113 ha, S78-0.0075 ha, S81 - 0.1873 ha, S67 – 0.0012 ha, S82-0.0284 ha.

Specialiosios žemės naudojimo sąlygos:

Melioruotos žemės ir melioracijos statinių apsaugos zonos (VI skyrius, antrasis skirsnis) - 0.0737 ha;

Požeminio vandens vandenviečių apsaugos zonos (VI skyrius, vienuoliktasis skirsnis) - 0.0737 ha.

Sklypas Nr. 68: plotas – 0.0800 ha, teritorijos naudojimo tipas - vienbučių ir dvibučių gyvenamųjų pastatų teritorija (GV), žemės naudojimo paskirtis – kita, naudojimo būdas - vienbučių ir dvibučių gyvenamųjų pastatų teritorijos (G1). Galimas pastatų aukštis – 8,50 m, galimas užstatymo tankumas – 32%, galimas užstatymo intensyvumas – 0.4. Užstatymo tipas - sodybinis (su). Priklausomųjų želdynų ir želdinių teritorijų dalys, % - 25.

Servitutai:

Kelio servitutas - teisė važiuoti transporto priemonėmis, teisė naudotis pėsčiųjų taku (viešpataujantis daiktas, kodas-115) servitutuose S26 - 0.7772 ha, S76 - 0.7113 ha, S81 - 0.1873 ha.

Servitutas - teisė tiesti, aptarnauti, naudoti požemines, antžemines komunikacijas (viešpataujantis daiktas, kodas-218) servitutuose S26-0.7772 ha, S76-0.7113 ha, S78-0.0075 ha, S81 - 0.1873 ha, S82-0.0284 ha.

Specialiosios žemės naudojimo sąlygos:

Melioruotos žemės ir melioracijos statinių apsaugos zonos (VI skyrius, antrasis skirsnis) - 0.0800 ha;

Požeminio vandens vandenviečių apsaugos zonos (VI skyrius, vienuoliktasis skirsnis) - 0.0800 ha.

Sklypas Nr. 69: plotas – 0.0800 ha, teritorijos naudojimo tipas - vienbučių ir dvibučių gyvenamųjų pastatų teritorija (GV), žemės naudojimo paskirtis – kita, naudojimo būdas - vienbučių ir dvibučių gyvenamųjų pastatų teritorijos (G1). Galimas pastatų aukštis – 8,50 m, galimas užstatymo tankumas – 32%, galimas užstatymo intensyvumas – 0.4. Užstatymo tipas - sodybinis (su). Priklausomųjų želdynų ir želdinių teritorijų dalys, % - 25.

Servitutai:

Kelio servitutas - teisė važiuoti transporto priemonėmis, teisė naudotis pėsčiųjų taku (viešpataujantis daiktas, kodas-115) servitutuose S26 - 0.7772 ha, S76 - 0.7113 ha, S81 - 0.1873 ha.

Servitutas - teisė tiesti, aptarnauti, naudoti požemines, antžemines komunikacijas (viešpataujantis daiktas, kodas-218) servitutuose S26-0.7772 ha, S76-0.7113 ha, S78-0.0075 ha, S81 - 0.1873 ha, S82-0.0284 ha.

Servitutas - teisė tiesti, aptarnauti, naudoti požemines, antžemines komunikacijas (tarnaujantis daiktas, kodas 222) - 0.0002 ha.

Specialiosios žemės naudojimo sąlygos:

Melioruotos žemės ir melioracijos statinių apsaugos zonos (VI skyrius, antrasis skirsnis) - 0.0800 ha;

Požeminio vandens vandenviečių apsaugos zonos (VI skyrius, vienuoliktasis skirsnis) - 0.0800 ha;

Teritorijos, apimančios žemės sklypus, kurių kadastriniai Nr. 2101/0039:575, 2101/0039:765, 2101/0039:786, 2101/0039:921, 2101/0039:462, 2101/0039:954, 2101/0039:471, 2101/0039:768, 2101/0039:522, 2101/0039:695, 2101/0039:485, 2101/0039:783, 2101/0039:499, 2101/0039:458, 2101/0039:505, ir įsiterpusios laisvos valstybinės žemės ploto detalusis planas

Vandens tiekimo ir nuotekų, paviršinių nuotekų tvarkymo infrastruktūros apsaugos zonos (III skyrius, dešimtas skirsnis) - 0.0002 ha.

Sklypas Nr. 70: plotas – 0.0875 ha, teritorijos naudojimo tipas - vienbučių ir dvibučių gyvenamųjų pastatų teritorija (GV), žemės naudojimo paskirtis – kita, naudojimo būdas - vienbučių ir dvibučių gyvenamųjų pastatų teritorijos (G1). Galimas pastatų aukštis – 8,50 m, galimas užstatymo tankumas – 31%, galimas užstatymo intensyvumas – 0.4. Užstatymo tipas - sodybinis (su). Priklausomųjų želdynų ir želdinių teritorijų dalys, % - 25.

Servitutai:

Kelio servitutas - teisė važiuoti transporto priemonėmis, teisė naudotis pėsčiųjų taku (viešpataujantis daiktas, kodas-115) servitutuose S26 - 0.7772 ha, S76 - 0.7113 ha, S81 - 0.1873 ha.

Servitutas - teisė tiesti, aptarnauti, naudoti požemines, antžemines komunikacijas (viešpataujantis daiktas, kodas-218) servitutuose S26-0.7772 ha, S76-0.7113 ha, S78-0.0075 ha, S81 - 0.1873 ha, S82-0.0284 ha.

Specialiosios žemės naudojimo sąlygos:

Melioruotos žemės ir melioracijos statinių apsaugos zonos (VI skyrius, antrasis skirsnis) - 0.0875 ha;

Požeminio vandens vandenviečių apsaugos zonos (VI skyrius, vienuoliktasis skirsnis) - 0.0875 ha.

Sklypas Nr. 71: plotas – 0.0875 ha, teritorijos naudojimo tipas - vienbučių ir dvibučių gyvenamųjų pastatų teritorija (GV), žemės naudojimo paskirtis – kita, naudojimo būdas - vienbučių ir dvibučių gyvenamųjų pastatų teritorijos (G1). Galimas pastatų aukštis – 8,50 m, galimas užstatymo tankumas – 31%, galimas užstatymo intensyvumas – 0.4. Užstatymo tipas - sodybinis (su). Priklausomųjų želdynų ir želdinių teritorijų dalys, % - 25.

Servitutai:

Kelio servitutas - teisė važiuoti transporto priemonėmis, teisė naudotis pėsčiųjų taku (viešpataujantis daiktas, kodas-115) servitutuose S26 - 0.7772 ha, S76 - 0.7113 ha, S81 - 0.1873 ha.

Servitutas - teisė tiesti, aptarnauti, naudoti požemines, antžemines komunikacijas (viešpataujantis daiktas, kodas-218) servitutuose S26-0.7772 ha, S76-0.7113 ha, S78-0.0075 ha, S81 - 0.1873 ha, S82-0.0284 ha.

Specialiosios žemės naudojimo sąlygos:

Melioruotos žemės ir melioracijos statinių apsaugos zonos (VI skyrius, antrasis skirsnis) - 0.0875 ha;

Požeminio vandens vandenviečių apsaugos zonos (VI skyrius, vienuoliktasis skirsnis) - 0.0875 ha.

Sklypas Nr. 72: plotas – 0.0800 ha, teritorijos naudojimo tipas - vienbučių ir dvibučių gyvenamųjų pastatų teritorija (GV), žemės naudojimo paskirtis – kita, naudojimo būdas - vienbučių ir dvibučių gyvenamųjų pastatų teritorijos (G1). Galimas pastatų aukštis – 8,50 m, galimas užstatymo tankumas – 32%, galimas užstatymo intensyvumas – 0.4. Užstatymo tipas - sodybinis (su). Priklausomųjų želdynų ir želdinių teritorijų dalys, % - 25.

Servitutai:

Kelio servitutas - teisė važiuoti transporto priemonėmis, teisė naudotis pėsčiųjų taku (viešpataujantis daiktas, kodas-115) servitutuose S26 - 0.7772 ha, S76 - 0.7113 ha, S81 - 0.1873 ha.

Servitutas - teisė tiesti, aptarnauti, naudoti požemines, antžemines komunikacijas (viešpataujantis daiktas, kodas-218) servitutuose S26-0.7772 ha, S76-0.7113 ha, S78-0.0075 ha, S81 - 0.1873 ha, S82-0.0284 ha.

Servitutas - teisė tiesti, aptarnauti, naudoti požemines, antžemines komunikacijas (tarnaujantis daiktas, kodas 222) - 0.0031 ha.

Specialiosios žemės naudojimo sąlygos:

Melioruotos žemės ir melioracijos statinių apsaugos zonos (VI skyrius, antrasis skirsnis) - 0.0800 ha;

Požeminio vandens vandenviečių apsaugos zonos (VI skyrius, vienuoliktasis skirsnis) - 0.0800 ha;

Vandens tiekimo ir nuotekų, paviršinių nuotekų tvarkymo infrastruktūros apsaugos zonos (III skyrius, dešimtas skirsnis) - 0.0031 ha.

Sklypas Nr. 73: plotas – 0.1562 ha, teritorijos naudojimo tipas - vienbučių ir dvibučių gyvenamųjų pastatų teritorija (GV), žemės naudojimo paskirtis – kita, naudojimo būdai - komercinės paskirties objektų teritorijos (K), vienbučių ir dvibučių gyvenamųjų pastatų teritorijos (G1). Galimas pastatų aukštis – 12 m, galimas užstatymo tankumas – 65/27%, galimas užstatymo intensyvumas – 0.6/0.4. Užstatymo tipas - laisvo planavimo užstatymas (lp)/ vienbutis blokuotas (vb). Perimetrinis užstatymo tipas nustatomas (komercinei)/ vienbutis blokuotas (gyvenamajai).

Priklausomųjų želdynų ir želdinių teritorijų dalys, % - 10/25.

Servitutai:

Kelio servitutas - teisė važiuoti transporto priemonėmis, teisė naudotis pėsčiųjų taku (viešpataujantis daiktas, kodas-115) servitutuose S26 - 0.7772 ha, S76 - 0.7113 ha, S81 - 0.1873 ha.

Teritorijos, apimančios žemės sklypus, kurių kadastriniai Nr. 2101/0039:575, 2101/0039:765, 2101/0039:786, 2101/0039:921, 2101/0039:462, 2101/0039:954, 2101/0039:471, 2101/0039:768, 2101/0039:522, 2101/0039:695, 2101/0039:485, 2101/0039:783, 2101/0039:499, 2101/0039:458, 2101/0039:505, ir įsiterpusios laisvos valstybinės žemės ploto detalusis planas

Servitutas - teisė tiesti, aptarnauti, naudoti požemines, antžemines komunikacijas (viešpataujantis daiktas, kodas-218) servitutuose S26-0.7772 ha, S76-0.7113 ha, S78-0.0075 ha, S81 - 0.1873 ha, S82-0.0284 ha.

Servitutas - teisė tiesti, aptarnauti, naudoti požemines, antžemines komunikacijas (tarnaujantis daiktas, kodas 222) - 0.0006 ha.

Specialiosios žemės naudojimo sąlygos:

Melioruotos žemės ir melioracijos statinių apsaugos zonos (VI skyrius, antrasis skirsnis) - 0.1562 ha;

Požeminio vandens vandenviečių apsaugos zonos (VI skyrius, vienuoliktasis skirsnis) - 0.1562 ha;

Vandens tiekimo ir nuotekų, paviršinių nuotekų tvarkymo infrastruktūros apsaugos zonos (III skyrius, dešimtas skirsnis) - 0.0006 ha.

Sklypas Nr. 74: plotas – 0.1624 ha, teritorijos naudojimo tipas - vienbučių ir dvibučių gyvenamųjų pastatų teritorija (GV), žemės naudojimo paskirtis – kita, naudojimo būdai - komercinės paskirties objektų teritorijos (K), vienbučių ir dvibučių gyvenamųjų pastatų teritorijos (G1). Galimas pastatų aukštis – 12 m, galimas užstatymo tankumas – 65/27%, galimas užstatymo intensyvumas – 0.6/0.4. Užstatymo tipas - perimetrinis (pr)/vienbutis blokuotas (vb). Perimetrinis užstatymo tipas nustatomas (komercinei)/ vienbutis blokuotas (gyvenamajai).

Priklausomųjų želdynų ir želdinių teritorijų dalys, % - 10/25.

Servitutai:

Kelio servitutas - teisė važiuoti transporto priemonėmis, teisė naudotis pėsčiųjų taku (viešpataujantis daiktas, kodas-115) servitutuose S26 - 0.7772 ha, S76 - 0.7113 ha, S81 - 0.1873 ha.

Servitutas - teisė tiesti, aptarnauti, naudoti požemines, antžemines komunikacijas (viešpataujantis daiktas, kodas-218) servitutuose S26-0.7772 ha, S76-0.7113 ha, S78-0.0075 ha, S81 - 0.1873 ha; S82-0.0284 ha.

Servitutas - teisė tiesti, aptarnauti, naudoti požemines, antžemines komunikacijas (tarnaujantis daiktas, kodas 222) - 0.0010 ha.

Specialiosios žemės naudojimo sąlygos:

Melioruotos žemės ir melioracijos statinių apsaugos zonos (VI skyrius, antrasis skirsnis) - 0.1624 ha;

Požeminio vandens vandenviečių apsaugos zonos (VI skyrius, vienuoliktasis skirsnis) - 0.1624 ha;

Vandens tiekimo ir nuotekų, paviršinių nuotekų tvarkymo infrastruktūros apsaugos zonos (III skyrius, dešimtas skirsnis) - 0.0010 ha.

Sklypas Nr. 75: plotas – 0.0280 ha, teritorijos naudojimo tipas - vienbučių ir dvibučių gyvenamųjų pastatų teritorija (GV), žemės naudojimo paskirtis – kita, naudojimo būdas – atskirųjų želdynų teritorijos (E).

Servitutai:

Kelio servitutas - teisė važiuoti transporto priemonėmis, teisė naudotis pėsčiųjų taku (viešpataujantis daiktas, kodas-115) servitutuose S26 - 0.7772 ha, S76 - 0.7113 ha, S81 - 0.1873 ha;

Servitutas - teisė tiesti, aptarnauti, naudoti požemines, antžemines komunikacijas (tarnaujantis daiktas, kodas 222) - 0.0002 ha.

Specialiosios žemės naudojimo sąlygos:

Melioruotos žemės ir melioracijos statinių apsaugos zonos (VI skyrius, antrasis skirsnis) - 0.0280 ha;

Požeminio vandens vandenviečių apsaugos zonos (VI skyrius, vienuoliktasis skirsnis) - 0.0280 ha;

Vandens tiekimo ir nuotekų, paviršinių nuotekų tvarkymo infrastruktūros apsaugos zonos (III skyrius, dešimtas skirsnis) - 0.0002 ha.

Sklypas Nr. 76: plotas – 0.7113 ha, teritorijos naudojimo tipas - vienbučių ir dvibučių gyvenamųjų pastatų teritorija (GV), žemės naudojimo paskirtis – kita, naudojimo būdas – susisiekimo ir inžinerinių tinklų koridorių teritorijos (I2).

Servitutai:

Kelio servitutas - teisė važiuoti transporto priemonėmis, naudotis pėsčiųjų taku (tarnaujantis daiktas, kodas-215) tarnaus sklypams Nr. 2-24; 27-33; 35-45; 47-65; 67-74, kaimyniniai žemės sklypai - 0.7113 ha.

Servitutas - teisė tiesti, aptarnauti, naudoti požemines, antžemines komunikacijas (tarnaujantis daiktas, kodas-222) tarnaus sklypams Nr. 2-24; 27-33; 35-45; 47-65; 67-74 - 0.7113 ha.

Specialiosios žemės naudojimo sąlygos:

Melioruotos žemės ir melioracijos statinių apsaugos zonos (VI skyrius, antrasis skirsnis) - 0.7113 ha;

Požeminio vandens vandenviečių apsaugos zonos (VI skyrius, vienuoliktasis skirsnis) - 0.7113 ha.

Sklypas Nr. 77: plotas – 0.0092 ha, teritorijos naudojimo tipas - vienbučių ir dvibučių gyvenamųjų pastatų teritorija (GV), žemės naudojimo paskirtis – kita, naudojimo būdas – atskirųjų želdynų teritorijos (E).

Servitutai:

Teritorijos, apimančios žemės sklypus, kurių kadastriniai Nr. 2101/0039:575, 2101/0039:765, 2101/0039:786, 2101/0039:921, 2101/0039:462, 2101/0039:954, 2101/0039:471, 2101/0039:768, 2101/0039:522, 2101/0039:695, 2101/0039:485, 2101/0039:783, 2101/0039:499, 2101/0039:458, 2101/0039:505, ir įsiterpusios laisvos valstybinės žemės ploto detalusis planas

Kelio servitutas - teisė važiuoti transporto priemonėmis, teisė naudotis pėsčiųjų taku (viešpataujantis daiktas, kodas-115) servitutuose S26 - 0.7772 ha, S76 - 0.7113 ha, S81 - 0.1873 ha.

Servitutas - teisė tiesti, aptarnauti, naudoti požemines, antžemines komunikacijas (tarnaujantis daiktas, kodas 222) - 0.0005 ha.

Specialiosios žemės naudojimo sąlygos:

Melioruotos žemės ir melioracijos statinių apsaugos zonos (VI skyrius, antrasis skirsnis) - 0.0092 ha;

Požeminio vandens vandenviečių apsaugos zonos (VI skyrius, vienuoliktasis skirsnis) - 0.0092 ha;

Elektros tinklų apsaugos zonos (III skyrius, ketvirtasis skirsnis) - 0.0006 ha;

Vandens tiekimo ir nuotekų, paviršinių nuotekų tvarkymo infrastruktūros apsaugos zonos (III skyrius, dešimtas skirsnis) - 0.0005ha.

Sklypas Nr. 78: plotas – 0.0075 ha, teritorijos naudojimo tipas - inžinerinės infrastruktūros teritorija, žemės naudojimo paskirtis – kita, naudojimo būdas – susisiekimo ir inžinerinių komunikacijų aptarnavimo objektų teritorijos (I1). Galimas užstatymo tankumas - 60 %, užstatymo tūrio tankis – 1. Priklausomųjų želdynų ir želdinių teritorijų dalys, % - 20.

Servitutai:

Servitutas - teisė tiesti, aptarnauti, naudoti požemines, antžemines komunikacijas (tarnaujantis daiktas, kodas-222) tarnaus sklypams Nr. 2-24; 27-33; 35-45; 47-65; 67-74 - 0.075 ha.

Specialiosios žemės naudojimo sąlygos:

Melioruotos žemės ir melioracijos statinių apsaugos zonos (VI skyrius, antrasis skirsnis) - 0.0075 ha;

Požeminio vandens vandenviečių apsaugos zonos (VI skyrius, vienuoliktasis skirsnis) - 0.0075 ha;

Elektros tinklų apsaugos zonos (III skyrius, ketvirtasis skirsnis) - 0.0005 ha.

Sklypas Nr. 79: plotas – 0.0137 ha, teritorijos naudojimo tipas - vienbučių ir dvibučių gyvenamųjų pastatų teritorija (GV), žemės naudojimo paskirtis – kita, naudojimo būdas – atskirųjų želdynų teritorijos (E).

Servitutai:

Kelio servitutas - teisė važiuoti transporto priemonėmis, teisė naudotis pėsčiųjų taku (viešpataujantis daiktas, kodas-115) servitutuose S26 - 0.7772 ha, S76 - 0.7113 ha, S81 - 0.1873 ha.

Servitutas - teisė tiesti, aptarnauti, naudoti požemines, antžemines komunikacijas (tarnaujantis daiktas, kodas 222) - 0.0001 ha.

Specialiosios žemės naudojimo sąlygos:

Melioruotos žemės ir melioracijos statinių apsaugos zonos (VI skyrius, antrasis skirsnis) - 0.0137 ha;

Požeminio vandens vandenviečių apsaugos zonos (VI skyrius, vienuoliktasis skirsnis) - 0.0137 ha;

Elektros tinklų apsaugos zonos (III skyrius, ketvirtasis skirsnis) - 0.0014 ha;

Vandens tiekimo ir nuotekų, paviršinių nuotekų tvarkymo infrastruktūros apsaugos zonos (III skyrius, dešimtas skirsnis) - 0.0001 ha.

Sklypas Nr. 80: plotas – 0.1425 ha, teritorijos naudojimo tipas - vienbučių ir dvibučių gyvenamųjų pastatų teritorija (GV), žemės naudojimo paskirtis – kita, naudojimo būdas – atskirųjų želdynų teritorijos (E).

Servitutai:

Kelio servitutas - teisė važiuoti transporto priemonėmis, naudotis pėsčiųjų taku (tarnaujantis daiktas, kodas 215):

servitutas S35-0.0028 ha (tarnaus skl. Nr. 35);

servitutas S36-0.0028 ha (tarnaus skl. Nr. 36);

servitutas S37-0.0028 ha (tarnaus skl. Nr. 37);

servitutas S38-0.0027 ha (tarnaus skl. Nr. 38);

servitutas S39-0.0027 ha (tarnaus skl. Nr. 39);

servitutas S40-0.0027 ha (tarnaus skl. Nr. 40);

Kelio servitutas - teisė važiuoti transporto priemonėmis, teisė naudotis pėsčiųjų taku (viešpataujantis daiktas, kodas-115) servitutuose S26 - 0.7772 ha, S76 - 0.7113 ha, S81 - 0.1873 ha.

Servitutas - teisė tiesti, aptarnauti, naudoti požemines, antžemines komunikacijas (tarnaujantis daiktas, kodas 222) - 0.0309 ha.

Specialiosios žemės naudojimo sąlygos:

Melioruotos žemės ir melioracijos statinių apsaugos zonos (VI skyrius, antrasis skirsnis) - 0.1425 ha;

Požeminio vandens vandenviečių apsaugos zonos (VI skyrius, vienuoliktasis skirsnis) - 0.1425 ha;

Teritorijos, apimančios žemės sklypus, kurių kadastriniai Nr. 2101/0039:575, 2101/0039:765, 2101/0039:786, 2101/0039:921, 2101/0039:462, 2101/0039:954, 2101/0039:471, 2101/0039:768, 2101/0039:522, 2101/0039:695, 2101/0039:485, 2101/0039:783, 2101/0039:499, 2101/0039:458, 2101/0039:505, ir įsiterpusios laisvos valstybinės žemės ploto detalusis planas

Vandens tiekimo ir nuotekų, paviršinių nuotekų tvarkymo infrastruktūros apsaugos zonos (III skyrius, dešimtas skirsnis) - 0.0309 ha.

Sklypas Nr. 81: plotas – 0.1873 ha, teritorijos naudojimo tipas - vienbučių ir dvibučių gyvenamųjų pastatų teritorija (GV), žemės naudojimo paskirtis – kita, naudojimo būdas – susisiekimo ir inžinerinių tinklų koridorių teritorijos (I2).

Servitutai:

Kelio servitutas - teisė važiuoti transporto priemonėmis, naudotis pėsčiųjų taku (tarnaujantis daiktas, kodas-215) tarnaus sklypams Nr. 2-24; 27-33; 35-45; 47-65; 67-74 - 0.1873 ha.

Servitutas - teisė tiesti, aptarnauti, naudoti požemines, antžemines komunikacijas (tarnaujantis daiktas, kodas-222) tarnaus sklypams Nr. 2-24; 27-33; 35-45; 47-65; 67-74 - 0.1873 ha.

Specialiosios žemės naudojimo sąlygos:

Melioruotos žemės ir melioracijos statinių apsaugos zonos (VI skyrius, antrasis skirsnis) - 0.1873 ha;

Požeminio vandens vandenviečių apsaugos zonos (VI skyrius, vienuoliktasis skirsnis) - 0.1873 ha;

Elektros tinklų apsaugos zonos (III skyrius, ketvirtasis skirsnis) - 0.0401 ha.

Sklypas Nr. 82: plotas – 0.0284 ha, teritorijos naudojimo tipas - inžinerinės infrastruktūros teritorija, žemės naudojimo paskirtis – kita, naudojimo būdas – susisiekimo ir inžinerinių komunikacijų aptarnavimo objektų teritorijos (I1). Galimas užstatymo tankumas - 60 %, užstatymo tūrio tankis – 1. Priklausomųjų želdynų ir želdinių teritorijų dalys, % - 20.

Servitutai:

Servitutas - teisė tiesti, aptarnauti, naudoti požemines, antžemines komunikacijas (tarnaujantis daiktas, kodas-222) tarnaus sklypams Nr. 2-24; 27-33; 35-45; 47-65; 67-74 - 0.075 ha;

Kelio servitutas - teisė važiuoti transporto priemonėmis, teisė naudotis pėsčiųjų taku (viešpataujantis daiktas, kodas - 115) servitutuose S26 - 0.7772 ha, S76 - 0.7113 ha, S81 - 0.1873 ha.

Specialiosios žemės naudojimo sąlygos:

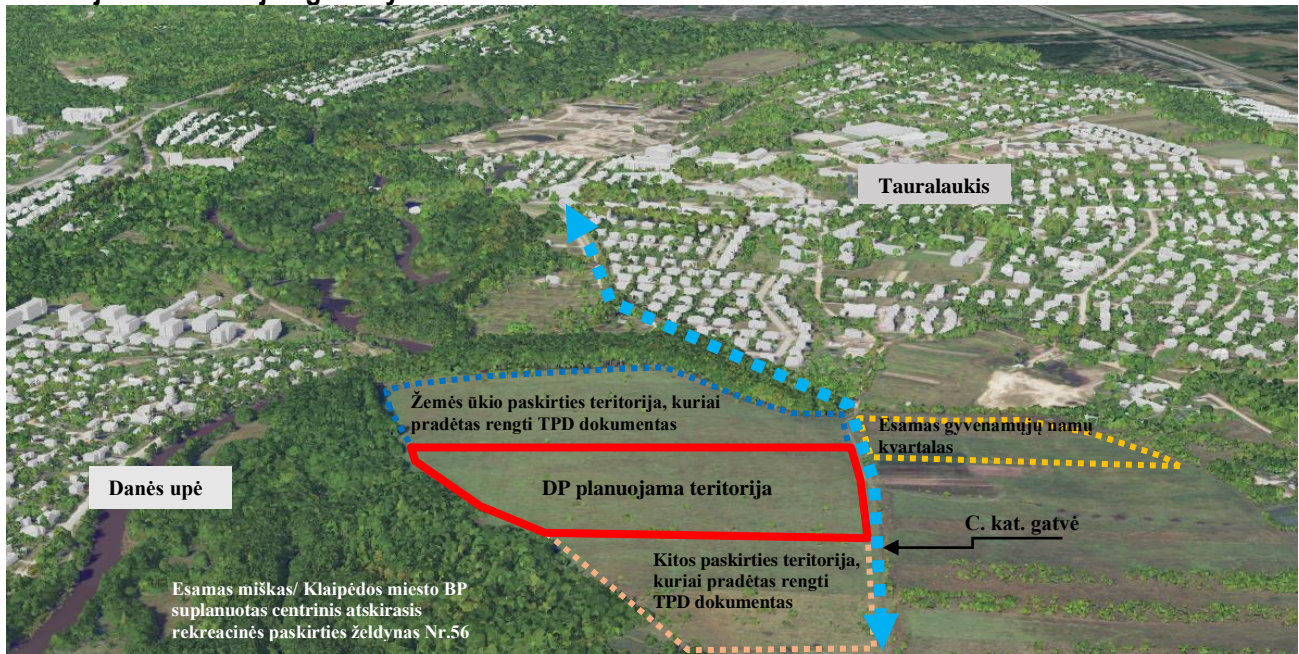
Melioruotos žemės ir melioracijos statinių apsaugos zonos (VI skyrius, antrasis skirsnis) - 0.0284 ha;

Požeminio vandens vandenviečių apsaugos zonos (VI skyrius, vienuoliktasis skirsnis) - 0.0284 ha;

Vadovaujantis LR aplinkos ministro 2014 m. sausio 2 d. įsakymu Nr. D1-8 „Dėl Kompleksinio teritorijų planavimo dokumentų rengimo taisyklių patvirtinimo“: Kai detalajame plane (ar savivaldybės dalies bendrajame plane, rengiamame masteliu M 1:2 000) nustatomas teritorijos naudojimo tipas ir nurodomi keli galimi žemės sklypo ar jo dalies žemės naudojimo būdai, pirmasis įrašytas žemės sklypo naudojimo būdas yra prioritetas, pagal jį nustatomas konkretus žemės sklypo ar jo dalies žemės naudojimo būdas tvirtinant detalųjį planą (ar savivaldybės dalies bendrąjį planą, rengiamą masteliu M 1:2 000), kitais detalajame plane (ar savivaldybės dalies bendrajame plane, rengiamame masteliu M 1:2 000) pagal teritorijos naudojimo tipą nurodytais žemės naudojimo būdais žemės sklypo ar jo dalies žemės naudojimo būdai keičiami savivaldybės mero ar jo įgalioto savivaldybės administracijos direktoriaus sprendimu, Visuomenės informavimo, konsultavimo ir dalyvavimo priimant sprendimus dėl teritorijų planavimo nuostatų, patvirtintų Lietuvos Respublikos Vyriausybės 1996 m. rugsėjo 18 d. nutarimu Nr. 1079 „Dėl Visuomenės informavimo, konsultavimo ir dalyvavimo priimant sprendimus dėl teritorijų planavimo nuostatų patvirtinimo“, nustatyta tvarka informuojama visuomenė.

Teritorijos, apimančios žemės sklypus, kurių kadastriniai Nr. 2101/0039:575, 2101/0039:765, 2101/0039:786, 2101/0039:921, 2101/0039:462, 2101/0039:954, 2101/0039:471, 2101/0039:768, 2101/0039:522, 2101/0039:695, 2101/0039:485, 2101/0039:783, 2101/0039:499, 2101/0039:458, 2101/0039:505, ir įsiterpusios laisvos valstybinės žemės ploto detalusis planas

Planuojamos teritorijos gretimybės:



Vakaruose planuojama teritorija ribojasi su Danės upe ir jos pakrantėje esančiu valstybei priklausančiu mišku II B miškų grupės, miškų pogrupis – miestų miškai.

Šiaurėje planuojama teritorija ribojasi su žemės ūkio paskirties žemės sklypu kad. Nr. 2101/0039:688. Šiam žemės sklypui ir su juo besiribojantiems žemės sklypams pradėtas rengti teritorijų planavimo dokumentas.

Rytuose planuojama teritorija ribojasi su vietinės reikšmės keliu Nr. LM2082/ Klaipėdos miesto bendrajame plane ir Klaipėdos miesto rytinės dalies B teritorijos (tarp Pajūrio g., kelio A13, Liepų g. ir Danės upės) susisiekimo infrastruktūros vystymo specialiuoju planu suplanuotos C kat. gatvė (RL - 30 m).

Pietuose planuojama teritorija ribojasi su kitos paskirties žemės sklypu, kuriam nustatyti naudojimo būdai: vienbučių ir dvibučių gyvenamųjų pastatų teritorijos, susisiekimo ir inžinerinių tinklų koridorių teritorijos, bendrojo naudojimo (miestų, miestelių ir kaimų ar savivaldybių bendrojo naudojimo) teritorijos. Šiam žemės sklypui ir su juo besiribojantiems žemės sklypams pradėtas rengti teritorijų planavimo dokumentas.

Apie 12 m. atstumu nuo planuojamos teritorijos rytų kryptimi yra esamas vienbučių ir dvibučių gyvenamųjų namų kvartalas suplanuotas 2010-10-07 įsakymu Nr. AD1-1772 patvirtintu Žemės sklypų buvusiam Virkučių kaime (kad. Nr. 2101/0039:749, 2101/0039:754, 2101/0039:685, 2101/0039:497, 2101/0039:435, 2101/0039:762 ir 2101/0039:930), Klaipėdoje detaliuoju planu.

Rengiamu detaliuoju planu numatoma:

Įsiterpusią laisvą valstybinę žemę (0,0670 ha) sujungti su besiribojančiu žemės sklypu kad. Nr. 2101/0039:462.

Vadovaujantis Lietuvos Respublikos žemės įstatymo (galiojanti suvestinė redakcija: 2024-08-01 iki 2024-10-31) 2 straipsnio 2 dalimi: „**Įsiterpęs žemės plotas** – šio įstatymo 9 straipsnio 7 dalyje ar Lietuvos Respublikos saugomų teritorijų įstatymo, ar Lietuvos Respublikos žemės reformos įstatymo, ar Lietuvos Respublikos žemės ūkio paskirties žemės įsigijimo įstatymo, ar Lietuvos Respublikos miškų įstatymo nustatyto dydžio reikalavimus atitinkantis valstybinės žemės plotas, esantis tarp žemės sklypų ir (ar) stabilių kraštovaizdžio objektų (kelių (gatvių), geležinkelių, miškų sklypų (plotų), vandens telkinių), kuriame pagal žemės sklypų formavimui taikomus reikalavimus negalima suformuoti atskiro žemės sklypo su privažiuojamuoju keliu, taip pat nurodytųjų įstatymų nustatytus reikalavimus atitinkantis valstybinės žemės plotas, besiribojantis ne tik su žemės sklypais ir (ar) stabiliais kraštovaizdžio objektais (keliais (gatvėmis), geležinkeliais, miškų plotais, vandens telkiniais), bet ir su kitu atskiru žemės sklypu nesuformuotu valstybinės žemės plotu, kurį sudaro siaura juosta, šlaitas, griovys, ir kuriame negalima suformuoti atskiro žemės sklypo su privažiuojamuoju keliu. Įsiterpusiu žemės plotu taip pat laikomas žemės plotas, kurį sudaro šio įstatymo nustatyta siaura juosta, šlaitas, griovys ir bendrame siauros juostos, šlaito, griovio ir su jais besiribojančiame kitame valstybinės žemės plote negalima suformuoti atskiro žemės sklypo su privažiuojamuoju keliu.“

Laikoma, kad įsiterpusį žemės plotą sudaro siaura juosta, jeigu šio žemės ploto plotis bet kuriame taške neviršija 10 metrų.

Teritorijos, apimančios žemės sklypus, kurių kadastriniai Nr. 2101/0039:575, 2101/0039:765, 2101/0039:786, 2101/0039:921, 2101/0039:462, 2101/0039:954, 2101/0039:471, 2101/0039:768, 2101/0039:522, 2101/0039:695, 2101/0039:485, 2101/0039:783, 2101/0039:499, 2101/0039:458, 2101/0039:505, ir įsiterpusios laisvos valstybinės žemės ploto detalusis planas

Vadovaujantis LR Vyriausybės 1999-03-09 nutarimu Nr. 260 „Dėl kitos paskirties valstybinės žemės sklypų pardavimo ir nuomos taisyklių patvirtinimo“ (aktuali redakcija nuo 2024-03-27) 75 p. - įsiterpęs žemės plotas, kaip jis apibrėžiamas Žemės įstatymo 2 straipsnio 2 dalyje ir 9 straipsnio 7 dalyje, esantis teritorijose, kuriose pagal teritorijų planavimo dokumentus ar žemės valdos projektus planuojama formuoti vienbučių ir dvibučių gyvenamųjų pastatų, daugiabučių gyvenamųjų pastatų ir bendrabučių teritorijų naudojimo būdo valstybinės žemės sklypus, neviršijantis 0,04 ha, kitose kitos paskirties žemės teritorijose – 0,5 ha, parduodamas be aukciono besiribojančių privačios žemės sklypų savininkams. <...> įsiterpusio žemės sklypo plotas negali būti didesnis už plotą besiribojančio žemės sklypo, su kuriuo bus jungiamas įsiterpęs žemės sklypas.

Įsiterpusio laisvos valstybinės žemės sklypo plotas – 670 m².

Šalia įsiterpusio laisvos valstybinės žemės sklypo esantys privatūs žemės sklypai kad. Nr. 2101/0039:462 ir kad. Nr. 2101/0039:921 priklauso tam pačiam juridiniui asmeniui - UAB "Danės pakrantė", todėl, vadovaujantis LR Vyriausybės 1999-03-09 nutarimu Nr. 260 „Dėl kitos paskirties valstybinės žemės sklypų pardavimo ir nuomos taisyklių patvirtinimo“ (aktuali redakcija nuo 2024-03-27) 80 p. informavimas nebūtinas.

Pagal parengtą projektą atliekami įsiterpusio žemės sklypo kadastriniai matavimai, pagal Lietuvos Respublikos nekilnojamojo turto kadastro nuostatus, parengiama kadastro duomenų byla, kuri teikiama Nacionalinei žemės tarnybai prie Aplinkos ministerijos ir įregistruojamas atskiras žemės sklypas. Po to valstybinės žemės pirkimo - pardavimo sutartyje turi būti nurodyta, kad parduodamas įsiterpęs žemės sklypas per 6 mėnesius nuo sutarties sudarymo turi būti sujungtas su pagrindiniu žemės sklypu į vieną žemės sklypą pirkėjo ar nuomininko lėšomis. Nustatytu laiku nesujungus žemės sklypų, valstybės institucija, įgaliota parduoti ar išnuomoti žemės sklypą, privalo reikalauti projekto iniciatorių įvykdyti valstybinės žemės pirkimo - pardavimo sutarties sąlygą dėl žemės sklypo sujungimo arba inicijuoti valstybinės žemės sklypo pirkimo – pardavimo sutarties nutraukimą įstatymų nustatyta tvarka.

Pridedama valstybinio žemės sklypo suformavimo schema, priedas Nr. 1.

- Juridiniams asmenims priklausančių žemės sklypų su prijungta laisva valstybine žeme **sujungti ir padalinti į atskirus žemės sklypus.**

- Vadovaujantis Klaipėdos miesto rytinės dalies B teritorijos (tarp Pajūrio g., kelio A13, Liepų g. ir Danės upės) susisiekimo infrastruktūros vystymo specialiuoju planu **suformuojamas žemės sklypas (-ai) (tikslus gatvės plėtrai formuojamų sklypų skaičius bus nustatytas detaliojo plano sprendinių rengimo etape) suplanuotos C kat. gatvės plėtrai, kuris bus paimtas visuomenės poreikiams.**

- Daliai žemės sklypų **pakeičiama pagrindinė žemės naudojimo paskirtis** iš žemės ūkio į kitos paskirties žemę, likusiems sklypams lieka tapati žemės paskirtis – kitos paskirties žemė, žemės sklypams **nustatomi žemės naudojimo būdai bei teritorijos naudojimo reglamentai.**

2024-05-30 gautas Nacionalinės žemės tarnybos prie Aplinkos ministerijos raštas Nr. 1SD-31098-(15.4.48 E.), kuriame parašyta „valstybinės žemės plotą, esantį tarp žemės sklypų kad. Nr. 2101/0039:462 ir 2101/0039:921 pagal pateiktą žemės sklypų suformavimo schemą, galima traktuoti, kaip laisvą įsiterpusį žemės plotą, kurį gretimų sklypų savininkai galėtų prisijungti prie savo nuosavybės teise valdomų žemės sklypų, nes įsiterpęs žemės plotas atitinka siauros juostos sąvoką (plotis neviršija 10 metrų).“

Specialiosios žemės naudojimo sąlygos

- *Melioruotos žemės ir melioracijos statinių apsaugos zonos (VI skyrius, antrasis skirsnis).* Šis apribojimas išlieka, kadangi visa planuojama teritorija yra melioruota.

- *Paviršinių vandens telkinių pakrantės apsaugos juostos (VI skyrius, aštuntasis skirsnis); Paviršinių vandens telkinių pakrantės apsaugos zonos (VI skyrius, septintasis skirsnis).* Specialiosios žemės naudojimo sąlygos įregistruotos žemės sklypuose kad. Nr. 2101/0039:786; 2101/0039:522; 2101/0039:695; 2101/0039:485; 2101/0039:783; 2101/0039:499; 2101/0039:458; 2101/0039:505. 165 – 334 m atstumu nuo planuojamos teritorijos yra upė Akmena – Danė (20010410). Upės ilgis – 62,5 km, baseino plotas – 595 km².

Vadovaujantis LR Aplinkos ministro įsakymu „Dėl Paviršinių vandens telkinių apsaugos zonų ir pakrančių apsaugos juostų nustatymo tvarkos aprašo patvirtinimo“, 2001 m. lapkričio 7 d. Nr. 540, 5 p. paviršinio vandens telkinio apsaugos zonos išorinė riba nuo paviršinio vandens telkinio ribos arba jo dengiamos teritorijos ribos turi būti nutolusi tokiu atstumu (šis atstumas matuojamas horizontalioje plokštumoje):

5.2. prie Tvarkos aprašo 5.1 papunktyje nenurodytų 50 km ir ilgesnių upių, prie ežerų ir tvenkinių, kurių plotas yra 10–200 ha, – 200 m, išskyrus išimtis, nustatytas Tvarkos aprašo 6 punkte;

Teritorijos, apimančios žemės sklypus, kurių kadastriniai Nr. 2101/0039:575, 2101/0039:765, 2101/0039:786, 2101/0039:921, 2101/0039:462, 2101/0039:954, 2101/0039:471, 2101/0039:768, 2101/0039:522, 2101/0039:695, 2101/0039:485, 2101/0039:783, 2101/0039:499, 2101/0039:458, 2101/0039:505, ir įsiterpusios laisvos valstybinės žemės ploto detalūs planas

6. Paviršinio vandens telkinio apsaugos zonos plotis toks pats kaip pagal Tvarkos aprašo III skyriaus nuostatas nustatytos paviršinio vandens telkinio pakrantės apsaugos juostos prie šių paviršinių vandens telkinių:

6.3. miestuose ir miesteliuose esančių paviršinių vandens telkinių ir paviršinių vandens telkinių, kurių paviršinio vandens telkinio pakrantės apsaugos juosta patenka į miesto gyvenamąją teritoriją ar miestelį.

Paviršinio vandens telkinio pakrantės apsaugos juostos išorinė riba nuo paviršinio vandens telkinio ribos turi būti nutolusi tokiu atstumu (šis atstumas matuojamas horizontalioje plokštumoje):

9.4 prie visų upių, kurių ištakos yra Lietuvos Respublikos teritorijoje, jų upės ruožo ilgyje nuo 100-ojo km (skaičiuojant nuo jų ištakų) iki upės žiočių vietos Lietuvos Respublikos teritorijoje ar valstybės sienos ribos, prie ežerų, tvenkinių, kurių plotas didesnis kaip 200 ha - miesto gyvenamosiose vietovėse ir miesteliuose 10 m.

Planuojama teritorija nepatenka į upės Akmena – Danė apsaugos juostą ir/ar zoną.

- *Požeminio vandens vandenviečių apsaugos zonos (VI skyrius, vienuoliktasis skirsnis)*. Visai planuojamai teritorijai nustatoma specialioji žemės naudojimo sąlyga, kadangi planuojama teritorija patenka į Klaipėdos miesto pirmosios vandenvietės Liepų g. 49A, III (cheminės taršos) apsaugos zoną.

- *elektros tinklų apsaugos zonos (III skyrius, ketvirtasis skirsnis)*. Specialioji žemės naudojimo sąlyga įregistruota žemės sklypuose kad. Nr. 2101/0039:458 ir kad. Nr. 2101/0039:505. Suprojektuota transformatorinė pastotė, sklypams, kurie patenka į transformatorinės pastotės apsaugos zoną – 5 m, nustatomas apribojimas. Šiai dienai 10 kV elektros oro linija yra iškelta, 10 kV požeminis elektros kabelis paklotas palei C kat. gatvę, kurio apsaugos zona po 1 m (žr. planuojamos teritorijos topografinę nuotrauką). Šis apribojimas lieka. Tikslinamas apribojimo plotas.

- *Vandens tiekimo ir nuotekų, paviršinių nuotekų tvarkymo infrastruktūros apsaugos zonos (III skyrius, dešimtas skirsnis)*. Šalia planuojamos teritorijos yra paklotų vandentiekio ir buitinių nuotekų tinklų, kurių apsaugos zonos nepatenka į planuojamos teritorijos pietinę dalį, todėl apribojimai nėra nustatomi.

- Vadovaujantis potvynių rizikos žemėlapiais planuojama teritorija nepatenka į potvynių grėsmės teritorijas, todėl specialioji žemės naudojimo sąlyga nenustatoma.

Atliekant žemės sklypų kadastrinius matavimus po šio projekto patvirtinimo, žemės sklypų plotai ir ribos gali skirtis.

Strateginis pasekmių aplinkai vertinimas: Vadovaujantis Planų ir programų strateginio pasekmių aplinkai vertinimo tvarkos aprašu, patvirtintu Lietuvos Respublikos Vyriausybės 2004 m. rugpjūčio 18 d. nutarimu Nr. 967, III skyriaus nuostatomis, planuojama teritorija ir joje numatoma veikla neatitinka kriterijų, kuriais remiantis reiktų atlikti strateginį pasekmių aplinkai vertinimą. Strateginis pasekmių aplinkai vertinimas neatliekamas.

Socialinė infrastruktūra

Planuojama teritorija yra Klaipėdos mieste. Artimiausia socialinė infrastruktūra: apie 1 km atstumu Tauralaukio progimnazija, Klaipėdos g. 31, apie 2,5 km atstumu naujai statoma progimnazija Senvagės g., apie 2 km atstumu darželis „Saulė ir mėnulis“, parduotuvės, maitinimo ir paslaugų įmonės ir kitos būtinos paslaugos teikiamos apie 1 km atstumu esančioje Tauralaukio centrinėje dalyje.

Planuojama teritorija yra miesto zonoje, kurioje vyksta intensyvi plėtra ir socialinė infrastruktūra yra suplanuota Klaipėdos miesto bendrajame plane. Apie 300 m. atstumu pietų kryptimi nuo planuojamos teritorijos yra numatyta visuomeninės paskirties teritorija - vieta naujos mokyklos statybai, šiuo metu jau pradėtos teritorijų planavimo dokumento rengimo procedūros.

Inžinerinė infrastruktūra

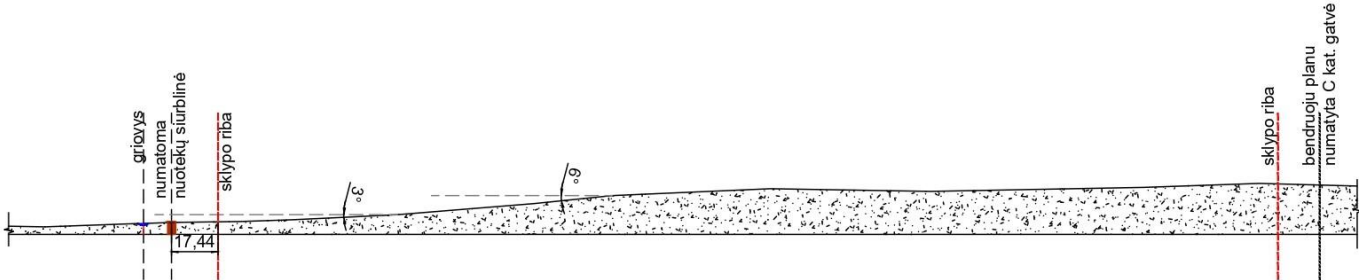
Detalioju planu planuojamos teritorijos inžinerinius tinklus numatoma prijungti prie artimiausių, esamų centralizuotų Klaipėdos miesto inžinerinių tinklų, pagal inžinerinius tinklus eksploatuojančių įmonių išduotas prisijungimo sąlygas. Lietaus vanduo bus surenkamas į projektuojamos lietaus nuotekų tinklus ir išleidžiamas į šalia planuojamos teritorijos esantį griovį. Inžinerinės ir susisiekimo infrastruktūros sprendiniai pateikiami pagrindiniame ir inžinerinės infrastruktūros brėžiniuose.

Buitinių nuotekų siurblinės vieta numatoma sklype Nr. 82, numatant privažiavimą specialiajam transportui ir aikštelę skirtą siurblinės aptarnavimui. Šalia planuojamos teritorijos, valstybinėje žemėje, parodytas perspektyvinis infrastuktūros koridorius tinklų tiesimui.

Teritorijos, apimančios žemės sklypus, kurių kadastriniai Nr. 2101/0039:575, 2101/0039:765, 2101/0039:786, 2101/0039:921, 2101/0039:462, 2101/0039:954, 2101/0039:471, 2101/0039:768, 2101/0039:522, 2101/0039:695, 2101/0039:485, 2101/0039:783, 2101/0039:499, 2101/0039:458, 2101/0039:505, ir įsiterpusios laisvos valstybinės žemės ploto detalusis planas

Detaliuoju planu suformuoti komunikaciniai koridoriai planuojamoje teritorijoje bei jos prieigose. Inžineriniai tinklai (vandentiekio, lietaus ir buitinių nuotekų tinklai) suplanuoti įvertinus tai, kad:

- nepatenka į potvynių grėsmės zoną (potvynių grėsmės riba pažymėta detaliojo plano brėžiniuose),
- planuojamos teritorijos su reikalinga inžinerine infrastruktūra (planuojama laisvoje valstybinėje žemėje) reljefas yra tolygiai žemėjantis, atitinka LR specialiųjų žemės ir miško naudojimo sąlygų įstatymo 99 str. reglamentuotas nuostatas:



Privažiavimas prie siurblinės – iš numatomos D kat. gatvės, kuri planuojama sklype Nr. 26. Inžinerinių tinklų statyba galima etapais, neapimant visos planuojamos teritorijos.

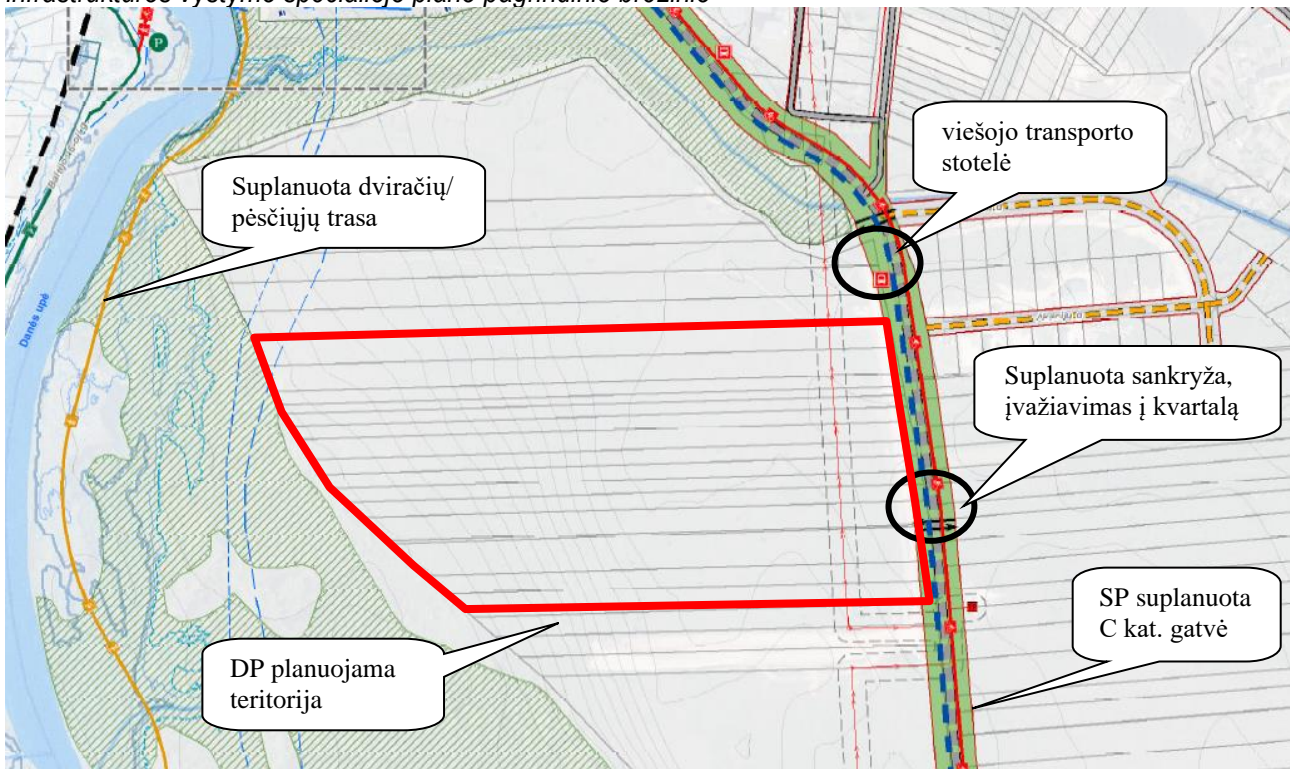
Melioracija

Planuojamoje teritorijoje yra bendrojo naudojimo drenažo tinklų d75, d100. Bendrojo naudojimo drenažo rinktuvus, patenkančius po planuojamomis užstatymo zonomis, planuojama iškelti, parengiant melioracijos tinklų iškėlimo techninį projektą (-us) po detaliojo plano patvirtinimo.

Susisiekimo sistema

Planuojama teritorija yra Klaipėdos mieste. Patekimas į planuojamą teritoriją yra esamas iš Klaipėdos miesto bendrajame plane suplanuotos C kat. gatvės (RL - 30 m)/ vietinės reikšmės kelio Nr. LM2082.

Ištrauka iš Klaipėdos miesto rytinės dalies B teritorijos (tarp Pajūrio g., kelio A13, Liepų g. ir Danės upės) susisiekimo infrastruktūros vystymo specialiojo plano pagrindinio brėžinio



Vadovaujantis Klaipėdos miesto rytinės dalies B teritorijos (tarp Pajūrio g., kelio A13, Liepų g. ir Danės upės) susisiekimo infrastruktūros vystymo specialioju planu (toliau – SP) šalia planuojamos teritorijos apie 50 m. šiaurės kryptimi suplanuota viešojo transporto stotelė. Vadovaujantis SP patekimas į detaliuoju planu planuojamą kvartalą numatytas iš C kat. gatvėje suplanuotos sankryžos. Vadovaujantis SP sprendiniais pėsčiųjų ir dviračių takas

Teritorijos, apimančios žemės sklypus, kurių kadastriniai Nr. 2101/0039:575, 2101/0039:765, 2101/0039:786, 2101/0039:921, 2101/0039:462, 2101/0039:954, 2101/0039:471, 2101/0039:768, 2101/0039:522, 2101/0039:695, 2101/0039:485, 2101/0039:783, 2101/0039:499, 2101/0039:458, 2101/0039:505, ir įsiterpusios laisvos valstybinės žemės ploto detalusis planas

suplanuotas C kat. gatvės raudonųjų linijų ribose (min. 2,25 m pločio) ir pėsčiųjų ir dviračių trasa palei Danės upę (11 m pločio).

SP yra identifikuotos detaliuoju planu planuojamų žemės sklypų dalys, kurios bus paimtos visuomenės poreikiams įgyvendinant suplanuotas C kat. gatvės plėtrą. Rengiamu detaliuoju planu suformuojamas sklypas (-ai) (*tikslus gatvės plėtrai formuojamų sklypų skaičius bus nustatytas detaliojo plano sprendinių konkretizavimo stadijoje*) C kat. gatvės plėtrai, kurie bus paimti visuomenės poreikiams. Visuomenės poreikiams paimamų sklypų dalių schema pateikiama priede Nr. 2.

Vadovaujantis STR 2.06.04:2014 „Gatvės ir vietinės reikšmės keliai. Bendrieji reikalavimai“, planuojamoje teritorijoje vidiniam kvartalo susisiekimui projektuojamos D kat. gatvės, kurių RL -12 m, važiuojamoji dalis 5,5 m pločio, gatvėse numatomi šaligatviai su dviračių takais (šaligatvis be pėsčiųjų tako – 1,5 m, šaligatvis bendras su dviračių taku – 2,5 m pločio).

Automobilių parkavimas numatomas gyvenamųjų ir komercinių sklypų ribose. Automobilių parkavimo vietos bus numatomos pagal STR 2.06.04:2014 „Gatvės ir vietinės reikšmės keliai. Bendrieji reikalavimai“ keliamus reikalavimus, techninių projektų rengimo metu.

Pėsčiųjų – dviračių takai tarp sklypų Nr. 24, 82 ir tarp sklypų Nr. 52, 53 skirti pėstiesiems bei dviratininkams, be galimybės jais važiuoti automobiliais.

Želdiniai

Planuojamoje teritorijoje saugomų želdinių nėra (išsamiau žiūr. pridedamoje toponuotraukoje).

Želdiniai sklypų ribose sprendžiami STR ir kitų teisės aktų nustatyta tvarka arba techninio projekto rengimo metu. Vadovaujantis Tvarkos aprašu želdynų, įskaitant vejas ir gėlynus, plotas ne mažesnis kaip: 10 % viso komercinės paskirties objektų teritorijos žemės sklypo ploto, 25 % viso vienbučių ir dvibučių gyvenamųjų pastatų teritorijos žemės sklypo ploto, susisiekimo ir inžinerinių tinklų koridorių teritorijų sklype – normuojamas pagal STR 2.06.04:2014 „Gatvės ir vietinės reikšmės keliai. Bendrieji reikalavimai“.

Vadovaujantis Klaipėdos miesto bendrojo plano kraštovaizdžio apsaugos ir tvarkymo brėžiniu **planuojama teritorija nepatenka į gamtinio karkaso teritoriją**. Planuojamos teritorijos vakarinė dalis ribojasi su regioninės svarbos migracijos koridoriumi – Danės upe ir jos pakrantėje esančiu valstybei priklausančiu II B miškų grupės, miškų pogrupis – miestų miškai.

Vadovaujantis Klaipėdos miesto BP sprendiniais rengiamu detaliuoju planu **planuojama teritorija ribojasi su Klaipėdos miesto BP suplanuotu centriniu atskiruoju rekreacinės paskirties želdynu Nr.56 (valstybei priklausančiu II B miškų grupės, miškų pogrupis – miestų miškai)**.

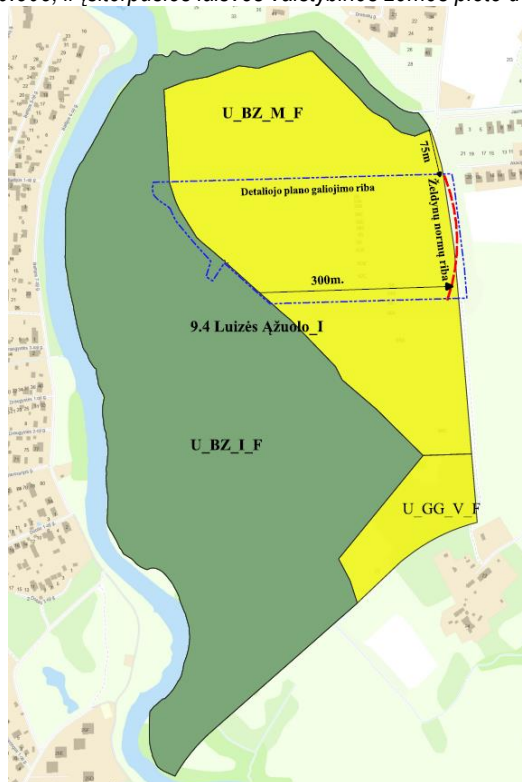
Vadovaujantis Viešųjų atskirųjų želdynų plotų normų ir priklausomųjų želdynų plotų normų apskaičiavimo tvarkos aprašo (patvirtintu 2007-12-21 LR aplinkos ministro įsakymu Nr. D1-694) (toliau – Tvarkos aprašas) 2 p. „Šios normos taikomos rengiant savivaldybės lygmens ir (ar) vietovės lygmens kompleksinio teritorijų planavimo dokumentus, savivaldybės lygmens ir (ar) vietovės lygmens specialiojo teritorijų planavimo dokumentus, kuriais miestų, miestelių ir kurortų teritorijose nustatomi viešųjų atskirųjų želdynų išdėstymas, jų apsaugos ir tvarkymo principai, atliekant Lietuvos Respublikos želdynų įstatymo 8 straipsnyje numatytą įvertinimą, ar laikomasi atskirųjų želdynų normų miestų, miestelių ir kurortų teritorijose.“

Vadovaujantis 4 p. Klaipėdos mieste minimalus viešųjų atskirųjų želdynų plotas, tenkantis vienam kvartalo gyventojui, kai atskirųjų želdynų pasiekiamumas yra mažesnis nei 300 m - 10 m²/ 1 gyv. Naudojantis Tvarkos aprašo 8 p. nurodytu LR aplinkos ministerijos rekomenduojamu naudotis geografinės informacinės sistemos įrankiu, paskaičiavome atskirųjų želdynų normų įvykdymą planuojamam kvartalui ir nagrinėjamam rajonui.

Vadovaujantis aprašo 6 p. „Viešųjų atskirųjų želdynų pasiekiamumo atstumas skaičiuojamas nuo kvartalo išorinės ribos“.

Atskirųjų želdynų skaičiavimai naudojantis Lietuvos Respublikos aplinkos ministerijos interneto svetainės [https://am.lrv.lt/lt/rubrikoje „Atskirųjų želdynų plotų normos“](https://am.lrv.lt/lt/rubrikoje/„Atskirųjų želdynų plotų normos“) pateikiamu geografinės informacinės sistemos įrankiu.

Teritorijos, apimančios žemės sklypus, kurių kadastriniai Nr. 2101/0039:575, 2101/0039:765, 2101/0039:786, 2101/0039:921, 2101/0039:462, 2101/0039:954, 2101/0039:471, 2101/0039:768, 2101/0039:522, 2101/0039:695, 2101/0039:485, 2101/0039:783, 2101/0039:499, 2101/0039:458, 2101/0039:505, ir įsiterpusios laisvos valstybinės žemės ploto detalusis planas



Atlikus atskirųjų želdynų normų skaičiavimus gauti rezultatai:

- **Nagrinėjamos teritorijos Luizės ažuolo I (9.4) rajone.** Klaipėdos mieste minimalus viešųjų atskirųjų želdynų plotas, tenkantis vienam kvartalo gyventojui, kai atskirųjų želdynų pasiekiamumas yra mažesnis nei 300 m - 10 m²/ 1 gyv. [vertinus esamą situaciją (pagal LR statistikos departamento duomenis), esamą Luizės ažuolo I (9.4) rajono užstatymą, gauti duomenys, kad viešųjų atskirųjų želdynų plotas, tenkantis 1 gyventojui 300 m pasiekiamumo atstumu – 270 m².

- **Planuojamos teritorijos užstatymas Luizės ažuolo I (9.4) rajone.** Luizės Ažuolo I (9.4) rajone, preliminariai gyvens apie 700 žm. Gauti skaičiavimų duomenys, kad viešųjų atskirųjų želdynų plotas, tenkantis 1 gyventojui 300 m pasiekiamumo atstumu – 157 m².

Išvada: pagal pateiktus skaičiavimus detaliuoju planu planuojamo kvartalo atskirųjų želdynų plotų norma užtikrinama mažiau nei 300 m atstumu esančiu Klaipėdos miesto BP suplanuotu centriniu atskiruoju rekreacinės paskirties želdynu Nr.56 (valstybei priklausančiu II B miškų grupės, miškų pogrupis – miestų miškai), t.y. **viešųjų atskirųjų želdynų plotas tenkantis 1 planuojamo kvartalo gyventojui 300 m pasiekiamumo atstumu minimalią normą viršija 15 kartų (minimali norma 10 m²/ gyv., paskaičiuota Luizės ažuolo (9.4) rajono 157 m²/ gyv.)**

Rengiamu detaliuoju planu **formuojami atskirųjų želdynų sklypai: apsauginiai želdiniai palei pagrindinę C kat. gatvę, bei žalioji jungtis (alėja)** sujungianti Klaipėdos miesto BP suplanuotą centrinį atskirąjį rekreacinės paskirties želdyną Nr.56 (valstybei priklausantį II B grupės mišką, miškų pogrupis – miestų miškai) su naujai planuojamais besiribojančiais kvartalais, tokiu būdu formuojamas vientisa miesto želdinių struktūra (žaliosios jungtys).

Aplinkos, visuomenės sveikatos apsauga:

Triukšmo dydžiai

2023 m. liepos mėn. detaliuoju planu planuojamai teritorijai parengta aplinkos triukšmo vertinimo ataskaita (pridedama). Vertinama teritorija yra rytinėje Klaipėdos miesto dalyje. Vadovaujantis Klaipėdos miesto bendrojo plano patvirtinto 2021 m. rugsėjo 30 d. Klaipėdos miesto savivaldybės tarybos sprendimu Nr. T2-191, sprendiniais, šalia planuojamos teritorijos yra numatyta C kat. aptarnaujanti gatvė. Šiuo metu planuojamoje teritorijoje užstatymo nėra. Planuojamoje teritorijoje numatoma komercinės paskirties, vienbučių ir dvibučių gyvenamųjų pastatų statyba.

Išvados

- Prognozuojami triukšmo rodikliai buvo apskaičiuoti 1,5 m ir 4,0 m aukščiuose įvertinus perspektyvinį transporto srautą planuojamose gatvėse.
- Dienos metu didžiausi triukšmo rodikliai greta sklypo ribos gali siekti iki 60 dBA, užstatymo zonoje iki 57 dBA, sklypuose esančiuose šiaurinėje teritorijos pusėje, greta planuojamos C kategorijos gatvės.

Teritorijos, apimančios žemės sklypus, kurių kadastriniai Nr. 2101/0039:575, 2101/0039:765, 2101/0039:786, 2101/0039:921, 2101/0039:462, 2101/0039:954, 2101/0039:471, 2101/0039:768, 2101/0039:522, 2101/0039:695, 2101/0039:485, 2101/0039:783, 2101/0039:499, 2101/0039:458, 2101/0039:505, ir įsiterpusios laisvos valstybinės žemės ploto detalusis planas

- Vakaro metu didžiausi triukšmo rodikliai greta sklypo ribos gali siekti iki 56 dBA, užstatymo zonoje iki 53 dBA, sklypuose esančiuose šiaurinėje teritorijos pusėje, greta planuojamos C kategorijos gatvės.
- Nakties metu didžiausi triukšmo rodikliai greta sklypo ribos gali siekti iki 48 dBA, užstatymo zonoje iki 45 dBA, sklypuose esančiuose šiaurinėje teritorijos pusėje, greta planuojamos C kategorijos gatvės.
- **Ties planuojamomis gyvenamosios aplinkos sklypo ribomis transporto triukšmo rodikliai neviršys Lietuvos higienos normoje HN 33:2011 „Triukšmo ribiniai dydžiai gyvenamuosiuose ir visuomeninės paskirties pastatuose bei jų aplinkoje“ nustatytų didžiausių leidžiamų triukšmo ribinių dydžių gyvenamųjų bei visuomeninės paskirties pastatų aplinkoje visais paros periodais.**

Triukšmo dydžiai, tiek statybų vykdymo metu, tiek vykdomos veiklos metu, šalia planuojamos teritorijos esančioje gyvenamojoje aplinkoje neturi viršyti Lietuvos higienos normose, HN 33:2011 „Triukšmo ribiniai dydžiai gyvenamuosiuose ir visuomeninės paskirties pastatuose bei jų aplinkoje“, nurodytų triukšmo ribinių dydžių.

Atliekos

Vadovaujantis Klaipėdos miesto savivaldybės tarybos 2013 m. gruodžio 18 d. sprendimu Nr. T2-334 patvirtintų Klaipėdos miesto savivaldybės komunalinių atliekų tvarkymo taisyklių 332 punktu – „33. Konteineriai turi stovėti atliekų turėtojo teritorijoje. Jei atliekų turėtojas neturi privačios nuosavybės ar kita teise valdomo žemės sklypo, konteineriai gali stovėti Savivaldybės administracijos nustatytoje konteinerių stovėjimo vietoje ar aikštelėje. Konteineriai gali stovėti visuomeninės paskirties statinių, įrengtų pagal STR 2.02.02:2004 „Visuomeninės paskirties statiniai“ reikalavimus, patalpose ir gyvenamųjų pastatų, įrengtų pagal STR. 2.02.01:2004 „Gyvenamieji pastatai“ reikalavimus, patalpose.“ – atliekų konteineriai bus laikomi gyvenamųjų sklypų ribose ir išvežami pagal sutartis, kurios bus sudarytos su atliekų išvežimo įmone.

Priešgaisriniai reikalavimai

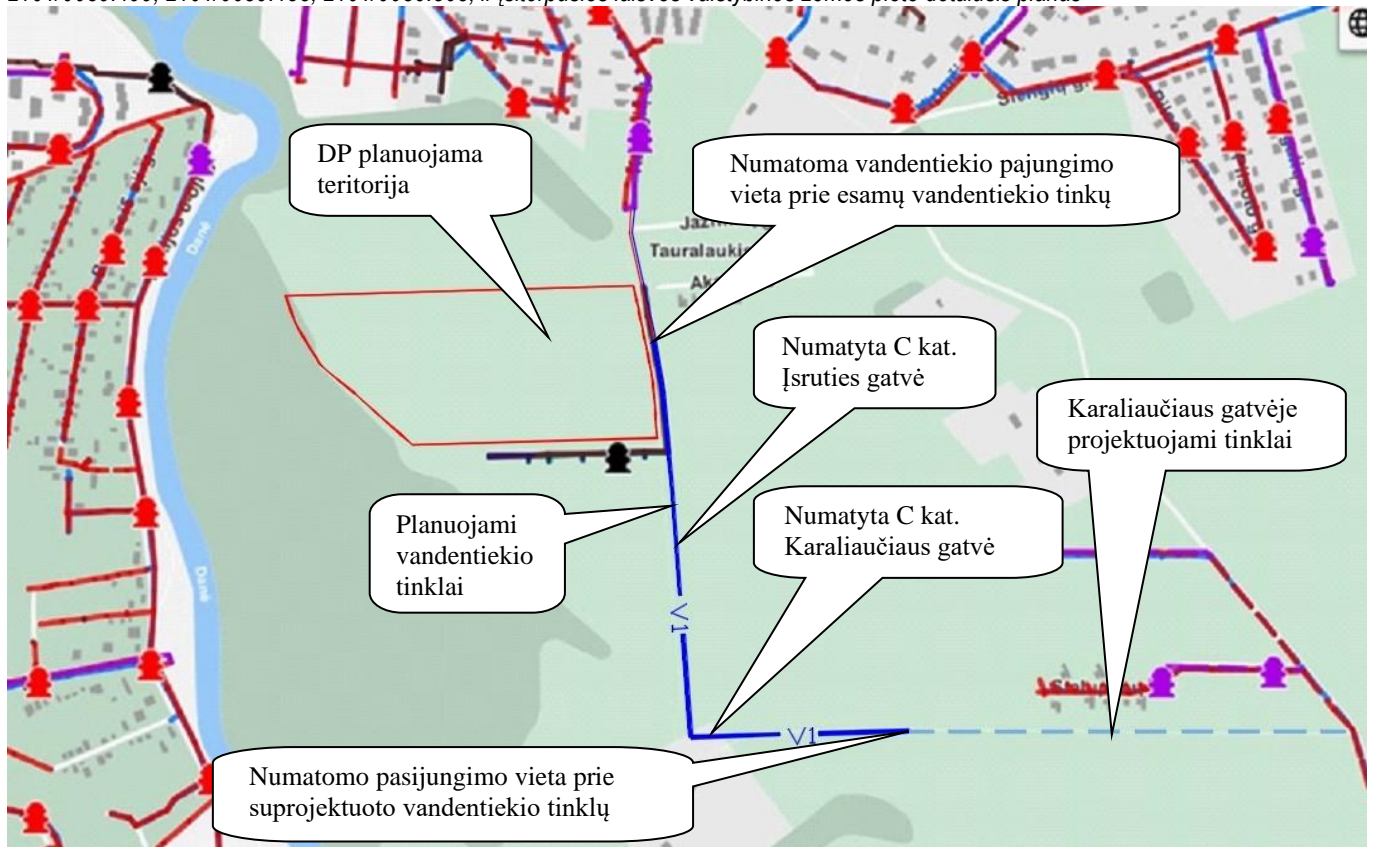
Pastatų techninių projektų rengimo metu būtina vadovautis Priešgaisrinės apsaugos ir gelbėjimo departamento prie Vidaus reikalų ministerijos direktoriaus 2010 m. gruodžio 7 d. įsakymu Nr. 1-338 patvirtintais „Gaisrinės saugos pagrindiniai reikalavimai“ reikalavimais. Pastatų atsparumo ugniai laipsnis turi būti ne mažesnis kaip II. Tarp pastatų turi būti išlaikomi minimalūs priešgaisriniai atstumai. Neišlaikant norminių atstumų turi būti įrengiamos priešgaisrinės ugniasienės, užtvaros, kitos techninės priemonės, užtikrinančios gaisro plitimo ribojimą į gretimus statinius.

Vadovaujantis „Gaisrinės saugos pagrindiniai reikalavimai“, XIII skyriaus reikalavimais, minimalūs priešgaisriniai atstumai tarp pastatų turi būti:

Pastato atsparumo ugniai laipsnis	Atstumas (m) iki gretimų pastatų, kurių atsparumo ugniai laipsnis		
	I	II	III
I	6	8	10
II	8	8	10
III	10	10	15

Išorės gaisrų gesinimui numatoma naudoti vandenį iš planuojamų hidrantų. Vandens tiekimas į numatomus hidrانتus planuojamas iš vandentiekio tinklus pajungiant prie esamų vandentiekio tinklų šalia planuojamos teritorijos iš pajungimą numatant į Karaliaučiaus gatvėje suprojektuotų vandentiekio tinklus (preliminarus pajungimo taškas - X - 6181950.08, Y - 321630.56):

Teritorijos, apimančios žemės sklypus, kurių kadastriniai Nr. 2101/0039:575, 2101/0039:765, 2101/0039:786, 2101/0039:921, 2101/0039:462, 2101/0039:954, 2101/0039:471, 2101/0039:768, 2101/0039:522, 2101/0039:695, 2101/0039:485, 2101/0039:783, 2101/0039:499, 2101/0039:458, 2101/0039:505, ir įsiterpusios laisvos valstybinės žemės ploto detalusis planas



Hidrantai techninio projekto rengimo metu bus projektuojami kvartalo viduje. Užstatytose pastatais ir statiniais teritorijose gaisriniai hidrantai vandentiekio tinkluose turi būti įrengiami kas 150–200 m. Atstumas, skaičiuojant jų pagal ugniagesių tiesiamą vandens liniją, nuo gaisrinio hidranto iki jo saugomo pastato perimetro tolimiausio taško turi būti ne didesnis kaip 200 m. Privažiavimas prie vandens hidrantų – projektuojamos D kat. gatvės. Prie planuojamos teritorijos privažiavimas iš numatomos C kat. gatvės. Atstumai nuo gatvių iki pastatų bus numatyti techninių projektų rengimo metu (atstumas negali būti didesnis kaip 25 m). Prie planuojamos teritorijos galima privažiuoti ir nuo tauralaukio pusės per Kadagių gatvę.

Priešgaisrinių gelbėjimo pajėgų dislokacija – Trilapio g. 12, Klaipėda – atstumas iki planuojamos teritorijos 8,30 km, (laikas 19 min). Atstumas važiuojant magistraliniu keliu Nr. A13, jungiančiu Klaipėdą, Palangą ir Liepoją, per tauralaukį, Kadagių gatve.

Vandentiekio tinklų sužiedinimas bus įmanomas tik tada, kai ir kiti projektai (kur rodomas tinklų pajungimas) bus iki galo įgyvendinti. Jei planuojamame kvartale pastatų projektavimo ar eksploatavimo metu įsruities gatvėje dar nebus sužiedintų vandentiekio tinklų, kvartale bus būtina numatyti vietinius gaisrų gesinimo sprendinius.

Detaliojo plano sprendinių vertinimas:

Aplinkosauginiu bei sveikos gyvenamosios aplinkos užtikrinimo aspektu. Įvertinus ūkinės veiklos pobūdį, gretimų žemės sklypų ir teritorijų paskirtį bei juose esančių statinių išdėstymą, planuojamos teritorijos inžinerinį aprūpinimą, daroma išvada, kad detaliojo plano sprendiniuose numatyta ūkinė veikla, įvykdžius plane nurodytus reikalavimus, neturės neigiamo poveikio aplinkai ir gretimybėms, bei neįtakos papildomų apribojimų gretimiems žemės sklypams ar jų paskirčiai. Detaliojo plano sprendiniai neigiamo poveikio aplinkosauginiu bei sveikos gyvenamosios aplinkos užtikrinimo aspektu neturės. Šalia planuojamos teritorijos yra žemės ūkio, gyvenamosios paskirties žemės sklypų.

Erdviniu - Urbanistiniu (kraštovaizdžio formavimo) aspektu. Planuojama ūkinė veikla – gyvenamųjų pastatų statyba. Planuojama veikla sudarys ilgalaikį teigiamą poveikį aplinkai, bus tvarkinga teritorija, geresnis estetinis kraštovaizdžio vaizdas. Planuojama veikla nedarys neigiamo poveikio ir nesukels pavojaus aplinkai ir gyventojams. Kenksmingų teršalų, didelio triukšmo ir dulkių tokia veikla nesukels. Detaliojo plano sprendiniai neigiamo poveikio erdvinio – urbanistiniu (kraštovaizdžio formavimo) aspektu neturės.

Higieninės būklės ir aplinkos kokybės aspektu. Pagal Sanitarinių apsaugos zonų ribų nustatymo ir režimo taisykles, planuojama veikla – gyvenamųjų pastatų statyba (G1) – nėra tarši ir sanitarinių apsaugos zonų (SAZ)

Teritorijos, apimančios žemės sklypus, kurių kadastriniai Nr. 2101/0039:575, 2101/0039:765, 2101/0039:786, 2101/0039:921, 2101/0039:462, 2101/0039:954, 2101/0039:471, 2101/0039:768, 2101/0039:522, 2101/0039:695, 2101/0039:485, 2101/0039:783, 2101/0039:499, 2101/0039:458, 2101/0039:505, ir įsiterpusios laisvos valstybinės žemės ploto detalusis planas

nesukurs. Įvertinus ūkinės veiklos pobūdį, gretimų žemės sklypų ir teritorijų paskirtį, planuojamos teritorijos inžinerinį aprūpinimą, daroma išvada, kad detaliojo plano sprendiniuose numatyta ūkinė plėtra, įvykdžius plane nurodytus reikalavimus, neturės neigiamo poveikio aplinkai ir gretimybėms, bei neįtakos papildomų apribojimų gretimiems žemės sklypams ar jų paskirčiai. Kiti aplinkiniai sklypai yra žemės ūkio, gyvenamosios paskirties. Veikla šiuose sklypuose nėra tarši ir pavojinga, todėl neigiamo poveikio planuojamai teritorijai nesudarys. Detaliojo plano sprendiniai neigiamo poveikio higieninės būklės ir aplinkos kokybės aspektu neturės.

Planuojamos teritorijos aplinkos poveikio reglamentavimas.

Poveikio gamtinei aplinkai aspektu. Planuojama teritorija aplinkos kokybei ir būklei neigiamo poveikio neturės. Siekiant apsaugoti dirvožemį ir atmosferą nuo užteršimo nutekamaisiais vandenimis, atliekomis, suodžiais, detalajame plane numatytos šios priemonės:

- 1) vandens apsauga;
- 2) dirvožemio apsauga;
- 3) augmenijos apsauga;
- 4) atmosferos apsauga.

Vandens apsauga nuo galimos paviršinio vandens (lietaus) neigiamos įtakos. Užterštų lietaus vandens nuotėkų nesudarys, todėl jo valymas nenumatomas.

Dirvožemio apsauga. Statybos aikštelėje, prieš pradėdant žemės kasimo darbus, nuimamas augalinis sluoksnis su velėna, sandėliuojamas netoliese (statybos aikštelės pakraštyje), ir užbaigus statybos darbus, paskleidžiamas 20 cm sluoksniu laisvoje teritorijoje – naudojamas vejos įrengimui. Atliekami teritorijos sutvarkymo darbai. Atliekant žemės kasybos darbus, būtina išsaugoti derlingąjį dirvožemio sluoksnį. Planiruojant teritoriją stengtis išsaugoti esamą reljefą. Dirvožemio užpylimo darbai turi būti atliekami užbaigus pagrindinius pastato išorės statybos ir remonto darbus, kad nebūtų pažeistas ar nesukeltų nepatogumų tuos darbus vykdyti.

Augmenijos apsauga. Saugomų želdynų planuojamoje teritorijoje nėra.

Atmosferos apsauga. Planuojama veikla (vienbučių ir dvibučių gyvenamųjų pastatų teritorijos) pavojaus aplinkai nesukels. Kenksmingų teršalų, didelio triukšmo, dulkių nenumatoma. Taip pat nebus ir žymaus oro teršimo, nes pastatai bus apšildomi geoterminiu šildymu, elektros prietaisais ar kietu kuru. Išleidžiami NO ir CO kiekiai neviršys leistino kiekio. Taigi, sklypuose numatoma veikla neturės žymaus poveikio supančiai aplinkai. Planuojamos teritorijos gretimybėse nėra veikiančių fermų, pramonės objektų, kurių sanitarinė zona darytų įtaką detaliojo plano sprendiniams.

Biologinės įvairovės aspektu. Pasikeitusi teritorijos naudojimo paskirtis biologinei įvairovei neturės įtakos, jei bus prisilaikoma visų numatomų priemonių aplinkos taršai išvengti. Planuojamoje teritorijoje saugomų augmenijos, želdynų ir biologinių zonų nėra. Planuojamos ūkinės veiklos neigiamas poveikis augmenijai ir gyvūnijai detaliojo plano teritorijoje – neutralus. Detaliojo plano sprendiniai neigiamo poveikio gamtinei aplinkai ir kraštovaizdžio formavimo aspektu neturės.

Detaliojo plano sprendinių įgyvendinimo etapai:

1. Pagal parengtą projektą atliekami įsiterpusio žemės sklypo kadastriniai matavimai, pagal Lietuvos Respublikos nekilnojamojo turto kadastro nuostatus, parengiama kadastro duomenų byla, kuri teikiama Nacionalinei žemės tarnybai prie Aplinkos ministerijos Klaipėdos miesto ir Neringos skyriui ir įregistruojamas atskiras žemės sklypas. Po to valstybinės žemės pirkimo - pardavimo ar nuomos sutartyje turi būti nurodyta, kad parduodamas ar išnuomojamas įsiterpęs žemės sklypas per 6 mėnesius nuo sutarties sudarymo turi būti sujungtas su pagrindiniu žemės sklypu į vieną žemės sklypą pirkėjo ar nuomininko lėšomis. Nustatytu laiku nesujungus žemės sklypų, valstybės institucija, įgaliota parduoti ar išnuomoti žemės sklypus, privalo reikalauti projekto iniciatorių įvykdyti valstybinės žemės pirkimo - pardavimo ar nuomos sutarties sąlygą dėl žemės sklypo sujungimo arba inicijuoti valstybinės žemės sklypo pirkimo – pardavimo ar nuomos sutarties nutraukimą įstatymų nustatyta tvarka.
2. Įsiterpusio žemės sklypo sujungimas su pagrindiniu sklypu kad. Nr. 2101/0039:462.
3. Atliekami detaliojo planu suformuotų žemės sklypų kadastriniai matavimai.
4. Rengiami suprojektuotų inžinerinių tinklų projektai. Detaliojo planu numatoma inžinerinius tinklus prijungti prie esamų centralizuotų Klaipėdos miesto inžinerinių tinklų. Inžinerinių tinklų sprendiniai tikslinami techninio projekto rengimo metu. Inžinerinių tinklų tiesimo metu nepabloginti esamų gatvių dangų kokybės, pabloginus -atstatyti.
5. Detaliojo planu numatomi nauji servitutai gali būti nustatomi/įregistruojami kadastrinių matavimų metu arba techninių projektų rengimo metu, teisės aktų nustatyta tvarka.

Teritorijos, apimančios žemės sklypus, kurių kadastriniai Nr. 2101/0039:575, 2101/0039:765, 2101/0039:786, 2101/0039:921, 2101/0039:462, 2101/0039:954, 2101/0039:471, 2101/0039:768, 2101/0039:522, 2101/0039:695, 2101/0039:485, 2101/0039:783, 2101/0039:499, 2101/0039:458, 2101/0039:505, ir įsiterpusios laisvos valstybinės žemės ploto detalusis planas

6. Teisės aktų nustatyta tvarka žemės sklypuose gali būti ūkinė veikla, atitinkanti detaliuoju planu nustatytus teritorijos naudojimo reglamentus.

Teritorijos, apimančios žemės sklypus, kurių kadastriniai Nr. 2101/0039:575, 2101/0039:765, 2101/0039:786, 2101/0039:921, 2101/0039:462, 2101/0039:954, 2101/0039:471, 2101/0039:768, 2101/0039:522, 2101/0039:695, 2101/0039:485, 2101/0039:783, 2101/0039:499, 2101/0039:458, 2101/0039:505, ir įsiterpusios laisvos valstybinės žemės ploto detalusis planas

PAGRINDINIAI DOKUMENTAI, KURIAIS VADOVAUJANTIS PARENGTAS DETALUSIS PLANAS

Lietuvos Respublikos įstatymai:

- LR teritorijų planavimo įstatymas Nr. I-1120.
- LR aplinkos apsaugos įstatymas Nr. I-2223.
- LR atliekų tvarkymo įstatymas Nr. IX-1004.
- LR žemės įstatymas Nr. IX-1983 (ir vėlesni įstatymo pakeitimai).
- LR vandens įstatymas Nr. VIII-474 (ir vėlesni įstatymo pakeitimai).
- LR planuojamos ūkinės veiklos poveikio aplinkai vertinimo įstatymas (Žin., 2005, Nr. 84-3105).
- LR saugomų teritorijų įstatymas Nr. IX-628.
- LR geriamojo vandens tiekimo ir nuotekų tvarkymo įstatymas Nr. X-764 (Žin., 2006, Nr.82-3260 ir vėlesni įstatymo pakeitimai).
- LR aplinkos oro apsaugos įstatymas Nr. VIII-1392 (Žin., 1999, Nr.98-2813 ir vėlesni įstatymo pakeitimai).
- LR triukšmo valdymo įstatymas Nr. IX-2499 (Žin., 2004, Nr.164-5971 ir vėlesni įstatymo pakeitimai). **Lietuvos**

Respublikos Vyriausybės nutarimai:

- LR Specialiųjų žemės naudojimo sąlygų įstatymas, 2019 m. birželio 6 d. Nr. XIII-2166 (aktuali redakcija nuo 2020-01-01).
- LR Vyriausybės 1993-06-16 nutarimas Nr. 469 „Dėl gyvenamųjų namų ir kitų objektų statybos teritorijose, kuriose neįrengti inžineriniai įrenginiai“ (Žin., 1993, Nr. 25-593; 1994, Nr. 17-282).
- LR Vyriausybės 2004-08-18 nutarimas Nr. 967 „Dėl planų ir programų strateginio pasekmių aplinkai vertinimo tvarkos aprašo patvirtinimo“ (Žin., 2004, Nr. 130-4650, 2007, Nr.131-5292, 2010, Nr.1397125, 2011, Nr.50-2431).

Teisės aktai, patvirtinantys norminius teisės aktus:

- LR aplinkos ministro 1999-12-23 įsakymas Nr. 417 „Dėl Lietuvos aplinkos normatyvinio dokumento LAND 4-99 tvirtinimo“ (Žin., 1999, Nr. 112-3263, 2008, Nr.144-5800, 2009, Nr.145-6457, 2011, Nr.11-48).
- LR aplinkos ministro 1999-07-14 įsakymo Nr. 217 „Dėl atliekų tvarkymo taisyklių patvirtinimo“ (Žin., 1999, Nr. 63-2065 ir vėlesni taisyklių pakeitimai).
- LR aplinkos ministro 2006-05-17 įsakymas Nr. D1-236 „Dėl nuotekų tvarkymo reglamento patvirtinimo“ (Žin., 2007-10-25 Nr.110-4522; 2009, Nr.83-3473; Nr.159-7267; 2010, Nr.59-2938; 2011, Nr.39-1888; 2012, Nr.115-5841; 2013, Nr.12-577);
- LR aplinkos ministro 2006-09-11 įsakymas Nr. D1-412 „Dėl nuotekų valymo įrenginių taikymo reglamento patvirtinimo“ (Žin., 2006, Nr.99-3852; Nr.107 (atitaisymas); 2008, Nr.36-1317; 2009, Nr.103-4337, 2010, Nr.91-4839).
- LR aplinkos ministro 2007-12-21 įsakymas Nr. D1-694 „Dėl atskirųjų rekreacinės paskirties želdynų plotų normų ir priklausomųjų želdynų normų (plotų) nustatymo tvarkos aprašo patvirtinimo“ (Žin., 2007, Nr. 137-5624).
- LR aplinkos ministro 2007-02-14 įsakymas Nr. D1-96 „Dėl Gamtinio karkaso nuostatų patvirtinimo“ (Žin., 2007, Nr. 22-858, 2010, Nr.87-4619, 2012, Nr.84-4425).
- LR žemės ūkio ir aplinkos ministro 2005-01-20 įsakymas Nr. 3D-37/D1-40 „Dėl pagrindinės žemės naudojimo paskirties žemės naudojimo būdų turinį, žemės sklypų naudojimo pobūdžių sąrašo ir jų turinio patvirtinimo“ (Žin., 2005, Nr. 14-450, Nr.41-1317; 2006, Nr. 45-1633; 2009, Nr.147-6608; 2010, Nr.1145848; 2011, Nr.2-64; 2012, Nr.84-4424; Nr.103 (atitaisymas); 2013, Nr.17-862).
- LR energetikos ministro 2010-03-29 įsakymas Nr. 1-93 „Dėl elektros tinklų apsaugos taisyklių patvirtinimo“ (Žin., 2010, Nr. 39-1877, 2011, Nr.14-627, 2012, Nr.147-7584).
- LR Statybos ir urbanistikos ministerijos 1996-11-22 įsakymas Nr. 172 „Dėl Vandentvarkos ūkio naudojimo taisyklių“ (Žin., 1996, Nr. 125-2923, 2011, Nr.10-464).
- Priešgaisrinės apsaugos ir gelbėjimo departamento prie Vidaus reikalų ministerijos direktoriaus 200702-22 įsakymas Nr. 1-66 „Dėl normatyvinių statinio saugos dokumentų patvirtinimo“ (Žin., 2007, Nr. 25-953; 2009, Nr.63-2538; 2010, Nr.2-107; 2011, Nr.48-2343; 2012, Nr.78-4085).
- Priešgaisrinės apsaugos ir gelbėjimo departamento prie Vidaus reikalų ministerijos direktoriaus 201012-07 įsakymas Nr. 1-338 „Dėl gaisrinės saugos pagrindinių reikalavimų patvirtinimo“ (Žin., 2010, Nr. 146-7510; 2011, Nr.23-1137, Nr.75-3661).

Statybos techniniai ir kt. reglamentai:

- STR 2.02.01:2004 „Gyvenamieji pastatai“ (Žin., 2004, Nr. 23-721 ir vėlesni reglamento pakeitimai).
- STR 2.02.09:2005 „Vienbučiai ir dvibučiai gyvenamieji pastatai“ (Žin., 2005, Nr. 93-3464 ir vėlesni reglamento pakeitimai).

Teritorijos, apimančios žemės sklypus, kurių kadastriniai Nr. 2101/0039:575, 2101/0039:765, 2101/0039:786, 2101/0039:921, 2101/0039:462, 2101/0039:954, 2101/0039:471, 2101/0039:768, 2101/0039:522, 2101/0039:695, 2101/0039:485, 2101/0039:783, 2101/0039:499, 2101/0039:458, 2101/0039:505, ir įsiterpusios laisvos valstybinės žemės ploto detalusis planas

- STR 2.06.04:2014 „Gatvės ir vietinės reikšmės keliai. Bendrieji reikalavimai“.

- STR 2.07.01:2003 „Vandentiekis ir nuotekų šalintuvas. Pastato inžinerinės sistemos. Lauko inžineriniai tinklai“ (Žin., 2003, Nr.83-3804; 2009, Nr.35-1348).

- MTR 2.02.01:2006 „Melioracijos statiniai. pagrindiniai reikalavimai“ (Žin., 2006, Nr.6-227).

- KTR 1.01:2008 „Automobilių keliai“ (Žin., 2008, Nr. 9-322; 2012, Nr. 55-2744).

Lietuvos higienos normos:

- Higienos norma HN 33:2011 „Triukšmo ribiniai dydžiai gyvenamuosiuose ir visuomeninės paskirties pastatuose bei jų aplinkoje“ (Žin., 2011, Nr.75-3638).

- Higienos norma HN 35:2007 „Didžiausia leidžiama cheminių medžiagų (teršalų) koncentracija gyvenamosios aplinkos ore“ (2007, Nr.55-2162, 2008, Nr.145-5858, 2011, Nr.164-7842).

- Higienos norma HN 60:2004 „Pavojingų cheminių medžiagų didžiausios leidžiamos koncentracijos dirvožemyje“ (Žin., 2004, Nr.41-1357).

- Higienos norma HN 104:2011 „Gyventojų sauga nuo elektros linijų sukuriamo elektromagnetinio lauko“ (Žin., 2011, Nr. 67-3191).

Pastabos:

1) Detalusis planas parengtas vadovaujantis galiojančiais Lietuvos Respublikos įstatymais ir poįstatyminiais aktais, normatyviniais dokumentais, atitinka aplinkosaugos, higienos ir gaisrinės saugos reikalavimus.

2) Bet kuris inžinerinių tinklų ir įrangos pertvarkymas, atliekant statybos darbus planuojamoje teritorijoje, privalo būti vykdomas pagal atitinkamus tinklus eksploatuojančių organizacijų išduotas ir patvirtintas technines sąlygas. Pagal šias sąlygas turi būti parengiama atitinkama projektinė dokumentacija, suderinama su eksploatuojančiomis organizacijomis ir įforminti reikalingi leidimai.

PV R. Petrauskas (A 329)