

KLAIPĖDOS MIESTO SAVIVALDYBĖS ADMINISTRACIJA

SPRENDIMAS

KIRSTI, KITAIP PAŠALINTI IŠ AUGIMO VIETOS AR INTENSYVIAI GENĖTI
SAUGOTINUS ŽELDINIUSNr. .
KlaipėdaLeidžiama pagal pateiktą prašymą UAB „GENSERA“, įm. k. 300584533, Naujoji Uosto g. 11,
LT-92121 Klaipėda, tel. +370 46 416 188.

(juridinio asmens pavadinimas (fizinio asmens vardas, pavardė), adresas, telefono numeris)

žemės sklype **Sausio 15-osios g. (ties Sausio 15-osios g. 17))**(sklypo, kuriame vykdomi želdinių kirtimo, ar kitokio pašalinimo, intensyvaus genėjimo darbai, adresas, žemės
sklypo kadastro numeris)**kirsti dėl Sausio 15-osios klojamų lietaus nuotekų tinklų, pagal Paviršinių nuotekų tinklų
Sausio 15-osios g. 20, 22, 24, Rumpiškės g. 3, 5, 7, statybos, paviršinių nuotekų tinklų unik.
Nr. 4400-4354-3433 Sausio 15-osios g. ir buitinių nuotekų tinklų unik. Nr. 4400-5800-6150,
Tilžės g. Klaipėda, rekonstravimo projekto įgyvendinimo ir pagal Želdynų įstatymo 13 str.
3 d. 9 p.**

(leidžiamų vykdyti darbų esmė)

Kirtimas

(vykdomi darbai)

Saugotinių želdinių rūšys	Medžio diametras (1,3 m aukštyje), cm	Saugotinių želdinių kiekis
liepa	32	1

Želdinių atkuriamoji vertė _____ (žodžiais) _____ Eur ____ ct.

Miesto vystymo ir priežiūros departamento

Aplinkosaugos ir miesto tvarkymo skyriaus patarėja

(pareigos)

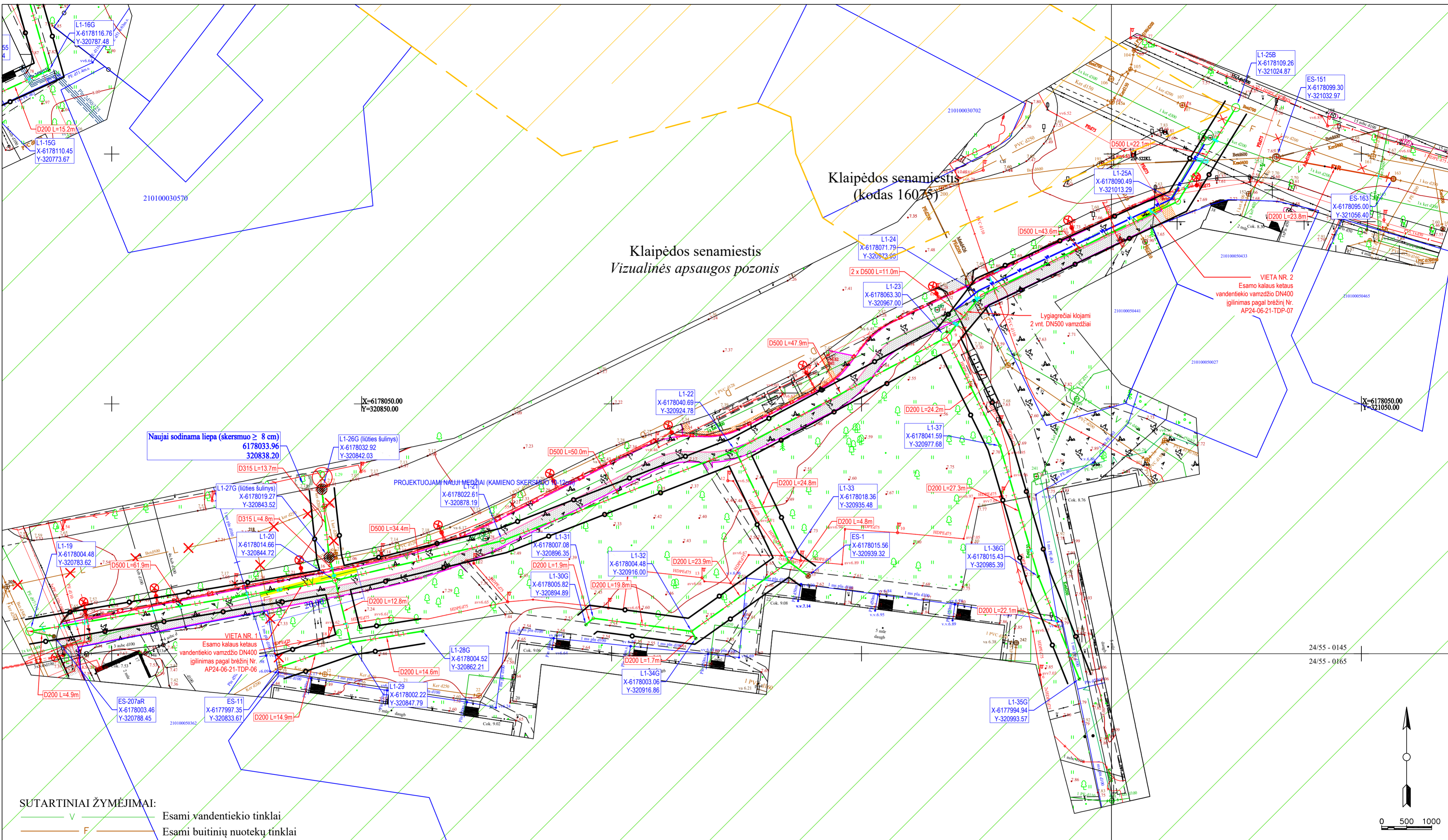
A. V.

(parašas

)

Renata Chockevičienė

(vardas ir pavardė)



Klaipėdos senamiestis
Vizualinės apsaugos zonos

Klaipėdos senamiestis
(kodas 16075)

Naujai sodinama liepa (skersmuo ≥ 8 cm)
6178033.96
320838.20

L1-26G (liūties šulinys)
X-6178032.92
Y-320842.03

L1-27G (liūties šulinys)
X-6178019.27
Y-320843.52

L1-20
X-6178014.66
Y-320844.72

L1-19
X-6178004.48
Y-320783.62

L1-31
X-6178007.08
Y-320896.35

L1-32
X-6178004.48
Y-320916.00

L1-30G
X-6178005.82
Y-320894.89

L1-33
X-6178018.36
Y-320935.48

L1-37
X-6178041.59
Y-320977.68

ES-1
X-6178015.56
Y-320939.32

L1-36G
X-6178015.43
Y-320985.39

L1-28G
X-6178004.52
Y-320862.21

L1-34G
X-6178003.06
Y-320916.86

L1-35G
X-6177994.94
Y-320993.57

SUTARTINIAI ŽYMĖJIMAI:

- V — Esami vandentiekio tinklai
- F — Esami buitinių nuotekų tinklai
- FIR — Rekonstruojami buitinių nuotekų tinklai
- L1 — L1 — L1 — Projektuojami paviršinių nuotekų tinklai
- L1R — Rekonstruojami paviršinių nuotekų tinklai
- X — X — X — Naikinami nuotekų tinklai
- L — Esami paviršinių nuotekų tinklai
- — L1- — Projektuojami šuliniai
- — Sklypo riba
- — Projektuojamų paviršinių nuotekų tinklų apsaugos zona
- ⊗ — Numatomi kirsti medžiai
- ⊗ — Projektuojami nauji medžiai (liepa ≥ 8 cm)

PASTABOS:

1. Prieš pradant vykdyti darbus, išsikviesti požemines komunikacijas aptarnaujančių įmonių atstovus, esamų komunikacijų nužymėjimui.
2. Klojamo vamzdžio susikirtimo su esamomis komunikacijomis vietas ir esamų komunikacijų altitudes papildomai tikslinti vietoje.
3. Žemės darbus, futlių įrengimą vykdyti vadovaujantis įmonės statytojos taisyklėmis.
4. Po klojamais vamzdžiais įrengiamas išlyginamasis sluoksnis taip, kad vamzdis atsiremtų vienodai. Svarbu suplūkti gruntą, kad būtų gauta reikiama šoninė atrama.
5. Matmenys ir altitudės brėžinyje nurodytos metrais.
6. Išlaikyti horizontalų atstumą su dujotiekio skirstymo sistemos tinklais ne mažiau kaip 1,0 m, o kertantis vertikalus atstumas ne mažiau kaip 0,3 m.
7. Išlaikyti horizontalų ir vertikalų atstumus nuo susikirtimo komunikacijų.
8. Pažeistus drenažo tinklus nedelsiant atstatyti. Molinius drenažo vamzdžius pakeisti neperforuotais plastikiniais vamzdžiais, kai rinktuvų trasas kerta naujai projektuojamų inžinerinių tinklų trasos. Keičiama po 5 metrus į abi puses nuo susikirtimo su tinklais taško. Po gatvėmis atstatymui naudoti "S" klasės vamzdžius.

0	2024 06	Statybą leidžiančio dokumento gavimui, statybai	
Laida	Išleidimo būklės statusas ir išleidimo priežastis, keitimo pavadinimas (priežastis) (jei taikoma)		
KVAL. PATV. DOK. NR.	MB "Amber Pro" Mob. 8654 74744 El. pašto adresas: egidijus@amberpro.eu	STATYBOS PROJEKTO PAVADINIMAS PAVIRŠINIŲ NUOTEKŲ TINKLŲ SAUSIO 15-OSIOS G. 20, 22, 24, RUMPIŠKĖS G. 3, 5, 7, STATYBOS, PAVIRŠINIŲ NUOTEKŲ TINKLŲ UNIK. NR. 4400-4354-3433 SAUSIO 15-OSIOS G. IR BUITINIŲ NUOTEKŲ TINKLŲ UNIK. NR. 4400-5800-6150, TILŽĖS G. KLAIPĖDA, REKONSTRAVIMO PROJEKTAS	
32706	PV	E. VALUTIS	
40888	PDV	E. VALUTIS	
KALBA	STATYTOJAS	DOKUMENTO ŽYMUO	
LT	AB "KLAIPĖDOS VANDUO"	AP24-06-21-TDP-01	
		LAPAS	LAPŲ
		3	3

DETALŪS METADUOMENYS

Dokumento sudarytojas (-ai)	Klaipėdos miesto savivaldybė 188710823, Liepų g. 11, LT-91502, Klaipėda
Dokumento pavadinimas (antraštė)	SPRENDIMAS KIRSTI, KITAIP PAŠALINTI IŠ AUGIMO VIETOS AR INTENSYVIAI GENĖTI SAUGOTINUS ŽELDINIUS
Dokumento registracijos data ir numeris	2025-01-08 Nr. AP9-1
Dokumento gavimo data ir dokumento gavimo registracijos numeris	–
Dokumento specifikacijos identifikavimo žymuo	ADOC-V1.0
Parašo paskirtis	Pasirašymas
Parašą sukūrusio asmens vardas, pavardė ir pareigos	Renata Chockevičienė, Patarėja, Aplinkosaugos ir miesto tvarkymo skyrius
Sertifikatas išduotas	RENATA CHOCKEVIČIENĖ LT
Parašo sukūrimo data ir laikas	2025-01-07 17:13:22 (GMT+02:00)
Parašo formatas	XAdES-T
Laiko žymoje nurodytas laikas	2025-01-07 17:15:23 (GMT+02:00)
Informacija apie sertifikavimo paslaugų teikėją	EID-SK 2016, AS Sertifitseerimiskeskus EE
Sertifikato galiojimo laikas	2023-12-27 00:12:37 – 2026-12-27 00:12:37
Informacija apie būdus, naudotus metaduomenų vientisumui užtikrinti	"Registravimas" paskirties metaduomenų vientisumas užtikrintas naudojant "RCSC IssuingCA-2, VI Registru Centras - i.k. 124110246 LT" išduotą sertifikatą "Dokumentų valdymo sistema Avilys, Klaipėdos miesto savivaldybės administracija, į.k. 188710823 LT", sertifikatas galioja nuo 2024-12-18 09:57:58 iki 2027-12-18 09:57:58
Pagrindinio dokumento priedų skaičius	1
Pagrindinio dokumento priedamų dokumentų skaičius	–
Priedamo dokumento sudarytojas (-ai)	–
Priedamo dokumento pavadinimas (antraštė)	–
Priedamo dokumento registracijos data ir numeris	–
Programinės įrangos, kuria naudojantis sudarytas elektroninis dokumentas, pavadinimas	Dokumentų valdymo sistema Avilys, versija 3.5.78.2
Informacija apie elektroninio dokumento ir elektroninio (-ių) parašo (-ų) tikrinimą (tikrinimo data)	Atitinka specifikacijos keliamus reikalavimus. Visi dokumente esantys elektroniniai parašai galioja (2025-01-08 08:07:45)
Paieškos nuoroda	–
Papildomi metaduomenys	Nuorašą suformavo 2025-01-08 08:07:45 Dokumentų valdymo sistema Avilys