



## KLAIPĖDOS MIESTO SAVIVALDYBĖS MERAS

### POTVARKIS DĖL ŽEMĖS SKLYPO KLAIPĖDOJE FORMAVIMO IR PERTVARKYMO PROJEKTO PATVIRTINIMO

Nr.  
Klaipėda

Vadovaudamasis Lietuvos Respublikos vietos savivaldos įstatymo 27 straipsnio 2 dalies 13 punktu, Lietuvos Respublikos žemės įstatymo 40 straipsnio 7 dalies 4 punktu, Lietuvos Respublikos žemės ūkio ministro ir Lietuvos Respublikos aplinkos ministro 2004 m. spalio 4 d. įsakymu Nr. 3D-452/D1-513 „Dėl Žemės sklypų formavimo ir pertvarkymo projektų rengimo taisyklių patvirtinimo“ ir atsižvelgdamas į Nacionalinės žemės tarnybos prie Aplinkos ministerijos 2024 m. gruodžio 30 d. Žemės valdos projekto patikrinimo aktą Nr. FPA-6883-(7.3 E) Žemėtvarkos planavimo dokumentų rengimo informacinės sistemos paslaugoje Nr. ZSFP-151464:

1. Tvirtinu žemės sklypo Klaipėdoje, Įgulos g., formavimo ir pertvarkymo projektą (pridedami sprendinių brėžiniai, 3 lapai).

Planavimo tikslas – suformuoti kitos paskirties susisiekimo ir inžinerinių tinklų koridorių teritorijos naudojimo būdo žemės sklypą esamai susisiekimo komunikacijai – Įgulos g., unikalus Nr. 4400-4929-6786, – eksploatuoti. Projekto rengimo organizatorius – Klaipėdos miesto savivaldybės administracijos direktorius.

Formuojamo naujo žemės sklypo Nr. 1 plotas – 0,1778 ha, pagrindinė žemės naudojimo paskirtis – kita, naudojimo būdas – susisiekimo ir inžinerinių tinklų koridorių teritorijos. Taikomos specialiosios žemės naudojimo sąlygos – elektroninių ryšių tinklų elektroninių ryšių infrastruktūros apsaugos zonos, skirstomųjų dujotiekių apsaugos zonos, geležinkelio kelių ir jų įrenginių, geležinkelio želdinių apsaugos zonos, elektros tinklų apsaugos zonos, kultūros paveldo objektų ir vietovių teritorijos, jų apsaugos zonos, požeminio vandens vandenviečių apsaugos zonos, šilumos perdavimo tinklų apsaugos zonos, vandens tiekimo ir nuotekų, paviršinių nuotekų tvarkymo infrastruktūros apsaugos zonos.

2. Siūlau nustatyti servitutą – teisė tiesti, aptarnauti, naudoti požemines, antžemines komunikacijas (tarnaujantis, kodas 222).

3. N u s t a t a u, kad šiuo potvarkiu patvirtintas projektas įsigalioja kitą dieną po šio potvarkio paskelbimo Žemėtvarkos planavimo dokumentų rengimo informacinės sistemos interneto svetainėje.

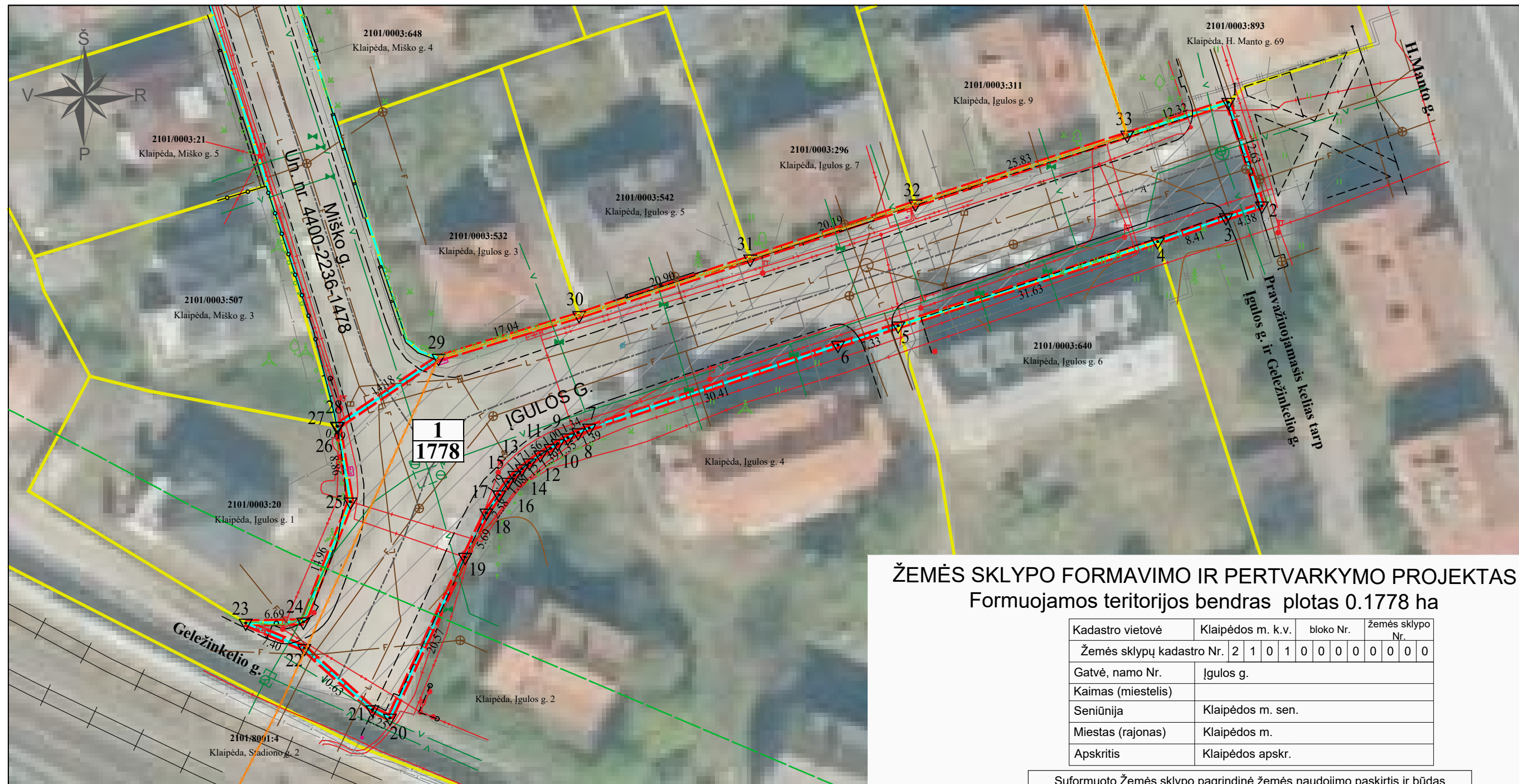
4. N u s t a t a u, kad šis potvarkis skelbiamas Klaipėdos miesto savivaldybės interneto svetainėje.

Šis potvarkis gali būti skundžiamas Klaipėdos miesto savivaldybės merui (Liepų g. 11, 92138 Klaipėda) Lietuvos Respublikos viešojo administravimo įstatymo nustatyta tvarka arba Lietuvos administracinių ginčų komisijos Klaipėdos apygardos skyriui (J. Janonio g. 24, 92251 Klaipėda) Lietuvos Respublikos ikiteisminio administracinių ginčų nagrinėjimo tvarkos įstatymo nustatyta tvarka, arba Regionų administraciniam teismui, skundą (prašymą, pareiškimą) paduodant bet kuriuose teismo rūmuose (Galinio Pylimo g. 9, 91230 Klaipėda, A. Mickevičiaus g. 8A, 44312 Kaunas, Respublikos g. 62, 35158 Panevėžys, Dvaro g. 80, 76298 Šiauliai, Žygimantų g. 2, 01102

Vilnius), Lietuvos Respublikos administracinių bylų teisenos įstatymo nustatyta tvarka per vieną mėnesį nuo jo paskelbimo arba įteikimo suinteresuotai šaliai dienos.

Savivaldybės meras

Arvydas Vaitkus



**ŽEMĖS SKLYPO FORMAVIMO IR PERTVARKYMO PROJEKTAS**  
Formuojamos teritorijos bendras plotas 0.1778 ha

Kadastro vietovė	Klaipėdos m. k.v.	bloko Nr.	žemės sklypo Nr.
Žemės sklypų kadastro Nr.	2 1 0 1 0 0 0 0 0 0 0 0		
Gatvė, namo Nr.	Igulos g.		
Kaimas (miestelis)			
Seniūnija	Klaipėdos m. sen.		
Miestas (rajonas)	Klaipėdos m.		
Apskritis	Klaipėdos apskr.		

Suformuoto žemės sklypo pagrindinė žemės naudojimo paskirtis ir būdas			
žemės sklypo Nr.	plotas	pagrindinė žemės naudojimo paskirtis	būdas
1	0.1778	Kita	Susisiekimo ir inžinerinių tinklų koridorių teritorijos

Planuojami servitutai			
Skil. Nr.	Kodas	Aprašymas	Plotas
1	222	Servitutas - teisė tiesiti, aptarnauti, naudoti požemines, antžemines komunikacijas (tarnaujantis daiktas) S	0.1778

Suformuoto žemės sklypo (sklypų) žemės naudmenų eksplikacija (ha)

Žemės sklypo savininkas/naudotojas	žemės sklypo Nr.	bendras plotas	žemės ūkio naudmenos						keliai iš viso	užstatyta teritorija	vandenys	kita žemė	nusausinta žemė
			iš viso	ariami	sodai	pievos	miškas	krūmai					
LR	1	0.1778	-	-	-	-	-	-	0.1778	-	-	-	-

Žemės sklypams taikytos specialiosios žemės naudojimo sąlygos, nustatytos Lietuvos Respublikos specialiųjų žemės naudojimo sąlygų įstatymu 2019 m. birželio 6 d. Nr. XIII-2166

žemės sklypo Nr.	kodas	aprašymas	plotas, ha
1	101	Viešųjų ryšių tinklų elektroninių ryšių infrastruktūros apsaugos zonos (III skyrius, vienuoliktasis skirsnis)	0.0279
	103	Geležinkelio kelių ir jų įrenginių, geležinkelio želdinių apsaugos zonos (III skyrius, trečiasis skirsnis)	0.0166
	106	Elektros tinklų apsaugos zonos (III skyrius, ketvirtasis skirsnis)	0.0521
	109	Skirstomųjų dujotiekių apsaugos zonos (III skyrius, šeštasis skirsnis)	0.0236
	119	Kultūros paveldo objektų ir vietovių teritorijos, jų apsaugos zonos (V skyrius, pirmasis skirsnis)	0.1778
	120	Požeminio vandens vandenviečių apsaugos zonos (VI skyrius, vienuoliktasis skirsnis)	0.1778
	148	Šilumos perdavimo tinklų apsaugos zonos (III skyrius, dvyliktasis skirsnis)	0.0147
	149	Vandens tiekimo ir nuotekų, paviršinių nuotekų tvarkymo infrastruktūros apsaugos zonos (III skyrius, dešimtas skirsnis)	0.1614

**PASTABOS:**  
Tikslūs formuojamo žemės sklypo ribų atstumai tarp posūkio taškų ir bendras formuojamo žemės sklypo plotas bus nustatomi atliekant kadastrinius matavimus LKS-94 koordinatų sistemoje.

Planuojamos teritorijos žemės sklypo linijų ilgiai ir koordinatės nurodyti žemėtvarkos planavimo dokumentų rengimo informacinės sistemos ŽPDRIS erdvinioose duomenyse.

**SUTARTINIAI ŽENKLAI**

	Formuojamo žemės sklypo ribos ir posūkio taškai		Kultūros paveldo vertybės (22012) riba
	Gretimų registruotų žemės sklypų ribos		Esama ryšių linija
	Inžinerinio statinio ribos		Esamos elektros linijos
	Gatvės ašinė linija		Esami buitiniai tinklai
	Siūlomas inžinerinių tinklų servitutas		Esamos dujotiekio linijos
	Geležinkelio apsaugos zona		Esami šilumos tiekimo tinklai

**a** - Sklypo numeris (adresas) po suformavimo  
**b** - Sklypo plotas po suformavimo, m<sup>2</sup>

**VĮ REGISTRŲ CENTRAS**

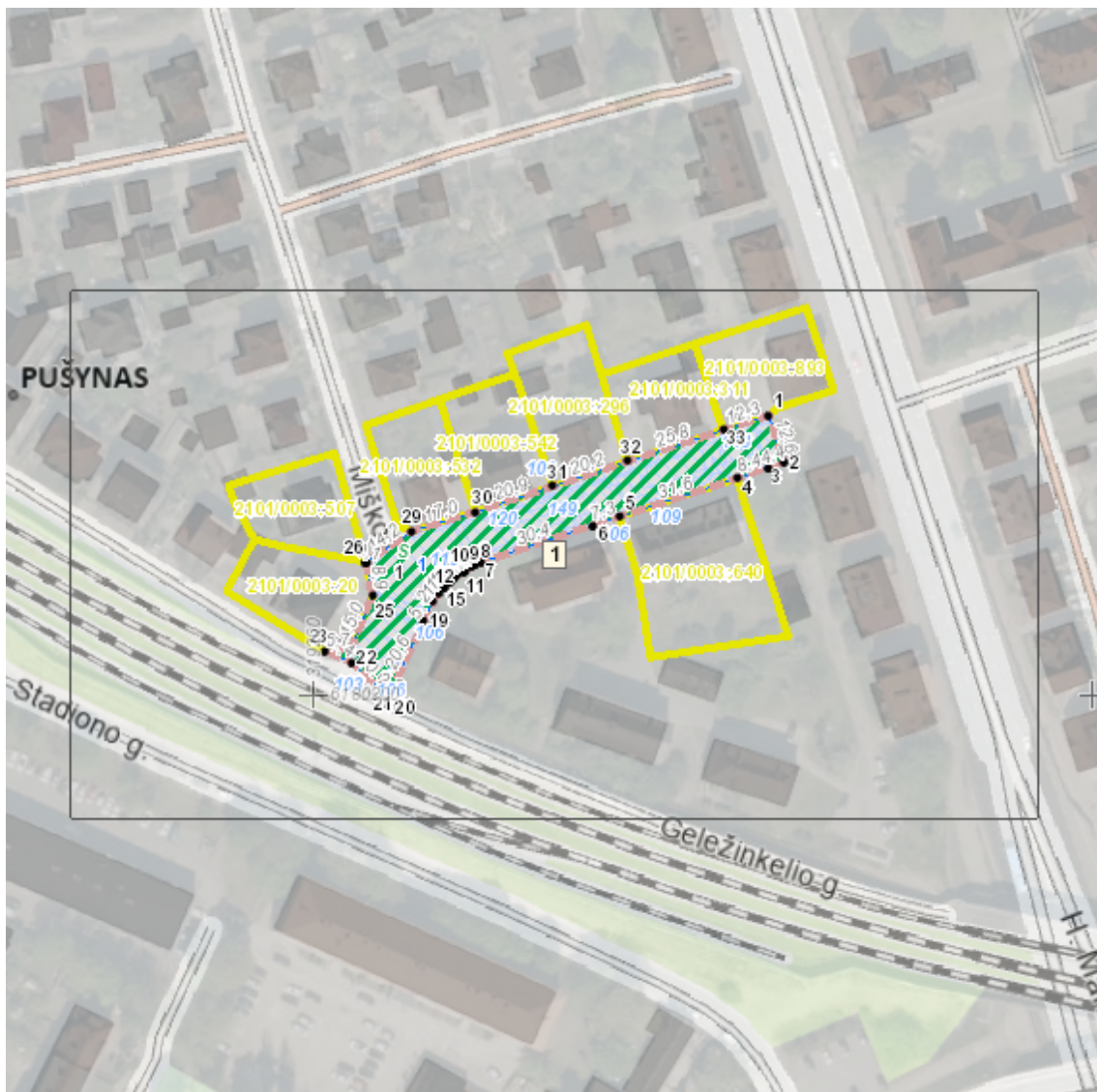
Pareigos	Pavardė	Parašas	Kvalifikacijos paž. numeris ir data	<b>ŽEMĖS SKLYPO IGULOS G. KLAIPĖDOJE, FORMAVIMO IR PERTVARKYMO PROJEKTO SPRENDINIŲ BRĖŽINYS</b>	MASTELIS M 1:1000	LAPAS 1	LAPŲ 1
Pr. autorius	L. Norvaišienė		2R-FP-813, 2014.06.19				
Organizatorius:	Klaipėdos miesto savivaldybės administracijos direktorius						
Initiatorius:	Klaipėdos miesto savivaldybė						

## Žemės sklypų formavimo projekto sprendinių brėžinys

Iniciatorius (-ai): Klaipėdos miesto savivaldybė  
Organizatorius: Klaipėdos miesto savivaldybė  
Projekto rengėjas: \*\*\*  
Žemės sklypo adresas: Klaipėdos apskr., Klaipėdos m. sav., Klaipėda, Igulos g.  
Žemės sklypo (sklypų)  
kadastro Nr.(plotas, ha): b/n (0,1778ha)

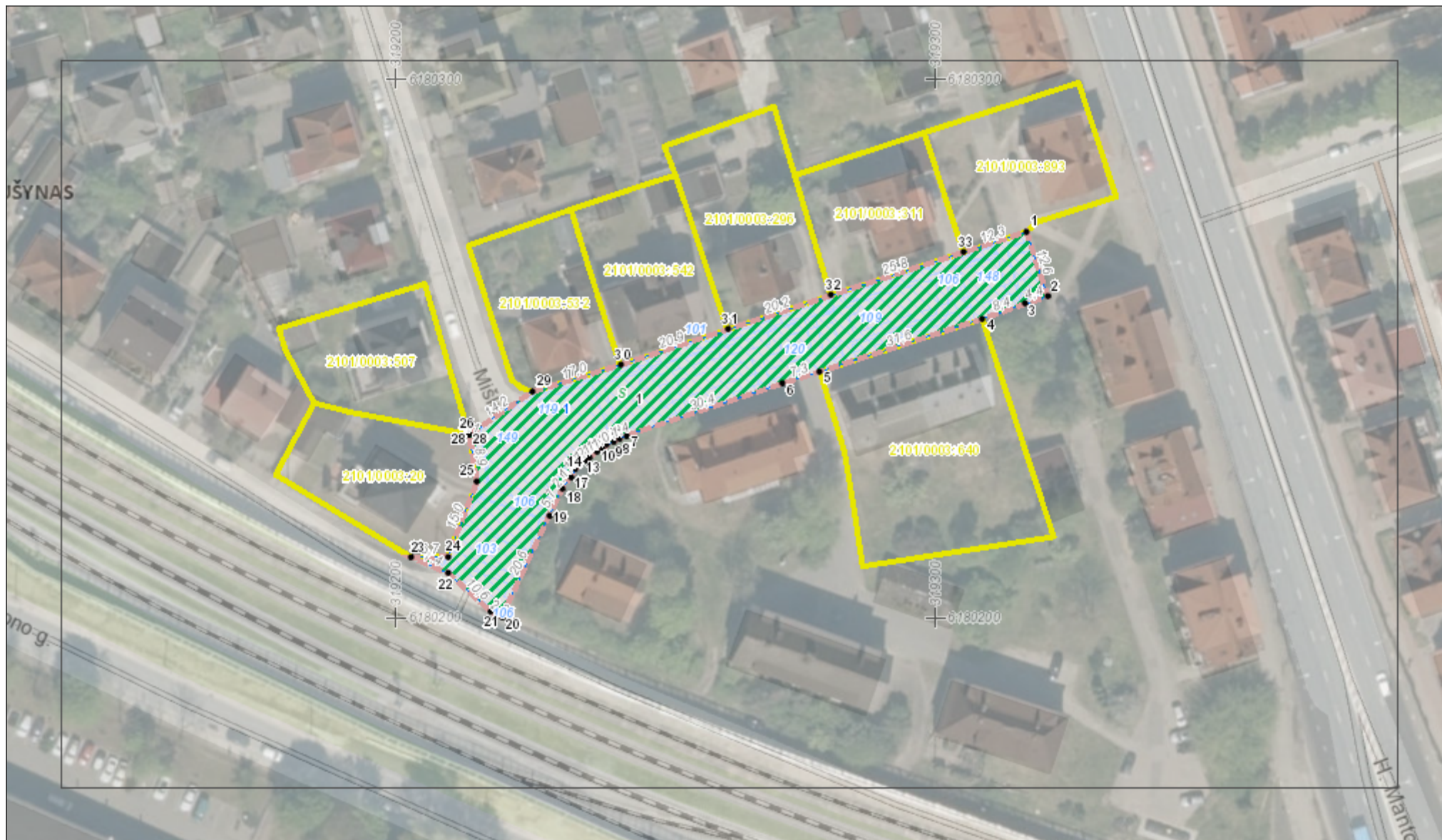
Brėžinys sugeneruotas: 2024-11-08

### Situacijos schema, lapų išdėstymas



Žemės sklypų formavimo projekto  
sprendinių brėžinys

1 Lapas. M 1:1000



**DETALŪS METADUOMENYS**

<b>Dokumento sudarytojas (-ai)</b>	Klaipėdos miesto savivaldybė 188710823, Liepų g. 11, LT-91502, Klaipėda
<b>Dokumento pavadinimas (antraštė)</b>	DĖL ŽEMĖS SKLYPO KLAIPĖDOJE FORMAVIMO IR PERTVARKYMO PROJEKTO PATVIRTINIMO
<b>Dokumento registracijos data ir numeris</b>	2025-01-07 Nr. M-10
<b>Dokumento gavimo data ir dokumento gavimo registracijos numeris</b>	–
<b>Dokumento specifikacijos identifikavimo žymuo</b>	ADOC-V1.0
<b>Parašo paskirtis</b>	Pasirašymas
<b>Parašą sukūrusio asmens vardas, pavardė ir pareigos</b>	Arvydas Vaitkus, Meras, MERAS
<b>Sertifikatas išduotas</b>	ARVYDAS VAITKUS LT
<b>Parašo sukūrimo data ir laikas</b>	2025-01-06 18:17:40 (GMT+02:00)
<b>Parašo formatas</b>	XAdES-T
<b>Laiko žymoje nurodytas laikas</b>	2025-01-06 18:19:32 (GMT+02:00)
<b>Informacija apie sertifikavimo paslaugų teikėją</b>	RCSC IssuingCA, VI Registru centras - i.k. 124110246 LT
<b>Sertifikato galiojimo laikas</b>	2023-04-25 08:20:04 – 2025-04-24 08:20:04
<b>Informacija apie būdus, naudotus metaduomenų vientisumui užtikrinti</b>	"Registravimas" paskirties metaduomenų vientisumas užtikrintas naudojant "RCSC IssuingCA-2, VI Registru Centras - i.k. 124110246 LT" išduotą sertifikatą "Dokumentų valdymo sistema Avilys, Klaipėdos miesto savivaldybės administracija, į.k. 188710823 LT", sertifikatas galioja nuo 2024-12-18 09:57:58 iki 2027-12-18 09:57:58
<b>Pagrindinio dokumento priedų skaičius</b>	2
<b>Pagrindinio dokumento pridedamų dokumentų skaičius</b>	–
<b>Priedamo dokumento sudarytojas (-ai)</b>	–
<b>Priedamo dokumento pavadinimas (antraštė)</b>	–
<b>Priedamo dokumento registracijos data ir numeris</b>	–
<b>Programinės įrangos, kuria naudojantis sudarytas elektroninis dokumentas, pavadinimas</b>	Dokumentų valdymo sistema Avilys, versija 3.5.78.2
<b>Informacija apie elektroninio dokumento ir elektroninio (-ių) parašo (-ų) tikrinimą (tikrinimo data)</b>	Atitinka specifikacijos keliamus reikalavimus. Visi dokumente esantys elektroniniai parašai galioja (2025-01-07 08:19:30)
<b>Paieškos nuoroda</b>	–
<b>Papildomi metaduomenys</b>	Nuorašą suformavo 2025-01-07 08:19:30 Dokumentų valdymo sistema Avilys