



KLAIPĖDOS MIESTO SAVIVALDYBĖS MERAS

POTVARKIS

DĖL ŽEMĖS SKLYPŲ BLUŠIŲ G. 9, BLUŠIŲ G. 11, BLUŠIŲ G. 13, ŠLAVEGIŲ G. 10, ŠLAVEGIŲ G. 12 IR ŠLAVEGIŲ G. 14, KLAIPĖDA, FORMAVIMO IR PERTVARKYMO PROJEKTO PATVIRTINIMO

Nr.
Klaipėda

Vadovaudamasis Lietuvos Respublikos vietos savivaldos įstatymo 27 straipsnio 2 dalies 13 punktu, Lietuvos Respublikos žemės įstatymo 40 straipsnio 7 dalies 4 punktu, Lietuvos Respublikos žemės ūkio ministro ir Lietuvos Respublikos aplinkos ministro 2004 m. spalio 4 d. įsakymu Nr. 3D-452/D1-513 „Dėl Žemės sklypų formavimo ir pertvarkymo projektų rengimo taisyklių patvirtinimo“ ir atsižvelgdamas į Nacionalinės žemės tarnybos prie Aplinkos ministerijos 2025 m. sausio 16 d. Žemės valdos projekto patikrinimo aktą Nr. FPA-316-(7.3 E) Žemėtvarkos planavimo dokumentų rengimo informacinės sistemos paslaugoje Nr. ZSFP-127445:

1. Tvirtinu žemės sklypų Blušių g. 9, Blušių g. 11, Blušių g. 13, Šlavegių g. 10, Šlavegių g. 12 ir Šlavegių g. 14, Klaipėda, formavimo ir pertvarkymo projektą (pridedami sprendinių brėžiniai, 4 lapai).

Planavimo tikslas – išterpusius valstybinės žemės plotus, kuriuose negalima suformuoti racionalaus dydžio ir ribų žemės sklypo, sujungti su besiribojančiais žemės sklypais. Projekto rengimo organizatorius – Klaipėdos miesto savivaldybės administracijos direktorius.

Planuojama teritorija – žemės sklypas Blušių g. 9, kadastro Nr. 2101/0001:108, plotas – 0,0896 ha, žemės sklypas Blušių g. 11, kadastro Nr. 2101/0001:98, plotas – 0,0957 ha, žemės sklypas Blušių g. 13, kadastro Nr. 2101/0001:63, plotas – 0,0976 ha, žemės sklypas Šlavegių g. 10, kadastro Nr. 2101/0001:99, plotas – 0,0896 ha, žemės sklypas Šlavegių g. 12, kadastro Nr. 2101/0001:49, plotas – 0,0872 ha, žemės sklypas Šlavegių g. 14, kadastro Nr. 2101/0001:72, plotas – 0,0900 ha, sklypų pagrindinė naudojimo paskirtis – kita, naudojimo būdas – vienbučių ir dvibučių gyvenamųjų pastatų teritorijos; 0,0398 ha kitos paskirties laisvos valstybinės žemės plotas, kuriame nėra galimybės suformuoti atskiro žemės sklypo, savininkė – Lietuvos Respublika.

Pagal projektą naujai suformuotų žemės sklypų plotai: Nr. 9-2 – 0,0955 ha, Nr. 11-3 – 0,1068 ha, Nr. 13-2 – 0,1044 ha, Nr. 10-2 – 0,0967 ha, Nr. 12-2 – 0,0930 ha, Nr. 14-2 – 0,0931 ha. Žemės sklypų pagrindinė žemės naudojimo paskirtis – kita, naudojimo būdas – vienbučių ir dvibučių gyvenamųjų pastatų teritorijos. Taikomos specialiosios žemės naudojimo sąlygos – elektroninių ryšių tinklų elektroninių ryšių infrastruktūros apsaugos zonos, skirstomųjų dujotiekių apsaugos zonos, elektros tinklų apsaugos zonos, vandens tiekimo ir nuotekų, paviršinių nuotekų tvarkymo infrastruktūros apsaugos zonos.

2. N u s t a t a u, kad:

2.1. šis potvarkis skelbiamas Klaipėdos miesto savivaldybės interneto svetainėje;

2.2. šiuo potvarkiu patvirtintas projektas įsigalioja kitą dieną po šio potvarkio paskelbimo Žemėtvarkos planavimo dokumentų rengimo informacinės sistemos interneto svetainėje.

Šis potvarkis gali būti skundžiamas Klaipėdos miesto savivaldybės merui (Liepų g. 11, 92138 Klaipėda) Lietuvos Respublikos viešojo administravimo įstatymo nustatyta tvarka arba Lietuvos administracinių ginčų komisijos Klaipėdos apygardos skyriui (J. Janonio g. 24, 92251 Klaipėda) Lietuvos Respublikos ikiteisminio administracinių ginčų nagrinėjimo tvarkos įstatymo nustatyta tvarka, arba Regionų administraciniam teismui, skundą (prašymą, pareiškimą) paduodant bet kuriuose teismo rūmuose (Galinio Pylimo g. 9, 91230 Klaipėda, A. Mickevičiaus g. 8A, 44312 Kaunas, Respublikos g. 62, 35158 Panevėžys, Dvaro g. 80, 76298 Šiauliai, Žygimantų g. 2, 01102 Vilnius), Lietuvos Respublikos administracinių bylų teisenos įstatymo nustatyta tvarka per vieną mėnesį nuo jo paskelbimo arba įteikimo suinteresuotai šaliai dienos.

Savivaldybės meras

Arvydas Vaitkus

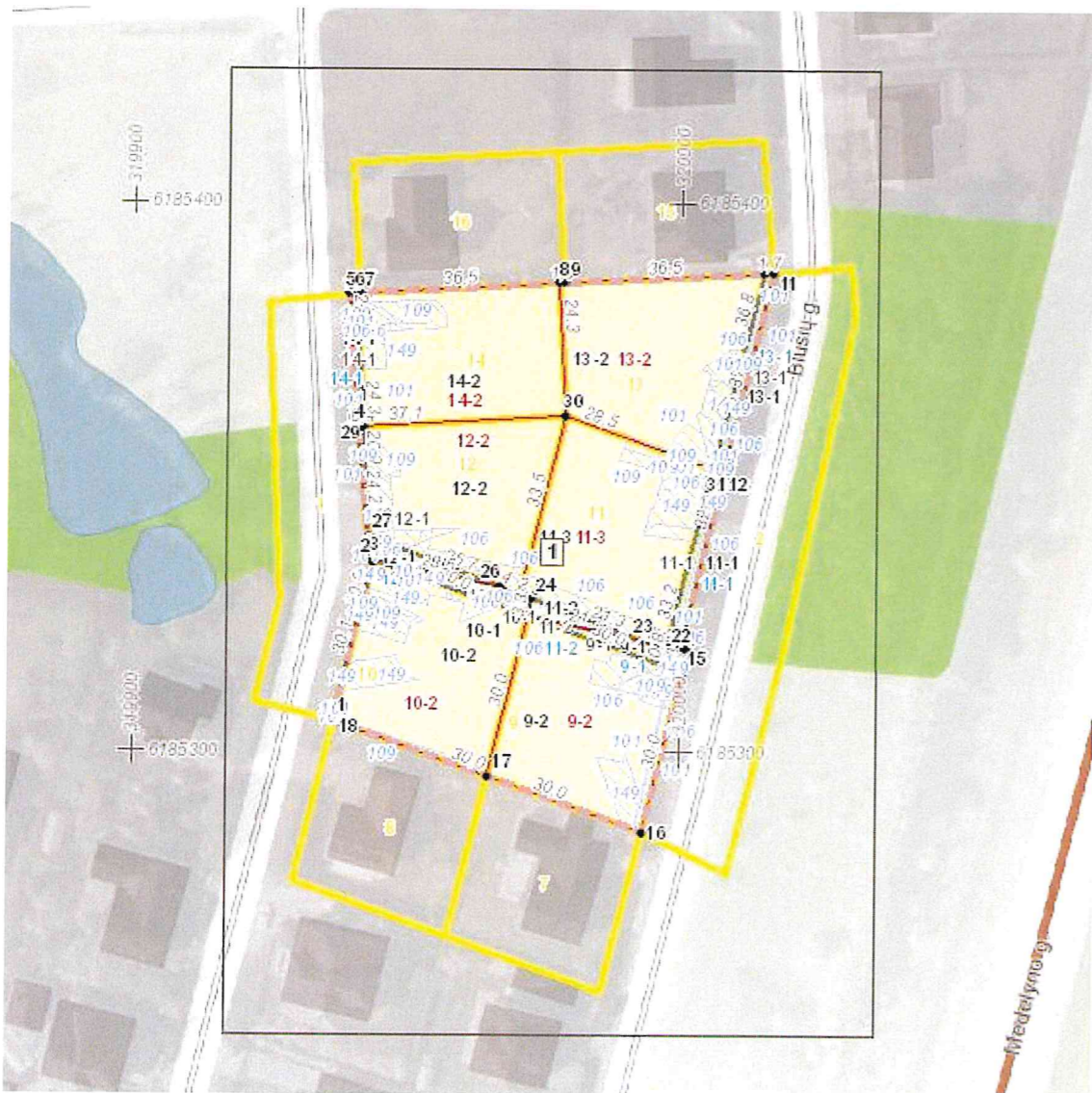
**Žemės sklypų formavimo projekto
sprendinių brėžinys**

PATVIRTINTA
Klaipėdos miesto savivaldybės
mero
20.....m.d. potvarkiu Nr.

Iniciatorius (-ai): ***
Organizatorius: Klaipėdos miesto savivaldybė
Projekto rengėjas: ***
Žemės sklypo adresas: Klaipėdos apskr., Klaipėdos m. sav., Klaipėda, Šlavegių g. 10;
Klaipėdos apskr., Klaipėdos m. sav., Klaipėda, Blušių g. 11;
Klaipėdos apskr., Klaipėdos m. sav., Klaipėda, Blušių g.; Klaipėdos
apskr., Klaipėdos m. sav., Klaipėda, Šlavegių g. 14; Klaipėdos
apskr., Klaipėdos m. sav., Klaipėda, Šlavegių g. 12; Klaipėdos
apskr., Klaipėdos m. sav., Klaipėda, Blušių g. 13
Žemės sklypo (sklypų)
kadastro Nr.(plotas, ha): 2101/0001:0099 (0,0896ha), 2101/0001:0049 (0,0872ha),
2101/0001:0098 (0,0957ha), 2101/0001:0108 (0,0896ha),
2101/0001:0072 (0,0900ha), 2101/0001:0063 (0,0976ha)

Brėžinys sugeneruotas: 2024-11-23

Situacijos schema, lapų išdėstymas



ŽEMĖS SKLYPO(Ų) FORMAVIMO IR PERTVARKYMO PROJEKTAS M 1:500
SPRENDINIŲ BRĖŽINYS
FORMUOJAMOS TERITORIJOS BENDRAS PLOTAS 0.5895 HA



Gatvė, Namų Nr.	Blušių g. 9, Blušių g. 11, Blušių g. 13, Šlavecgių g. 10, Šlavecgių g. 12, Šlavecgių g. 14
Kaimas (miestelis)	
Seniūnija	
Miestas (rajonas)	Klaipėda
Apskritis	Klaipėdos

Kadastro vietovė	Klaipėda										
Žemės sklypo (sklypų)	Kadastro numeris										
kadastro Nr.	bloko Nr.						žemės sklypo Nr.				
2	1	0	1	0	0	0	1	0	1	0	8
2	1	0	1	0	0	0	1	0	0	9	8
2	1	0	1	0	0	0	1	0	0	6	3
2	1	0	1	0	0	0	1	0	0	9	9
2	1	0	1	0	0	0	1	0	0	4	9
2	1	0	1	0	0	0	1	0	0	7	2

Greitimbė	Linijos ilgis, m	Žemės sklypo kadastro Nr.	Pastabos
1-5	78.58		Šlavecgių g.
5-8	39.37	2101/0001:0053	
8-11	38.16	2101/0001:0010	
11-16	104.56		Blušių g.
16-17	29.99	2101/0001:0177	
17-1	30.28	2101/0001:0187	

SUTARTINIAI ŽENKLAI	
Sutartinio ženklo žymėjimas	Sutartinio ženklo aprašymas
A	Esamų žemės sklypų ribos, numeriai
1	Suformuotų žemės sklypų ribos, numeriai
[Hatched Box]	Specialiosios žemės naudojimo sąlygos
[Double Arrow]	Įvažiavimas - išvažiavimas, eisimo kryptys
[Dashed Line]	Gatvės ašinė linija
[Blue Line]	Inventorizuotos gatvės ribos
[Red Arrow]	Elektros oro linijos
[Red X]	Elektros požeminės linijos
[F]	Buitinių nuotekų linijos
[L]	Lietaus tinklų linijos
[V]	Vandentiekio linijos
[Green Arrow]	Dujotiekio linijos
[T]	Ryšių linijos

PAJŪRINTA
Klaipėdos miesto savivaldybės
mėro
20...m.d. potvarkiu Nr.

Lietuvos respublikos teritorijos M1:10000 skaitmeninis
rastrinis ortofotografinis žemėlapis ORT10LT
© Nacionalinė žemės tarnyba prie AM, 2023

Žemės sklypų formavimo ir pertvarkymo projektą parengęs asmuo				
pareigos	vardas ir pavardė	Kvalifikacijos pažymėjimo data ir numeris	parašas	data
Projekto autorė	Palmira Galinskienė	2004-11-26 Nr. FP-39		

ŽEMĖS SKLYPO(Ų) FORMA VIMO IR PERTVARKYMO PROJEKTO APRAŠOMOJI LENTELE

Žemės sklypo (sklypų) pagrindinė žemės naudojimo paskirtis, būdas iki pertvarkymo			
žemės sklypo Nr.	plotas	pagrindinė žemės naudojimo paskirtis	būdas
9	0.0896	Kitos paskirties žemė	Vienbučių ir dvibučių gyvenamųjų pastatų teritorijos
11	0.0957	Kitos paskirties žemė	Vienbučių ir dvibučių gyvenamųjų pastatų teritorijos
13	0.0976	Kitos paskirties žemė	Vienbučių ir dvibučių gyvenamųjų pastatų teritorijos
10	0.0896	Kitos paskirties žemė	Vienbučių ir dvibučių gyvenamųjų pastatų teritorijos
12	0.0872	Kitos paskirties žemė	Vienbučių ir dvibučių gyvenamųjų pastatų teritorijos
14	0.0900	Kitos paskirties žemė	Vienbučių ir dvibučių gyvenamųjų pastatų teritorijos

Žemės sklypo (sklypų) pagrindinė žemės naudojimo paskirtis, būdas po pertvarkymo

žemės sklypo Nr.	plotas	pagrindinė žemės naudojimo paskirtis	būdas
9-1	0.0059	Kitos paskirties žemė	Vienbučių ir dvibučių gyvenamųjų pastatų teritorijos
9-2	0.0955	Kitos paskirties žemė	Vienbučių ir dvibučių gyvenamųjų pastatų teritorijos
11-1	0.0076	Kitos paskirties žemė	Vienbučių ir dvibučių gyvenamųjų pastatų teritorijos
11-2	0.0035	Kitos paskirties žemė	Vienbučių ir dvibučių gyvenamųjų pastatų teritorijos
11-3	0.1068	Kitos paskirties žemė	Vienbučių ir dvibučių gyvenamųjų pastatų teritorijos
13-1	0.0068	Kitos paskirties žemė	Vienbučių ir dvibučių gyvenamųjų pastatų teritorijos
13-2	0.1044	Kitos paskirties žemė	Vienbučių ir dvibučių gyvenamųjų pastatų teritorijos
10-1	0.0071	Kitos paskirties žemė	Vienbučių ir dvibučių gyvenamųjų pastatų teritorijos
10-2	0.0967	Kitos paskirties žemė	Vienbučių ir dvibučių gyvenamųjų pastatų teritorijos
12-1	0.0058	Kitos paskirties žemė	Vienbučių ir dvibučių gyvenamųjų pastatų teritorijos
12-2	0.0930	Kitos paskirties žemė	Vienbučių ir dvibučių gyvenamųjų pastatų teritorijos
14-1	0.0031	Kitos paskirties žemė	Vienbučių ir dvibučių gyvenamųjų pastatų teritorijos
14-2	0.0931	Kitos paskirties žemė	Vienbučių ir dvibučių gyvenamųjų pastatų teritorijos

Žemės sklypo savininko/naudotojo vardas, pavardė ar pavadinimas	Žemės naudmenų eksplikacija (ha) iki žemės sklypo (sklypų) pertvarkymo												
	žemės sklypo Nr.	bendras plotas	žemės ūkio naudmenos				miškas	krūmai	Keliai iš viso iš jų servitutiniai	užstatyta teritorija	vandenys	kita žemė	nusausinta žemė
R.K.	9	0.0896	-	-	-	-	-	-	-	0.0896	-	-	-
K.G.; P.G.	11	0.0957	-	-	-	-	-	-	-	0.0957	-	-	-
J.N.	13	0.0976	-	-	-	-	-	-	-	0.0976	-	-	-
S.B.; R.J.B.	10	0.0896	-	-	-	-	-	-	-	0.0896	-	-	-
R.A.; A.A.	12	0.0872	-	-	-	-	-	-	-	0.0872	-	-	-
A.S.	14	0.0900	-	-	-	-	-	-	-	0.0900	-	-	-

Iki žemės sklypo (sklypų) pertvarkymo jam (jiems) taikomos specialiosios žemės naudojimo sąlygos,			
žemės sklypo Nr.	kodas	aprašymas	plotas, ha
9	101	Elektroninių ryšių tinklų elektroninių ryšių infrastruktūros apsaugos zonos (III skyrius, vienuoliktasis skirsnis)	0.0049
9	106	Elektros tinklų apsaugos zonos (III skyrius, ketvirtasis skirsnis)	0.0093
11	101	Elektroninių ryšių tinklų elektroninių ryšių infrastruktūros apsaugos zonos (III skyrius, vienuoliktasis skirsnis)	0.0037
11	106	Elektros tinklų apsaugos zonos (III skyrius, ketvirtasis skirsnis)	0.0112
11	109	Skirstomųjų dujotiekių apsaugos zonos (III skyrius, šeštasis skirsnis)	0.0032
11	149	Vandens tiekimo ir nuotekų, paviršinių nuotekų tvarkymo infrastruktūros apsaugos zonos (III skyrius, dešimtas skirsnis)	0.0122
13	106	Elektros tinklų apsaugos zonos (III skyrius, ketvirtasis skirsnis)	0.0006
12	106	Elektros tinklų apsaugos zonos (III skyrius, ketvirtasis skirsnis)	0.0049
14	101	Elektroninių ryšių tinklų elektroninių ryšių infrastruktūros apsaugos zonos (III skyrius, vienuoliktasis skirsnis)	0.0003

PATVIRTINTA
Klaipėdos miesto savivaldybės
mero
20.....m.d. potvarkiu Nr.

Žemės sklypo savininko/naudotojo vardas, pavardė ar pavadinimas	Žemės naudmenų eksplikacija (ha) po žemės sklypo (sklypų) pertvarkymo												
	žemės sklypo Nr.	bendras plotas	žemės ūkio naudmenos				miškas	krūmai	Keliai iš viso iš jų servitutiniai	užstatyta teritorija	vandenys	kita žemė	nusausinta žemė
R.K.	9-1	0.0059	-	-	-	-	-	-	-	0.0059	-	-	-
R.K.	9-2	0.0955	-	-	-	-	-	-	-	0.0955	-	-	-
K.G.; P.G.	11-1	0.0076	-	-	-	-	-	-	-	0.0076	-	-	-
K.G.; P.G.	11-2	0.0035	-	-	-	-	-	-	-	0.0035	-	-	-
K.G.; P.G.	11-3	0.1068	-	-	-	-	-	-	-	0.1068	-	-	-
J.N.	13-1	0.0068	-	-	-	-	-	-	-	0.0068	-	-	-
J.N.	13-2	0.1044	-	-	-	-	-	-	-	0.1044	-	-	-
S.B.; R.J.B.	10-1	0.0071	-	-	-	-	-	-	-	0.0071	-	-	-
S.B.; R.J.B.	10-2	0.0967	-	-	-	-	-	-	-	0.0967	-	-	-
R.A.; A.A.	12-1	0.0058	-	-	-	-	-	-	-	0.0058	-	-	-
R.A.; A.A.	12-2	0.0930	-	-	-	-	-	-	-	0.0930	-	-	-
A.S.	14-1	0.0031	-	-	-	-	-	-	-	0.0031	-	-	-
A.S.	14-2	0.0931	-	-	-	-	-	-	-	0.0931	-	-	-

Po žemės sklypo (sklypų) pertvarkymo jam (jiems) taikomos specialiosios žemės naudojimo sąlygos,			
žemės sklypo Nr.	kodas	aprašymas	plotas, ha
9-1	101	Elektroninių ryšių tinklų elektroninių ryšių infrastruktūros apsaugos zonos (III skyrius, vienuoliktasis skirsnis)	0.0007
9-1	106	Elektros tinklų apsaugos zonos (III skyrius, ketvirtasis skirsnis)	0.0023
9-1	149	Vandens tiekimo ir nuotekų, paviršinių nuotekų tvarkymo infrastruktūros apsaugos zonos (III skyrius, dešimtas skirsnis)	0.0002
9-2	101	Elektroninių ryšių tinklų elektroninių ryšių infrastruktūros apsaugos zonos (III skyrius, vienuoliktasis skirsnis)	0.0090
9-2	106	Elektros tinklų apsaugos zonos (III skyrius, ketvirtasis skirsnis)	0.0113
9-2	109	Skirstomųjų dujotiekių apsaugos zonos (III skyrius, šeštasis skirsnis)	0.0043
9-2	149	Vandens tiekimo ir nuotekų, paviršinių nuotekų tvarkymo infrastruktūros apsaugos zonos (III skyrius, dešimtas skirsnis)	0.0169
11-1	101	Elektroninių ryšių tinklų elektroninių ryšių infrastruktūros apsaugos zonos (III skyrius, vienuoliktasis skirsnis)	0.0012
11-1	106	Elektros tinklų apsaugos zonos (III skyrius, ketvirtasis skirsnis)	0.0044
11-1	109	Skirstomųjų dujotiekių apsaugos zonos (III skyrius, šeštasis skirsnis)	0.0007
11-1	149	Vandens tiekimo ir nuotekų, paviršinių nuotekų tvarkymo infrastruktūros apsaugos zonos (III skyrius, dešimtas skirsnis)	0.0023
11-2	106	Elektros tinklų apsaugos zonos (III skyrius, ketvirtasis skirsnis)	0.0013
11-3	101	Elektroninių ryšių tinklų elektroninių ryšių infrastruktūros apsaugos zonos (III skyrius, vienuoliktasis skirsnis)	0.0050
11-3	106	Elektros tinklų apsaugos zonos (III skyrius, ketvirtasis skirsnis)	0.0168
11-3	109	Skirstomųjų dujotiekių apsaugos zonos (III skyrius, šeštasis skirsnis)	0.0070
11-3	149	Vandens tiekimo ir nuotekų, paviršinių nuotekų tvarkymo infrastruktūros apsaugos zonos (III skyrius, dešimtas skirsnis)	0.0123
13-1	101	Elektroninių ryšių tinklų elektroninių ryšių infrastruktūros apsaugos zonos (III skyrius, vienuoliktasis skirsnis)	0.0013
13-1	106	Elektros tinklų apsaugos zonos (III skyrius, ketvirtasis skirsnis)	0.0049
13-1	109	Skirstomųjų dujotiekių apsaugos zonos (III skyrius, šeštasis skirsnis)	0.0008
13-1	149	Vandens tiekimo ir nuotekų, paviršinių nuotekų tvarkymo infrastruktūros apsaugos zonos (III skyrius, dešimtas skirsnis)	0.0014
13-2	101	Elektroninių ryšių tinklų elektroninių ryšių infrastruktūros apsaugos zonos (III skyrius, vienuoliktasis skirsnis)	0.0057
13-2	106	Elektros tinklų apsaugos zonos (III skyrius, ketvirtasis skirsnis)	0.0082
13-2	109	Skirstomųjų dujotiekių apsaugos zonos (III skyrius, šeštasis skirsnis)	0.0044
13-2	149	Vandens tiekimo ir nuotekų, paviršinių nuotekų tvarkymo infrastruktūros apsaugos zonos (III skyrius, dešimtas skirsnis)	0.0048
10-1	101	Elektroninių ryšių tinklų elektroninių ryšių infrastruktūros apsaugos zonos (III skyrius, vienuoliktasis skirsnis)	0.0010
10-1	106	Elektros tinklų apsaugos zonos (III skyrius, ketvirtasis skirsnis)	0.0021
10-1	109	Skirstomųjų dujotiekių apsaugos zonos (III skyrius, šeštasis skirsnis)	0.0001
10-1	149	Vandens tiekimo ir nuotekų, paviršinių nuotekų tvarkymo infrastruktūros apsaugos zonos (III skyrius, dešimtas skirsnis)	0.0009
10-2	101	Elektroninių ryšių tinklų elektroninių ryšių infrastruktūros apsaugos zonos (III skyrius, vienuoliktasis skirsnis)	0.0055
10-2	106	Elektros tinklų apsaugos zonos (III skyrius, ketvirtasis skirsnis)	0.0040
10-2	109	Skirstomųjų dujotiekių apsaugos zonos (III skyrius, šeštasis skirsnis)	0.0059
10-2	149	Vandens tiekimo ir nuotekų, paviršinių nuotekų tvarkymo infrastruktūros apsaugos zonos (III skyrius, dešimtas skirsnis)	0.0170
12-1	101	Elektroninių ryšių tinklų elektroninių ryšių infrastruktūros apsaugos zonos (III skyrius, vienuoliktasis skirsnis)	0.0025
12-1	106	Elektros tinklų apsaugos zonos (III skyrius, ketvirtasis skirsnis)	0.0014
12-1	109	Skirstomųjų dujotiekių apsaugos zonos (III skyrius, šeštasis skirsnis)	0.0003
12-1	149	Vandens tiekimo ir nuotekų, paviršinių nuotekų tvarkymo infrastruktūros apsaugos zonos (III skyrius, dešimtas skirsnis)	0.0006
12-2	101	Elektroninių ryšių tinklų elektroninių ryšių infrastruktūros apsaugos zonos (III skyrius, vienuoliktasis skirsnis)	0.0056
12-2	106	Elektros tinklų apsaugos zonos (III skyrius, ketvirtasis skirsnis)	0.0067
12-2	109	Skirstomųjų dujotiekių apsaugos zonos (III skyrius, šeštasis skirsnis)	0.0032
12-2	149	Vandens tiekimo ir nuotekų, paviršinių nuotekų tvarkymo infrastruktūros apsaugos zonos (III skyrius, dešimtas skirsnis)	0.0058
14-1	101	Elektroninių ryšių tinklų elektroninių ryšių infrastruktūros apsaugos zonos (III skyrius, vienuoliktasis skirsnis)	0.0028
14-1	106	Elektros tinklų apsaugos zonos (III skyrius, ketvirtasis skirsnis)	0.0003
14-1	109	Skirstomųjų dujotiekių apsaugos zonos (III skyrius, šeštasis skirsnis)	0.0005
14-1	149	Vandens tiekimo ir nuotekų, paviršinių nuotekų tvarkymo infrastruktūros apsaugos zonos (III skyrius, dešimtas skirsnis)	0.0017
14-2	101	Elektroninių ryšių tinklų elektroninių ryšių infrastruktūros apsaugos zonos (III skyrius, vienuoliktasis skirsnis)	0.0059
14-2	106	Elektros tinklų apsaugos zonos (III skyrius, ketvirtasis skirsnis)	0.0012
14-2	109	Skirstomųjų dujotiekių apsaugos zonos (III skyrius, šeštasis skirsnis)	0.0072
14-2	149	Vandens tiekimo ir nuotekų, paviršinių nuotekų tvarkymo infrastruktūros apsaugos zonos (III skyrius, dešimtas skirsnis)	0.0072

DETALŪS METADUOMENYS

Dokumento sudarytojas (-ai)	Klaipėdos miesto savivaldybė 188710823, Liepų g. 11, LT-91502, Klaipėda
Dokumento pavadinimas (antraštė)	DĖL ŽEMĖS SKLYPŲ BLUŠIŲ G. 9, BLUŠIŲ G. 11, BLUŠIŲ G. 13, ŠLAVEGIŲ G. 10, ŠLAVEGIŲ G. 12 IR ŠLAVEGIŲ G. 14, KLAIPĖDA, FORMAVIMO IR PERTVARKYMO PROJEKTO PATVIRTINIMO
Dokumento registracijos data ir numeris	2025-01-28 Nr. M-80
Dokumento gavimo data ir dokumento gavimo registracijos numeris	–
Dokumento specifikacijos identifikavimo žymuo	ADOC-V1.0
Parašo paskirtis	Pasirašymas
Parašą sukūrusio asmens vardas, pavardė ir pareigos	Arvydas Vaitkus, Meras, MERAS
Sertifikatas išduotas	ARVYDAS VAITKUS LT
Parašo sukūrimo data ir laikas	2025-01-28 08:04:11 (GMT+02:00)
Parašo formatas	XAdES-T
Laiko žymoje nurodytas laikas	2025-01-28 08:04:12 (GMT+02:00)
Informacija apie sertifikavimo paslaugų teikėją	RCSC IssuingCA, VI Registru centras - i.k. 124110246 LT
Sertifikato galiojimo laikas	2023-04-25 08:20:04 – 2025-04-24 08:20:04
Informacija apie būdus, naudotus metaduomenų vientisumui užtikrinti	"Registravimas" paskirties metaduomenų vientisumas užtikrintas naudojant "RCSC IssuingCA-2, VI Registru Centras - i.k. 124110246 LT" išduotą sertifikatą "Dokumentų valdymo sistema Avilys, Klaipėdos miesto savivaldybės administracija, i.k. 188710823 LT", sertifikatas galioja nuo 2024-12-18 09:57:58 iki 2027-12-18 09:57:58
Pagrindinio dokumento priedų skaičius	1
Pagrindinio dokumento pridedamų dokumentų skaičius	–
Priedamo dokumento sudarytojas (-ai)	–
Priedamo dokumento pavadinimas (antraštė)	–
Priedamo dokumento registracijos data ir numeris	–
Programinės įrangos, kuria naudojantis sudarytas elektroninis dokumentas, pavadinimas	Dokumentų valdymo sistema Avilys, versija 3.5.78.2
Informacija apie elektroninio dokumento ir elektroninio (-ių) parašo (-ų) tikrinimą (tikrinimo data)	Atitinka specifikacijos keliamus reikalavimus. Visi dokumente esantys elektroniniai parašai galioja (2025-01-28 08:59:30)
Paieškos nuoroda	–
Papildomi metaduomenys	Nuorašą suformavo 2025-01-28 08:59:31 Dokumentų valdymo sistema Avilys