



KLAIPĖDOS MIESTO SAVIVALDYBĖS MERAS

POTVARKIS DĖL ŽEMĖS SKLYPO KRETAINIO G. 10 IR DETALIUOJU PLANU SUFORMUOTŲ ŽEMĖS SKLYPŲ, KLAIPĖDA, FORMAVIMO IR PERTVARKYMO PROJEKTO PATVIRTINIMO

Nr.
Klaipėda

Vadovaudamasis Lietuvos Respublikos vietos savivaldos įstatymo 27 straipsnio 2 dalies 13 punktu, Lietuvos Respublikos žemės įstatymo 40 straipsnio 7 dalies 4 punktu, Lietuvos Respublikos žemės ūkio ministro ir Lietuvos Respublikos aplinkos ministro 2004 m. spalio 4 d. įsakymu Nr. 3D-452/D1-513 „Dėl Žemės sklypų formavimo ir pertvarkymo projektų rengimo taisyklių patvirtinimo“ ir atsižvelgdamas į Nacionalinės žemės tarnybos prie Aplinkos ministerijos 2025 m. sausio 24 d. Žemės valdos projekto patikrinimo aktą Nr. FPA-463-(7.3 E) Žemėtvarkos planavimo dokumentų rengimo informacinės sistemos paslaugoje Nr. ZSFP-157526:

1. T v i r t i n u žemės sklypo Kretainio g. 10 ir detaliuoju planu suformuotų žemės sklypų, Klaipėda, formavimo ir pertvarkymo projektą (pridedami sprendinių brėžiniai, 4 lapai).

Planavimo tikslas – sujungti sklypus į vieną sklypą ir gautą sklypą padalyti į du ir daugiau žemės sklypų. Projekto rengimo organizatorius – Klaipėdos miesto savivaldybės administracijos direktorius.

Planuojama teritorija – žemės sklypas Kretainio g. 10, kadastro Nr. 2101/0034:127, plotas – 0,7318 ha, detaliuoju planu suformuoti, bet Nekilnojamojo turto registre neįregistruoti sklypai, detaliajame plane pažymėti Nr.37, plotas – 0,8389 ha, Nr.38, plotas – 0,9611 ha ir Nr.40, plotas – 1,0024 ha. Žemės sklypų pagrindinė žemės naudojimo paskirtis – kita, naudojimo būdas – pramonės ir sandėliavimo objektų teritorijos.

Pagal projektą naujai suformuotų žemės sklypų plotai: Nr. 1 – 1,5000 ha, Nr. 2 – 0,7836 ha, Nr. 3 – 0,7644 ha ir Nr. 4 – 0,4862 ha. Žemės sklypų pagrindinė žemės naudojimo paskirtis – kita, naudojimo būdas – pramonės ir sandėliavimo objektų teritorijos. Taikomos specialiosios žemės naudojimo sąlygos: žemės sklypams Nr. 1 ir Nr. 4 – skirstomųjų dujotiekių apsaugos zonos, gamybinių objektų sanitarinės apsaugos zonos, komunalinių objektų sanitarinės apsaugos zonos; žemės sklypui Nr. 2 – elektros tinklų apsaugos zonos, gamybinių objektų sanitarinės apsaugos zonos, komunalinių objektų sanitarinės apsaugos zonos; žemės sklypui Nr. 3 – gamybinių objektų sanitarinės apsaugos zonos, komunalinių objektų sanitarinės apsaugos zonos

2. N u s t a t a u, kad:

2.1. šis potvarkis skelbiamas Klaipėdos miesto savivaldybės interneto svetainėje;

2.2. šiuo potvarkiu patvirtintas projektas įsigalioja kitą dieną po šio potvarkio paskelbimo Žemėtvarkos planavimo dokumentų rengimo informacinės sistemos interneto svetainėje.

Šis potvarkis gali būti skundžiamas Klaipėdos miesto savivaldybės merui (Liepų g. 11, 92138 Klaipėda) Lietuvos Respublikos viešojo administravimo įstatymo nustatyta tvarka arba Lietuvos administracinių ginčų komisijos Klaipėdos apygardos skyriui (J. Janonio g. 24, 92251 Klaipėda) Lietuvos Respublikos ikiteisminio administracinių ginčų nagrinėjimo tvarkos įstatymo nustatyta tvarka, arba Regionų administraciniam teismui, skundą (prašymą, pareiškimą) paduodant bet kuriuose teismo rūmuose (Galinio Pylimo g. 9, 91230 Klaipėda, A. Mickevičiaus g. 8A, 44312

Kaunas, Respublikos g. 62, 35158 Panevėžys, Dvaro g. 80, 76298 Šiauliai, Žygimantų g. 2, 01102 Vilnius), Lietuvos Respublikos administracinių bylų teisenos įstatymo nustatyta tvarka per vieną mėnesį nuo jo paskelbimo arba įteikimo suinteresuotai šaliai dienos.

Savivaldybės meras

Arvydas Vaitkus

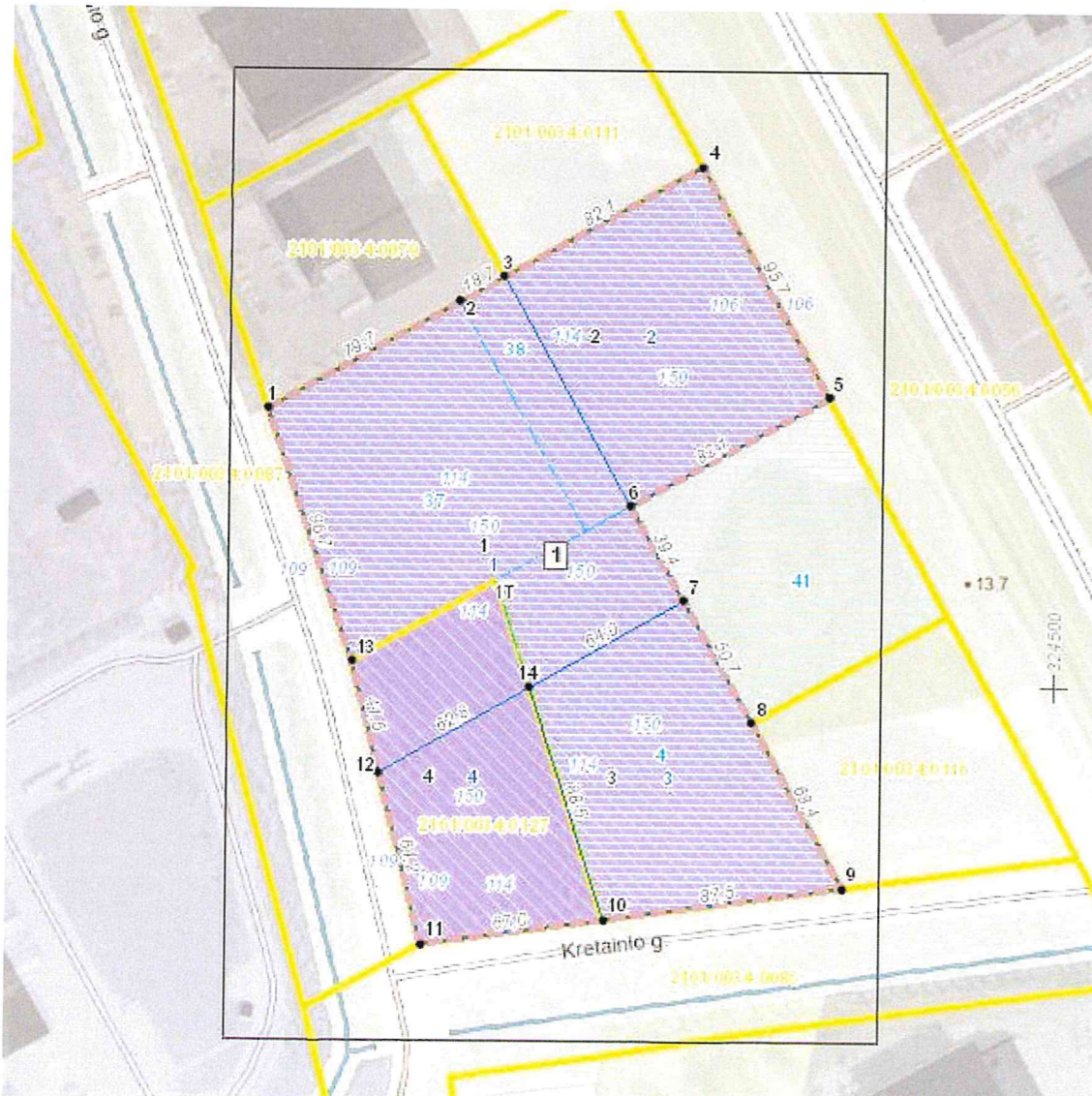
**Žemės sklypų formavimo projekto
sprendinių brėžinys**

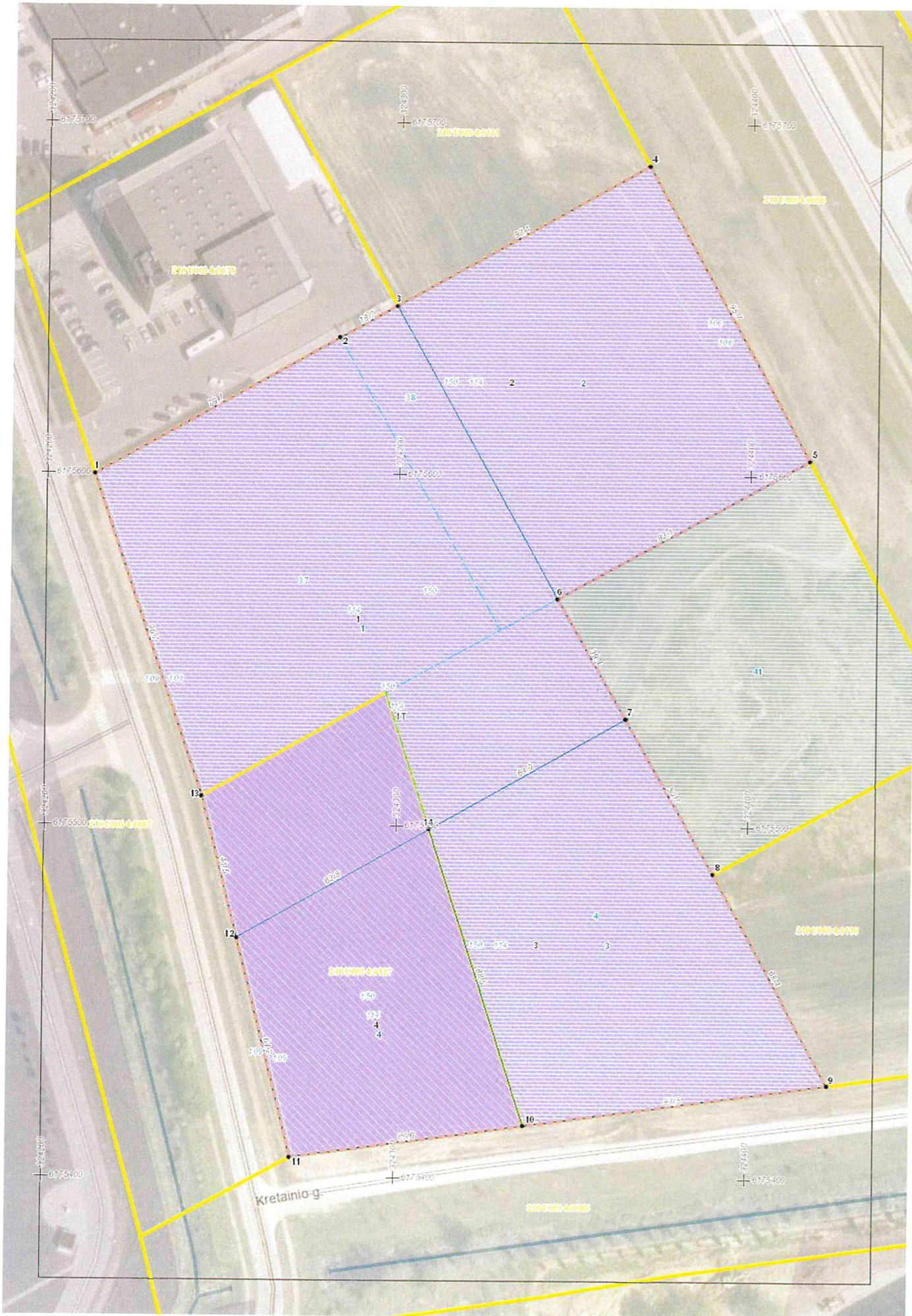
PATVIRTINTA
Klaipėdos miesto savivaldybės
mero
20.....m.d. potvarkiu Nr.

Iniciatorius (-ai): UAB Klaipėdos laisvosios ekonominės zonos valdymo bendrovė
Organizatorius: Klaipėdos miesto savivaldybė
Projekto rengėjas: ***
Žemės sklypo adresas: Klaipėdos apskr., Klaipėdos miesto sav., Klaipėda, Pramonės g.;
Klaipėdos apskr., Klaipėdos miesto sav., Klaipėda, Kretainio g. 10;
Klaipėdos apskr., Klaipėdos miesto sav., Klaipėda, Kretainio g.
Žemės sklypo (sklypų) kadastro Nr.(plotas, ha): 0000/0000:0000 (0,8389ha), 0000/0000:0000 (0,9611ha),
2101/0034:0127 (0,7318ha), 0000/0000:0000 (1,0024ha)

Brėžinys sugeneruotas: 2024-12-30

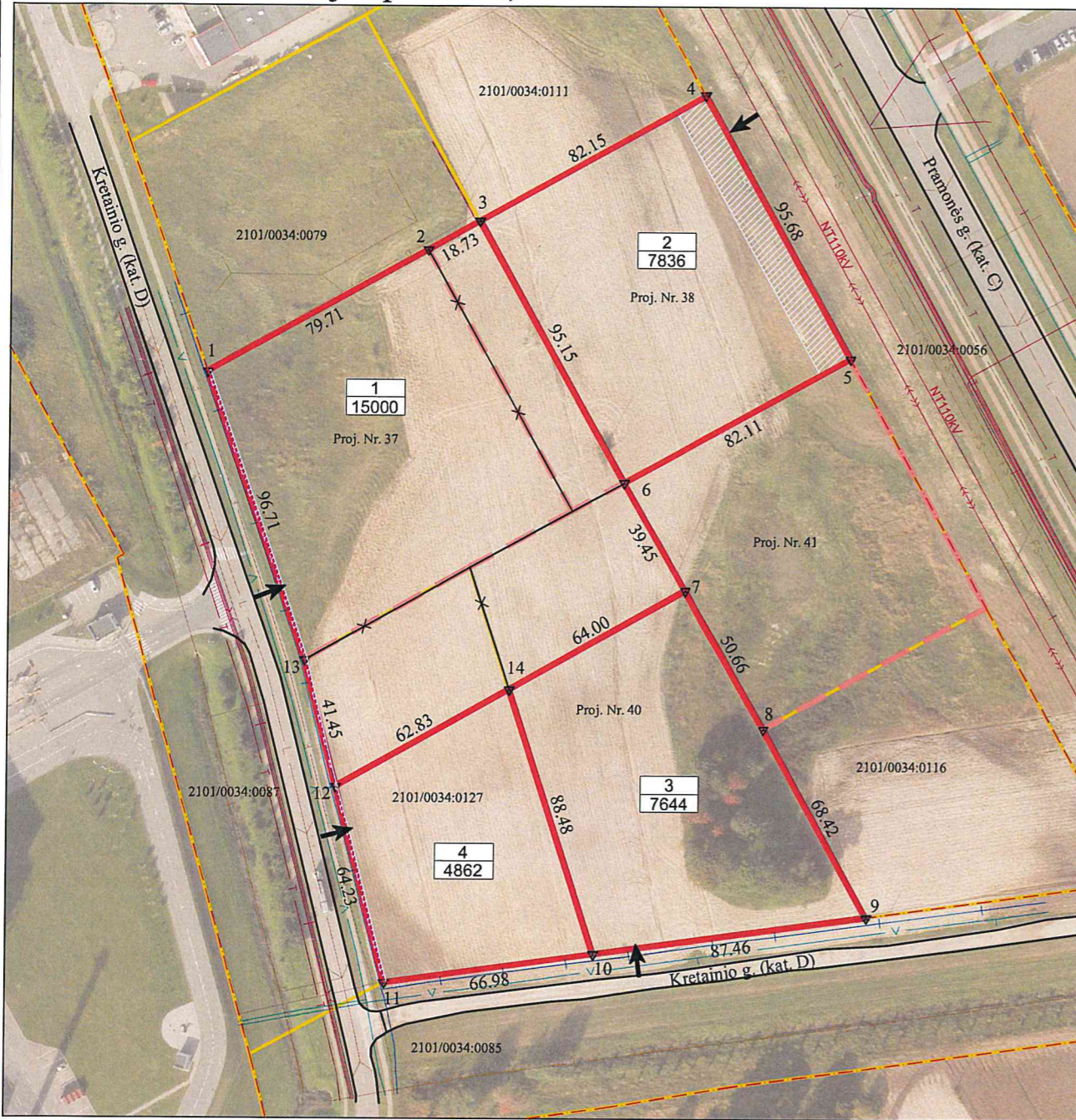
Situacijos schema, lapų išdėstymas





ŽEMĖS SKLYPO FORMAVIMO IR PERTVARKYMO PROJEKTAS M1:2000

Pertvarkomos teritorijos potas - 3,5342 ha



Sklypų kampų koordinatės

1	6175599.60	324213.12
2	6175638.63	324282.62
3	6175647.80	324298.95
4	6175688.03	324370.58
5	6175604.46	324417.19
6	6175564.72	324345.34
7	6175530.52	324365.00
8	6175486.60	324390.25
9	6175426.79	324423.48
10	6175414.83	324336.84
11	6175405.68	324270.49
12	6175467.94	324254.69
13	6175508.12	324244.50
14	6175498.93	324309.34

PATVIRTINTA
Klaipėdos miesto savivaldybės
mero
20.....m.d. potvarkiu Nr.

Gatvė, namo Nr.	Kretainio g. 10
Kaimas (miestelis)	
Seniūnija	
Miestas (rajonas)	Klaipėdos m.
Apskritis	Klaipėdos
Kadastro vietovė	Klaipėdos m.
Žemės sklypo (sklypų) kadastro Nr.	Kadastro numeris
	Bloko Nr. žemės sklypo Nr.
2101	0 0 3 4 0 1 2 7
2101	0 0 3 4
2101	0 0 3 4
2101	0 0 3 4

Žemės sklypo (sklypų) pagrindinė žemės naudojimo paskirtis, būdas iki pertvarkymo

Žemės sklypo Nr.	plotas	pagrindinė žemės naudojimo paskirtis	būdas
2101/0034:0127	0,7318 ha	Kita	Pramonės ir sandėliavimo objektų teritorijos
Proj. Nr. 37	0,8389 ha	Kita	Pramonės ir sandėliavimo objektų teritorijos
Proj. Nr. 38	0,9611 ha	Kita	Pramonės ir sandėliavimo objektų teritorijos
Proj. Nr. 40	1,0024 ha	Kita	Pramonės ir sandėliavimo objektų teritorijos

Žemės naudmenų eksplikacija(ha) iki žemės sklypo(sklypų) pertvarkymo

Žemės sklypo Nr.	Bendras plotas	žemės ūkio naudmenos				miškas	krūmai	keliai		užstatyta teritorija	vandenys	kita žemė	nusausinta žemė
		iš viso	ariama	sodai	pievos			iš viso	iš jų servitutiniai				
2101/0034:0127	0,7318	0,7318	0,7318										
Proj. Nr. 37	0,8389												
Proj. Nr. 38	0,9611												
Proj. Nr. 40	1,0024												

Iki žemės sklypo (sklypų) pertvarkymo jam (jiems) taikytos specialiosios žemės naudojimo sąlygos, nustatytos Lietuvos Respublikos Seimo 2019 m. birželio 6 d. įstatymu Nr. XIII-2166

žemės sklypo Nr.	aprašymas	plotas, ha
2101/0034:0127	Skirstomųjų dujotiekių apsaugos zonos (III skyrius, šeštasis skirsnis)	0,0087
	Gamybinių objektų sanitarinės apsaugos zonos (IV skyrius, pirmasis skirsnis)	0,7318
	Komunalinių objektų sanitarinės apsaugos zonos (IV skyrius, pirmasis skirsnis)	0,7318
Proj. Nr. 37		
Proj. Nr. 38		
Proj. Nr. 40		

Žemės sklypo (sklypų) pagrindinė žemės naudojimo paskirtis, būdas po pertvarkymo

Žemės sklypo Nr.	plotas	pagrindinė žemės naudojimo paskirtis	būdas
1	1,5000 ha	Kita	Pramonės ir sandėliavimo objektų teritorijos
2	0,7836 ha	Kita	Pramonės ir sandėliavimo objektų teritorijos
3	0,7644 ha	Kita	Pramonės ir sandėliavimo objektų teritorijos
4	0,4862 ha	Kita	Pramonės ir sandėliavimo objektų teritorijos

Žemės naudmenų eksplikacija(ha) iki žemės sklypo(sklypų) pertvarkymo

Žemės sklypo Nr.	Bendras plotas	žemės ūkio naudmenos				miškas	krūmai	keliai		užstatyta teritorija	vandenys	kita žemė	nusausinta žemė
		iš viso	ariama	sodai	pievos			iš viso	iš jų servitutiniai				
1	1,5000	1,5000	1,5000										
2	0,7836	0,7836	0,7836										
3	0,7644	0,7644	0,7644										
4	0,4862	0,4862	0,4862										

Po žemės sklypo (sklypų) pertvarkymo jam (jiems) taikytos specialiosios žemės naudojimo sąlygos, nustatytos Lietuvos Respublikos Seimo 2019 m. birželio 6 d. įstatymu Nr. XIII-2166

žemės sklypo Nr.	aprašymas	plotas, ha
1	Skirstomųjų dujotiekių apsaugos zonos (III skyrius, šeštasis skirsnis)	0,0129
	Gamybinių objektų sanitarinės apsaugos zonos (IV skyrius, pirmasis skirsnis)	1,5000
	Komunalinių objektų sanitarinės apsaugos zonos (IV skyrius, pirmasis skirsnis)	1,5000
2	Elektros tinklų apsaugos zonos (III skyrius, ketvirtasis skirsnis)	0,1030
	Gamybinių objektų sanitarinės apsaugos zonos (IV skyrius, pirmasis skirsnis)	0,7836
	Komunalinių objektų sanitarinės apsaugos zonos (IV skyrius, pirmasis skirsnis)	0,7836
3	Gamybinių objektų sanitarinės apsaugos zonos (IV skyrius, pirmasis skirsnis)	0,7644
	Komunalinių objektų sanitarinės apsaugos zonos (IV skyrius, pirmasis skirsnis)	0,7644
4	Skirstomųjų dujotiekių apsaugos zonos (III skyrius, šeštasis skirsnis)	0,0058
	Gamybinių objektų sanitarinės apsaugos zonos (IV skyrius, pirmasis skirsnis)	0,4862
	Komunalinių objektų sanitarinės apsaugos zonos (IV skyrius, pirmasis skirsnis)	0,4862

Specialiųjų žemės naudojimo sąlygų nustatymas, naikinimas, jų ploto keitimas yra tik rekomendacinio pobūdžio. Specialiosios žemės naudojimo sąlygos nustatomos ir registruojamos LR Specialiųjų žemės naudojimo sąlygų įstatyme numatyta tvarka.

Įvažiavimai į sklypus gali būti koreguojami techninių projektų rengimo metu

Sutartiniai ženklai	
Sutartinio ženklo žymėjimas	sutartinio ženklo aprašymas
	Pertvarkomos sklypų ribos
	Registruotos žemės sklypų ribos
	n - Sklypo numeris m - Sklypo plotas, m² pvz: 1 / 2782 m²
	Esamos gatvės
	Inžinerinių tinklų a. z.
	Naikinamos ribos
	Detalioju planu suformuotos ribos
	Gatvės raudonosios linijos
	Įvažiavimas į teritoriją

Kęstučio Stonkaus

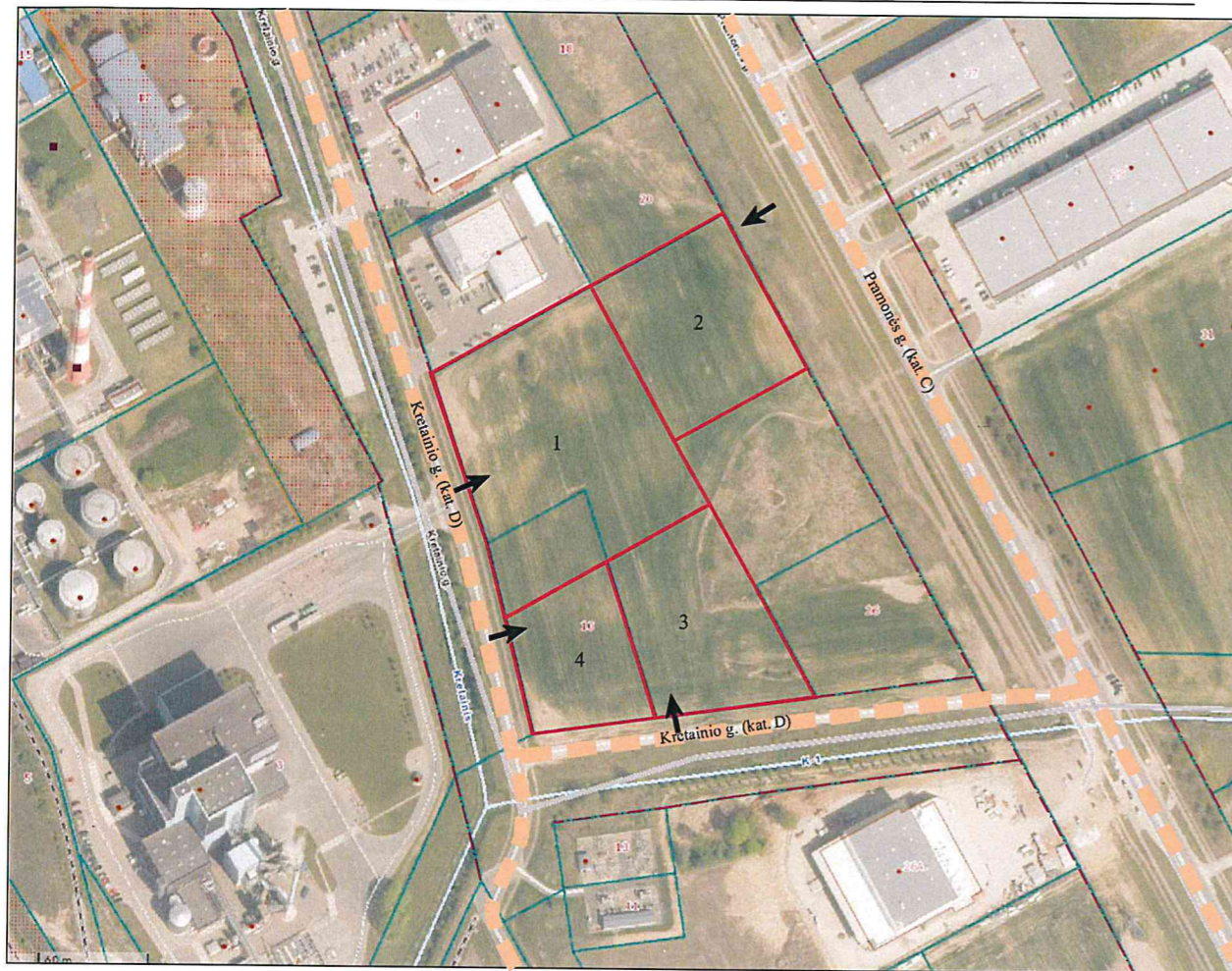
Individuali veikla
(individualios veiklos Nr. 633337)
Tel: 860811283



Žemės sklypų formavimo ir pertvarkymo projektą parengęs asmuo

pareigos	vardas ir pavardė	Kvalifikacijos pažymėjimo data ir numeris	parašas	data
Proj. autorius	K. Stonkus	2R-FP-419, 2008 09 26		

PLANUOJAMOS TERITORIJOS SUSISIEKIMO SCHEMA



SUTARTINIAI ŽENKLAI

-  Projektuojami sklypai
-  Esamos gatvės
-  Įvažiavimas/išvažiavimas į planuojamą teritoriją
-  Gatvių raudonosios linijos

PATVIRTINTA
Klaipėdos miesto savivaldybės
mero
20.....m.d. potvarkiu Nr.

SUSISIEKIMO SISTEMA

Į naujai suformuotus sklypus patekimas numatomas iš Pramonės ir Kretainio gatvių. Pramonės gatvė pertvarkomos teritorijos atžvilgiu yra išsidėsčiusi rytinėje pusėje. Pramonės gatvė buvo suplanuota 2006 09 28 patvirtintu Pramonės parko teritorijos tarp Vilniaus pl., kelio Palanga-Šilutė, Lypkių g. ir geležinkelio detaliuoju planu kaip sklypai. Gatvei yra suformuotas ir įregistruotas žemės sklypas kad. Nr. 2101/0034:0056. Pramonės gatvė yra dvi eismo juostos, gatvė padengta asfalto danga. Važiuojamosios dalies plotis ties pertvarkoma teritorija - 11 m. Gatvės kategorija C, gatvės raudonosios linijos sutapatintos su žemės sklypo kad. Nr. 2101/0034:0056 ribomis. Atstumas tarp gatvės raudonųjų linijų ties pertvarkoma teritorija yra apie 82,5 m.

Kretainio gatvė yra pertvarkomos teritorijos atžvilgiu yra išsidėsčiusi pietinėje ir vakarinėje pusėse. Kretainio gatvė buvo suplanuota 2006 09 28 patvirtintu Pramonės parko teritorijos tarp Vilniaus pl., kelio Palanga-Šilutė, Lypkių g. ir geležinkelio detaliuoju planu kaip sklypai. Gatvei yra suformuoti ir įregistruoti žemės sklypai kad. Nr. 2101/0034:0087 ir 2101/0034:0085. Kretainio gatvė vakarinėje pusėje yra dvi eismo juostos, gatvė padengta asfalto danga, pietinėje pusėje gatvė kaip statinys dar nėra įrengta, yra nutiestas žvyro kelias. Vakarinėje pusėje važiuojamosios dalies plotis ties pertvarkoma teritorija yra apie 7 m. Gatvės kategorija D, gatvės raudonosios linijos sutapatintos su žemės sklypų kad. Nr. 2101/0034:0087 ir 2101/0034:0085 ribomis.

Esamai susisiekimo sistemai projekto sprendiniai neturės.

Įvažiavimai į sklypus galės būti koreguojami techninių projektų metu.

Šie projekto sprendiniai neturės reikšmingos įtakos esamai vietovės susisiekimo sistemai ir struktūrai. Privažiavimo kelias nuo esamos gatvės įrengiamas sklypo savininko/naudotojo lėšomis, o jį sugadinus, atstatomas sklypo savininko/naudotojo lėšomis. Pasikeitus sklypo savininkui/naudotojui, šiuos įsipareigojimus perima naujas žemės sklypo savininkas/naudotojas (vadovaujantis LRV 2004-02-11 patvirtintu nutarimu Nr. 155 „Dėl kelių priežiūros tvarkos aprašo patvirtinimo“ bei LR 1995-05-11 patvirtintu „Kelių įstatymų“ Nr. I-891).

Kvalifikacijos pažymėjimo data
ir numeris:

Kęstutis Stonkus
2R-FP-419, 2008 09 26

(parašas)

DETALŪS METADUOMENYS

Dokumento sudarytojas (-ai)	Klaipėdos miesto savivaldybė 188710823, Liepų g. 11, LT-91502, Klaipėda
Dokumento pavadinimas (antraštė)	DĖL ŽEMĖS SKLYPO KRETAINIO G. 10 IR DETALIUOJU PLANU SUFORMUOTŲ ŽEMĖS SKLYPŲ, KLAIPĖDA, FORMAVIMO IR PERTVARKYMO PROJEKTO PATVIRTINIMO
Dokumento registracijos data ir numeris	2025-02-03 Nr. M-99
Dokumento gavimo data ir dokumento gavimo registracijos numeris	–
Dokumento specifikacijos identifikavimo žymuo	ADOC-V1.0
Parašo paskirtis	Pasirašymas
Parašą sukūrusio asmens vardas, pavardė ir pareigos	Arvydas Vaitkus, Meras, MERAS
Sertifikatas išduotas	ARVYDAS VAITKUS LT
Parašo sukūrimo data ir laikas	2025-01-30 12:57:52 (GMT+02:00)
Parašo formatas	XAdES-X-L
Laiko žymoje nurodytas laikas	2025-01-30 12:57:53 (GMT+02:00)
Informacija apie sertifikavimo paslaugų teikėją	RCSC IssuingCA, VI Registru centras - i.k. 124110246 LT
Sertifikato galiojimo laikas	2023-04-25 08:20:04 – 2025-04-24 08:20:04
Informacija apie būdus, naudotus metaduomenų vientisumui užtikrinti	"Registravimas" paskirties metaduomenų vientisumas užtikrintas naudojant "RCSC IssuingCA-2, VI Registru Centras - i.k. 124110246 LT" išduotą sertifikatą "Dokumentų valdymo sistema Avilys, Klaipėdos miesto savivaldybės administracija, i.k. 188710823 LT", sertifikatas galioja nuo 2024-12-18 09:57:58 iki 2027-12-18 09:57:58
Pagrindinio dokumento priedų skaičius	1
Pagrindinio dokumento priedamų dokumentų skaičius	–
Priedamo dokumento sudarytojas (-ai)	–
Priedamo dokumento pavadinimas (antraštė)	–
Priedamo dokumento registracijos data ir numeris	–
Programinės įrangos, kuria naudojantis sudarytas elektroninis dokumentas, pavadinimas	Dokumentų valdymo sistema Avilys, versija 3.5.78.2
Informacija apie elektroninio dokumento ir elektroninio (-ių) parašo (-ų) tikrinimą (tikrinimo data)	Atitinka specifikacijos keliamus reikalavimus. Visi dokumente esantys elektroniniai parašai galioja (2025-02-03 09:35:50)
Paieškos nuoroda	–
Papildomi metaduomenys	Nuorašą suformavo 2025-02-03 09:35:51 Dokumentų valdymo sistema Avilys