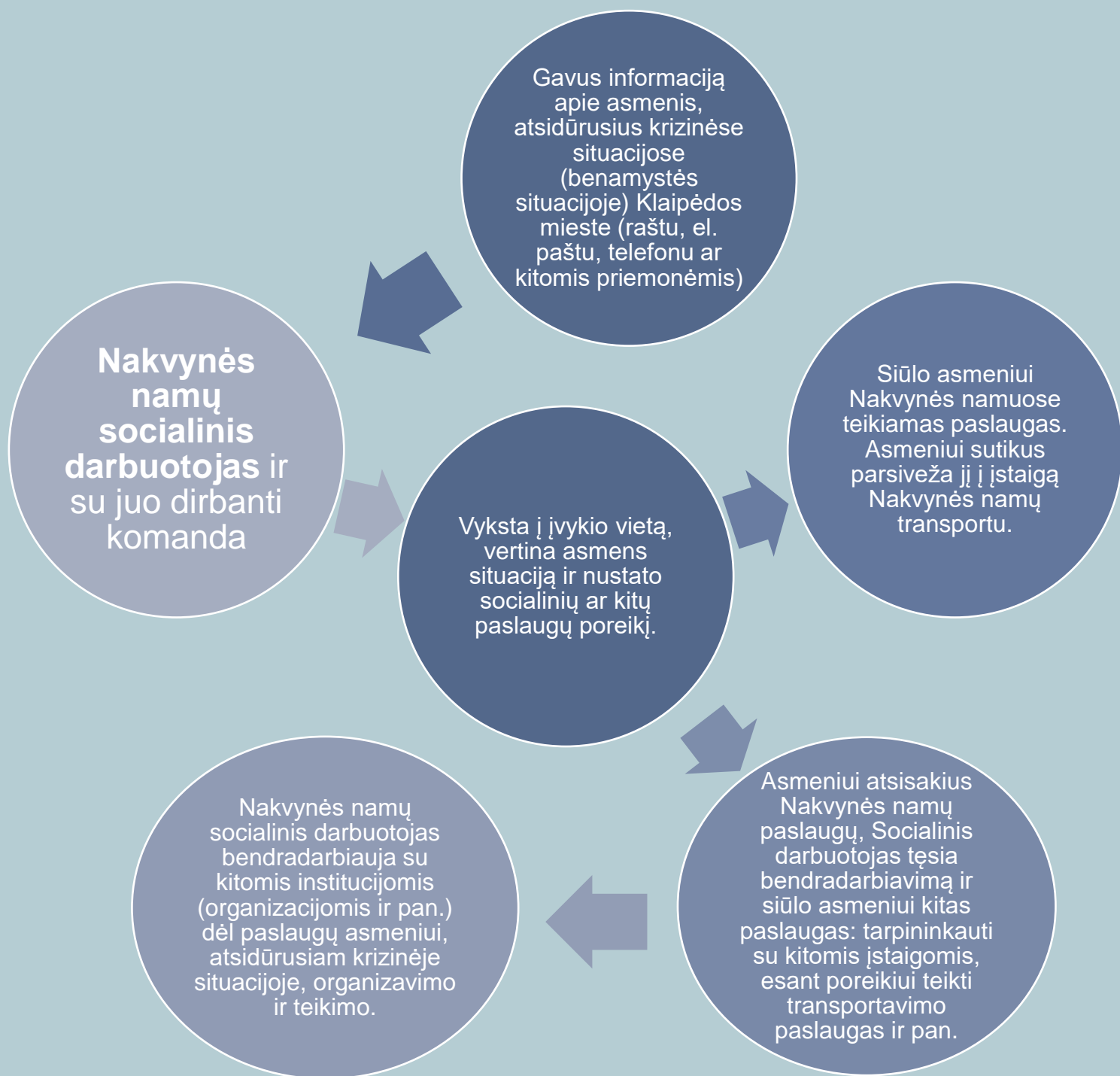


BI KLAIPĖDOS MIESTO NAKVYNĖS NAMŲ INTENSYVIOS KRIZIŲ ĮVEIKIMO PAGALBOS ĮVYKIO VIETOJE PASLAUGA



**Informacija apie krizinėje situacijoje atsidūrusius asmenis
teikiama Nakvynės namų kontaktais:**

Dubysos g. 39, Klaipėda
Telefonu +370 68357203
El. paštu pagalba@nakvynesnamai.lt
www.nakvynesnamai.lt