

Teritorijos (Gos) Nr.	Sklypo Nr.	Sklypo plotas, m²	Sklypo dalies Nr.	Sklypo dalies plotas, m²	Teritorijos naudojimo reglamentas													Papildomi reglamentai		
					teritorijos naudojimo tipas	pagrindinė žemės naudojimo paskirtis	žemės sklypo naudojimo būdas (būdai)	leidžiamas pastatų aukštis	leidžiamas pastatų nuostatai	leidžiamas pastatų aukštis	leidžiamas pastatų intensyvumas	leidžiamas pastatų intensyvumas ar užstatymo tūris	užstatymo tipas	galimi žemės sklypų dydžiai	priklausomųjų želdinių ir želdinių teritorijų dalys, %	pastatų aukštis	statinių paskirtis	20	21	
1	2	3	4	5	6	7	8	9	10	11	12	13	14	15	16	17	18	19	20	21
-	1	10289	1A	9612	GM	Kita (KT)	G2/B	-	-	30	1.2	-	-	-	-	30	5-7	2.1. Daugiabučių	Kelio servitutas - teisė važiuoti transporto priemonėmis, naudotis pėsčiųjų taku (tarnaujantis, kodas - 215) - 1024 m²; Servitutas - teisė tiesyti, aptarnauti, naudoti požemines, antžemines komunikacijas (viešpataujantis sklype Nr. 2, kodas - 218) - 1024 m²; Servitutas - teisė tiesyti požemines, antžemines komunikacijas (viešpataujantis sklype kad. Nr. 2101/0039:1105, kodas - 106) - 74 m²; Servitutas - teisė aptarnauti požemines, antžemines komunikacijas (viešpataujantis sklype kad. Nr. 2101/0039:1105, kodas - 107) - 74 m².	III-2. Kelių apsaugos zonos - 1449 m²; III-4. Elektros tinklų apsaugos zonos - 609 m²; III-6. Skirstomųjų dujotiekių apsaugos zonos - 146 m²; III-10. Vandens tiekimo ir nuotekų, paviršinių nuotekų tvarkymo infrastruktūros apsaugos zonos - 861 m²; III-11. Elektroninių ryšių tinklų elektroninių ryšių infrastruktūros apsaugos zonos - 498 m²; V-7. Paviršinių vandens tekinių apsaugos zonos - 176 m²; V-8. Paviršinių vandens tekinių pakrantės apsaugos juostos - 176 m².
-	2	1024	-	-	TK	Kita (KT)	12	-	-	-	-	-	-	-	-	-	-	-	Kelio servitutas - teisė važiuoti transporto priemonėmis, naudotis pėsčiųjų taku (tarnaujantis, kodas - 215) - 1024 m²; Servitutas - teisė tiesyti, aptarnauti, naudoti požemines, antžemines komunikacijas (tarnaujantis, kodas - 222) - 1024 m²; Servitutas - teisė tiesyti požemines, antžemines komunikacijas (viešpataujantis sklype kad. Nr. 2101/0039:1105, kodas - 106) - 74 m²; Servitutas - teisė aptarnauti požemines, antžemines komunikacijas (viešpataujantis sklype kad. Nr. 2101/0039:1105, kodas - 107) - 74 m².	III-2. Kelių apsaugos zonos - 152 m²; III-4. Elektros tinklų apsaugos zonos - 161 m²; III-6. Skirstomųjų dujotiekių apsaugos zonos - 32 m²; III-10. Vandens tiekimo ir nuotekų, paviršinių nuotekų tvarkymo infrastruktūros apsaugos zonos - 41 m²; III-11. Elektroninių ryšių tinklų elektroninių ryšių infrastruktūros apsaugos zonos - 48 m².

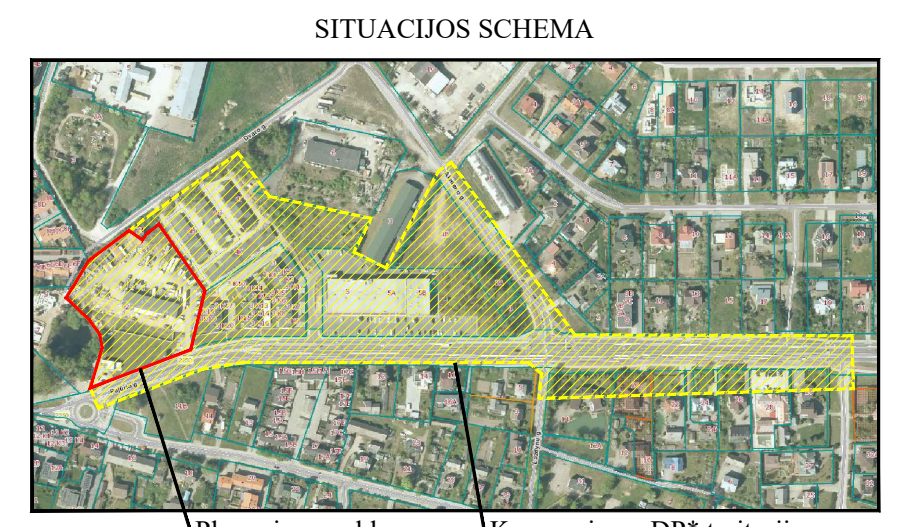
SUTARTINIAI PAŽYMĖJIMAI

G2	KITOS PASKIRTIES ŽEMĖ, DAUGIABUČIŲ GYVENAMŲJŲ PASTATŲ IR BENDRABUČIŲ TERITORIJOS
B	KITOS PASKIRTIES ŽEMĖ, BENDRO NAUDOJIMO (MIESTŲ, MIESTELIŲ IR KAIMŲ AR SAVIVALDYBIŲ BENDRO NAUDOJIMO) TERITORIJOS
I2	KITOS PASKIRTIES ŽEMĖ, SUSISIEKIMO IR INŽINERINIŲ TINKLŲ KORIDORIŲ TERITORIJOS
	PLANUOJAMOS TERITORIJOS RIBA
	ESAMO SKLYPO RIBA
	PROJEKTUOJAMŲ SKLYPŲ RIBOS
	SKIRTŲ REGLAMENTŲ RIBA
	STATYBOS RIBA
	SKIRTŲ REGLAMENTŲ RIBA (teritorija, kurioje galima pastatyti iki 20 m aukščio statybą)
	SKIRTŲ REGLAMENTŲ RIBA (teritorija, kurioje galima aukštesnio pastato iki 25 m aukščio statybą)
	STATYBOS ZONA
	POŽEMINIO UŽSTATYMO ZONA
	SERVITUTO ZONA
	SUSISIEKIMO IR INŽINERINIŲ KOMUNIKACIJŲ KORIDORIUS
	ĮVAŽIAVIMAS-ISVAŽIAVIMAS, EISMO KRYPTIS
	SP* SUPLANUOTAS ĮVAŽIAVIMAS-ISVAŽIAVIMAS
	AUTOMOBILIŲ STOVĖJIMO VIETOS
	KELIO JUOSTA/GATVIŲ RAUDONOSIOS LINIJOS GATVĖS IR PRIVAŽIAVIMAI
	PRIVAŽIAVIMAS (KORIO DANGA)
	ESAMI PĚSČIŲJŲ/DVIRAČIŲ TAKAI
	PLANUOJAMI PĚSČIŲJŲ TAKAI
	ESAMA AUTOBUSŲ STOTELĖ
	GRIUANAMI PASTATAI
	VANDUO
	KULTŪROS PAVELDO OBJEKTŲ TERITORIJOS
	KELIŲ APSAUGOS ZONOS RIBA
	ELEKTROS TINKLŲ APSAUGOS ZONOS RIBA
	SKIRSTOMIŲ DUJOTIEKIŲ APSAUGOS ZONOS RIBA
	VANDENS TIEKIMO IR NUOTEKŲ, PAVIRŠINIŲ NUOTEKŲ TVARKYMO INFRASTRUKTŪROS APSAUGOS ZONOS RIBA
	ELEKTRONINIŲ RYŠIŲ TINKLŲ ELEKTRONINIŲ RYŠIŲ INFRASTRUKTŪROS APSAUGOS ZONOS RIBA
	PAVIRŠINIŲ VANDENS TELKINIŲ APSAUGOS ZONOS IR PAKRANTĖS APSAUGOS JUOSTOS RIBA
	PRIKLAUSOMŲJŲ ŽELDINIŲ TERITORIJOS
	PLANUOJAMI APSAUGINIAI ŽELDINIAI
	NUMATOMA VAIKŲ ŽAIDIMŲ AIKŠTELĖS VIETA
	NUMATOMA SPORTO AIKŠTELĖS VIETA
	NUMATOMA RAMAUS POILSIO VIETA
	ATLIEKŲ SURINKIMO AIKŠTELĖS VIETA
	KAIMYNNINIAI ŽEMĖS SKLYPAI
	KITI ŽEMĖS SKLYPAI
	ŽEMĖS SKLYPŲ RIBŲ POŠŪKIO KAMPAI (TAŠKAI) IR JŲ NR.

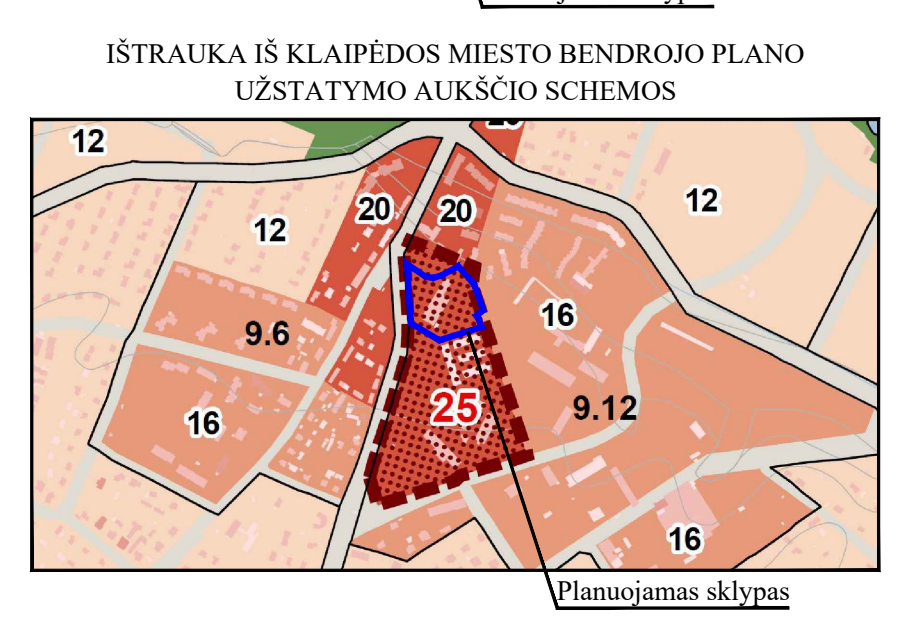
TERITORIJOS NAUDOJIMO REGLAMENTAS

n/m	n - SKLYPO NUMERIS/m - SKLYPO PLOTAS, m²;
T	T - TERITORIJOS NAUDOJIMOSI TIPAS;
1	1 - ŽEMĖS NAUDOJIMO BŪDAS (BŪDAI);
2	2 - LEISTINAS PASTATŲ AUKŠTIS (METRAIS);
3	3 - LEISTINAS ŽEMĖS SKLYPO UŽSTATYMO TANKIS;
4	4 - LEISTINAS SKLYPO UŽSTATYMO INTENSIVUMAS;
5	5 - UŽSTATYMO TIPAS;
6	6 - PRIKLAUSOMŲJŲ ŽELDYNŲ IR ŽELDINIŲ TERITORIJŲ DALYS, %;
a	a, b - PAPILDOMI TERITORIJOS NAUDOJIMO REGLAMENTAI

T - MIŠRI GYVENAMOJI TERITORIJA (GM); INŽINERINĖS INFRASTRUKTŪROS KORIDORIUS (TK);
 1 - DAUGIABUČIŲ GYVENAMŲJŲ PASTATŲ IR BENDRABUČIŲ TERITORIJOS (G2); BENDRO NAUDOJIMO (MIESTŲ, MIESTELIŲ IR KAIMŲ AR SAVIVALDYBIŲ BENDRO NAUDOJIMO) TERITORIJOS (B); SUSISIEKIMO IR INŽINERINIŲ TINKLŲ KORIDORIŲ TERITORIJOS (I2);
 2 - LEISTINAS PASTATŲ AUKŠTIS METRAIS, SKAICIUOJAMAS STATINIO STATYBOS ZONOJE, METRAIS NUO ŽEMĖS SKLYPO PAVIRŠIAUS VIDUTINĖS ALTITUDĖS IKI PASTATO STOGO AR STATINIO KONSTRUKCIJOS AUKŠČIAUSIO TAŠKO;
 3 - LEISTINAS ŽEMĖS SKLYPO UŽSTATYMO TANKIS;
 4 - LEISTINAS ŽEMĖS SKLYPO UŽSTATYMO INTENSIVUMAS;
 5 - LAISVO PLANAVIMO UŽSTATYMAS - I2;
 6 - PRIKLAUSOMŲJŲ ŽELDYNŲ IR ŽELDINIŲ TERITORIJŲ DALYS, %;
 a, b - NENUSTATOMA.



*Tauraulaikio gyvenvietės centrinės dalies detalusis planas, patvirtintas Klaipėdos miesto savivaldybės tarybos 2006 m. liepos 27 d. sprendimu Nr. T2-232



SKLYPO (JO DALIES) Nr.	SKLYPO (JO DALIES), KAMPŲ PAŽYMĖJIMAS PLANE	SKLYPO (JO DALIES) KAMPŲ KOORDINATĖS		
		X	Y	
1	1	6183513.68	320931.69	
	2	6183549.69	320942.64	
	3	6183562.10	320940.63	
	4	6183574.75	320931.54	
	5	6183595.94	320909.90	
	6	6183605.32	320915.61	
	7	6183630.14	320930.71	
	8	6183630.23	320930.76	
	9	6183657.07	320967.30	
	10	6183648.57	320979.30	
	11	6183654.40	320983.57	
	12	6183657.97	320988.19	
	13	6183600.50	321027.82	
	14	6183544.90	321014.17	
	15	6183657.97	320988.19	
	16	6183600.50	321027.82	
	2	12	6183544.90	321014.17
		13	6183548.34	321023.25
14		6183600.43	321036.04	
15		6183602.13	321036.42	
16		6183662.85	320994.53	
17		6183662.85	320994.53	

PASTABOS: VISI SPRENDINIAI UŽ PLANUOJAMOS TERITORIJOS RIBOS YRA TIK REKOMENDACINIO POBŪDŽIO; DETALIOJO PLANO AIŠKINAMASIS RAŠTAS YRA NEATSIJAMA ŠIO BRĖŽINIO DALIS.

Atestato Nr. TPV 0008		Detaliojo plano rengėjas: UAB "Project 28" H. Manto g. 7, 92128 Klaipėda, tel. +370 686 69258 info@project28.lt, www.project28.lt		Objektas: Tauraulaikio gyvenvietės centrinės dalies detaliojo plano, patvirtinto Klaipėdos miesto savivaldybės tarybos 2006 m. liepos 27 d. sprendimu Nr. T2-232 „Dėl Tauraulaikio gyvenvietės centrinės dalies detaliojo plano patvirtinimo“, korektūra suplanuotos teritorijos dalyje, žemės sklypu Dvaro g. 2	
Direktorė	S. Kazlauskienė	PAGRINDINIAI SPRENDINIAI		Mastelis	Laids
TPV 0008	PV	Projektuotoja E. Valmienė		1:500	0
TPV 0008	TVK	Planavimo organizatorė: Klaipėdos miesto savivaldybės administracijos direktorius		Lapai	Lapai
				Žymos: K-VT-21-21-244	
				1	1