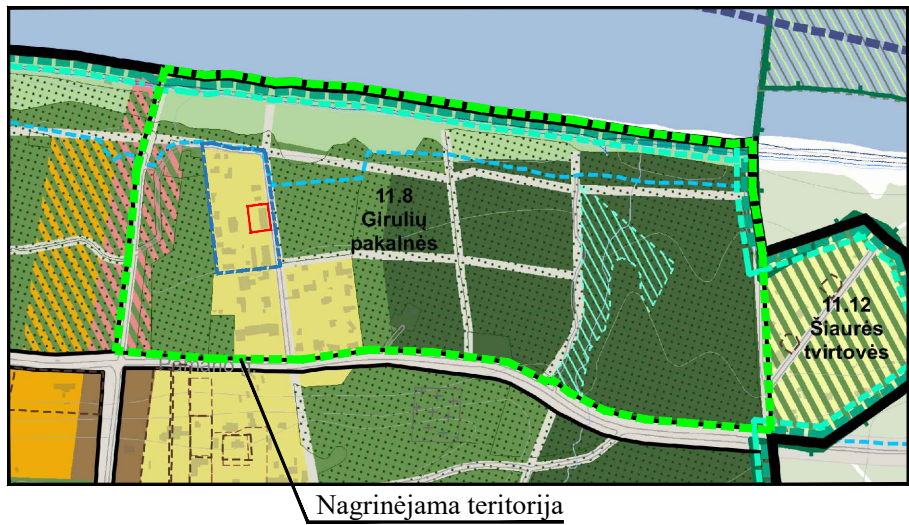
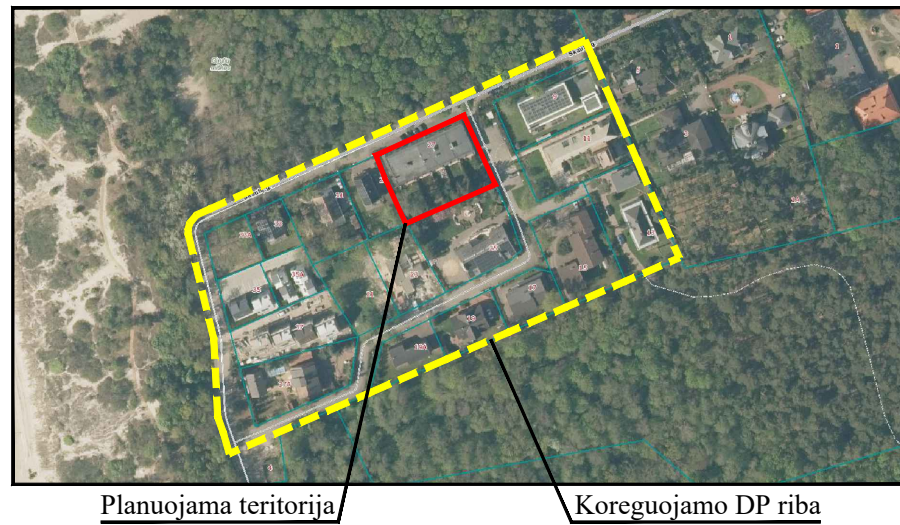


IŠTRAUKA IŠ KLAIPĖDOS MIESTO BENDROJO PLANO

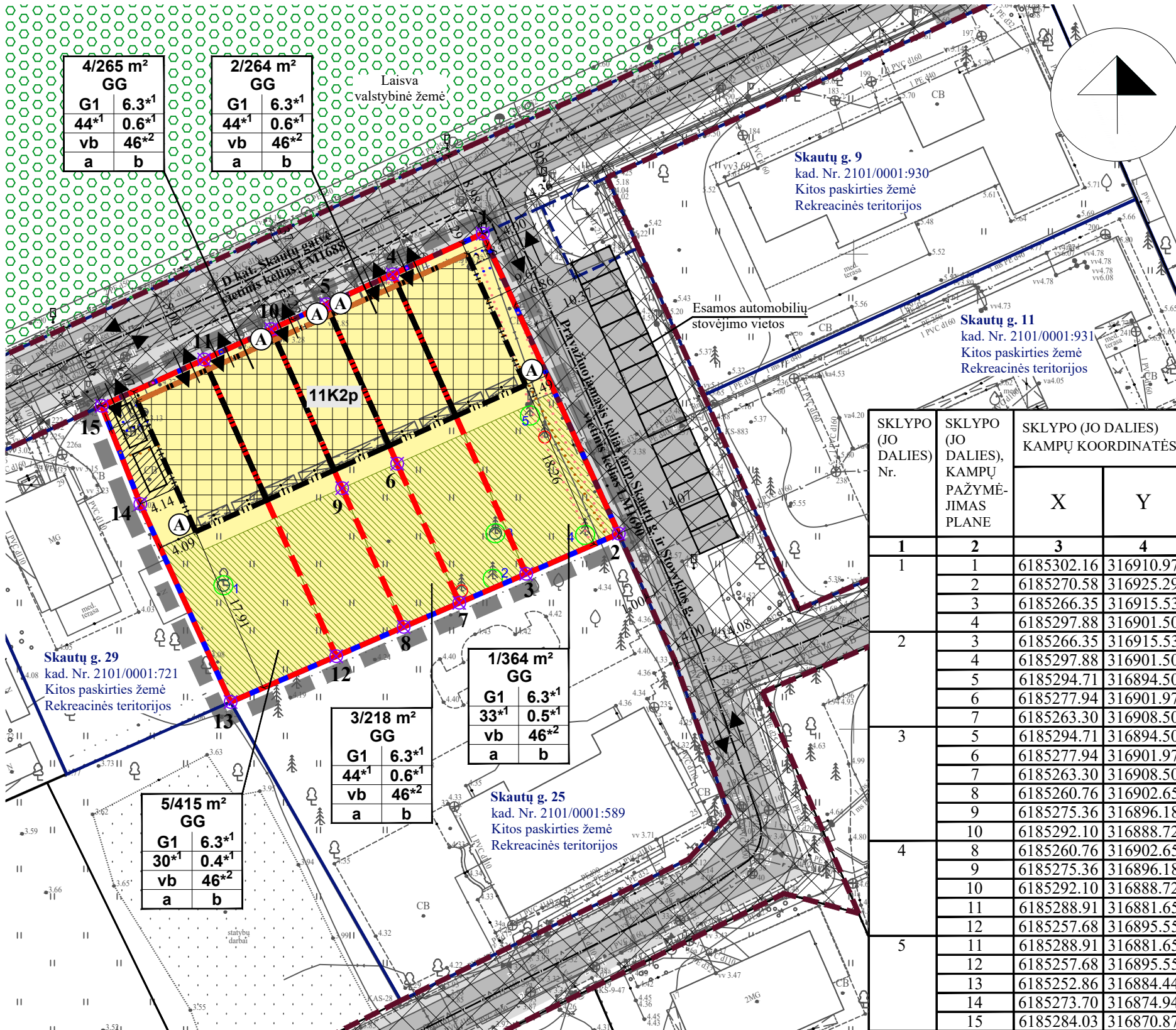


SITUACIJOS SCHEMA



SUTARTINIAI PAŽYMĖJIMAI

G1	KITOS PASKIRTIES ŽEMĖ, VIENBUČIŲ IR DVIBUČIŲ GYVENAMŲJŲ PASTATŲ TERITORIJOS
	PLANUOJAMOS TERITORIJOS RIBA
	ESAMO SKLYPO RIBA
	PROJEKTUOJAMŲ SKLYPŲ RIBOS
	STATYBOS RIBA
	STATYBOS LINIJA
	STATYBOS ZONA
	SERVITUTO ZONA
	SUSISIEKIMO IR INŽINERINIŲ KOMUNIKACIJŲ KORIDORIUS
	ĮVAŽIAVIMAS-IŠVAŽIVIMAS, EISMO KRYPTIS
	AUTOMOBILIŲ STOVĖJIMO VIETOS
	GATVIŲ RAUDONOSIOS LINIJOS GATVĖS IR PRIVAŽIAVIMAI PĖSČIŲ TAKAI
	ESAMO STATINIO ŽYMĖJIMAS PLANE
	VALSTYBINĖS REIKŠMĖS MIŠKAS
	PRIKLAUSOMŲJŲ ŽELDYNŲ TERITORIJOS
	SAUGOTINAS ³ /NERASTAS/ IŠSAUGOMAS MEDIS IR JO NR.
	ELEKTROS TINKLŲ APSAUGOS ZONOS RIBA
	SKIRSTOMŲJŲ DUJOTIEKIŲ APSAUGOS ZONOS RIBA
	VANDENS TIEKIMO IR NUOTEKŲ, PAVIRŠINIŲ NUOTEKŲ TVARKYMO INFRASTRUKTŪROS APSAUGOS ZONOS RIBA
	ELEKTRONINIŲ RYŠIŲ TINKLŲ ELEKTRONINIŲ RYŠIŲ INFRASTRUKTŪROS APSAUGOS ZONOS RIBA
	ATLIEKŲ SURINKIMO AIKŠTELĖS VIETA
	KAIMYNNIAI ŽEMĖS SKLYPAI
	KITAIS DP SUPLANUOTI (NEREGISTRUOTI) ŽEMĖS SKLYPAI
	KITI ŽEMĖS SKLYPAI
	ŽEMĖS SKLYPŲ RIBŲ POŠŪKIO KAMPAI (TAŠKAI) IR JŲ NR.



SKLYPO (JO DALIES) Nr.	SKLYPO (JO DALIES), KAMPŲ PAŽYMĖJIMAS PLANE	SKLYPO (JO DALIES) KAMPŲ KOORDINATĖS	
		X	Y
1	1	6185302.16	316910.97
	2	6185270.58	316925.29
	3	6185266.35	316915.53
	4	6185297.88	316901.50
	5	6185266.35	316915.53
2	3	6185266.35	316915.53
	4	6185297.88	316901.50
	5	6185294.71	316894.50
	6	6185277.94	316901.97
	7	6185263.30	316908.50
3	5	6185294.71	316894.50
	6	6185277.94	316901.97
	7	6185263.30	316908.50
	8	6185260.76	316902.65
	9	6185275.36	316896.18
4	8	6185260.76	316902.65
	9	6185275.36	316896.18
	10	6185292.10	316888.72
	11	6185288.91	316881.65
	12	6185257.68	316895.55
5	11	6185288.91	316881.65
	12	6185257.68	316895.55
	13	6185252.86	316884.44
	14	6185273.70	316874.94
	15	6185284.03	316870.87

³ Vadovaujantis LRV 2008 m. kovo 12 d. nutarimu 206 „Dėl kriterijų, kuriuos atitinkantis medžiai ir krūmai priskiriami saugotiniems želdiniams, patvirtinimo“

TERITORIJOS NAUDOJIMO REGLAMENTAS

n/m	T	Reglamentai
1	2	n - ŽEMĖS SKLYPO NUMERIS/m - ŽEMĖS SKLYPO PLOTAS, m ² ;
3	4	T - TERITORIJOS NAUDOJIMO TIPAS ARBA PAGRINDINĖ ŽEMĖS NAUDOJIMO PASKIRTIS;
5	6	1 - ŽEMĖS SKLYPO NAUDOJIMO BŪDAS (BŪDAI);
a	b	2 - LEIDŽIAMAS PASTATŲ AUKŠTIS (METRAIS);
		3 - LEIDŽIAMASIS ŽEMĖS SKLYPO UŽSTATYMO TANKIS;
		4 - LEIDŽIAMASIS ŽEMĖS SKLYPO UŽSTATYMO INTENSIVUMAS;
		5 - UŽSTATYMO TIPAS;
		6 - PRIKLAUSOMŲJŲ ŽELDYNŲ IR ŽELDINIŲ TERITORIJŲ DALYS, %;
		a, b - PAPILDOMI REGLAMENTAI.
		T - GYVENAMOJI TERITORIJA (GG);
		1 - VIENBUČIŲ IR DVIBUČIŲ GYVENAMŲJŲ PASTATŲ TERITORIJOS (G1);
		2 - LEISTINAS PASTATŲ AUKŠTIS METRAIS, SKAIČIUOJAMAS STATINIO STATYBOS ZONOJE, METRAIS NUO ŽEMĖS SKLYPO PAVIRŠIAUS VIDUTINIS ALTITUDĖS IKI PASTATO STOGO AR STATINIO KONSTRUKCIJOS AUKŠČIAUSIO TAŠKO;
		3 - LEIDŽIAMASIS ŽEMĖS SKLYPO UŽSTATYMO TANKIS;
		4 - LEIDŽIAMASIS ŽEMĖS SKLYPO UŽSTATYMO INTENSIVUMAS;
		5 - VIENBUTIS BLOKUOTAS UŽSTATYMAS (vb);
		6 - PRIKLAUSOMŲJŲ ŽELDYNŲ IR ŽELDINIŲ TERITORIJŲ DALYS, %;
		a, b - NENUSTATOMA.

REGLAMENTŲ APRAŠOMOJI LENTELĖ

Teritorijos (jos dalies) Nr.	Sklypo (jo dalies) Nr.	Sklypo (jo dalies) plotas m ²	Teritorijos naudojimo reglamentai										Papildomi reglamentai				
			teritorijos naudojimo tipas	pagrindinė žemės naudojimo paskirtis	žemės sklypo naudojimo būdas (būdai)	leidžiamasis pastatų aukštis		leidžiamasis užstatymo tankis, %	leidžiamasis užstatymo intensyvumas ar užstatymo tūrio tankis	užstatymo tipas	galimi žemės sklypų dydžiai		priklausomųjų želdynų ir želdinių teritorijų dalys, %	pastatų aukštų skaičius	statinių paskirtys	kiti reglamentai	
						nuo žemės paviršiaus, m	altitudė, m				mažiausi, m ²	didžiausi, m ²				servitutų zonos	specialiosios žemės naudojimo sąlygos
1	1	364	Gyvenamoji teritorija (GG)	Kitos paskirties žemė (KT)	Vienbučių ir dvibučių gyvenamųjų pastatų teritorijos (G1)	6.3 ^{*1}	10.63 ^{*1}	33 ^{*1}	0.5 ^{*1}	Vienbutis blokuotas užstatymas (vb)	-	-	46 ^{*2}	2 ^{*1}	1.1. Vienbučių	-	III-4. Elektros tinklų apsaugos zonos - 3 m ² ; III-6. Skirstomųjų dujotiekių apsaugos zonos - 5 m ² ; III-10. Vandens tiekimo ir nuotekų, paviršinių nuotekų tvarkymo infrastruktūros apsaugos zonos - 80 m ² ; III-11. Elektroninių ryšių tinklų elektroninių ryšių infrastruktūros apsaugos zonos - 70 m ² .
-	2	264	Gyvenamoji teritorija (GG)	Kitos paskirties žemė (KT)	Vienbučių ir dvibučių gyvenamųjų pastatų teritorijos (G1)	6.3 ^{*1}	10.63 ^{*1}	44 ^{*1}	0.6 ^{*1}	Vienbutis blokuotas užstatymas (vb)	-	-	46 ^{*2}	2 ^{*1}	1.1. Vienbučių	-	III-4. Elektros tinklų apsaugos zonos - 3 m ² ; III-10. Vandens tiekimo ir nuotekų, paviršinių nuotekų tvarkymo infrastruktūros apsaugos zonos - 9 m ² ; III-11. Elektroninių ryšių tinklų elektroninių ryšių infrastruktūros apsaugos zonos - 6 m ² .
-	3	218	Gyvenamoji teritorija (GG)	Kitos paskirties žemė (KT)	Vienbučių ir dvibučių gyvenamųjų pastatų teritorijos (G1)	6.3 ^{*1}	10.63 ^{*1}	44 ^{*1}	0.6 ^{*1}	Vienbutis blokuotas užstatymas (vb)	-	-	46 ^{*2}	2 ^{*1}	1.1. Vienbučių	S1 Kiti servitutai (viešpataujantis žemės sklypo Nr. 5 dalyje, kodas 91) - 43 m ² .	III-4. Elektros tinklų apsaugos zonos - 2 m ² ; III-6. Skirstomųjų dujotiekių apsaugos zonos - 1 m ² ; III-10. Vandens tiekimo ir nuotekų, paviršinių nuotekų tvarkymo infrastruktūros apsaugos zonos - 8 m ² ; III-11. Elektroninių ryšių tinklų elektroninių ryšių infrastruktūros apsaugos zonos - 2 m ² .
-	4	265	Gyvenamoji teritorija (GG)	Kitos paskirties žemė (KT)	Vienbučių ir dvibučių gyvenamųjų pastatų teritorijos (G1)	6.3 ^{*1}	10.63 ^{*1}	44 ^{*1}	0.6 ^{*1}	Vienbutis blokuotas užstatymas (vb)	-	-	46 ^{*2}	2 ^{*1}	1.1. Vienbučių	S1 Kiti servitutai (viešpataujantis žemės sklypo Nr. 5 dalyje, kodas 91) - 43 m ² .	III-4. Elektros tinklų apsaugos zonos - 2 m ² ; III-6. Skirstomųjų dujotiekių apsaugos zonos - 1 m ² ; III-10. Vandens tiekimo ir nuotekų, paviršinių nuotekų tvarkymo infrastruktūros apsaugos zonos - 7 m ² ; III-11. Elektroninių ryšių tinklų elektroninių ryšių infrastruktūros apsaugos zonos - 3 m ² .
-	5	415	Gyvenamoji teritorija (GG)	Kitos paskirties žemė (KT)	Vienbučių ir dvibučių gyvenamųjų pastatų teritorijos (G1)	6.3 ^{*1}	10.63 ^{*1}	30 ^{*1}	0.4 ^{*1}	Vienbutis blokuotas užstatymas (vb)	-	-	46 ^{*2}	2 ^{*1}	1.1. Vienbučių	S1 Kiti servitutai (tamaujantis žemės sklypams Nr. 3 ir Nr.4, kodas 92) - 43 m ² .	III-4. Elektros tinklų apsaugos zonos - 2 m ² ; III-6. Skirstomųjų dujotiekių apsaugos zonos - 8 m ² ; III-10. Vandens tiekimo ir nuotekų, paviršinių nuotekų tvarkymo infrastruktūros apsaugos zonos - 25 m ² ; III-11. Elektroninių ryšių tinklų elektroninių ryšių infrastruktūros apsaugos zonos - 1 m ² .

^{*1} Nustatyta pagal esamo užstatymo rodiklius;
^{*2} Priklausomųjų želdynų kiekis nustatytas Žemės sklypų Skautų g. 7-21 detaliuoju planu, patvirtintu Klaipėdos miesto savivaldybės valdybos 2002 m. gegužės 16 d. sprendimu Nr. 306, ir rengiamu projektu nekeičiamas.

- MEDŽIŲ TAKSACIJA:**
1. Juodalksnis (dvikamienis): Ø 13,4/15,3 cm - saugotinas
2. Pušis: Ø 11,1 cm - nesaugotinas
3. Eglė: Ø 17,5 cm - saugotinas
4. Eglė: Ø 9,6 cm - nesaugotinas
5. Pušis: Ø 6,4 cm - nesaugotinas

Atestato Nr.		TPV 0008		Projektuotoja E. Valmienė		Planavimo organizatorius: Klaipėdos miesto savivaldybės administracijos direktorius		Detaliojo plano rengėjas: UAB "Project 28" H. Manto g. 7, 92128 Klaipėda tel. +370 686 69258 e-mail info@project28.lt		Objektas: Žemės sklypų Skautų g. 7-21 detaliuojo plano, patvirtinto Klaipėdos miesto savivaldybės valdybos 2002 m. gegužės 16 d. sprendimu Nr. 306, korektūra suplanuotos teritorijos dalyje - žemės sklype Skautų g. 27, Klaipėdoje		Brėžinys: PAGRINDINIAI SPRENDINIAI		Mastelis	Laida
												1:500	0		
												Lapas	Lapų		
												1	1		