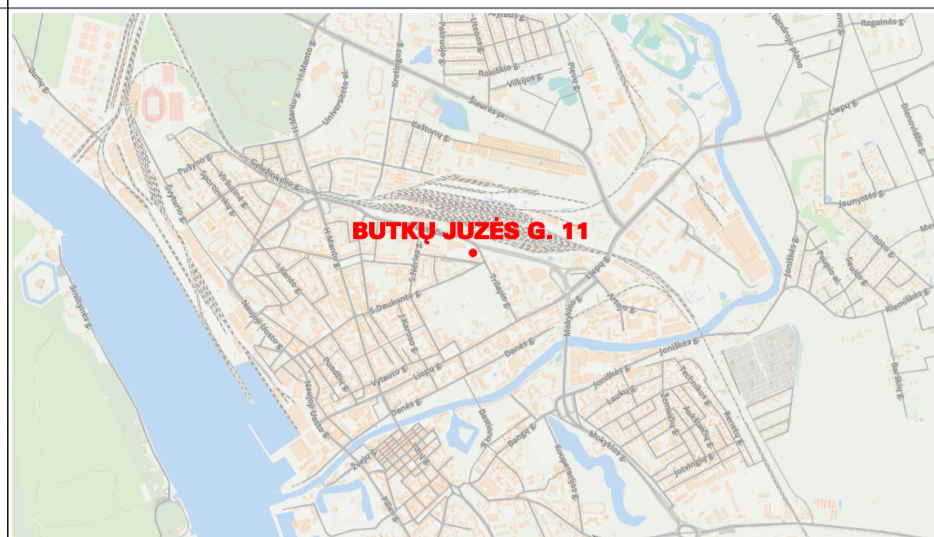


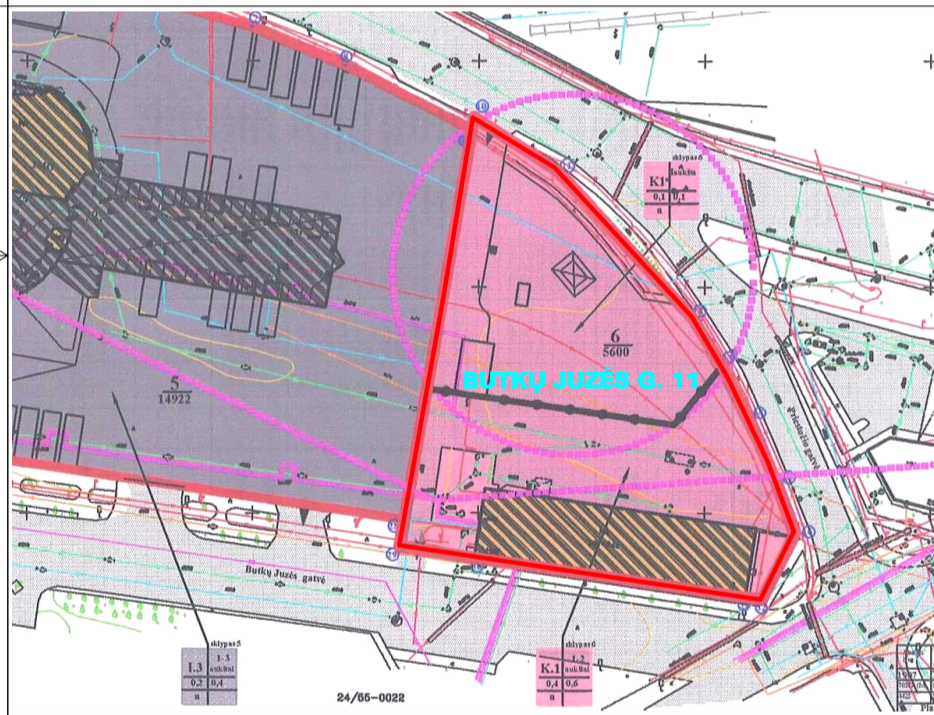
SITUACIJOS SCHEMA



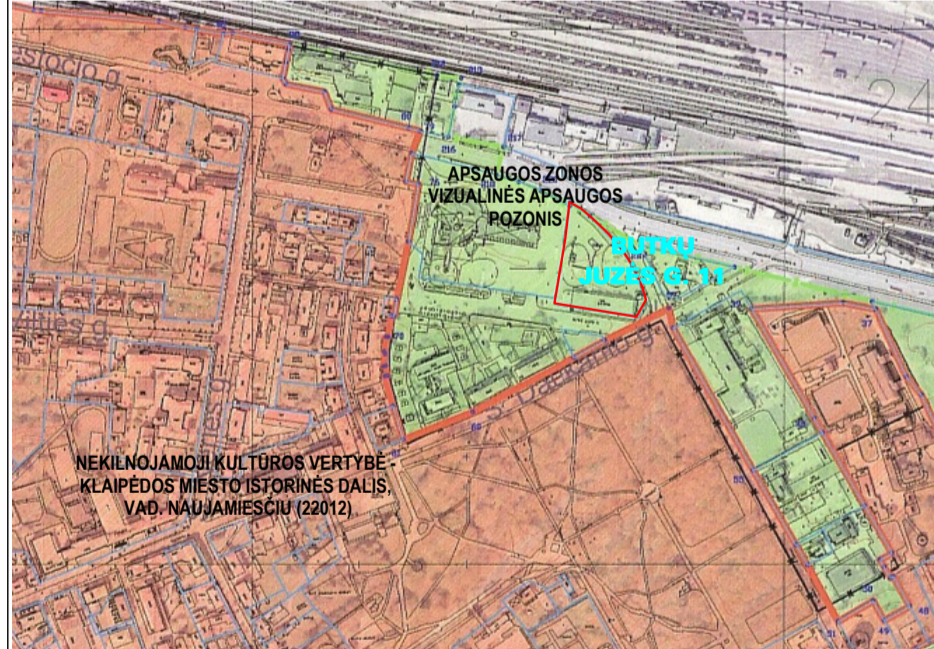
SITUACIJOS SCHEMA SU ORTOFOTO ŽEMELAPIU



KOREGUOJAMO DETALIOJO PLANO SCHEMA



KLAIPĖDOS MIESTO ISTORINĖS DALIES (22012) NEKILNOJAMOJO KULTŪROS PAVELDO APSAUGOS SPECIALIOJO PLANO SCHEMA



KLAIPĖDOS MIESTO ISTORINĖS DALIES (22012) NEKILNOJAMOJO KULTŪROS PAVELDO APSAUGOS SPECIALIOJO PLANO (KONCEPCIJA 2015 m.) SCHEMA



PLANUOJAMOS TERITORIJOS NAUDOJIMO APRIBOJIMAI

ŽEMĖS SKLYPO NR. 1 NAUDOJIMO APRIBOJIMAI
Pagal Specialiųjų žemės naudojimo sąlygų įstatymą, žemės sklypui taikomos šios specialiosios žemės naudojimo sąlygos (dėkinės ir (ar) kitokios veiklos apribojimai):
• Elektros tinklų apsaugos zonos (III skyrius, ketvirtasis (4) skirsnis, 23 straipsnis).
• Naftos ir naftos produktų įrenginių apsaugos zonos (III skyrius, aštuntasis (8) skirsnis, 35 straipsnis).
• Suskystintų naftos dujų įrenginių apsaugos zonos (III skyrius, dešimtas (10) skirsnis, 38 straipsnis).
• Vandens tiekimo ir nuotekų, paviršinių nuotekų tvarkymo infrastruktūros apsaugos zonos (III skyrius, dešimtas (10) skirsnis, 41 straipsnis).
• Kultūros paveldo objektų ir vietovių teritorijos, jų apsaugos zonos (V skyrius, pirmasis (1) skirsnis, 59 straipsnis).
• Požeminio vandens vandenviečių apsaugos zonos (VI skyrius, vienuoliktasis (11) skirsnis, 106 straipsnis).

Tables for ZEMĖS SKLYPO NR. 1 and 2, listing coordinates (X, Y) and altitudes (Aštumas, m) for various points.

Tables for SERVITUTO ŽEMĖS SKLYPE NR. 1 and 2, listing coordinates and altitudes for servitude points.

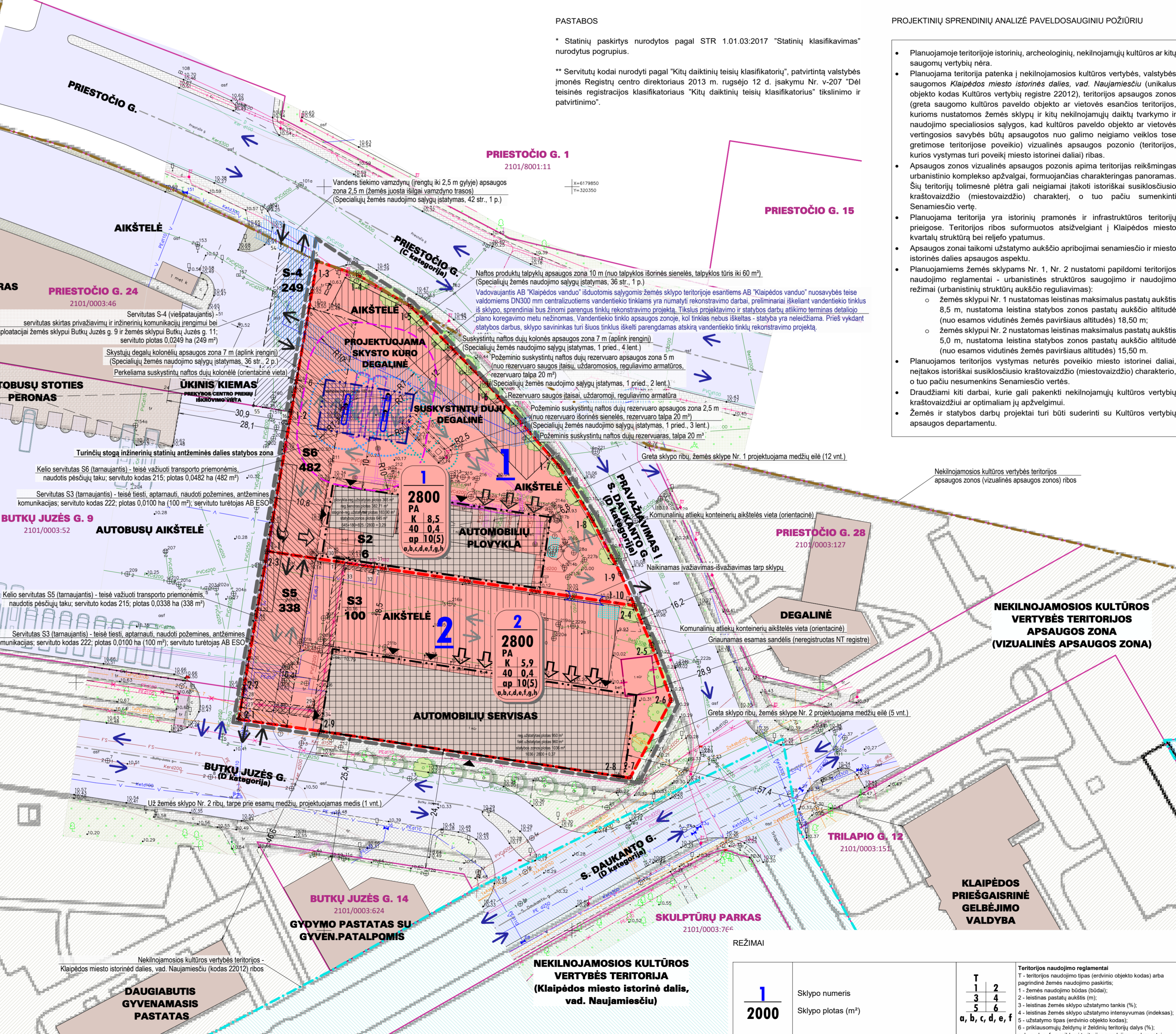
Tables for SERVITUTO ŽEMĖS SKLYPE NR. 1 and 2, listing coordinates and altitudes for servitude points.

Table for SERVITUTO ŽEMĖS SKLYPE NR. 1, listing coordinates and altitudes for servitude points.

Form for UAB 'Geosmart' project details, including address, coordinates, and contact information.

DETALIOJO PLANO TERITORIJOS NAUDOJIMO REGLAMENTŲ APRAŠOJIMO LENTELĖ

Main table of land use regulations with columns for plot area, type, height, and various technical parameters.



DETALIOJO PLANO SPRENDINIAI

- 1. Detali uojant Klaipėdos miesto bendrajame plane nustatytus teritorijos naudojimo privalomuosius reikalavimus, detaliojo plano koreguojami "Teritorijos tarp S. Nėries, Butkų Ju. ir Priestočio gatvių detaliojo plano", patvirtinto Klaipėdos miesto savivaldybės valdybos 2003 m. vasario 11 d. sprendimu Nr. 60 "Dėl teritorijos tarp S. Nėries, Butkų Juzės ir Priestočio gatvių detaliojo plano patvirtinimo" (reg. 2003/0203).
2. Esamas žemės sklypas, adresu Butkų Ju. 68 g. 11, Klaipėda, kadastras Nr. 2101/0003.23, kurio plotas 0,5600 ha (5600 m²), nekeičiant išorinių sklypų ribų, padalijamas į žemės sklypus:
• Žemės sklypas Nr. 1, plotas 0,2800 ha (2800 m²).
• Žemės sklypas Nr. 2, plotas 0,2800 ha (2800 m²).

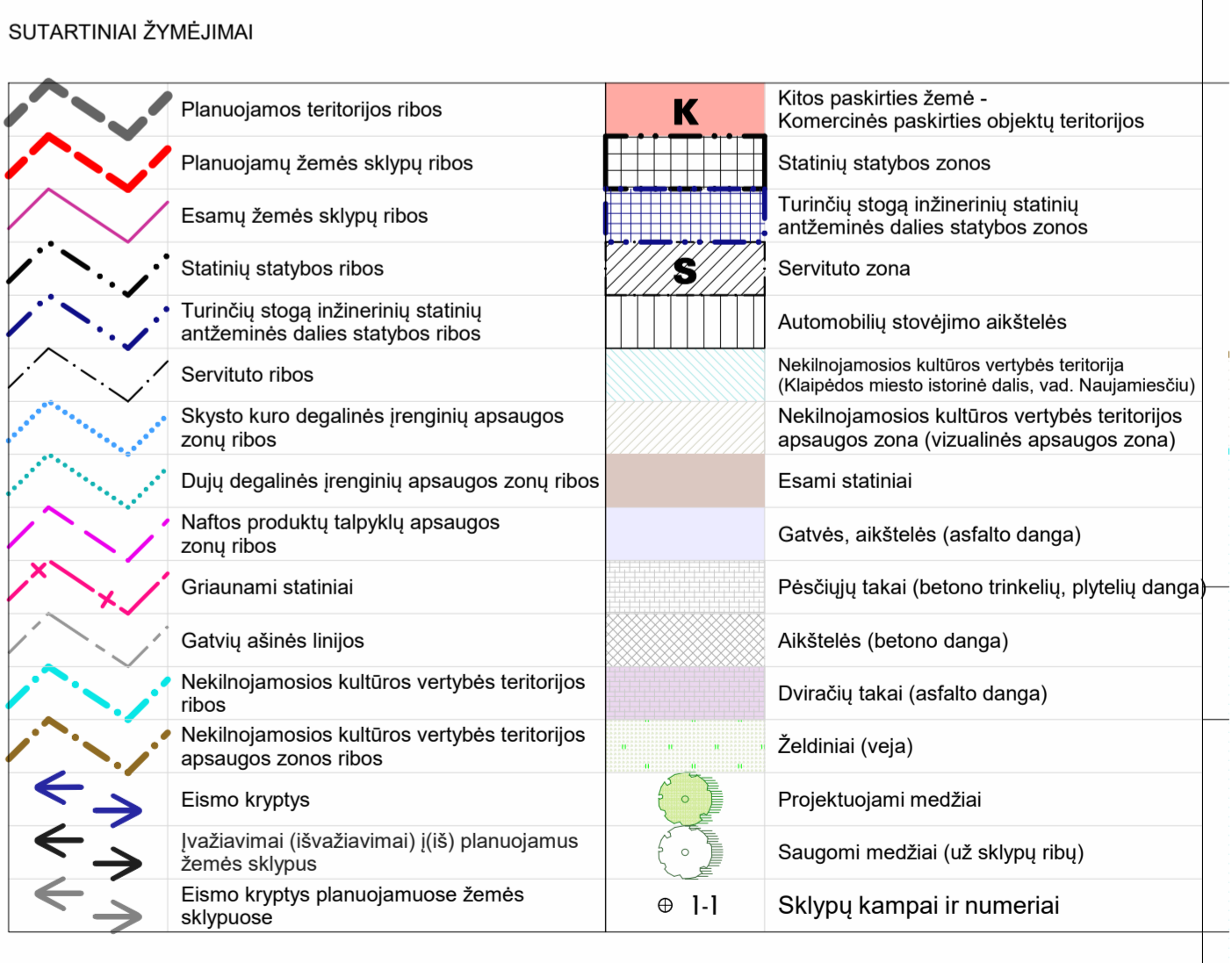


Table with project information including client (DTP), project name, date, and page numbers.